



## П-44

**Тип дома:** панельный

**Планировочное решение:** состоит из рядовых четырехквартирных и угловых двухквартирных секций с 1, 2, 3 комнатными квартирами

**Этажность:** 17 этажей

**Высота потолков:** 2,64 м

**Технические помещения:** подвал и чердак для размещения инженерных коммуникаций

**Лифты:** 2 (пассажирский, грузовой)

**Строительные конструкции:** наружные стены - трехслойные панели толщиной 300 мм; внутренние - железобетонные толщиной 140 и 180 мм; перегородки - 80 мм; перекрытия железобетонные - 140 мм

**Вентиляция:** естественная вытяжная на кухне и в санкабине

**Мусороудаление:** мусоропровод с загрузочными клапанами на каждом этаже

### План размещения квартир в секции:



## П-44



### П-44

**Тип дома:** панельный

**Планировочное решение:** состоит из рядовых четырехквартирных и угловых двухквартирных секций с 1, 2, 3 комнатными квартирами

**Этажность:** 17 этажей

**Высота потолков:** 2,64 м

**Технические помещения:** подвал и чердак для размещения инженерных коммуникаций

**Лифты:** 2 (пассажирский, грузовой)

**Строительные конструкции:** наружные стены - трехслойные панели толщиной 300 мм; внутренние - железобетонные толщиной 140 и 180 мм; перегородки - 80 мм; перекрытия железобетонные - 140 мм

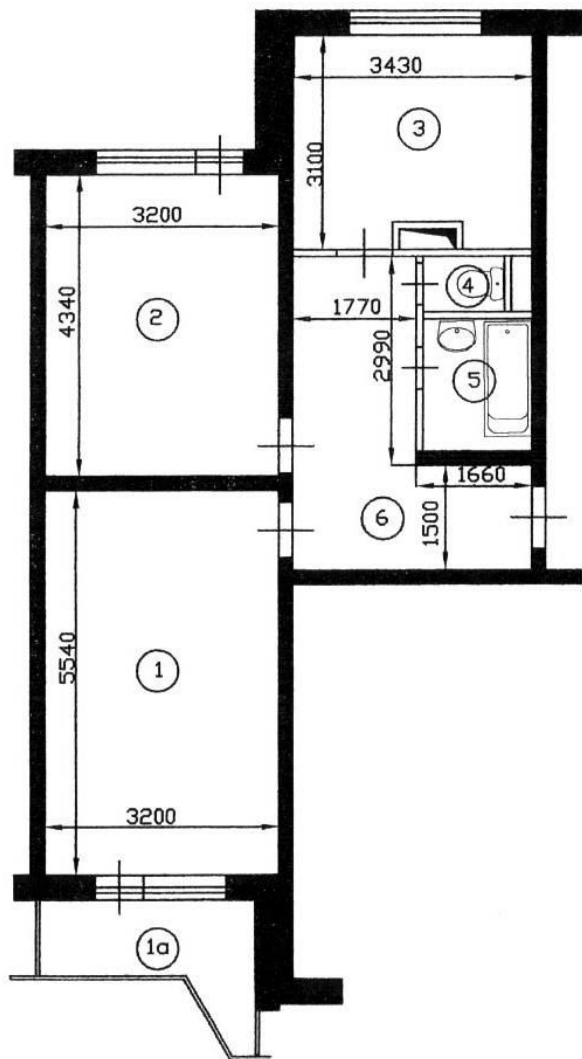
**Вентиляция:** естественная вытяжная на кухне и в санкабине

**Мусороудаление:** мусоропровод с загрузочными клапанами на каждом этаже

### План размещения квартир в секции:

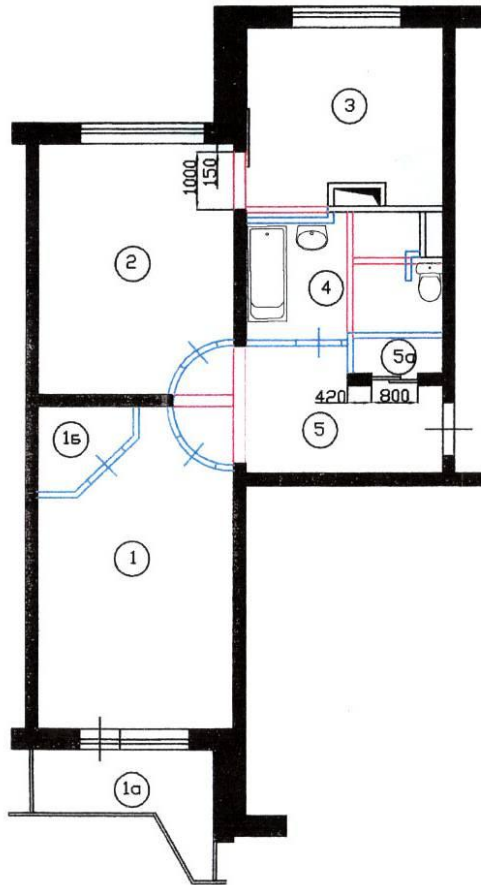


План помещений до перепланировки  
 Двухкомнатная квартира (П-44)



N пом.	Наименование помещения	Площадь, м <sup>2</sup>	
		жилая	вспом.
1	Жилая комната (изолированная)	17,10	
1а	Балкон		2,20
2	Жилая комната (изолированная)	13,90	
3	Кухня		10,20
4	Санузел		0,90
5	Ванная		3,00
6	Прихожая-коридор		10,40
	Итого	31,00	26,70
	Общая площадь		57,70

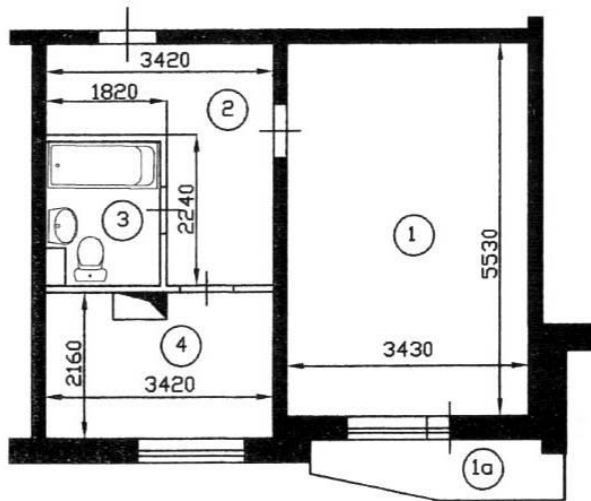
План помещений после перепланировки  
 Двухкомнатная квартира (П-44)



N пом.	Наименование помещения	Площадь, м2	
		жилая	вспом.
1	Жилая комната (изолированная)	14,60	
1а	Балкон		2,20
1б	Гардеробная		2,00
2	Жилая комната (изолированная)	13,40	
3	Кухня		10,50
4	Ванная		6,30
5	Прихожая-коридор		7,50
5а	Встроенный шкаф		1,00
	Итого	28,00	29,50
	Общая площадь		57,50

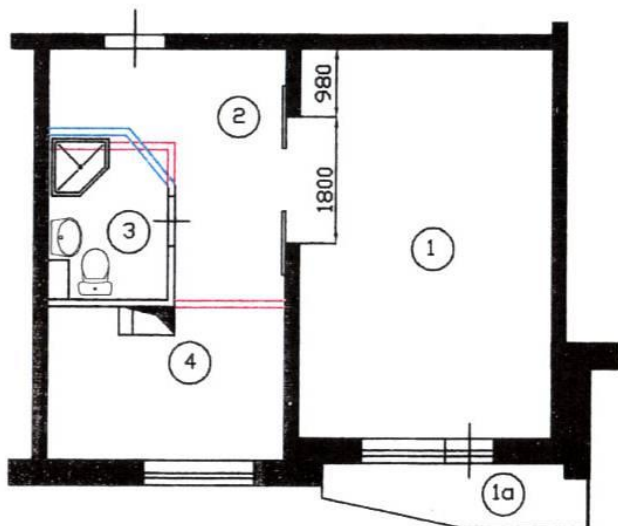
- ══ - демонтируемые конструкции
- ══ - возводимые конструкции

План помещений до перепланировки  
Однокомнатная квартира (П-44)



N пом.	Наименование помещения	Площадь, м2	
		жилая	вспом.
1	Жилая комната (изолированная)	18,90	
1а	Балкон		0,80
2	Кухня		7,40
3	Ванная и санузел совмещ.		3,50
4	Прихожая-коридор		7,80
	Итого	18,90	19,50
	Общая площадь		38,40

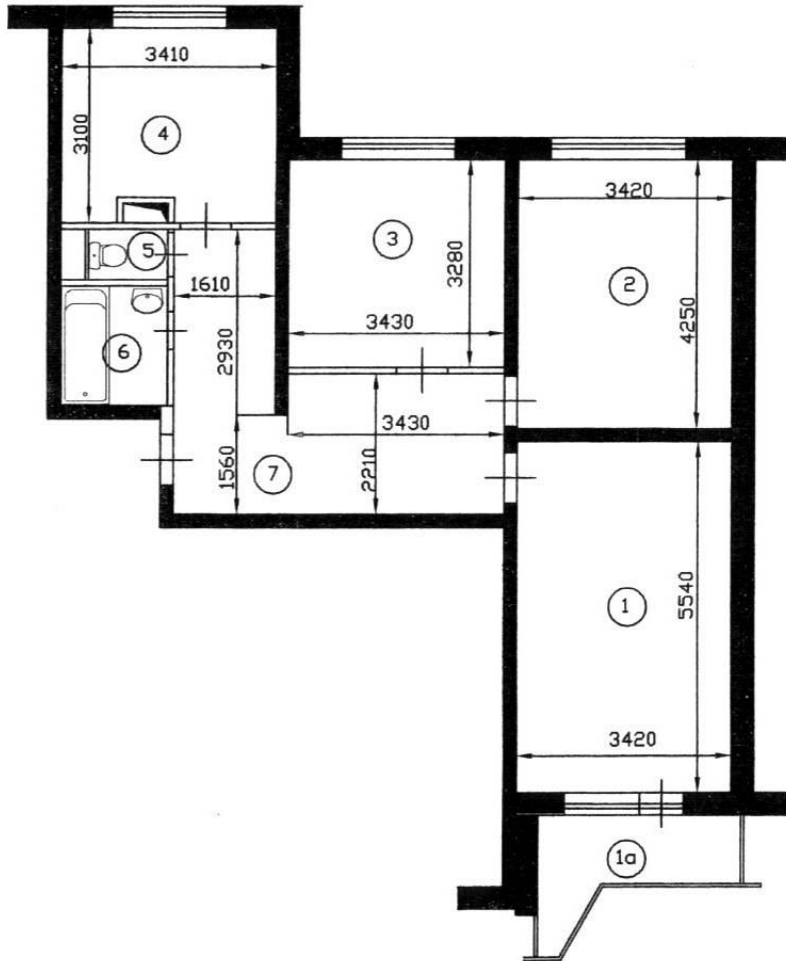
План помещений после перепланировки  
Однокомнатная квартира (П-44)



N пом.	Наименование помещения	Площадь, м <sup>2</sup>	
		жилая	вспом.
1	Жилая комната (изолированная)	18,90	
1а	Балкон		0,80
2	Кухня		7,40
3	Ванная и санузел совмещ.		3,60
4	Прихожая-коридор		7,70
	Итого	18,90	19,50
	Общая площадь		38,40

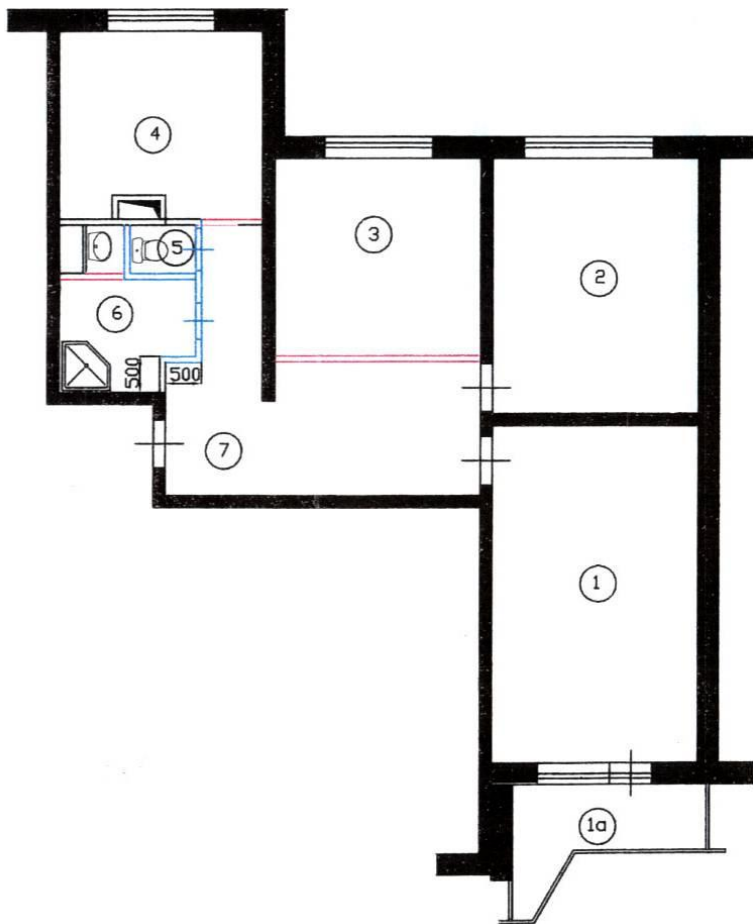
- ==== - демонтируемые конструкции  
==== - возводимые конструкции

План помещений до перепланировки  
Трехкомнатная квартира (П-44)




N пом.	Наименование помещения	Площадь, м2	
		жилая	вспом.
1	Жилая комната (изолированная)	18,90	
1а	Балкон		2,30
2	Жилая комната (изолированная)	14,50	
3	Жилая комната (изолированная)	11,30	
4	Кухня		10,20
5	Санузел		1,00
6	Ванная		3,20
7	Прихожая-коридор		15,10
	Итого	44,70	31,80
	Общая площадь		76,50

План помещений после перепланировки  
Трехкомнатная квартира (П-44)

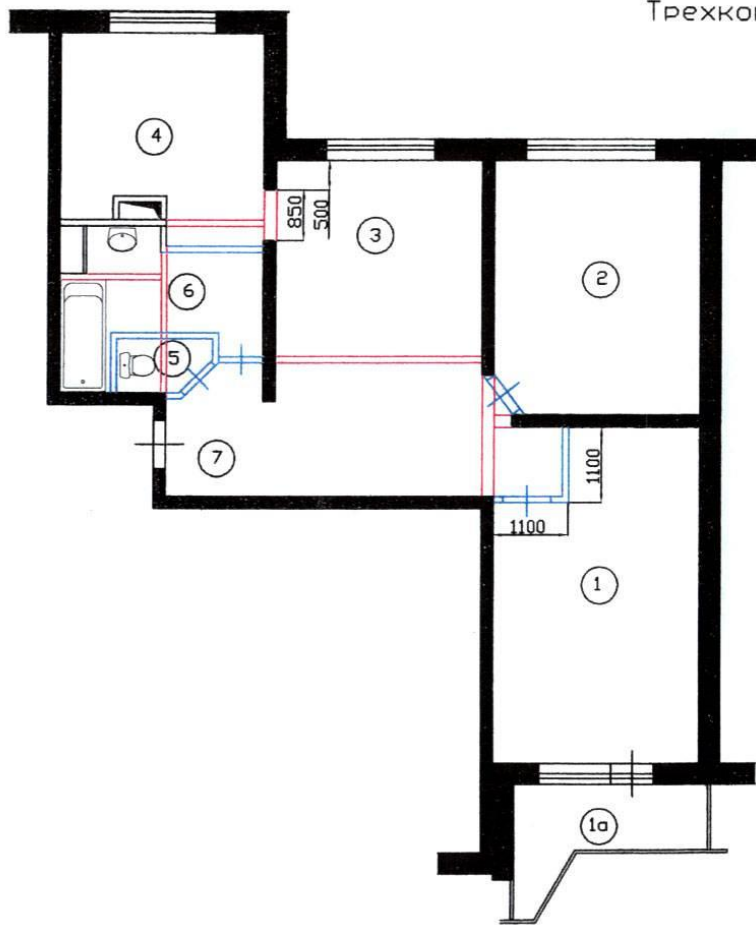


N пом.	Наименование помещения	Площадь, м2	
		жилая	вспом.
1	Жилая комната (изолированная)	18,90	
1а	Балкон		2,30
2	Жилая комната (изолированная)	14,50	
3	Жилая комната (изолированная)	19,20	
4	Кухня		10,20
5	Санузел		0,90
6	Ванная		4,50
7	Прихожая-коридор		6,00
	Итого	52,60	23,90
	Общая площадь		76,50

-  - демонтируемые конструкции  
 - возводимые конструкции



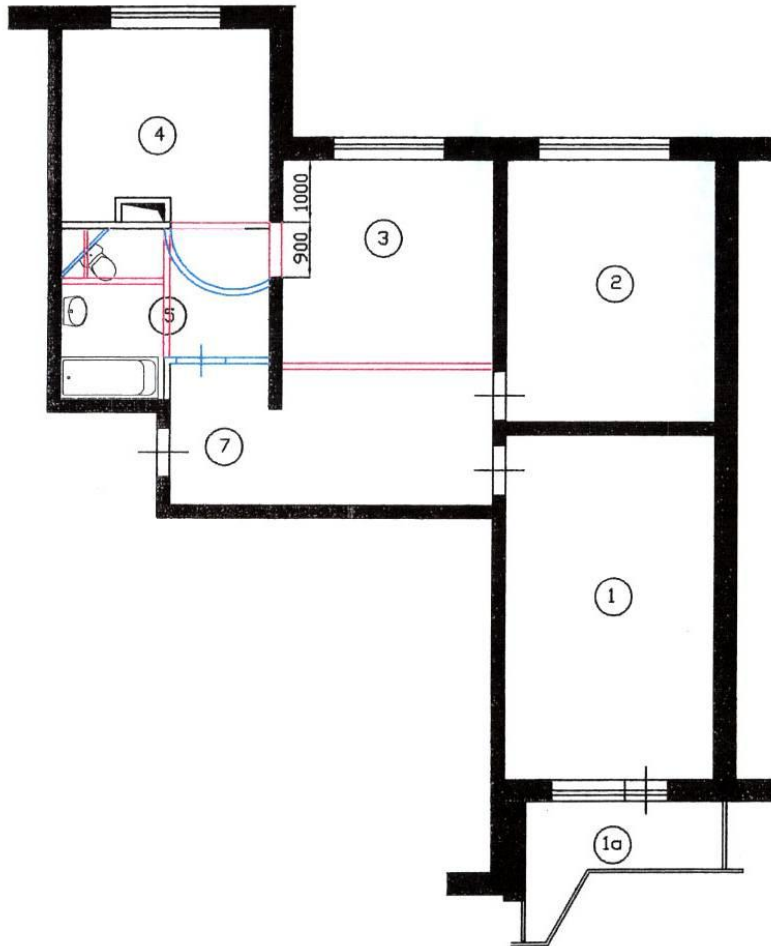
План помещений после перепланировки  
Трехкомнатная квартира (П-44)



N пом.	Наименование помещения	Площадь, м2	
		жилая	вспом.
1	Жилая комната (изолированная)	17,70	
1а	Балкон		2,30
2	Жилая комната (изолированная)	14,30	
3	Жилая комната (изолированная)	20,60	
4	Кухня		10,90
5	Санузел		1,30
6	Ванная		6,20
7	Прихожая		3,20
	Итого	52,60	23,90
	Общая площадь		76,50

- ==== - демонтируемые конструкции  
==== - возводимые конструкции

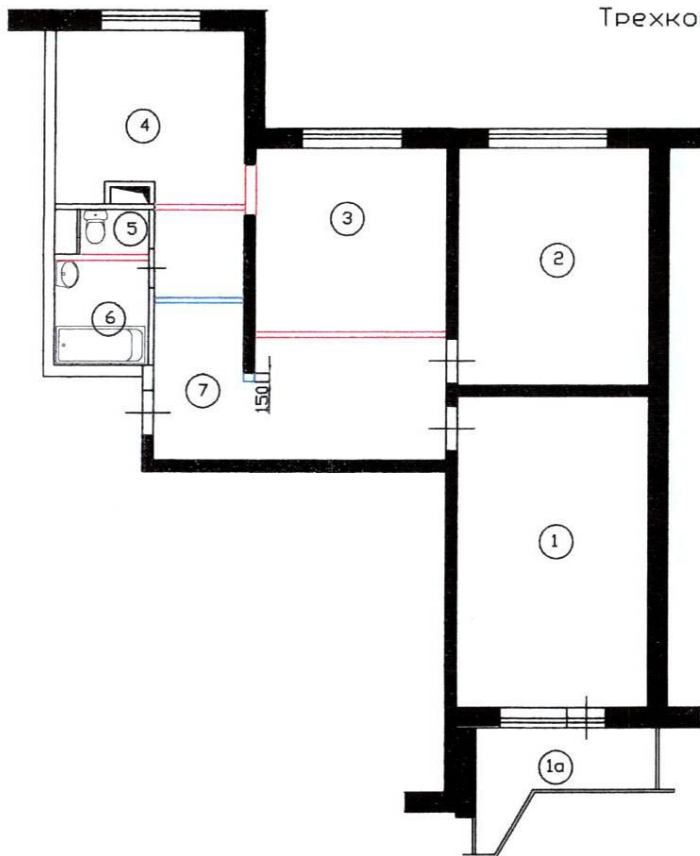
План помещений после перепланировки  
Трехкомнатная квартира (П-44)



N пом.	Наименование помещения	Площадь, м2	
		жилая	вспом.
1	Жилая комната (изолированная)	18,90	
1а	Балкон		2,30
2	Жилая комната (изолированная)	14,50	
3	Жилая комната (изолированная)	19,20	
4	Кухня		11,90
5	Ванная		6,00
6	Прихожая		3,70
	Итого	52,60	23,90
	Общая площадь		76,50

- — — - демонтируемые конструкции  
— — — - возводимые конструкции

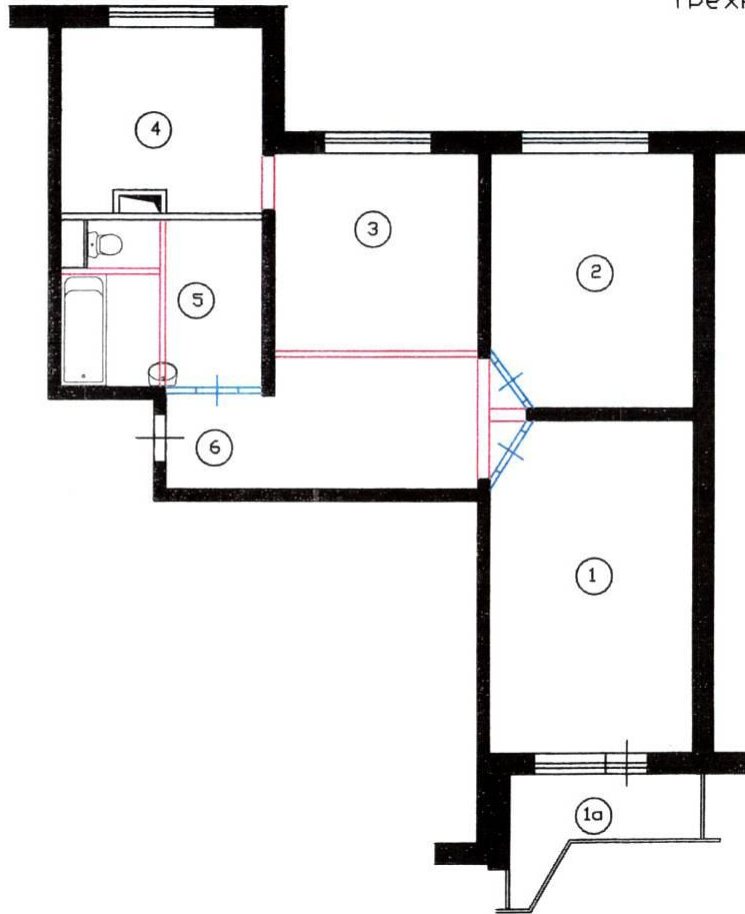
План помещений после перепланировки  
Трехкомнатная квартира (П-44)



N пом.	Наименование помещения	Площадь, м2	
		жилая	вспом.
1	Жилая комната (изолированная)	18,90	
1а	Балкон		2,30
2	Жилая комната (изолированная)	14,50	
3	Жилая комната (проходная)	19,20	
4	Кухня		13,00
5	Ванная		4,20
6	Прихожая		4,50
	Итого	52,60	24,00
	Общая площадь		76,60

- ==== - демонтируемые конструкции  
==== - возводимые конструкции

План помещений после перепланировки  
Трехкомнатная квартира (П-44)

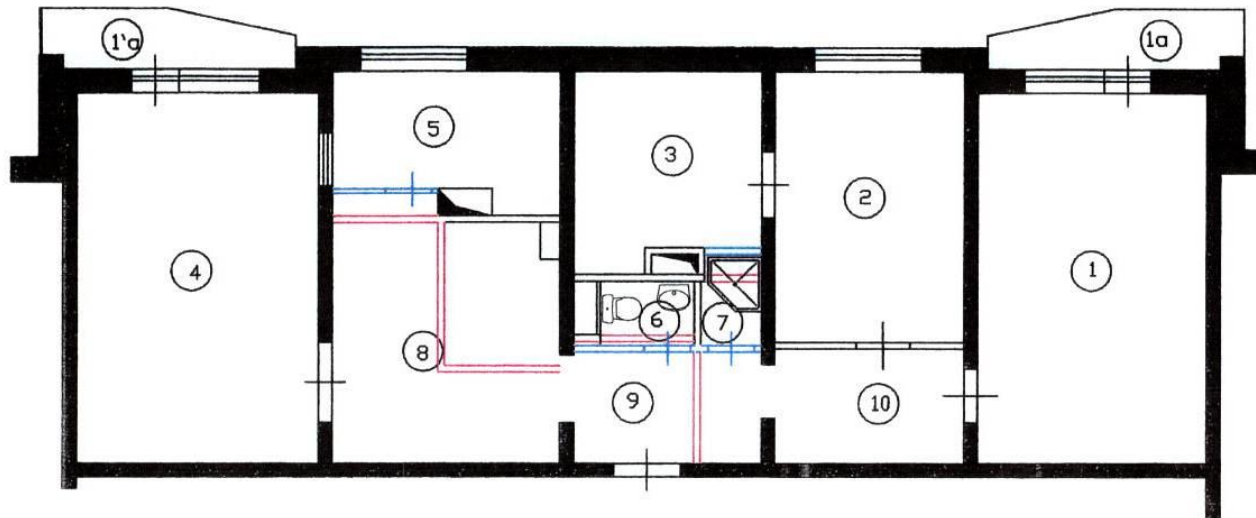


N пом.	Наименование помещения	Площадь, м2	
		жилая	вспом.
1	Жилая комната (изолированная)	18,60	
1а	Балкон		2,30
2	Жилая комната (изолированная)	14,20	
3	Жилая комната (проходная)	19,80	
4	Кухня		10,20
5	Ванная и санузел совмещ.		8,90
6	Прихожая		2,60
	Итого	52,60	24,00
	Общая площадь		76,60


- — — - демонтируемые конструкции  
— — — - возводимые конструкции



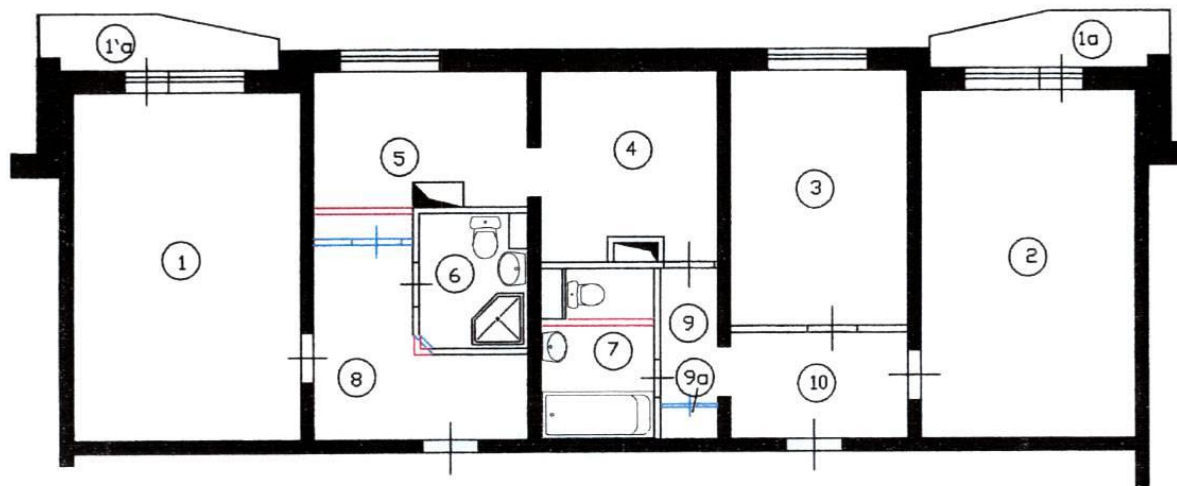
План помещений после перепланировки  
 Однокомнатная и двухкомнатная квартиры (П-44)




№ пом.	Наименование помещения	Площадь, м <sup>2</sup>	
		жилая	вспом.
1	Жилая комната (изолированная)	19,00	
1а	Балкон		0,80
2	Жилая комната (изолированная)	11,50	
3	Жилая комната (изолированная)	7,90	
4	Жилая комната (изолированная)	18,90	
4а	Балкон		0.80
5	Кухня	7,10	
6	Санузел	1,70	
7	Душевая	1,20	
8	Холл	11,10	
9	Прихожая	4,70	
10	Коридор	4,80	
	Итого	57,30	32,10
	Общая площадь		89,40

 - демонтируемые конструкции  
 - возводимые конструкции

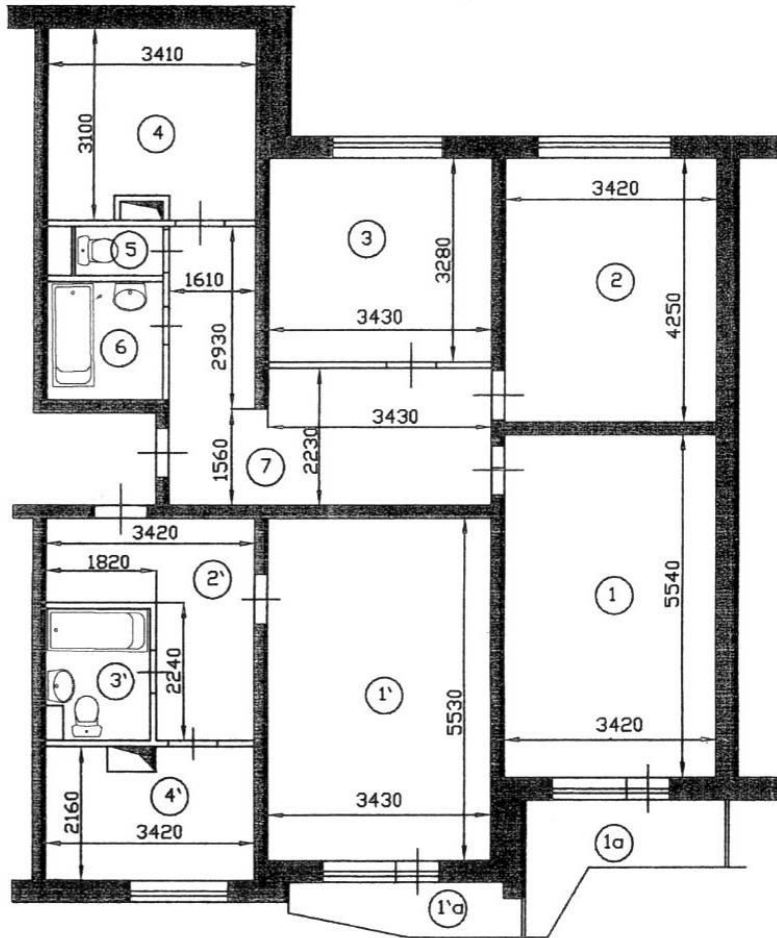
План помещений после перепланировки  
Однокомнатная и двухкомнатная квартиры (П-44)



N пом.	Наименование помещения	Площадь, м2	
		жилая	вспом.
1	Жилая комната (изолированная)	18,90	
1а	Балкон		0,80
2	Жилая комната (изолированная)	19,00	
2а	Балкон		0,80
3	Жилая комната (изолированная)	11,50	
4	Кухня		8,20
5	Столовая	6,40	
6	Ванная и санузел совмещ.	3,40	
7	Ванная и санузел совмещ.	4,40	
8	Прихожая-коридор	8,50	
9	Коридор	1,90	
9а	Встроенный шкаф	0,50	
10	Прихожая	5,20	
	Итого	49,40	40,10
	Общая площадь		89,50

 - демонтируемые конструкции  
 - возводимые конструкции

План помещений до перепланировки  
Объединение трехкомнатной и однокомнатной квартир (П-44)

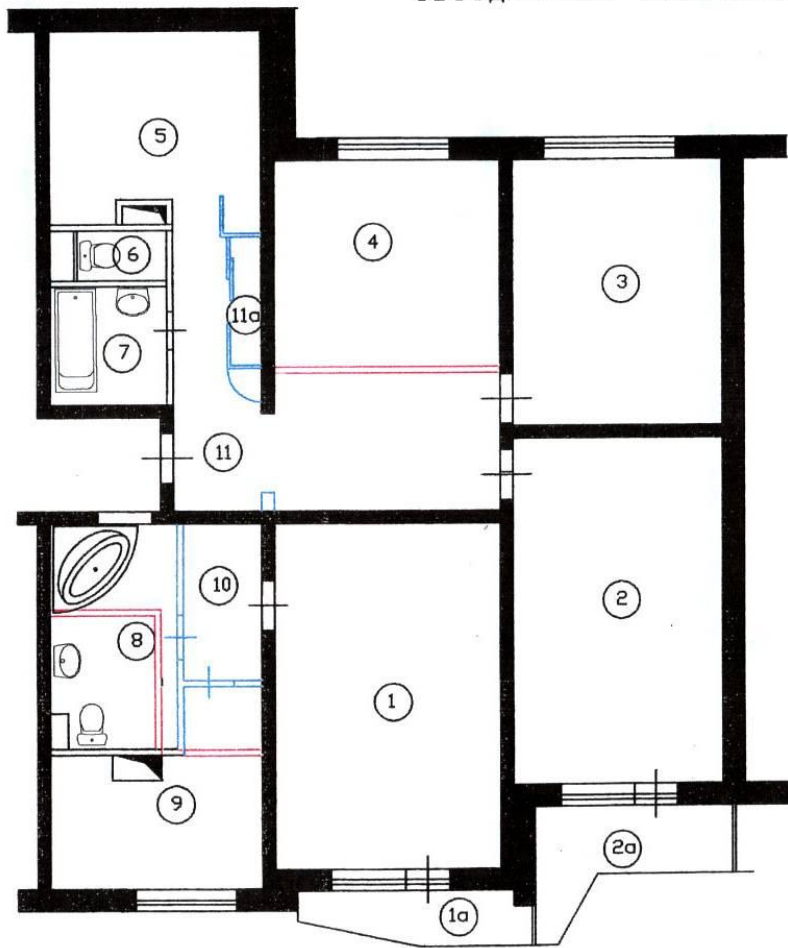


N пом.	Наименование помещения	Площадь, м2	
		жилая	вспом.
1	Жилая комната (изолированная)	18,90	
1а	Балкон		2,30
2	Жилая комната (изолированная)	14,50	
3	Жилая комната (изолированная)	11,30	
4	Кухня		10,20
5	Санузел		1,00
6	Ванная		3,20
7	Прихожая-коридор		14,80
	Итого	44,70	31,50
	Общая площадь		76,20

N пом.	Наименование помещения	Площадь, м2	
		жилая	вспом.
1'	Жилая комната (изолированная)	18,90	
1'а	Балкон		0,80
2'	Кухня		7,40
3'	Ванная и санузел совмещ.		3,50
4'	Прихожая-коридор		7,80
	Итого	18,90	19,50
	Общая площадь		38,40



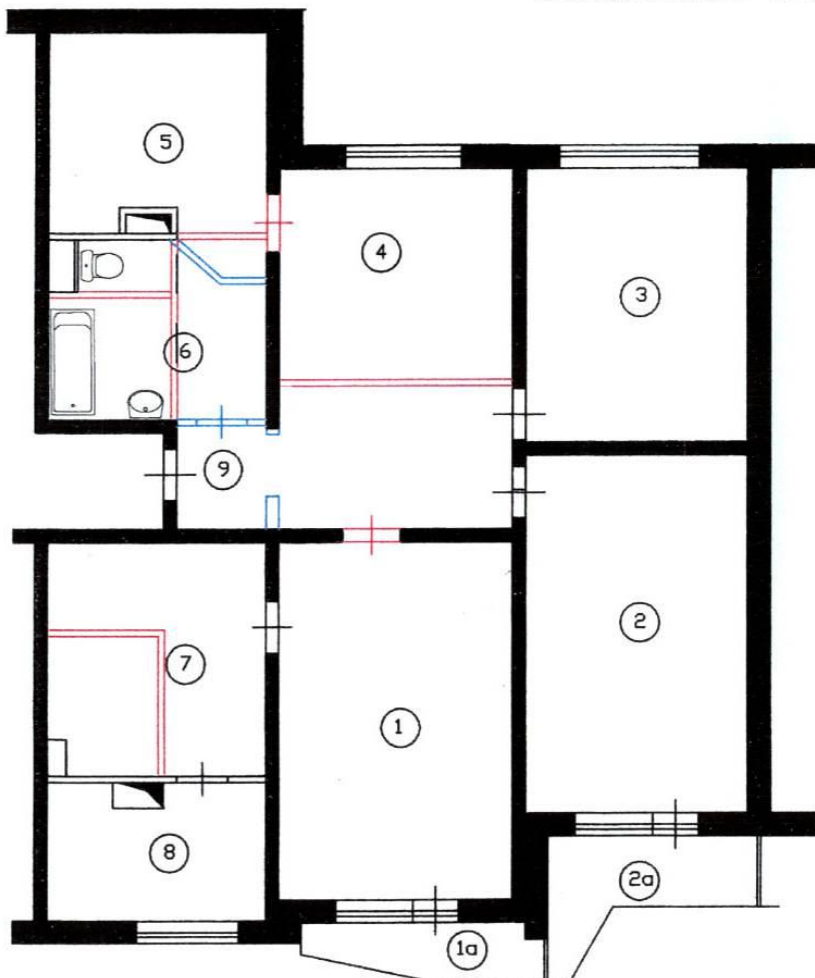
План помещений после перепланировки  
 Объединение трехкомнатной и однокомнатной квартир (П-44)



N пом.	Наименование помещения	Площадь, м2	
		жилая	вспом.
1	Жилая комната (изолированная)	18,90	
1а	Балкон		0,80
2	Жилая комната (изолированная)	18,90	
2а	Балкон		2,30
3	Жилая комната (изолированная)	14,50	
4	Жилая комната (проходная)	19,20	
5	Кухня		10,20
6	Ванная		3,20
7	Санузел		1,00
8	Ванная и санузел совмещ.		6,80
9	Кабинет		8,80
10	Коридор		3,10
11	Прихожая-коридор		5,60
11а	Встроенный шкаф		1,20
	Итого	71,50	43,00
	Общая площадь		114,50

——— - демонтируемые конструкции  
——— - возводимые конструкции

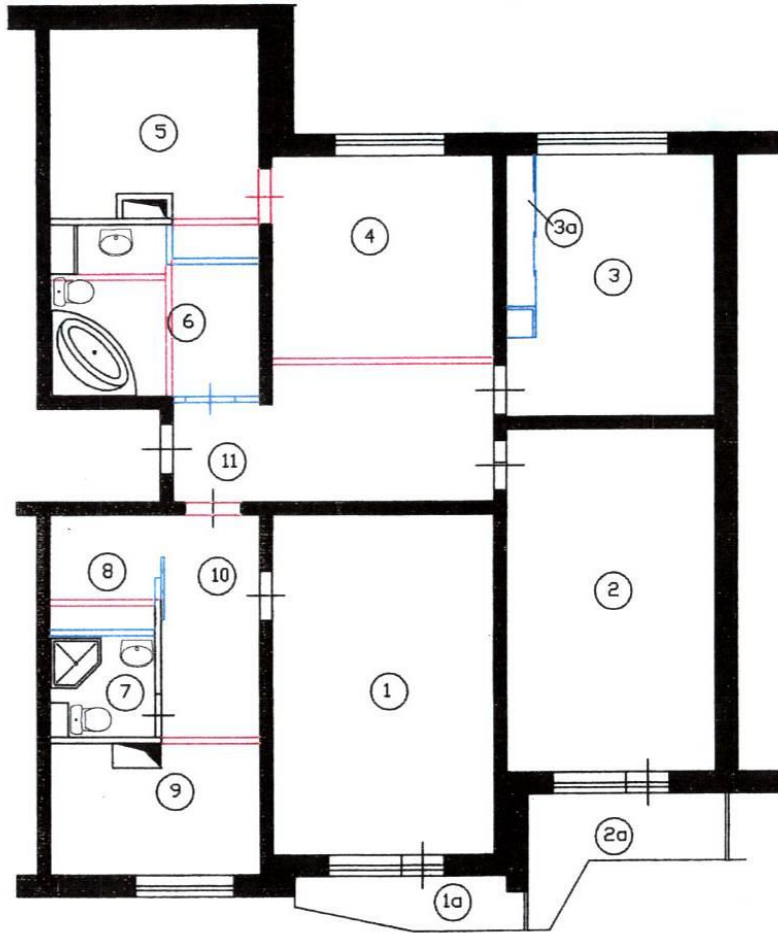
План помещений после перепланировки  
Объединение трехкомнатной и однокомнатной квартир (П-44)



N пом.	Наименование помещения	Площадь, м2	
		жилая	вспом.
1	Жилая комната (изолированная)	18,90	
1а	Балкон		0,80
2	Жилая комната (изолированная)	18,90	
2а	Балкон		2,30
3	Жилая комната (изолированная)	14,50	
4	Жилая комната (проходная)	19,20	
5	Кухня		11,10
6	Ванная и санузел совмещ.		7,80
7	Гардеробная		11,30
8	Подсобное помещение		7,40
9	Прихожая		2,60
	Итого	71,50	43,30
	Общая площадь		114,60

- — — - демонтируемые конструкции  
— — — - возводимые конструкции

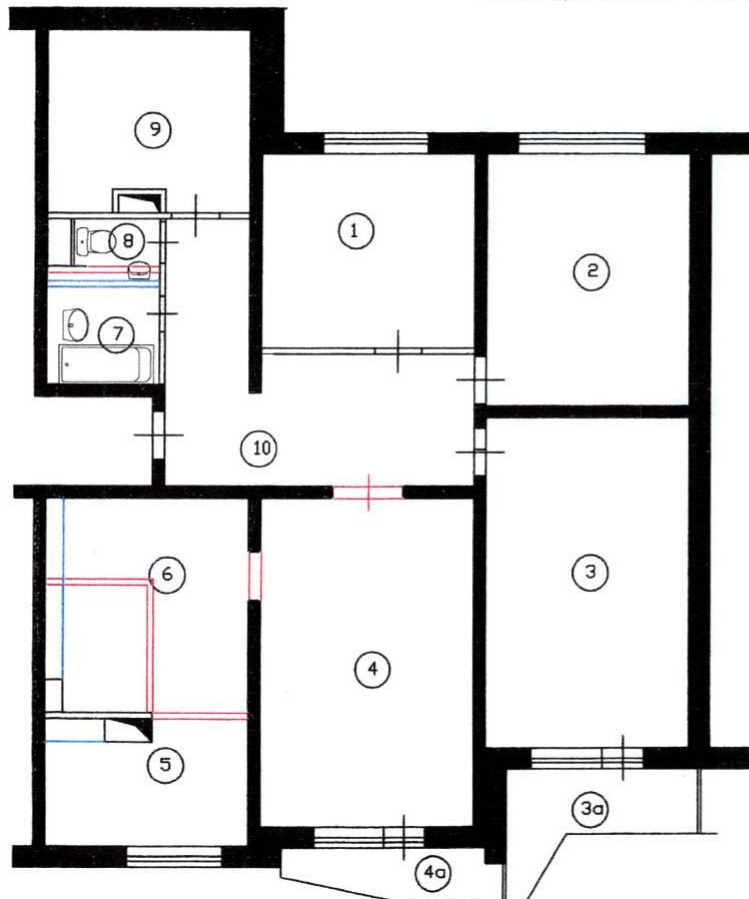
План помещений после перепланировки  
Объединение трехкомнатной и однокомнатной квартир (П-44)



N пом.	Наименование помещения	Площадь, м2	
		жилая	вспом.
1	Жилая комната (изолированная)	18,90	
1а	Балкон		0,80
2	Жилая комната (изолированная)	18,90	
2а	Балкон		2,30
3	Жилая комната (изолированная)	13,00	
3а	Встроенный шкаф		1,50
4	Жилая комната (проходная)	19,20	
5	Кухня		11,20
6	Ванная и санузел совмещ.		7,50
7	Ванная и санузел совмещ.		2,80
8	Гардеробная		3,10
9	Подсобное помещение		7,40
10	Коридор		5,40
11	Прихожая		2,60
	Итого	70,00	44,60
	Общая площадь		114,60

==== - демонтируемые конструкции  
==== - возводимые конструкции

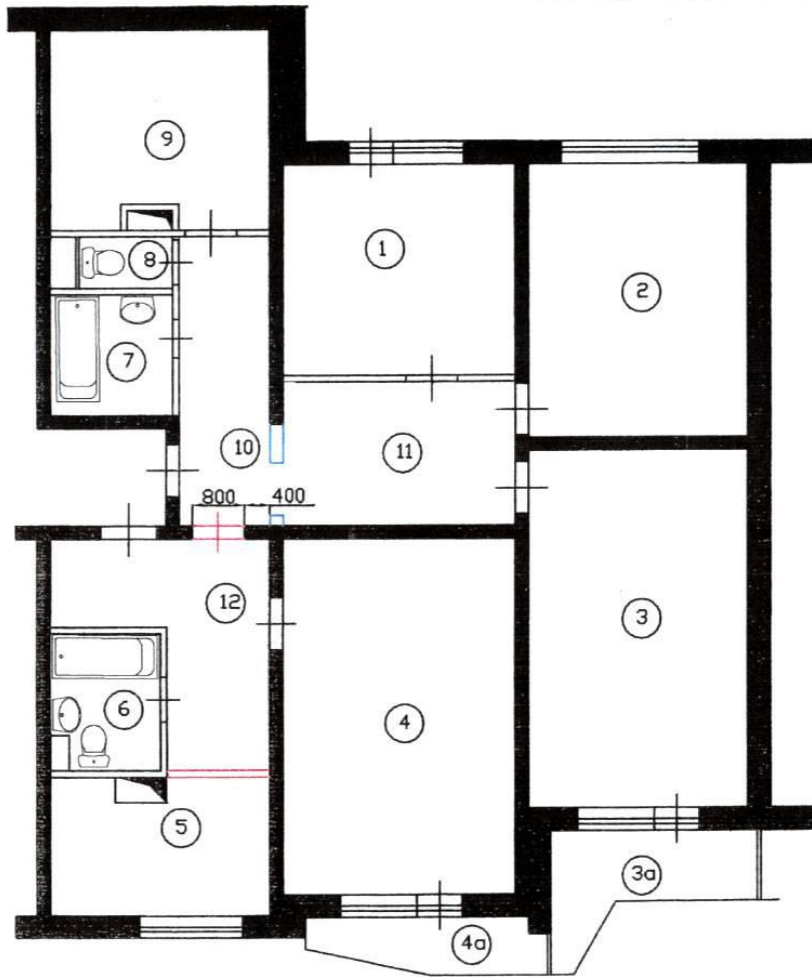
План помещений после перепланировки  
 Объединение трехкомнатной и однокомнатной квартир (П-44)



N пом.	Наименование помещения	Площадь, м2	
		жилая	вспом.
1	Жилая комната (изолированная)	11,30	
2	Жилая комната (изолированная)	14,50	
3	Жилая комната (изолированная)	18,90	
3а	Балкон		2,30
4	Жилая комната (проходная)	18,90	
4а	Балкон		0,80
5	Кухня	7,40	
6	Столовая	11,30	
7	Ванная	2,80	
8	Санузел	1,40	
9	Пастирочная	10,20	
10	Прихожая-коридор		14,80
	Итого	63,60	51,00
	Общая площадь		114,60

- — — - демонтируемые конструкции  
— — — - возводимые конструкции

План помещений после перепланировки  
Объединение трехкомнатной и однокомнатной квартир (П-44)



N пом.	Наименование помещения	Площадь, м2	
		жилая	вспом.
1	Жилая комната (изолированная)	11,30	
2	Жилая комната (изолированная)	14,50	
3	Жилая комната (изолированная)	18,90	
3а	Балкон		2,30
4	Жилая комната (изолированная)	18,90	
4а	Балкон		0,80
5	Кухня	7,40	
6	Ванная и санузел совмещ.	3,50	
7	Ванная	3,20	
8	Санузел	1,00	
9	Тренажерный зал		10,20
10	Прихожая-коридор		7,20
11	Коридор		7,60
12	Прихожая-коридор		7,80
	Итого	63,60	51,00
	Общая площадь		114,60

- - демонтируемые конструкции  
--- - возводимые конструкции