



# Схемы в публикациях

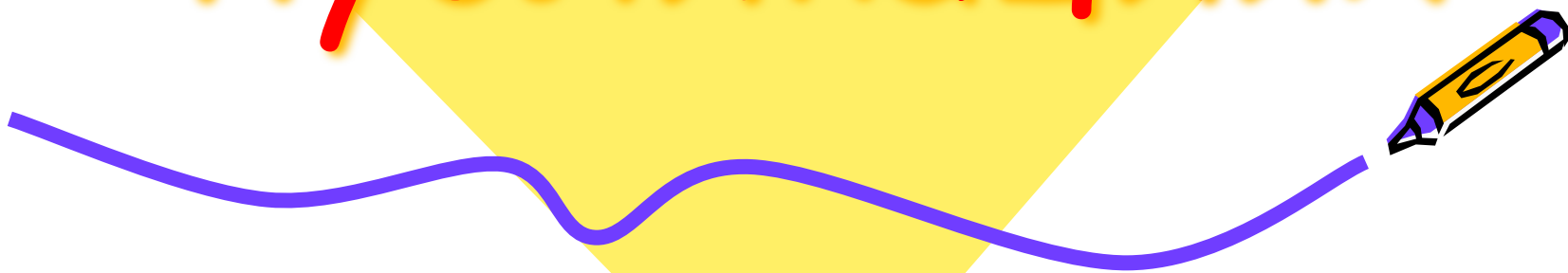
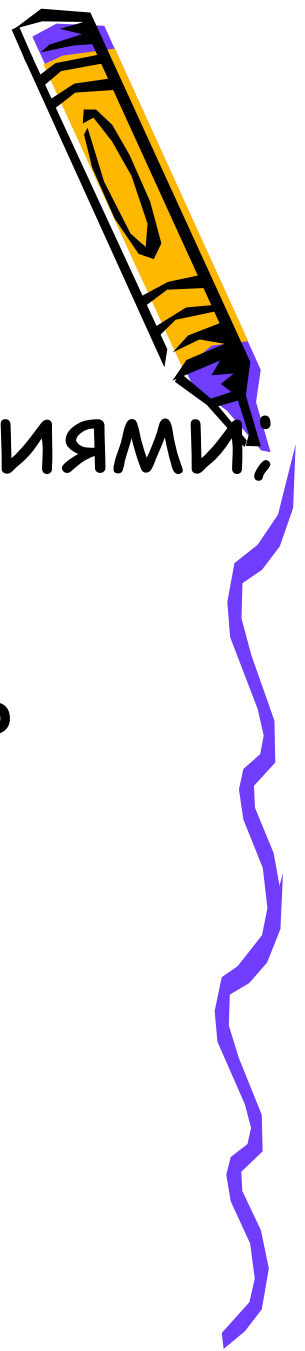


Схема - это условное  
изображение чего-либо  
в общих, основных  
чертах.



# Схема отражает:

- отношения между разными предметами, людьми, событиями;
- взаимное расположение и соединения предметов, связь частей - чего-либо;
- происходящие изменения, порядок действий.



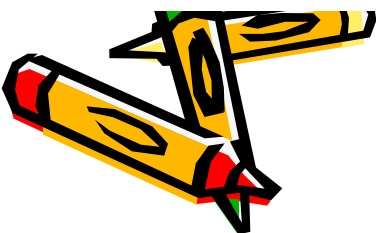
# Выделяют 3 основных вида схем:

1. Схемы отношений
2. Схемы, отражающие расположение и соединение предметов
3. Схемы, отражающие происхождение\_изменения, порядок действий



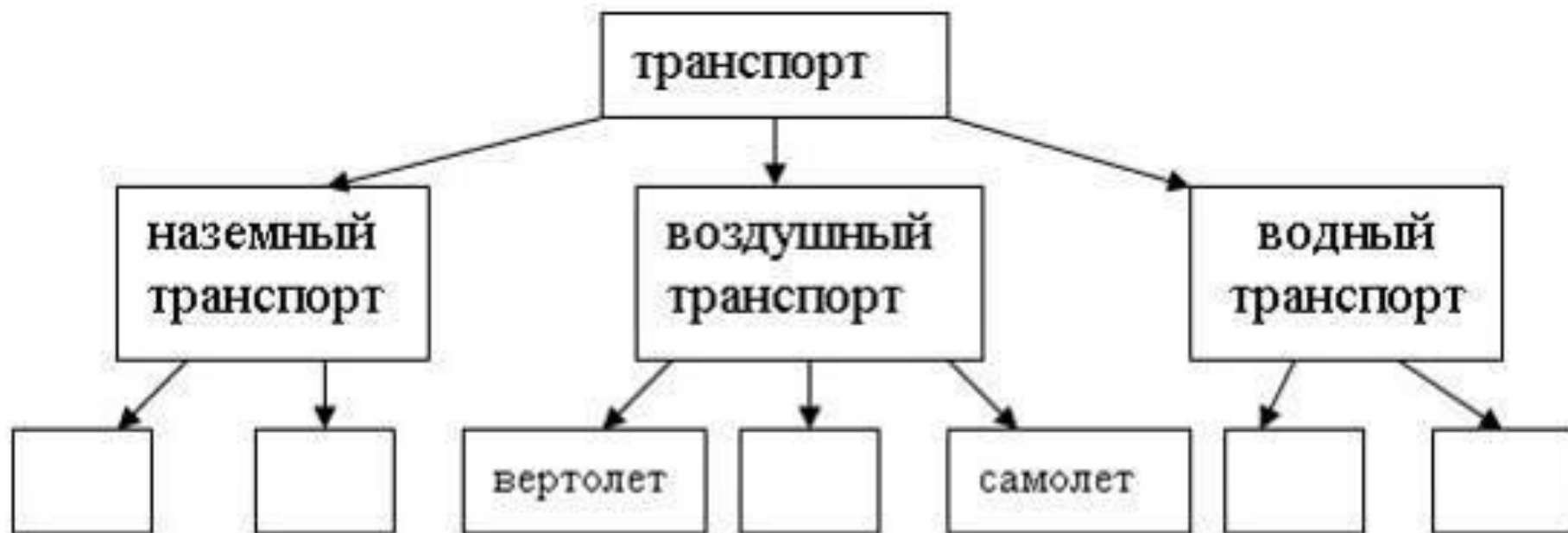
# I. Схемы отношений их разновидности

Схема состава (Что из чего состоит?)



# I. Схемы отношений их разновидности

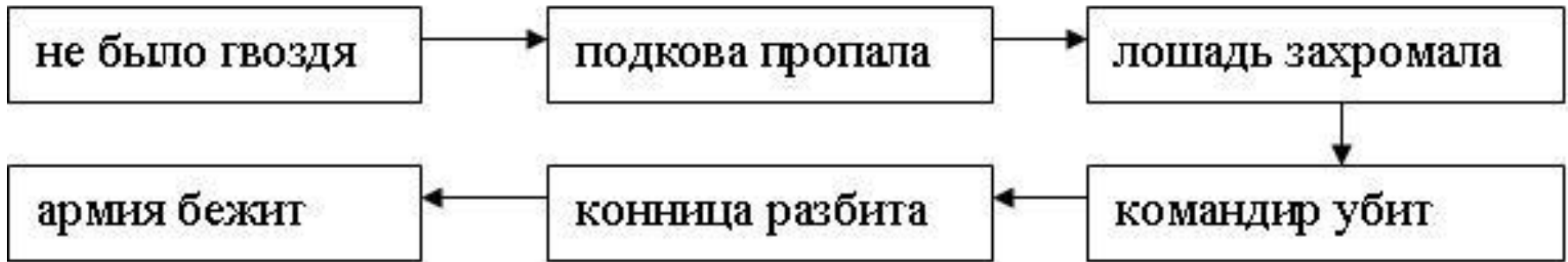
Схема наследования (Что чем является?)



# I. Схемы отношений их разновидности



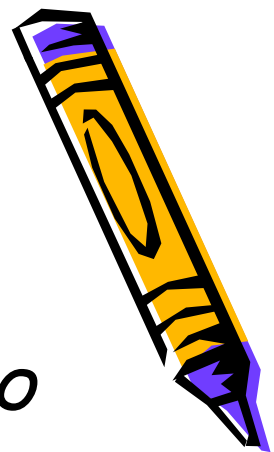
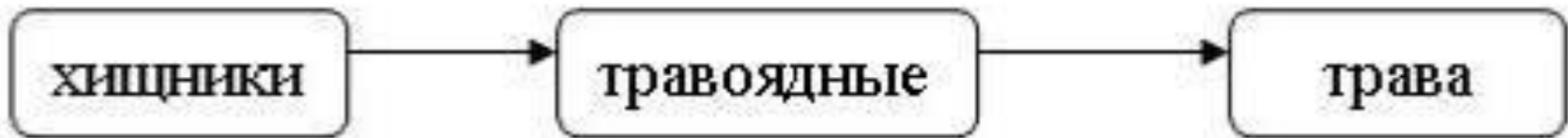
Схема причин и следствий (Что из-за чего случается?)



# I. Схемы отношений их разновидности

Схема причин и следствий (Что из-за чего  
случается?)

Пищевая цепь (Кто чем питается?)

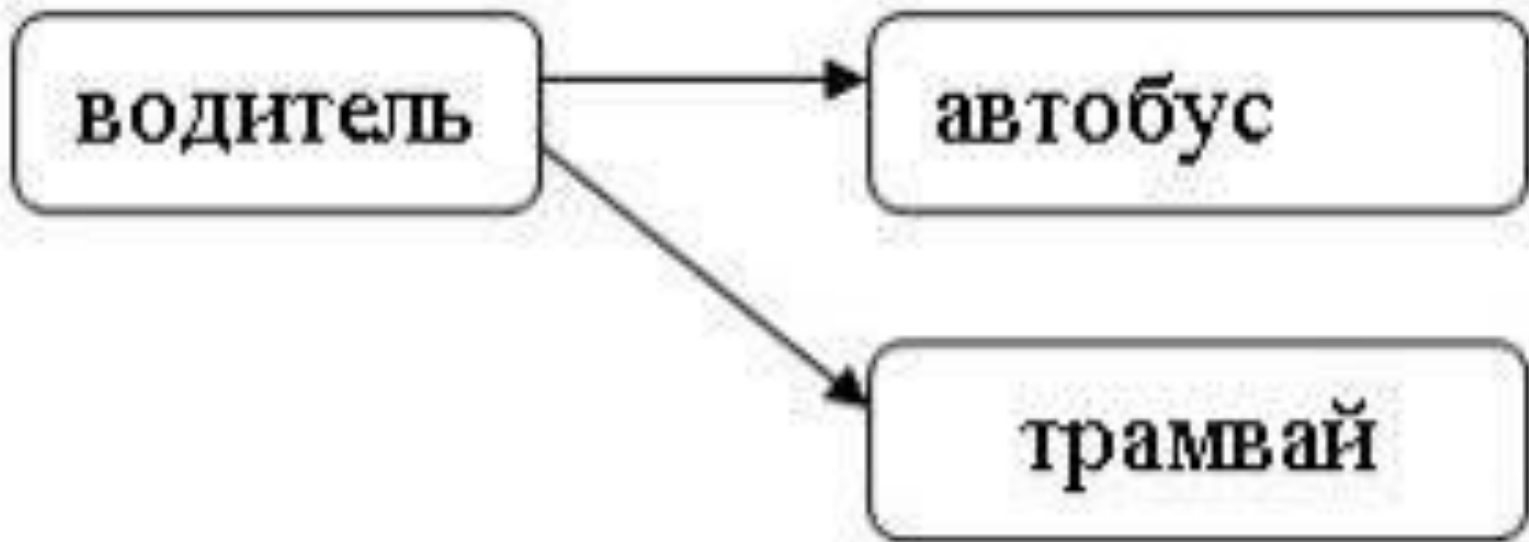




# I. Схемы отношений их разновидности



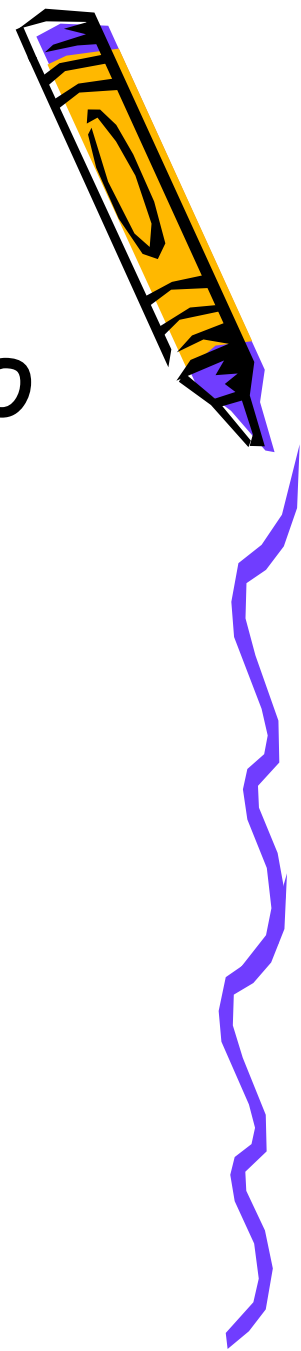
Схема причин и следствий (Что из-за чего случается?)  
Схема управления (Кто чем управляет?)



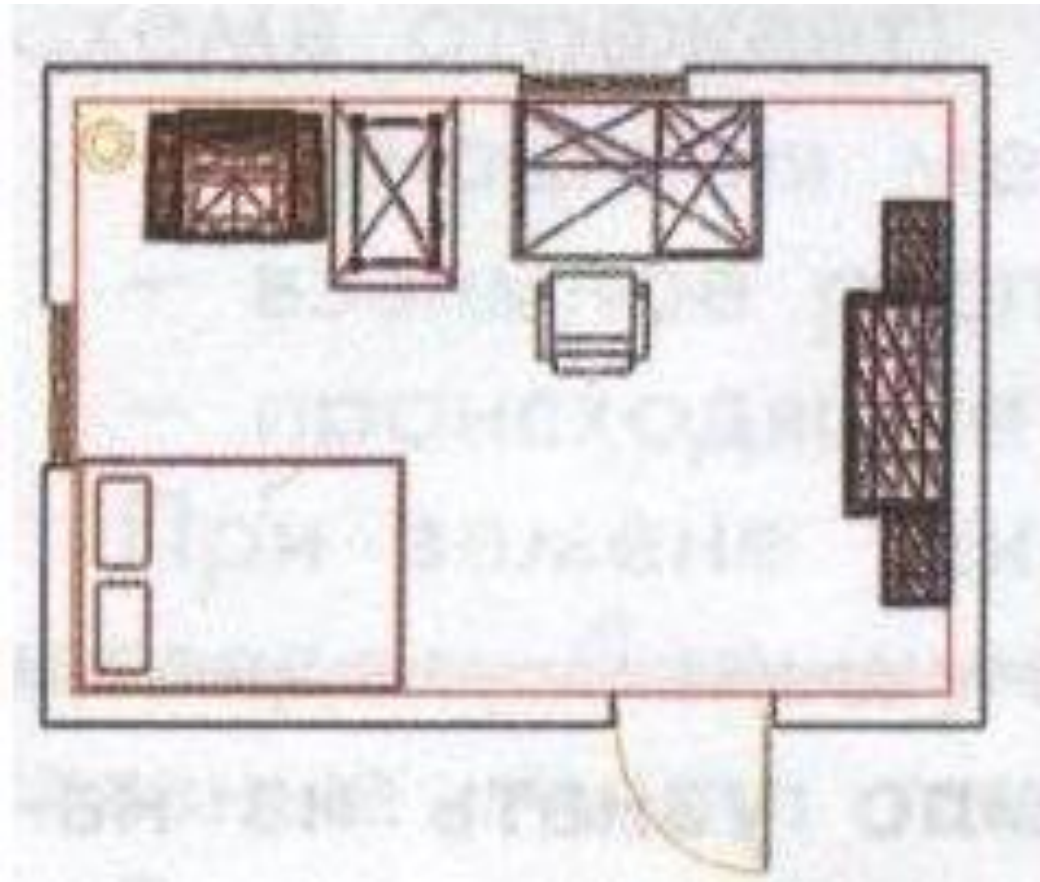
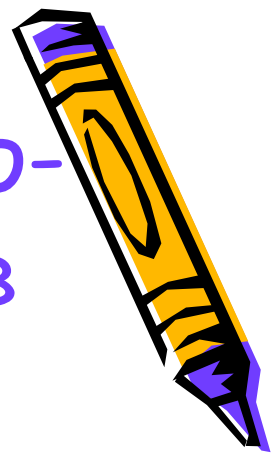


# Задание в тетради.

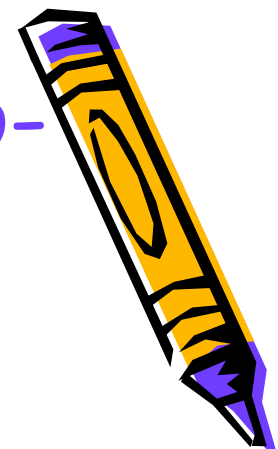
- Составьте предложения по схеме о дятле и дереве.
- Сколько главных мыслей текста «спрятано» в этой схеме?



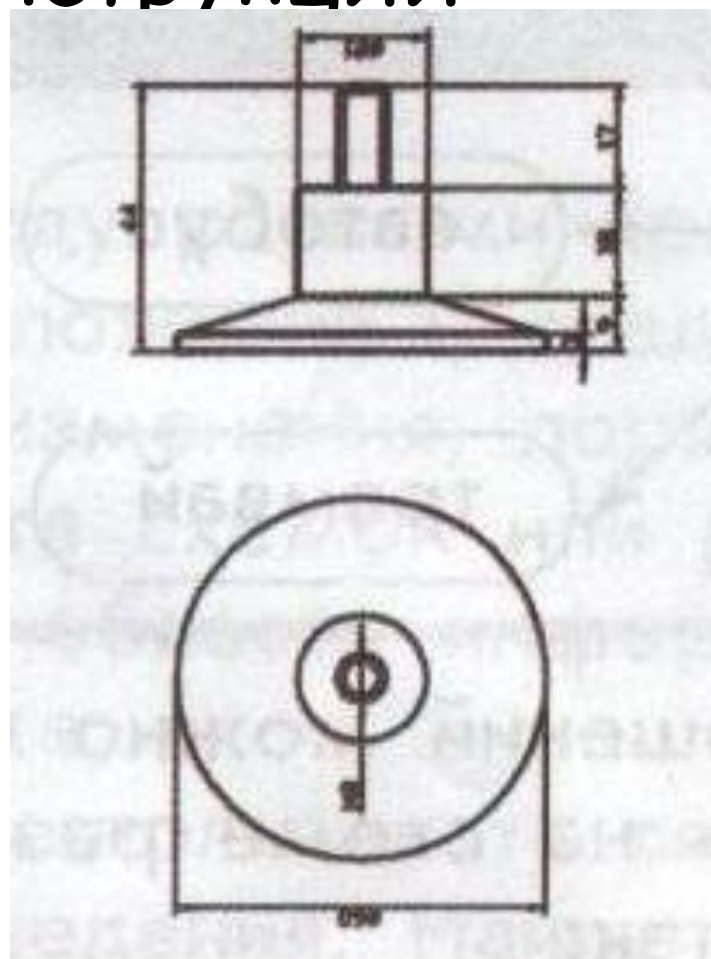
# II. Схемы, отражающие расположение и соединение предметов план комнат (квартиры)



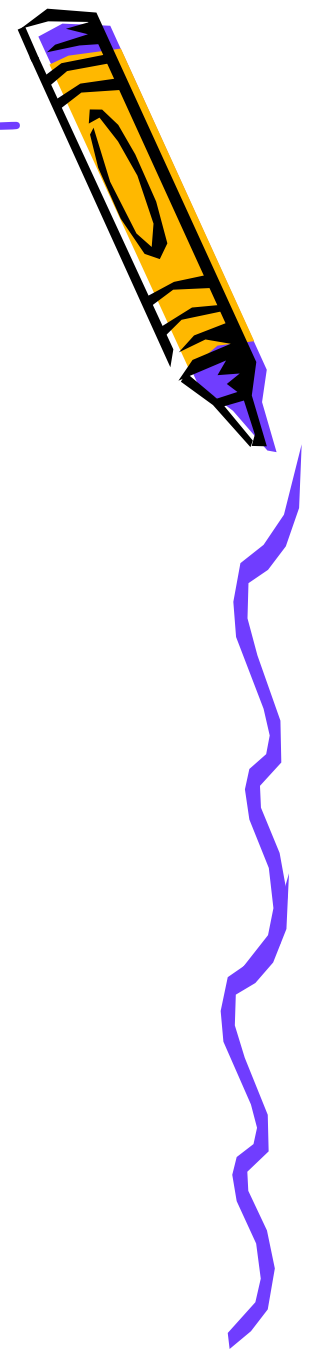
# II. Схемы, отражающие расположение и соединение предметов



## СХЕМЫ КОНСТРУКЦИЙ



# II. Схемы, отражающие расположение и соединение предметов

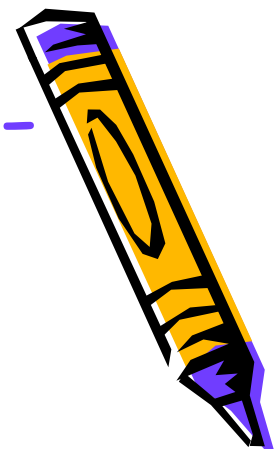
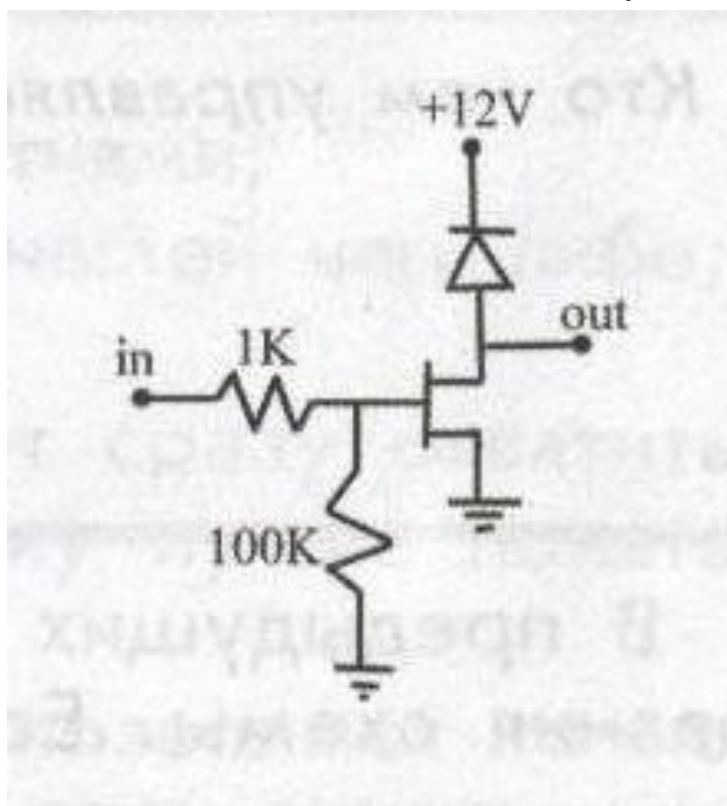


## карты местности



# II. Схемы, отражающие расположение и соединение предметов

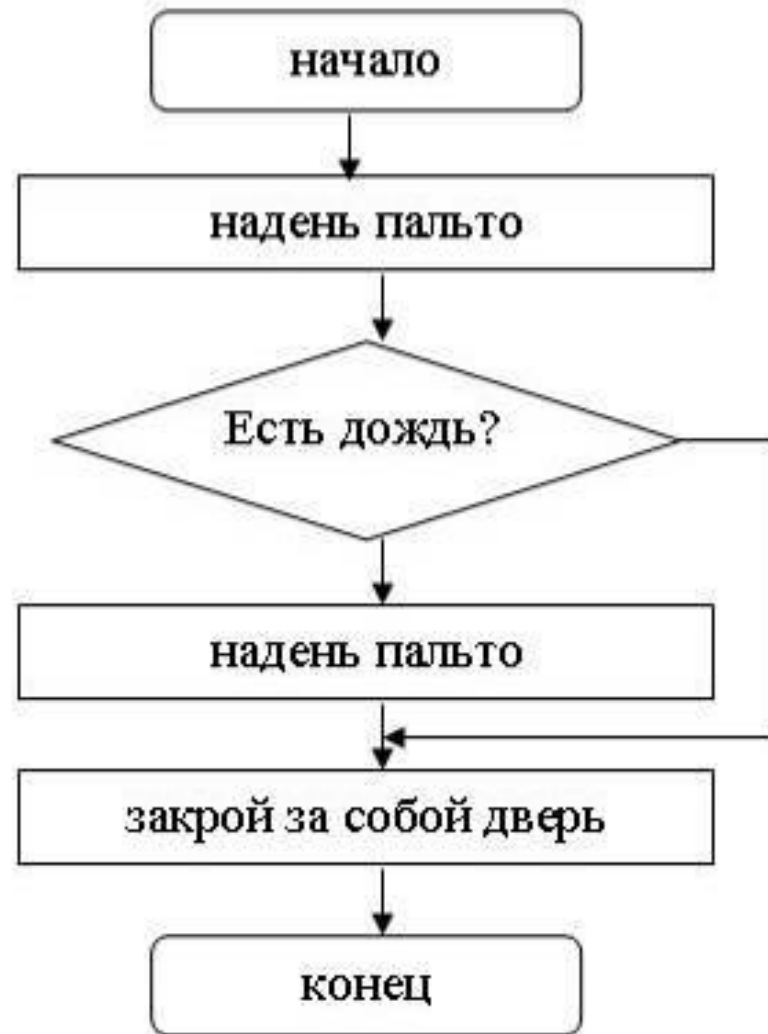
## технические схемы (электрическая схема)



# III. Схемы, отражающие происхождение изменения, порядок действий

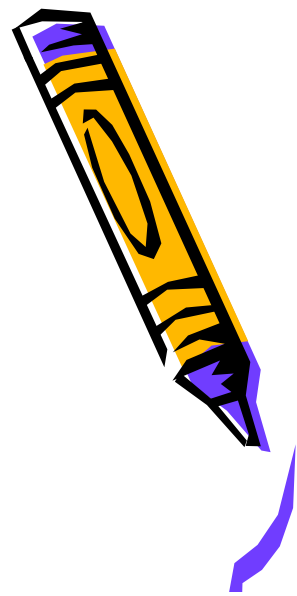


Описание последовательности действий, приводящие к нужному результату

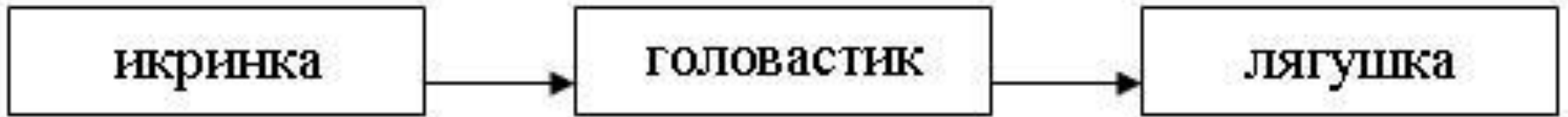




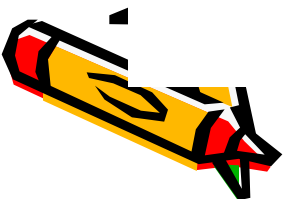
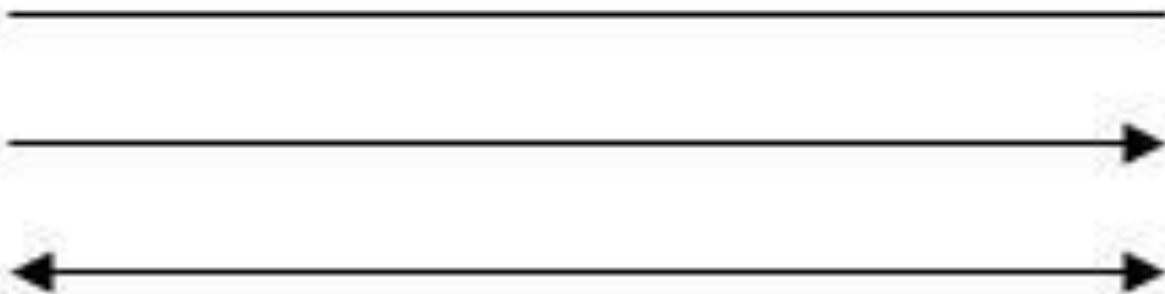
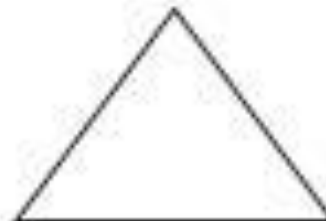
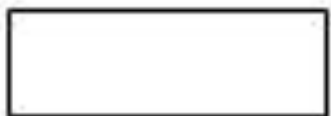
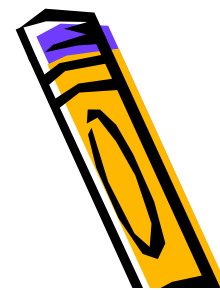
# III. Схемы, отражающие происхождение изменения, порядок действий



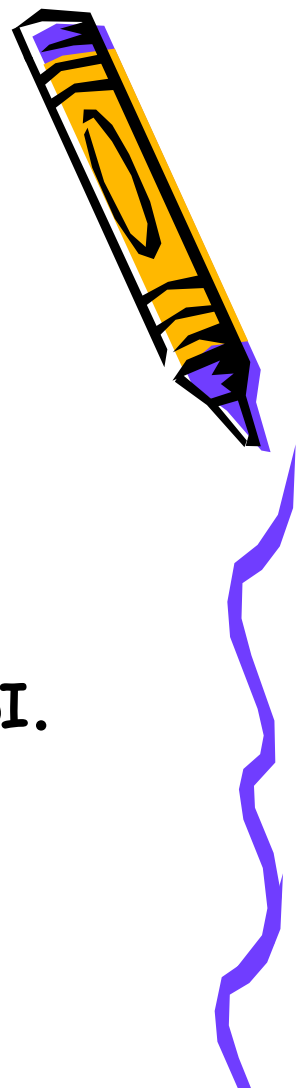
## Описание изменения состояний



Чтобы на компьютере создать  
какую-либо схему, надо  
научиться рисовать:



Чтобы на компьютере создать  
какую-либо схему, надо  
научиться рисовать:



Надписи - словом «надписи» мы  
называем текст, который можем  
расположить в любом месте схемы.

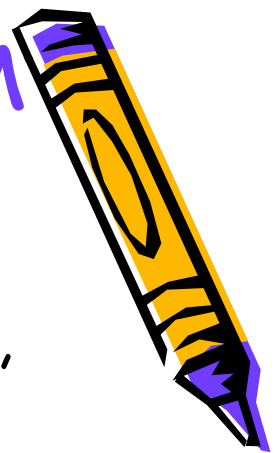
— надпись



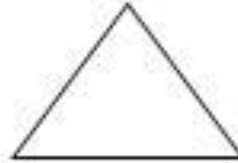
— надпись —>



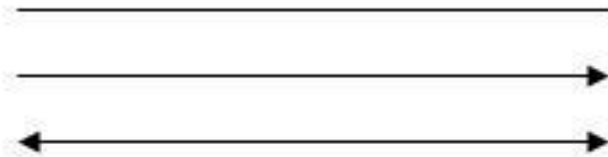
# Компьютерный практикум



1. Запустите программу для создания печатных публикаций (*Microsoft Office Word*)
2. При помощи панели инструментов РИСОВАНИЕ, нарисуйте фигуры



3. Нарисуйте линии и стрелки



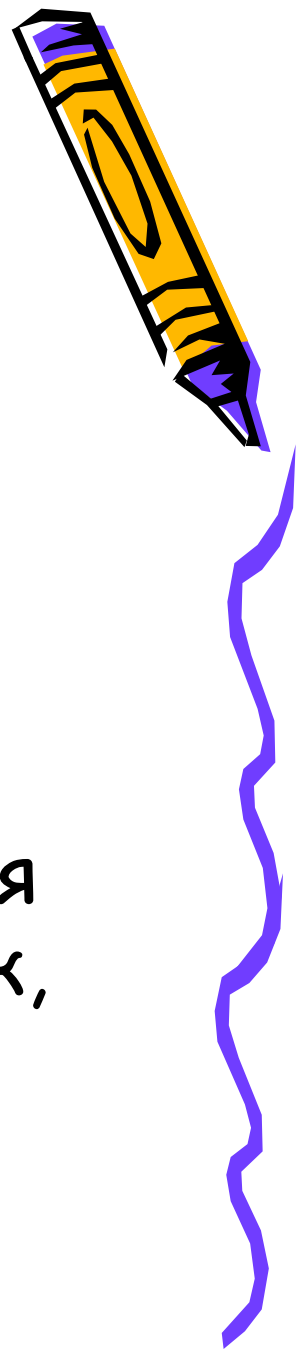
4. Нарисуйте простую схему



5. Сохраните вашу схему в папке Мои документы, в вашей личной папке, под именем Схема.



# Домашнее задание



В тетради нарисовать:

- \* план своей комнаты;
- \* план квартиры;
- \* план классной комнаты.

Создать схему «Пищевая цепь» для животных и растений: трава, волк, заяц, овца.

