



РУСАЛ

ИНДУСТРИЯ РОСТА

План презентации

1. Обзор рынка алюминия
2. Слияние РУСАЛа, СУАЛа и Glencore
3. Производственный процесс



Таблица 1. Баланс спроса и предложения на мировом рынке алюминия

	2000	2001	2002	2003	2004	2005	2006	2007	2008	2009	2010
Мировое потребление, тыс. т	24 909	23 951	25 572	27 786	30 246	31 788	33 758	35 160	37 603	39 419	41 295
Изменение к предыдущему году, %	5,2	-3,8	6,8	9,0	8,5	5,1	6,2	4,2	6,9	4,8	4,8
Мировое производство, тыс. т	24 435	24 402	26 009	28 040	30 013	31 865	33 368	35 066	37 676	39 623	41 224
Изменение к предыдущему году, %	3,3	-0,1	6,6	7,8	7,0	6,2	4,7	5,1	7,4	5,2	4,0
Нетто-баланс, тыс. т	-474	451	437	164	-233	77	-390	-94	73	204	-71
Запасы объявленные, тыс. т	2548	3114	3475	3567	2871	2923	2533	2439	2512	2716	2646
В неделях потребления	6,5	8,5	9,1	8,9	6,7	6,7	5,7	5,3	5,2	5,5	5,2



Ситуация на рынке алюминия

- Chalco (Китай) -3 %
- Hydro Aluminium (Норвегия) -5 %
- ВНРВ (Австралия) - 4 %
- РУСАЛ-9 %
- Alcan-11 %
- Alcoa-11 %.

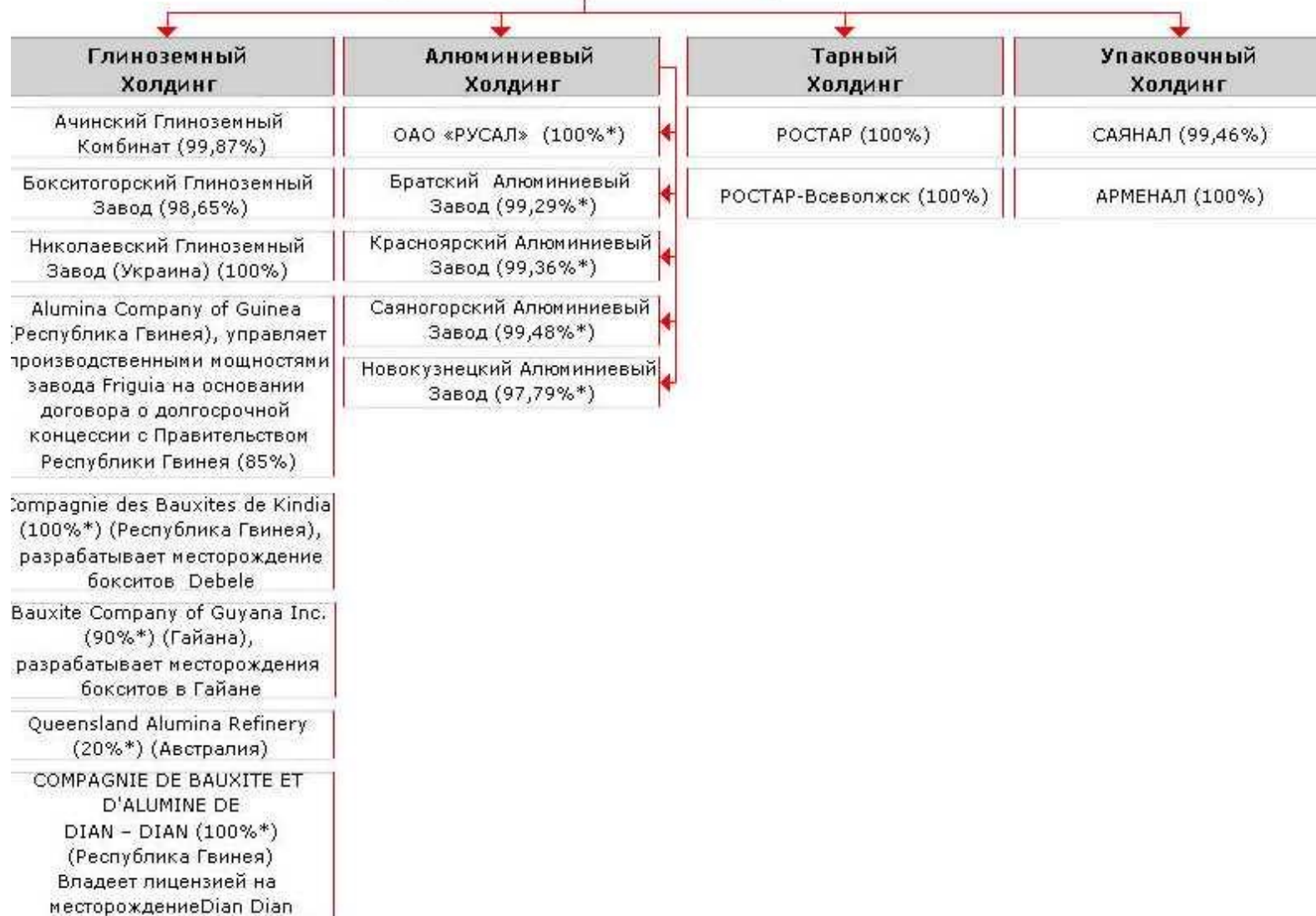


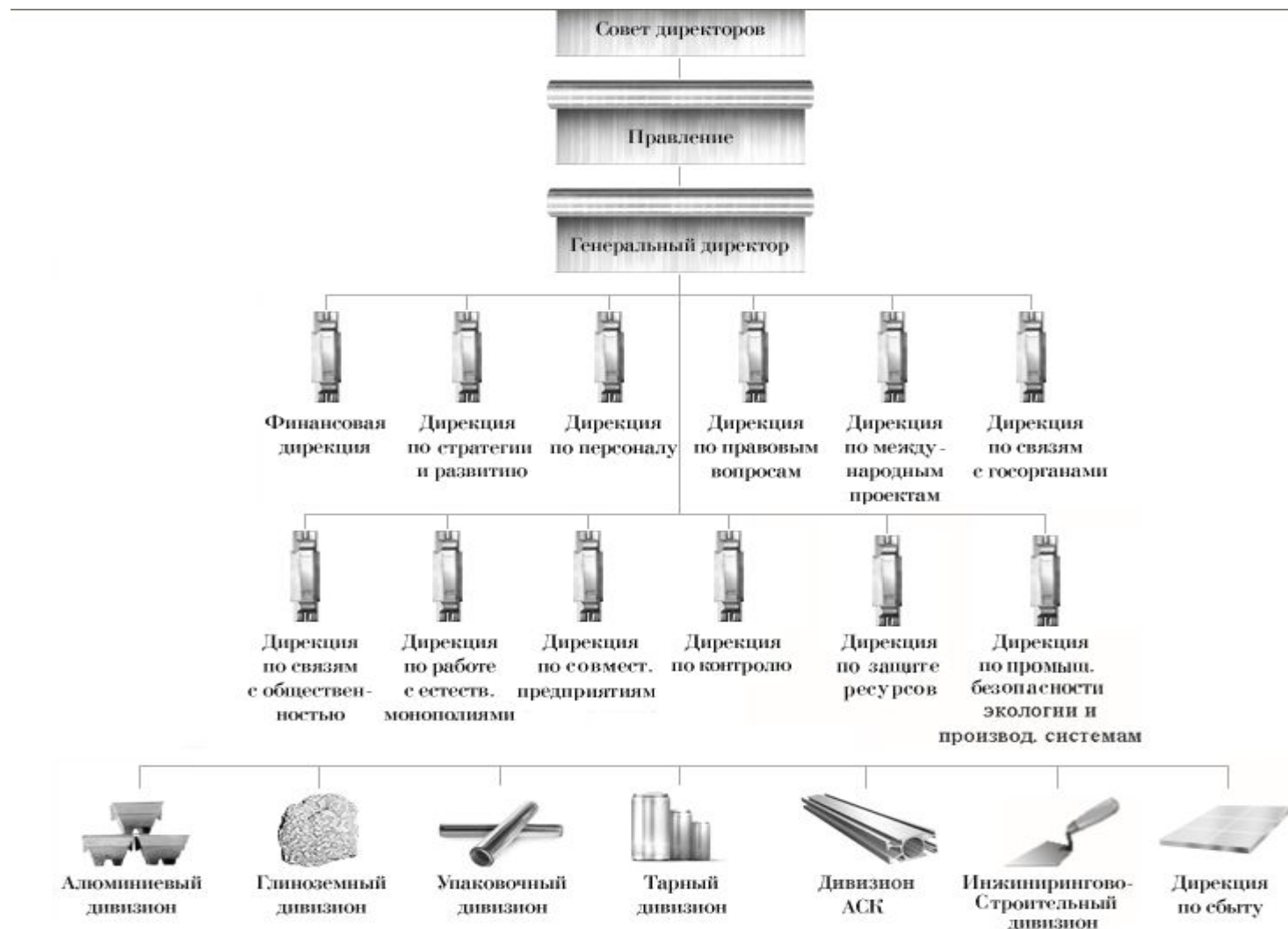
РУСАЛ

РУСАЛ

- 75% российского рынка
- 10% мирового
- Объем добычи первичного алюминия (2005) 2,713 млн т
- Выручка - \$6,65 млрд
- Контроль- Rusal limited (Джерси)

RUSAL Limited







РУСАЛ

СУАЛ (Сибирско-Уральская алюминиевая компания)

- Входит в десятку мировых производителей
- Объем добычи первичного алюминия (2005) – 1,047 млн т
- Выручка (2005) – \$2,7 млрд



РУСАЛ

Glencore International AG

- Диверсифицированная компания
- Оборот \$90 млрд
- Штаб-квартира г. Баар (Швейцария)



РУСАЛ

Причины для объединения

- РУСАЛ – сырьевая независимость
- Glencore – гарантированный рынок сбыта
- СУАЛ – расширение производственной базы



РУСАЛ

Результат объединения

- РУСАЛ – 66%
- СУАЛ – 22%
- Glencore 12%
- Исполнительный директор – А. Булыгин (глава РУСАЛа)
- Председатель СД - Брайан Гилбертсон (СУАЛ)

Результат объединения (2)

- 110 тыс сотрудников в 17 странах
- 4 млн т алюминия и 11 млн т глинозема
- 3,5 млн т глинозема – на экспорт
- 12,5 % мирового рынка алюминия
- 16 % производства глинозема
- Выручка (оценка) за 2006 - \$10 млрд
- Стоимость компании – 25 млрд \$



Этапы производственного процесса

- добыча руды-бокситов
- переработка руды-бокситов и получение глинозема
- производство первичного алюминия, сплавов и катанки



РУСАЛ выпускает (1)

- **Первичный алюминий**

- Первичный алюминий
- Первичные деформируемые сплавы
- Первичные литейные сплавы
- Катанка

- **Полуфабрикаты**

- Листопрокатная продукция
- Прессовая продукция
- Кузнечно-штамповочная продукция

РУСАЛ выпускает: (2)

- **Фольга и упаковка**
- **Банки**
 - Банка алюминиевая 0,33 л
 - Банка алюминиевая 0,5 л
 - Крышка для банок стандартная
 - Крышка для банок большой глоток
- **Химическая продукция**
- **Корундовая продукция**

РУСАЛ выпускает: (3)

- **Алюминиевые строительные конструкции**
 - Архитектурные профили
 - Интерьерные профили
 - Строительные профили
 - Электротехнические профили
 - Машиностроительные профили
 - Скобяные изделия



Ограничения сбыта

- Недостаточная пропускная способность российских портов
- Узкие места железной дороги



РУСАЛ

Использованные ресурсы

- www.rusal.ru
- www.metalnews.ru
- www.gazeta.ru
- www.nmet.ru