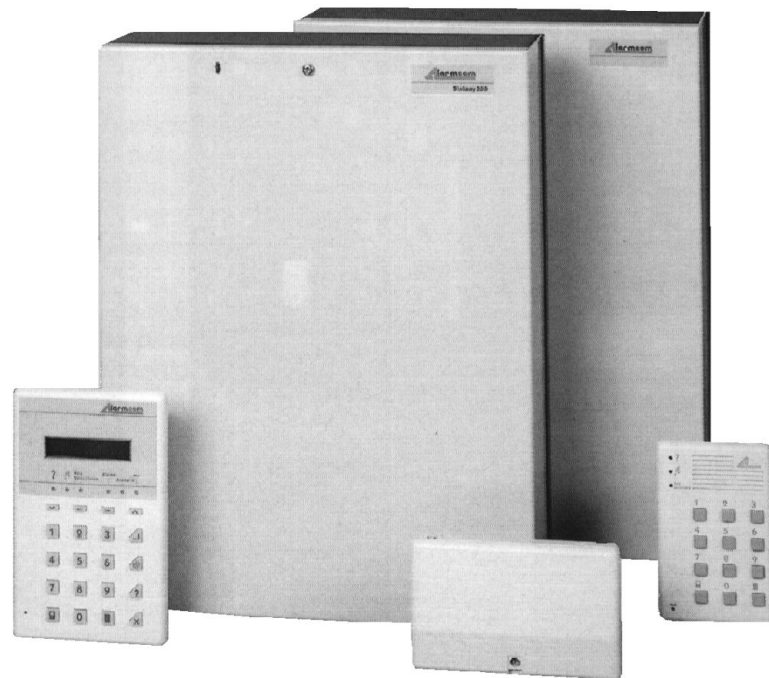


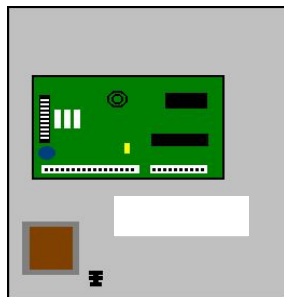
ЦЕНТРАЛЬНЫЕ СТАНЦИИ SINTONY





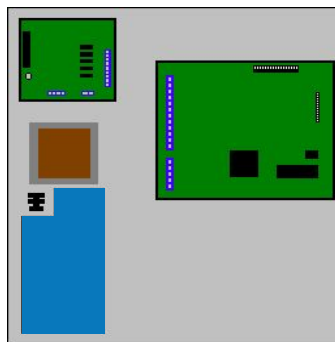
Sintony : серия из 3 станций

- Квартирьы
Магазины ...



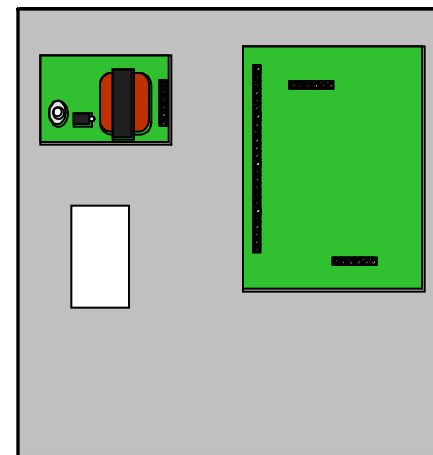
SI 120
6-22 шлейфов
2 Района

- Квартирьы
Магазины
Офисы ...



SI 220
8-48 шлейфов
6 Районов

- Офисы
Предприятия
Банки ...



SI 410
16-464 шлейфов
16x8 Районов



Sintony : a tool to enhance end-user service and security companies margins

CONTENTS

- 1 - The 4 main benefits**
- 2 - A tool for profitability**
- 3 - Conclusion**

Sintony : ОТВЕТ НА ОСНОВНЫЕ ЗАПРОСЫ РЫНКА

- Установка одной системы на объект любой сложности,
- Сокращение времени на монтаж и наладку,
- Эффективное для потребителя послепродажное обслуживание,
- Сокращение времени (расходов) на техническую поддержку,



1- How to get high flexibility in one product ?

Today security installers need complete different intrusion panel features to answer the needs of each existing market (residential, industrial, offices,...),

They have to find each time a compromise between:

- customer 's requirements (market needs) and
- products requirements,





1 - Solutions for a high flexibility system

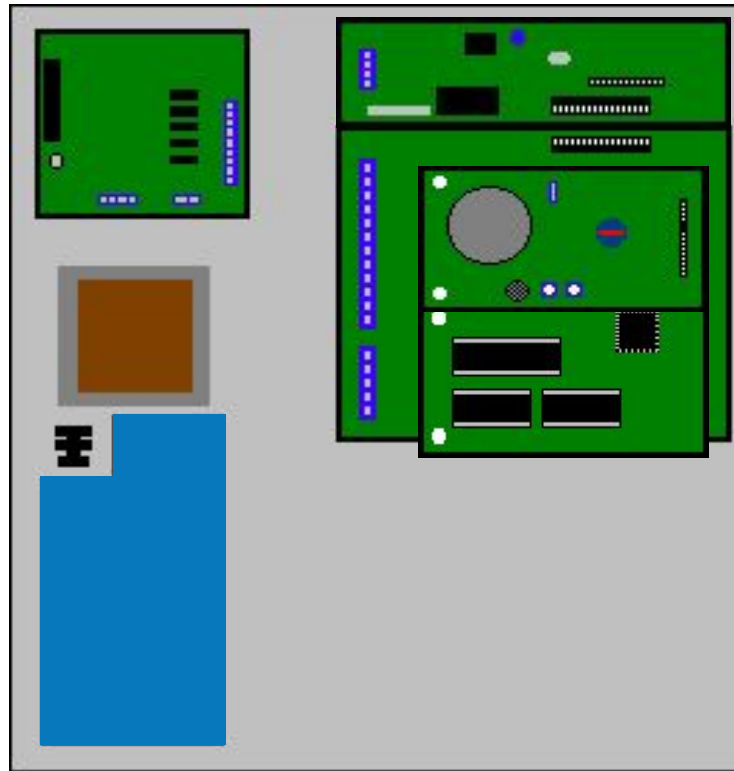
- Numerous features (to answer needs from all markets)
- Full programmable system
(inputs, outputs, partitions, user codes)
- Alarmcom BUS free topology : no mandatory installation rule,





Модульная структура построения

Одна программа (EPROM) для всех
возможных конфигураций



- Передача (PSTN, ISDN)
- Видео (WMV 11)
- Аудио (WMA 11)
- Голос (SMV 11)



Полный набор функций

- Обработка всех типов тревог: проникновение, нападение, технические
- Гибридная система: проводная + радио,
- Цифровые (станция мониторинга) и голосовые соединения,
- Локальная система видеонаблюдения (любой источник CCTV),
- Автоматическое подтверждение (маршрут, счет тревог, А+В...),
- Аудио верификация тревог (двунаправленная),
- Видео верификация – передача видеокладов (любой источник CCTV),
- Функции по таймерам,
- Система контроля доступа,
- Пожарные детекторы и эвакуационные выходы,
- . . .



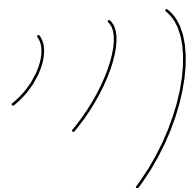


ЦЕНТРАЛЬНЫЕ СТАНЦИИ SINTONY

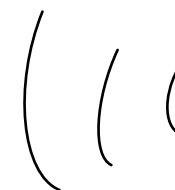
Беспроводной приёмник RAR 21 и датчики



RAIR 70



RAR 21



RAC 21



RAMC 21



RAP 21





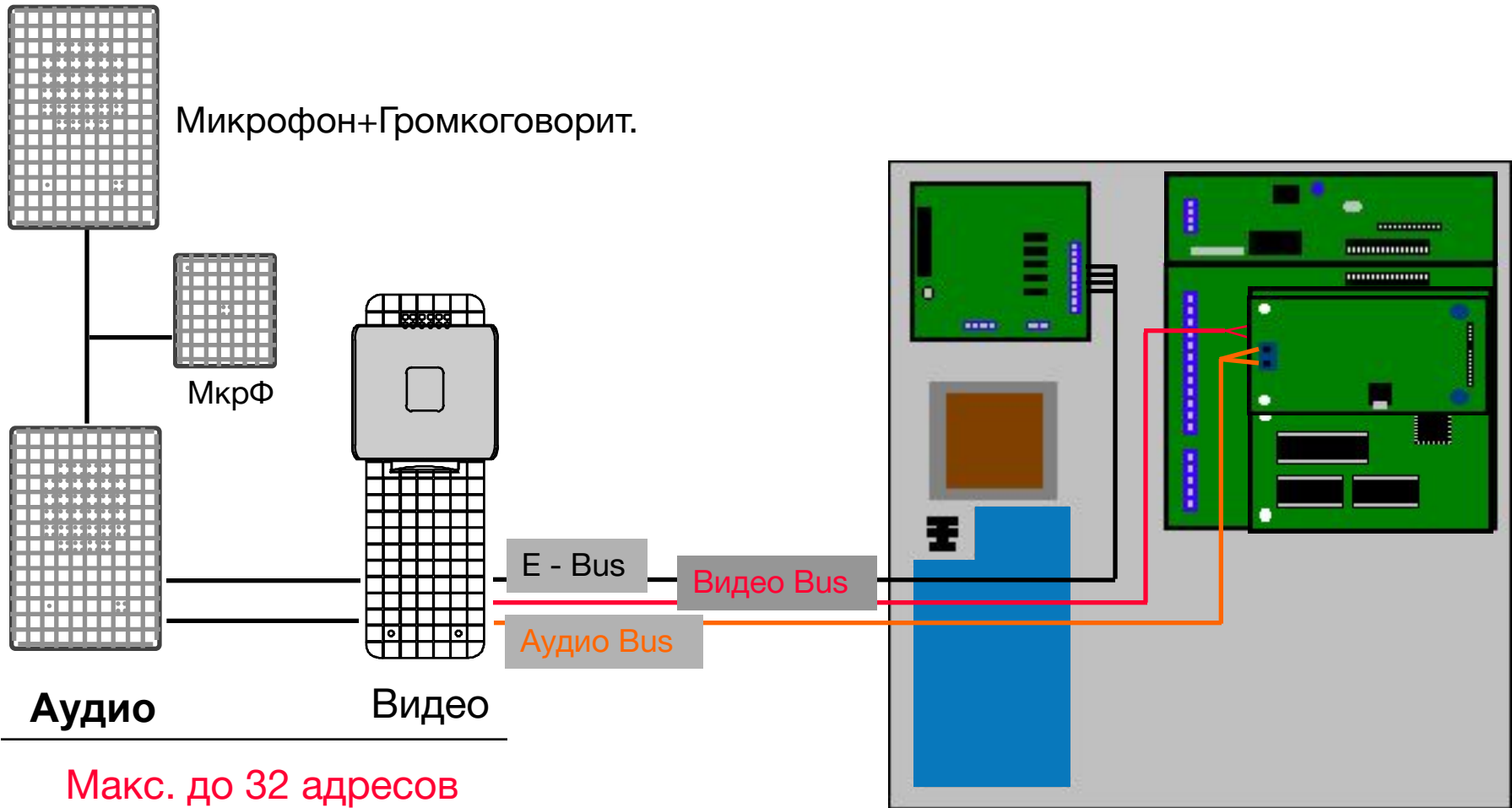
Диапазон конфигураций

- 6 - 464 физических входов:
 - свободное каблирование каждого входа (NO, NC, 1 или 2 резистора ...)
 - обычные или адресные LSN детекторы
 - до 39 логических вариантов (свойств входа),
- 4 - 90 физических выходов:
 - различного типа (реле, открытый коллектор)
 - до 56 логических вариантов (свойств выхода).
- 8 - 500 пользовательских кодов
- 2 - 128 районов



ЦЕНТРАЛЬНЫЕ СТАНЦИИ SINTONY

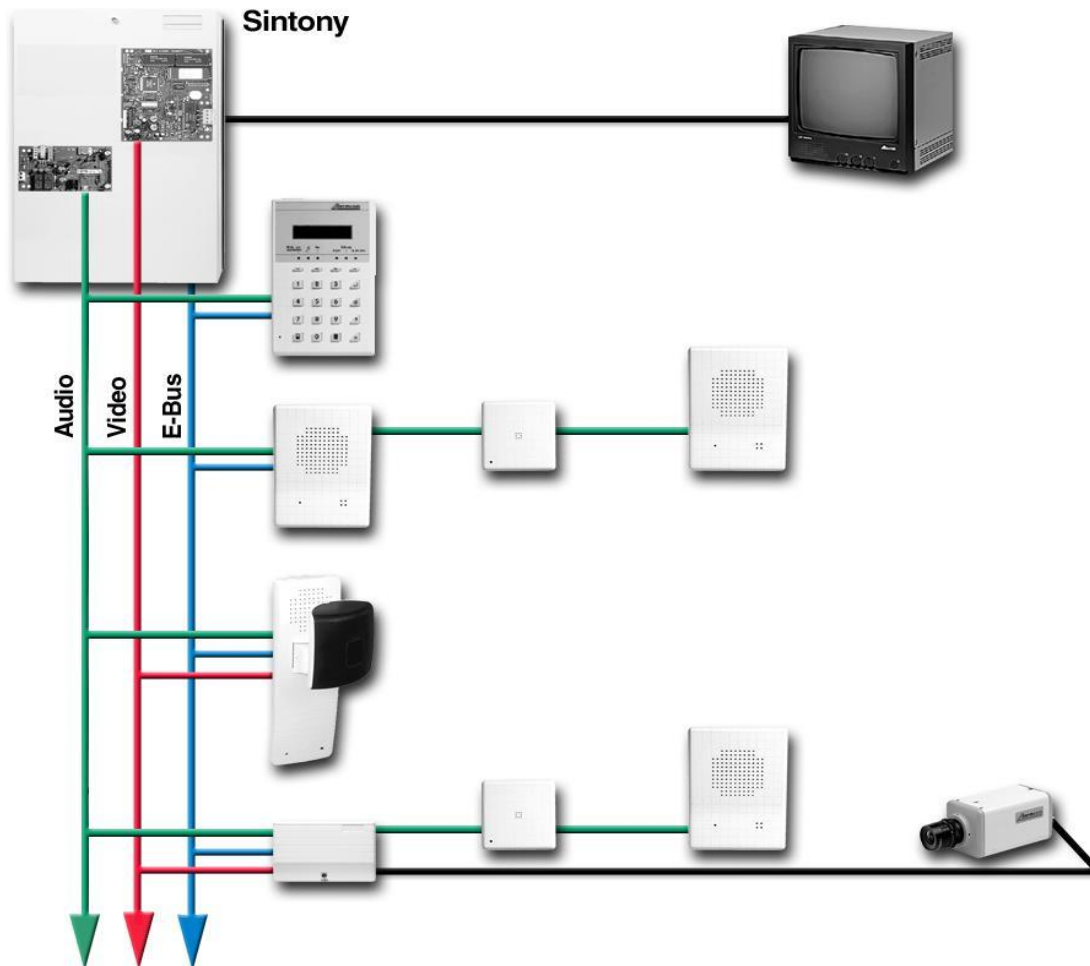
Аудио-Видео верификация тревог





ЦЕНТРАЛЬНЫЕ СТАНЦИИ SINTONY

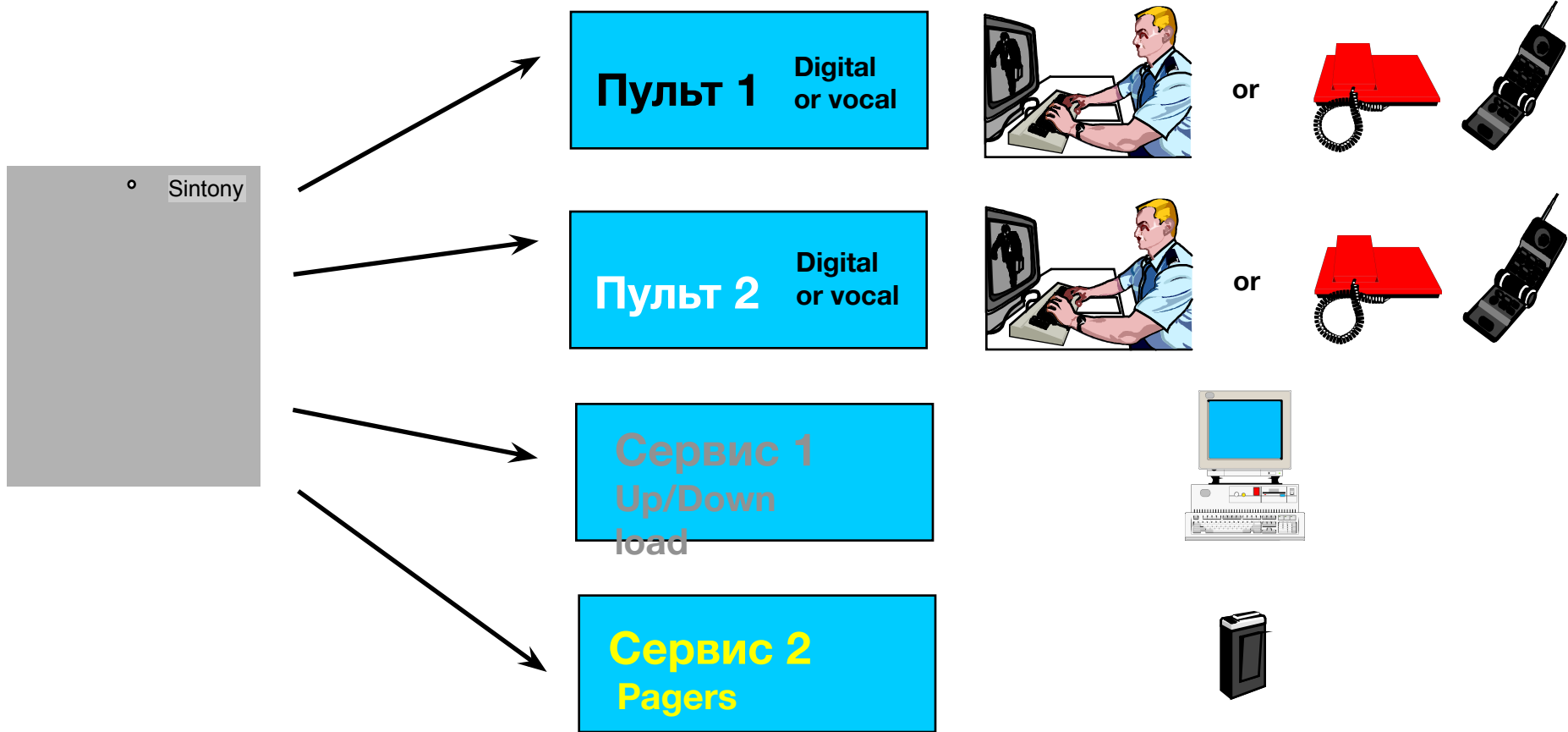
Аудио-Видео верификация тревог





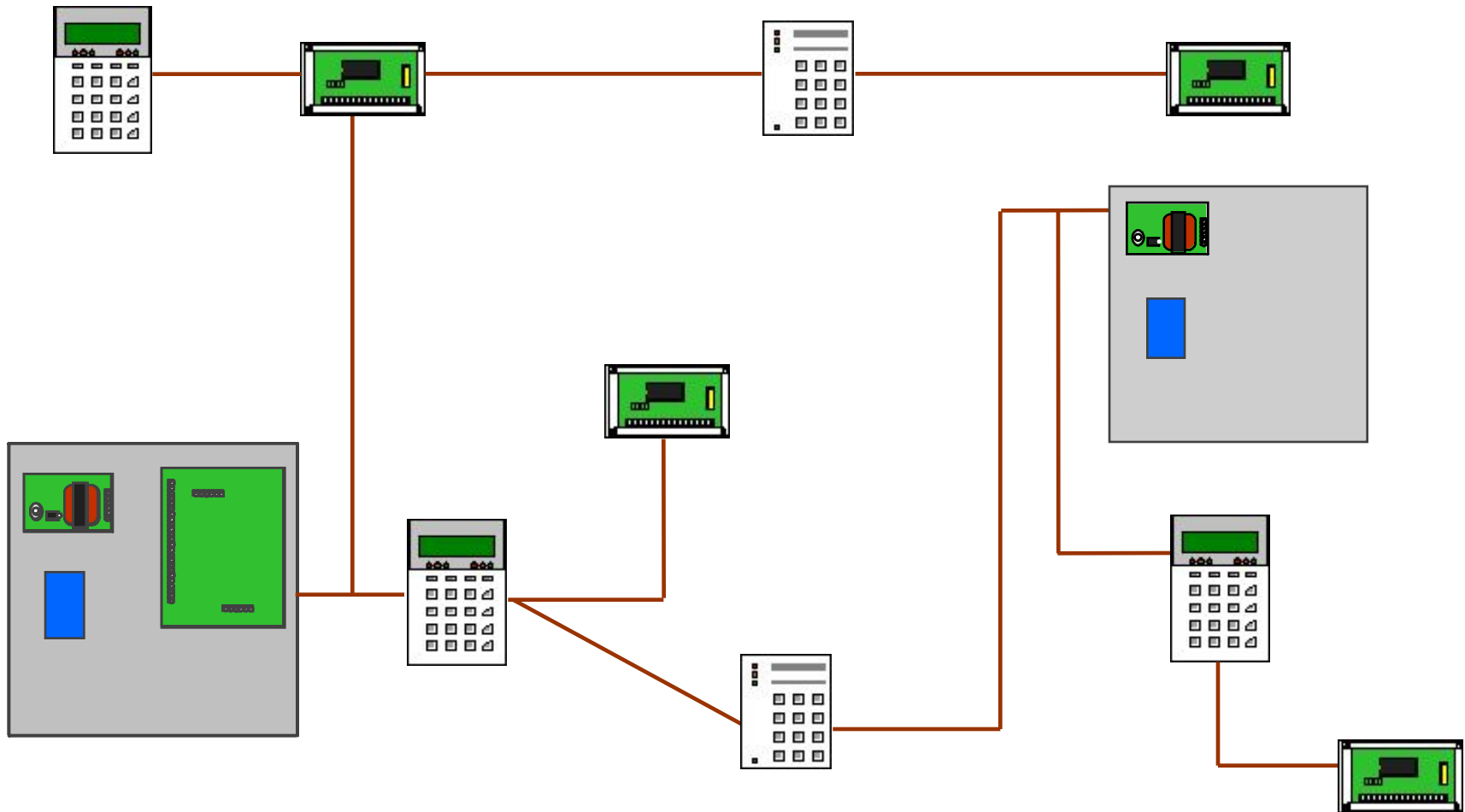
ЦЕНТРАЛЬНЫЕ СТАНЦИИ SINTONY

4 направления передачи





Простая архитектура





2 - How to reduce time spent on premises ?

- Installation time is always too long,
- Programming and testing is also always too long,

All this lost time lower the profitability of the business



2 - The Sintony solution

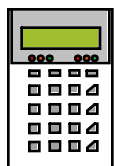
Reduce time spent on premises

- Simple bus installation and peripherals addressing,
- Quick and convenient programming with keypad and computer,

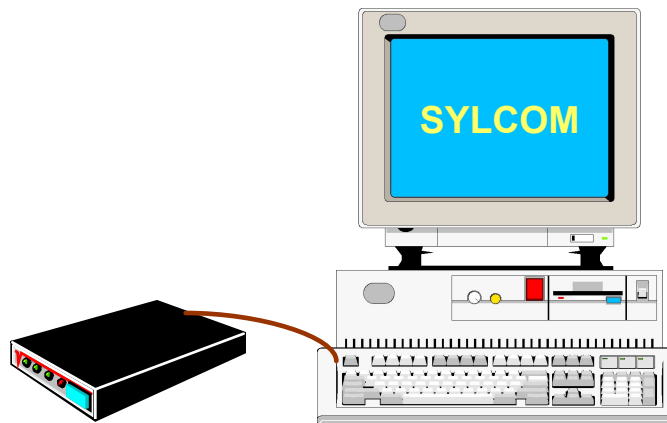




Программирование



или



На объекте

Удаленно

- Текстовое меню
- Подсказки
- Запуск тестирования





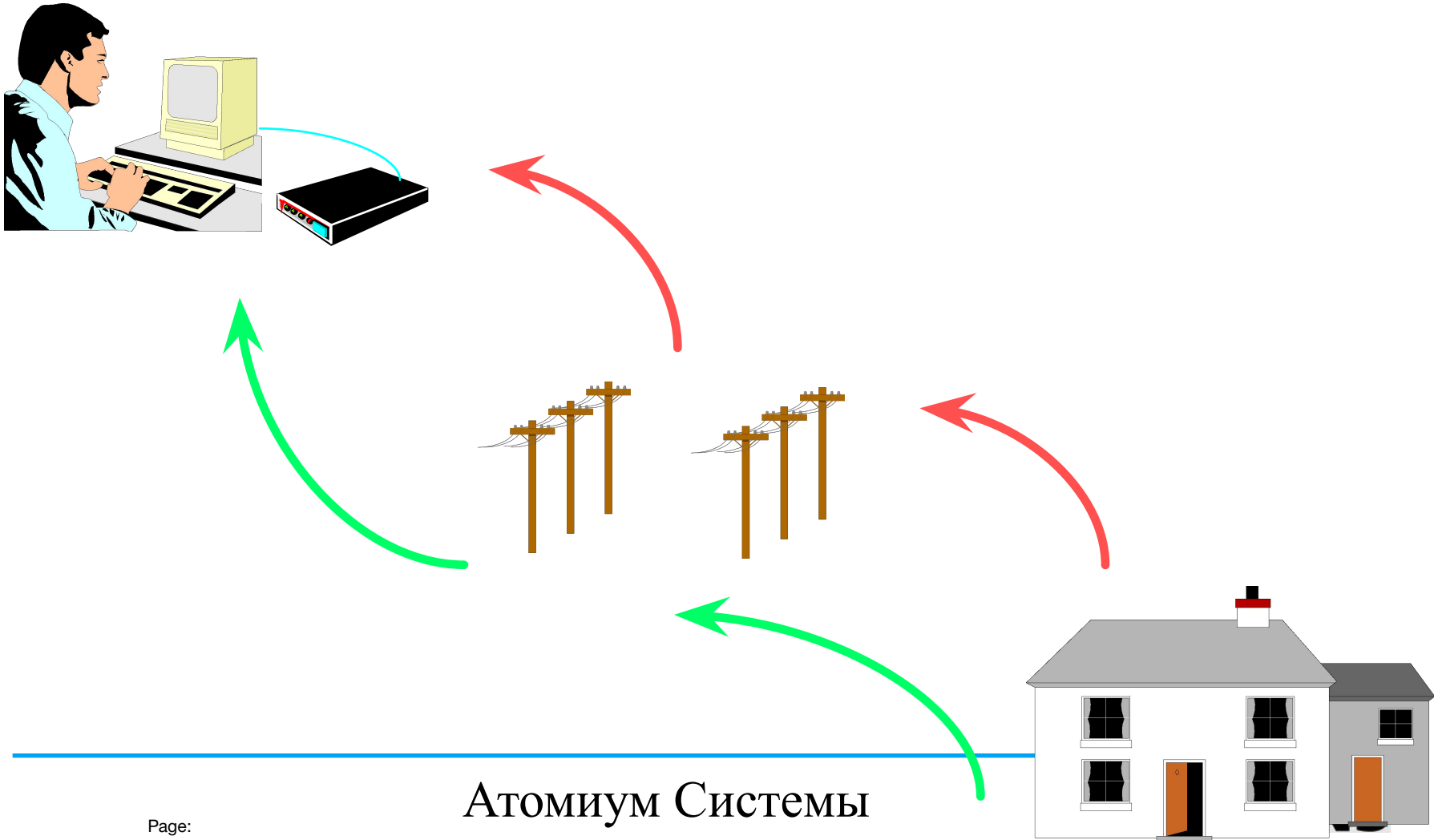
2 - The Sintony solution

Reduce time spent on premises

- Simple bus installation and peripherals addressing,
- Quick and convenient programming with keypad and computer,
- Use Manual Up/Downloading,

ЦЕНТРАЛЬНЫЕ СТАНЦИИ SINTONY

Запись / Считывание Программы





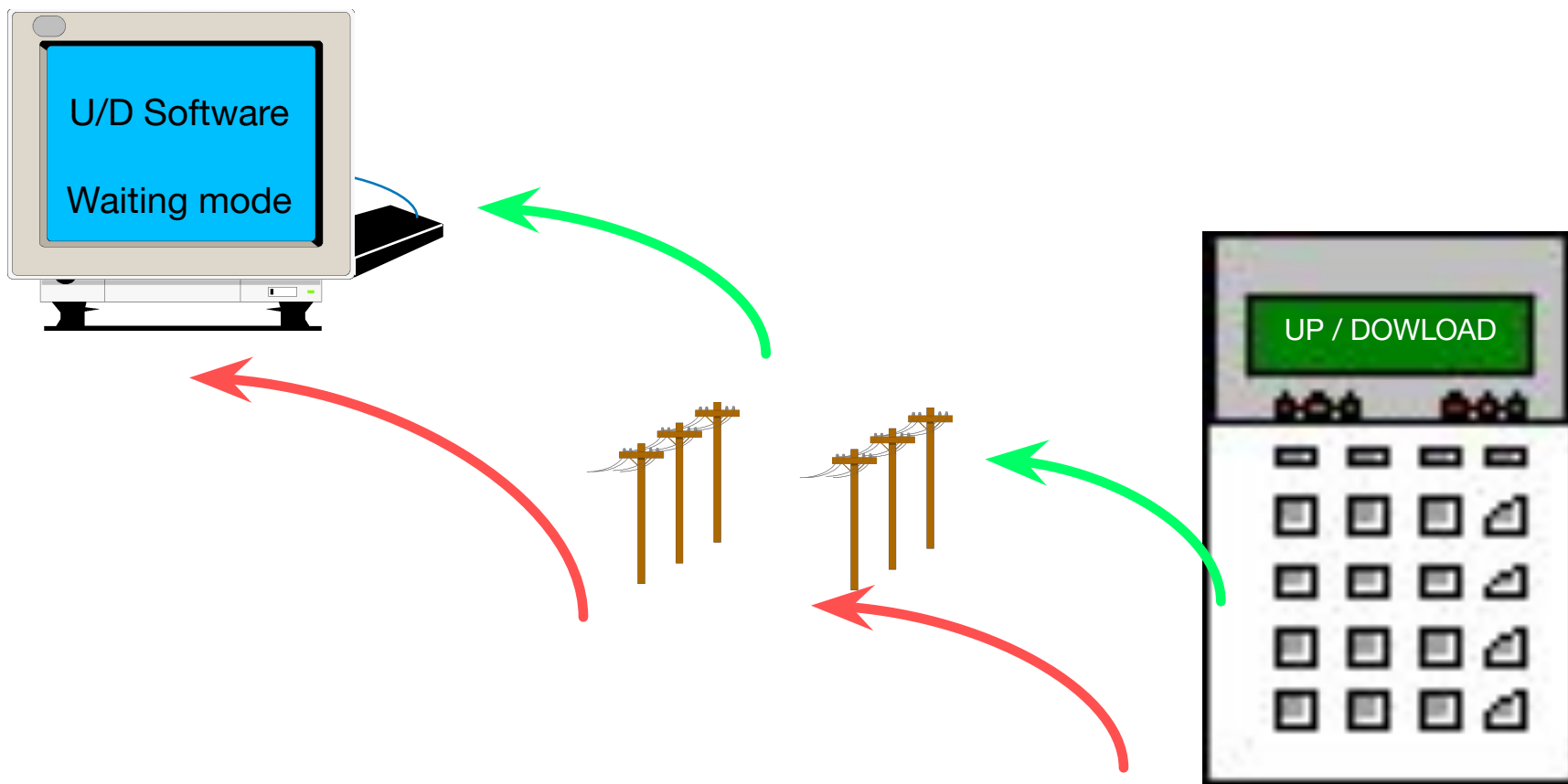
2 - The Sintony solution

Reduce time spent on premises

- Simple bus installation and peripherals addressing,
- Quick and convenient programming with keypad and computer,
- Use Manual Up/Downloading,
- Use Automatic Up/Downloading,



Автоматическая Запись / Считывание





3 - How to get an efficient After Sales Service

?

- Technical visits for :
 - Modifications asked by end users,
 - Bad use of the system by end users (more training needed),
 - Technical failure of components,
 - Technical problem or omission by the technicians , ...
- Impossible to foresee all the technical visits and so to efficiently manage the end-user service.





3 - The Sintony solution

Installer and CMS can give a quick and efficient After Sales Service trough :

- Remote programming ,
- Remote diagnostic ,
- Remote actions / commands ,
- Log book collection ,

A technical visit will be launched if it is really necessary and if we cannot postpone it through up/download reaction.



4 - How to shorten time (cost) technical training ?

- Training all the technical teams costs too much,
- On a everyday business point of view : a training day is a lost day,

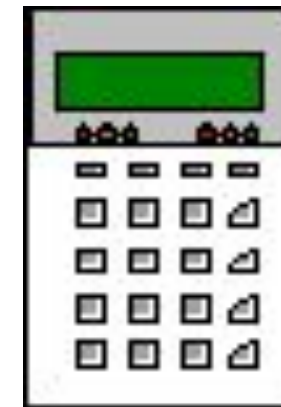
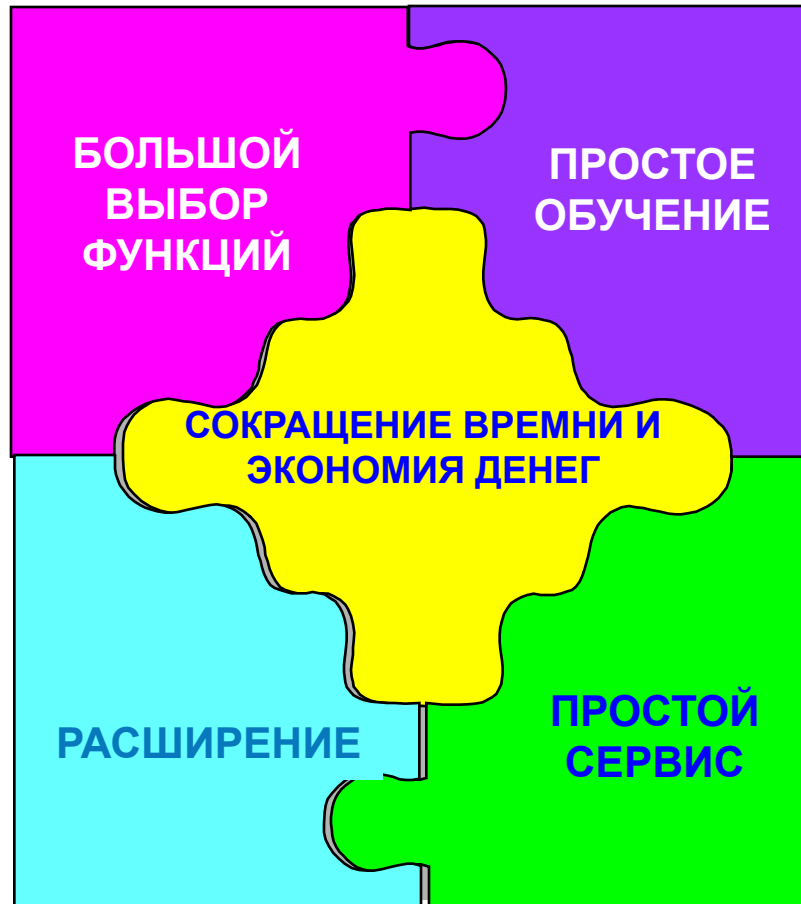


4 - The Sintony solution

- A user friendly product, simple and easy to install,
- A unique product, whatever the application is (Residential, shops, offices, industries, banks)
- The majority of technicians receives a global training (overview) and goes on field to instal the control panels and peripherals,
- Few technicians are trained in deap and give a remote permanent assistance thanks to U/Download tool,



1 Продукт = 4 Свойства





Let 's speak about money !

+ a **SINTONY control panel**

+ ~~Cost of time lost~~ on premises

+ Cost of ~~useless additional~~ technical visits

+ Training's cost for : **few technicians**

= **Real cost of product + service**

= **Lower the global « product + service » cost**

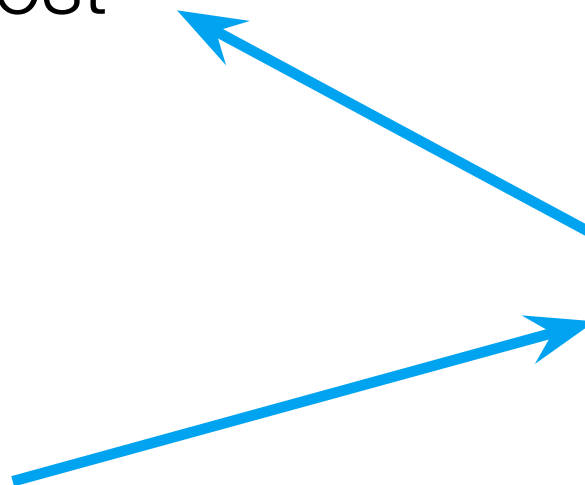
= **Increase profitability**



Provide the best
Profitability / Cost
ratio

Increase and protect
MARGIN

SINTONY





Sintony : 7 letters for success !

Simple system

Interactive interface

New usefull features

Telecommunications benefits

Optimisation of services

Normalisation

**Yet, the best choice you can make
!**