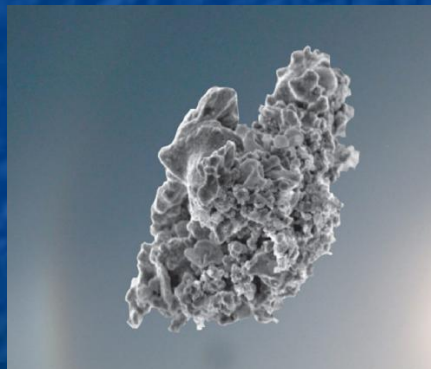


Откуда берётся пыль?



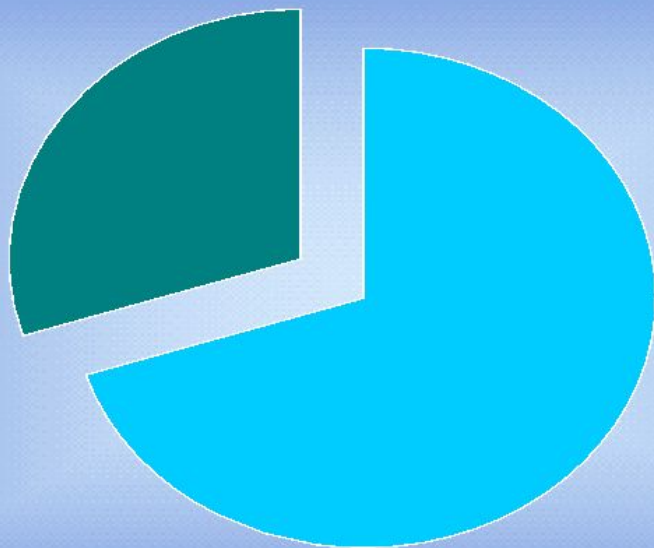
ГИПОТЕЗА:

Я думаю, что
от пыли избавиться можно, если с ней
бороться.

Раньше я думал, что пыль состоит из
частиц от домашних предметов,
преимущественно из перьев подушек...

ИСТОЧНИКИ ПЫЛИ

человеческая
пыль
30%



природная
пыль
70%

Природная пыль



fisnyak.ru

«Человеческая» пыль

- ОТХОДЫ ОТ ОЖИГАНИЯ МИНЕРАЛЬНОГО ТОПЛИВА (НЕФТИ, ГАЗА, УГЛЯ, ДЕРЕВА)
- РЕЗИНОВАЯ ПЫЛЬ ОТ ИСТИРАЮЩИХСЯ ОБ АСФАЛЬТ И БЕТОН АВТОМОБИЛЬНЫХ ШИН
- ПЫЛЬ, ХАРАКТЕРНАЯ ДЛЯ ТОГО ИЛИ ИНОГО РЕГИОНА (ДОБЫЧА ИЗВЕСТНЯКА, ПРОИЗВОДСТВО ЦЕМЕНТА ИЛИ КЕРАМЗИТА И ДР)
- «ПРОФЕССИОНАЛЬНАЯ» ПЫЛЬ (МУЧНАЯ У ПЕКАРЕЙ, САХАРНАЯ И ШОКОЛАДНАЯ У КОНДИТЕРОВ, ДРЕВЕСНАЯ У МЕБЕЛЬЩИКОВ И Т.Д.)

ОМЕРТВЕВШИЕ ЧАСТИЦЫ КОЖИ ЧЕЛОВЕКА, ЧАСТИЦЫ ВОЛОС, НОГТЕЙ, ПЕРХОТЬ, ЧАСТИЦЫ ПЕРХОТЯЩИХ ВОЛОС

- КЛЕЩИ И ИХ ЭКСКРЕМЕНТЫ!!



ПЫЛЕВЫЕ КЛЕЩИ



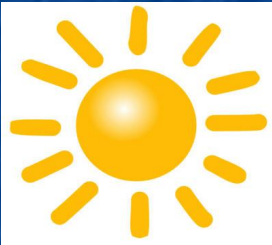
БОРЬБА С КЛЕЩАМИ

ТРАДИЦИОННЫЕ СПОСОБЫ:

Мороз (низкие температуры)



Солнце (ультрафиолетовое излучение)



Влажная уборка 20%-тым раствором поваренной соли

Регулярная уборка с пылесосом



- Регулярная замена матрасов, подушек, постельных принадлежностей
- Полностью избавиться от ковров
- Покрытие матрасов и подушек полиэтиленом
- Понижение влажности (отчасти можно сократить популяцию клещей)
 - Покупать синтетические подушки (их можно стирать в горячей воде)

ХИМИЧЕСКИЕ СРЕДСТВА:

- Добавки в стирку, спреи для мебели



ИНТЕРЕСНЫЕ ФАКТЫ

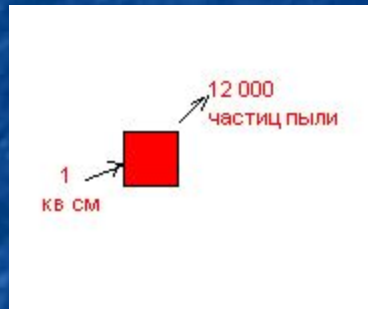
■ **За год**

кошеница съедает около **2 кг** омертвевшей **кожи**.
Больше всего во сне.



До 80 % резервных возможностей иммунной системы расходуется на нейтрализацию пыли, попадающей в дыхательные органы и в кровоток.

В запертой квартире за 2 недели набралось около **12 000** пылевых частиц на **1 кв. см** пола и горизонтальных поверхностях мебели



■ В обычной городской квартире содержится около **100 миллионов** частиц пыли в одном литре воздуха, а мы вдыхаем до **5 миллиардов частиц** в день, что составляет примерно **2 столовые ложки** пыли.



Пыль является предметом серьёзных научных исследований. В библиотеках можно найти огромное количество книг, посвящённых разным видам пыли.



ПОЛЬЗА ИЛИ ВРЕД ОТ ПЫЛИ?

- + составляет неотъемлемую часть атмосферы: уменьшает количество солнечных лучей, доходящих до поверхности Земли, поглощая излучение;
- + нагреваясь сама, нагревает и саму атмосферу, одновременно сохраняет и тепло земной поверхности;
- + обогащает почву микроэлементами;
- + а клещи уничтожают отшелушившиеся частички нашей кожи;
- + помогает в воспитании и развитии трудолюбия (пыль «работает» за нас);
- - опасна для здоровья человека и особенно для детей:
- - выделения пыльного клеща вызывают аллергию, большие массы пыли приводят к болезням дыхательных путей
- - **«профессиональные» пыли приводят к изменениям в организме (органы дыхания, кожа, глаза, кровь и пищеварительный тракт)**
- - **пыль способствует распространению бактерий**

ВЫВОД

- ВРЕДА ОТ ПЫЛИ БОЛЬШЕ, ТАК КАК ОНА ОТРИЦАТЕЛЬНО ВЛИЯЕТ НА ЗДОРОВЬЕ ЧЕЛОВЕКА!
- ПЫЛЬ ВСЕГДА БЫЛА, ЕСТЬ И БУДЕТ!
- МОЖНО ТОЛЬКО УМЕНЬШИТЬ ЕЁ ВИДИМОЕ ИЛИ НЕВИДИМОЕ КОЛИЧЕСТВО!



Выполнил:

Ученик 4 «В» класса
гимназии № 2

г. Сургута

Денис Шакиров

