

# Кредитная карта балльных оценок в мировой торговле и контрольная модель ограничивающих условий (Исследование)

## Global Trade Credit ScoreCard & Limit Model (Case Study)

**Рон Уэльс**

**Менеджер по кредитам**

**Восточное полушарие**

**Лондон**

**Ron Wells**

**Credit Manager**

**Eastern Hemisphere**

**London**



Bringing you the latest business developments in the financial world



# ИССЛЕДОВАНИЕ

## CASE STUDY

- Компания США по переработке нефти и маркетингу
- 2 НПЗ на восточном побережье и 3 - на западном
- Компаундирование смазочных материалов и маркетинг
- Станции обслуживания и складское хозяйство
  - USA Refining & Marketing Company.
  - 2 East & 3 West Coast Refineries.
  - Lubricant Blending & Marketing.
  - Service Stations & Stores.



# 1998 СЧЕТА

## 1998 ACCOUNTS



		US\$ MIO	US\$ MIO	DUPONT
ПРОДАЖИ	SALES		12,021	
ПРИБЫЛЬ ДО НА ЧИСЛЕНИЯ ПРОЦЕНТОВ	PROFIT BEFORE INTEREST		233	1.94%
ПРИБЫЛЬ ПОСЛЕ НА ЧИСЛЕНИЯ ПРОЦЕНТОВ	PROFIT AFTER INTEREST		106	0.88%
ОБОРОТНЫЕ ФОНДЫ	CURRENT ASSETS	1,519		
ОСНОВНЫЕ СРЕДСТВА	FIXED ASSETS	3,685		
ИТОГО АКТИВОВ	TOTAL ASSETS	5,204		230.99%
КРАТКОСРОЧНЫЕ ОБЯЗАТЕЛЬСТВА	CURRENT LIABILITIES		1,405	
ДОЛГОСРОЧНЫЕ ОБЯЗАТЕЛЬСТВА	LONG TERM LOANS		2,525	
СОБСТВЕННЫЙ КАПИТАЛ	EQUITY		1,274	408.35%
ИТОГО	TOTAL		5,204	
ПРИБЫЛЬ НА АКЦИОНЕРНЫЙ КАПИТАЛ	RETURN ON EQUITY			8.33%
ПОТОК НА ЛИЧНОСТИ	OPERATING CASHFLOW	578		
БЕЗОПАСНЫЙ ПЕРИОД (ДНИ)	DEFENSIVE INTERVAL (DAYS)	253		



# КРЕДИТНАЯ КАРТА БАЛЛЬНЫХ ОЦЕНОК CREDIT SCORECARD

- Детальную информацию можно получить на моем сайте в Интернете:  
[www.BarrettWells.co.uk/credit\\_scorecard.htm](http://www.BarrettWells.co.uk/credit_scorecard.htm)
- Сайт в PowerPoint включает все не отраженные здесь вопросы.
  - Details available on my web site:  
[www.BarrettWells.co.uk/credit\\_scorecard.htm](http://www.BarrettWells.co.uk/credit_scorecard.htm)
  - The web site PowerPoint includes all questions not shown here.



# Категории анализа

## ANALYSIS CATEGORIES

- **ФИНАНСОВАЯ ИНФОРМАЦИЯ**
  - **FINANCIAL INFORMATION**
- **СПОСОБНОСТЬ УПРАВЛЕНИЯ И ЦЕЛОСТНОСТЬ**
  - **MANAGEMENT ABILITY & INTEGRITY**

# КАТЕГОРИИ АНАЛИЗА

## ANALYSIS CATEGORIES

- **СТРАТЕГИЧЕСКАЯ РЕГУЛИРОВКА**
  - **STRATEGIC ALIGNMENT**
- **РИСК СТРАНЫ**
  - **COUNTRY RISK**



# ФИНАНСОВЫЕ ДАННЫЕ - ОДИН

## FINANCIAL DATA - ONE

eCredit.com DecisionDesktop - настольный эксперт в  
принятии решений - итоговая оценка

eCredit.com DecisionDesktop Expert Comments  
Summary 'Score'.

Финансовая мощь клиента оценивается как....  
... В среднем = 40.

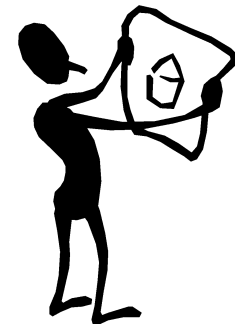
Customer's financial strength is judged to be...  
... average = 40.



**40/100**

# ФИНАНСОВЫЕ ДАННЫЕ - ДВА

## FINANCIAL DATA - TWO



Шесть вопросов, например:

Является ли функционирующий поток наличности минус дивиденды положительным результатом? Да = 20. Нет = 0.

Six questions, for example:

Was operating cash flow minus dividends positive?  
Yes = 20. No = 0.

**$(20+10+10+20+0+20)/100$**



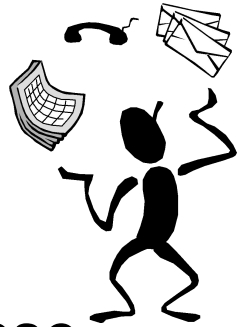
# СПОСОБНОСТЬ УПРАВЛЕНИЯ MANAGEMENT ABILITY

Пять вопросов, например:

За последние три года существуют факты эффективных стратегических шагов в ответ на условия рынка и/или действия конкурентов = 30. Нет = 0.

Five questions, for example:

There is evidence of an effective strategic response to market and/or competitive forces in the last three years = 30. No = 0.



$$(0+20+20+20+0)/100$$

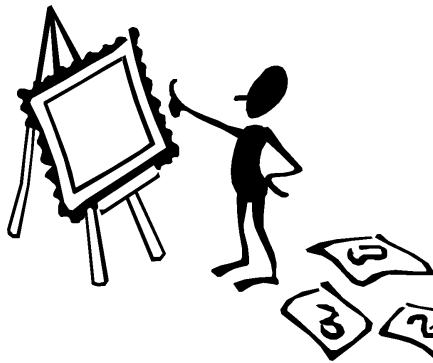
# СТРАТЕГИЧЕСКАЯ РЕГУЛИРОВКА STRATEGIC ALIGNMENT

Шесть вопросов, например:

Потенциальная маржа - Высокая = 50;  
Средняя = 20; Низкая = 5.

Six questions, for example:

Potential margin is High = 50; Medium = 20; Low = 5.



$$(5+50+20+0+0+20)/100$$

# РИСК СТРАНЫ - ОЭСР

## COUNTRY RISK - OECD

Указать, входит ли страна в Организацию экономического сотрудничества и развития (ОЭСР):

Штаб-квартира в стране, входящей в ОЭСР  
Да = 100. Нет = 0.

Complete either the OECD or non-OECD:  
Headquartered in an OECD Member Country?  
Yes = 100. No = 0 .



**100/100**



# РИСК СТРАНЫ - НЕ-ОЭСР

## COUNTRY RISK - NON-OECD

В случае, если страна не входит в ОЭСР,  
предлагаются 3 вопроса, например :

Рейтинг страны по системе Fitch IBCA -  
AAA/AA = 40; A/BBB = 30; BB = 25; B = 20;  
CCC = 10; CC = 5; C/D = 0.

Non-OECD includes three questions, for example:

Fitch IBCA Country Rating is AAA/AA = 40; A/BBB =  
30; BB = 25; B = 20; CCC = 10; CC = 5; C/D = 0.

**0/100**

# ГИПЕРБОЛИЗАЦИЯ EXAGGERATOR

TOP  
SECRET

Целевой собственный капитал компании под риском  
Target Company Equity at Risk

&

(Функционирующий поток наличности - дивиденды)  
(Operating Cash Flow - Dividends)

&


Стратегия  
Strategy

+

Размер собственной прибыли  
Own Profit Margin

+

Риск страны.  
Country Risk.



Применяется простая  
алгебраическая формула  
Apply simple algebraic  
formula.

145/220

(c) Copyright 2001 R 13

K. Wells



# ОЦЕНКА КРЕДИТОСПОСОБНОСТИ CREDIT SCORE

Полученные необработанные данные переводятся по шкале, где '0.50' - наименьший риск, и по мере увеличения этого балла растет и риск кредитоспособности.

Convert weighted raw score to a scale in which '0.50' is the lowest risk, and trade credit risk increases as the score increases.

СЫРАЯ ОЦЕНКА	RAW SCORE	375	500/375	1.33
ГИПЕРБОЛИЗАЦИЯ	EXAGGERATOR	145	?	26.50
ОЦЕНКА КРЕДИТ.	CREDIT SCORE		$(1.33+26.50)/15$	1.86

# ЛИМИТ МАКСИМАЛЬНОГО КРЕДИТА

## MAXIMUM CREDIT LIMIT

Оценка кредитосп.		Рейтинг кредитосп.	Пример максимального кредита (Чистая доля в средствах*Х)
0.50 - 0.74	a	AAA	25%
0.75 - 0.99	a	AA+	20%
1.00 - 1.24	a	AA	20% /Балл
1.25 - 1.49	a	AA-	20% /Балл
1.50 - 1.74	a	A+	16.7% /Балл
1.75 - 1.99	a	A	16.7% /Балл
2.00 - 2.24	a	A-	16.7% /Балл
2.25 - 2.49	a	BBB+	12.5% /Балл
2.50 - 2.74	a	BBB	12.5% /Балл
2.75 - 2.99	a	BBB-	12.5% /Балл

# ЛИМИТ МАКСИМАЛЬНОГО КРЕДИТА

## MAXIMUM CREDIT LIMIT

<ul style="list-style-type: none"><li>■ Оценка кредитоспособности<ul style="list-style-type: none"><li>■ Credit Score</li></ul></li></ul>	<ul style="list-style-type: none"><li>■ 1.86</li></ul>
<ul style="list-style-type: none"><li>■ Собственный капитал<ul style="list-style-type: none"><li>■ Equity</li></ul></li></ul>	<ul style="list-style-type: none"><li>■ US\$1,274 млн</li></ul>
<ul style="list-style-type: none"><li>■ (Собственный капитал*16.7%) / Оценка кредитоспособности</li></ul>	<ul style="list-style-type: none"><li>■ <math>(1274 * 0.167) / 1.86</math></li></ul>
<ul style="list-style-type: none"><li>■ Максимальный лимит<ul style="list-style-type: none"><li>■ Maximum Limit</li></ul></li></ul>	<ul style="list-style-type: none"><li>■ <b>US\$114.4 млн</b></li></ul>



# ПРИМЕРЫ EXAMPLES



Заказчик	Балл	Рейтинг	Контрольная модель (\$Mio)	Лимит выделен (\$Mio)
1	2.01	A-	90.11	-
2	22.44	X	-	-
3	1.84	A	160.68	50.0
4	1.06	AA	12,127.92	75.0
5	3.20	BB+	530.65	18.5
6	1.03	AA	352.98	60.0
7	1.08	AA	279.37	18.0
8	1.94	A	30.10	22.0
9	1.97	A	5.15	6.0
10	1.02	AA	2,036.38	75.0



# ЧЕРТЫ СИСТЕМЫ

## SYSTEM FEATURES

<ul style="list-style-type: none"><li>■ Система предлагает решения. Аналитики вводят в систему данные.</li></ul>	<ul style="list-style-type: none"><li>■ The system drives decisions. Analysts feed the system.</li></ul>
<ul style="list-style-type: none"><li>■ Последовательные решения, основанные на обязательном списке факторов.</li></ul>	<ul style="list-style-type: none"><li>■ Consistent decisions based on a mandatory list of factors.</li></ul>
<ul style="list-style-type: none"><li>■ Склонность к рискам регулируется централизованным образом за счет корректировки взвешивающей модели или модели ограничивающих условий.</li></ul>	<ul style="list-style-type: none"><li>■ Risk appetite adjusted centrally by amending weighting or limit model.</li></ul>
<ul style="list-style-type: none"><li>■ Видимый риск размещения ценных бумаг.</li></ul>	<ul style="list-style-type: none"><li>■ Portfolio risk apparent.</li></ul>

# САЙТЫ В ИНТЕРНЕТЕ

## WEB SITES



- Страны, входящие в ОЭСР

<http://www.oecd.org/about/general/member-countries>

- Fitch IBCA BankWatch

<http://www.bankwatch.com/>

- eCredit.com (DecisionDesktop - Решения в настольном исполнении)

<http://www.ecredit.com>

- Исследование кредитоспособности компанией **BarrettWells**

<http://www.BarrettWells.co.uk/>

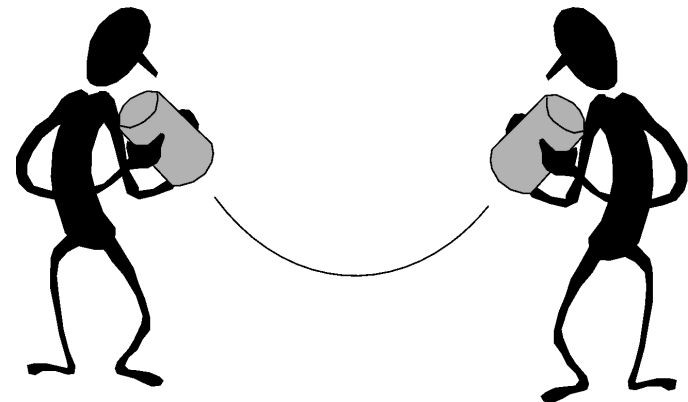


# Мой электронный адрес

## MY EMAIL ADDRESS



**BarrettWells@ntlworld.com**



(c) Copyright 2001 R 20

K. Wells