

ИНТЕРЬЕР ЖИЛОГО ДОМА

Преподаватель: Веселкова
Елена Анатольевна

Интерьер,

в переводе с французского –
«внутренний». Это внутренний мир
дома, складывающийся из
отдельных вещей.

В связи с этим к интерьеру предъявляется ряд требований:

- Единство стиля жилья при разнообразии составляющих его компонентов (мебель и украшения должны представлять собой единое целое, нечто особенное, оригинальное).
- Сочетание пропорций и размеров предметов (мебель не должна занимать много места).
- Многофункциональность (пригодность вещи в различных ситуациях: кресло-тумбочка, диван-кровать).
- По современным требованиям количество комнат квартиры должно соответствовать числу $n+1$, где n – количество проживающих; 1 – дополнительная комната.

Рассмотрим мы интерьер на примере квартиры начинающего дизайнера Афанасьевой Александры

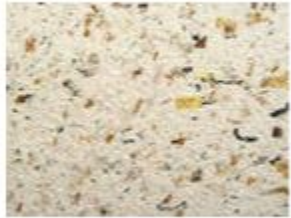


Общая площадь квартиры 80 кв. м. Раньше она представляла грязную густонаселенную коммуналку. Но даже коммунальный быт не уничтожил особенную архитектуру домов сталинской эпохи. Дом был построен в 1958 году по чешской технологии из бетонных блоков, внутренние стены его кирпичные. В нем соблюдены все традиции сталинской архитектуры: потолки высотой 3 метра, толстые, надежные стены, большие окна и лепной фриз на фасаде.

Виды обоев



бумажные



стеклообои



**СТРУКТУРНЫЕ ПЕРЕКРАШИВАЕМЫЕ ОБОИ
НА МИНЕРАЛЬНОЙ ОСНОВЕ**



ВИНИЛОВЫЕ

Гостиная



оригинально. В том месте, где обычно бывают двери, устроены широкие арочные проемы. Зеркало над диваном расписано вручную в Китае.

Волшебная фреска



В ней нашло отражение желания каждого горожанина жить в тихом месте на берегу теплого моря, подальше от суеты мегаполиса. Именно такую атмосферу постарались создать хозяева в своей небольшой квартире.

просторно.

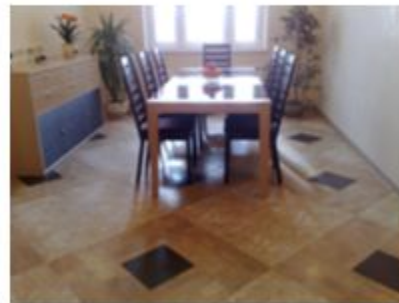
Комнаты не кажутся тесными за счет умелой организации пространства.

рисунок пола.

для зашифрования пространства использованы отделочные материалы. Это особенно хорошо заметно при взгляде на то, как построен пол. В зоне кухни и гостиной соединены светлая плитка и массива дуба.



Пол для дома

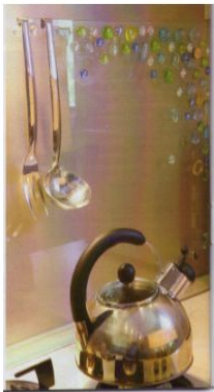


Кухня

лаковая кухня выполнена в желто - коричневой гамме. Стена за кухонным гарнитуром сделана плотно коричневым оттенком. Зона столовой покрыты итальянской штукатуркой слегка желтоватым цветом.



изящные вещи тонкий вензель на серебряной лодочке, а на скатерти - шелковая вышивка.

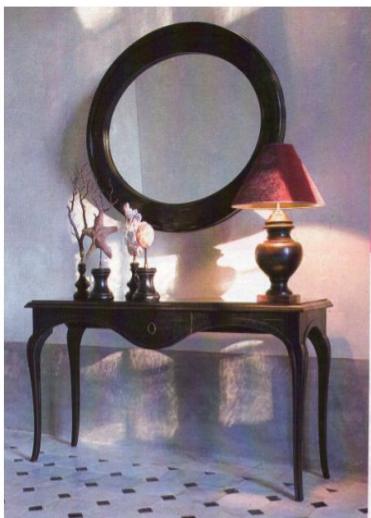


Спальня



**Лаконичная спальня.
На стене эффектная
имитация фрески.
Темный багет
прекрасно вписался
в атмосферу
спальни. А что
здесь еще не
хватает?**

СВЕТ МОИ ЗЕРКАЛЬНИЦЕ, СТОЛЖИ





[облик комнатных растений. oms](#)
[условия содержания комнатных растений. oms](#)



**Рецепт создания
тихой семейной
гавани прост:
нужно взять
удобную мебель,
любимые сюжеты
и приятные цвета,
приправить их
заботливо
подобранными
аксессуарами,
хорошей хозяйкой
в доме и тогда...**