

# **Отношение к ВИЧ- инфицированным людям**

**Воскресенская А.**

**Мотасова О.**

**9 "А"**

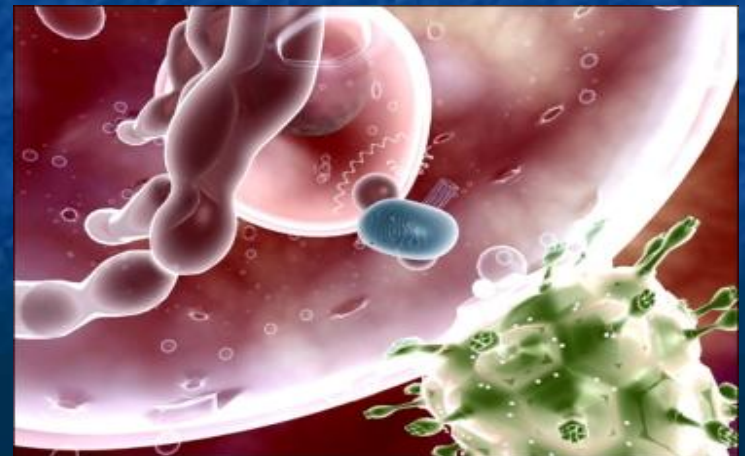


# Что такое СПИД?

Синдром приобретённого иммунного дефицита — состояние, развивающееся на фоне ВИЧ-инфекции и характеризующееся падением числа CD4+ лимфоцитов, множественными оппортунистическими инфекциями, неинфекционными и опухолевыми заболеваниями.



*Заражение СПИДом возможно через шприц наркомана...*



*...и половой контакт*

# Об отношении

СПИД передается только через кровь и при сексуальном контакте, однако часто бывает так, что отношение к человеку, больному СПИДом меняется из-за его болезни, от него отворачиваются друзья и родственники.



*ВИЧ-инфицированные люди часто остаются одни*



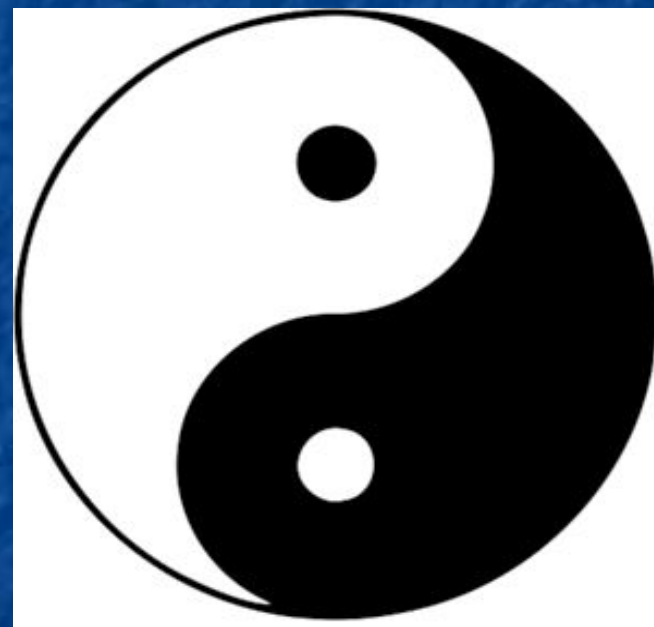
# Почему люди избегают больных?

Перед лицом очевидного и неминуемого смертельного исхода большинство людей испытывают страх. А что если учёные ошибаются и существуют иные пути передачи вируса? Лучше не рисковать.

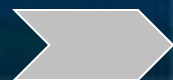


# Подразделения

Часто людей с ВИЧ/СПИД подразделяют на "невинных жертв" и "тех, кто сам виноват". Первые не заслужили болезнь, вторые же – вполне.



*"хорошие" и "плохие"*



# Как себя вести?

Не бойтесь обменяться рукопожатием с человеком, заражённым ВИЧ, не бойтесь сидеть рядом с ним, есть за одним столом, пользоваться общим туалетом, участвовать в спортивных соревнованиях, учиться и работать или целовать его.



*Протяните им руку помощи !*



# Метод эмпатии

Постарайтесь представить, что бы испытывали вы, если бы внезапно обнаружили, что заразились вирусом иммунодефицита.

Поэтому относитесь к людям, заразившимся ВИЧ, так, как хотели бы, чтобы относились к вам.

GIVING  
EMPATHY



# Страшные результаты

Помните, что жестокое отношение к таким людям приводит к трагическим результатам. Детей заставляют бросать школу, больных увольняют с работы, их выгоняют из домов и квартир. Некоторые умирают в полном одиночестве без всякого ухода.





***СПАСИБО ЗА ВНИМАНИЕ !***

***LOVE AND PEACE***