

# Краудсорсинг и

на примере «**Карты помощи**» пострадавшим от пожаров.



26 ноября, 2010  
Институт Современного  
Развития  
Григорий Асмолов  
[gregory.asmolov@gmail.com](mailto:gregory.asmolov@gmail.com)





# Карта Помощи

пострадавшим от лесных пожаров 2010 в России

Телефон координационного центра - 8 926 246 09 12 . Skype: help-мар  
Отправьте SMS на номер 4440 с префиксом FIRE.

Пожалуйста, пользуйтесь поиском



По умолчанию на карте отмечаются все сообщения (не только пожары). Для более подробной информации выберите фильтр справа. Для получения самых последних сообщений нажмите на кнопку "За сегодня" ниже:

↓ ФИЛЬТР КАТЕГОРИЙ

За сегодня | За последние 3 дня | За последнюю неделю | За последний месяц | За всё время

От: 01 Jul 2010 До: 01 Sep 2010

Анимация



ВСЕ КАТЕГОРИИ

- + НУЖНА ПОМОЩЬ
- + ХОЧУ ПОМОЧЬ
- + ПОЖАРЫ
- + ОТЧЁТЫ О ПОМОЩИ
- БЛОКИРОВАННЫЕ ДОРОГИ
- ВОЛОНТЕРЫ "КАРТЫ"
- МЕСТА РАЗМЕЩЕНИЯ ЛЮДЕЙ
- ЦЕНТРЫ ПОМОЩИ / КООРДИНАТОРЫ

1. Краудсорсинг: Модерация и проверка достоверности поступающих сообщений.
2. Мониторинг различных источников информации (СМИ, блоги, соц. сети)
3. Координация оказания помощи

# Структура

## сообщения:

Ивонькино. Огонь на поле за домами.

ПРОВЕРЕНО

### МЕСТО

Ивонькино

### ДАТА

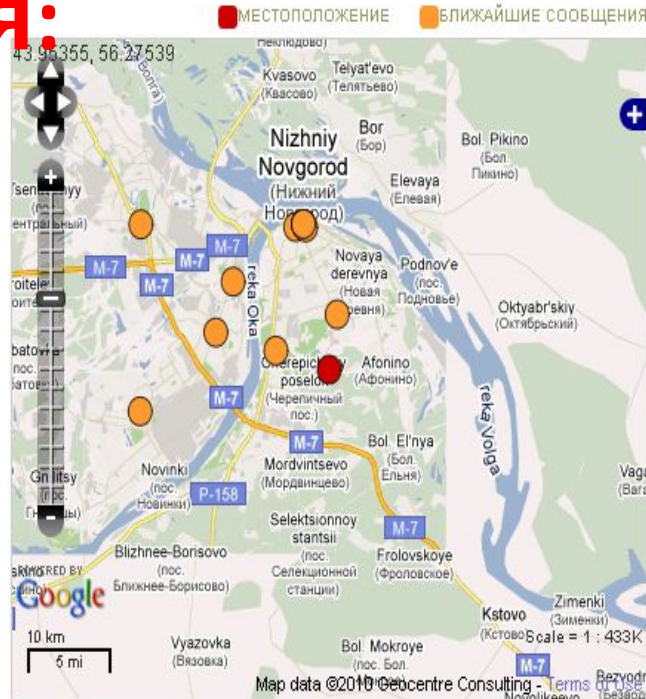
Aug 4 2010

### ВРЕМЯ

23:42

### КАТЕГОРИЯ

[ОЧАГИ ПОЖАРОВ](#) [НУЖНО ДРУГОЕ](#) [НУЖНЫ ЛЮДИ](#) [НУЖЕН ТРАНСПОРТ](#)



Три плоскости  
организации  
информации:

- категория
- помощи
- точка на карте
- время

### Сообщение

Огонь локализовали, но много очагов тления, организуем дежурства.  
Местные жители будут благодарны если к нам придут два-три экипажа с радиосвязью и фонарями в помощь так как свежих людей брать не где, все примерно одинако ошалевшие надыхавшиеся дымом...  
п.Ивонькино, Нижегородская область

- Карта помощи позволяет добавить сообщение каждому (иметь блог или даже доступ к Интернету не обязательно).
- Каждый может найти как он может помочь и где ближе всего к нему требуется помощь без чьего либо посредничества .

# Работа координационного

## центра:

- Модерация сообщений (проверка достоверности).
- Мониторинг различных источников и сбор информации.
- Координация работы сети виртуальных модераторов.
- Координация поддержки работы сайта «Карты помощи»



- Поддержка работы «Горячей линии»
- Координация оказания помощи на основе базы данных «Карты помощи».
- Поддержка СМС оповещения на базе карты (опция).

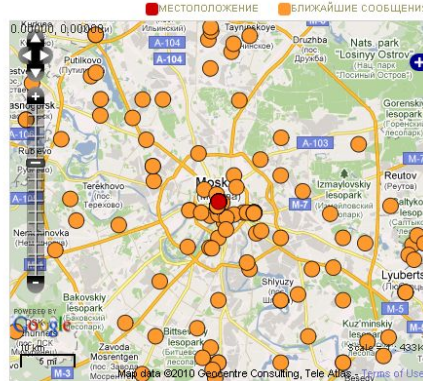
# Полный цикл

## Одежда ПОМОЩИ:



МОЖЕМ ПОМОЧЬ ОДЕЖДОЙ (Москва) **НЕПРОВЕРЕНО**

МЕСТО  
МОСКВА  
ДАТА  
Aug 19 2010  
ВРЕМЯ  
00:48  
КАТЕГОРИЯ  
[ЕСТЬ ВЕЩИ \(НЕ ПРОДОВОЛЬСТВИЕ\)](#)



## Транспорт

**есть машина. Mazda 3, седан + отличный водитель. Могу отвезти людей или груз (до 350 кг общей массы) по МО, в Рязанскую губернию. Выезд вечером любого буднего дня из МСК. [ Edit ]** **ПРОВЕРЕНО**

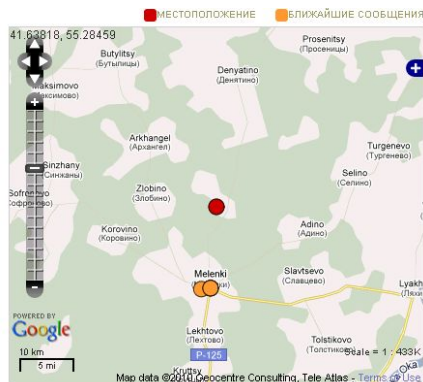
МЕСТО  
Раменское  
ДАТА  
Aug 17 2010  
ВРЕМЯ  
22:48  
КАТЕГОРИЯ  
[ЕСТЬ ТРАНСПОРТ](#)



## Нуждающиеся

**Список необходимого в Б.Приклон (Меленковский р-н, Владимирская обл.) от 14 августа [ Edit ]** **ПРОВЕРЕНО**

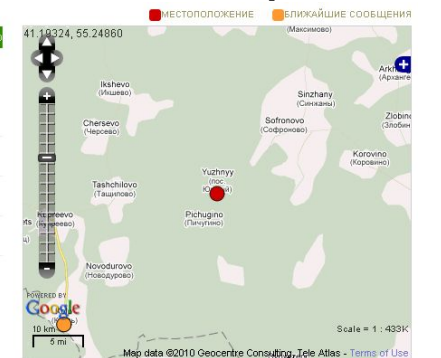
МЕСТО  
владимирская область меленковский район  
ДАТА  
Aug 16 2010  
ВРЕМЯ  
16:26  
КАТЕГОРИЯ  
[НУЖНА ОДЕЖДА](#) [ТРЕБУЮТСЯ ХОЗ.ТОВАРЫ](#) [НУЖНЫ МЕДИКАМЕНТЫ](#) [НАПРАВЛЯЕТСЯ ПОМОЩЬ](#)



## Отчет об оказание помощи

**Отчёт о поездке. 7 августа, Большой приклон - п.Южный, Владимирская область [ Edit ]** **ПРОВЕРЕНО**

МЕСТО  
Владимирская область, п.Южный  
ДАТА  
Aug 11 2010  
ВРЕМЯ  
13:48  
КАТЕГОРИЯ  
[ОКАЗАННАЯ ПОМОЩЬ](#) [Я ПОМОГ](#)



# История проекта «Карта

## ПОМОЩИ»:

*31 июля* – **Идея использования «Ушахиди» для координации помощи** предлагается в блоге Г. Асмолова и обсуждается в блоге Марины Литвинович и Интернет-сообществе пожар\_ру.

*1 августа* – Алексей Сидоренко, исследователь Интернета и редактор проекта «Эхо Рунета» регистрирует сайт <http://russian-fires.ru> и создает на нем первую в истории Рунета платформу «Ушахиди»: **«Карту помощи».**



*2 августа* – работа только что созданного сайта освещается многими **российскими СМИ**, в том числе Первым каналом российского ТВ.

*3 августа* – компания «Яндекса» начинает использовать информацию **«Карты помощи»** для своей «Карты пожаров».

*6 августа* – В квартире Анастасии Севериной создается **первый оперативный центр и горячая линия.**

*7 августа* – За первую неделю сайт посетили более **60 тысяч уникальных пользователей.**

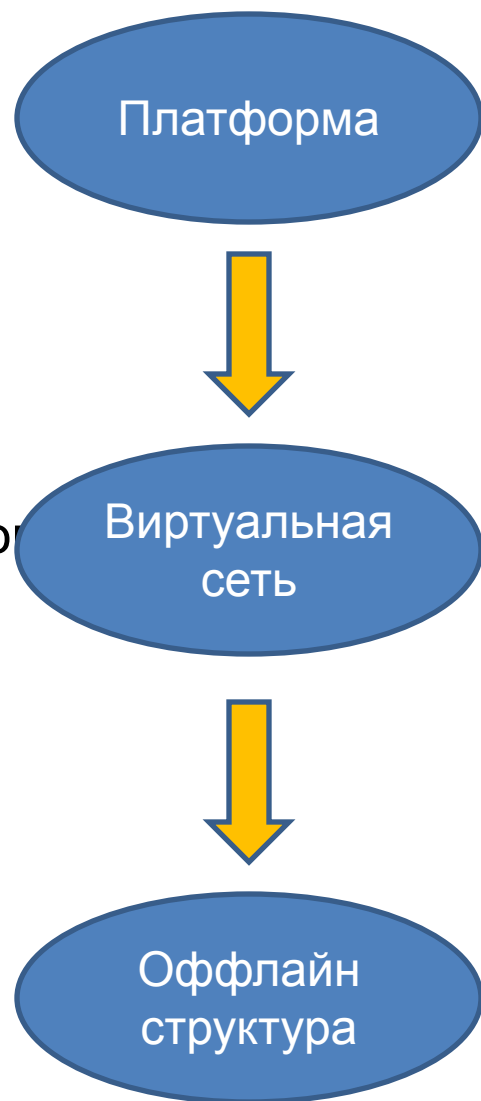
*12 августа* – **оперативный центр переезжает** в студию дизайна “Verto”.

*16 августа* – начинает работать короткий номер для получения **СМС информации.**

# Структура «Карты

## ПОМОЩИ»:

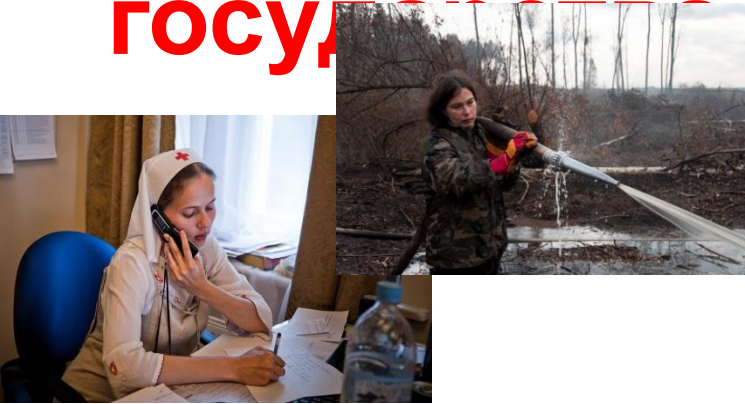
- «Карта помощи» - это исключительно волонтерская гражданская инициатива нескольких человек. «Карта» не связана ни с какими политическими силами.
- «Карта помощи» – это пример саморганизующейся виртуальной сети, которая потом создает представительство в физическом пространстве.
- Платформа была развернута всего за несколько часов минимальными финансовыми затратами.
- Карта помощи позволяет принять участие в проекте в независимости от места нахождения.
- Координация осуществляется через Google group и Skype.
- Основные группы: программисты, модераторы, мониторинг, руководители проекта.



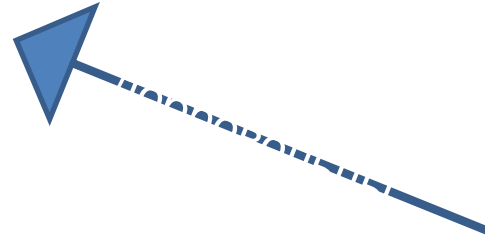


# Роль

госуд



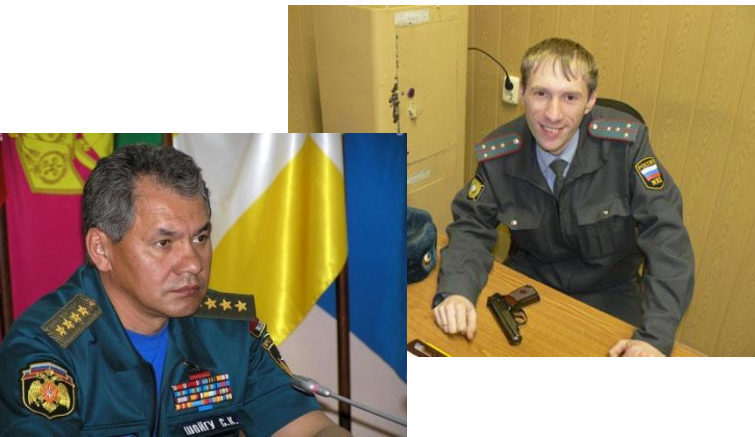
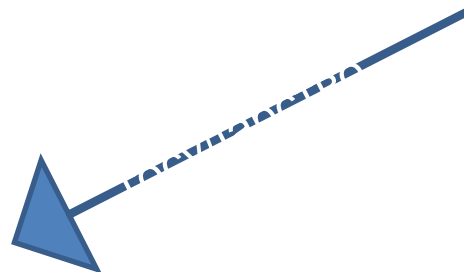
Предложения о  
помощи



(Гаити)



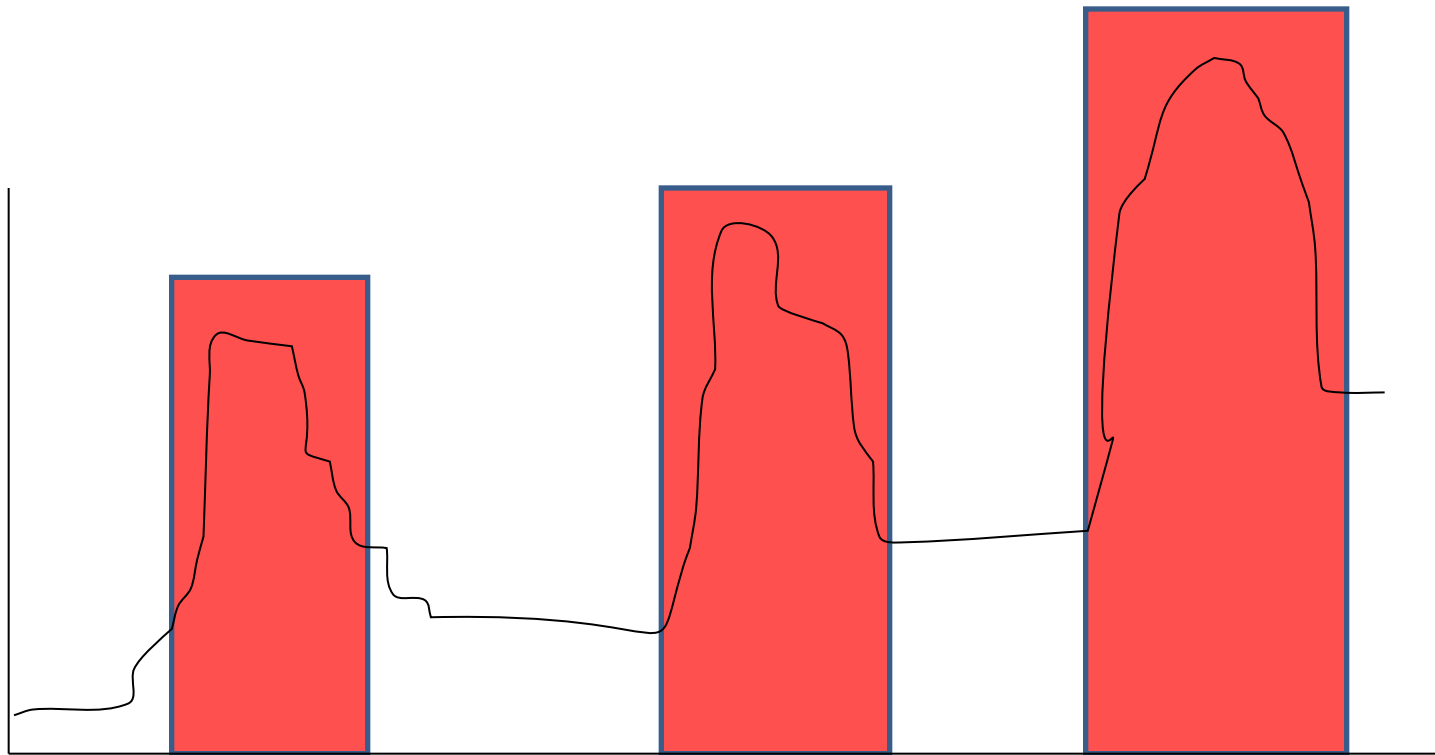
Кому звонить?



# Посткризисный период:



С  
Е  
Т  
Е  
В  
А  
Я  
  
А  
К  
Т  
И  
В  
Н  
О  
С  
Т  
Ь



ВРЕМЯ

# Поддержка сетевых

## структур?

- Поддержка каналов для сбора информации (СМС)
- Техническая поддержка и модификация платформ
- Поддержка координационного центра (помещение)
- Тренинги/ обучающие программы
- Информационная поддержка.
- Подключение гос. структур в качестве «клиентов» платформ

## Риски:

Нарушение саморганизуемой независимой природы волонтерства через участие государства.

*Блоггер ottenki-serogo: Они не связаны ни с какими организациями и политическими партиями, они сами по себе, они тихо растворятся среди нас, когда беда отступит, и соберутся снова чтобы помогать, если, не дай бог, случится. Система создана, обкатана и готова к повторению.*

# Сценарии поддержки:

1. Создание НКО при поддержке грантов.
2. Поддержка государством в рамках e-gov
  - Разработка платформы
  - Функциональная поддержка
  - Механизмы сотрудничества с гос. структурами
  - Полная поддержка
3. Продолжение работы сетевой структуры.
4. Сетевая структура + сотрудничество с НКО.
5. Кооперация с университетами.
6. Полагаемся на волны самоорганизации.





## John Della Volpe

Director of Polling, Harvard University's  
Institute of Politics, Founder and Managing  
Partner of SocialSphere

Posted: September 15, 2010 03:28 PM



BIO



Get Email Alerts



Become a Fan



Bloggers' Index

# Where Obama Should Invest Now

What's Your Reaction:



Important

Funny

Typical

Scary

Outrageous

Amazing

Innovative

Finally

Read More: [Disaster Relief Technology](#), [Humanitarian Technology](#), [Infrastructure](#), [Mapping](#), [Military Technology](#), [Small Business Technology](#), [Small Businesses](#), [Politics News](#)

How tomorrow moves™



Learn more



John Della Volpe and 45 others like this.

12

SHARE

267  
views

retweet

Buzz



Get Politics Alerts

SIGN UP

Talking recently with Russian scholar Gregory Asmolov about [Ushahidi's](#) latest efforts in Russia with the wild fires got me thinking. If a handful of social entrepreneurs from Kenya could create an open-source "social mapping" platform that successfully tracks and sheds light on violence in Kenya, earthquake response in Chile and Haiti, and the oil spill in the Gulf -- what else can we use it for?

At a time when close to 20 million Pakistani flood victims are desperately waiting for relief from the U.S. military and international organizations -- [Wired's Danger Room reports](#) that our government is relying on "home-brewed" mapping tools because



**Спасибо! Вопросы?**

[gregory.asmolov@gmail.com](mailto:gregory.asmolov@gmail.com)