

# ДЕПАРТАМЕНТ СЕМЕЙНОЙ И МОЛОДЕЖНОЙ ПОЛИТИКИ ГОРОДА МОСКВЫ



Государственное  
учебно-воспитательное учреждение  
«Социальный приют для детей и  
подростков»

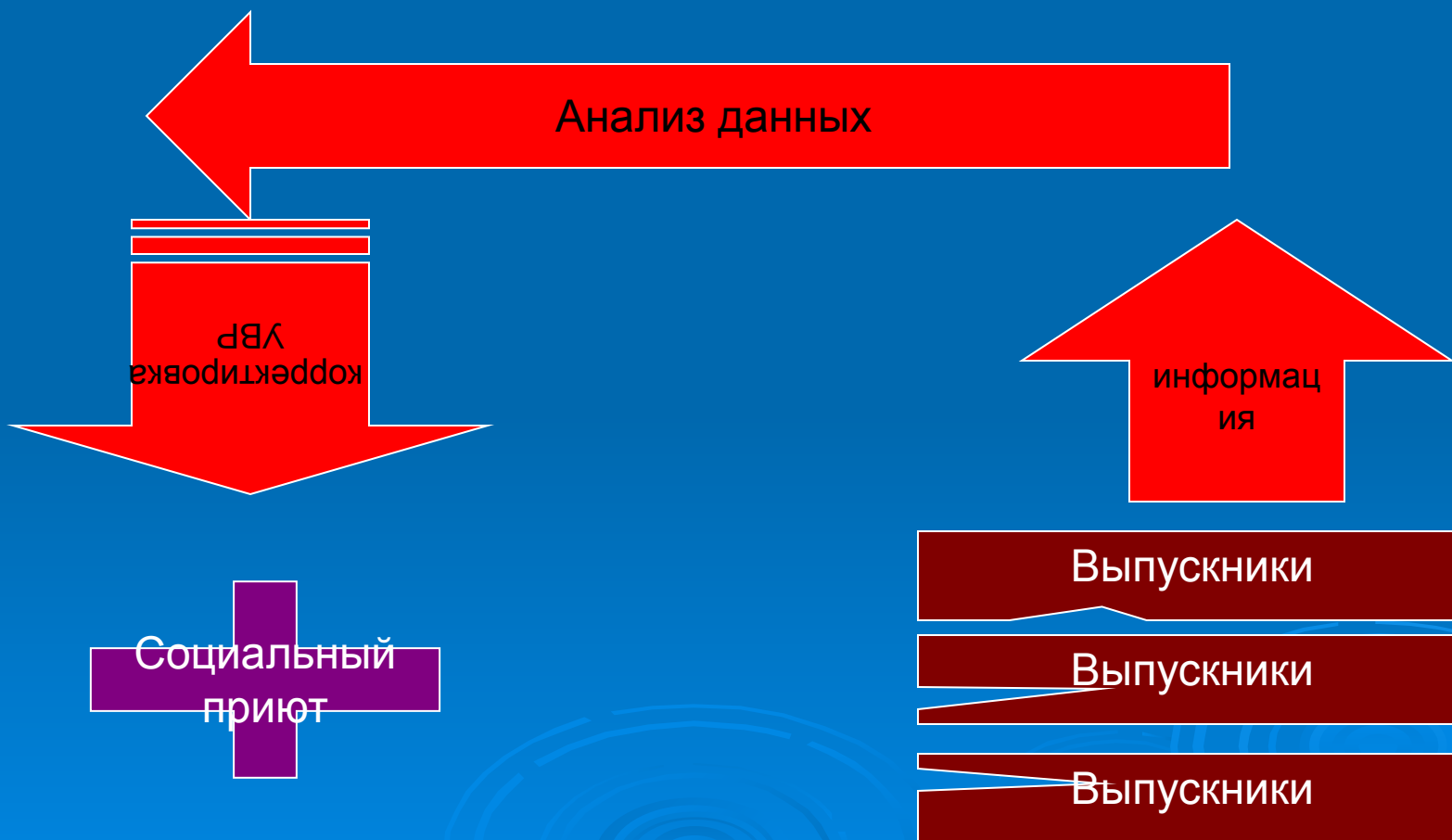
(Зам по ВР Абасян Р.К.)





# ТЕМА ПРОЕКТА

Мониторинг социальной адаптации выпускников ГУВУ  
Социальный приют как механизм обеспечения  
качества образования



# Условие реализации проекта – функционирование института постинтернатного патроната (комплексное сопровождение выпускников до 23 лет)



# Принципы реализации проекта

1. Социально-реабилитационная работа делится на два этапа: 1) пребывание воспитанника в Социальном приюте; 2) социальная адаптация после выпуска.
2. Необходимо комплексное сопровождение выпускников Социального приюта – это условие успешной социальной адаптации.
3. Данные мониторинга социальной адаптации выпускников приюта – самый важный инструмент корректировки качества образования.
4. Все изменения в рамках проекта основаны на сугубо внутренних ресурсах! Дополнительных крупных финансовых влияний не предполагается!
5. Изменение качества образования на основе данных мониторинга адаптации позволит увеличить её положительную динамику!





## Цель проекта

ВОЗМОЖНОСТЬ ИСПОЛЬЗОВАНИЯ СИСТЕМЫ  
МОНИТОРИНГА АДАПТАЦИИ ВЫПУСКНИКОВ КАК  
ГЛАВНОГО МЕХАНИЗМА ОБЕСПЕЧЕНИЯ КАЧЕСТВА  
ОБРАЗОВАНИЯ

## Гипотеза

изменение первого этапа социально-  
реабилитационной работы  
(периода пребывания ребёнка в учреждении) на  
основе анализа адаптации выпускников  
(второй этап) приведёт к улучшению  
показателей социальной адаптации  
выпускников



## Задачи Проекта

Решение  
проблем  
мониторинга  
социальной  
адаптации  
выпускников

Выявление  
взаимосвязи  
между  
двумя  
этапами  
социально-  
реабилитационной  
работы

Разработка  
механизма  
коррекции  
качества  
образования



## Объект исследования

общественные отношения, связанные с социально-реабилитационной работой как с выпускниками, так и с воспитанниками Социального приюта

## Предмет исследования

процесс принятие управленческого решения по корректировке качества образования на основе данных мониторинга социальной адаптации выпускников



## Описание ситуации

В системе социального работы Социального приюта есть серьёзный недостаток: низкий процент адаптации выпускников.

С одной стороны, после выпуска они уже совершеннолетние и полностью дееспособные!!!

С другой стороны, настоящая опека над «домашними» детьми с их совершеннолетием со стороны родителей не заканчивается!!

Лица из числа детей-сирот и детей, оставшихся без попечения родителей, в возрасте от 18 до 23 лет – категория, попадающая под государственную защиту

Федеральный закон от 21.12.1996 N 159-ФЗ  
"О дополнительных гарантиях по социальной поддержке детей-сирот и детей, оставшихся без попечения родителей"





## Описание ситуации

Негативные  
индикаторы  
социальной  
адаптации  
выпускников

Количество  
отчисленных из  
ГОУ НПО

Количество  
отчисленных из  
ГОУ СПО

Количество  
отчисленных из  
ГОУ ВПО



Описание ситуации

**Позитивные**  
индикаторы  
социальной  
адаптации  
выпускников

Количество  
поступивших  
и закончивших  
ГОУ НПО

Количество  
поступивших  
и закончивших  
ГОУ СПО

Количество  
поступивших  
и закончивших  
ГОУ ВПО



## Позитивные показатели социальной адаптации (2005-2010)

Год Выпуска	Всего выпускников 11 класса	Количество поступивших в учреждения НПО	Количество поступивших в учреждения СПО	Количество поступивших в учреждения ВПО	Количество устроившихся на постоянную работу	Количество получивших квартиры
2005	12	4	8		12	10
2006	17	5	8	4	15	15
2007	19	4	13	2	17	17
2008	19	5	9	5	15	18
2009	20	4	12	4	12	17
2010	17	4	8	5	7	14
Всего	104	26 (25%)	58 (54%)	20 (19)	78 (75%)	91 (88%)

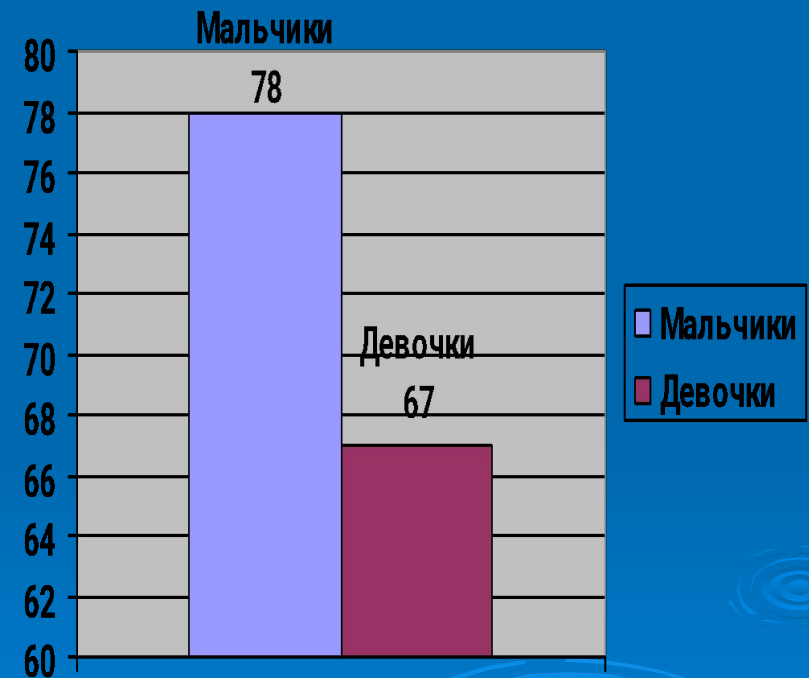
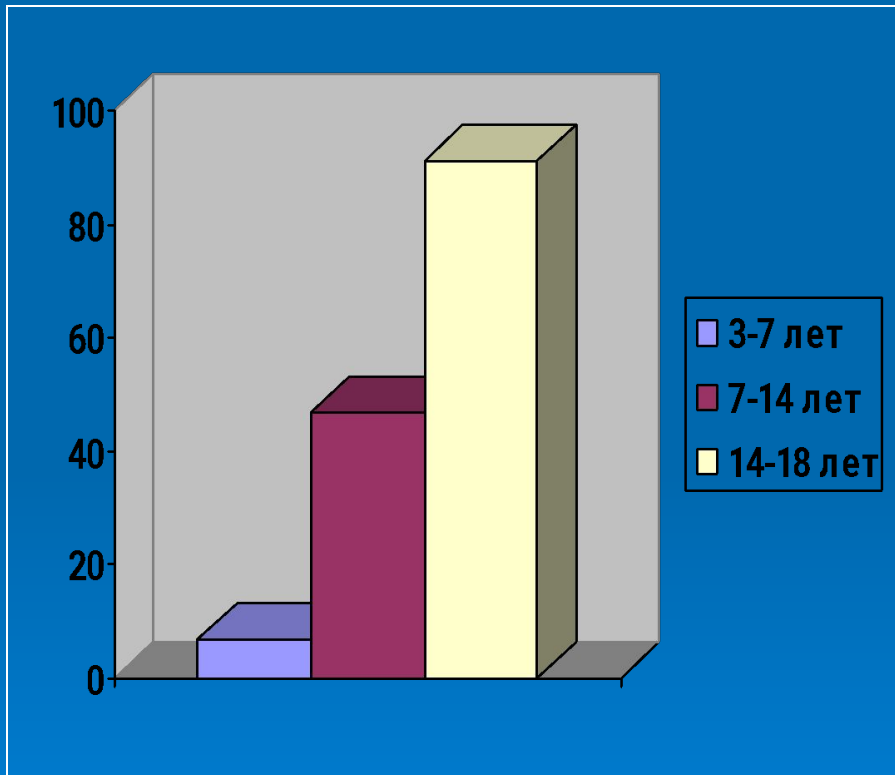
# Негативные показатели социальной адаптации (2005-2010)



Год выпуска	Всего выпускников 11 класса	Количество привлечённых к административной ответственности	Количество привлечённых к уголовной ответственности	Количество отчисленных из учреждений НПО в % к поступившим	Количество отчисленных из учреждений СПО в % к поступившим	Количество отчисленных из учреждений ВПО в % к поступившим
2005	12	2		1 (25%)	2 (25%)	
2006	17		1	2 (40%)	3 (38%)	
2007	19	1	1	1 (25%)	3 (23%)	1 (50%)
2008	19			1(25%)	3 (30%)	3 (60%)
2009	20	3	1	2 (50%)	4 (30%)	2 (50%)
2010	17	2		1 (25%)	4 ( 50%)	4 (80%)
Всего	104	8 (8%)	3 (3%)	8 (32 %)	19 (33%)	10 (50%)

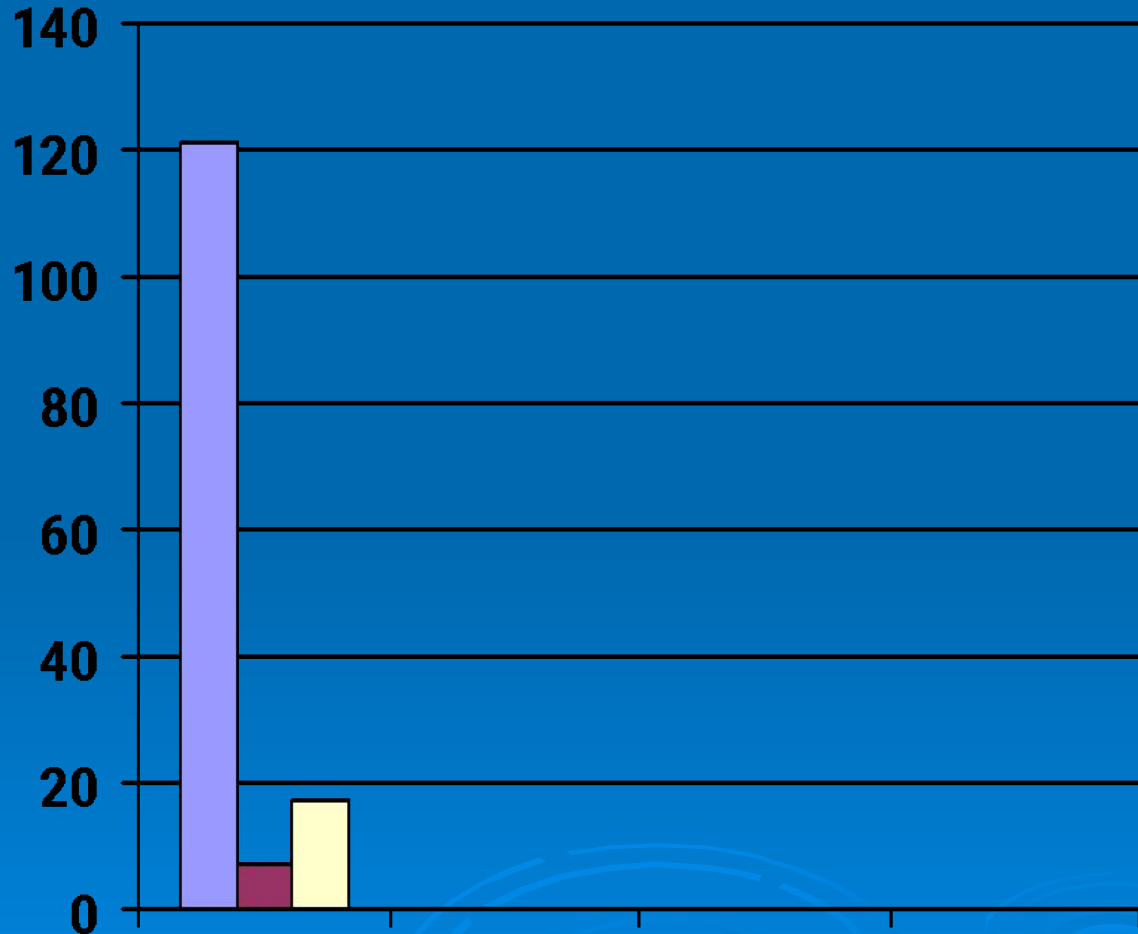


# Половозрастной состав (на 10.05.2011.)



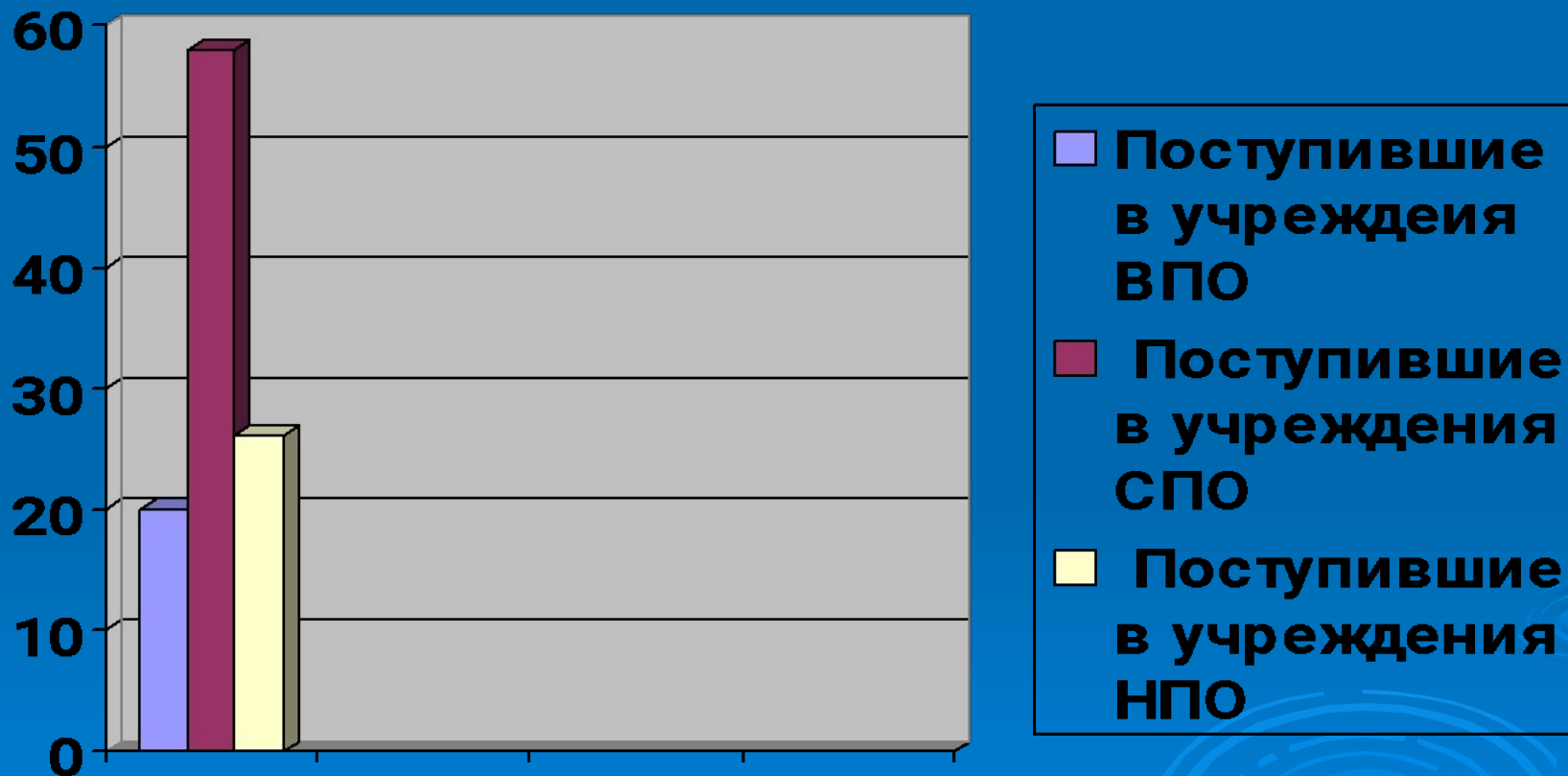


# Категории воспитанников (на 10.05.2011.)



- Дети-сироты и дети, оставшиеся без попечения родителей
- Дети из семей, находящихся в социально опасном положении
- Дети, оказавшиеся в иной трудной ситуации

# Учреждения профессионального образования, в которые поступали воспитанники (2005-2010)





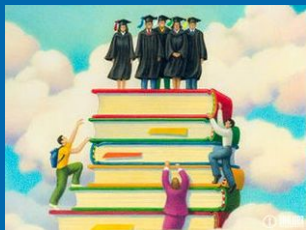
# Общая статистика (1995-2011)

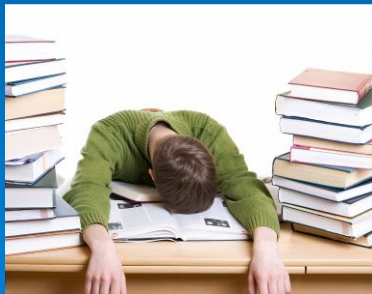


Прошли реабилитацию	1667 детей и подростков
Получили квартиры	145 выпускников
Выпускников, закончивших 9 или 11 классы	174 выпускника
Поступили в учреждения ВПО	42 человека
Поступили в учреждения СПО	59 выпускников
Поступили в учреждения НПО	26 выпускников



# Выпускники, поступившие в ВУЗы 2000-2010



Поступили в ВУЗы	42 выпускника
Закончили ВУЗы	28 выпускников
Обучаются на данный момент	10 выпускников
Не закончили обучение 	4 выпускника (из них 2 трудоустроены, 2 проходят службу в рядах ВС РФ)



# Этапы реализации проекта

- I. Формирование группы по корректировке качества образования.
- II. Сбор информации об итогах социальной адаптации выпускников ГУВУ Социальный приют.
- III. Обработка данных.
- IV. Анализ данных: определение возможных альтернатив.
- V. Реализация выбранных альтернатив.
- VI. Меры по организации системности в реализации проекта.

# Мониторинг социальной адаптации выпускников Социального приюта как механизм обеспечения качества образования



Риски  
реализации  
проекта

Риски, связанные  
работой с  
информацией

Риски, связанные с  
психологическими  
обстоятельствами



# Риски реализации проекта

- I. Риск негативного социального влияния со стороны окружения выпускника.
- II. Риски искажения информации на разных этапах работы.
- III. Риски, связанные с ошибками в работе с информацией.
- IV. Риск формального отношения к проекту.