

# **ЗЕЛЕНОДОЛЬСК**

## **Социальная ипотека**

**реальность и перспективы**

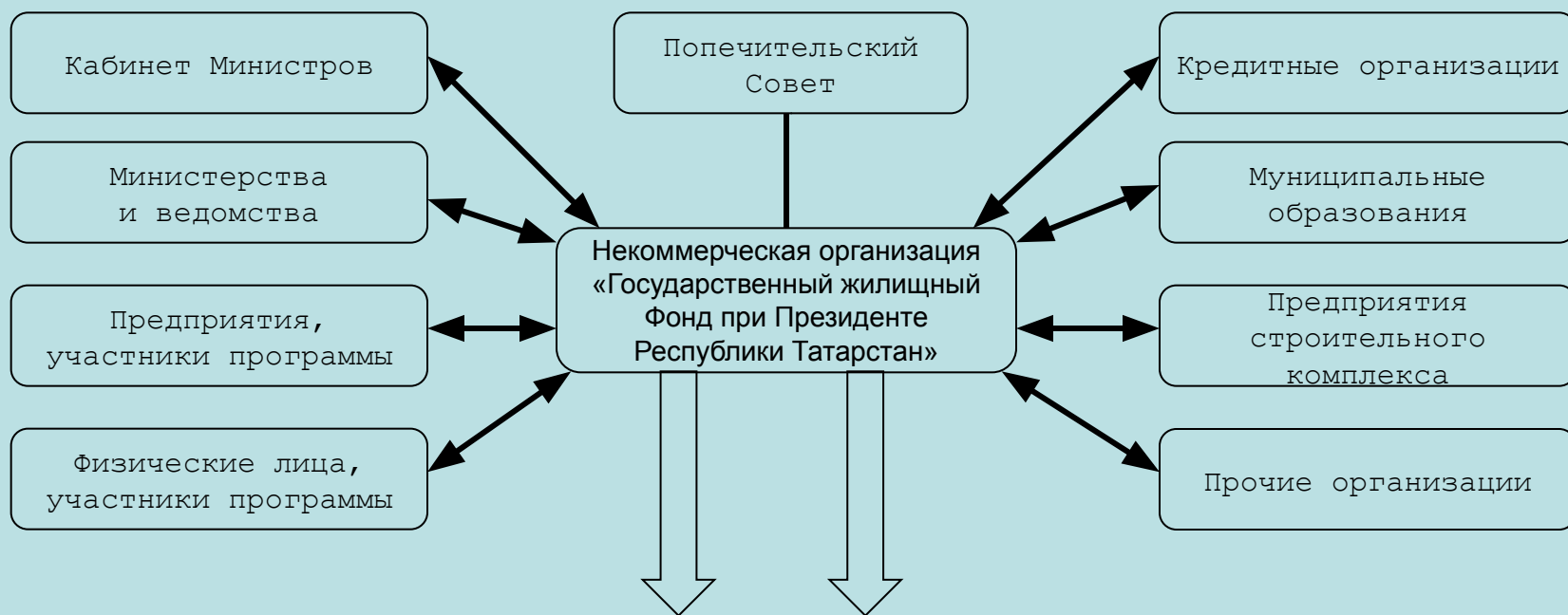
**Информация начальника МУ «Управление муниципального жилищного фонда и жилищной политики г.Зеленодольска»**

**Патрушева А.С.**

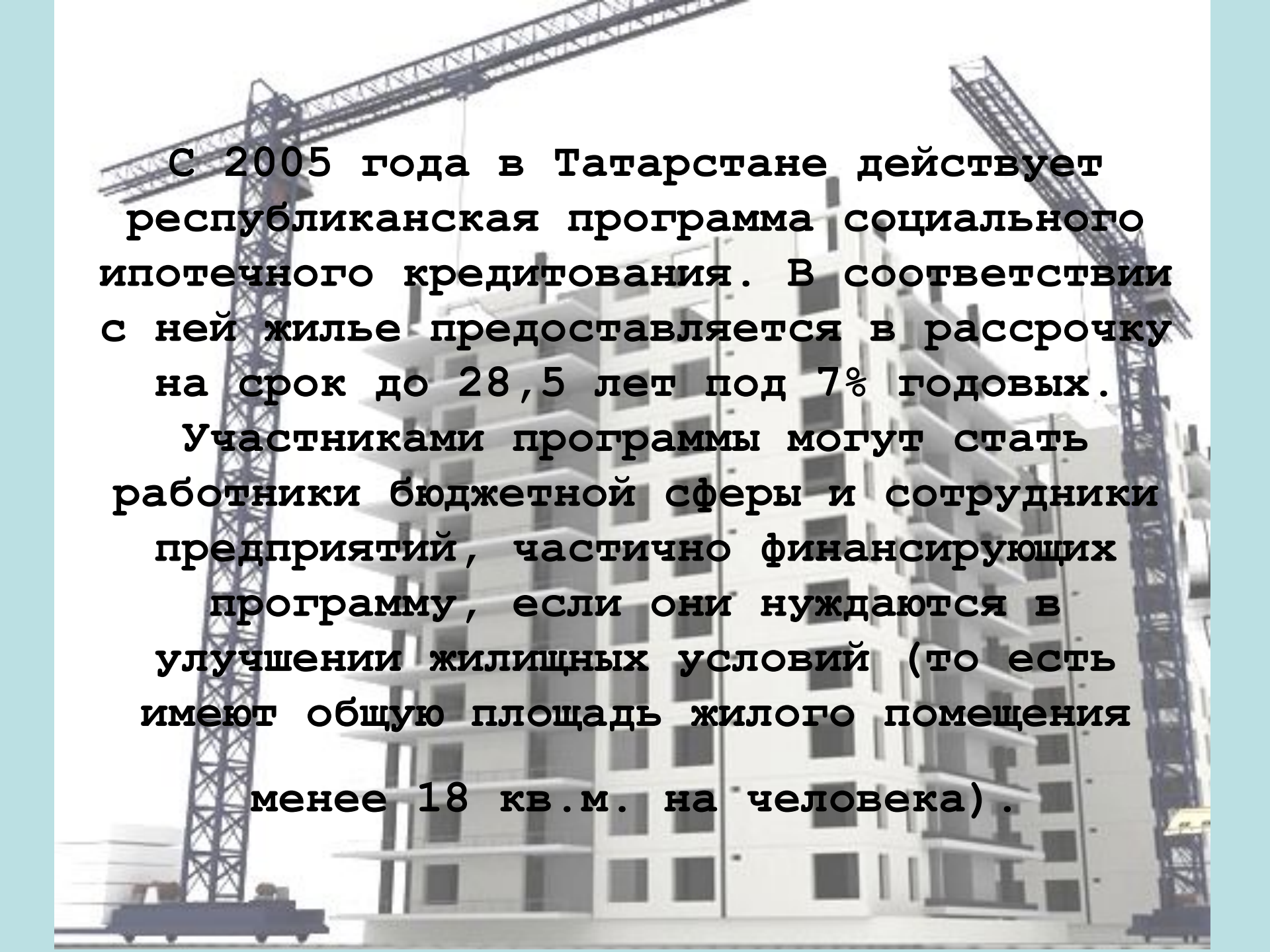
# Что такое социальная ипотека?

Социальная ипотека - это государственная программа по улучшению жилищных условий социально не защищенных граждан с использованием ипотечного кредитования и государственной финансовой поддержки.

# Структура социальной ипотеки







**С 2005 года в Татарстане действует республиканская программа социального ипотечного кредитования. В соответствии с ней жилье предоставляется в рассрочку на срок до 28,5 лет под 7% годовых.**

**Участниками программы могут стать работники бюджетной сферы и сотрудники предприятий, частично финансирующих программу, если они нуждаются в улучшении жилищных условий (то есть имеют общую площадь жилого помещения менее 18 кв.м. на человека).**

# Кто может участвовать в программе?

- работники бюджетной сферы,
- работники предприятий, участвующих в финансировании программы социальной ипотеки,
- нуждающиеся в неотложной поддержке (инвалиды, погорельцы, жители ветхого фонда и др.)

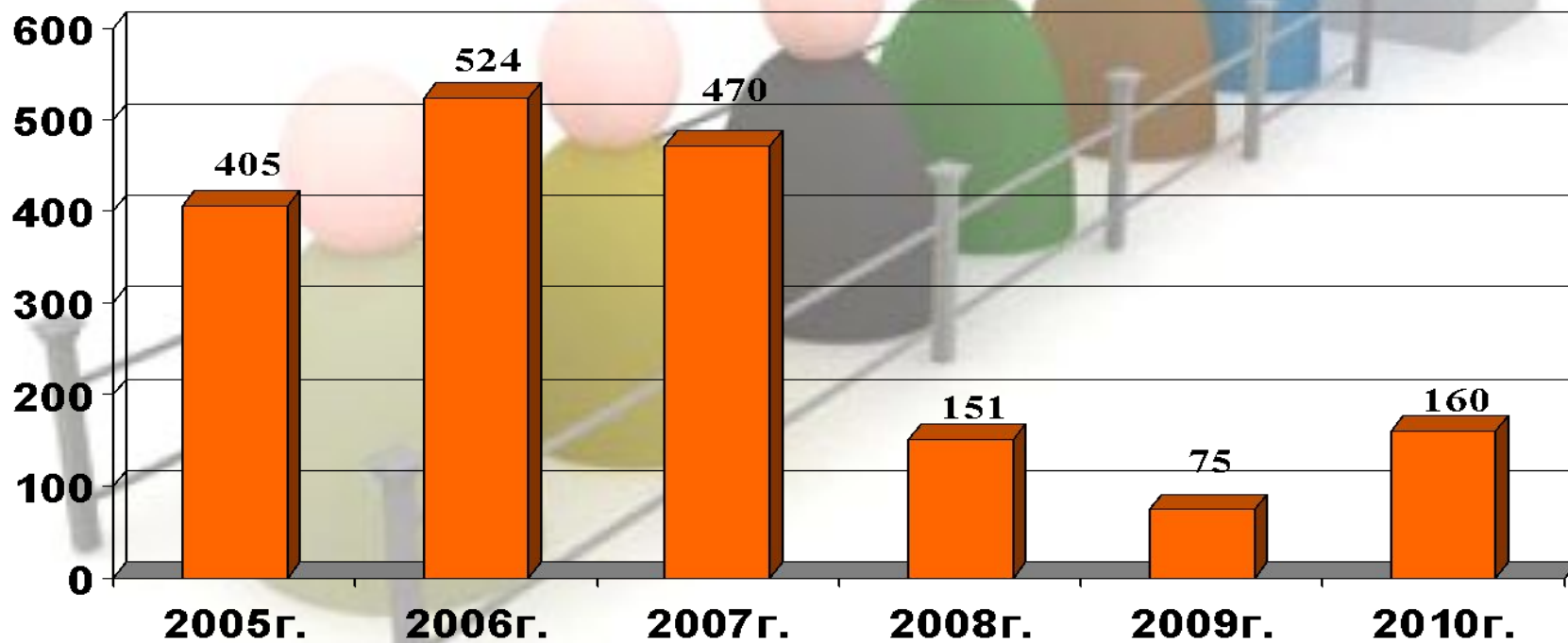




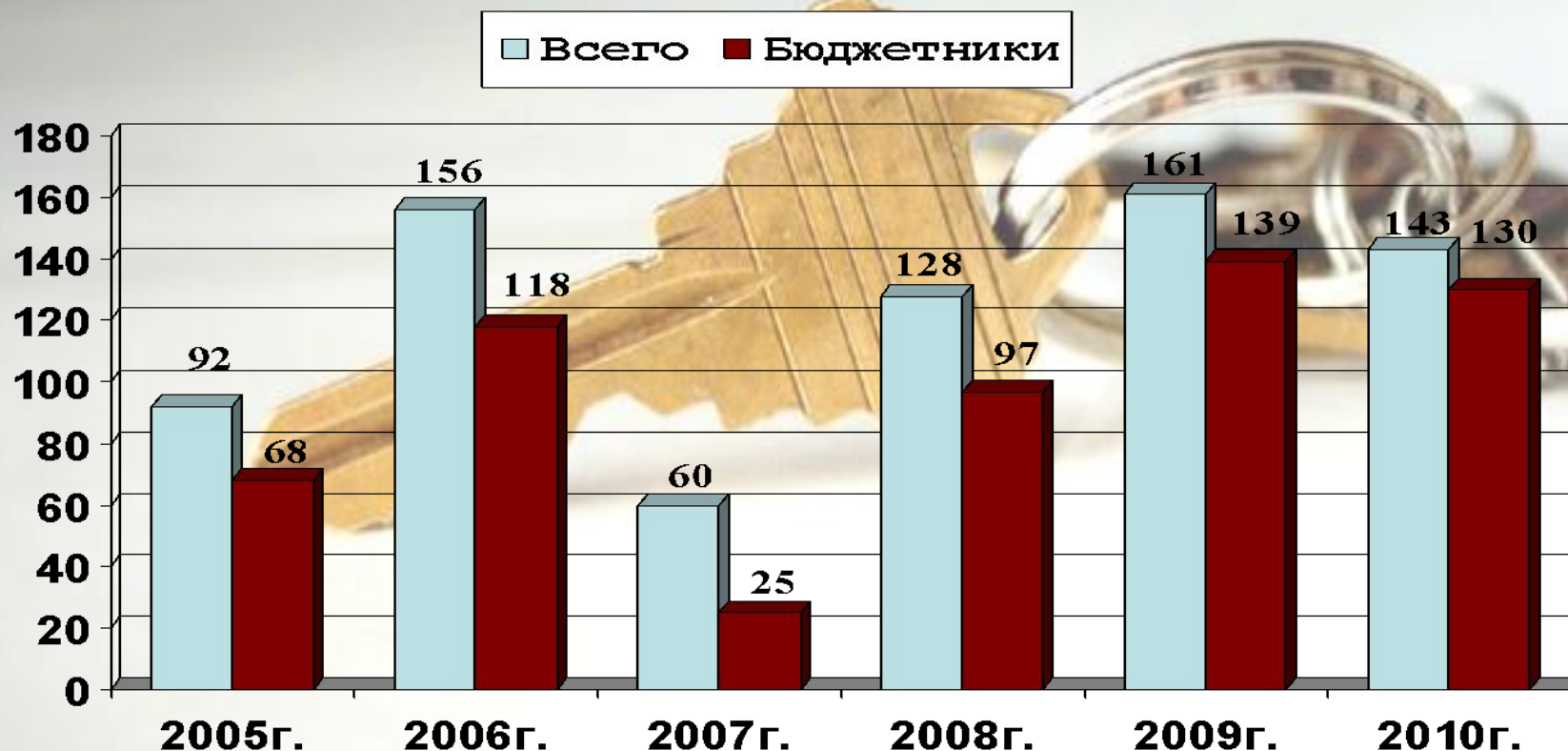
**Общеобязательные требования для постановки на учет нуждающихся в улучшении жилищных условий в системе социальной ипотеки в Республике Татарстан**

1. Подача Заявителем заявления по месту жительства или месту работы о постановке на учет нуждающихся в улучшении жилищных условий в системе социальной ипотеки;
2. Осуществление трудовой деятельности Заявителями и трудоспособными членами семьи;
3. Норма постановки на учет нуждающихся в улучшении жилищных условий в системе социальной ипотеки устанавливается в размере менее 18 квадратных метров общей площади на одного члена семьи;
4. Наличие ежемесячного совокупного дохода на одного члена семьи, обеспечивающего суммарно прожиточный минимум каждого члена семьи и гарантирующего своевременное погашение ежемесячных платежей по выкупу жилых помещений в собственность.

**Количество граждан-заявителей, поставленных  
на учет по программе социальная ипотека в  
Зеленодольском муниципальном районе  
за период 2005-2010гг.**

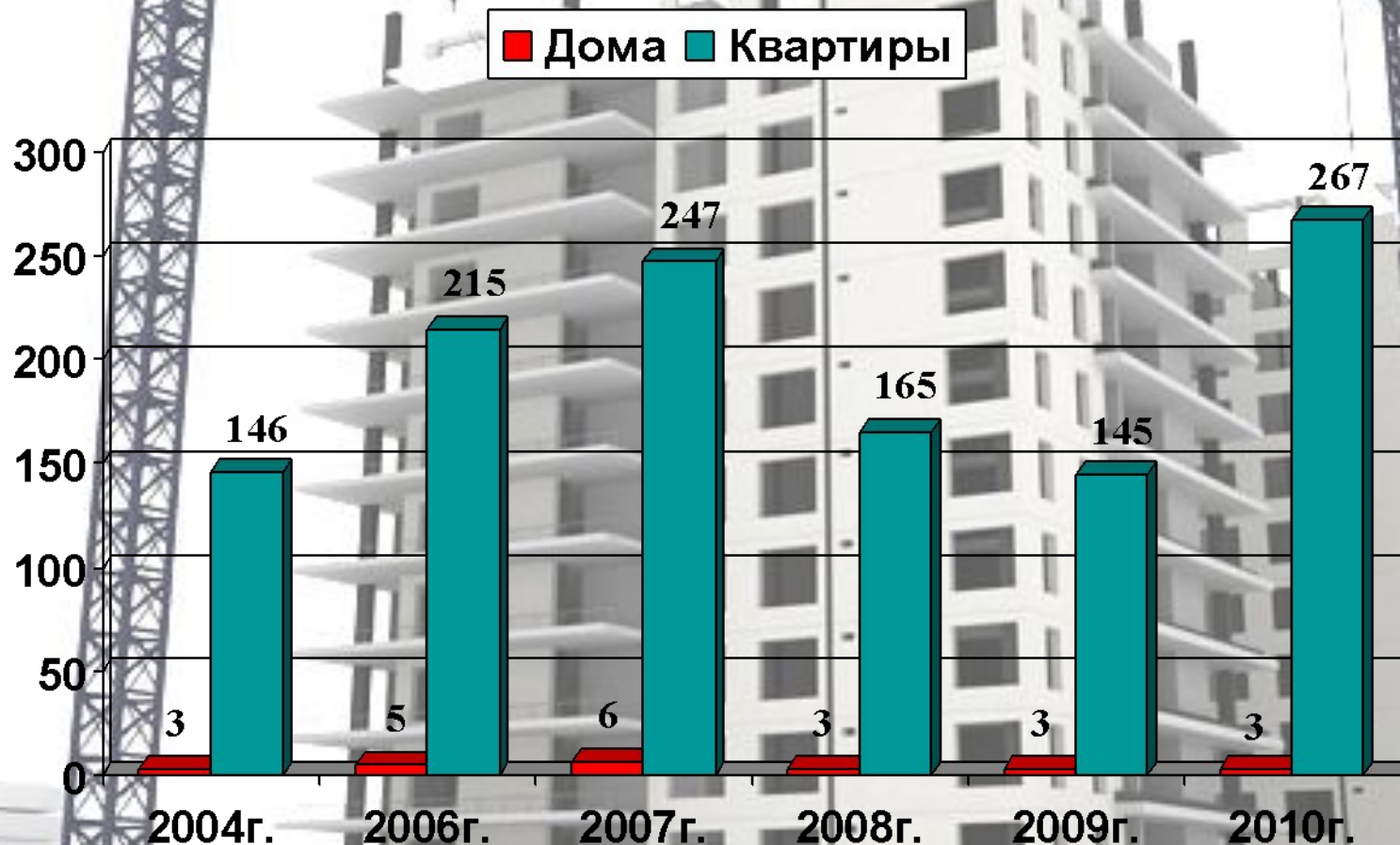


Количество граждан-заявителей, получивших  
квартиры по программе социальная ипотека в  
Зеленодольском муниципальном районе  
за период 2005-2010гг.





Количество домов и квартир, введенных в эксплуатацию по программе социальная ипотека в Зеленодольском муниципальном районе за период 2005-2010гг.



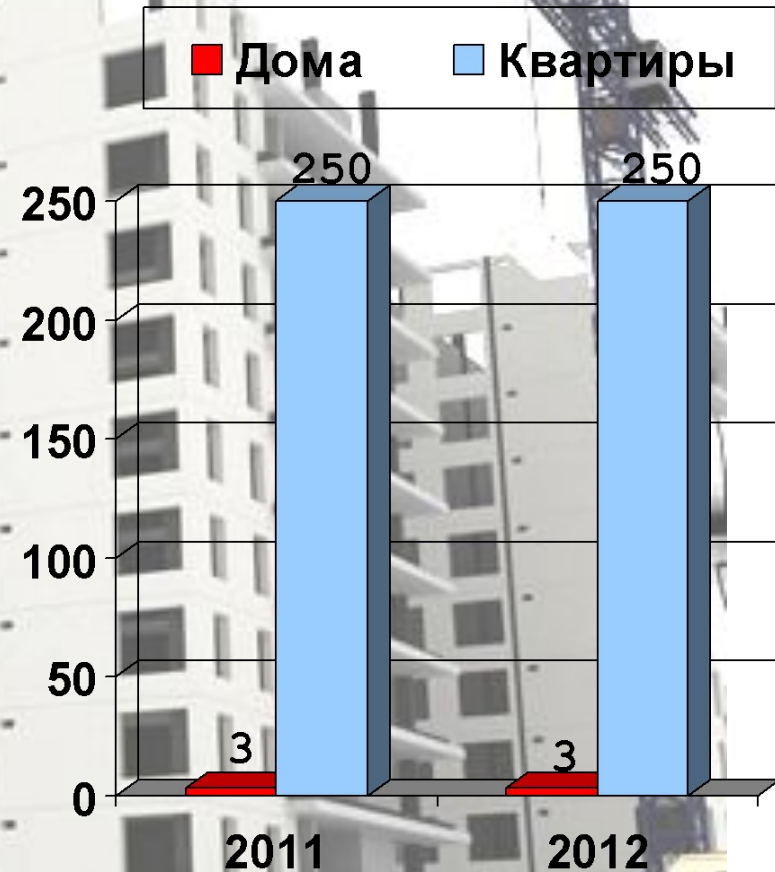
# План ввода жилья в эксплуатацию по программе социальная ипотека в Зеленодольском муниципальном районе на 2011-2012 гг.

## в 2011 году:

- 110 кв.ж/д ул.Тургенева
- 70 кв.ж/д ул.Королева (поз.1)
- 70 кв.ж/д ул.Королева (поз.4)

## в 2012 году:

- 110 кв.ж/д р-н «Полукамушки»
- 70 кв.ж/д ул.Королева (поз.2)
- 70 кв.ж/д ул.Королева (поз.5)



A close-up photograph showing two hands reaching towards each other. The top hand, wearing a black sleeve, holds a silver key. The bottom hand, wearing a light-colored sleeve, is reaching up towards the key. The background is plain white.

*Спасибо за внимание*