



ГРУППА КОМПАНИЙ

ДорРемСтройАвтоМеханизация



Земляные работы

- разработка грунта
- выемка грунта механизированным способом
- вывоз грунта
- утилизация грунта
- рытье котлованов
- рытье котлованов
- рытье траншей
- прокладка подземных коммуникаций
- дренажные работы



- перевозка и доставка грунта, песка, щебня, бетона и асфальта
- устройство шпунтового ограждения и свайного поля
- устройство и уплотнение песчанно-гравийных и грунтовых подушек
- вертикальная планировка



Строительство и ремонт внутренних и внешних коммуникаций и инженерных сетей

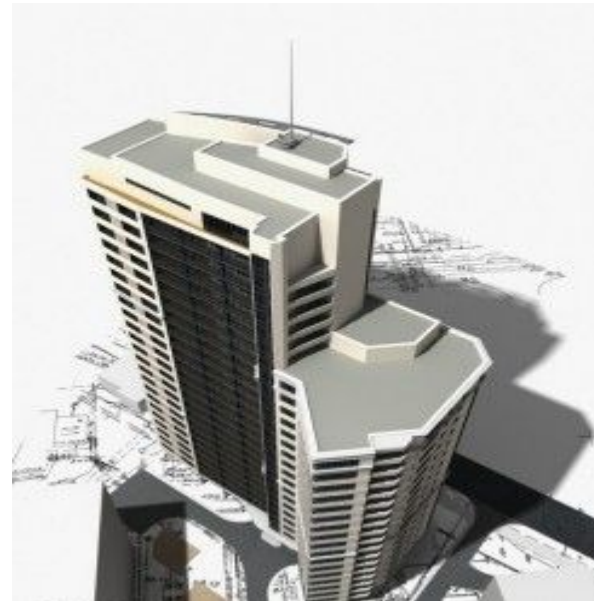
- Строительство инженерных коммуникаций (водопровод, канализация, тепловые сети);
- Прокладка электрических сетей;



- Внедрение автоматизированных систем управления и диспетчеризации;
- Техническое обслуживание и эксплуатация инженерного оборудования и систем;
- Доставка материалов и оборудования на строительную площадку;



- Техническое обслуживание (ремонт оборудования, диагностика неисправностей);
- Инжиниринговые услуги;
- Контроль за соблюдением требований надзорных служб, всесторонняя организация безопасности строительства;
- Подготовка исполнительной документации



Строительные услуги

- Земляные работы
- Снос зданий, сооружений, уборка, погрузка строительного мусора, сыпучих материалов чернозема



- Монтаж и изготовление систем вентиляций
- Защита конструкций, технологического оборудования и трубопроводов
- Устройство наружных и внутренних инженерных сетей, систем коммуникаций
- Газификация территорий, работы по газовому монтажу промышленных и жилых объектов
- Ремонт квартир, офисов



- Строительство жилых домов и зданий, в том числе малоэтажное строительство объектов
- Строительство коттеджей, коттеджных поселков
- Строительство гостиниц
- Строительство нежилых общественных зданий и сооружений, в том числе строительство офисных и торговых центров.



Наша компания выполняла строительные работы на следующих объектах







