

Мы рады вас видеть в школе

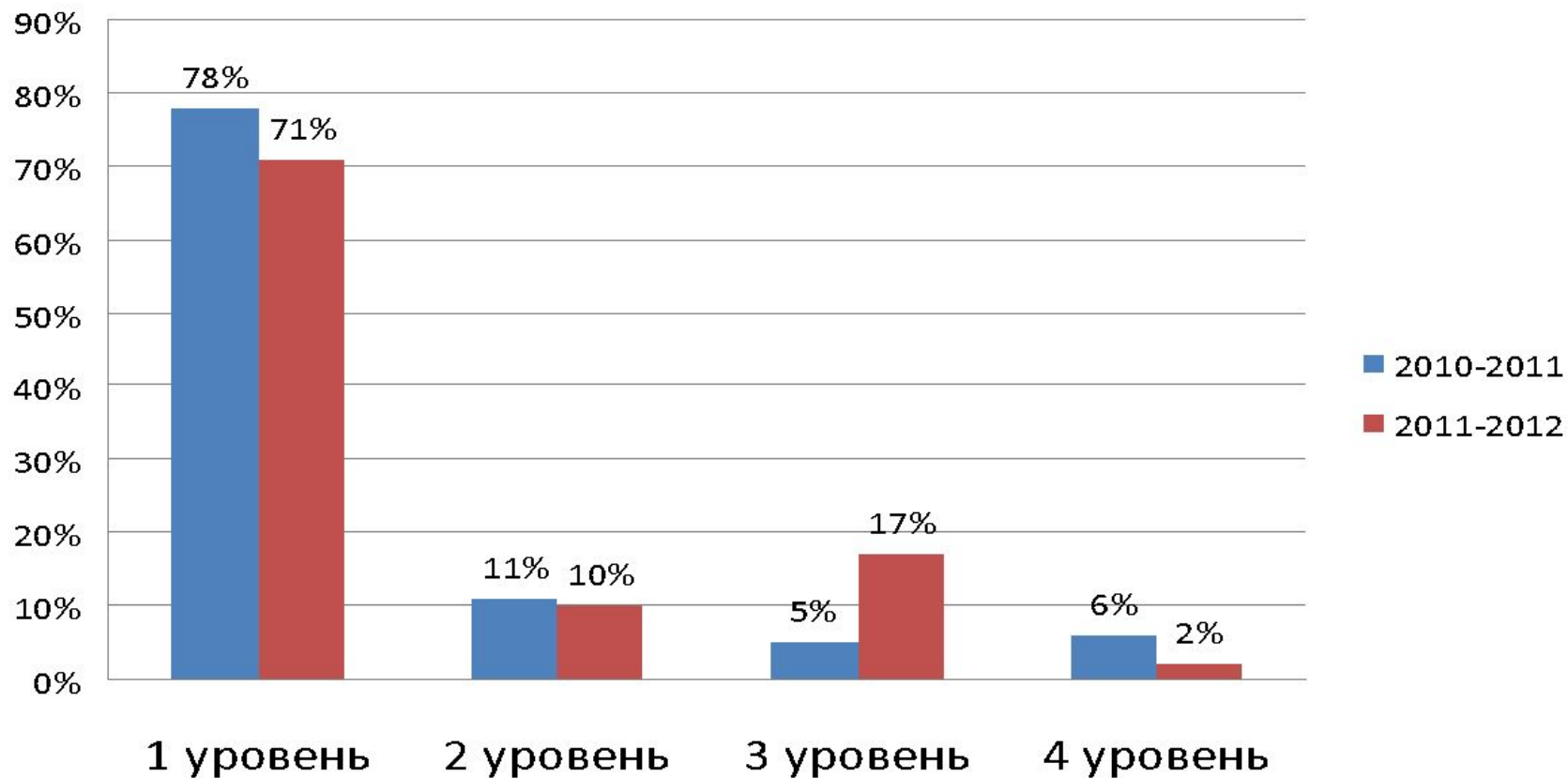


Информация о протекании процессов адаптации в первых
классах

2011-2012 уч. год

	1 уровень	2 уровень	3 уровень	4 уровень
1А	82%	13%	4%	-
1Б	79%	12,5%	8%	-
1В	52%	17%	26%	4%
1Г	72%	-%	24%	4%
ВСЕГО	71%	10%	17%	2%

Сравнительный анализ результатов готовности детей к школе за 2010-2011, 2011-2012 учебный год

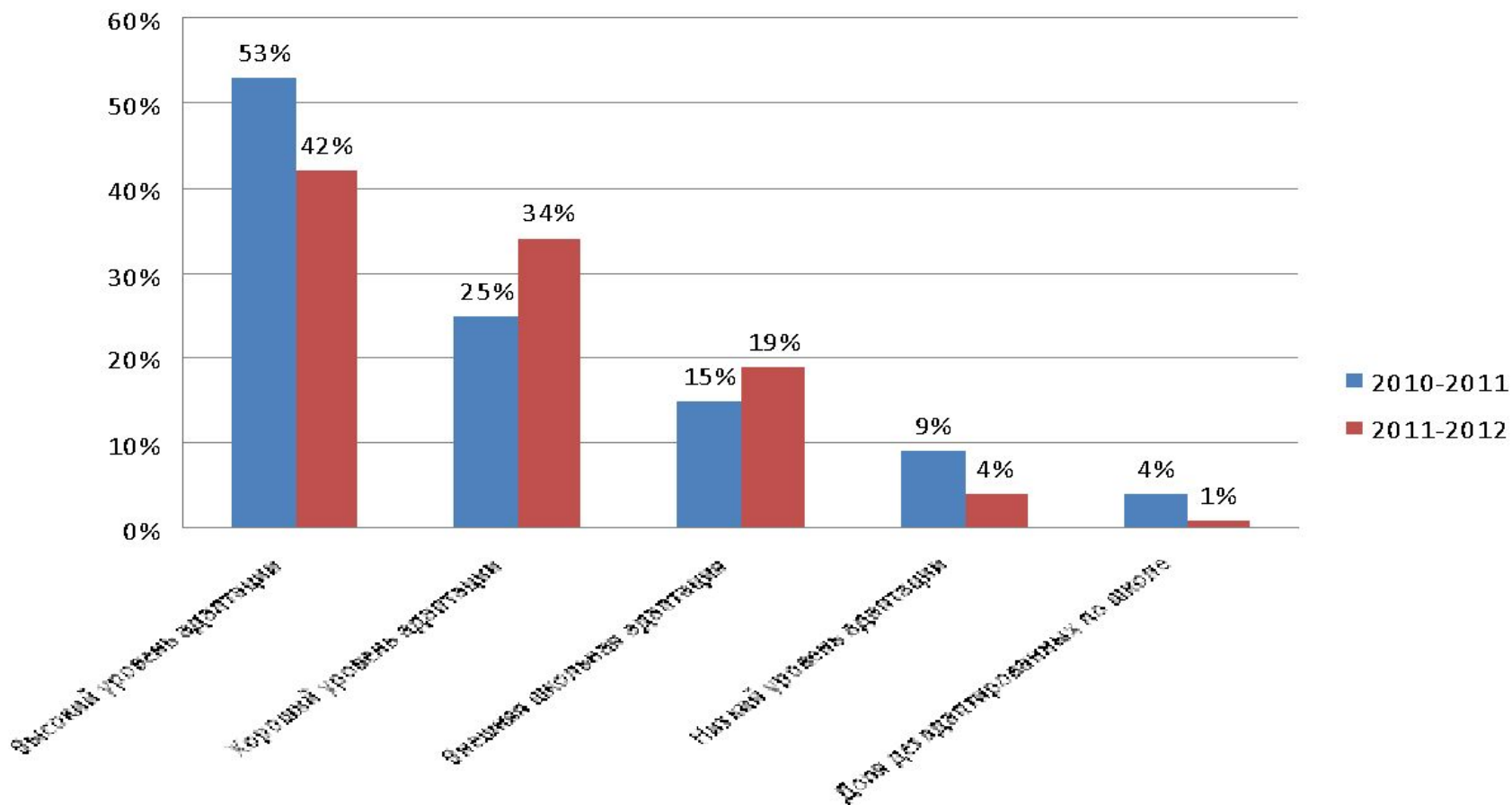


Информация о протекании процессов адаптации в первых
классах

2011-2012 уч. год

	Высокий уровень	Хороший уровень	Низкая адаптация	Дезапта ция
1А	38%	38%	14%	-
1Б	29%	37%	4%	4 %
1В	50%	25%	-	-
1Г	52%	34%	-	-
ВСЕГО	42%	34%	4%	1%

Сравнительный анализ процессов адаптации в первых классах



**Информация о протекании процессов адаптации в
первых классах
2011-2012 уч. год**

Уровень	1А	1Б	1В	1Г
Низкий (0-6 баллов)	-	1 (3,8%)	-	1 (4,5%)
Достаточно низкий (7-12 баллов)	3 (17%)	2 (7,7%)	4 (16%)	-
Средний (13-18 баллов)	12 (50%)	7 (26,9%)	12 (48%)	6 (27,3%)
Достаточно высокий (19-22 балла)	12 (50%)	11 (42,3%)	-	4 (18,2%)
Высокий (23-24 балла)	5 (21%)	5 (19,3%)	9 (36%)	11 (50%)

Информация о протекании процессов адаптации в адаптации в первых классах 2011-2012 уч. год

№	Параметры здоровья	Количество человек
1.	Нарушения зрения	19 (19%)
2.	Опорно-двигательный аппарат	22 (29%)
3.	Лор-заболевания	2 (2%)
4.	Аллергики	3 (3%)
5.	Избыточный вес	4 (4%)
6.	Инвалидность	1(1%)
	I группа здоровья	34
	II группа здоровья	52
	III группа здоровья	15

Информация о протекании процессов адаптации в первых классах **2011-2012** уч. год

	Обследо- вано	Фонетичес- кие недостат- ки	Фонети- ко- фонемати- ческие недостат- ки	Несфор- миро- ван- ность зв/б анализа	Общее недоразви- тие речи	Заикаю- щиеся	Итого	Приня- то на лого- пункт
1-а	25	8		1 (3)	5	1 (1)	15	4
1-б	25	5	2	3 (2)	1		11	1
1-в	24	5		2 (4)	7		14	7
1-г	25	4	1	5	1	1 (1)	12	3
Ито- го	99	22 22.2%	3 3%	11 (9+ ФН) 11,1%	14 14,1%	2 (2) 2%	52 52,5 %	15 15,2%

Информация о протекании процессов адаптации в первых классах

2011-2012 уч. год

■ СОСТАВ И ПОЛОЖЕНИЕ СЕМЬИ

1.	Неполные семьи	27	26,7%
2.	Многодетные	6	6%
3.	Малообеспеченные семьи	20	19,8%
4.	Опекунство	1	0,9%

ЖИЛИЩНЫЕ УСЛОВИЯ

1.	В отдельных квартирах	93	92,4%
	- однокомнатных	2	2%
	- двухкомнатных	54	53,5%
	- трёхкомнатных	43	42,5%
	- четырёхкомнатных	2	2%
2.	Арендуют жильё	6	5,8%
3.	Имеется собственная комната у ребенка	76	75,2%

Информация о протекании процессов адаптации в первых классах **2011-2012** уч. год

- Сведения о родителях
- В полных семьях воспитывается 75 ученика (74,3 %), в неполных – 27 (25,7 %). С одним ребёнком – 50 семей (49,5 %), с двумя – 46 семей (45,5 %).

По уровню образования можно выделить следующие группы родителей: с высшим образованием – 50 чел.(28,6 %) (34 мам – 33,7 %, 16 пап – 21,6%); со средним специальным образованием – 64 родителя (36,6 %) (36 мам – 35,6%, 28 пап – 37,8 %); со средним образованием – 43 человека (24,6 %) (19 мам – 18,8% и 24 пап – 32,4 %).

По профессиональному статусу можно выделить следующие группы:

- руководители -6 ч. (3,4%)
- работники бюджетной сферы – 45 ч. – 25,7 %
- инженерные работники – 21 ч. – 12 %
- рабочие – 59 ч. – 58,4%
- военнослужащие – 10 ч. – 5,7 %
- предприниматели – 17ч. – 9,7 %
- не работают – 17 ч. – 9,7 %

Создание оптимальных условий по формированию и развитию речевой деятельности младших школьников

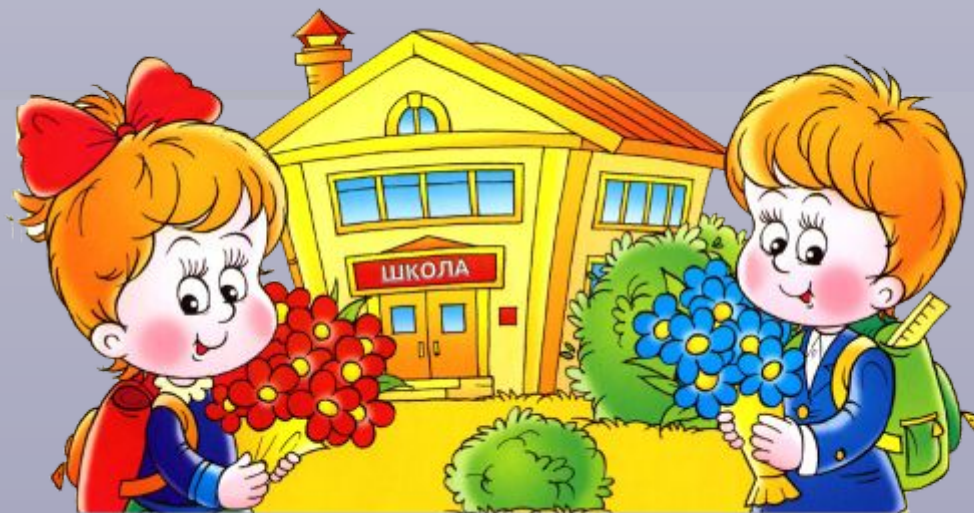
из опыта работы
методического объединения
учителей начальных классов
МОУ ООШ № 21

Цель: реализовать единую линию развития речевой деятельности детей 6-7 лет, придав ОП целостный, последовательный и перспективный характер

Задачи:

- определить единые психологические, дидактические, методические подходы, наиболее эффективно развивающие речевую деятельность детей с учётом их возрастных особенностей;
- расширить представление воспитателей детского сада об особенностях педагогического труда своих коллег

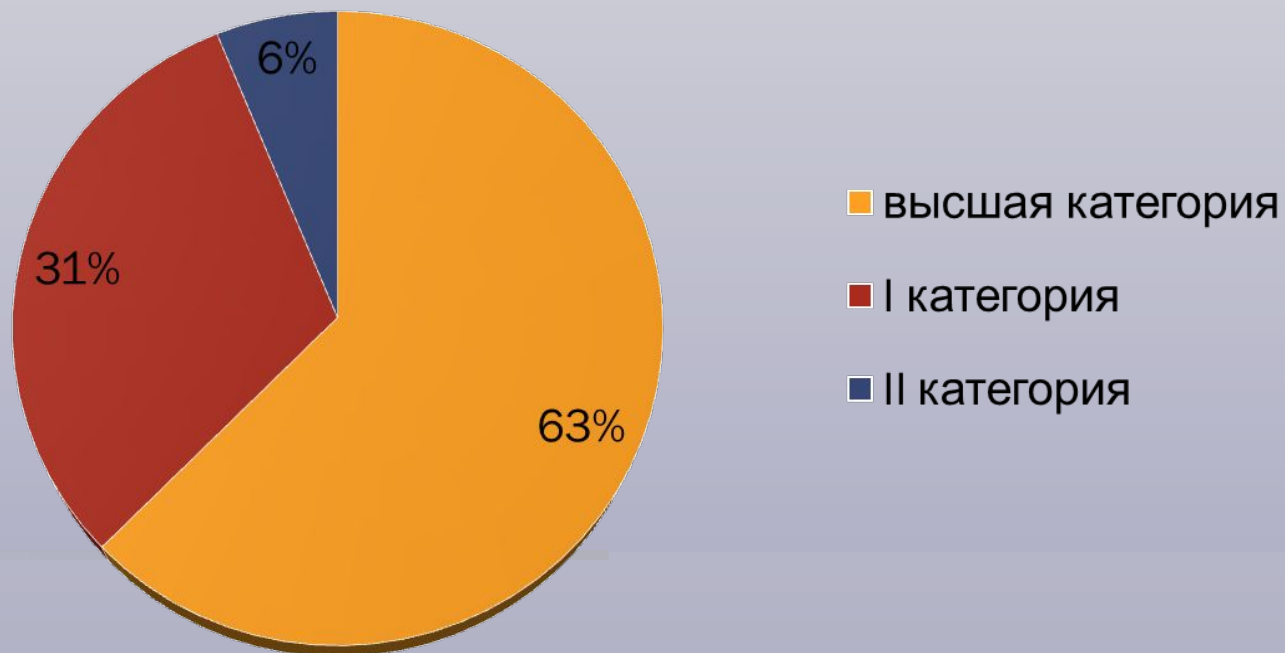
**Какие необходимы
педагогические условия
для успешного
формирования и развития
речевой деятельности**



- **Создание на уроках благоприятного психологического климата**
- **Использование разнообразных методов и приёмов**



Квалификационный уровень педагогов



Учителя **1-х** классов



Викина

**Оксана
Владимировна**



Москаленко

**Татьяна
Викторовна**



Черепанова

**Татьяна
Викторовна**



Куимова

**Татьяна
Михайловна**

Программа

9.15	Сопоставление слов, различающихся одним звуком	1 в	Викина Оксана Владимировна вторая кв. категория	«Начальная школа XXI века»
9.35	Дифференциация звуков по звонкости-глухости. Образование новых слов.	1 а	Москаленко Татьяна Викторовна высшая кв. категория	«Школа 2100...»
9.55	Буква Т. Звуки [т], [т']].	1 г	Черепанова Татьяна Викторовна высшая кв. категория	«Школа России»
10.00-10.35	Педагогическая ярмарка			

Спасибо за внимание!