

Открытый (публичный)
доклад о модернизации
образовательной
деятельности в 2006/07
учебном году перед
родителями,
общественностью,
органами местного
самоуправления
директора МОУ лицея
№ 17 г. Калининграда
Л.Г. Зубковой



Зубкова Людмила
Георгиевна,
заслуженный
учитель РФ



**Пути оптимизации
формирования
образовательного
пространства
(приложение к открытому
докладу Л.Г. Зубковой)**



**МОУ лицей № 17
г. Калининграда 2007 год**

**Надо учить не содержанию
науки,
а деятельности по её
освоению.**



В.Г. Белинский

Модель организационной структуры управляющей системы МОУ лицея № 17 г. Калининграда, работающего в режиме развития



Социальный паспорт лицея на начало 2007/08 учебного года содержит следующие характеристики:

Общее кол-во уч-ся	Социальный состав семей									
	Полн. семьи	Непон. семьи	Матери-одиноч.	Много-детн. семьи	На опеке	Дети-инва-лиды	Мало-обесп. семьи	Про-блем-ные семьи	Проблем. дети, стоящие на шк. учёте	На учёте КДН
1168	872	293	45	47	10	6	90	1	3	2

Образовательный уровень родителей			Условия проживания семей		
Высшее образование	Среднее специальное образование	Среднее образование	Отдельная квартира	Общежитие	Коммуналь-ная квартира
965	741	267	980	130	55



Финансовый отчёт по лицу. 2007 год

№№ п/п	Объекты финансирования	Суммы
1.	На капитальный и текущий ремонт выделено	270.000 руб.
2.	Интернет	30.000 руб.
3.	Приобретение основных средств - машины и оборудование - производственный хозинвентарь - библиотечный фонд - безвозмездно (кабинет химии)	2.186.301 руб. - 470.700 - 801.629 - 509.831 - 404.139
4.	Приобретение материальных запасов	- 295.978 руб.
5.	Приобретение программного обеспечения	- 40.000
6.	Установка системы оповещения о пожаре	- 106.518

Победители конкурса на премию Президента (Национальный проект) 2006



Л.В. Мацукевич, Е.И. Данченко, Е.А. Веланская, В.В. Сухарева, Н.Ю. Гладченко.

Продолжение традиций победителей конкурса на премию Президента

2007 год



Боровикова Е.А.



Остроухова Т.Ю.

Региональный конкурс,
номинация «Деятельность»



Феофанова Н.В.



Качественные изменения состава педагогических кадров

Год	Имеют разряды (без катег.)	II катег.	I катег.	Высш. катег.	% работн. I и высш. категорий
2003	48(с совм.)	11	26	39	52 %
2004	38	16	28	37	56
2005	34	10	26	40	57
2006	35	10	21	41	60
2007	29	15	22	43	63 %



Информатизация в действии 2007



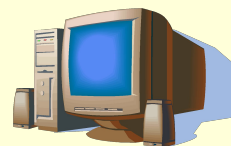
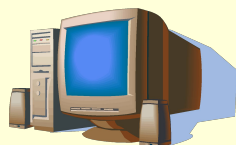
**Один млн. руб. – грант за программу «Лицей.ru»
запланировано израсходовать на :**

- 1. Оборудование для локальной вычислительной сети - 191.850 руб.**
- 2. Школьную типографию - 343.894**
- 3. Компьютеры - 61.756**
- 4. Программное обеспечение - 203.000**
- 5. Монтаж локально-вычислительной сети - 165.200**

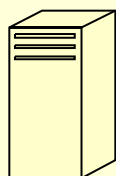


Схема организации работы пользователей «КМ-школа»

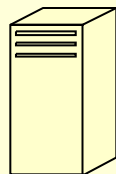
«Медиатека»



Библиотекарь



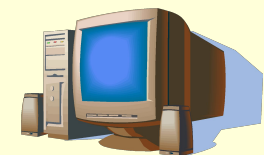
Сервер «КМ-школа»



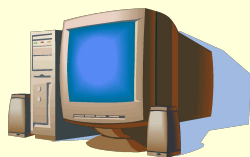
WEB-сервер



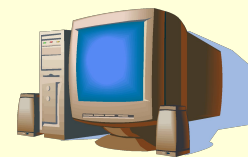
ИНТЕРНЕТ



Компьютерный класс



Учителя-предметники



Компьютерный класс



Социальное партнерство лицея, ВУЗов, других учреждений



Партнерами лицея являются ученые и преподаватели РГУ им.И.Канта, КГТУ, Научно-методический ФЦ им.Л.В.Занкова, АПКиПРО, КОИРО (КОИПКиПРО), КОДЦЭОиТ, ИСО, ИСОТ, КВИ ФСБ РФ, КОГОУДОД (Центр информатизации и ТТ), музеи, библиотеки, центры профилактики, лицензирования и развития, с которыми лицей взаимодействует на основе двусторонних договоров на протяжении многих лет

Национальное достояние России:

коллектив МОУ лицея № 17, учащиеся 10Б

Цветков Иван и Петроцук Пётр



Медалисты лицея за последние годы!



Год	2002	2003	2004	2005	2006	2007
Золотая медаль	3	9	3	1	2	6
Серебр. медаль	2	6	7	7	11	3
Всего за год	5	15	10	8	13	9



Поступление выпускников 2006 / 07 уч. г. в ВУЗ по результатам ЕГЭ

№	ОУ	Колич. выпускн. 11 (12) кл.	Поступили в ВУЗ					
			Все- го	Из них		За пределами области		
				по результ. ЕГЭ	с учётом результ. ЕГЭ	Все го	по результ ЕГЭ	с учетом результ ЕГЭ
1	МОУ лицей № 17	138	132	94	17	5		3

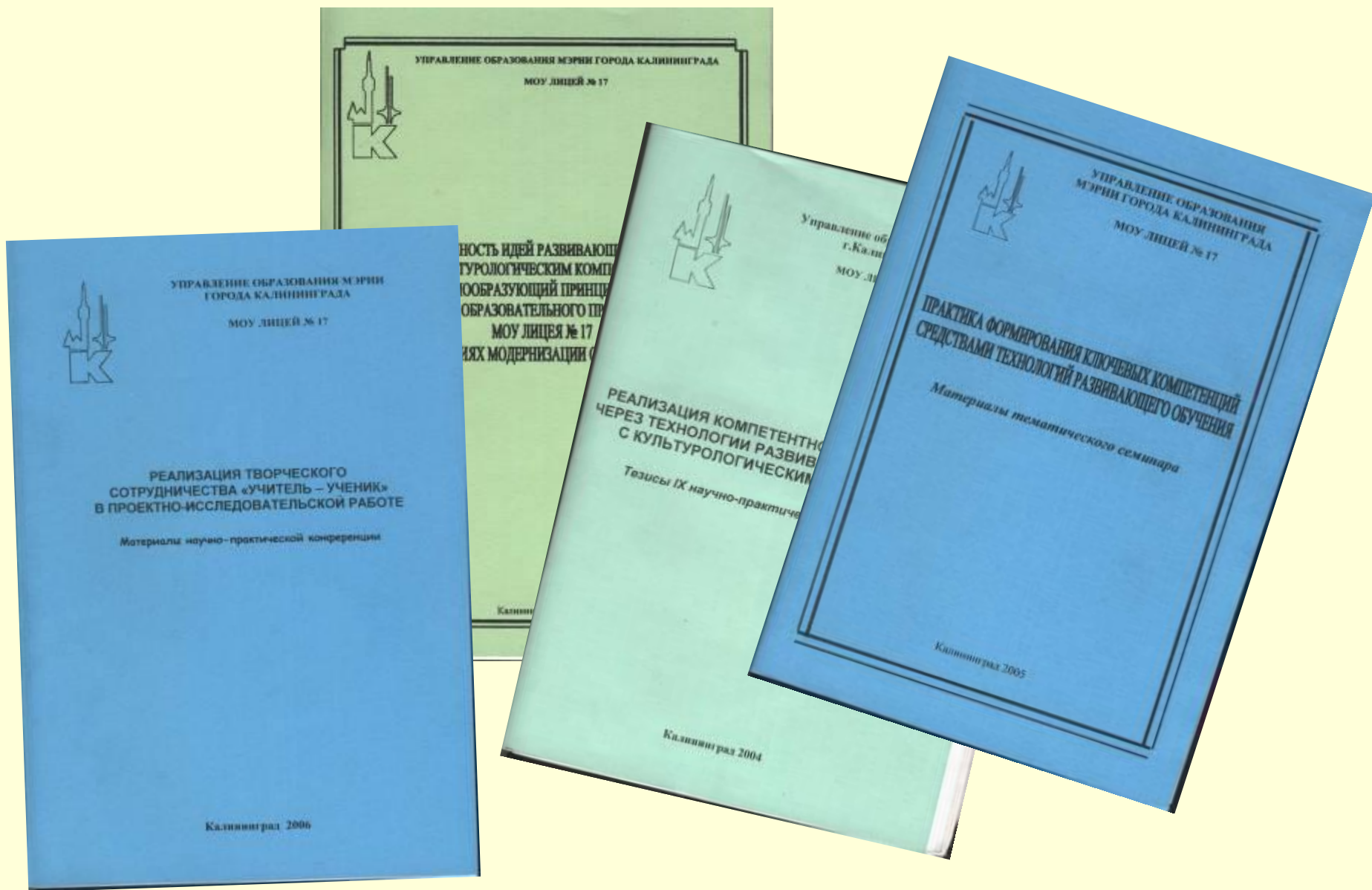
1. Санкт – Петербургский университет статистики, экономики и информатиз. – 2 чел;
2. Санкт - Петербургский университет железнодорожн. транспорта - 1 ;
3. Московский физико – технический университет – 1 чел.;
4. Санкт – Петербург. университет авиацион. приборостроения – 1 чел.

Поступление выпускников 2006 / 07 уч. года по результатам ЕГЭ в ССУЗ

№	ОУ	Колич. выпускн. 11 (12) кл	Поступили в ССУЗ					
			Все- го	Из них		За пределами области		
				по результ ЕГЭ	с учё- том результ ЕГЭ	Все го	по результ ЕГЭ	с учетом результ. ЕГЭ
1.	МОУ лицей №17	138	6	6	-	-	-	-

1. Торгово-экономический колледж – 3 человека
2. КМРК – 3 человека

Издания лицея и управления образования мэрии г. Калининграда



ЕГЭ-2007 по русскому языку в образовательных учреждениях, показавших лучшие результаты

Название образовательного учреждения	Число выпускников	Средний балл по стобалльной шкале
Гимназия №1 г. Калининграда	65	64,94
<i>Частное учреждение «Ганзейская ладья»</i>	13	62,92
Лицей №23 г. Калининграда	160	61,86
Гимназия №40 г. Калининграда	69	60,00
Лицей №18 г. Калининграда	101	59,41
Гимназия №2 г. Черняховска	60	58,93
Школа-интернат-лицей-интернат г. Калининграда	90	58,80
Лицей №49 г. Калининграда	244	58,35
Гимназия №32 г. Калининграда	77	57,95
Гимназия №7 г. Балтийска	77	57,70
Гимназия №6 г. Гусева	25	57,40
Гимназия №22 г. Калининграда	59	57,10
Лицей №17 г. Калининграда	139	56,77
Средняя школа №6 г. Калининграда	60	56,70
Средняя школа №44 г. Калининграда	73	
Средняя школа №33 г. Калининграда	112	

Как правило
высокие
результаты
показывают
школы с
большим
количеством
выпускников

Выпускники,
получившие
высший балл
(100) обучались в
школах, где на
старшей ступени
5 и более классов
(есть
возможность
реализовать
профильное
обучение).



- выпускники, получившие 100 баллов по русскому языку

Новая система оплаты труда

Основные задачи

- учет при оплате труда всех видов деятельности педагога
- привлечение в школу молодых специалистов
- существенное повышение размера заработной платы учителям за результативность и качество их работы



Региональная модель:
Каждое образовательное учреждение
принимает оптимальную систему
в рамках имеющегося фонда оплаты труда

Конкурс

апробация моделей стимулирующих
выплат

- Лицей №1 г. Балтийска,
- Добринская СОШ,
- Гимназия №22 г. Калининград,
- гимназия №32 г. Калининград,
- СОШ №31 г. Калининград

Апробация НСОТ

Гимназия № 32 г. Калининград,
Лицей № 49 г. Калининград,
Гимназия № 40 г. Калининград,
[Лицей № 17 г. Калининград](#)

**Все направления модернизации
будут осуществляться при активном
участии такой подструктуры
управления, как Общественный
совет, в который входят все
участники образовательного
процесса: педагоги, учащиеся,
родители, представители**

