

Клещевой энцефалит

Солина Наталья Викторовна

М.О.У.С.Ш.79

Содержание

☉ Возбудитель.

☽ Переносчики.

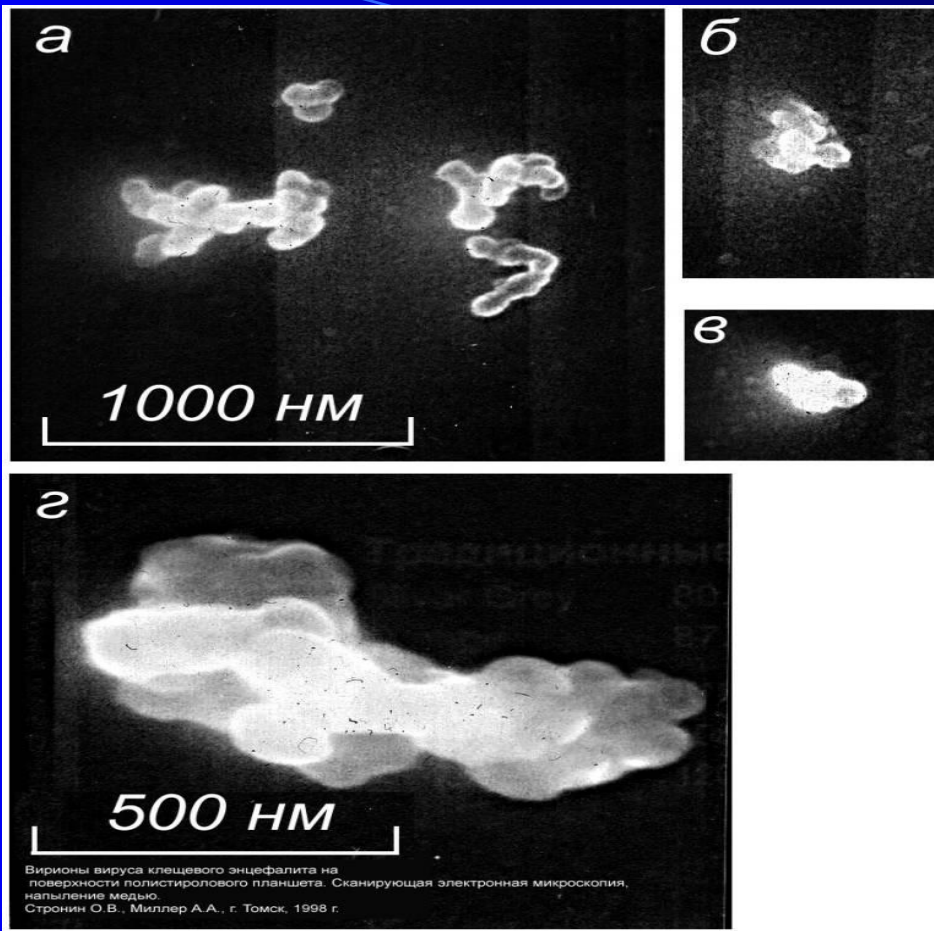
♁ Пути передачи.

♋ Клиника

♌ Профилактика

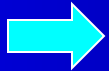
♍ Диаграммы

♎ Лабораторная диагностика

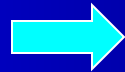


Возбудителем К.Э. является вирус способный выживать при низких температурах и чувствительный к высоким температурам. Кипячением убивается за 2 мин. В молоке сохраняется 2 месяца.

Переносчики.



Клещ семейства иксодовых, в котором вирус существует неопределенно долго и передается потомству

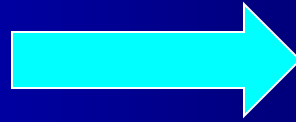


Козы и коровы, вирус содержится в молоке этих животных и сохраняется там до двух месяцев.

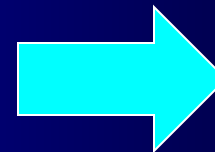
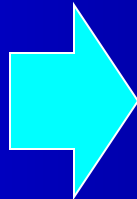
Существуют данные, что переносчиками К.Э. также являются комары и слепни.

Пути передачи

1



2



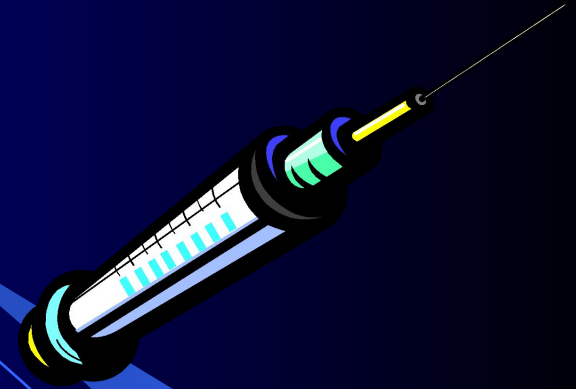
Признаки(клиника)

Инкубационный период длится от 1 до 30 дней. Период явных проявлений:заболевание начинается внезапно с озноба, быстрого повышения температуры тела до 38-39 ° С, сильной головной боли, боли во всем теле, разбитости, слабости, нарушения сна, тошноты, иногда рвоты. Лицо, глаза больного красные.

Осложнения: С 3-5 дня болезни развивается поражение нервной системы-параличи, парезы.



Профилактика.



Специфическая - это введение вакцины или иммуноглобулина.

Неспецифическая - это использование защитной одежды и репелентов, употребление кипяченого или пастеризованного молока.

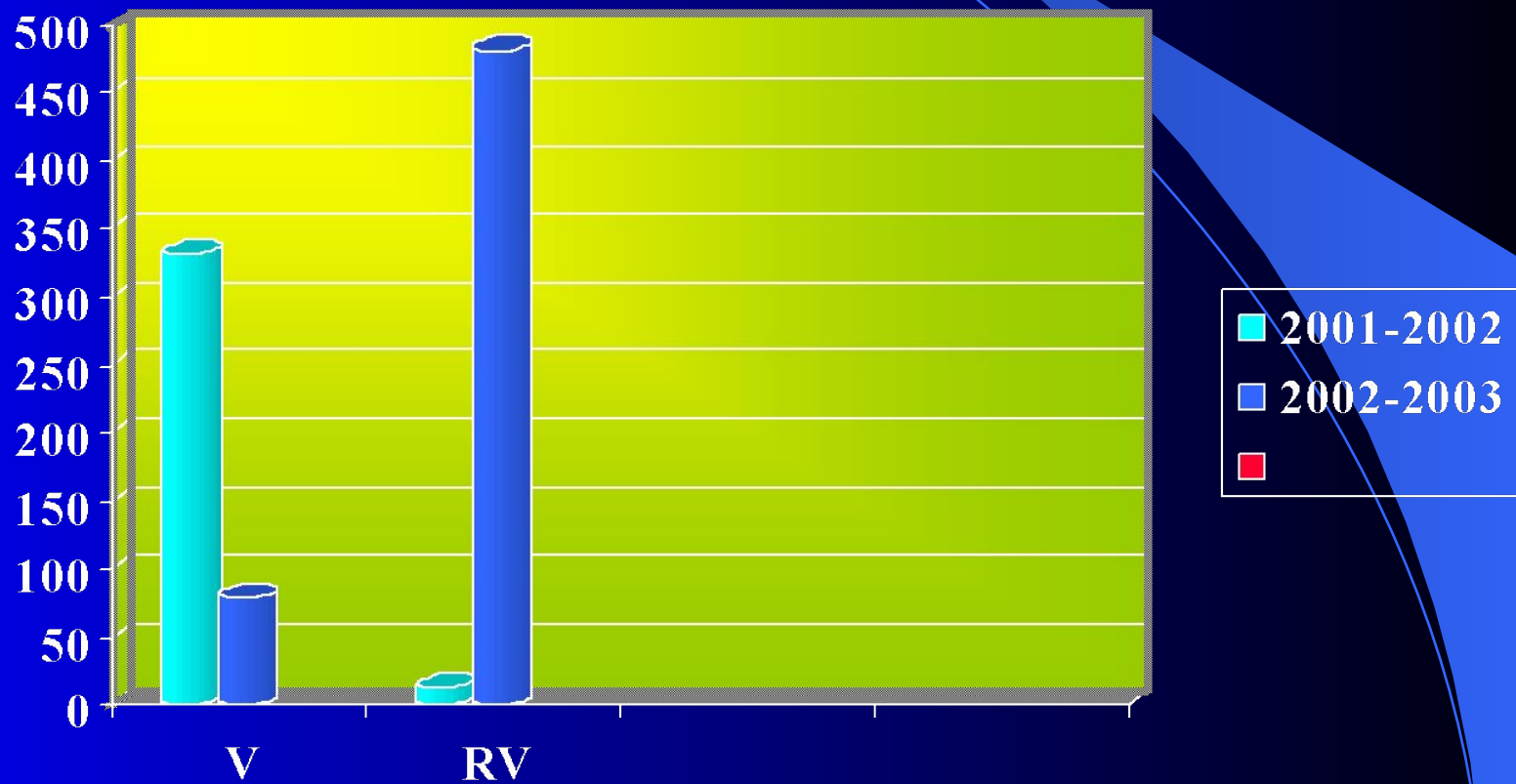
Специфическая профилактика.

Вакцинация проводится: **основным курсом** 0,5мл $\xrightarrow{5\text{мес.}}$ 0,5мл
 $\xrightarrow{9\text{мес.}}$ 0,5мл (вакцинами пр-ва Россия, США),
коротким курсом 0,5мл $\xrightarrow{1-2\text{м}}$ 0,5 мл $\xrightarrow{9-12\text{м}}$ 0,5мл

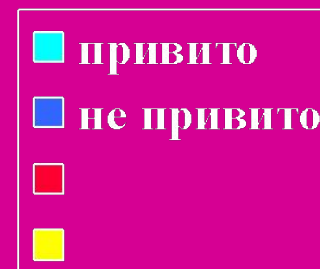
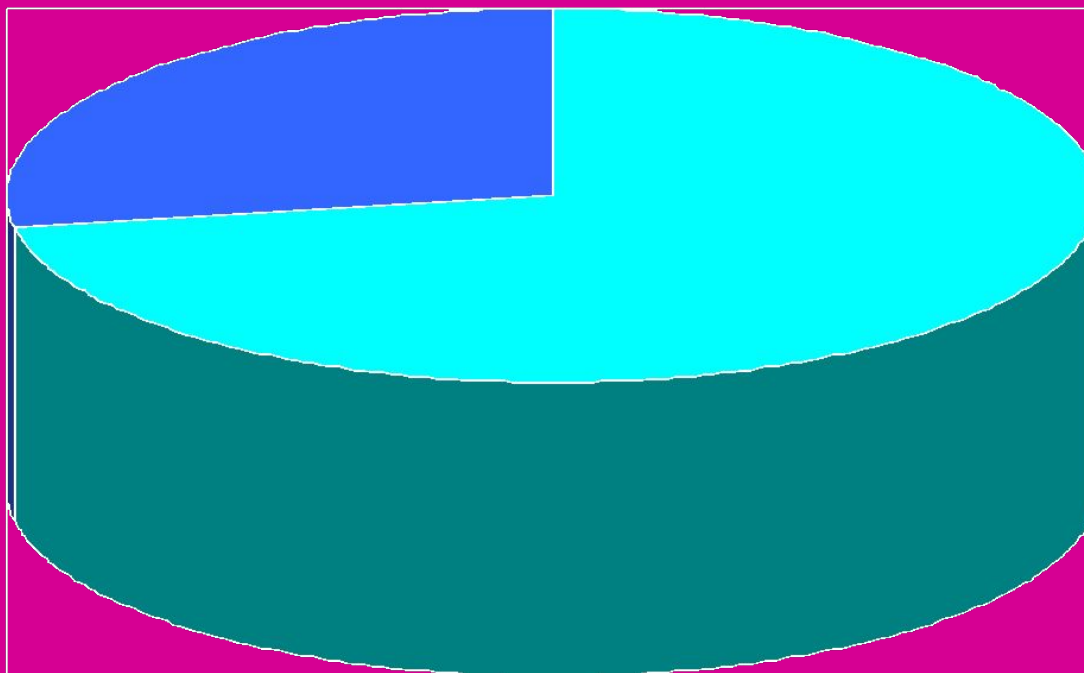
Эффективность
90%



Иммунизация учащихся С. Ш.79



% привитости учащихся С. Ш.79



Лабораторная диагностика.

На лабораторное исследование принимают целого **клеща** (разрывать клеща нельзя) и **кровь** человека укушенного клещом(не ранее 3-х суток после укуса).

