

Факультет клинической психологии

СПбГПМА

www.clinpsy.ru



- ❖ Факультет клинической психологии Санкт-Петербургской государственной педиатрической медицинской академии образован в 1999 году, а первый прием студентов произведен в 2000/01 учебном году.
- ❖ Факультет готовит специалистов-психологов по специальности 030302.65 «Клиническая психология».

The diagram features a central blue oval with a 3D effect containing the word "Специализации". Two arrows originate from the bottom of this oval: a purple arrow pointing left to a rounded rectangular box, and a blue arrow pointing right to another rounded rectangular box. Both boxes have a dark blue border and contain text about specific specializations.

Специализации

030302.65.9

«Психопрофилактика,
психокоррекция и
психотерапия детей и
подростков»

030302.65.10

«Психология
кризисных состояний
и переживаний»

Структура факультета



Структура факультета

- ◆ **Кафедра общей и прикладной психологии с курсом медико-биологических дисциплин**
(зав. кафедрой –, д.психол.н, профессор, Заслуженный работник высшей школы В.А. Аверин)
- ◆ **Кафедра преимущественно обеспечивает цикл естественнонаучных и общепрофессиональных психологических дисциплин.**



Структура факультета

- ❖ **Кафедра клинической психологии**
(зав. кафедрой – к.мед.н., доцент Д. Д. Исаев)

- ❖ **Направления работы кафедры:**
 - Патопсихология,
 - Психология аномального развития,
 - Психопрофилактика и реабилитация,
 - Психологическое консультирование, психокоррекция и психотерапия.
 - Гендерная психология и психология сексуальности.



Структура факультета

- ◆ **Кафедра психосоматики и психотерапии**
(зав.каф. д.мед.н., профессор Чутко Л.С.)

- ◆ **Направления, обеспечиваемые кафедрой психосоматики и психотерапии:**
 - Психофизиология,
 - Психофармакотерапия,
 - Психогенетика,
 - Психосоматика,
 - Психология семьи и семейная психотерапия,
 - Психология телесности,
 - Психотерапия в клинической практике,



Структура факультета

◆ Библиотека

- Факультет располагает библиотекой, фонд которой насчитывает **8500** экз. книг.
- Выписывается 24 наименования научных журналов.



Структура факультета

❖ Компьютерный класс

- Компьютерный класс на 12 рабочих мест, объединенных в локальную сеть, имеющий выход в Интернет.
- Установлены статистическая программа SPSS, компьютерный психодиагностический комплекс НИПИ им.В.М.Бехтерева.
- Наряду с этим класс используется для предварительного и текущего тестового контроля знаний студентов.



Структура факультета

◆ **Тренинговый зал**

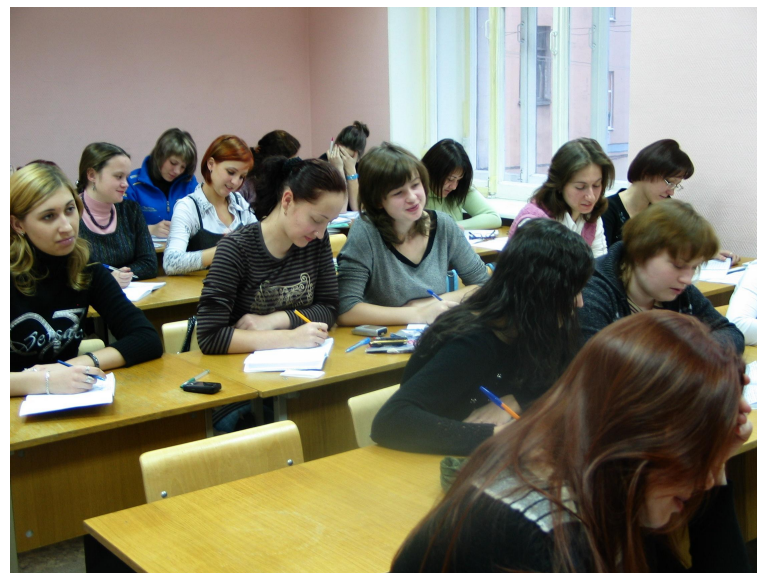
- Для повышения эффективности проводимых со студентами различного рода тренингов, оборудован зал для тренинговых занятий.



Студенты



- ◆ **Сегодня на пяти курсах факультета по специальности 022700-«Клиническая психология» обучаются 140 студентов, в том числе 50 человек на бюджетной и 90 - на коммерческой основе.**



Клинические базы факультета

- ❖ **Важнейшей частью профессиональной подготовки клинического психолога является его практическая подготовка, осуществляемая в рамках учебных практикумов, а также производственной, педагогической и научно-исследовательской практики. Все эти виды практической деятельности студенты реализуют на клинических базах, в числе которых:**
- Детская клиническая больница Педиатрической Медицинская Академии,
 - Центр восстановительного лечения «Детская психиатрия»,
 - Санкт-Петербургский научно-исследовательский психоневрологический институт им. В. М. Бехтерева,
 - Институт мозга человека Российской Академии Наук,
 - ФГУ "Санкт-Петербургский научно-практический центр медико-социальной экспертизы, протезирования и реабилитации инвалидов имени Г. А. Альбрехта Федерального агентства по здравоохранению и социальному развитию",
 - «Психиатрическая больница» №3 им. И.И. Скворцова-Степанова,
 - «Психиатрическая больница» №7 (Клиника неврозов им.И.П. Павлова),
 - «Городской центр восстановительного лечения с психоневрологическими нарушениями»,
 - Наркологическое отделение детской инфекционной больницы №3,
 - «Специализированный дом ребенка» № 316 (психоневрологический),
 - «Родильные дома» №9, №15»,
 - «Центр психолого-медико-социального сопровождения» Невского района,
 - «Специальная (коррекционная) общеобразовательная школа-интернат (VI вида) №9»,
 - «Средняя общеобразовательная школа № 569» Невского района,

Аспирантура

- ❖ Факультет имеет лицензированную аспирантуру по трем психологическим специальностям:

19.00.04 – «Медицинская психология»;

19.00.07 – «Педагогическая психология»;

19.00.13 – «Психология развития. Акмеология».

Количество аспирантов по годам обучения на сегодняшний день:

1-го года обучения – 1,

2-го года обучения – 1,

3-го года обучения – 9.

Соискатели – 3.

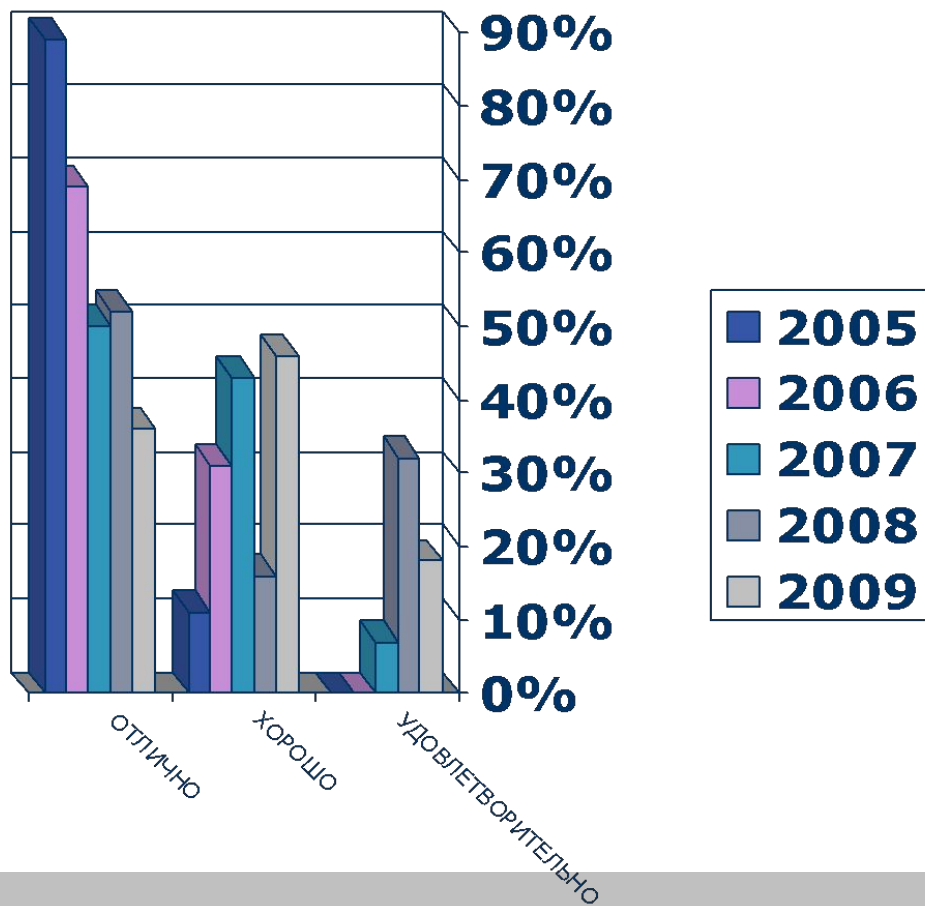
- ❖ Всего за период с 2002г. по 2010г. аспирантами и соискателями факультета защищено 7 кандидатских диссертаций, в том числе аспирантами – выпускниками факультета клинической психологии защищено 4 кандидатских диссертации:

Аспирантура

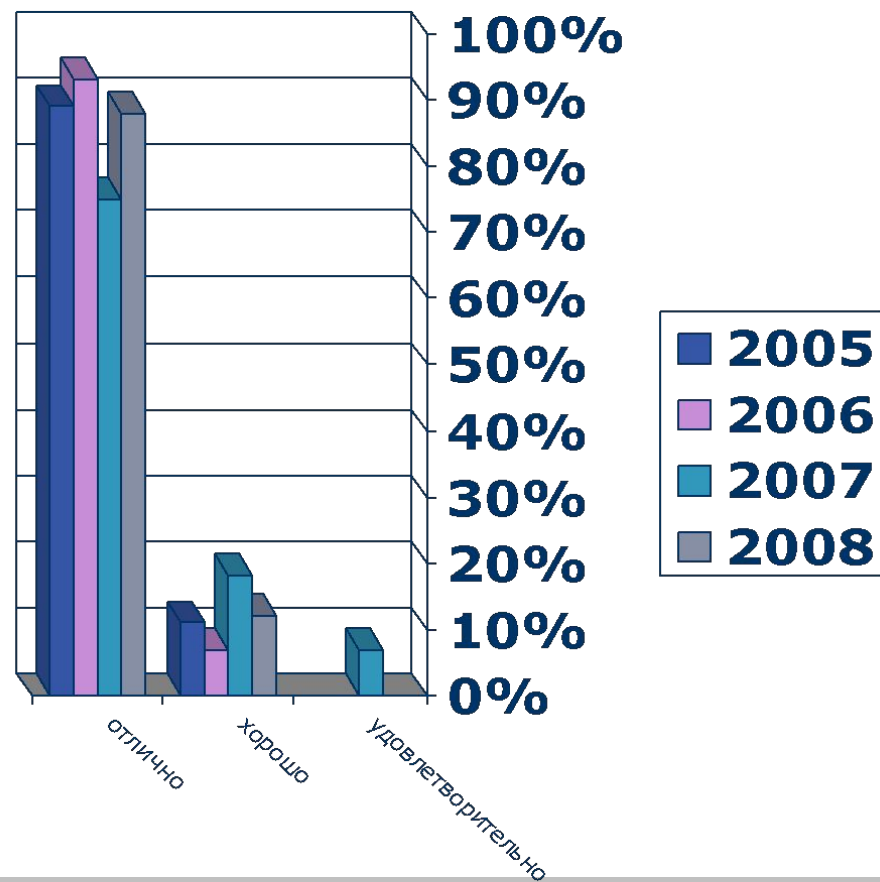
- ❖ Полоухина Е.А.- выпуск 2005г. Тема: «Влияние наличия ребенка-инвалида в семье на характер брачно-семейных отношений». Руководитель – к.м.н.Д.Д.Исаев. Защита состоялась 28.05.2009г.
- ❖ Павлова Л.Б - выпуск 2005г.Тема диссертации: «Влияние гипогликемических состояний на личностные особенности и систему отношений детей препубертатного возраста и подростков». Руководитель – к.м.н.Д.Д.Исаев. Защита состоялась 26.11.2009г.
- ❖ Зинченко А.И. – выпуск 2005г. Тема: «Влияние психологического ресурса ВИЧ-инфицированных на способность организма противостоять заболеванию». Руководитель – к.м.н.Д.Д.Исаев. Защита состоялась 26.11.2009г.
- ❖ Тагильцева А.В. – выпуск 2006г. «Внутренняя картина сексуального здоровья у женщин с сексуальными дисфункциями». Руководитель – к.м.н.Д.Д.Исаев. Защита состоялась 19.02.2010г.

Итоги государственной аттестации

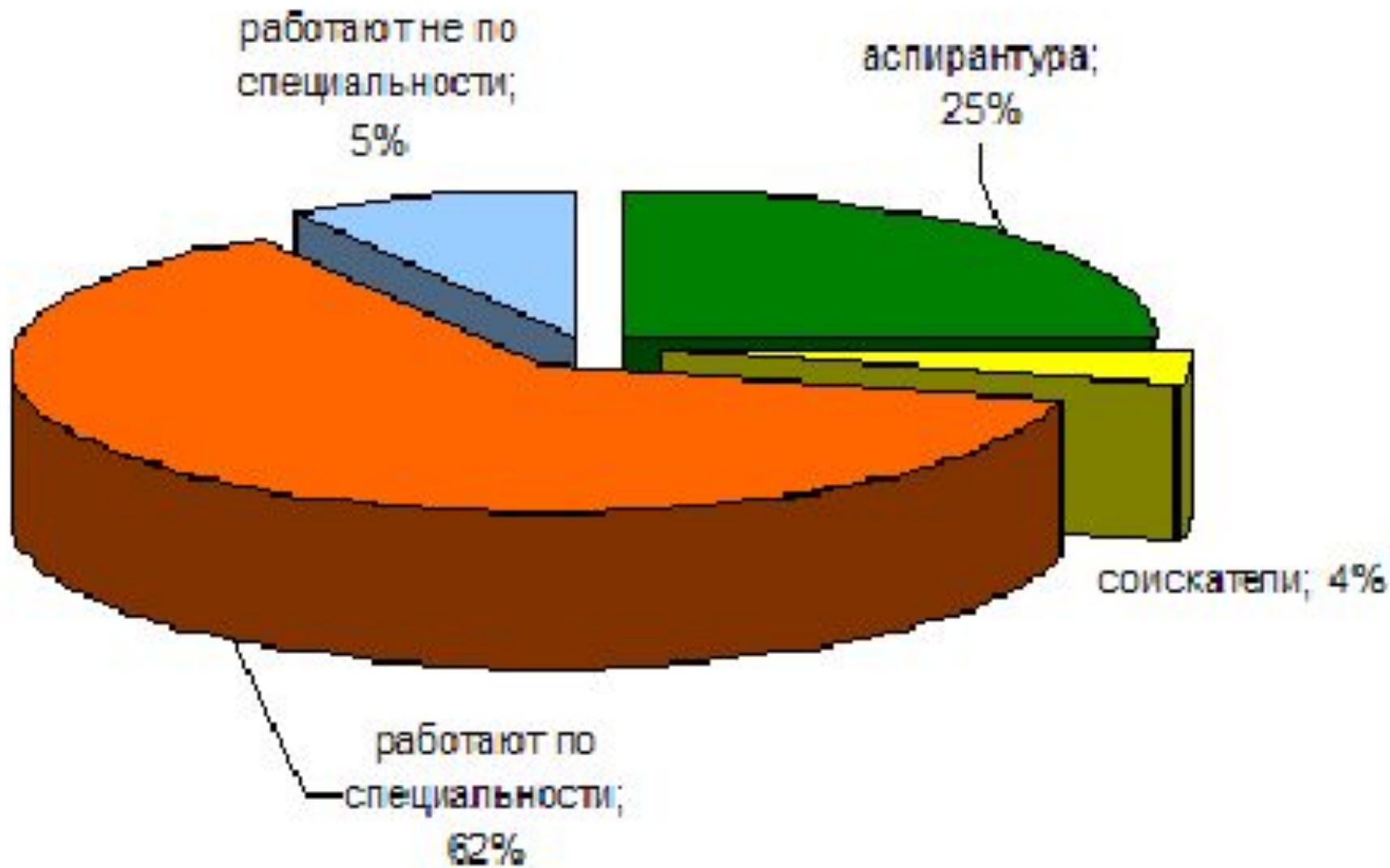
результаты ГОС



результаты ГАК



Трудоустройство выпускников



Где работают выпускники

❖ Учреждения здравоохранения Санкт-Петербурга и Ленинградской области:

- ЦВЛ «Детская психиатрия»,
- СПб научно-практический центр медико-социальной экспертизы, протезирования и реабилитации инвалидов им. Г.Альбрехта,
- Отделение невротозов Городской психиатрической больницы им. И.П.Павлова»,
- Научно-исследовательский институт кардиологии,
- Консультативно-диагностический центр СПбГПМА,
- Нейрохирургический институт им. Поленова,
- Городской медико-генетический центр,
- Психоневрологические диспансеры и наркологические кабинеты города,
- ЦРБ и Медсанчасти города и области.

❖ Производственные учреждения:

- Менеджеры по персоналу.

❖ Учреждения социальной защиты:

- Социальные работники.

❖ Учреждения образования:

- Преподаватели и руководители психологических служб высших учебных заведений.
- Клинические психологи.