

Проблемы автоматизации расчета стоимости медико - экономических стандартов на региональном уровне

Бодерко А.С.

Начальник отдела анализа медицинской
помощи ГАУ ТО «Медицинский
информационно–аналитический центр»

Стандартизация медицинской помощи

ЦЕЛЬ

Рассчитать стоимость медико – экономических стандартов

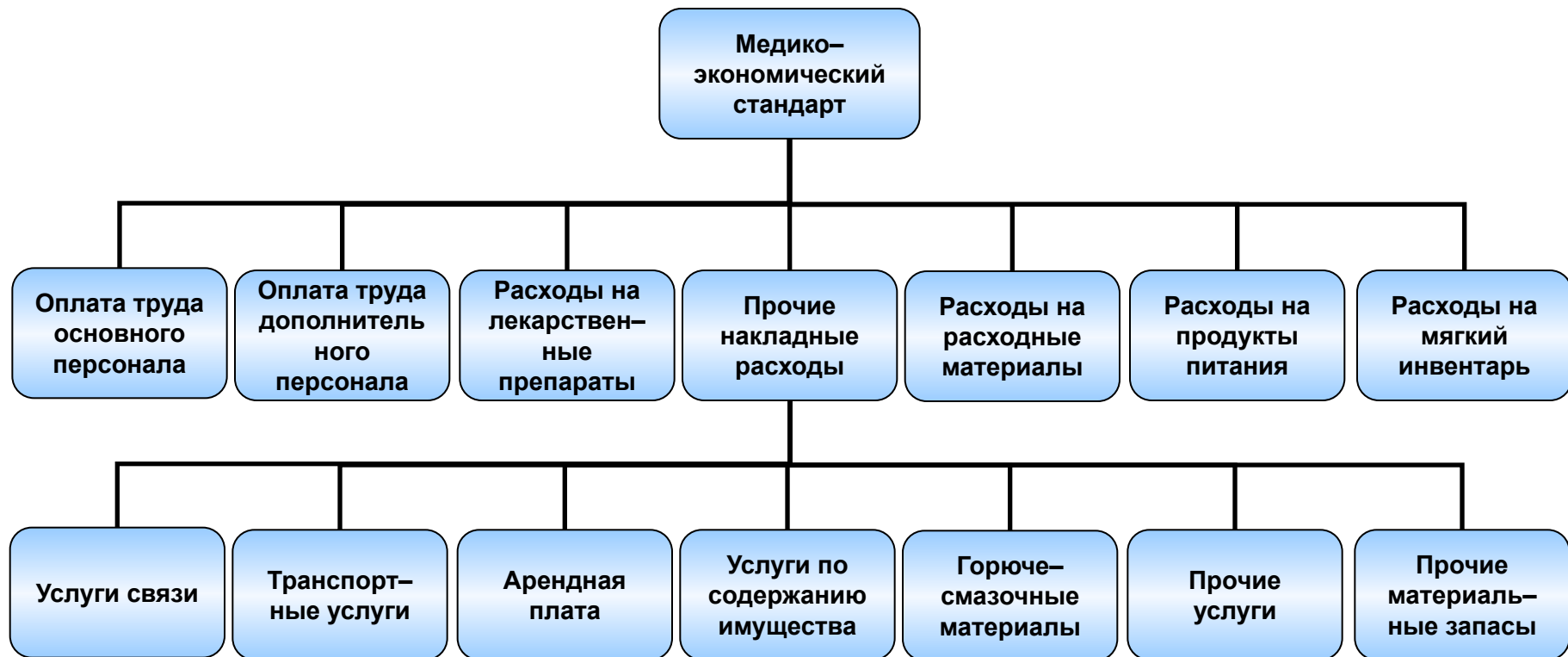
ЗАДАЧИ

Выбрать методику расчета стоимости МЭС на уровне региона с учетом:
цен, заработных плат, сложившихся в области
оборудования и расходных материалов
специфики оказываемых услуг

Собрать и систематизировать данные, необходимые для расчета

Осуществить расчет

Структура расходов, входящих в МЭС



Проблемы расчета МЭС

1. Отсутствие единой методики расчета медико–экономических стандартов
2. Отсутствие нормативной базы, в т.ч.
 - полной номенклатуры работ и услуг в здравоохранении
 - единого федерального перечня расходных материалов или недостаточная его детализация
3. Несоответствие перечней медицинских услуг в ЛПУ номенклатуре работ и услуг в здравоохранении
4. Не унифицированность технологических карт на медицинские услуги в ЛПУ, содержащих недостаточный перечень информации
5. Наличие в МЭС большого количества простых услуг, выполняющихся в реальной деятельности одновременно
6. Различные финансовые затраты ЛПУ на оказание медицинских услуг
 - стоимость лекарств
 - расходных материалов
 - уровни заработной платы, доплат и т.п.
 - в прочих накладных расходах (койко–день, пациенто–день, посещения, вызов)
7. Отсутствие специального программного обеспечения

Пути решения проблем

Отсутствие единой методики расчета медико–экономических стандартов
разработка региональной методики

Отсутствие полной федеральной номенклатуры работ и услуг в здравоохранении

актуализация от 2007 года

внесение услуг из проектов федеральных стандартов

формирование региональной номенклатуры

Отсутствие единого федерального перечня расходных материалов или недостаточная его детализация

формирование регионального перечня расходных материалов

Пути решения проблем

Технологические карты на медицинские услуги не унифицированы, содержат недостаточный перечень информации
разработка и принятие единого шаблона технологической карты

Наличие в МЭС большого количества простых услуг, выполняющихся в реальной деятельности одновременно
группировка типичных услуг по месту и частоте выполнения
(создание сложной услуги в процессе расчета)

1. клиническая, гематологическая, паразитологическая лаборатория;
2. биохимическая, коагулологическая, токсикологическая лаборатория, спектральный анализ;
3. иммунологическая, иммуносерологическая, криологическая, иммуногематологическая, ПЦР лаборатория;
4. бактериологическая, микробиологическая, вирусологическая, микологическая лаборатория;
5. гистологическая, морфологическая, цитологическая, онкоцитологическая, иммунохимическая, иммуноморфологическая лаборатория;
6. УЗ исследования;
7. методы обследования;
8. прочие

Пути решения проблем

Различные финансовые затраты ЛПУ на оказание медицинских услуг

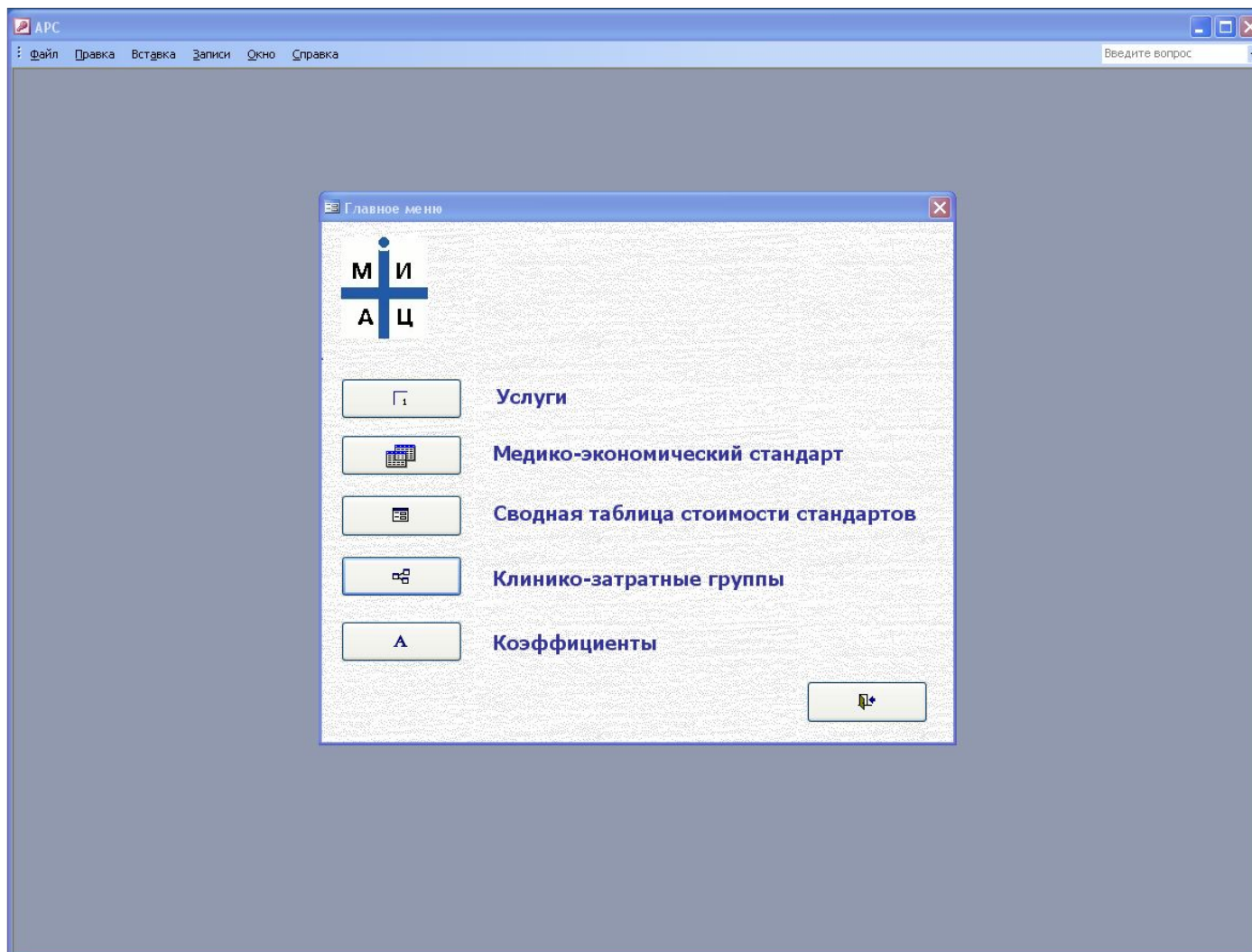
- стоимость лекарственных препаратов
- стоимость расходных материалов
- уровень заработной платы персонала
- величина прочих накладных расходов

использование данных:

- годовой консолидированной отчетной формы № 62
- перечня ЖНВЛП
- технологических карт на медицинские услуги крупнейших клиник области

Пути решения проблем

Отсутствие специального программного обеспечения



Последующие этапы работ

1. Упорядочить перечень расходных материалов
2. Определиться со стоимостью лекарственных препаратов, не входящих в перечень ЖНВЛП
3. Доработать вопрос с амортизацией оборудования
4. Интегрировать базы данных в SAP
5. Реализовать многопользовательский доступ для разработчиков МЭС и иных заинтересованных лиц

Благодарим за внимание!