



Сергей Александрович Есенин

Работу
выполнила:
Макеева
Вероника



- Есенин - Сергей Александрович (1895-1925), русский поэт. С первых сборников ("Радуница", "Сельский часослов") выступил как тонкий лирик, мастер глубоко психологизированного пейзажа, певец крестьянской Руси, знаток народного языка и народной души. В 1919-23 входил в группу имажинистов.



Душевное смятение выражены в циклах "Кобыльи корабли" (1920), "Москва кабацкая" (1924), поэме "Черный человек" (1925). В поэме "Баллада о двадцати шести" (1924), сборнике "Русь Советская" (1925), поэме "Анна Снегина" (1925) Есенин стремился постигнуть "коммуной вздыбленную Русь", хотя продолжал чувствовать себя поэтом "Руси уходящей", "золотой бревенчатой избы".
Драматическая поэма "Пугачев" (1921)



Детство. Юность

- Родился в крестьянской семье в деревне Клепики (1909-1910) в семье Ивана Ивановича и Марии Ивановны. В детстве он окончил сельскую школу. В 1925 году переехал в город. Там служил в мясной лавке, где приказчиком работал его отец.



• После конфликта с отцом ушел из лавки, работал в книгоиздательстве, затем в типографии И. Д. Сытина; в этот период он примкнул к революционно настроенным рабочим и оказался под надзором полиции. В это же время Есенин занимается на историко-философском отделении университета Шанявского (1913-15).



Литературный дебют. Успех

• С детства слагавший стихи
Есенин обретает
единомышленников в
"Суриковском литературно-
музыкальном кружке", членом
которого он становится в 1912.
Печататься начинает в 1914 в
московских детских журналах
(дебют стихотворение "Береза





- Весной 1915 Есенин приезжает в Петроград, где знакомится с А. А. Блоком, С. М. Городецким, А. М. Ремизовым, Н. С. Гумилевым и др., сближается с Н. А. Клюевым, оказавшим на него значительное влияние. Их совместные выступления со стихами и частушками, стилизованными под "крестьянскую", "народную" манеру,

Служба в армии

- В первой половине 1916 г. Есенин призывается в армию, но благодаря хлопотам дяди Сергея Есенина назначается санитаром в санитарный батальон Императорского Высшего Александровского Государыни Марии Федоровны, что беспрепятственно позволяет посещать литературные салоны, бывать на приемах у меценатов, выступать на концертах



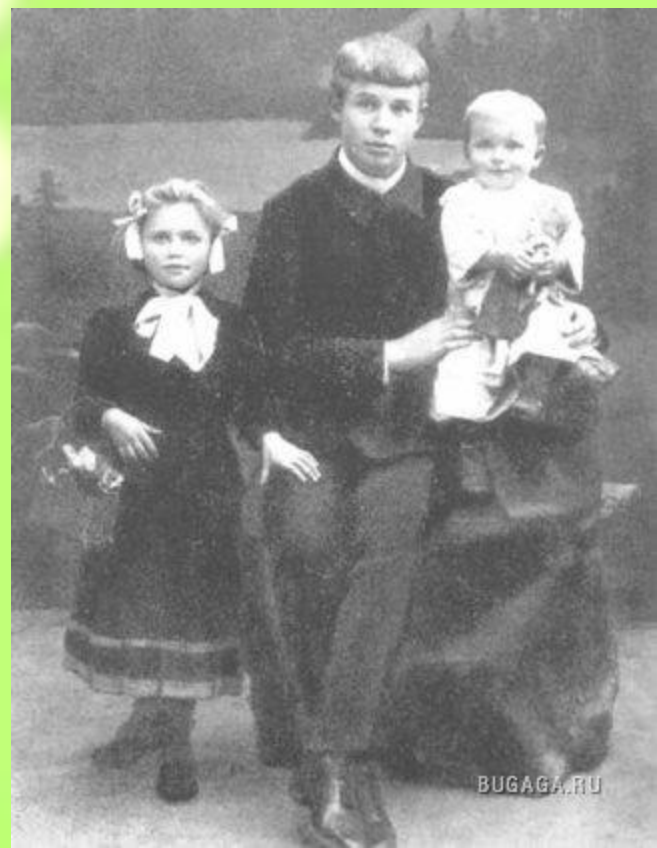
значению

военно-

Александры

- На одном из концертов в лазарете, происходит его встреча с царской семьей. Тогда же вместе с Н. Клюевым они выступают на вечерах "Общества возрождения художественной Руси" при Феодоровском городке в Царском Селе, а также приглашаются в Москве к великой княгине Елизавете.

- Вместе с монаршей четой в мае 1916 года Есенин в качестве санитаря поезда посещает Евпаторию. Это была последняя поездка Николая II в Крым.



В н
Мо
ре
не
ра
"пр
на
би
об
пр

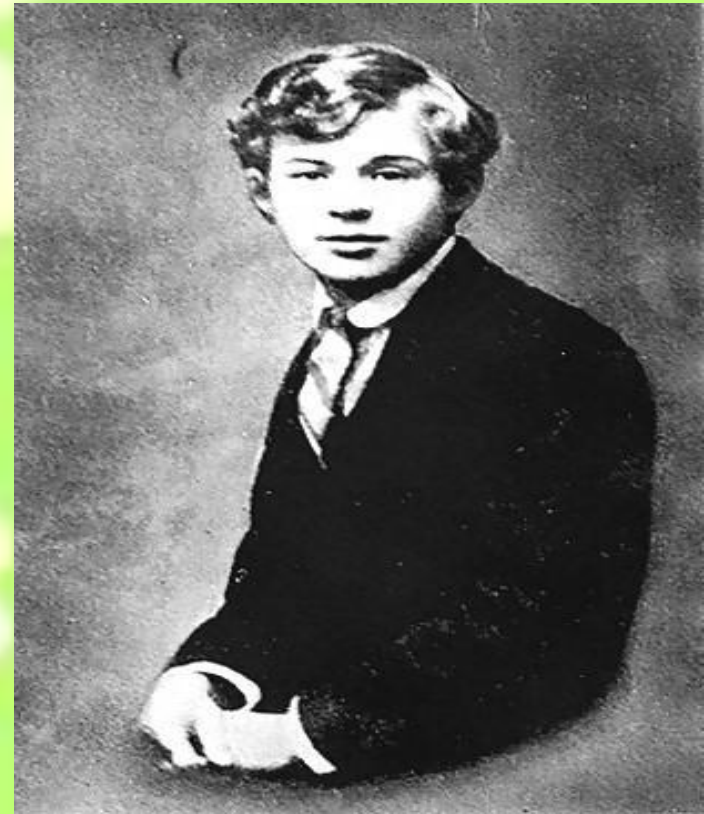


ЦИЯ

переезжает в
ишем встретив
несколько
кнутых
чем

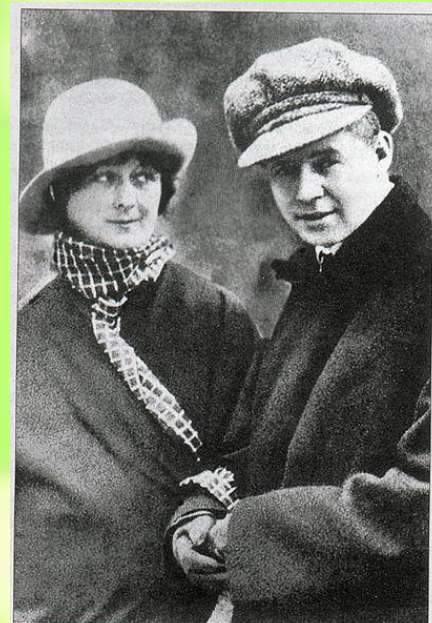


- В более поздние годы им были написаны "Песнь о великом походе", 1924, "Капитан земли", 1925, и др.). Размышляя, "куда несет нас рок событий", поэт обращается к истории (драматическая поэма "Пугачев", 1921).



Стихи последних лет

- На родину Есенин вернулся с радостью, ощущением обновления, желанием "быть певцом и гражданином... в великих штатах СССР". В этот период (1923-25) создаются его лучшие строки: стихотворения "Отговорила роща золотая...", "Письмо к матери", "Мы теперь уходим понемногу...", цикл "Персидские мотивы", поэма "Анна Снегина" и др. Главное место в его стихах по-прежнему принадлежит



Трагический финал

- Одним из последних его произведений стала поэма "Страна негодяев" в которой он обличал советскую власть. После этого на него началась травля в газетах, обвиняя его в пьянстве, драках и.т.д. Последние два года жизни Есенина прошли в постоянных разъездах: скрываясь от судебного преследования он трижды совершает путешествия на Кавказ, несколько раз ездит в Ленинград, семь раз в Константиново. При этом в очередной раз пытается начать семейную жизнь, но его союз с С. А. Толстой не был счастливым.



Кончина поэта Сергея Есенина

Фот. С. Тулеса



Тело поэта С. Есенина, совершившего жуткий самоубийственный акт в Ленинграде, было перевезено для погребения в Москву, и похоронено в Деве Почты. На снимке — родные у гроба С. Есенина: справа — мать поэта и сестра.

• В к
ем
пс
То
Б.
в г
ун
пр
Ес
ра

ареста
офья
ром П.
поэта
ату, где
ной

- Сотрудники ГПУ и милиции сбились с ног, разыскивая поэта. О его госпитализации в клинику знали всего несколько человек.



ЖИСТЫ
М
о он не
нка. За
юдение.
зает курс
лечения

Ленинград. В ночь на 28 декабря в гостинице "Англетер" Сергея Есенина убивают инсценировав самоубийство.

- Пусть для сердца тягуче колка Эта песня звериных прав!... Так охотники травят волка, Зажимая в тиски облав... О, привет тебе, зверь мой любимый! Ты недаром даешься ножу! Как и ты, я, отовсюду гонимый, Среди железных врагов прохожу. Как и ты - я всегда наготове. И хоть слышу победный рожок, Но опробует вражеской крови Мой последний, смертельный прыжок. И пускай я на рыхлую выбель Упаду и зареюсь в снегу... Все же песню отмщенья за гибель Пропоят мне на том берегу.



Спасибо за
внимание.

рисунок
6.40 р. / Идетьсом
получить Эрлиху
~~Идетьсом~~
~~Идетьсом~~
Идетьсом