



# ***Об исполнении полномочий в области здравоохранения***





## Полномочия муниципального района в области здравоохранения

Организация оказания:

- Скорой медицинской помощи
- Первичной медико-санитарной помощи
- Медицинской помощи женщинам в период беременности, во время и после родов



# Система медицинских организаций Киришского района

- МУЗ «Центральная районная больница»
- МП «Стоматологическая поликлиника»
- МП «Фармация» /сеть муниципальных аптек
- Поликлиника «КИНЕФ»
- КДС «Малс»
- Клиника «Мединеф»
- Сеть частных аптек



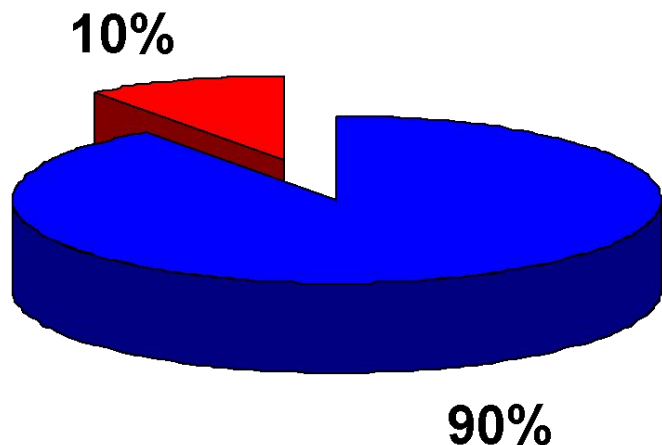
# Структура здравоохранения района

	МОЩНОСТЬ	
	число коек	посещений в смену
<b>МУЗ «ЦРБ», в т.ч.</b>	<b>469</b>	<b>2020</b>
<b>Стационар г. Кириши, из них</b>	<b>449</b>	
<b>дневного пребывания</b>	<b>20</b>	
<b>взрослое поликлиническое отделение</b>		<b>980</b>
<b>детское поликлиническое отделение</b>		<b>500</b>
<b>женская консультация</b>		<b>110</b>
<b>Будогощское отделение</b>		<b>280</b>
<b>Глажевское отделение</b>	<b>36</b>	<b>60</b>
<b>Пчевжинская СВА</b>		<b>40</b>
<b>Пчевская СВА</b>		<b>25</b>
<b>Кусинская СВА</b>		<b>25</b>
<b>Отделение скорой помощи</b>		
<b>14 ФАПов</b>		

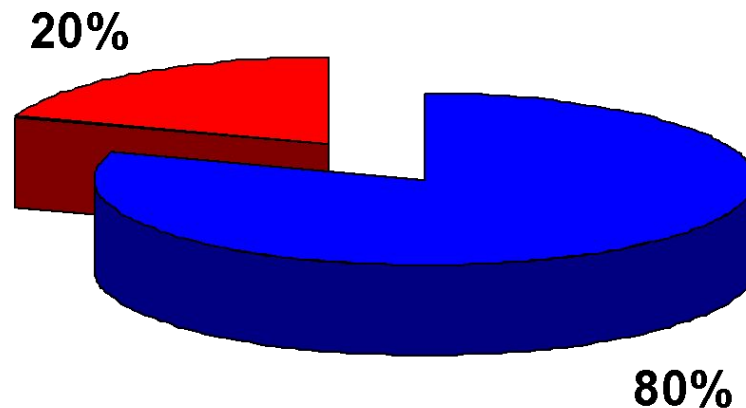


# Объем оказываемых медицинских услуг

## стоматологическая помощь



## медицинская помощь

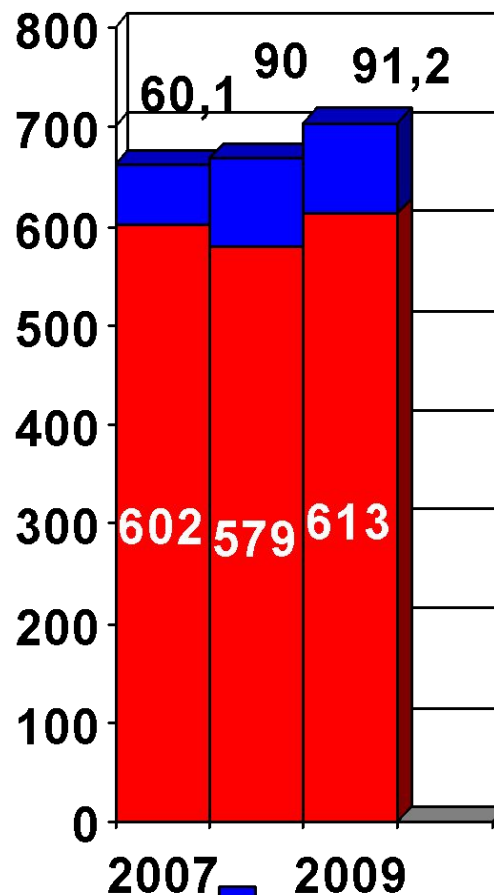
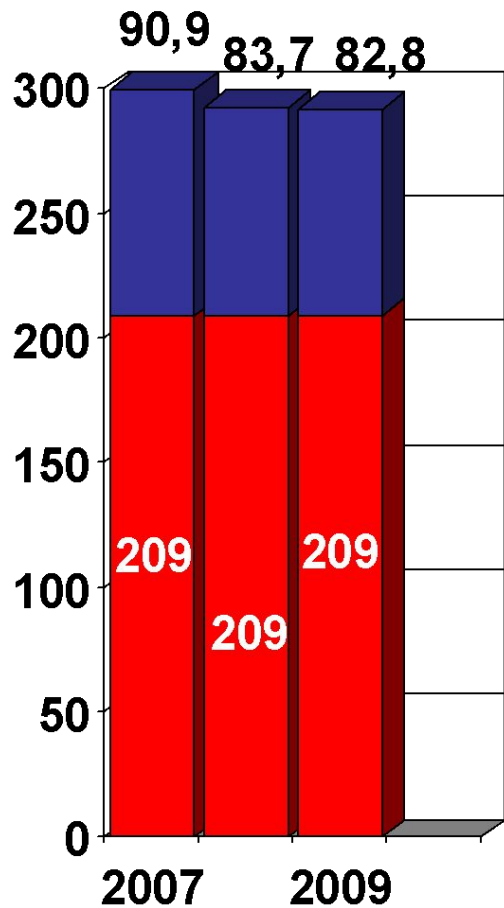


■ муниципальные ■ частные

■ муниципальные медорганизации ■ частные



# Кадровая обеспеченность



■ врачи ■ имеют сертификат

■ имеют сертификат  
■ средний медперсонал



## Кадровая обеспеченность

Укомплектованность кадрами – 82,7 %

Врачами – 81,7 %

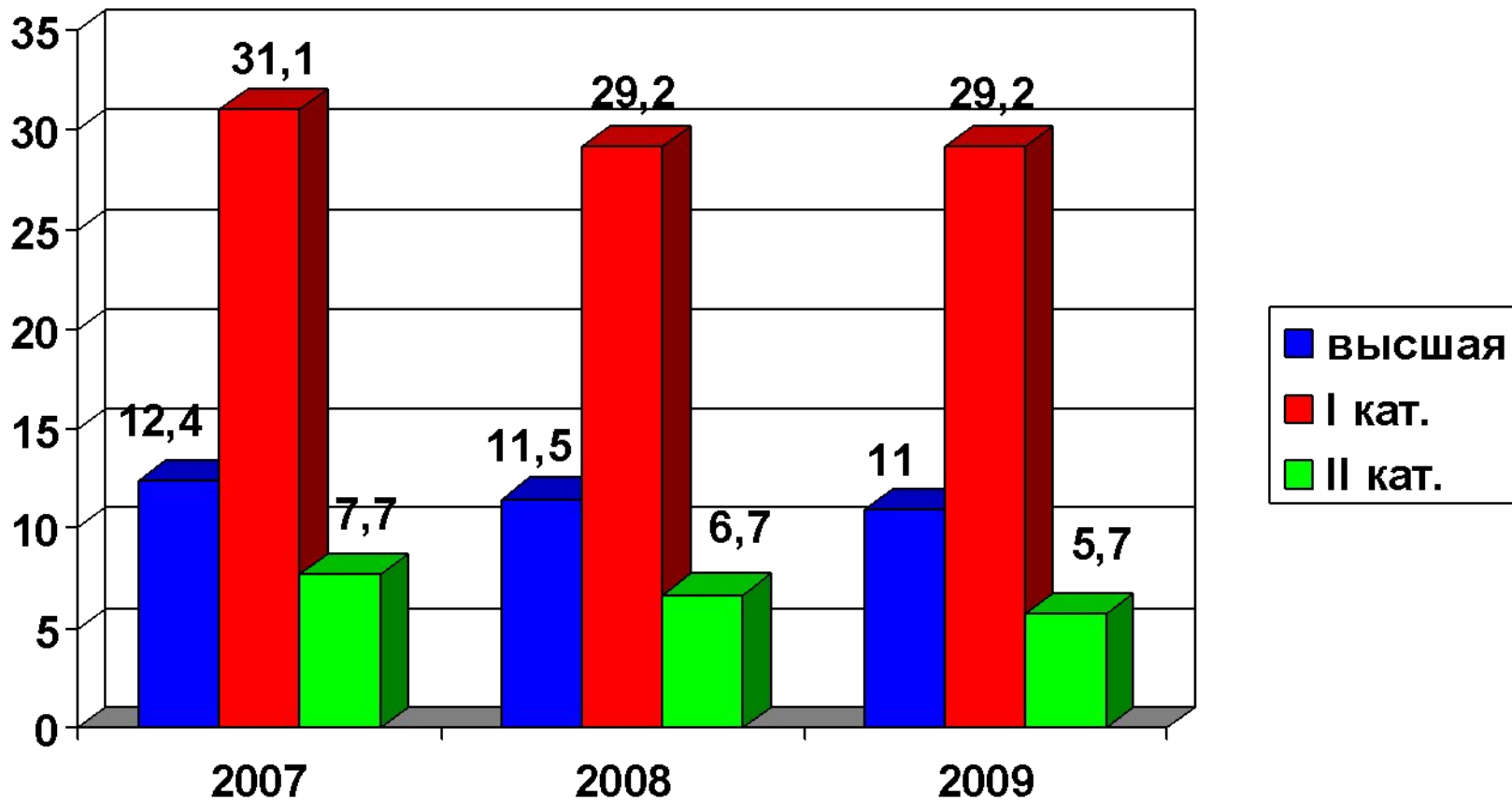
Средним медперсоналом – 86,8

Младшим медперсоналом – 69,4 %

Прочими – 88,1 %



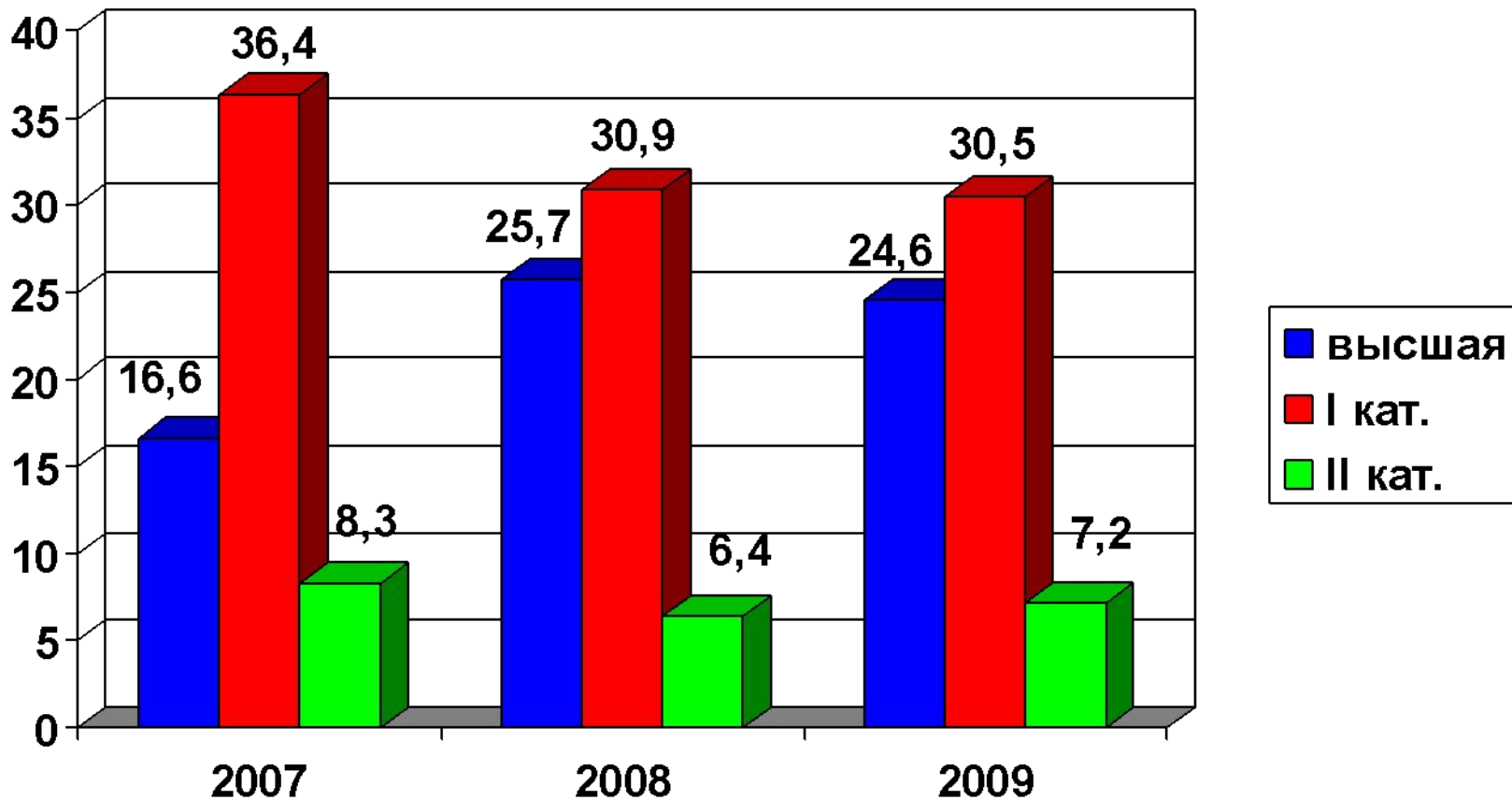
# Медицинские кадры: ВРАЧИ







## Медицинские кадры: МЕДПЕРСОНАЛ





# Общее число посещений в амбулаторно – поликлинические учреждения

- 2007 г - 450 797
- 2008 г - 449 361
- 2009 г - 475 161

В другие медицинские учреждения  
в 2009 г сделано 191 552 посещения.



# Число пролеченных больных

## По круглосуточному стационару:

	пролечено больных	проведено койко-дней
• 2007 г –	13 528	146 325
• 2008 г –	13 268	143 524
• 2009 г -	13 783	142 309

## Средние сроки лечения

• 2007 г –	10,8 койко-дней
• 2008 г –	10,8 койко-дней
• 2009 г -	10,3 койко-дней

## Летальность

• 2007 г –	2,8
• 2008 г –	2,8
• 2009 г -	2,5



# Национальный проект «Здоровье»

## Дополнительные выплаты:

Участковым терапевтам

Педиатрам

участковым медсестрам

Работникам скорой помощи

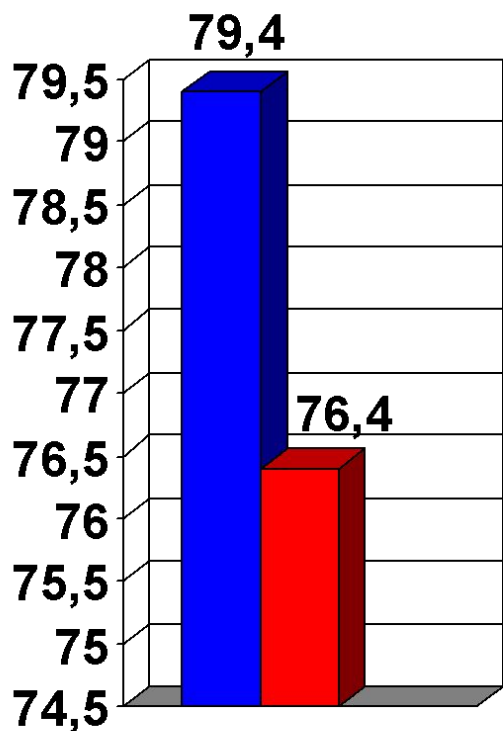
Работникам ФАПов

**В 2009 году выплачено 6,7 млн. рублей**



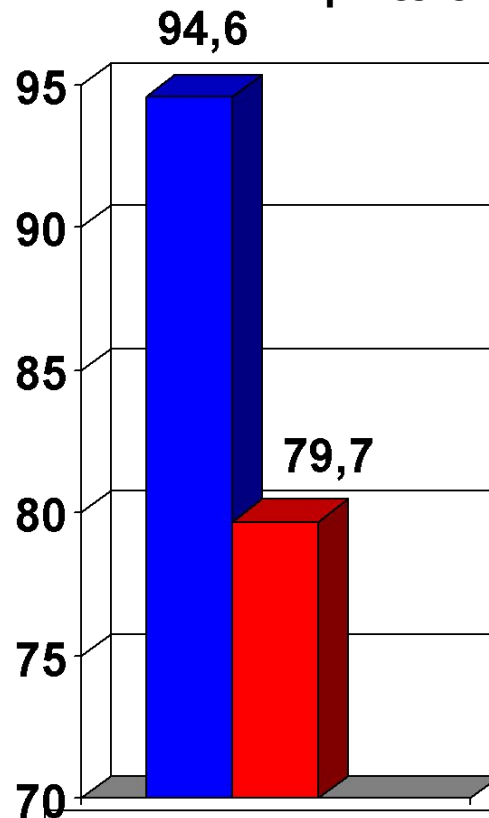
# Профилактические мероприятия

## Флюорографический осмотр



■ Киришский район  
■ Ленинградская область

## Цитологический осмотр



■ Киришский район  
■ Ленинградская область



# Медосмотры в рамках ПНП «Здоровье»

	<b>УМО</b>	<b>ДД</b>
2007 г –	3 350	2 321
2008 г –	2 690	2 352
2009 г –	2 689	2 320

**Все годы планы выполнялись на 100 %.**

**За 3 года  
осмотрено  
15 тысяч человек**

**Более 20 % жителей  
района  
состоит на диспансерном  
учете**



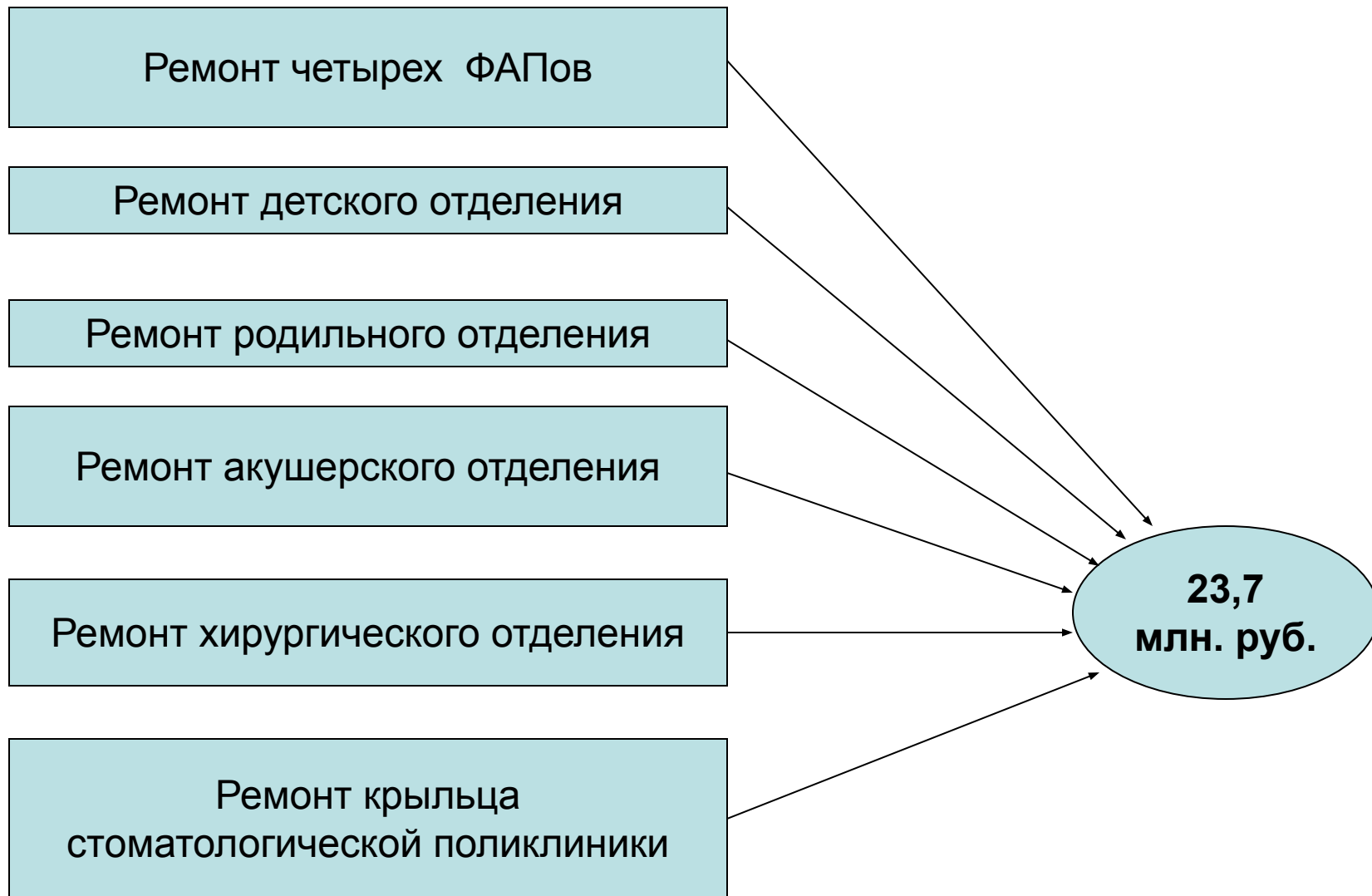
## Финансирование здравоохранения из районного бюджета

### За 4 года выделено:

- на приобретение основных средств – 64 млн. рублей
- На ремонт медицинских учреждений – более 60 млн. рублей

### В 2009 году выделено:

- На улучшение материально-технической базы учреждений здравоохранения – 122 млн. рублей



**Аварийные ремонтные работы – 1 млн. рублей**