


Inforeal
29 сентября 2011



Курорт Баден-Баден
Мойжес Герман / German
Moyzhes

Санкт- Петербург

Москва

Кельн



Общая информация о Баден-Бадене

- бальнео-терапевтический курорт
- 61% из 14.021 га. общей площади города составляет лес, 14 % транспортная инфраструктура, 23 % земли сел.хоз. использования, виноградники на высоте до 1003 м над уровнем моря,
- рядом границ с Францией, Швейцарией и Люксембурга.
- Средняя температура в июле 24 °С. Летний сезон



Основные данные:

- население 53 230 человек (47% мужчин / 53% женщин).
- плотность населения 389 ч /км.
- Средний возраст составляет 47,3 лет (45,2 мужчин / женщин 49,1 лет)
- 13% иностранцев.



Основные преимущества:

- 500км прогулочных тропинок
- 150 км дорожек для верховой езды..
- 14 клиник разных направлений
- 12 термальных источников
- 6 музеев искусств, такие как музей Бурда, Фрида Кало и Фаберже
- Термальные комплексы
- 120 ресторанов
- крупнейший в Германии оперный театр (170 т. посетителей в год)
- хорошая транспортная доступность (скоросные ж/д,

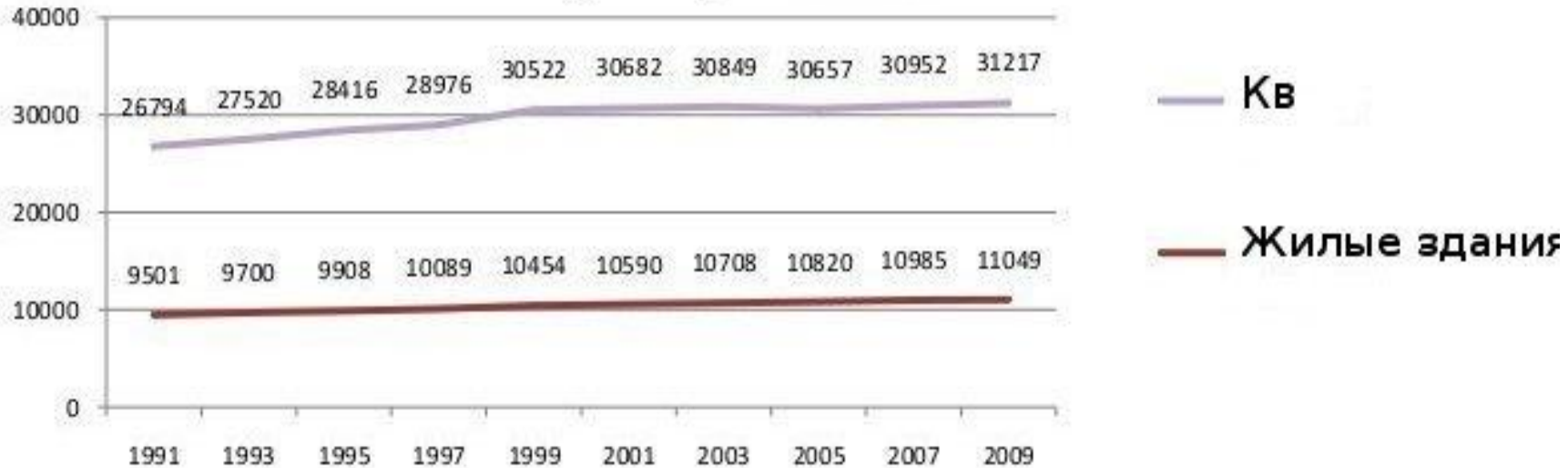


Гостиничное обеспечение

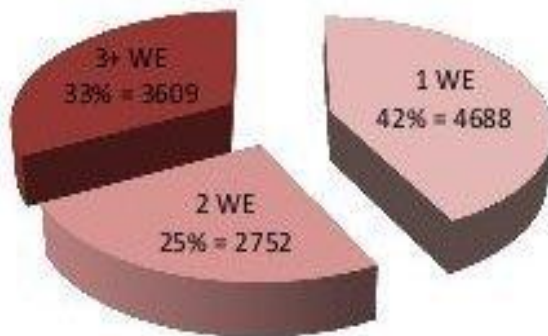
- КОЛ-ВО ГОСТИНИЦ: 83
- КОЛ-ВО ГОСТИНИЧНЫХ МЕСТ: 5434
- прибывание туристов в городе: 316 815
из них иностранных туристов: 116 806
- общее кол-во дней прибывавания туристов в гостиницах:
298 638
- кол-во ночей: 816 705
- ср. продолжительность прибывания: 2,7 дней
- годовая выручка : € 520 млн.



КОЛ-ВО ДОМОВ/КВ 1991 - 2009



Жилые здания 2010



Квартиры 2010





Инвестиционная привлекательность Германии

разрешения на строительство



2005 2006 2007 2008 2009

— здания — кв

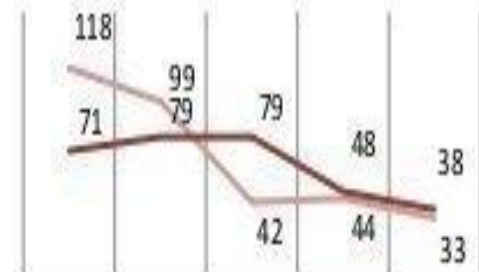
сданные в эксплуатацию объекты



2005 2006 2007 2008 2009

— здания — кв

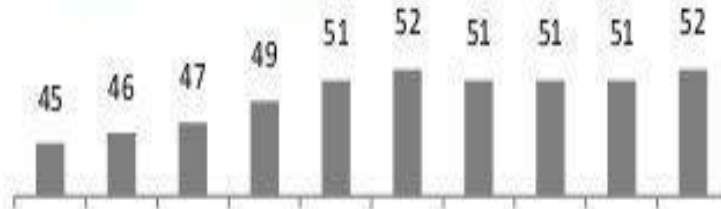
общее кол-во зданий



2005 2006 2007 2008 2009

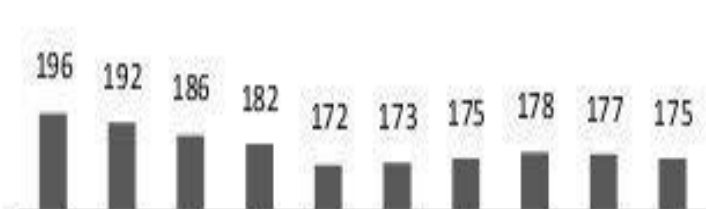
— разрешение на строительство — под ключ

жилая площадь/чел



1991 1993 1995 1997 1999 2001 2003 2005 2007 2009

соотношение 1 жилец на 100 квартир



1991 1993 1995 1997 1999 2001 2003 2005 2007 2009



- Количество жилых зданий: 11 049
- Число квартир: 31 217
- Завершённые строительства жилых домов: 38
- Доля особняков: 42%
- Двух семейные дома: 25%
- Многосемейные дома: 33%
- Жилой площади на одного жителя: 52м²



- Общий оборот рынка недвижимости Баден-Бадена на 2007/08г. составил € 479,9 мил. достигнув пика. В 2009/10г. оборот составил € 438, 4 мил., что соответствует уровню 2005г/06г.
- Цена объекта в представительном районе города начинается с 550т. и достигает 10млн. Средняя цена объекта в представительном районе города на 2008г. составляла 1,75мил., цена объекта в 2010г составляет 2млн.



Спасибо за внимание

Мойжес Герман Яковлевич
Управляющий в Германии
Группа компаний «Аверс»
g.moyzhes@avg.ru

Санкт- Петербург: +7(812) 320-9775
Москва: +7(495) 698-4723
Кёльн: +49 (221) 330-5630