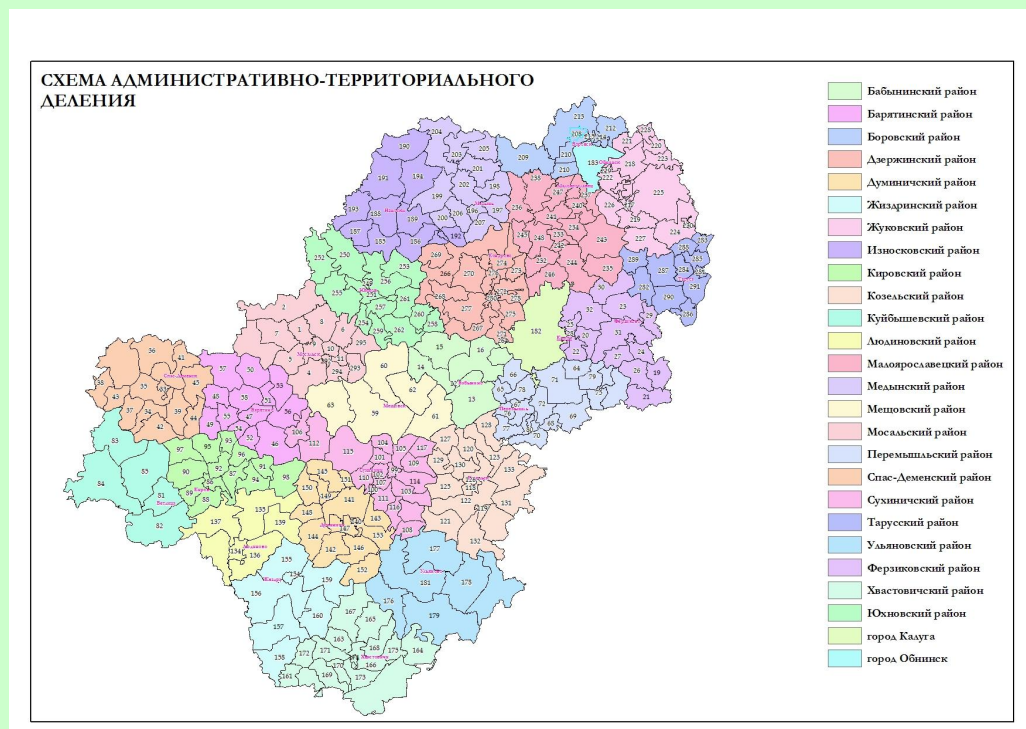




АДМИНИСТРАЦИЯ КАЛУЖСКОЙ ОБЛАСТИ Министерством строительства и жилищно-коммунального хозяйства Калужской области

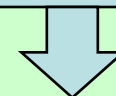
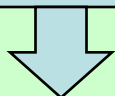
КАЛУЖСКАЯ ОБЛАСТЬ

СХЕМА ТЕРРИТОРИАЛЬНОГО ПЛАНИРОВАНИЯ

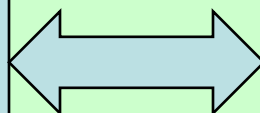


Научно-проектный институт
пространственного
планирования "ЭНКО"

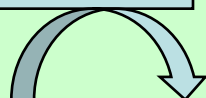
СХЕМА ТЕРРИТОРИАЛЬНОГО ПЛАНИРОВАНИЯ КАЛУЖСКОЙ ОБЛАСТИ



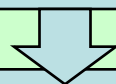
**ПОЛОЖЕНИЯ О
ТЕРРИТОРИАЛЬНОМ
ПЛАНИРОВАНИИ + ____
основных чертежей**



**ОБОСНОВЫВАЮЩИЕ
МАТЕРИАЛЫ + ____
вспомогательных карт и
схем**



ПЛАН РЕАЛИЗАЦИИ СХЕМЫ



**Схемы территориального планирования МО
Генеральные планы городов
Специальные проекты планировки ООПТ, ОЭЗ и т.п.**



Цель схемы территориального планирования:

- **Создание благоприятной среды обитания**
- **Создание условий для устойчивого социально-экономического развития**

□ **Устойчивый экономический рост: повышение уровня жизни, развитие инновационных технологий и многопрофильной экономики, повышение инвестиционной привлекательности территории**

□ **Экологическая безопасность, сохранение и рациональное использование природных ресурсов, охрана объектов культурного наследия, развитие сферы отдыха и туризма**

□ **Развитие социальной сферы: доступное образование, современное медицинское обслуживание, новое жилищное строительство и реконструкция фонда**

□ **Модернизация и развитие транспортной и инженерной инфраструктур, современных средств связи**



СХЕМА ТЕРРИТОРИАЛЬНОГО ПЛАНИРОВАНИЯ КАЛУЖСКОЙ ОБЛАСТИ

ЦЕЛИ И ЗАДАЧИ ПРОЕКТА

ОЦЕНКА РЕСУРСНОГО ПОТЕНЦИАЛА

Экономико-географический

Природно-ресурсный

Демографический

Историко-культурный

Экологический

Пространственно-средовой

Инженерно-инфраструктурный

ОБОСНОВЫВАЮЩИЕ МАТЕРИАЛЫ ТЕРРИТОРИАЛЬНОГО ПЛАНИРОВАНИЯ

Население, расселение

Приоритетные отрасли экономики

Зоны экономической активности

Макрозонирование
Планировочная структура

Транспортный комплекс

Социальный комплекс

Туристско-рекреационный комплекс

Охрана культурного наследия

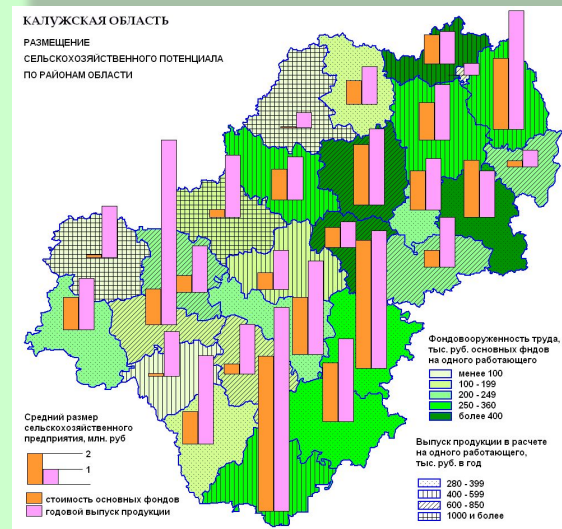
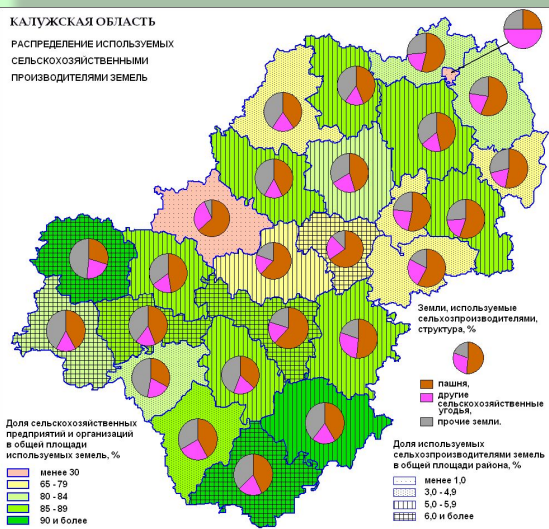
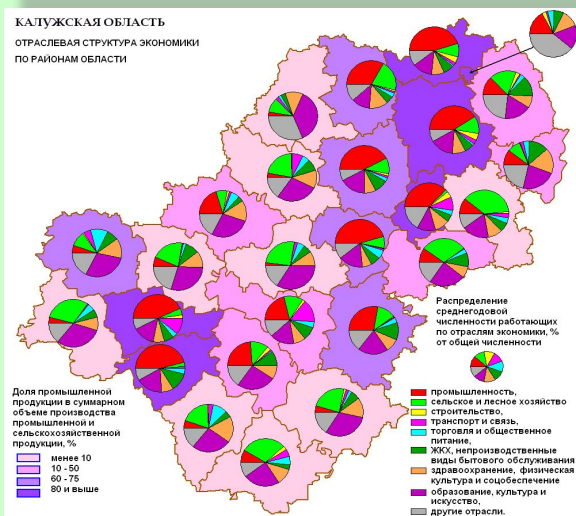
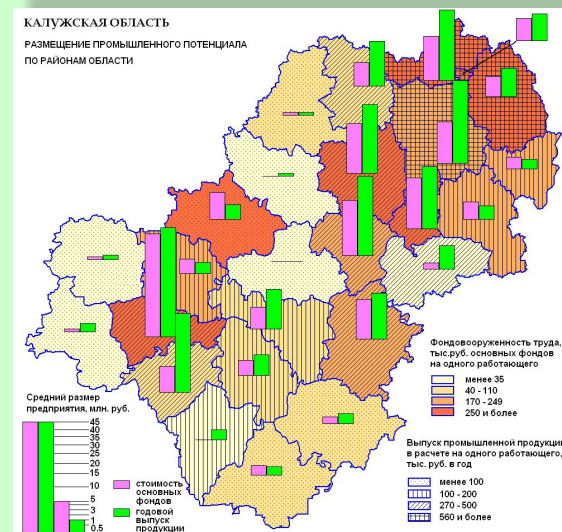
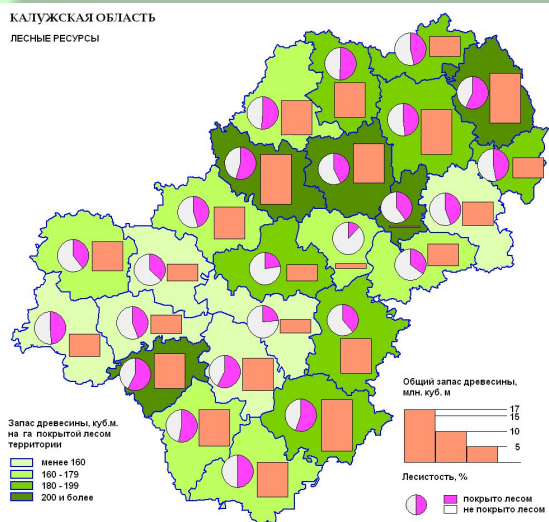
Инженерная инфраструктура

Охрана окружающей среды

ПОЛОЖЕНИЯ О ТЕРРИТОРИАЛЬНОМ ПЛАНИРОВАНИИ

ПЛАН РЕАЛИЗАЦИИ СХЕМЫ

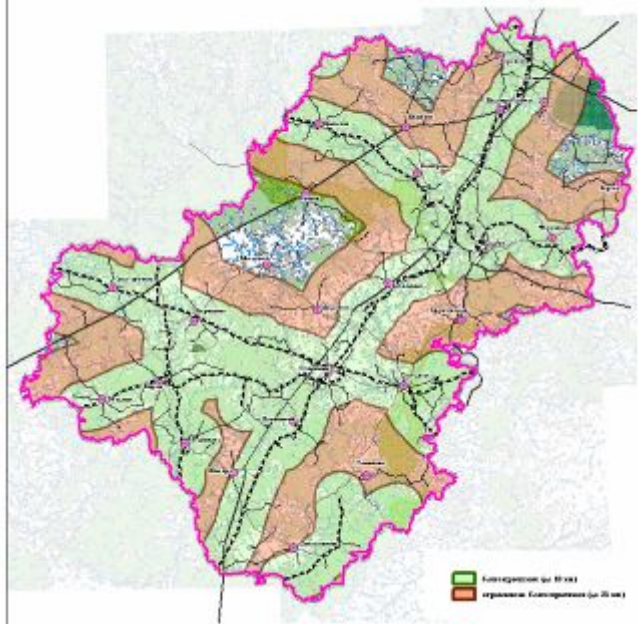
Пофакторный комплексный анализ территории



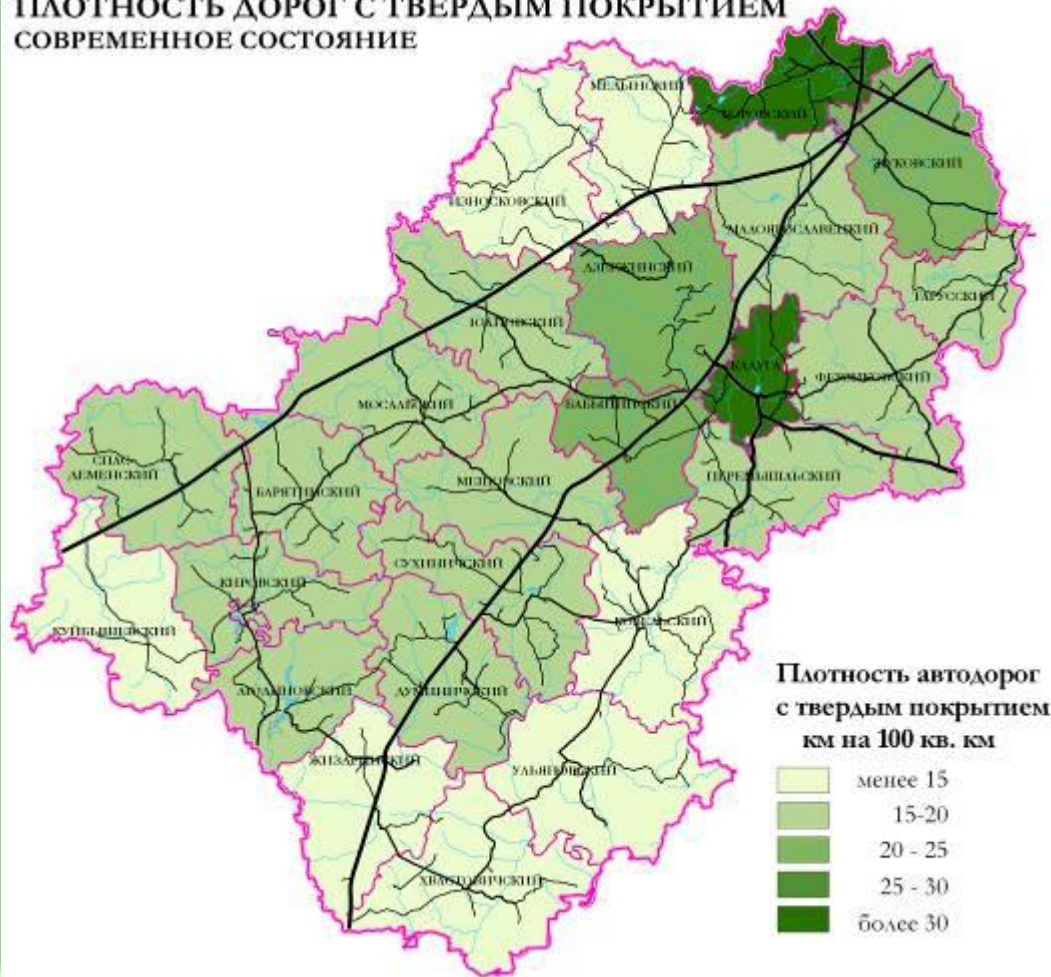
Пофакторный комплексный анализ территории



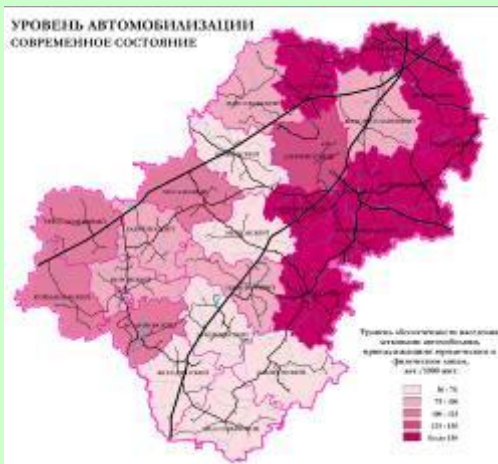
ТРАНСПОРТНАЯ ОБЕСПЕЧЕННОСТЬ ЖЕЛЕЗНЫМИ ДОРОГАМИ



ПЛОТНОСТЬ ДОРОГ С ТВЕРДЫМ ПОКРЫТИЕМ
СОВРЕМЕННОЕ СОСТОЯНИЕ



УРОВЕНЬ АВТОМОБИЛИЗАЦИИ
СОВРЕМЕННОЕ СОСТОЯНИЕ



Функционально-планировочная организация территории области. Урбанизированный каркас



КАЛУЖСКАЯ ОБЛАСТЬ СХЕМА ТЕРРИТОРИАЛЬНОГО ПЛАНИРОВАНИЯ СХЕМА ФУНКЦИОНАЛЬНОГО ЗОНИРОВАНИЯ

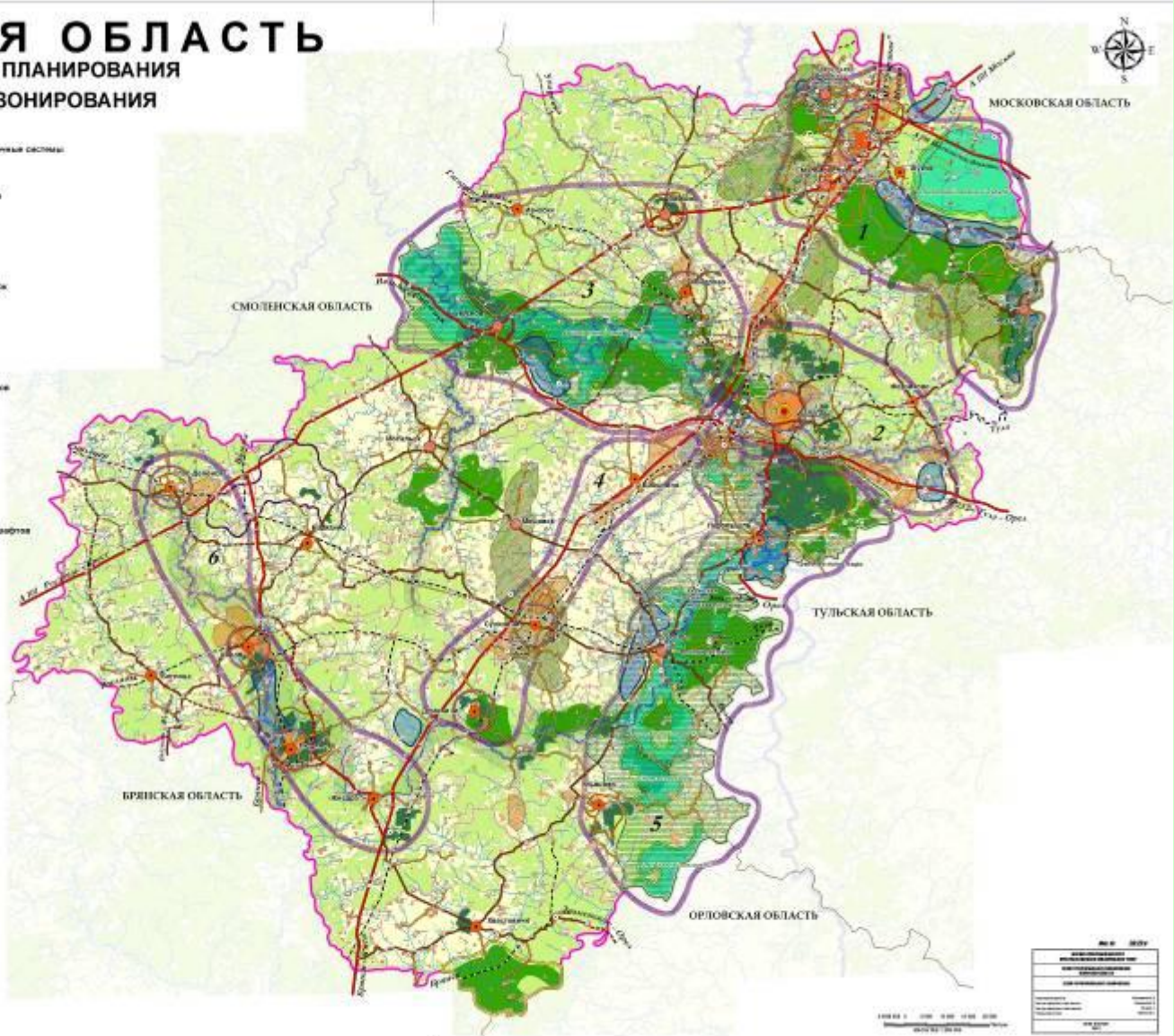
- схема, густотар.
- УРБАНИЗИРОВАННЫЕ ЗОНЫ**
 - зоны поселков
 - зоны перспективного градостроительного развития (зоны экономической активности)
 - полосы роста
 - ЗОНЫ ПРЕИМУЩЕСТВЕННО ПРИРОДООХРАННОГО НАЗНАЧЕНИЯ**

Особо охраняемые природные территории:

 - заповедники «Блаженный сад», Национальный парк «Утрица», Природный заказник «Тадуса»
 - градостроительные парки
 - ландшафтные заказники
 - особо ценные леса
 - интерьерные зоны рек
 - целинные участки болотных комплексов
 - ареалы сосредоточения биологических ресурсов
 - ЗОНЫ ПРЕИМУЩЕСТВЕННО СЕЛЬСКОХОЗЯЙСТВЕННОГО НАЗНАЧЕНИЯ**
 - ЗОНЫ ПРИРОДНО-РЕКРЕАЦИОННОГО НАЗНАЧЕНИЯ**
 - зеленые зоны городов
 - ландшафтные туристско-рекреационные зоны
 - ландшафтные рекреационные зоны
 - бальнеологические-рекреационные зоны
 - зоны рекреативных территорий и исторические ландшафты
 - ЗОНЫ ИСТОРИКО-КУЛЬТУРНОГО НАЗНАЧЕНИЯ**
 - исторические парки
 - историко-культурные ландшафты
 - зоны сосредоточения памятников археологии
 - Памятники федерального значения:**
 - исторические усадьбы
 - древние городища
 - места палеонтологического туризма
 - конфессиональные объекты
 - бальнеологические объекты
 - прочие памятники федерального значения
 - ТРАНСПОРТНАЯ ИНФРАСТРУКТУРА**

Автотрассы

 - федеральные
 - территориальные основные
 - территориальные вторичные
 - железные дороги
 - маршруты водного туризма
 - Гражданские аэропорты
 - СИСТЕМА НАСЕЛЕНИЯ**
 - Капула - центр области
 - Районные центры
 - Населенные пункты с численностью:**
 - 1 - 30
 - 31 - 100
 - 101 - 500
 - 501 - 1000
 - 1001 и более
 - Границы Капужской области
 - Границы административных районов
 - Границы субъектов Федерации
 - Рек, ручьи
 - Водные объекты



Природно-экологический каркас



КАЛУЖСКАЯ ОБЛАСТЬ СХЕМА ТЕРРИТОРИАЛЬНОГО ПЛАНИРОВАНИЯ ПРИРОДНО-ЭКОЛОГИЧЕСКИЙ КАРКАС

ЯДРА ПРИРОДНО-ЭКОЛОГИЧЕСКОГО КАРКАСА:

- Национальный заказник "Козьмодемьянские озера"
- Национальный парк "Угра"
- Природный заказник "Таруса"
- Национальный парк "Калужский бор"
- Национальные парки

ЭЛЕМЕНТЫ ПРИРОДНО-ЭКОЛОГИЧЕСКОГО КАРКАСА:

- Заповедные угодья
- Зоны охраны лесных массивов с высоким уровнем природоохранного значения
- Водоохранная зона реки
- Линия водораздела между бассейнами Волги и Дняпра
- Зоны формирования степи бассейнов Дняпра
- Участки заповедных экосистем
- Международные экологические коридоры

ПРОЕКТНЫЕ ПРЕДЛОЖЕНИЯ:

- Проектные охранные зоны
- Зоны экологического риска
- Зоны рекреационных территорий и историко-культурного наследия
- Зоны экологического риска

ПОСЕЛЕНИЯ:

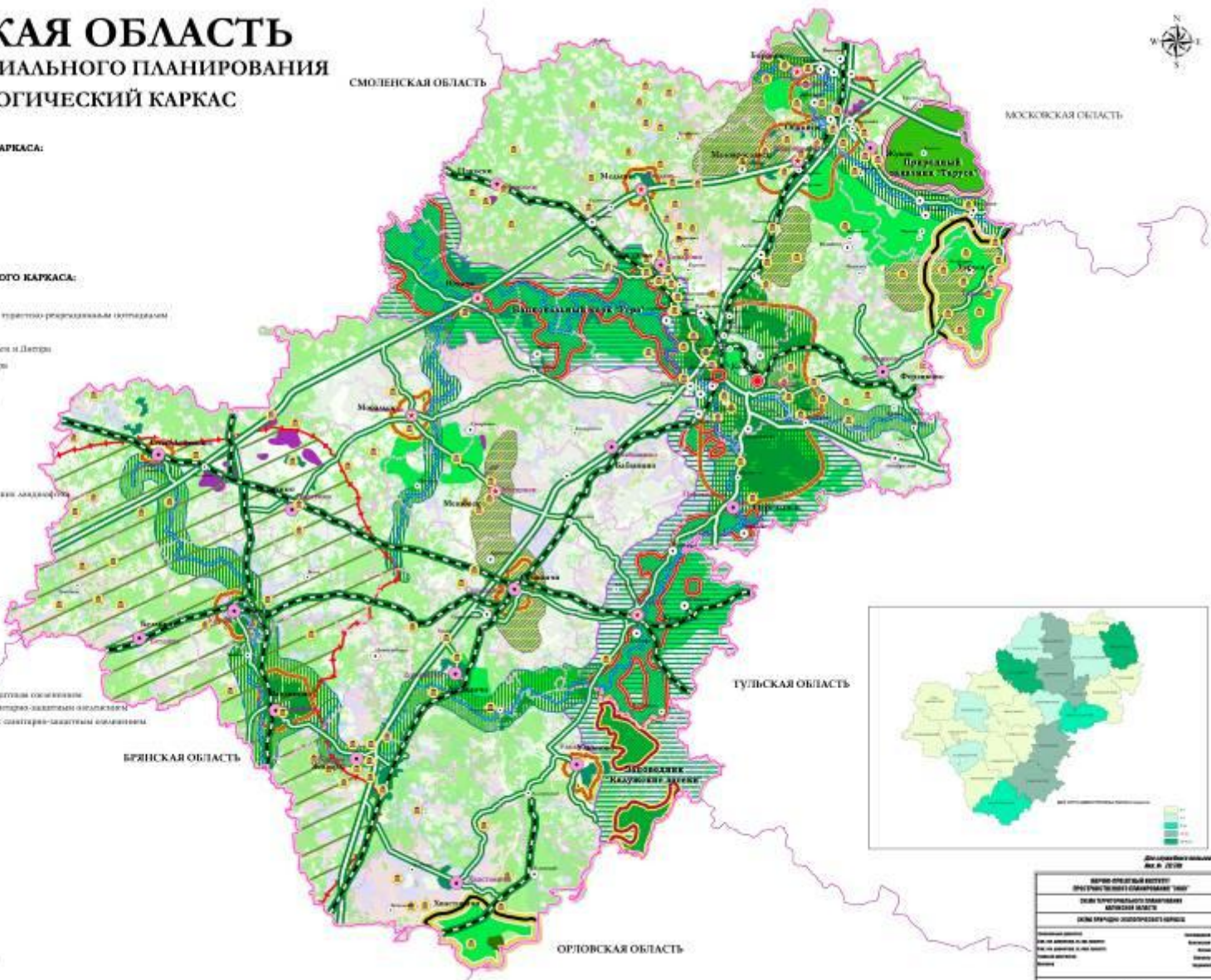
- Капеты - центр области
- Центры административных районов
- Исторические города
- Города и поселки на основных транспортных путях

ГРАНИЦЫ:

- Граница Калужской области
- Границы административных районов

ТРАНСПОРТНАЯ ИНФРАСТРУКТУРА:

- Железнодорожные линии с санитарно-защитными зонами
- Федеральные автомобильные дороги с санитарно-защитными зонами
- Территориальные автомобильные дороги с санитарно-защитными зонами



М 1: 350 000

Департамент экологии
№ от 10.09.2007

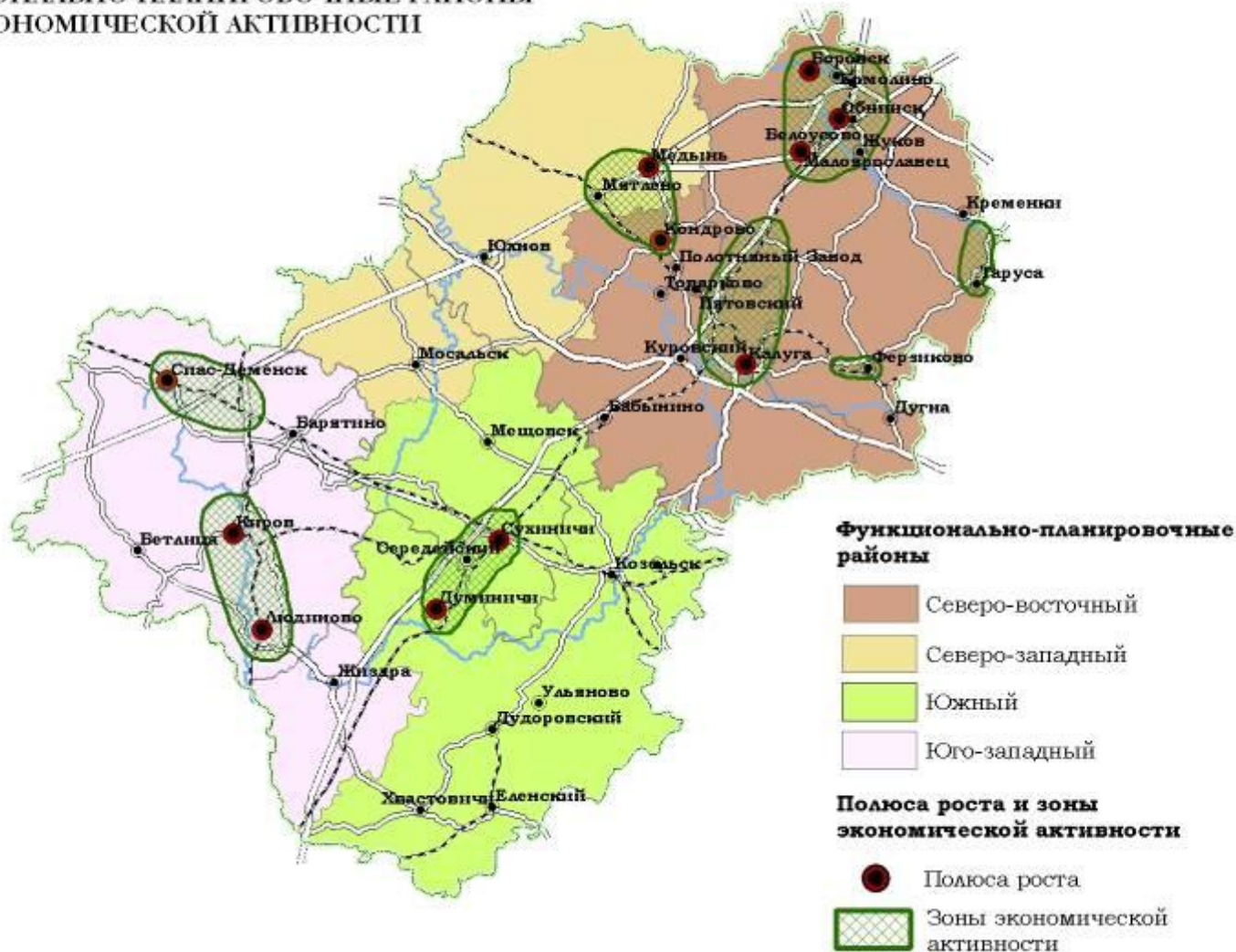
| | |
|--|----------------|
| КОПИО СРЕДСТВЫ ЗАЩИТЫ | |
| ПРОДУКТЫ НЕ ПОДЛЕЖАЮТ ОБРАБОТКЕ | |
| СДЕЛАН ТЕРРИТОРИАЛЬНЫМ УПРАВЛЕНИЕМ | |
| КАЛУЖСКОЙ ОБЛАСТИ | |
| ИЗДАНИЕ РАССЕЛЕННО-ТЕМАТИЧЕСКОГО КАРТА | |
| Исполнитель: | Исполнитель 1: |
| Проверен: | Исполнитель 2: |
| Утвержден: | Исполнитель 3: |
| Дата: | Исполнитель 4: |
| 2007 ГОДУ | |

Функционально-планировочное районирование. Зоны экономической активности и полюса роста



КАЛУЖСКАЯ ОБЛАСТЬ

ФУНКЦИОНАЛЬНО-ПЛАНИРОВОЧНЫЕ РАЙОНЫ ЗОНЫ ЭКОНОМИЧЕСКОЙ АКТИВНОСТИ



Прогноз численности населения

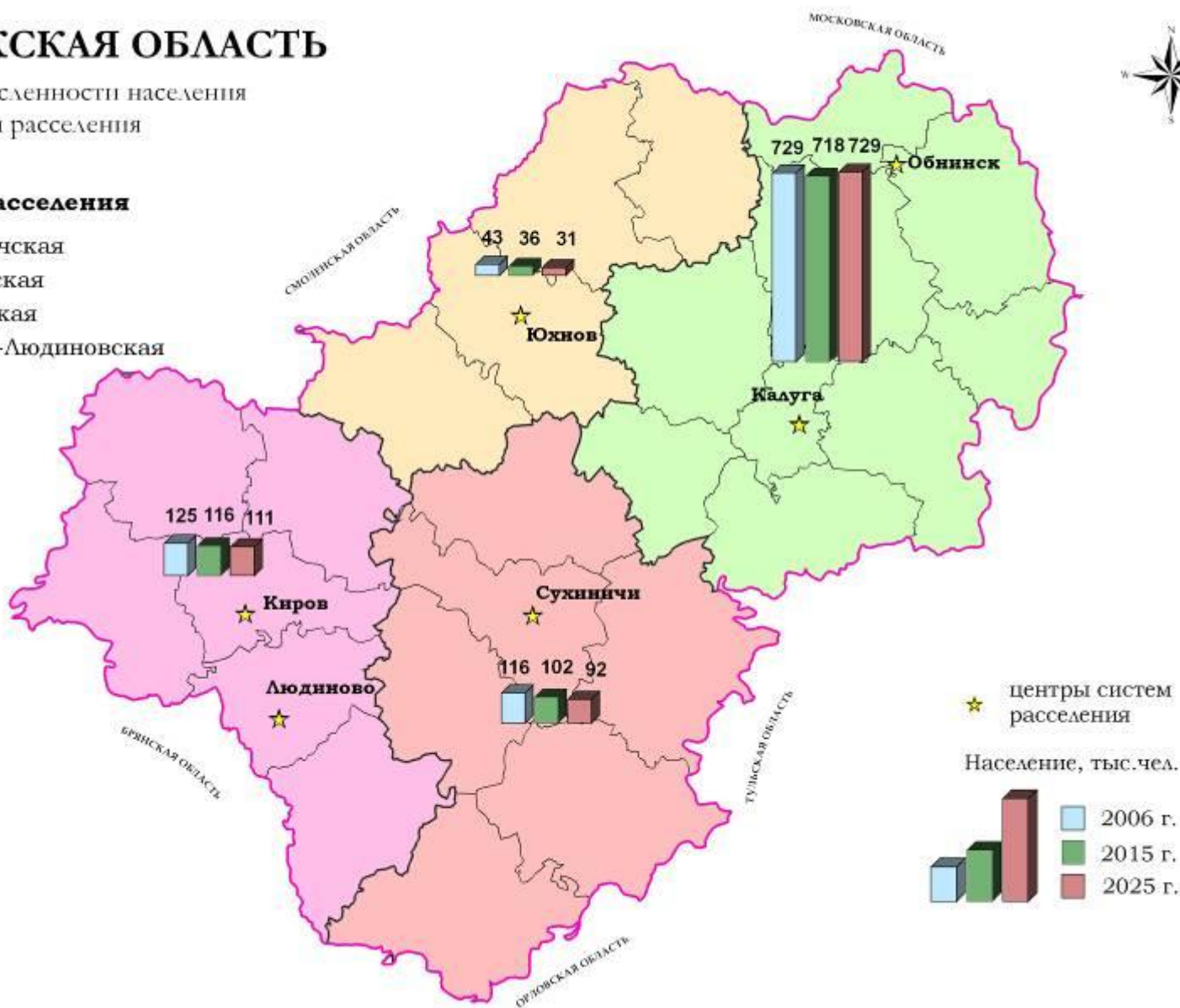


КАЛУЖСКАЯ ОБЛАСТЬ

Прогноз численности населения
по системам расселения

Система расселения

- Сухиничская
- Юхновская
- Калужская
- Кирово-Людиновская



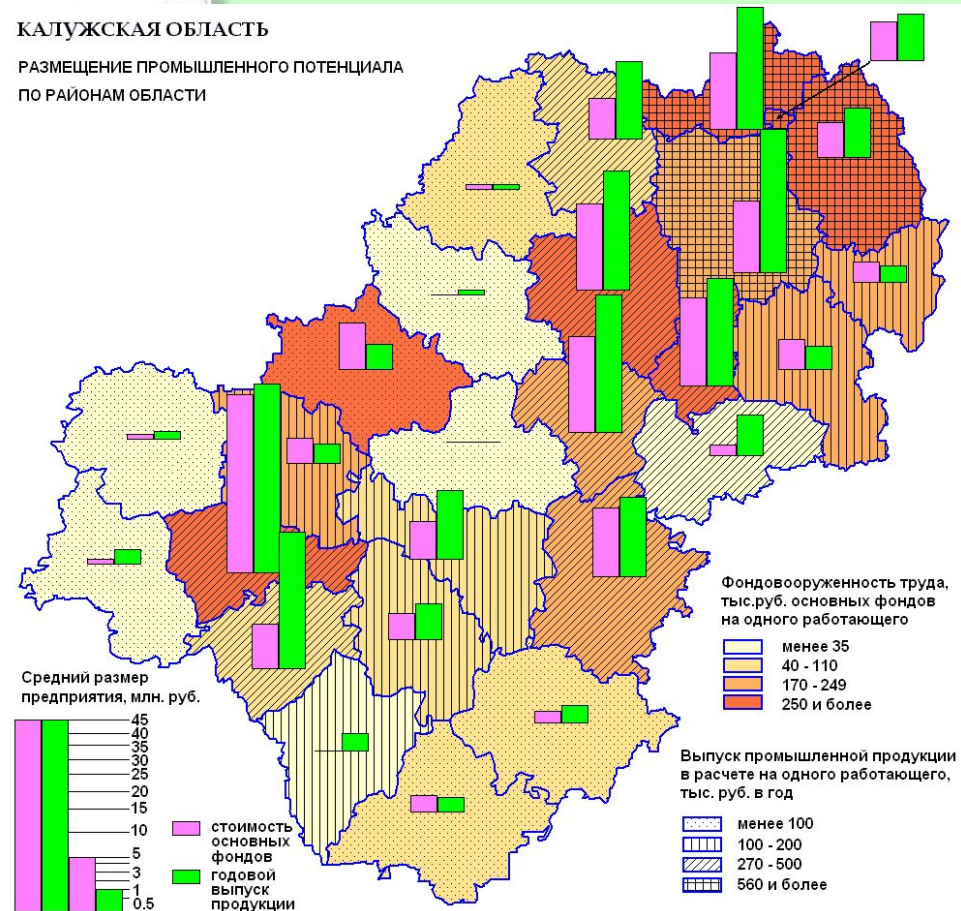
Промышленный комплекс



КАЛУЖСКАЯ ОБЛАСТЬ
РАЗМЕЩЕНИЕ ОТРАСЛЕЙ ПРОМЫШЛЕННОСТИ



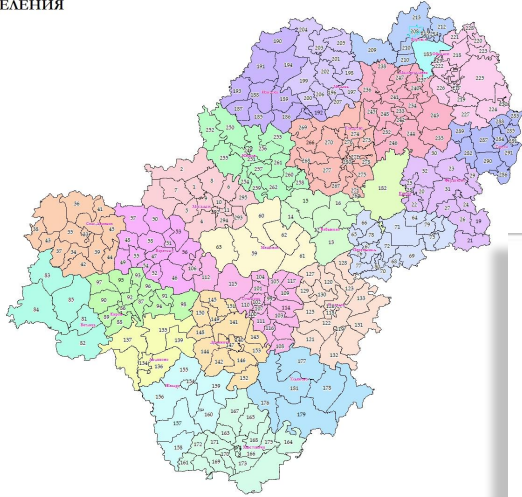
КАЛУЖСКАЯ ОБЛАСТЬ
РАЗМЕЩЕНИЕ ПРОМЫШЛЕННОГО ПОТЕНЦИАЛА
ПО РАЙОНАМ ОБЛАСТИ



Система расселения

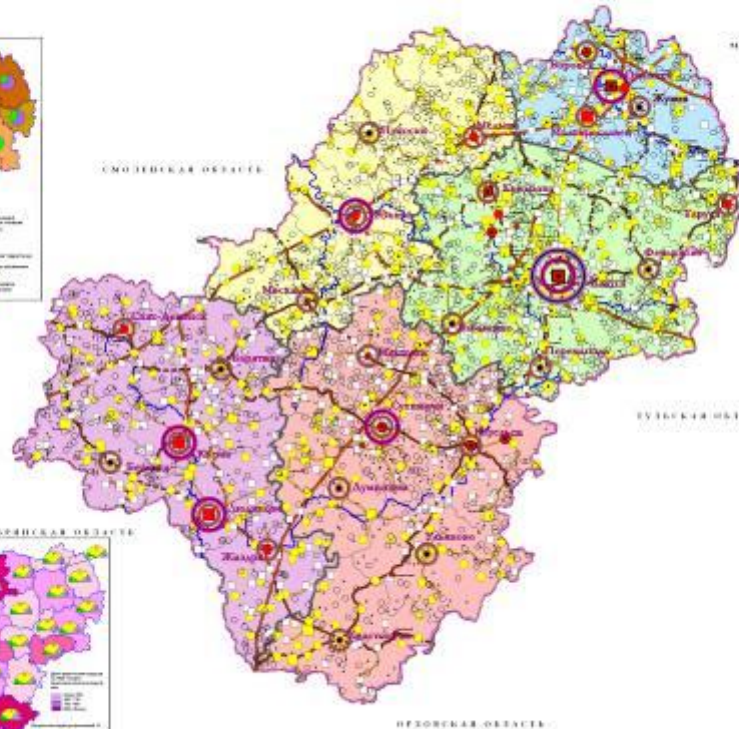


СХЕМА АДМИНИСТРАТИВНО-ТЕРРИТОРИАЛЬНОГО ДЕЛЕНИЯ



- Бабинский район
- Барятинский район
- Боровский район
- Дзержинский район
- Думиничский район
- Жуковский район
- Жуковский район
- Низинский район
- Кировский район
- Козельский район
- Куйбышевский район
- Алавинский район
- Малоярославский район
- Мещовский район

КАЛУЖСКАЯ ОБЛАСТЬ
СХЕМА ТЕРРИТОРИАЛЬНОГО ПЛАНИРОВАНИЯ
КАРКАС РАССЕЛЕНИЯ



- Города и поселки городского типа с населением, чел.**
- до 5000
 - 5001 - 10000
 - 10001 - 20000
 - 20001 - 50000
 - 50001 - 110000
 - 110001 - 400000

- Сельские населенные пункты с населением, чел.**
- без населения
 - 1 - 30
 - 31 - 100
 - 101 - 500
 - 501 - 1000
 - 1001 - 5000

- Центры систем расселения**
- Центры систем расселения
 - Районные центры
 - Областной центр

- Системы расселения**
- Сухожичская
 - Южновская
 - Калужская
 - Обнинская
 - Кирово-Алавинская

Развитие туризма и рекреации



КАЛУЖСКАЯ ОБЛАСТЬ СХЕМА ТЕРРИТОРИАЛЬНОГО ПЛАНИРОВАНИЯ СХЕМА РАЗВИТИЯ ТУРИЗМА И РЕКРЕАЦИИ

Центры туризма

- исторический центр туризма
- локальные центры туризма
- Туристский ЦОЗ

Достопримечательные места

- исторические города
- прочие исторические достопримечательности
- исторические усадьбы и комплексы
- монастыри

Особо охраняемые природные территории и объекты

- Национальный парк "Угра"
- Заповедник "Калужские засеки"
- Природный заказник "Таруса"
- Памятники природы

Инфраструктура размещения туристов и отдыхающих

- Дома отдыха и оздоровления
- Мотели
- Гостиницы
- Горнолыжный центр
- Гостевые дома
- Дома отдыха, пансионаты
- Санатории

Транспортная инфраструктура

- Железнодорожные линии
- Федеральные автомобильные дороги
- Территориальные автомобильные дороги

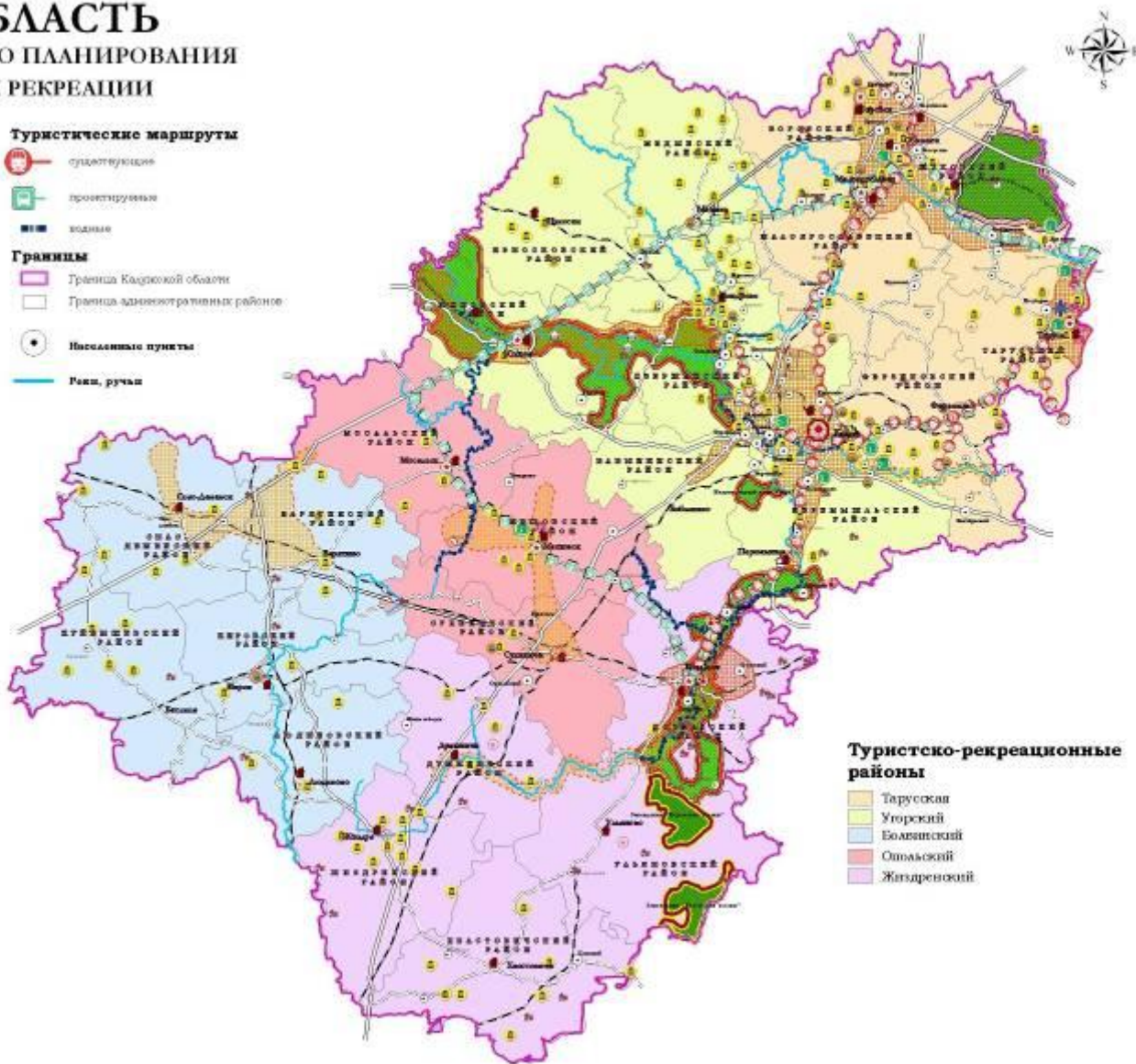


Туристические маршруты

- оздоровительные
- прогулочные
- водные

Границы

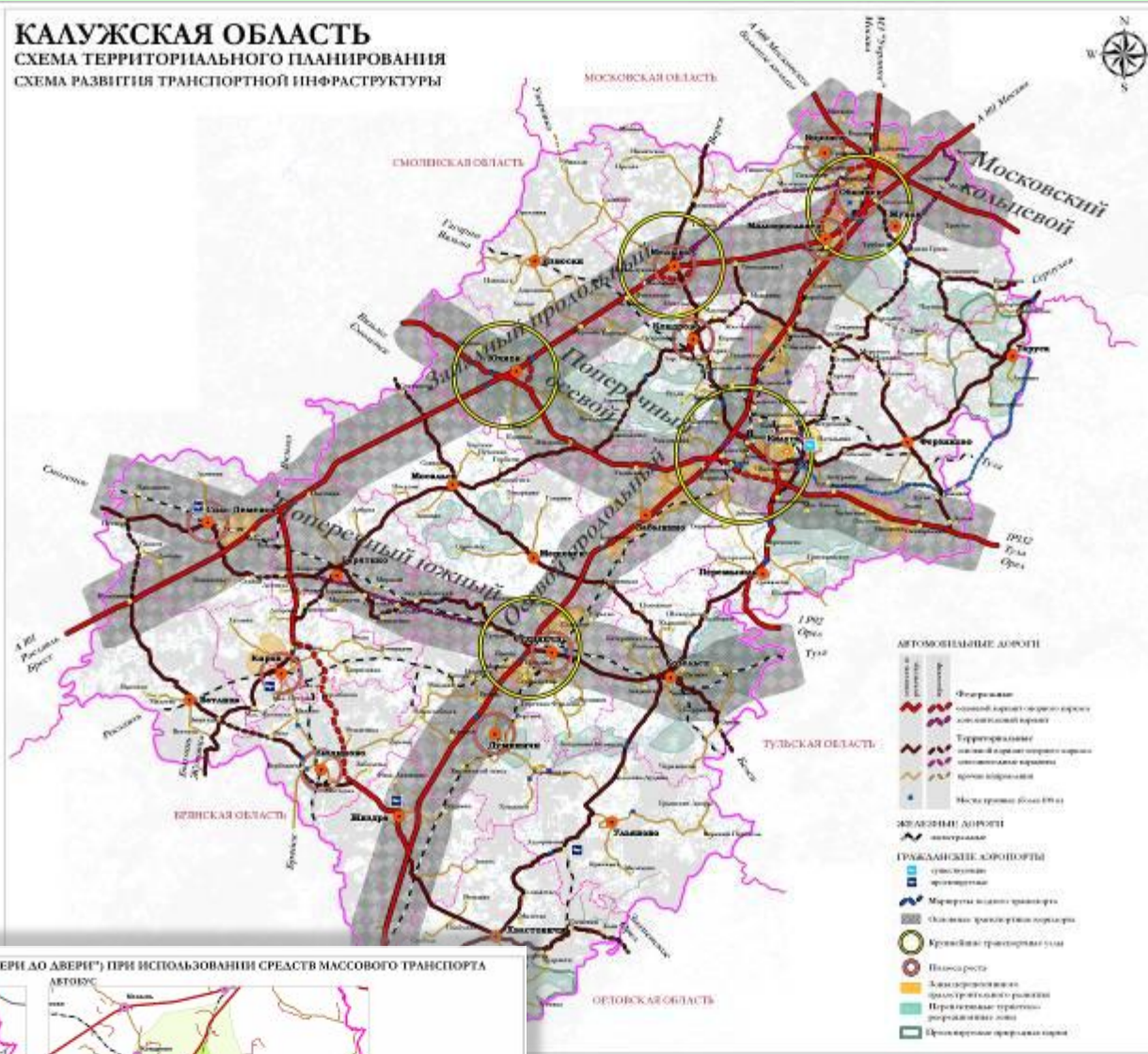
- Граница Калужской области
- Граница административных районов
- Населенные пункты
- Реки, ручьи



Туристско-рекреационные районы

- Тарусский
- Угорский
- Болховский
- Опатовский
- Жуковский

Схема развития транспортной инфраструктуры



Охрана природы и рациональное природопользование

