



# Мобильная маркировка

Новое решение для сложных задач

Подготовил Орлов Михаил

**CASIO**<sup>®</sup>

 **ГЕКСАГОН**  
Штриховой код. Оборудование. Системы



## Что такое мобильная маркировка

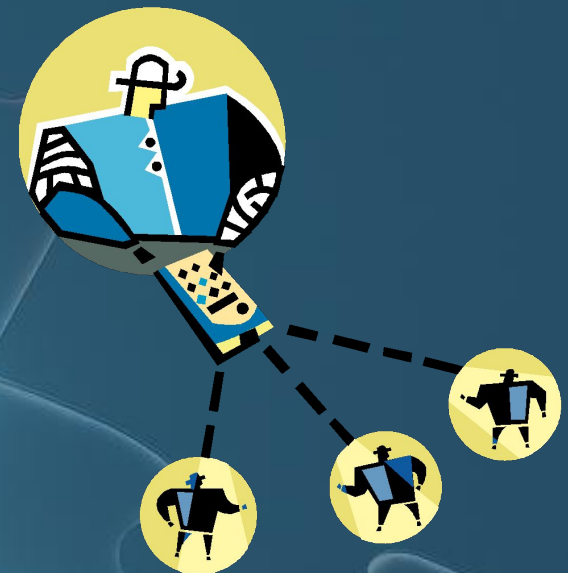
- Программно- аппаратный комплекс, разработанный компанией «ЦШК Гексагон»
- Состоит из терминала Casio DT-930 или Casio DT-X5 с установленным программным обеспечением Goods и мобильного принтера Zebra серии QLPlus
- Устройства соединены протоколом Bluetooth.





## Какие задачи решает

- Быстрая переоценка товара в торговом зале
- Мобильная маркировка товара при складском учете
- Подготовка документации на складские операции (упаковочные листы и т.д.)
- Параллельное ведение маркировки и учета
- Борьба с очередями






## Для кого интересно решение

- Розничная торговля одеждой!!!
- Остальная розничная торговля
- Складской учет и логистика
- Быстрая маркировка при инвентаризации основных средств







# Переоценка в розничном магазине одежды. До мобильной маркировки


- 1. Сбор товара для переоценки
- 2. Подготовка новых цен для печати
- 3. Печать новых этикеток с ценами
- 4. Перемаркировка товаров новыми этикетками
- 5. Размещение товара в торговом зале



# Переоценка в розничном магазине одежды. Недостатки старого способа

1. Трудоемкость
2. Большое количество ошибок
3. Длительное время переоценки
4. Большое количество привлеченного персонала
5. Отсутствие автоматизации процесса переоценки






# Переоценка в розничном магазине одежды. Использование мобильной маркировки

- 1. Загрузка товарного справочника с новыми ценами в терминал
- 2. Переоценка изделий не отходя от товара
- И ВСЁ!!! Переоценка завершена





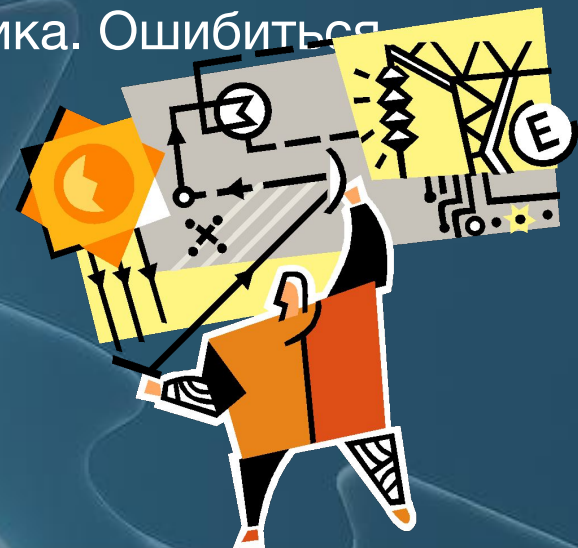
# Переоценка в розничном магазине одежды. Преимущества мобильной маркировки

- 1. Мобильность – переоценка не отходя от товара
- 2. Скорость – быстрая переоценка


- 3. Надежность – отсутствие ошибок связанных с перемаркировкой.

Считывание штрихового кода и печать нового ценника. Ошибиться невозможно.

- 4. Возможность вести переоценку и учет товара одновременно







# Практическая часть. Настройка мобильной маркировки

1. Установка ПО Goods версия не ниже 2.95 только для терминалов DT-930 и DT-X5
2. Подбор расходных материалов
2. Авторизация принтера и загрузка в него русского шрифта
3. Подготовка шаблонов в LabelView
4. Работа в Goods
  - 4.1. Подключение к принтеру
  - 4.2. Загрузка шаблонов в терминал
  - 4.3. Выбор шаблона и маркировка





## Вопросы?

**Спасибо за внимание.**

**Со всеми интересующими Вас вопросами  
Вы можете обращаться по телефону  
+7(495)788-79-20.  
Контактное лицо Орлов Михаил.**