

Природные комплексы Восточной Сибири

Урок 2

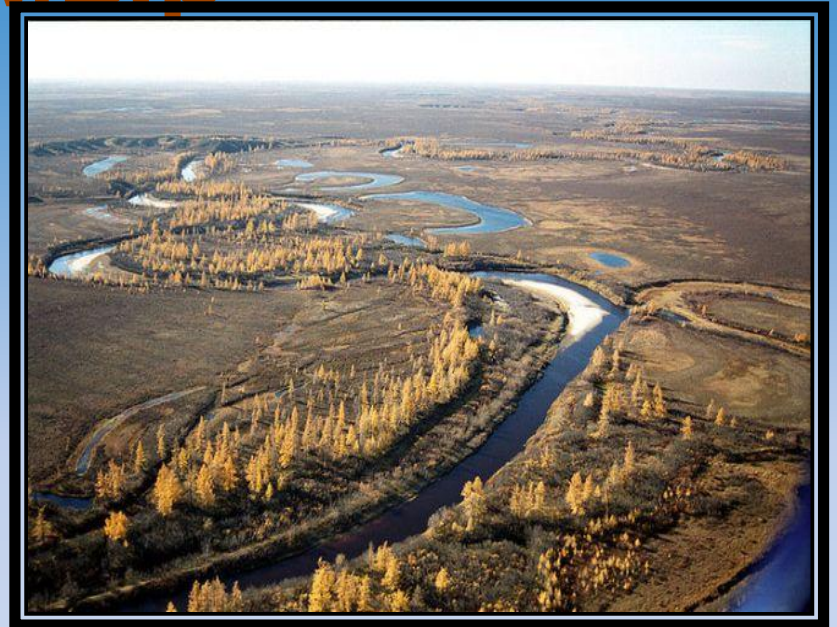
Природные комплексы Восточной Сибири:

- Тундры на полуострове Таймыр;
- Природа Якутии;
- Востоносибирская тайга;
- Минусинская котловина;
- Алтай – золотые горы.

Тундры на полуострове Таймыр



Горная тундра:
поверхность грунта почти
полностью обнажена



Равнинная тундра:
из растительности
присутствуют лишайники,
кустарнички.





**В тундре
большое
количество
мелких озер,
рек, берега
которых летом
покрываются
цветущим
ковром
незабудок,
ромашек,
астрагала.**



Растительный мир тундры



Даурская лиственница.



Животный мир тундры



Природа Якутии

Якутия – самая большая республика России. И самая холодная. На территории республики находятся лишь две природные зоны: тундра и тайга. Якутия знает лишь два сезона года – долгую морозную зиму и короткое лето. Есть в Якутии поговорка: «В Якутии одиннадцать месяцев зима, а остальное время лето».



Природа Якутии

Климат резко континентальный. Местные жители так описывают якутскую зиму: «Всюду царит ненарушаемая тишина и спокойствие, безмолвие. Все замерзло, оцепенело, превратилось в лед, который здесь приобретает твердость горной породы. Даже свод неба кажется куполом, выточенным изо льда. Он бледен, прозрачен, и по целым неделям не видно на нем ни облачных пятен, ни туч... Недвижимые ветром, как замороженные стоят леса, одетые толстым слоем снега».



Природа Якутии

Полюс холода
Северного
полушария – город
Оймякон. Здесь в
Оймяконской
впадине
температура
опускалась до -71°C .



Якутия – территория с многолетней мерзлотой.

+

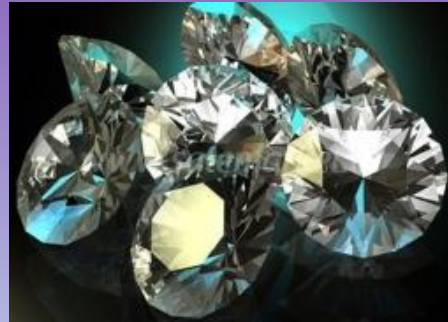
Мерзлота удобна при подземных работах;
Шахты почти не нуждаются в креплении, не нужен водоотлив;
Мерзлота – холодильник для скоропортящихся продуктов.

-

Мерзлота осложняет водоснабжение поселков;
При строительстве зданий приходится применять специальные технологии, позволяющие «консервировать» мерзлоту.



Природа Якутии



- Якутия – сокровищница минерального сырья. Здесь есть уголь и железная руда, золото и алмазы, залежи цветных металлов и слюды. Центр алмазодобычи – город Мирный.



ВОСТОЧНОСИБИРСКАЯ ТАЙГА

*«... Сила и очарование тайги не в деревьях – гигантах
и не в гробовой тишине, а в том, что разве одни
только перелетные птицы знают, где она
кончается...»*

(А.П. Чехов)



Восточносибирская тайга

Тайга – самая холодная зона страны в зимнее время (температура может достигать -40°C ;

Осадков выпадает от 300 до 600 мм в год;

Речная система густая, реки полноводны в течение всего года. Много озер и болот.

Красноярск
Krasnoyarsk
Krasnojarsk



РАСТИТЕЛЬНЫЙ МИР ТАЙГИ



Ель



Сосна



Пихта



Лиственница



ВОСТОЧНОСИБИРСКАЯ ТАЙГА

Леса – могучие
фабрики кислорода,
здравницы и места
отдыха.

Сосновый бор с его
ароматным
смолистым воздухом
и медно-розоватыми
отсветами стволов –
одно из украшений
русской природы.



ЖИВОТНЫЙ МИР ТАЙГИ



Минусинская котловина

Большой древний межгорный прогиб, ограниченный с востока Восточным Саяном, с запада Кузнецким Алатау, с юга Западным Саяном, с севера невысоким хребтом Арга.

Рельеф в котловине не ровный, а с сопками, холмами и низкогорьями.

Природная зона в котловине – степь и лесостепь.



Минусинская котловина – Сибирская Италия

- Особенность климата – температурная инверсия, то есть обратное распределение температуры по вертикали: возрастание ее снизу вверх вместо обычного убывания.
- Теплый климат позволяет жителям заниматься садоводством и бахчеводством, а также выращивать зерновые культуры.



Алтай – золотые горы.

Алтын – золотой (тюрк.).

Алтай – золотые горы.

Алтай – самые высокие горы Сибири.

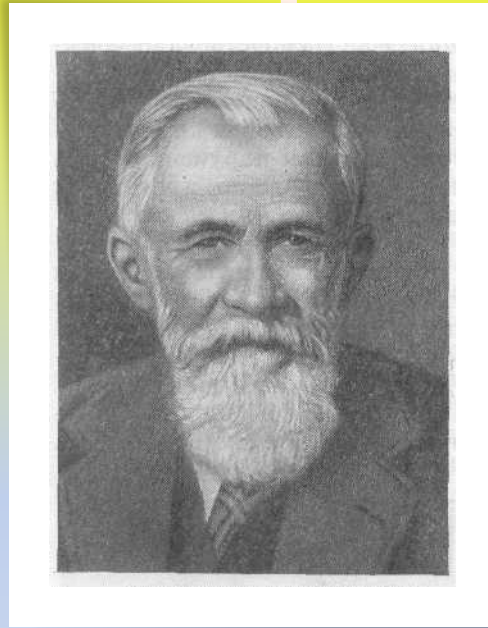
Самая высокая вершина – гора Белуха
(4506 м)



Алтай – золотые горы



Художник **Николай Рерих** считал Алтай жемчужиной Сибири и все Азии. Он восхищался этой чудесной страной, полной «прекрасных лесов, гремящих рек и белоснежных хребтов».



Именно на Алтае академик **Владимир Афанасьевич Обручев** выявил новейший этап в развитии рельефа – неотектонический.



вер. Белуха Вост. (4506 м.)

пик Делоне (4260 м.)

пер. Аккемская стена (3Б*)

вер. Белуха Зап. (4435 м.)

пер. Делоне (2Б)

Белуха! Величественная, белая, покрытая вечными снегами и льдом. Белуха неприветлива. Черные отвесные скалы, трещины в ледниках, грохочущие лавины и камнепады внушали алтайцам страх. По алтайским легендам на вершине и в пещерах обитает злой дух, который карает каждого, кто приблизится к священной горе.



Реки Алтая



Река Катунь

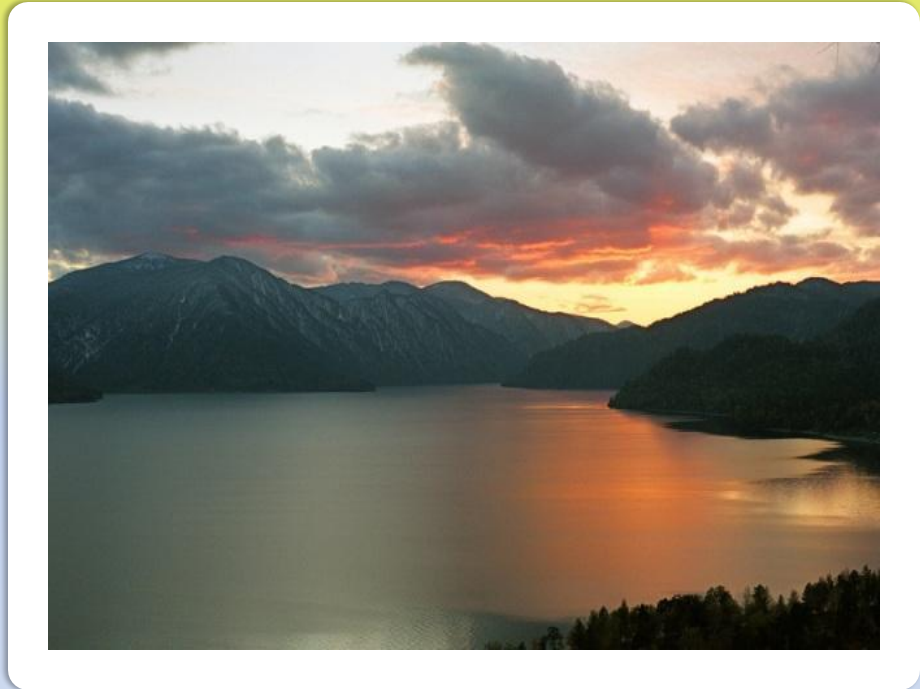


Река Чулышман

Примечательной чертой Алтая являются долины рек Катунь и Чулышмана. Они протекают большей частью в глубоких каньонах, сравнимых с Гранд-Каньоном в США. Украшением Чулышмана служат многочисленные водопады боковых притоков.



Украшение Алтая – Телецкое озеро



Телецкое озеро называют малым Байкалом. Чистейшая вода, горное обрамление, богатый животный мир привлекают сюда многочисленных туристов. Отличительной чертой растительности являются реликтовые леса в бассейне Телецкого озера.



Алтай – объект всемирного природного наследия

