



*От Великого прошлого
к Достойному будущему...*



Орловская область



Орел – третья литературная столица

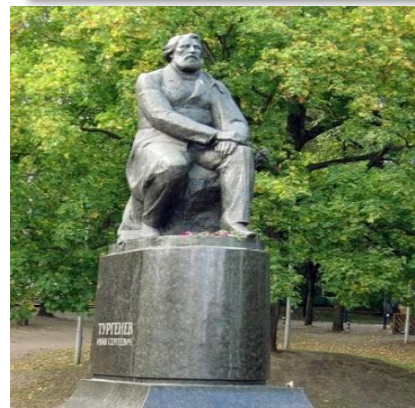
Орел «...вспоил на своих мелких водах столько русских литераторов, сколько не поставил их на пользу родины никакой другой русский город...» Н.С. Лесков

В Орле родились

Писатели: И.С.Тургенев, Н.С.Лесков, Л.Н.Андреев
историк Т. Н. Грановский
философ М.М. Бахтин
герой Отечественной войны 1812 генерал А. П. Ермолов
полярный исследователь В. А. Русанов
астроном П. К. Штернберг,
хирург П. И. Дьяконов,
учёный-гидравлик Н. Н. Павловский,
архитектор И. А. Фомин
и многие другие талантливые россияне.

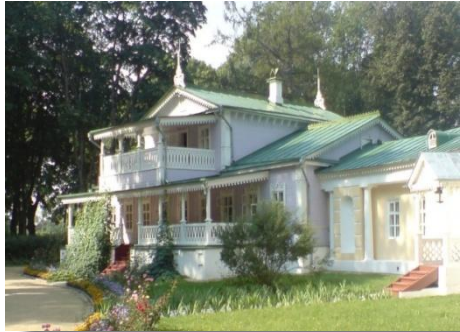
С Орловским краем связаны жизнь и творчество

А. А. Фета, И. А. Бунина, М. М. Пришвина, А.Н. Апухтина и других писателей и поэтов

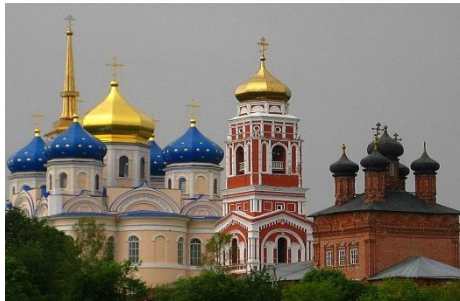




Орловская область – культурный центр

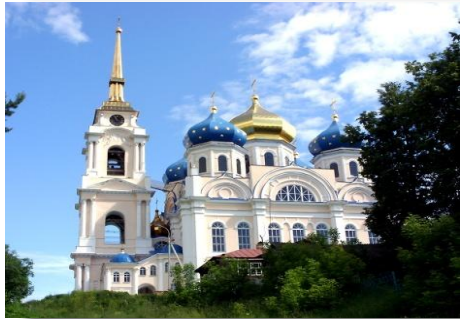


□ Спасское-Лутовиново – родовая усадьба Ивана Тургенева;



□ Дом «Лизы Калитиной» в 2009 году стал победителем народного конкурса «Семь чудес Орловщины» в номинации «Лучшее литературное место»;

□ Национальный парк «Орловское полесье», где действует единственный в стране лесной зоопарк;



□ Церковь Святой Троицы один из старейших и ярчайших памятников архитектуры города Болхов



Научно-исследовательский потенциал Орловской области

8 государственных ВУЗов

Более 46 тысяч студентов

226 специальностей

175 инновационных проектов





Конкурентные преимущества Орловской области





Выгодное территориально-географическое расположение

Основные автодороги региона:

M2 Крым

P119 Орёл — Тамбов

A141 Орёл — Витебск

P92 Орёл — Калуга

Железнодорожные магистрали региона:

Москва — Харьков — Симферополь

Рига — Орёл

Расстояние до других городов

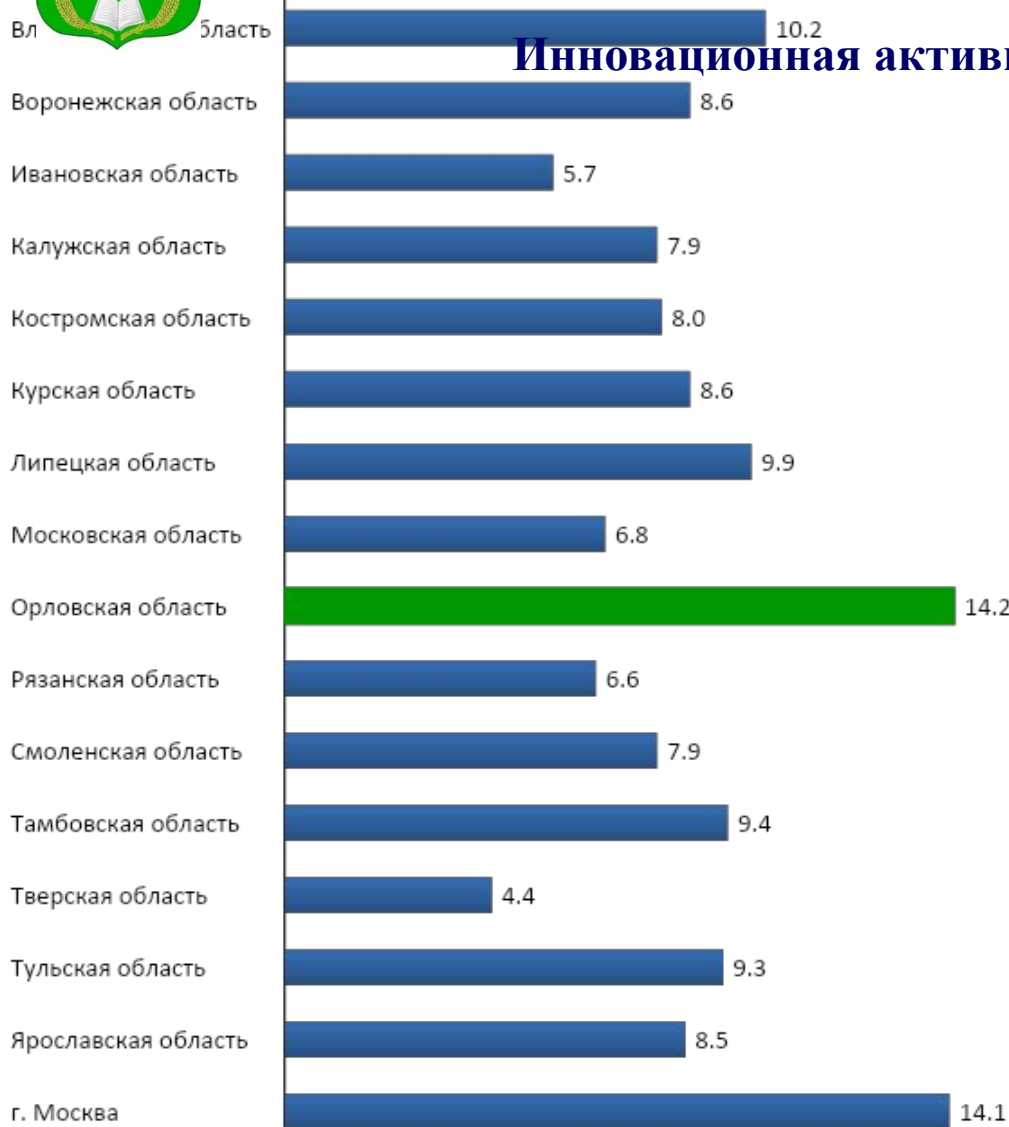
□ Брянск	140 км	□ Воронеж	320 км
□ Тула	180 км	□ Москва	380 км
□ Липецк	270 км	□ Харьков	400 км
□ Калуга	280 км	□ Киев	520 км
□ Белгород	300 км	□ Санкт-Петербург	1030 км





Наличие центров компетенции в области разработки и производства инновационной продукции в приборо- и машиностроении

Инновационная активность организаций (%)



Удельный вес инновационно-активных предприятий в основных видах деятельности промышленного комплекса Орловской области:

- производство транспортных средств и оборудования - **60 %**;
- производство электрооборудования, электронного и оптического оборудования - **35 %**;
- производство машин и оборудования - **24 %**.



Ведущие предприятия Орловской области Сельское хозяйство



ООО «Знаменский СГЦ»
национальный селекционно-
генетический центр по
производству свинины и
племенного молодняка

<http://nsgc.ru>



**ЗАО «Орелсельпром»
(ЗАО «Моссельпром»)**
свиноводческий
комплекс на 108
тысяч голов

<http://orelselprom.ru>
<http://mosselprom.ru>



Группа «Разгуляй»
является одним из лидеров
сельхозпроизводства в стране
**ЗАО «Сахарный комбинат
«Отрадинский»**

<http://www.raz.ru>





ЗАО «Научприбор»

Разработка и производство рентгенодиагностического, контрольно-аналитического и лабораторного оборудования.

<http://nauchpribor.ru/>

ОАО «Промприбор»

Разработка и производство оборудования для нефтебаз, АЗС, электродвигателей, насосов, счетчиков жидкости, системы учета нефтепродуктов.

<http://prompribor.ru>

ОАО «Протон»

Крупнейший производитель изделий оптоэлектронной техники, светодиодов и светотехнической продукции в России.

<http://proton-orel.ru/>





ЗАО Группа компаний «Навигатор»

ЗАО НТЦ «Навигатор Технолоджи»

<http://ntcnvg.ru/>



ЗАО «ЕНДС России»

<http://ends-russia.ru/>



- Разработка, производство и эксплуатация средств и предоставление услуг по комплексной защите информации;
- Разработке специализированных систем мониторинга подвижных и стационарных объектов на базе спутниковых технологий определения местоположения объекта



ЗАО Группа компаний «Таврида электрик»



<http://tavrida.ru/>

**Филиал ООО «РК Таврида Электрик»
Орловский электротехнический завод**
Производство и поставка широкой гаммы современной электротехнической продукции



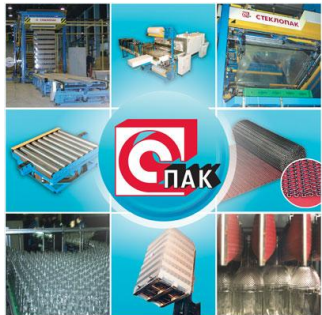
ЗАКРЫТОЕ АКЦИОНЕРНОЕ ОБЩЕСТВО

СТЕКЛОПАК.

ЗАО «Стеклопак»

Производство оборудования для стекольной промышленности, универсального упаковочного и конвейерного оборудования

<http://steklopack.ru/>



ЗАО «Дормаш»

производство дорожно-строительной техники

<http://orel-dormash.ru>

КОММАШ

ОАО «Мценский завод коммунального машиностроения» (ОАО «Коммаш»)

Производство коммунальной и дорожно-строительной техники

<http://kommash.com/>

«ЭКЛОГИЯ»

ЗАО «Экология»

Производство оборудования по переработке твердых, бытовых и производственных ОТХОДОВ

<http://ecology.orel.ru/>



ОАО «Мценский литейный завод»

Комплексное предоставление услуг по литью различными способами из цветных сплавов и чугуна, с последующей механической обработкой

<http://mlzmetals.com>



ОАО «Северсталь-метиз»

группа предприятий, объединяющая метизные активы компании «Северсталь». Входит в ТОП-5 европейских производителей метизной продукции в своем сегменте.

Орловский филиал ОАО «Северсталь-метиз»

Производство крепежной и метизной продукции

<http://severstalmetiz.com/>



Действующий индустриальный парк «Сильный бизнес на прочной основе!»

Сертифицированный действующий Индустриальный парк «Орел», с развитой энергетической и логистической инфраструктурой во главе с опытной управляющей компанией (Сертификат № 008-АИП от 19.04.2011)



Проект «Индустриальный парк «Орел» реализуется компанией ОАО «Северсталь-метиз» с 2006 года. За это время на территории индустриального парка разместились и ведут активную хозяйственную деятельность более 30 предприятий различных отраслей.



Перспективные направления сотрудничества Орловской области с потенциальными бизнес-партнерами

СТРАТЕГИЧЕСКОЕ ВИДЕНИЕ

Орловская область – узловым центром в ЦФО, аккумулирующий вокруг себя предприятия и научно-исследовательские институты в области приборо- и машиностроения с целью разработки и тиражирования инновационных технологий, решений, подготовки высококвалифицированных специалистов, конкурентоспособных и востребованных на мировом рынке

• Производство изделий микроэлектроники

• Производство сложной бытовой техники

• Производство фармацевтической продукции

• Производство строительных материалов

• Организация глубокой переработки зерна и плодоовощных культур

• Производство строительной и сельскохозяйственной техники

• Машиностроение

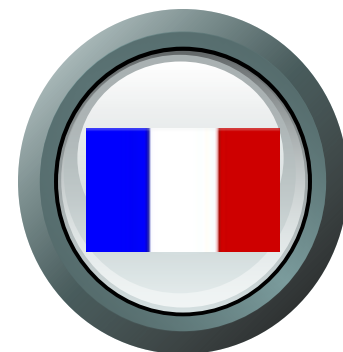




Инвестиционные проекты, реализованные на территории Орловской области с участием иностранного капитала

KERAMA MARAZZI

Coca-Cola



ЗАО «Велор»
Керамическая
Плитка

<http://kerama-marazzi.ru/>

«Coca-Cola»
Безалкогольные напитки

<http://www.cocacola-russia.ru>

«Фригогласс-Евразия»
Холодильное оборудование

<http://www.frigoglass.com/>

**«Санофи-Авентис
Восток»**
Медицинские препараты

<http://www.sanofi-aventis.ru>



Поддержка и сопровождение инвестиционных проектов

Меры государственной поддержки инвесторов

Механизм сопровождения инвестиционных проектов

- Ставка налога на имущество организаций 0 % для стратегически важных инвестиционных проектов (свыше 100 млн. рублей) на период до 3 лет, а также снижение на 50% для вновь вводимого и модернизируемого имущества
- Снижена ставка налога на прибыль организаций в части, подлежащей зачислению в региональный бюджет (снижение от 1,5% до 4,5% в течении 3 лет)
- Субсидирование процентной ставки по кредитам, привлекаемым для реализации инвестиционных проектов
- Предоставление государственных гарантий

- Проводится мониторинг инвестиционного процесса
- Сформирована единая информационная база данных инвестиционных проектов и инвестиционных паспортов МО
- Организовано взаимодействие с инициаторами всех значимых инвестиционных проектов
- Создан информационный банк данных о земельных участках и свободных производственных площадках
- Осуществляется информационная, организационная и правовая поддержка инвесторов на территории Орловской области



Контактная информация для обращения по вопросам сотрудничества

Савкин Юрий Вячеславович	Заместитель руководителя Департамента экономики Правительства Орловской области, начальник управления экономики	(4862) 41-38-42 e-mail: suv@adm.orel.ru
Уварова Алена Ярославовна	Директор Координационного центра Президентской программы подготовки управленческих кадров Государственного университета – учебно-научно-производственного комплекса	(4862) 42-11-05 e-mail: president-kcpr@yandex.ru

*Подробную информацию вы также можете получить в сети
Интернет на официальном Портале Орловской области
<http://orel-region.ru>; <http://invest.orel-region.ru>*