

Природные зоны Африки



Из записок капитана Врунгеля.

Он себя считал знатоком Африки.

Постарайтесь-ка найти при чтении

Что вы подвергаете сомнению?

■
Вот и сбылась ты, мечта моя!
Ликует команда: Ура! Земля!
Мы в Африке. Тихий! Прощай океан
Помог воплотить мне блестящий план;
На волнах прибоя доставил корвет
Большей земли на всем свете нет
Сентябрьской весной оживает природа
Снега осталось совсем немного
Листва тихонько летит с эвкалипта
Пингвины купаются в глине липкой
Смотрите! Куда-то бежит кенгуру
Наверное, тигр с ним затеял игру
Оленей берём, чтоб добраться в Сахару.

(Тихий, большой, снег, Эвкалипт, пингвины, кенгуру, тигр затеял, олени)

Что такое природная зона?

- Это природный комплекс – это крупный природный комплекс, обладающий общностью температурных условий и увлажнения, почв, растительного и животного мира.

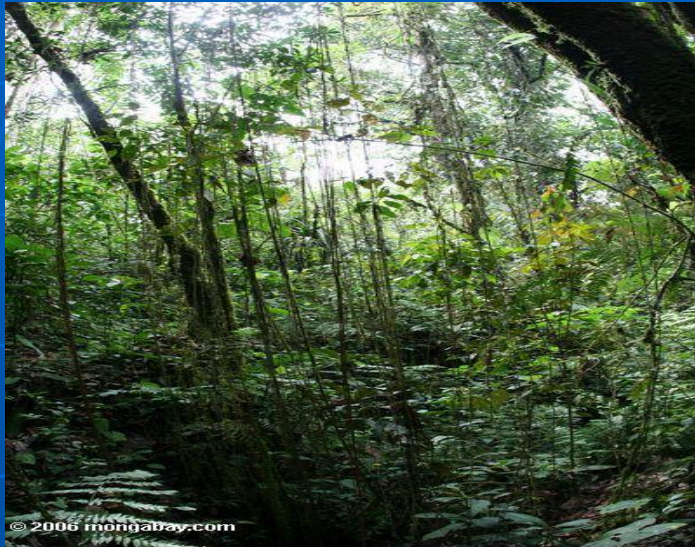
Карта природных зон





Влажные экваториальные леса

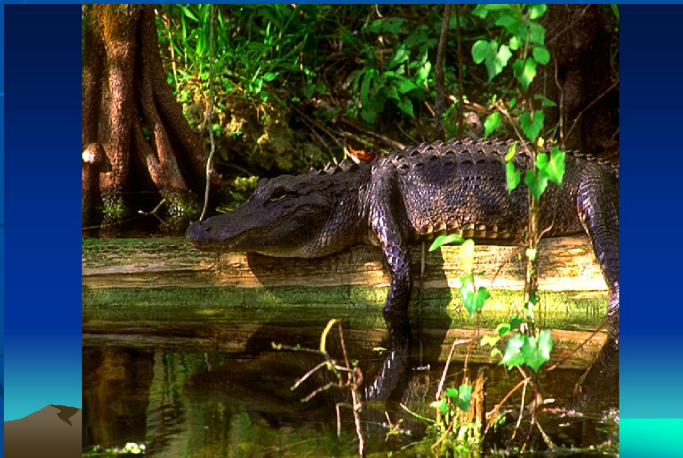
Особенности леса?



Растения гилеи



Животные гилеи



Самая крупная лягушка Голиаф до 30см длиной и весом

3,5



Влажные экваториальные леса



Особенности леса:

1. Многоярусность
2. Вечнозелённость
3. Густота
4. Бедность почв
5. Огромное количество растений
6. животные ведут лазающий образ жизни.

Карта природных зон



Саванны и редколесья

Занимает 40% территории

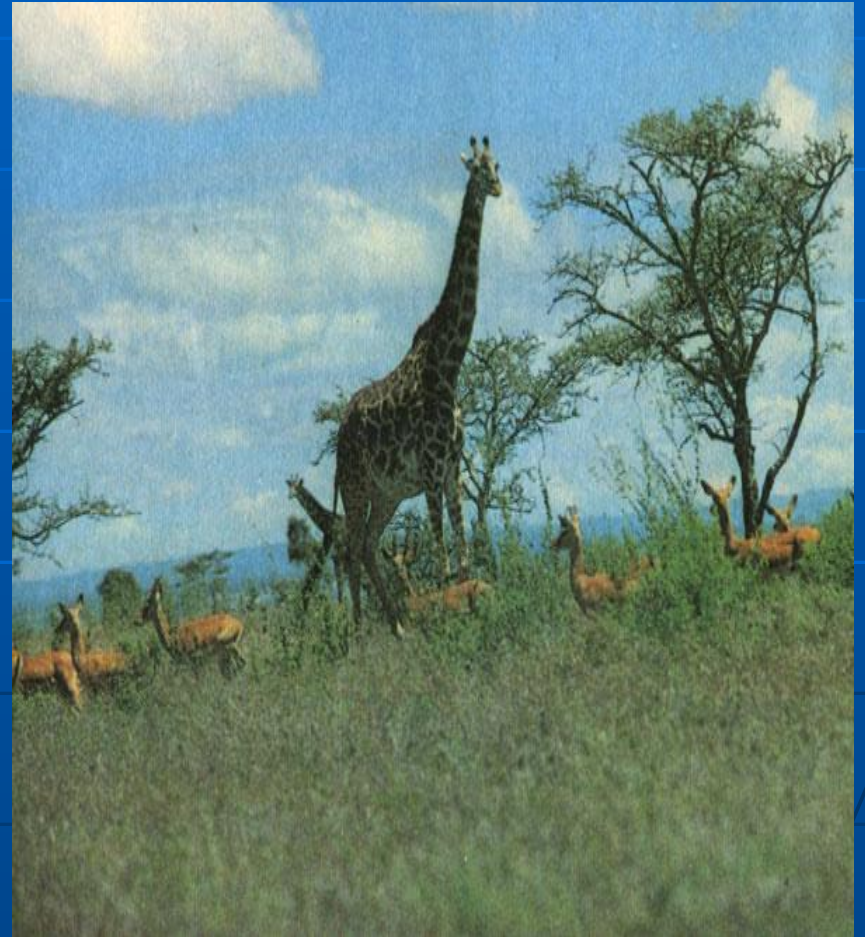
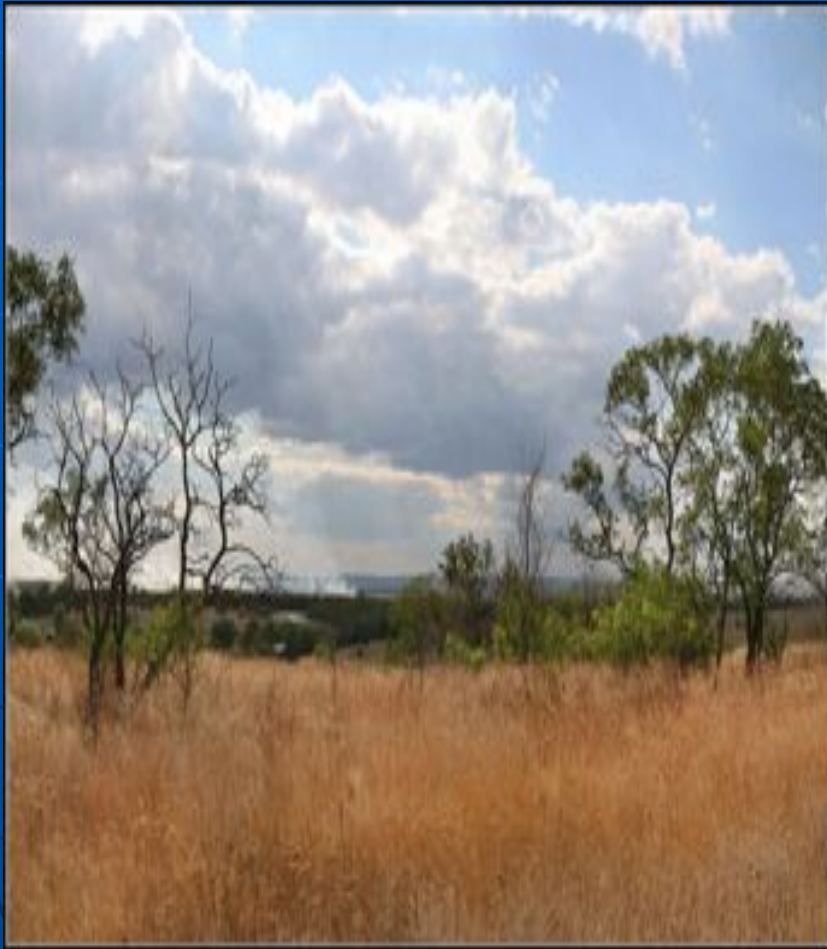
Что представляет эта природная зона?
Предположите.

- Между берегом буйного Красного моря
- И суданским таинственным лесом видна,
- Разметавшись среди четырёх плоскогорий,
- С отдыхающей львицей схожа, страна.
- Пальмы, кактусы, в рост человеческий травы
- Слишком много здесь этой палёной травы...
- Осторожнее! В ней приютились удавы,
- Притаились пантеры и рыжие львы.

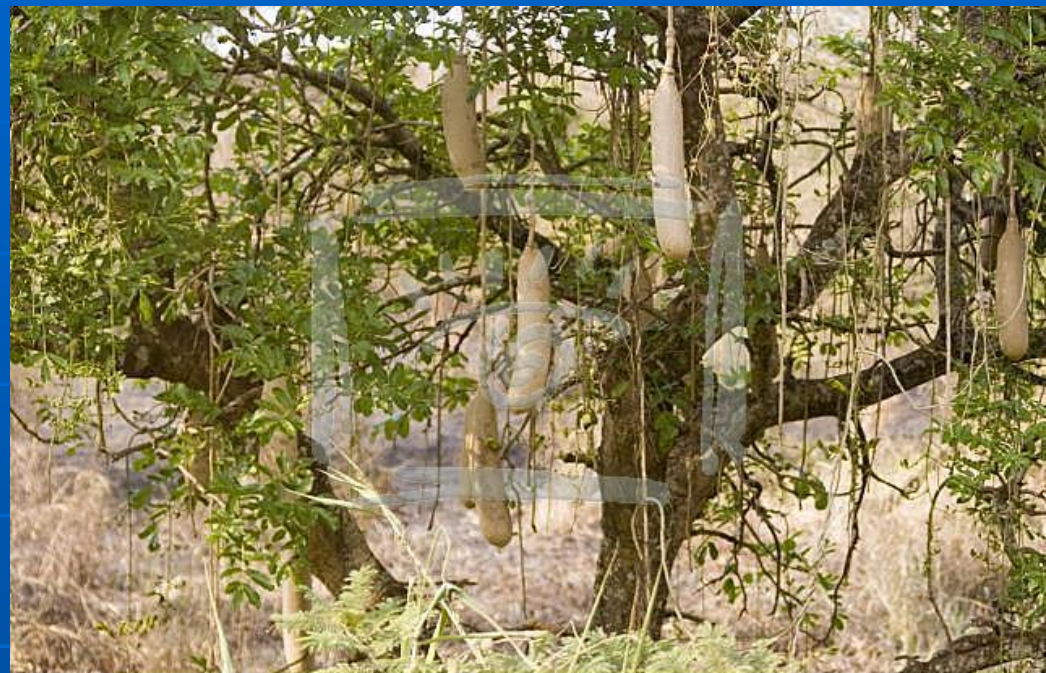
Н.С.Гумилёв.

■

Времена года в саванне



Растения саванн



WWW.FOTOBANK.COM FB04-8863 Fotobank
Уганда (Uganda) – государство на востоке Африки. На фото – "колбасное" дерево или "кигелия". Для использования только на территории РФ.



Животный мир саванн.



Лопаткин Олег





ALEX BERNASCONI
PHOTOGRAPHY

Разнообразие птиц



Птица-секретарь



Марабу обитает только в Африке.





Люди, попавшие в саванну,



Люди, попавшие в саванну,
Поражаются обилию света и
открытым пространством.

Почему?

А что вас поразило в саванне?



Закрепление

- **А. Экваториальные леса** **Б. Саванны и редколесье**

1. **Занимает 40% территории**
2. **Животные ведут лазающий образ жизни**
3. **Самый богатый растительный и животный мир.**
4. **Густота и многоярусность растений.**
5. **Меняется по сезонам года.**
6. **Баобаб.**
7. **Сейба, пальмы, лианы, орхидеи.**

А - 2 4 7

Б - 1 3 5 6

Из какой природной зоны в какую переместился путешественник, совершив перелет из точки В в точку А Об этом мы узнаем на следующем уроке.

