

**Туристический
комплекс
«Суздаль»**

**Бизнес проект
Данилиной Ксении**

I. Описание предприятия

Владелец: Данилина Ксения Сергеевна

Туристический комплекс «Суздаль»

Название предприятия:

«Общество с ограниченной
ответственностью «Ксения и Ко»

Адрес: г. Суздаль, Владимирская обл.,

II. Описание комплекса

Туристический комплекс «Суздаль» будет находиться на окраине старинного русского города Суздаль, в зеленой зоне на берегу реки.

Город Суздаль входит в «Золотое кольцо России».

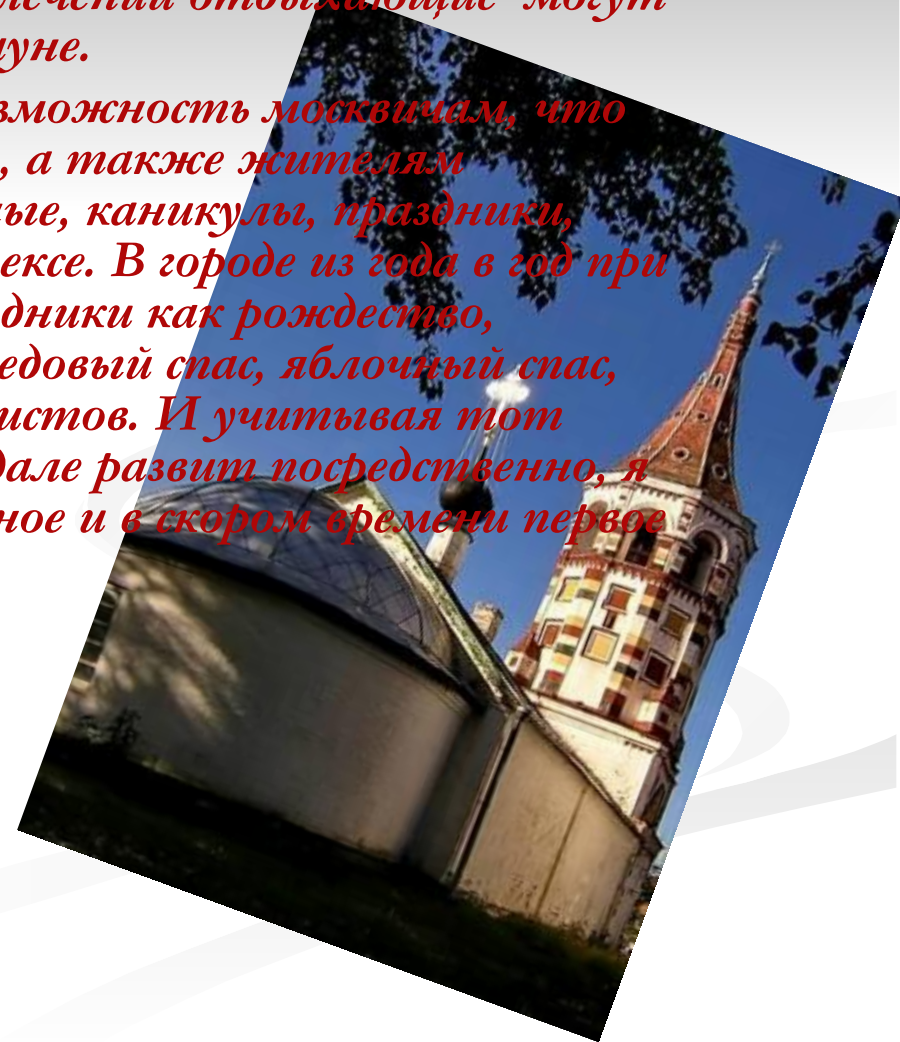
Комплекс включает в себя: гостиницу на 25 номеров, бар-ресторан, сауну, бильярдную и прокат лыж в зимний период.

В гостинице предоставляются комфортные номера разного уровня. В ресторане отдыхающие получают качественное питание, меню очень разнообразно, в баре продаются алкогольные и прохладительные напитки, вас обслужат по высшему классу. Любители пула или русского бильярда могут посетить развлекательный центр.



Комплекс работает в сотрудничестве с турбюро, поэтому все желающие могут совершить экскурсии по древнему кремлю, посетить музей деревянного зодчества, приобрести сувениры, испробовать медовухи изготовленной по старорусским рецептам и т. д. Для любителей спортивного отдыха в комплексе предусмотрен прокат лыжного инвентаря. Вечером после развлечений отдыхающие могут получить заряд бодрости в прекрасной сауне.

Близость к московскому региону дает возможность москвичам, что немало важно, иностранным туристам, а также жителям центрального региона проводить выходные, каникулы, праздники, отпуск в нашем городе и в нашем комплексе. В городе из года в год при поддержке мэрии проводятся такие праздники как рождество, масленица, проводы зимы, день огурца, медовый спас, яблочный спас, что несомненно привлекает толпы туристов. И учитывая тот фактор, что гостиничный сектор в Суздале развит посредственно, я надеюсь, что мой комплекс займет прочное и в скором времени первое место в городе.

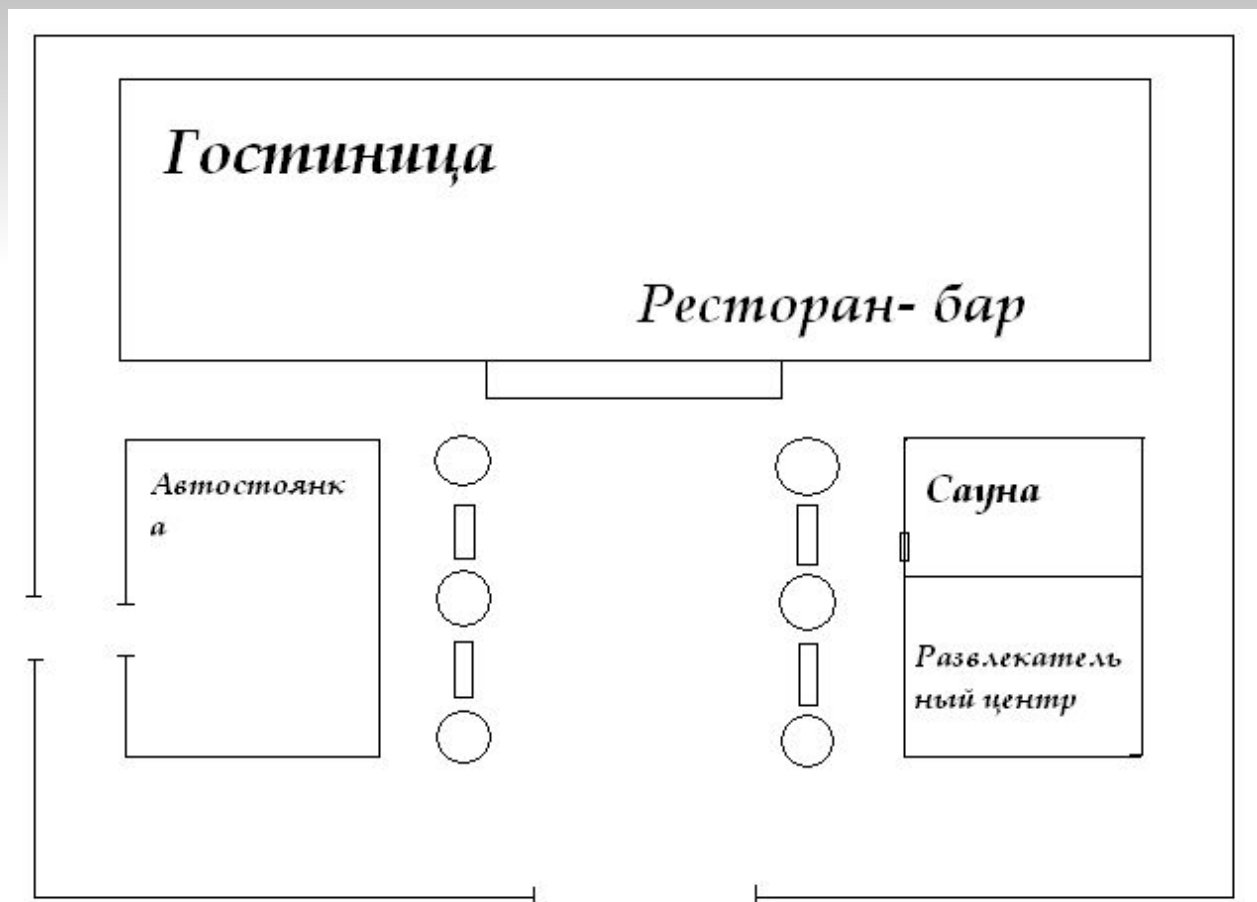


Кредит.

Для осуществления проекта необходимо кредит на строительство в размере 21 млн.руб. под 18-20% годовых на расчетный период в 10 лет. Само строительство займет 1 год, после чего предприятие начнет функционировать. Реклама комплекса начнется еще при строительстве, так что при открытии комплекса о нем уже будет достаточно известно.



План комплекса:



План гостиницы:

1 этаж.



2 этаж.

3-местные	Детская	Люкс
2-местные		Люкс
2-местные		3-местные
2-местные		3-местные
2-местные		3-местные
2-местные		3-местные
2-местные		3-местные
2-местные		3-местные
2-местные		3-местные
2-местные		3-местные
2-местные		3-местные
1-местные		3-местные
1-местные		3-местные
1-местные		3-местные
Бельевая		3-местные
		3-местные

План развлекательного центра.



III. Сбыт и маркетинг

Конкуренты:

Гостиница «Центральная»

Минусы:

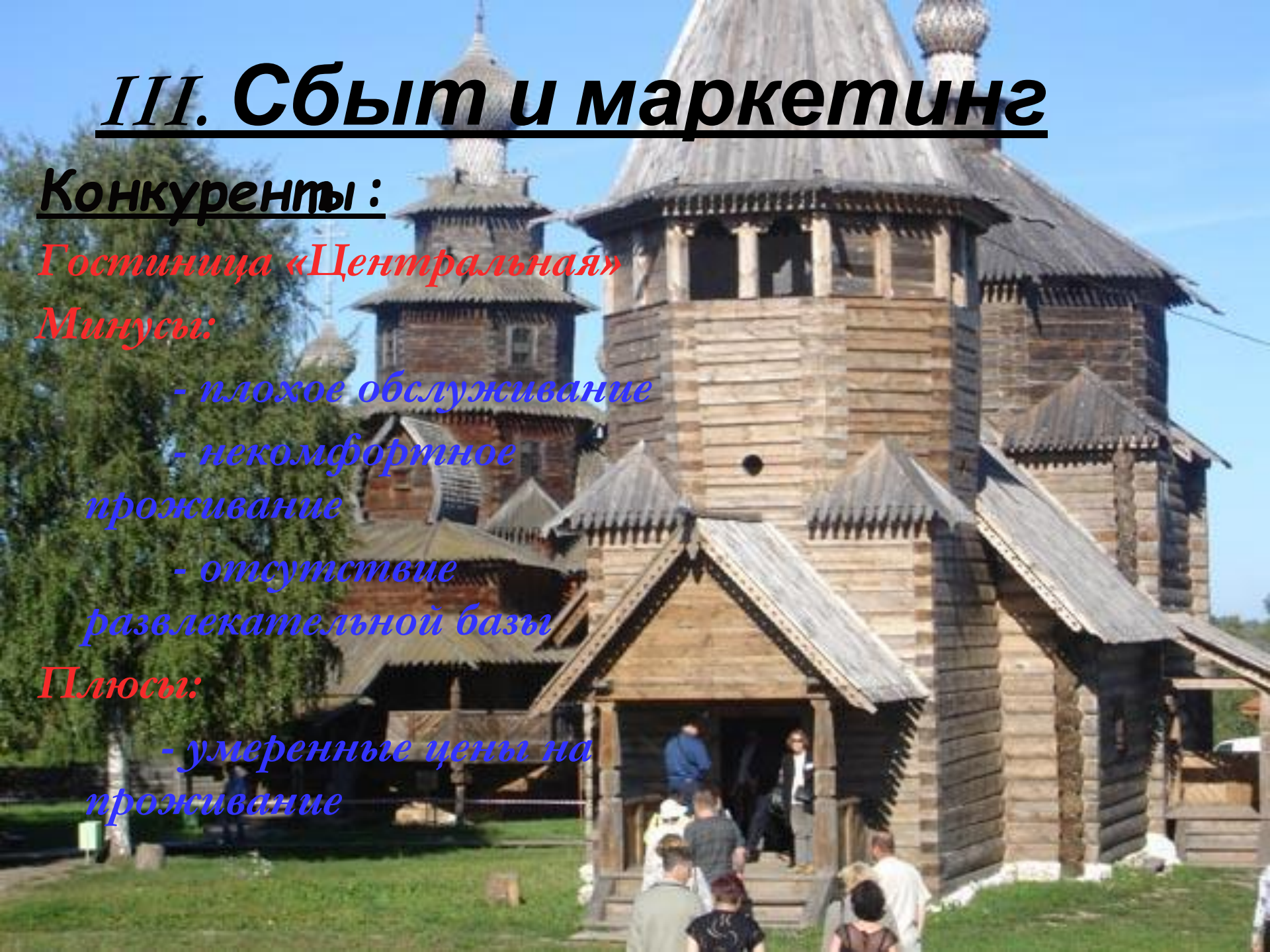
- плохое обслуживание

*- некомфортное
проживание*

*- отсутствие
развлекательной базы*

Плюсы:

*- умеренные цены на
проживание*



Туристический комплекс « Суздаль»

Плюсы:

- прекрасное месторасположение на берегу реки
- хорошее обслуживание
- комфортное проживание
- наличие развлекательных услуг
- прекрасная кухня
- сауна
- проведение фирменных праздников в сотрудничестве с турбюро
- работа с иностранными туристами
- прекрасный отдых в зимнее время



Минусы:

- более высокие цены, чем в гост. « Центральная»

Товарный знак:



Логотип:

ТК
создатель

Рекламная деятельность.

Предполагается еще при строительстве проводить рекламную деятельность, чтобы при открытии комплекса о нем было известно.

Способы распространения рекламы:

- *Телереклама (проводится с 18 00ч. по 24 00ч., на центральных каналах.)*
- *Радиореклама (проводится с 10 00ч. по 18 00ч.)*
- *Реклама в прессе (газеты, журналы, справочники)*
- *Наружная реклама (крупногабаритные плакаты)*
- *Реклама на местах продажи*
- *Сувениры (ручки, пакеты, папки)*
- *Печатная реклама (листовки, проспекты, каталоги, буклеты, плакаты, календари)*

РЕКЛАМА:

«Если вы устали от рутинных будничных дней и хотели бы отдохнуть, набраться сил для следующей трудовой недели, вам необходимо посетить наш туристический комплекс «Суздаль». Вам предложат интересный отдых, комфортабельное проживание и прекрасный досуг.»

IV. План работы

Гостиница

персонала по секторам проживающим

- размещение туристов
- представление максимума услуг
- своевременная уборка номеров
- работа с турбюро

КОМПЛЕКСА

Бар-ресторан

- закупка и доставка продуктов
- стабильная работа по снабжению
- приготовление блюд, как для основного меню, так и по желанию клиентов
- комплексные обеды
- организация вечерних программ

Сауна

- уборка помещения
- чистка бассейна
- дезинфекция
- проверка работы водоснабжения

Развлекательный центр

- предоставление инвентаря в прокат
- уборка и чистка инвентаря
- уборка помещений



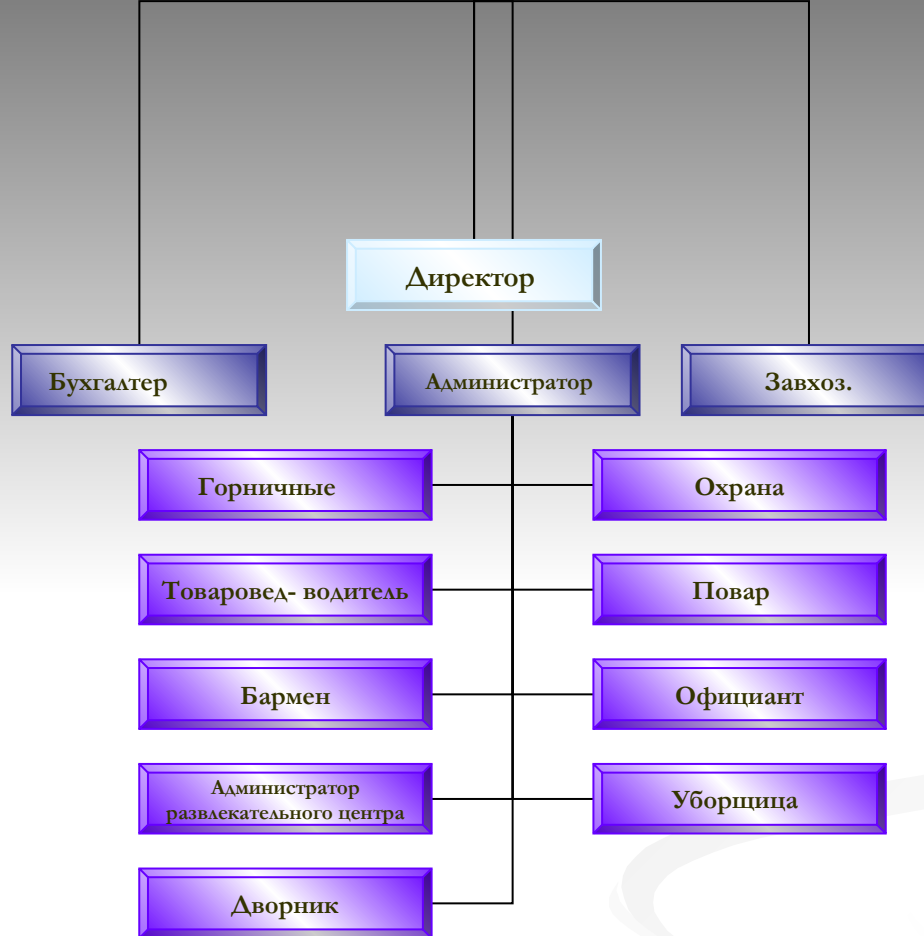
V. Управление предприятием

1. Административный персонал

- директор (25000р.)
- бухгалтер (20000р.)
- администратор-3чел. (18000р.)

2. Производственный персонал

- завхоз.(18000р)
- горничные- 4 чел.(10000р.)
- охрана – 4 чел. (12000р)
- товаровед- водитель(15000р.)
- повар-4 чел.(14000р)
- бармен-2 чел.(12000р.)
- официант-2 чел.(12000р.)
- администратор развлекательного центра-2 чел.(12000р)
- уборщица 2чел. (7000р)
- дворник (5000р.)



Услуги	Цены
Номера: 3-х местный номер (TV,хол., конд., с/у) 2-х местный номер (TV, хол, конд, с/у, мини-бар) 1- местный номер (TV, хол., конд, с/у) Люкс (2-комн., TV, конд, хол., мини-бар)	- 2700 руб./сут. - 2500 руб./сут. -1500 руб./сут. -6000 руб./сут.
Питание: Комплексный завтрак Комплексный обед	-150 руб. - 200 руб.
Сауна	1ч- 1500 р. (минимум 2 часа)
Бильярдная: - Русский бильярд - Пул	1час- 300р. 1 час -200 р.
Прокат лыж	1ч-150р.

VI. Финансы

В гостиничный комплекс
входят 10-3-х,10-2-х,3-1-
местных номеров, а также
2 номера люкс.
Прейскурант цен
представлен ниже:



Для расчета дохода от проживания в гостинице берем средний показатель посещаемости комплекса(т.к. в зимний период он будет составлять около 60-70%, а в летний вырастает до 90%-95%).

Расчет на месяц:

<i>Доход</i>	<i>Руб</i>
Гостиница	1 644 000
Бар-ресторан	940 000
Сауна	325 000
Бильярд	216 000
Прокат лыж (2 месяца)	337 500
Прочие доходы: предоставление в аренду помещение ресторана под свадьбы, юбилеи и т. п.	100 000
Итого	3 562 500

Расход

Кредит	490 000
Зарплата персоналу	343 000
Коммунальные услуги	60 000
Транспортные услуги	30 000
Услуги прачечной	20 000
Амортизация	50 000
Реклама	100 000
Страховка	60 000
Затраты на продукты	600 000
Закупка нового белья	10 000
Расходные материалы	30 000
Прочие расходы (текущий ремонт оборудования, Интернет, телефон, спутниковое телевидение и т. д.)	50 000
Итого	1 843 000





Sergey Modin

