

Презентация по теме: «ПИЩЕВАРИТЕЛЬНАЯ СИСТЕМА»

Выполнил:
ученик 11 класса
МОУ Бочаровской СОШ
Холькин Иван.
Руководитель:
Струкова В.И.,
учитель биологии высшей
квалификационной категории

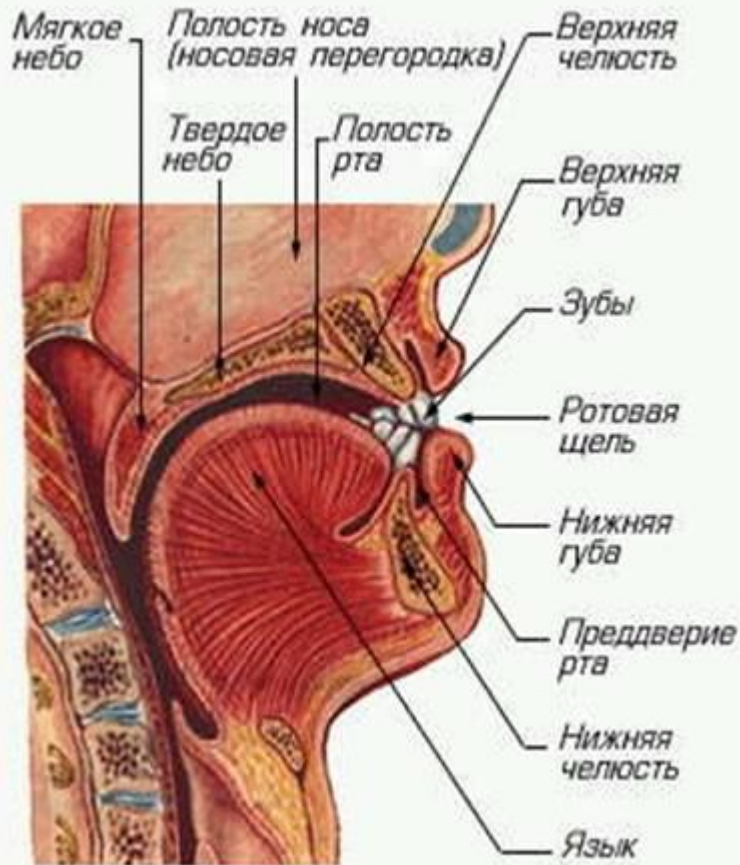
Органы пищеварения

Пищеварительная
система



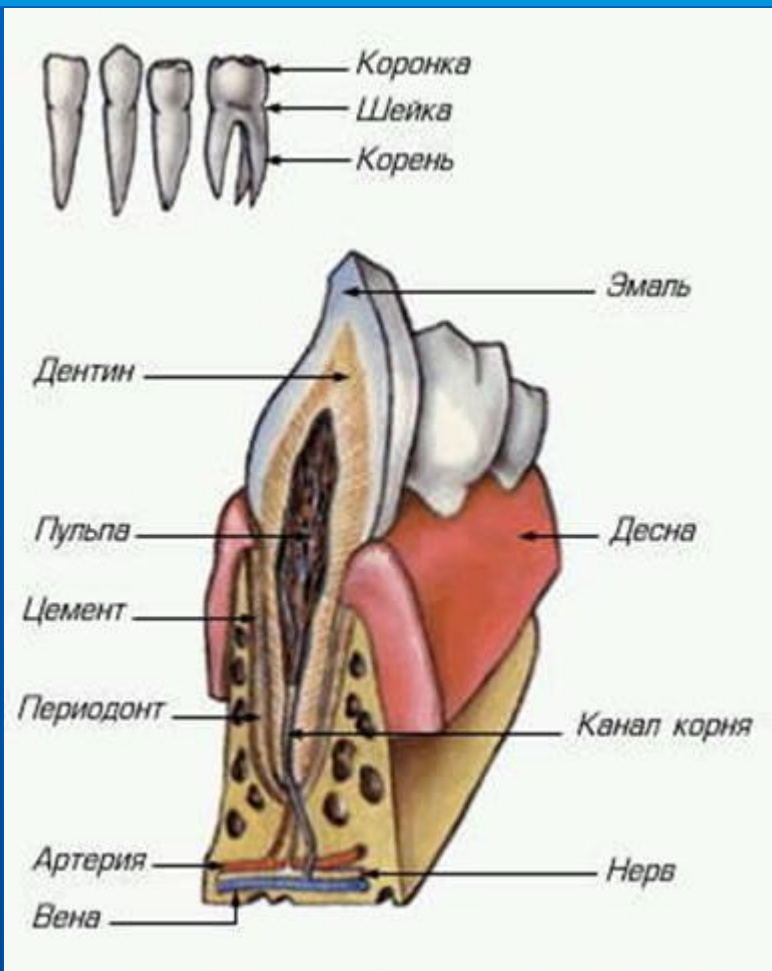
Пищеварительная система представляет собой комплекс органов, осуществляющих процесс механической и химической обработки пищи, всасывания переработанных веществ и выведения наружу.

Ротовая полость



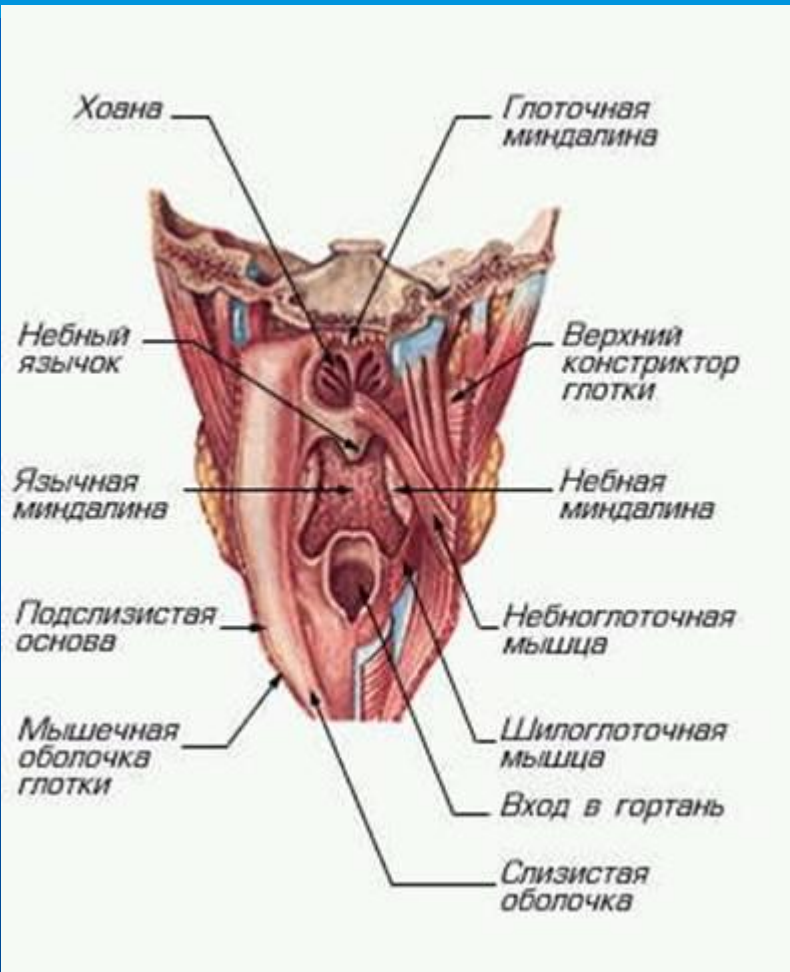
Ротовая полость снизу ограничена дном, образованным мышцами, спереди и снаружи – зубами, деснами, сверху – твердым и мягким нёбом.

Зубы



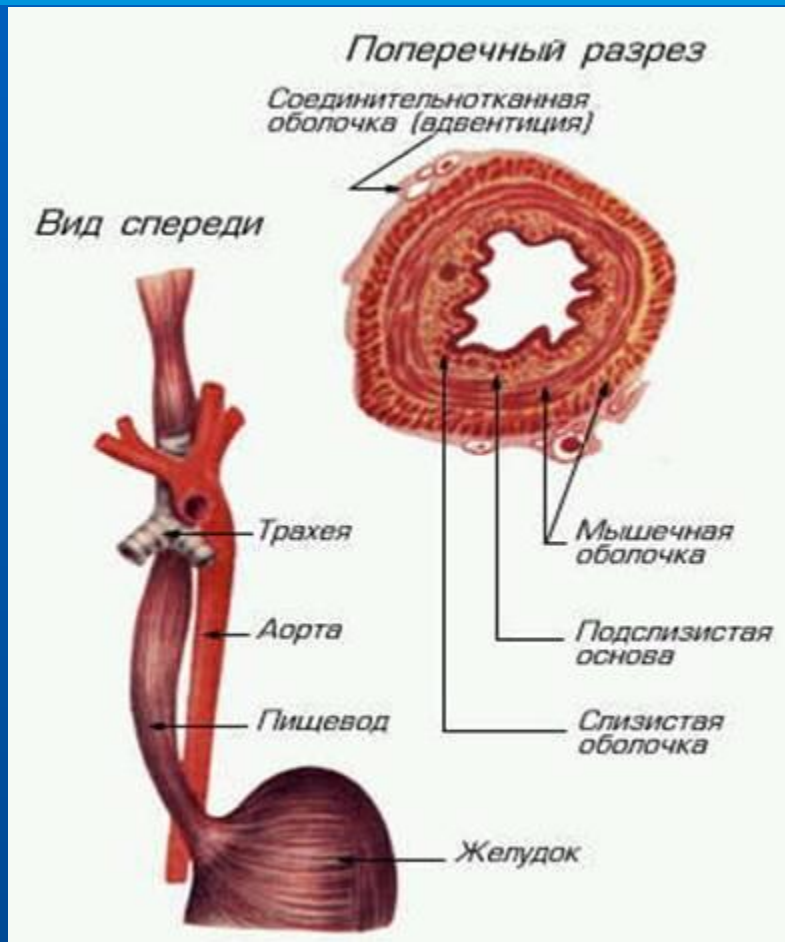
Зубы расположены в ячейках альвеолярных отростков верхних и нижних челюстей.

Глотка



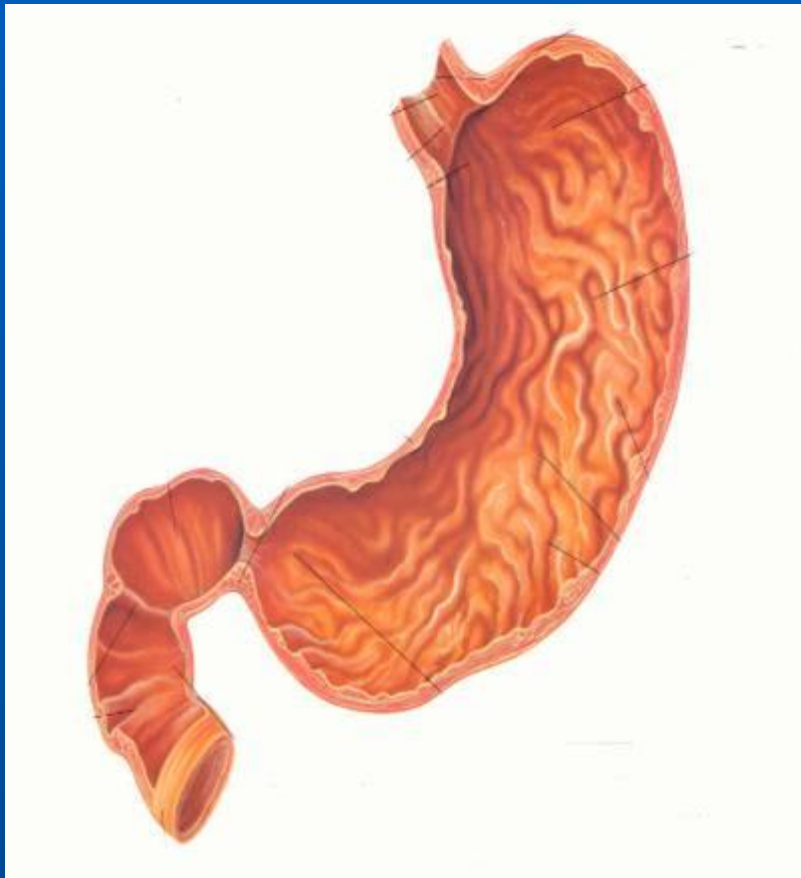
- Мышечная трубка, расположенная впереди шейных позвонков.
- Различают 3 части: носоглотку, ротоглотку и гортанную часть глотки.

Пищевод



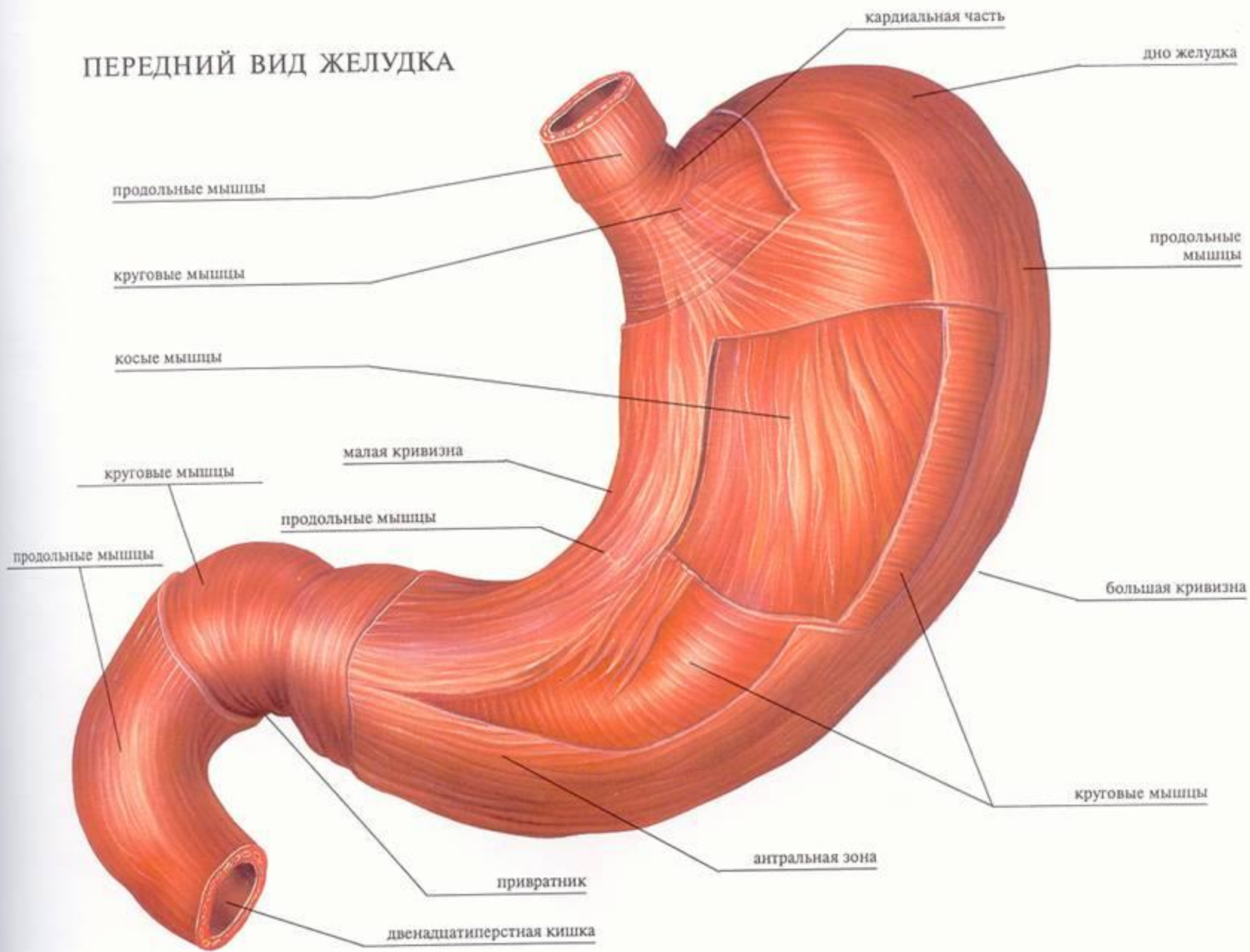
- Пищевод – мышечная трубка длиной 25-30 см.
- Пищевод проходит через отверстие в диафрагме в брюшную полость и здесь переходит в желудок.

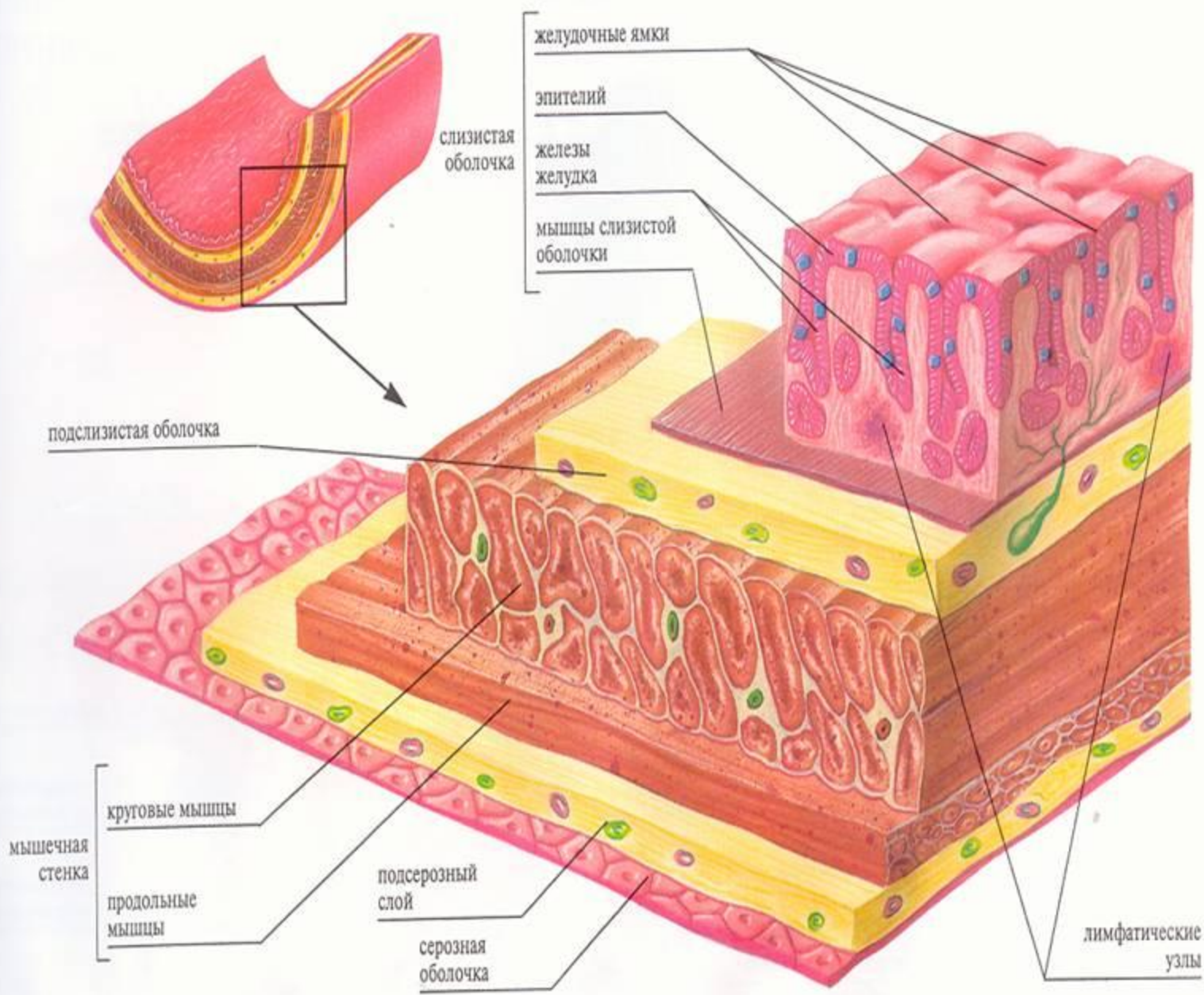
Желудок



Желудок – мешковидная, расширенная часть пищеварительной трубки.

ПЕРЕДНИЙ ВИД ЖЕЛУДКА

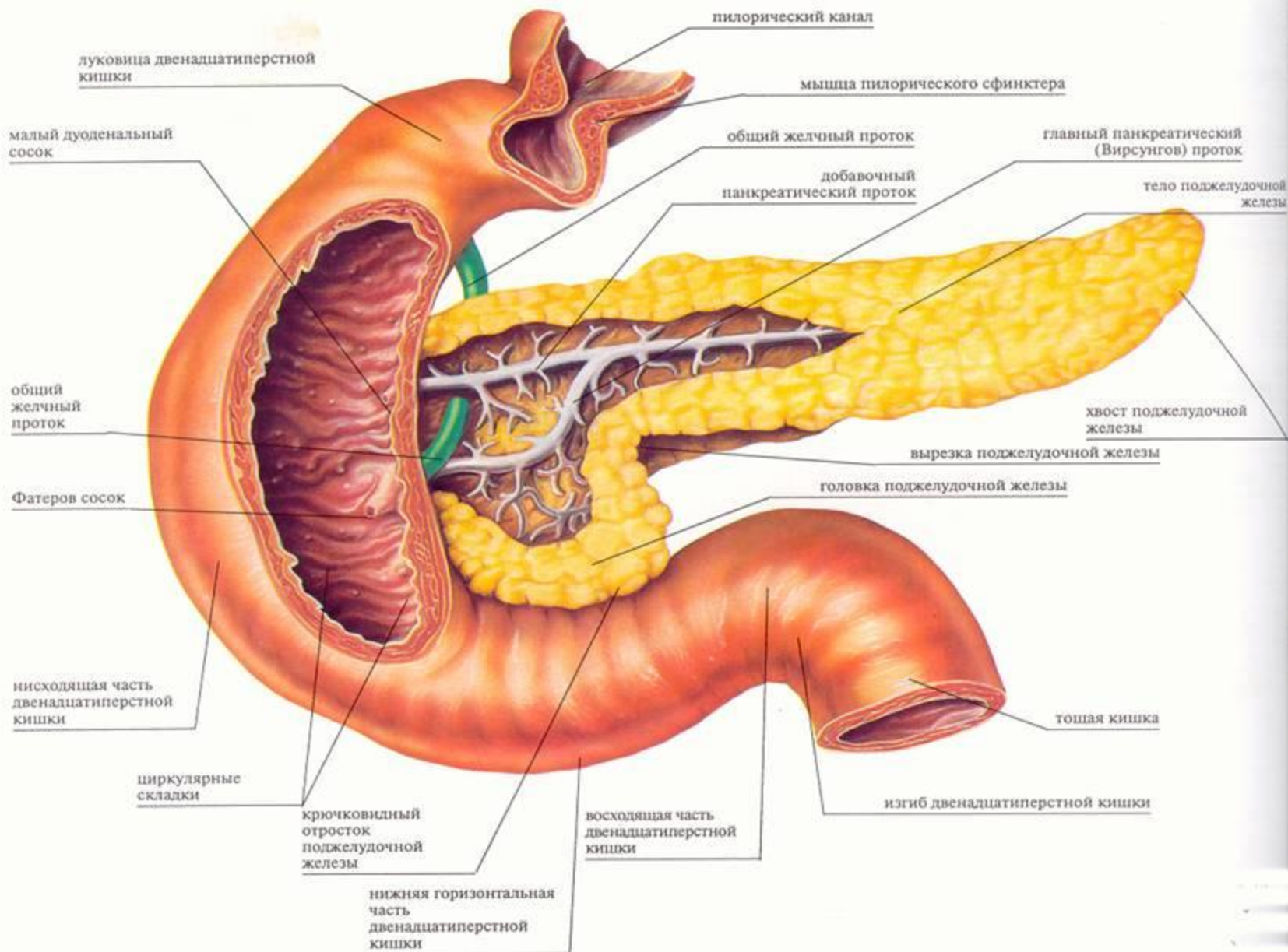




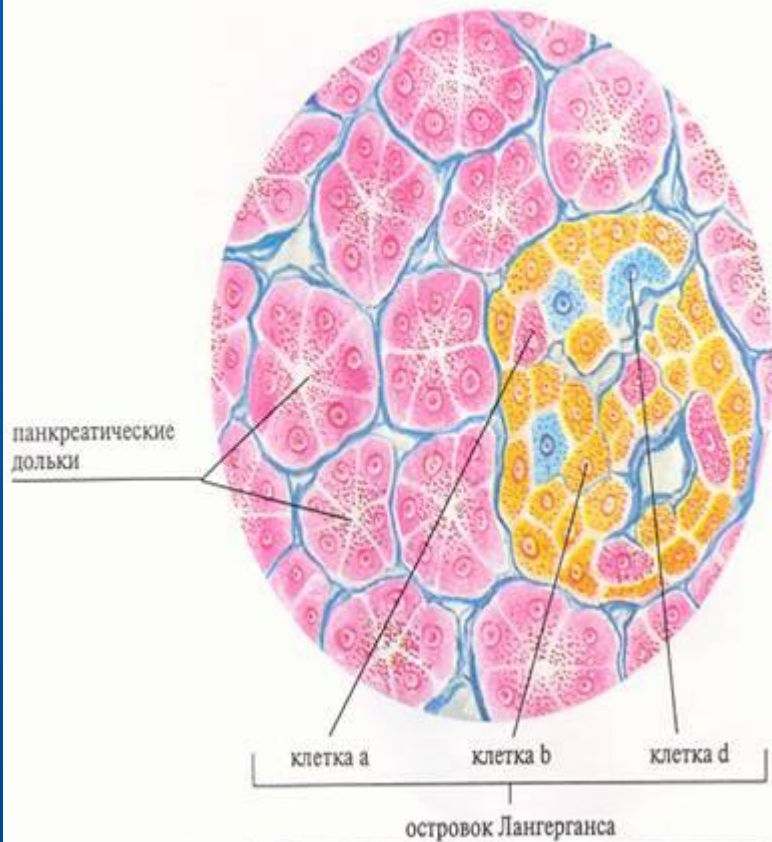
Двенадцатиперстная кишка

- **Длина около 30 см.**
- **Имеет форму подковы.**
- **В ней пищевая кашица подвергается переваривающему действию сока поджелудочной железы, желчи и сока кишечных желез.**

ПЕРЕДНИЙ ВИД ДВЕНАДАТИПЕРСТНОЙ КИШКИ И ПОДЖЕЛУДОЧНОЙ ЖЕЛЕЗЫ

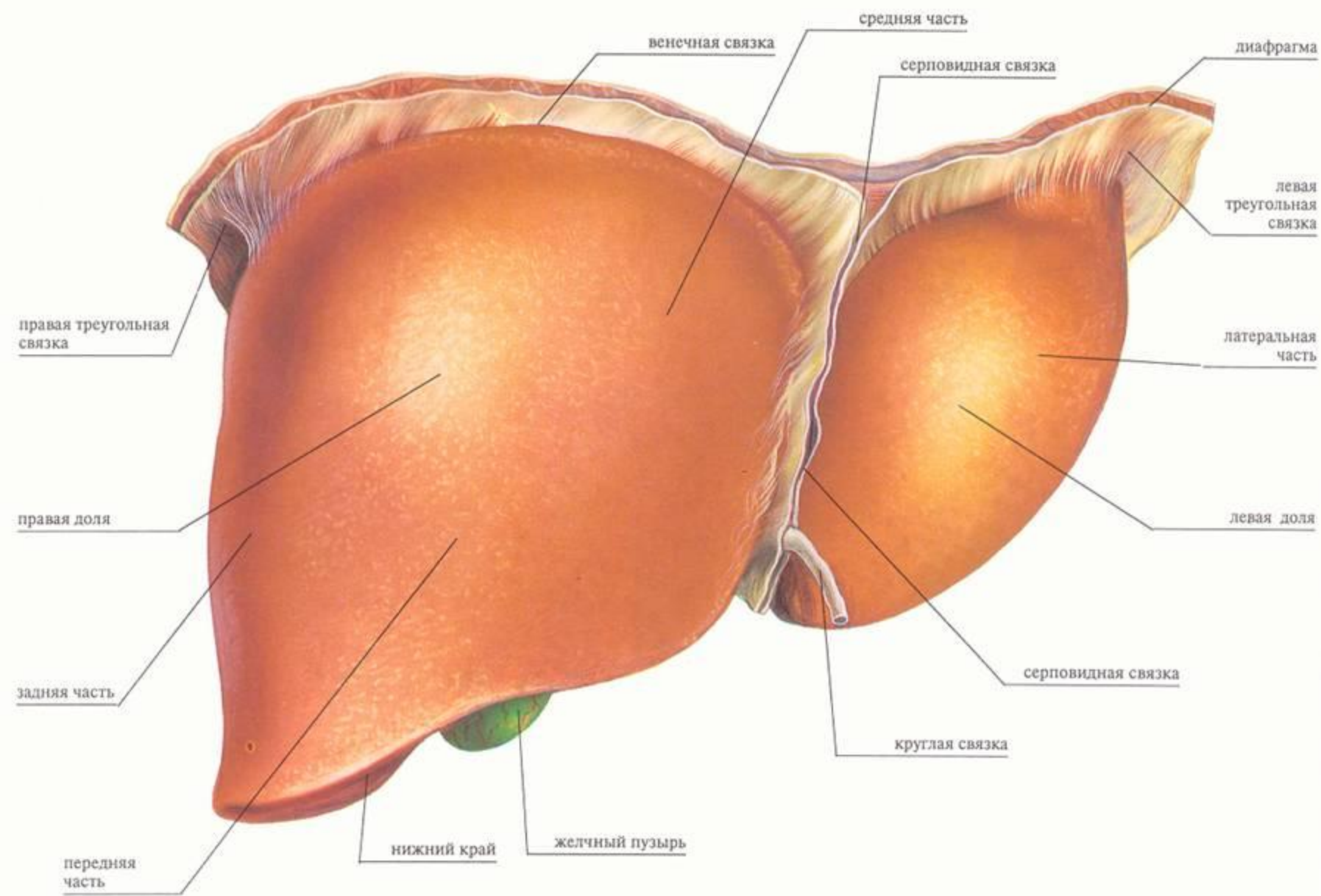


МИКРОСКОПИЧЕСКИЙ ВИД
ПОДЖЕЛУДОЧНОЙ ЖЕЛЕЗЫ



- Расположена позади желудка на задней брюшной стенке.
- Состоит из экзокринной и эндокринной части.
- Сок поджелудочной железы имеет щелочную реакцию и ряд пищеварительных ферментов.

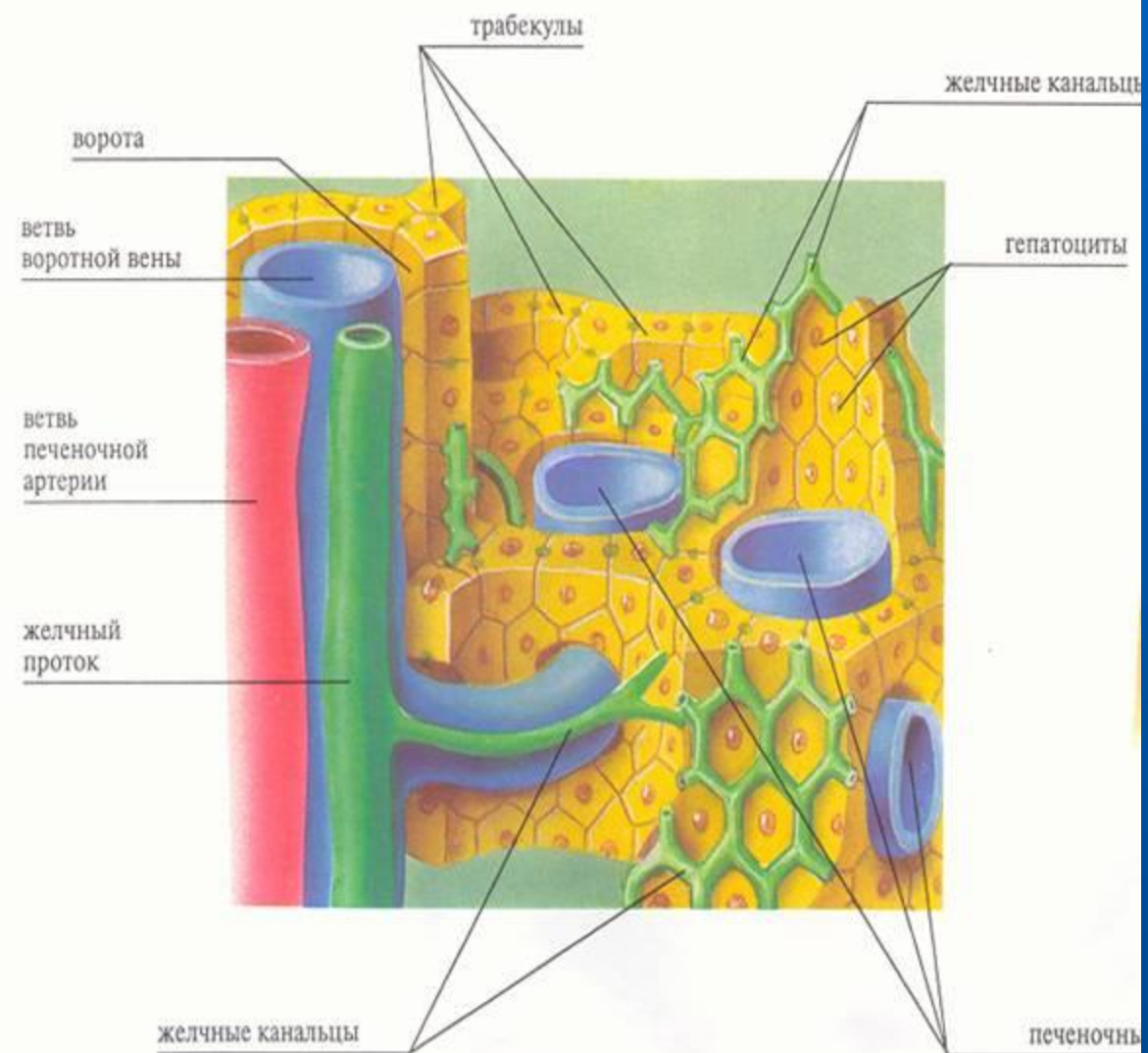
ПЕРЕДНИЙ ВИД ПЕЧЕНИ



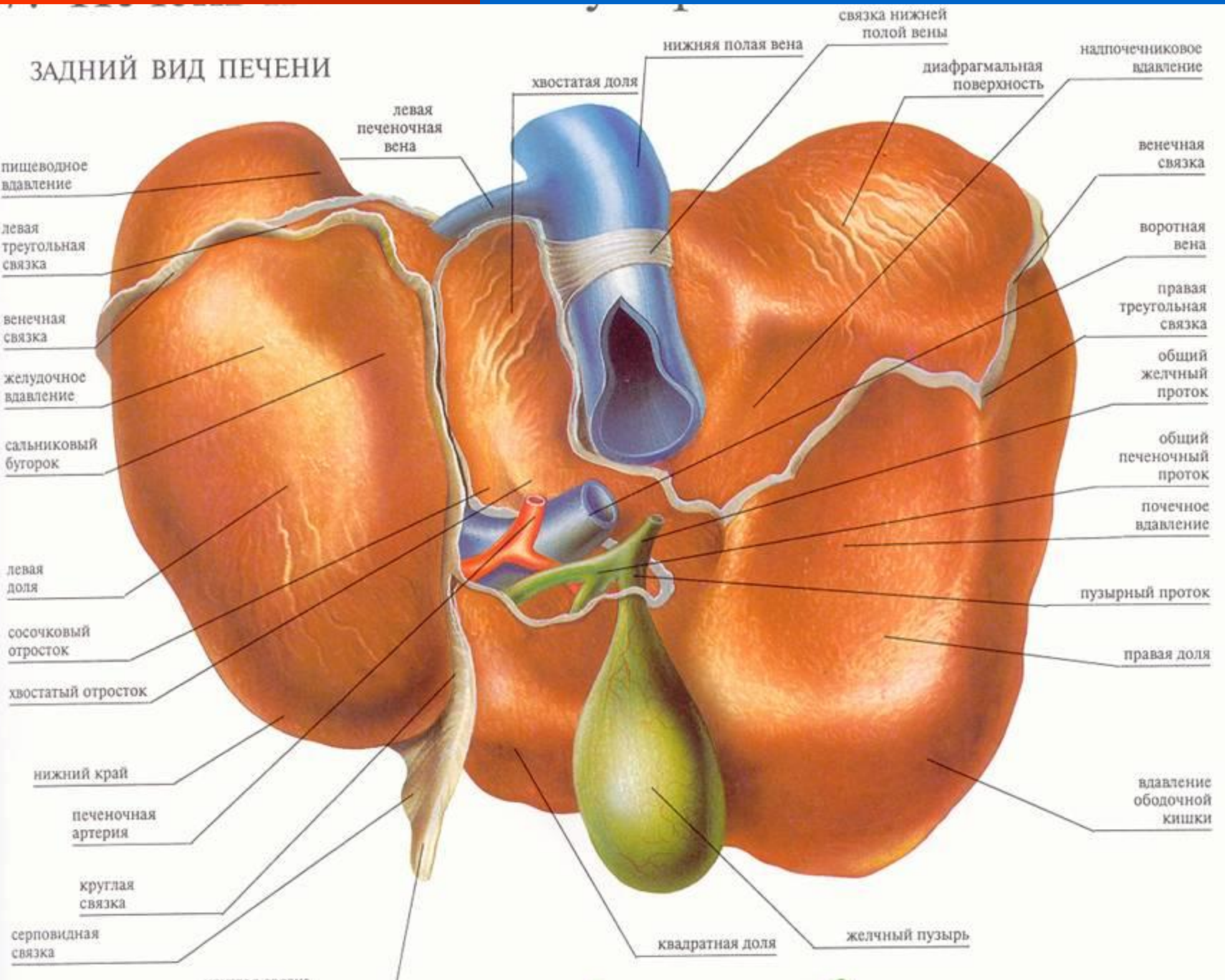
Печень

- Расположена в брюшной полости под диафрагмой.
- Структурной и функциональной единицей ее является долька.

МИКРОСКОПИЧЕСКИЙ ВИД ПЕЧЕНОЧНЫХ КЛЕТОК



ЗАДНИЙ ВИД ПЕЧЕНИ



пищеводное вдавление
 левая треугольная связка
 венечная связка
 желудочное вдавление
 сальниковый бугорок
 левая доля
 сосочковый отросток
 хвостатый отросток
 нижний край
 печеночная артерия
 круглая связка
 серповидная связка

левая печеночная вена

хвостатая доля

нижняя полая вена

связка нижней полой вены

диафрагмальная поверхность

надпочечниковое вдавление

венечная связка

воротная вена

правая треугольная связка

общий желчный проток

общий печеночный проток

почечное вдавление

пузырный проток

правая доля

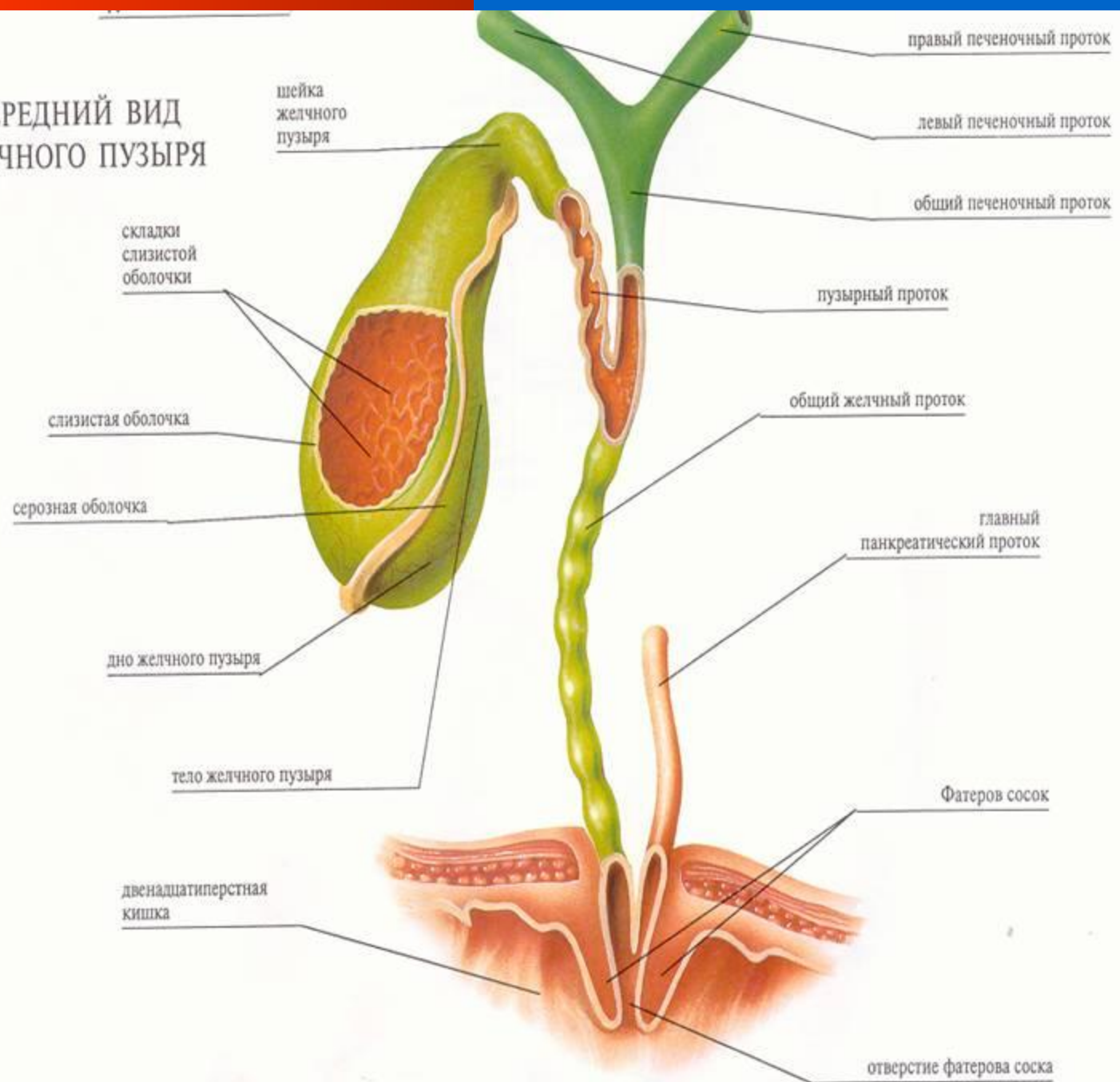
вдавление ободочной кишки

квадратная доля

желчный пузырь

круглая связка

ПЕРЕДНИЙ ВИД ЖЕЛЧНОГО ПУЗЫРЯ



Спасибо за
внимание!..