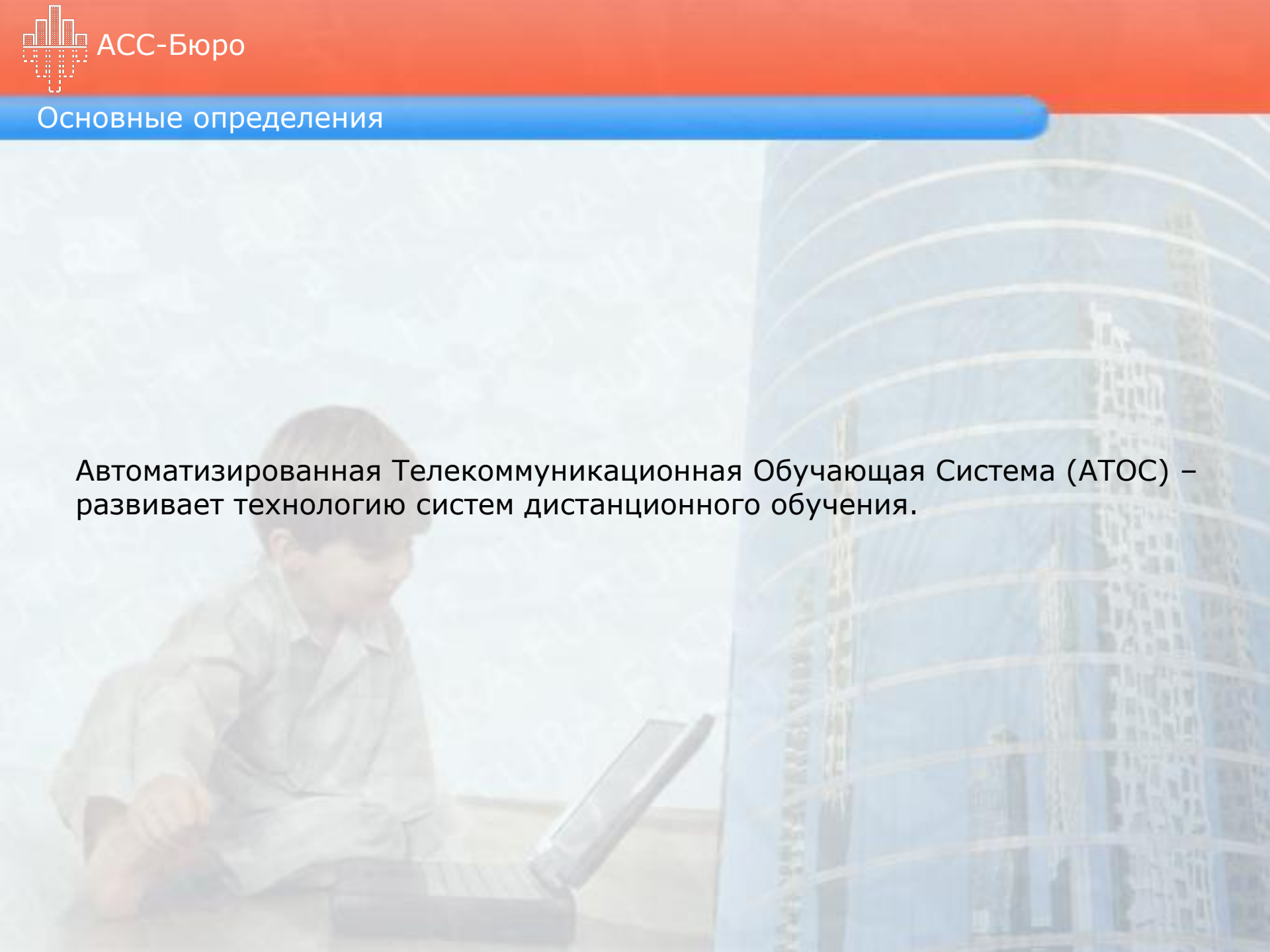



Автоматизированная Телекоммуникационная Обучающая Система



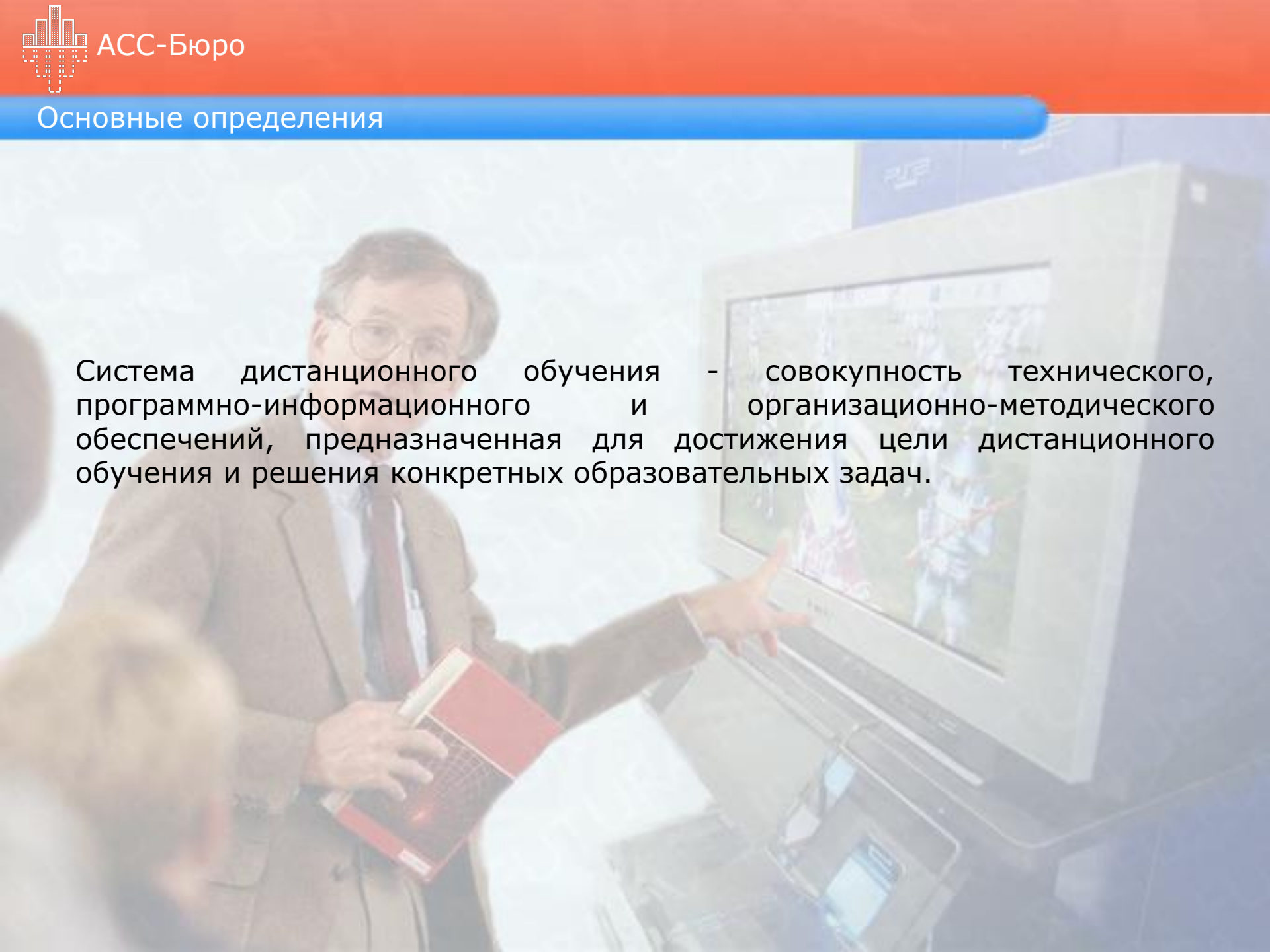
Автоматизированная Телекоммуникационная Обучающая Система (АТОС) – развивает технологию систем дистанционного обучения.

Основные определения



Дистанционное обучение - комплекс образовательных услуг, базирующийся на средствах обмена учебной информацией на расстоянии. Сочетает элементы очного, очно-заочного, заочного и вечернего видов обучения на основе новых информационных технологий и систем мультимедиа. Характеризуется тем, что учащиеся отдалены от преподавателя в пространстве и во времени, но в то же время имеют возможность в любой момент поддерживать диалог с помощью компьютерных средств.

Основные определения



Система дистанционного обучения - совокупность технического, программно-информационного и организационно-методического обеспечений, предназначенная для достижения цели дистанционного обучения и решения конкретных образовательных задач.

Преимущества АТОС

Для менеджеров:

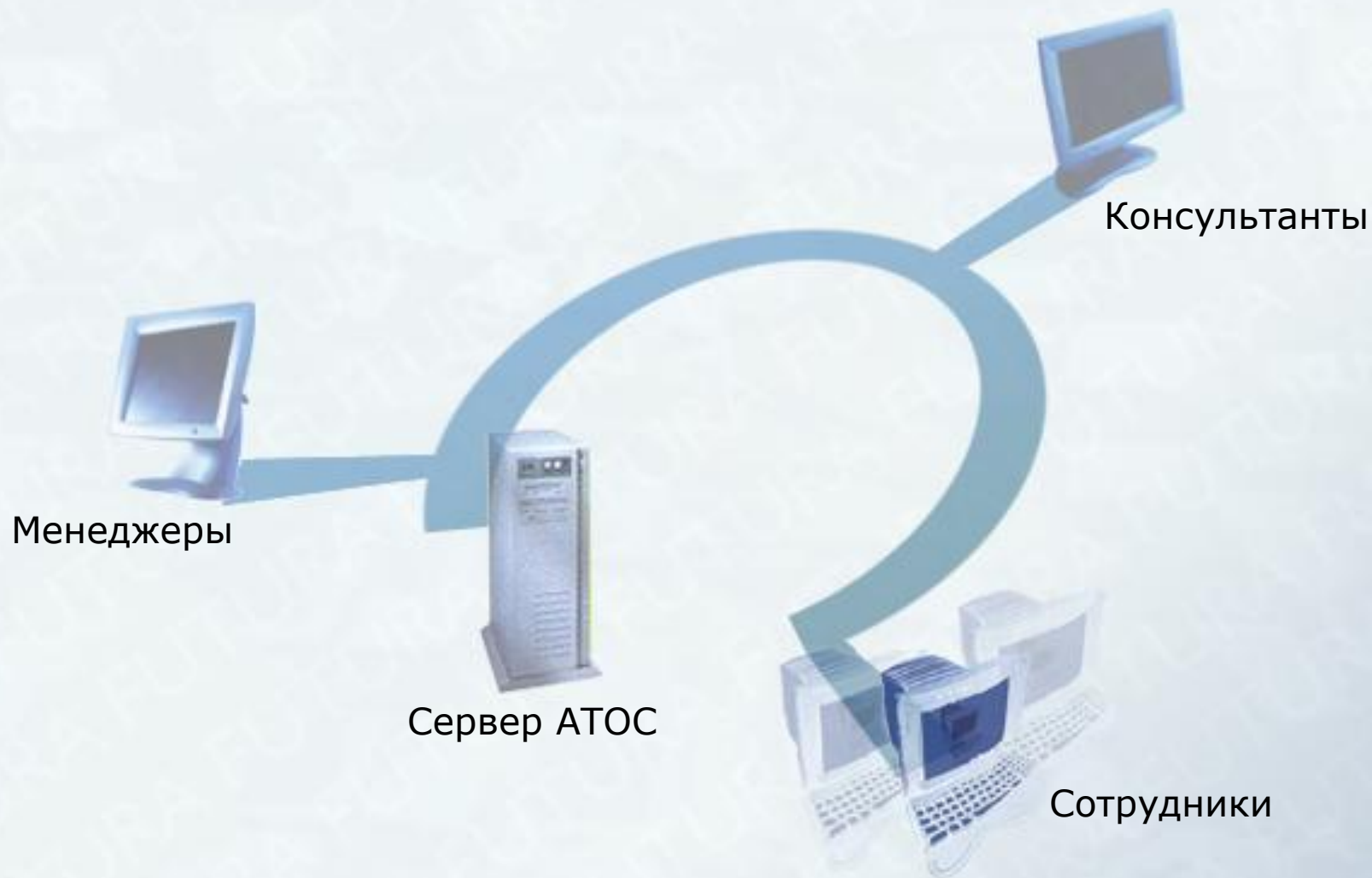
- ✓ Быстрое автоматизированное составление расписаний
- ✓ Быстрое обновление учебных планов
- ✓ Удобство и простота контроля процесса обучения и управления им
- ✓ Оперативная связь с консультантами и обучаемыми

Для консультантов:

- ✓ Быстрое обновление учебно-методических материалов
- ✓ Более удобный график работы благодаря доступности системы независимо от времени и места нахождения
- ✓ Совершенствование системы оценки знаний
- ✓ Больше число рабочих мест на практических, лабораторных и лекционных занятиях
- ✓ Внедрение новых технологий обучения
- ✓ Статистические данные об эффективности обучения

Для обучаемых:

- ✓ Доступность знаний независимо от времени и места расположения
- ✓ Более эффективное обучение за счет возможности многократного повторения материала лекционных, практических и лабораторных занятий
- ✓ Самопроверка полученных знаний
- ✓ Возможность изучать дополнительные предметы (получение второй специальности или специализации)
- ✓ Снижение субъективности оценки знаний

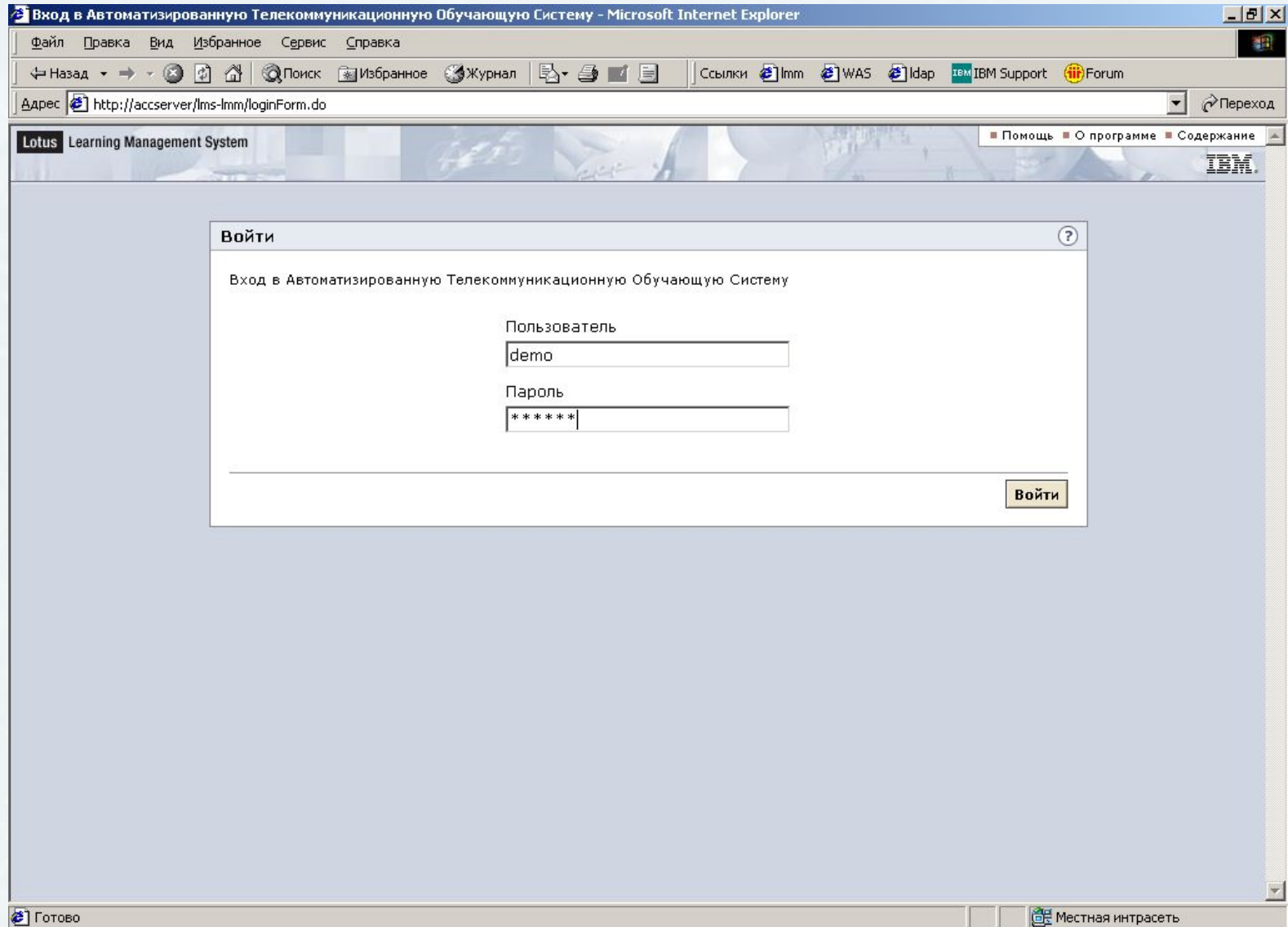


Структура сети в организации не меняется, добавляется один сервер АТОС

Техническая организация АТОС в масштабе гиперсети



Система АТОС (вход в систему - тонкий клиент)



Вход в Автоматизированную Телекоммуникационную Обучающую Систему - Microsoft Internet Explorer

Файл Правка Вид Избранное Сервис Справка

Назад Поиск Избранное Журнал Ссылки lmm WAS ldap IBM Support Forum

Адрес http://accserver/lms-lmm/loginForm.do

Lotus Learning Management System Помощь О программе Содержание IBM

Войти ?

Вход в Автоматизированную Телекоммуникационную Обучающую Систему

Пользователь
demo

Пароль

Войти

Готово Местная интрасеть

Пример курса в АТОС

Автоатомизированная Телекоммуникационная Обучающая Система - Microsoft Internet Explorer

Файл Правка Вид Избранное Сервис Справка

Назад Поиск Избранное Журнал Ссылки Imm WAS ldap IBM Support Forum

Адрес http://accserver/lms-ds/login.ds

Lotus Learning Management System [amarin](#) [К содержанию](#) [Помощь](#) [О программе](#)

Закреть Печать

Схема курса

- Основа работы с тек
- Основа работы
- Работа со спискам
- Работа с таблицам
- Настройка стринил
- Проверка докумен


Инструменты курса

- Отчет об успеваемости
- Календарь

MS Word Выравнивание абзаца

Порядок установки выравнивая абзаца

- установить текстовый курсор на абзац
- нажать одну из кнопок выравнивания на панели инструментов

()

Редактор Word поддерживает 4 вида выравнивания абзаца (по левому краю, по правому краю, по центру, по ширине (т.е. и левая и правая границы ровные))

Чтобы увидеть все возможные параметры абзаца – пункт меню **Формат->Абзац**

Изменения параметров абзаца действуют на текущий абзац (тот, на котором стоит текстовый курсор) или на выделенный фрагмент текста (несколько абзацев).

Попробуйте сами: поменяйте выравнивание абзаца.

Автопоказ

Документ2 - Microsoft Word

Файл Правка Вид Вставка Формат Сервис Таблица Окно Справка

Обычный Arial 22

При нажатии клавиши **Enter** в документ вставляется специальный невидимый символ «конец абзаца». Чтобы увидеть непечатаемые символы, нужно нажать кнопку **«Непечатаемые знаки»** на панели инструментов.

Стр. 1 Разд 1 1/1 На 1,9сн Ст 1 Кол 1 ВАР ИСТР ВДП ВМ

© ACC - бюро 2003

В оглавление

Страница 10 из 16

Местная интрасеть

Контроль знаний в АТОС

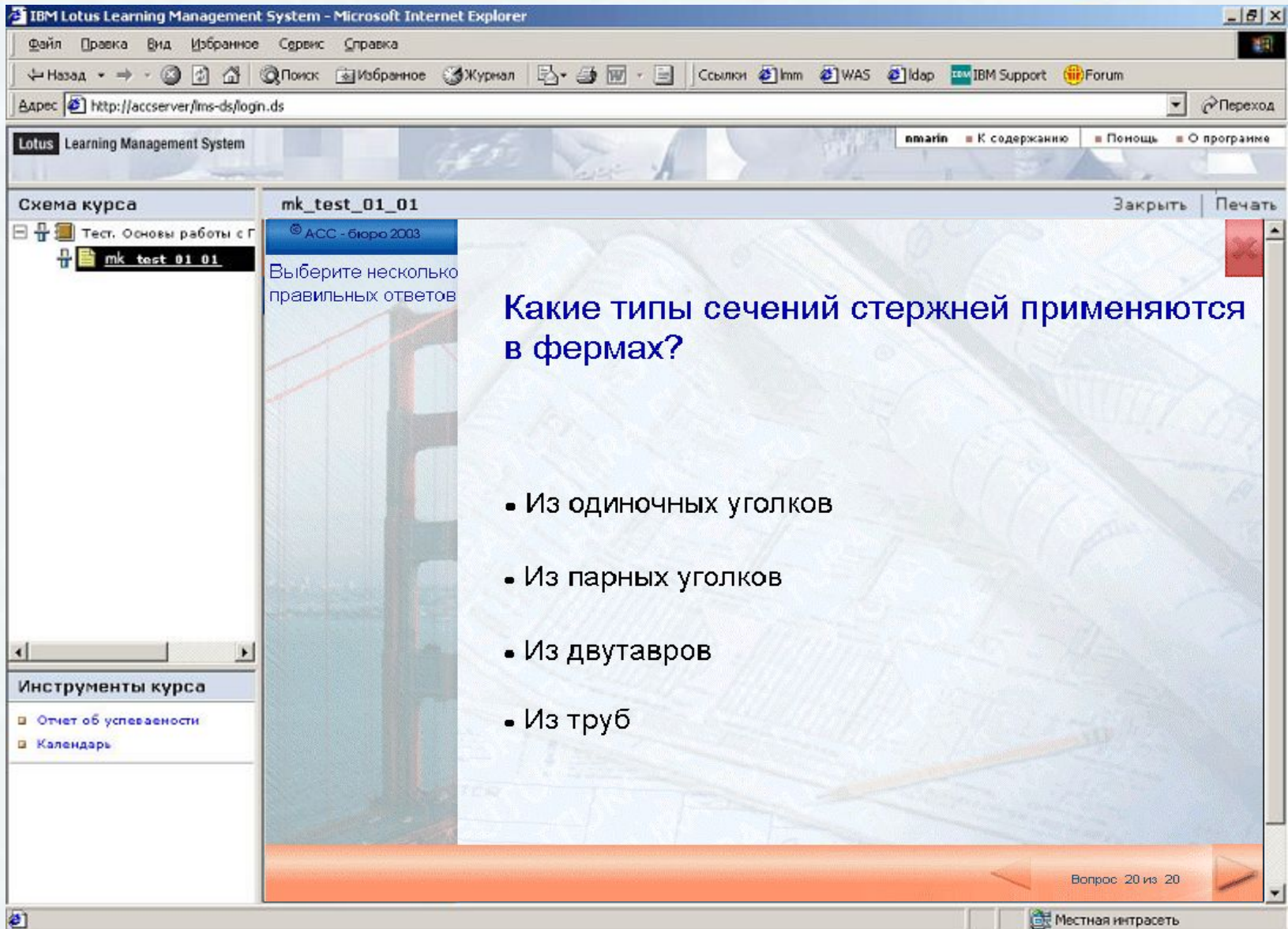
В АТОС может быть реализована
многоуровневая система тестирования :

Тестирование
по учебному плану

Тестирование
по предмету в целом

Тестирование
по теме предмета

Фрагмент тестовой системы



IBM Lotus Learning Management System - Microsoft Internet Explorer

Адрес: <http://accserver/lms-ds/login.ds>

Lotus Learning Management System

Закреть | Печать

mk_test_01_01

Выберите несколько правильных ответов

Какие типы сечений стержней применяются в фермах?

- Из одиночных уголков
- Из парных уголков
- Из двутавров
- Из труб

Инструменты курса

- Отчет об успеваемости
- Календарь

Вопрос 20 из 20

Местная интрасеть

Автоматизированная Телекоммуникационная Обучающая Система - Microsoft Internet Explorer

Файл Правка Вид Избранное Сервис Справка

Назад Поиск Избранное Журнал Ссылки Imm WAS ldap IBM Support Forum

Адрес http://accserver/lms-lmmyfirstPermitted.do

Lotus Learning Management System igamer Выйти Помощь Настройки О программе

Содержание Каталог Студента Пользователи Каталог курсов Управление курсами Ресурсы Отчеты Установки

- Начало
- Календарь
- Мои Профили
- Уведомления
- Подтверждения
- Offline Learning Client
- Мои курсы
- Текущие курсы
- Учебные планы
- Сертификаты
- Законченные Курсы
- Курсы, которые я веду
- Список курсов
- Видеоконференции
- Ресурсы
- Отчет об успеваемости
- Навигация
- Поиск Знаний
- Справочный стол

Начало

Добро пожаловать.
 Вы находитесь на своей домашней странице Автоматизированной Телекоммуникационной Обучающей Системы (АТОС). В подразделе "Текущие курсы" Вы можете увидеть курсы, на которые Вы в данный момент подписаны и перейти к любому из них. Подраздел "Отчет об успеваемости" содержит информацию об успешности Вашего обучения.

Сообщения

Нет сообщений

План на неделю

Название курса	Статус	Дата начала	Дата окончания	Время начала	Время окончания	Помещение
Нет записей						

Рекомендованные курсы

Название курса	Описание
Нет рекомендованных курсов	

Готово Местная интрасеть

АТОС настраивается под пользователя

АТОС может быть настроена под каждого пользователя или организацию с учетом стандартов представления информации, форм отчетности, используемого языка и др.

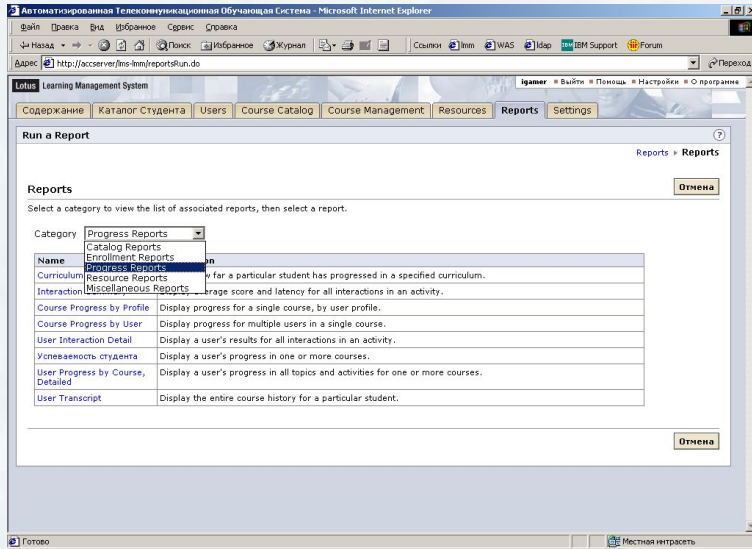


АТОС поддерживает коллективную работу и обмен сообщениями

АТОС может быть установлена со встроенными системами коллективной работы и обмена сообщениями внутри и вне организации (доступна работа пользователей с мобильных устройств и без подключения к сети).



Подробная отчетность о работе пользователей в АТОС



Непрерывный контроль работы в системе со стороны администраторов и менеджеров.

Более 30 видов отчетов в форматах офисных приложений. Возможность создания любых собственных отчетов на основе запросов к БД.

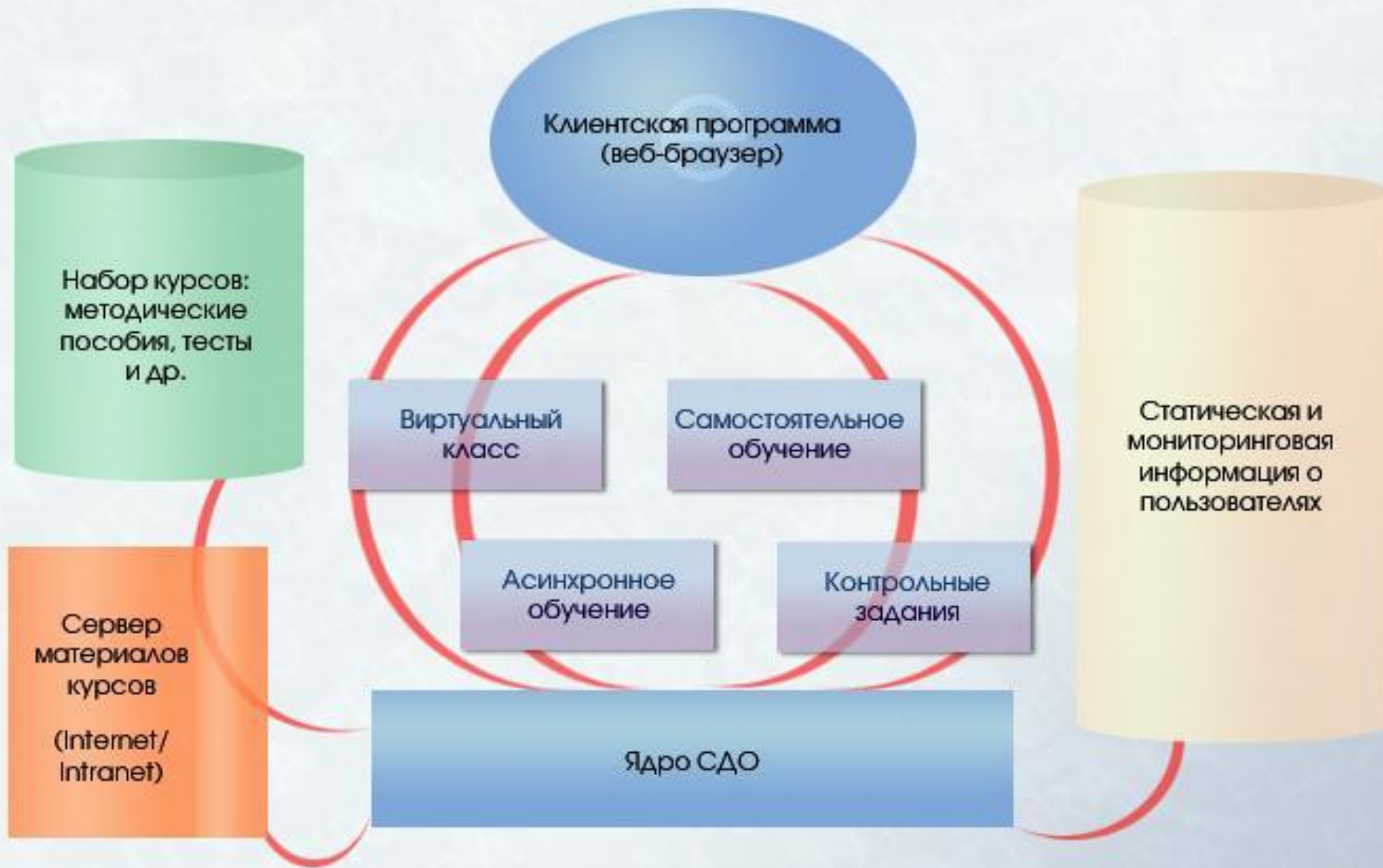


Схема взаимодействия

