



НАЦИОНАЛЬНЫЙ ИССЛЕДОВАТЕЛЬСКИЙ
УНИВЕРСИТЕТ

Оптимизация энергозатрат в условиях тарифного регулирования

Долматов Илья Алексеевич, к.э.н.
директор Института проблем ценообразования и
регулирования естественных монополий

23.08.2011



Параметры изменения регулируемых тарифов на 2010-2012 гг.

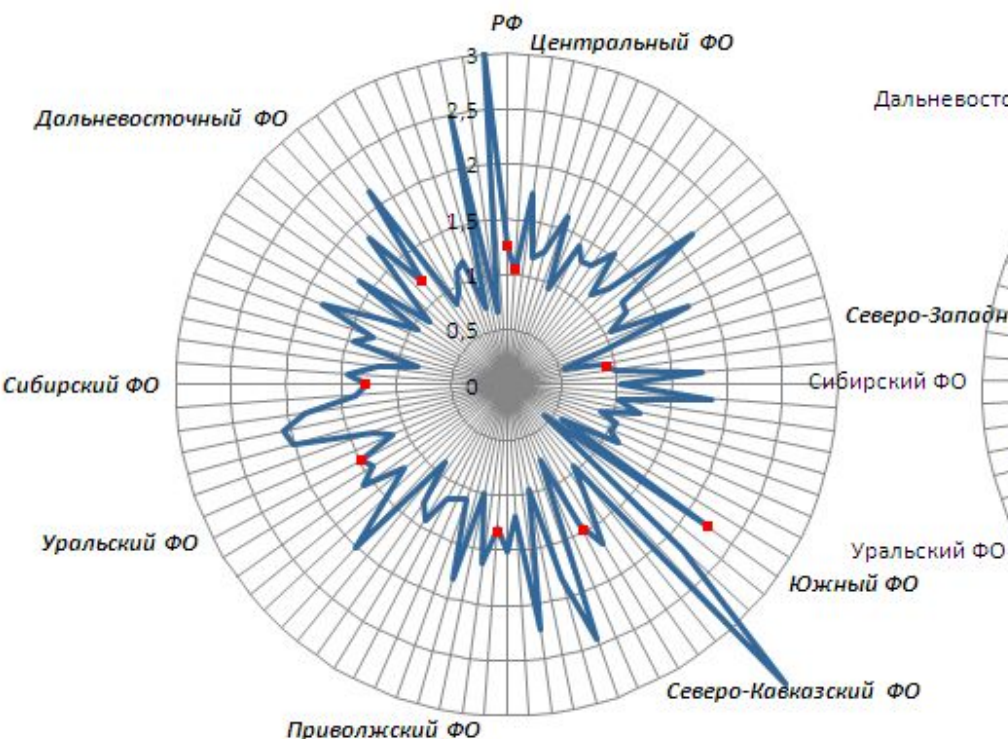
| Наименование | 2010 | 2011 | 2012 | 2013 |
|--|------|---------|-------|---------|
| Инфляция (ИПЦ) | 8,8 | 6,5-7,5 | 5-6 | 4,5-5,5 |
| Электроэнергия (в среднем) | 17,5 | 13-15 | 11-13 | 10-12 |
| Электроэнергия для населения | 10 | 10 | 10 | 10 |
| Тепловая энергия | 12,8 | 15-16 | 10-12 | 10-11 |
| Газ (оптовые цены для всех потребителей) | 27,4 | 15,3 | 15 | 15 |
| Услуги ЖКХ | 12,3 | 12,4 | 12,2 | 10,2 |

Источник: Прогноз Минэкономразвития, 22 апреля 2011 года

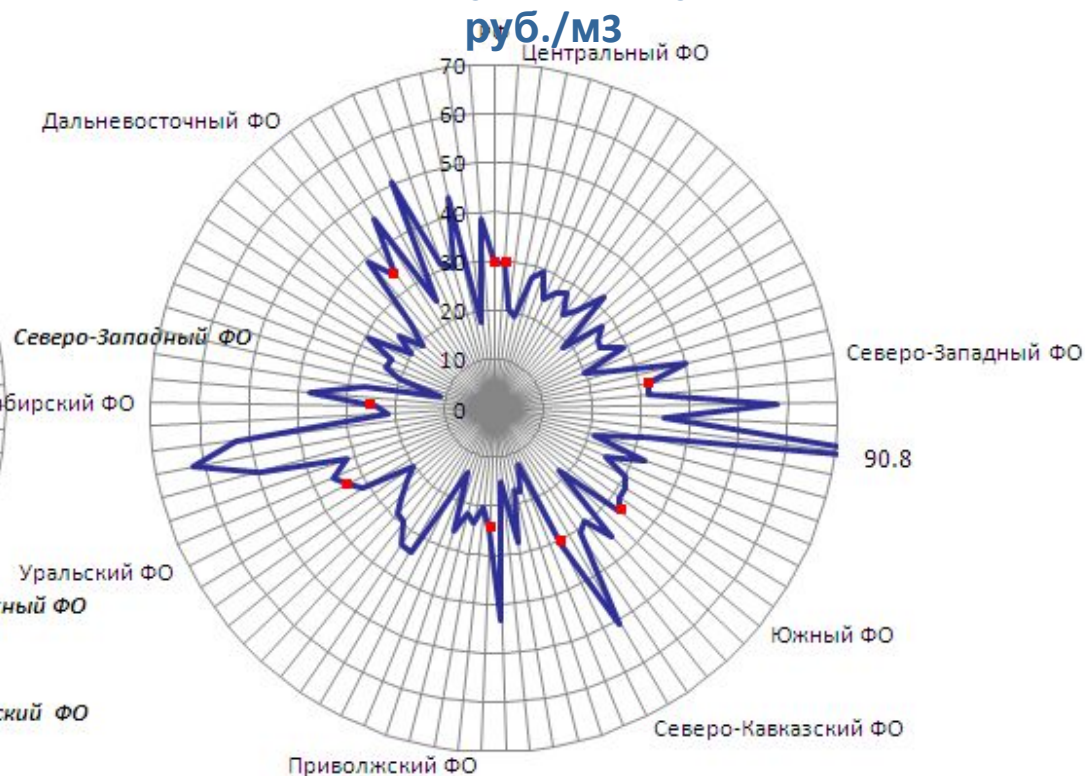


Энергозатраты в тарифах на воду: есть ли резерв снижения?

Расход электроэнергии на производство воды к общему объему продажи воды, кВт. ч/куб.м.



Средние цены приобретения: водоснабжение холодное и водоотведение с использованием счетчиков индивидуального учета, руб./м3



Источник: Росстат



Как реализовать данный резерв в условиях ограничения роста тарифов, если инвестиционные потребности слишком высоки?

Решение № 1: RAB-регулирование

Основные принципы RAB-регулирования



Преимущества метода RAB

- Стимулирование привлечения инвестиций
- Повышение качества стратегического планирования деятельности организаций
- Возможность сглаживать тарифные последствия реализации инвестиционных программ для потребителей услуг
- Создание экономической мотивации на снижение издержек, повышение надежности и качества оказываемых услуг
- Отсутствие «постатейного» контроля расходов со стороны органов регулирования



Решение № 2: Benchmarking

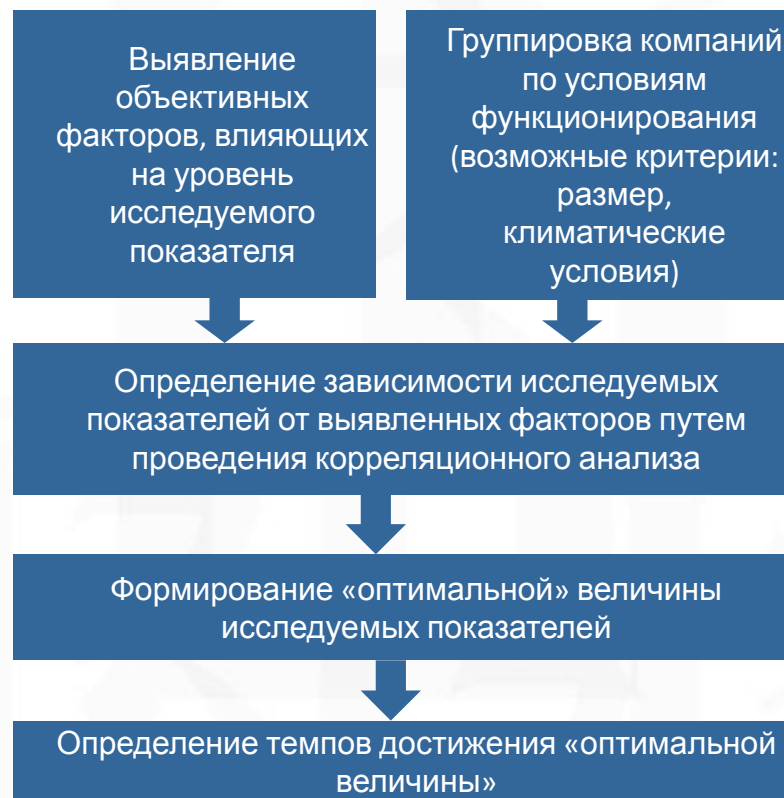
Цель Benchmarking

Цель benchmarking состоит в сравнении регулируемых организаций для определения целевых (обоснованных, оптимальных) показателей их деятельности

Сфера возможного применения Benchmarking

- Анализ себестоимости
- Анализ стоимости инвестиционных проектов
- Анализ технико-экономических показателей
- Анализ показателей качества
- Анализ лучших технологий

Основные принципы Benchmarking





НАЦИОНАЛЬНЫЙ ИССЛЕДОВАТЕЛЬСКИЙ
УНИВЕРСИТЕТ

Спасибо за внимание!

101000, Россия, Москва, Мясницкая ул., д. 20
Тел.: (495) 621-7983, факс: (495) 628-7931
www.hse.ru



Сведения об Институте

| | |
|--------------------------|--|
| Наименование | Институт проблем ценообразования и регулирования естественных монополий НИУ ВШЭ |
| Руководитель | Директор, Долматов Илья Алексеевич, к.э.н. |
| Адрес | 103074, г.Москва, Славянская площадь, 4 стр.2 |
| Тел./факс | (495) 698-44-58 |
| Web-сайт | www.ipcrem.hse.ru |
| e-mail | ipcrem@hse.ru |
| Направления деятельности | <ul style="list-style-type: none"><input type="checkbox"/> Фундаментальные и прикладные научные исследования, связанные с ценообразованием на электрическую и тепловую энергию, газ, услуги ОКК, железнодорожные перевозки<input type="checkbox"/> Методическое обеспечение государственного регулирования в электроэнергетике, газовом комплексе, ЖКХ, железнодорожном транспорте<input type="checkbox"/> Анализ экономической обоснованности и расчет тарифов на электрическую и тепловую энергию, газ, услуги ОКК, железнодорожные перевозки<input type="checkbox"/> Экспертиза разногласий, возникающих между органами исполнительной власти субъектов РФ в области государственного регулирования тарифов и организациями, осуществляющими регулируемую деятельность<input type="checkbox"/> Анализ эффективности и оценка тарифных последствий инвестиционных проектов в электроэнергетике, газовом комплексе, железнодорожном транспорте, ЖКХ<input type="checkbox"/> и другие |