

**Вспомогательные, служебные,
мультимедийные программы,
интегрированные в ОС
семейства
MS Windows**

Стандартные прикладные программы

Стандартные прикладные программы Windows – предназначены для выполнения самых различных действий, который являются наиболее популярными в среде пользователей ПК.

Набор стандартных программ определён типом установки операционной системы Windows.

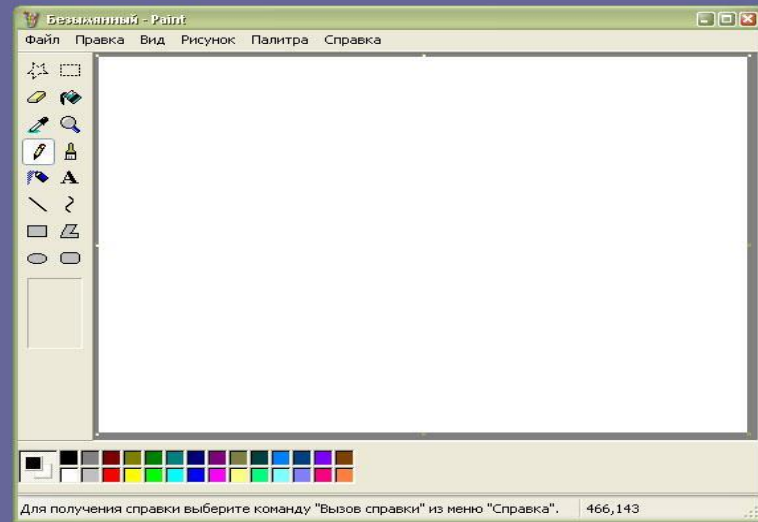
Стандартные программы позволяют: искать, создавать файлы и папки на компьютере; подготавливать простейшие текстовые документы и графические изображения; создавать и воспроизводить звуковые файлы; просматривать и прослушивать видео и аудио информацию.

Все стандартные прикладные программы можно найти в меню кнопки «Пуск».

Обзор встроенных прикладных и вспомогательных программ

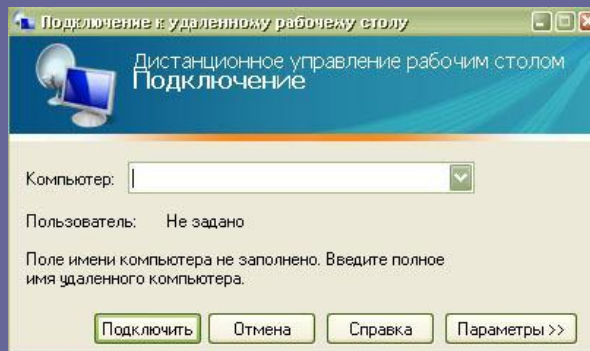
Прикладные программы

1. Проводник (Explorer)
2. Internet Explorer
3. Outlook Express
4. Windows Media Player
5. Windows Movie Maker
6. Paint
7. Блокнот (Notepad)
8. WordPad
9. Звукозапись
10. Программа просмотра изображений



Вспомогательные программы

- Удаленный помощник
- Подключение к удалённому рабочему столу
- Адресная книга
- Комплекс «Специальные возможности»
- HyperTerminal
- Калькулятор



Прикладные программы

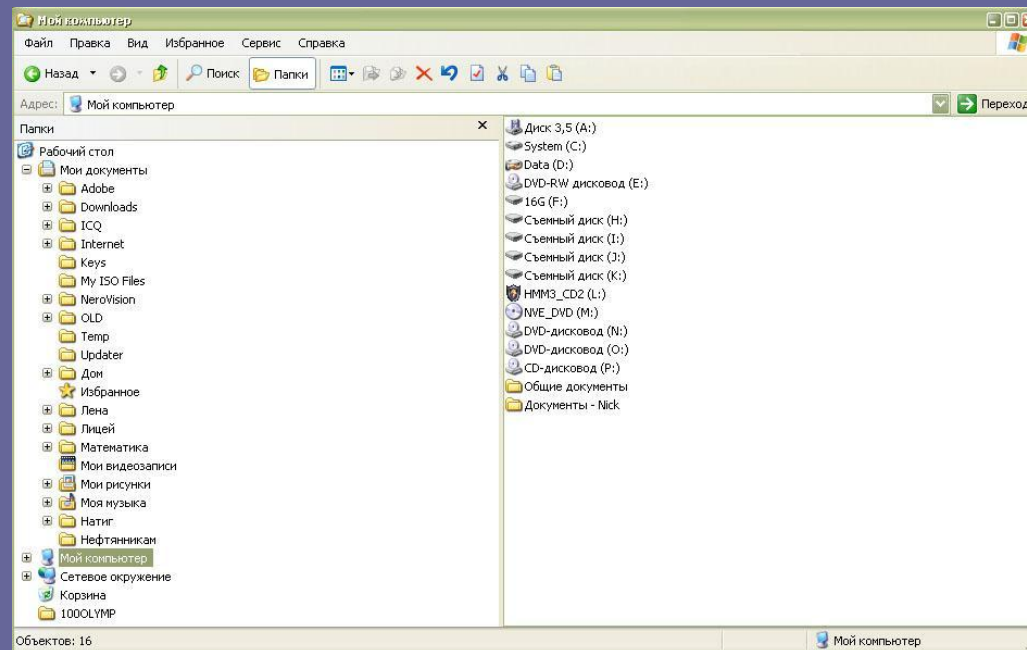
1. Проводник (Explorer)

Назначение:

предназначена для работы с дисками, папками и файлами компьютера.

Позволяет:

- создавать файлы и папки;
- копировать файлы и папки;
- перемещать файлы и папки;
- удалять файлы и папки;
- переименовывать файлы и папки;
- просматривать содержимое папок;
- запускать программы;

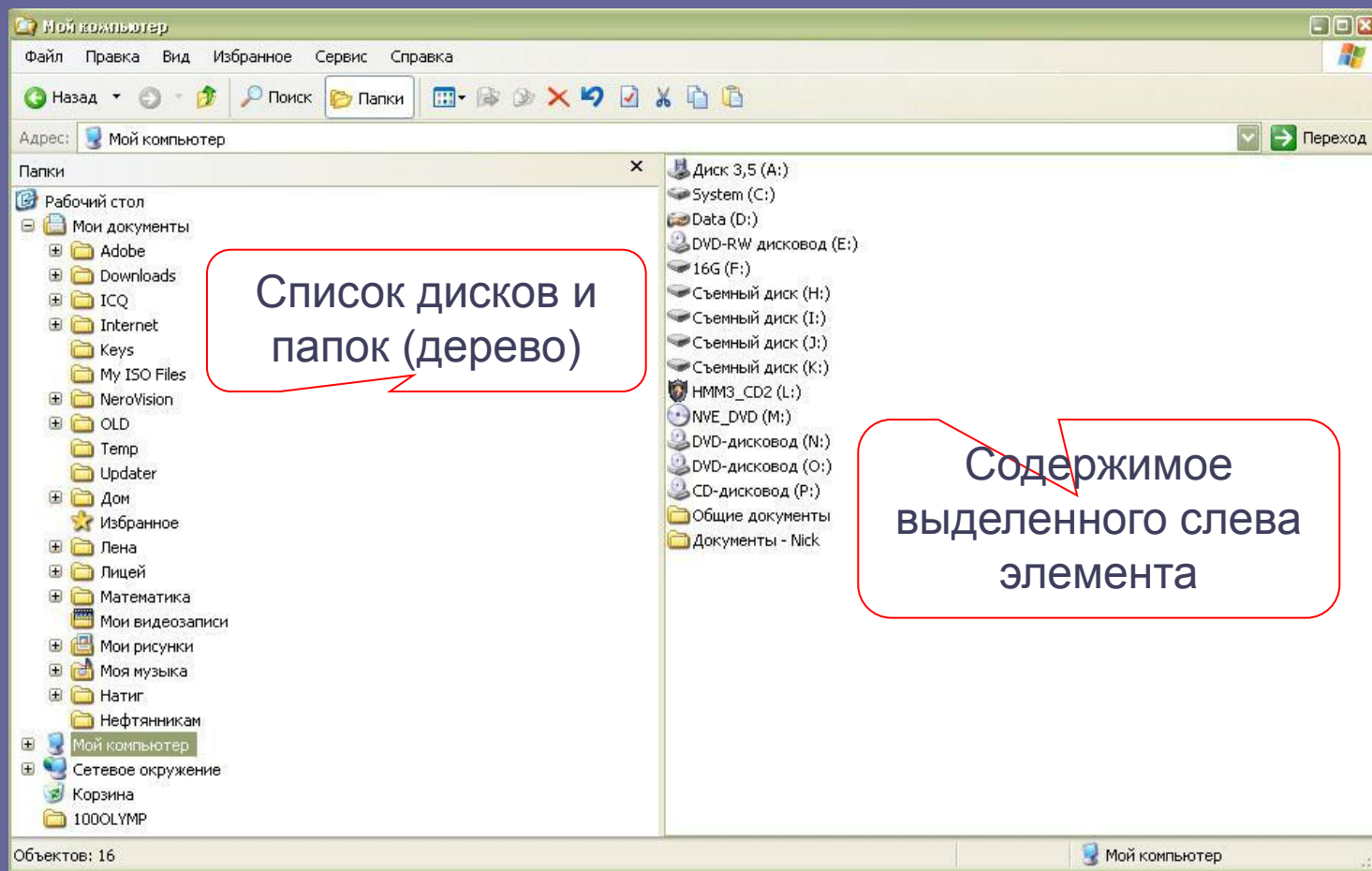


Описание основных элементов программы «Проводник»

Строка меню

Панель инструментов

Адресная строка



Список дисков и папок (дерево)

Содержимое выделенного слева элемента

Строка состояния

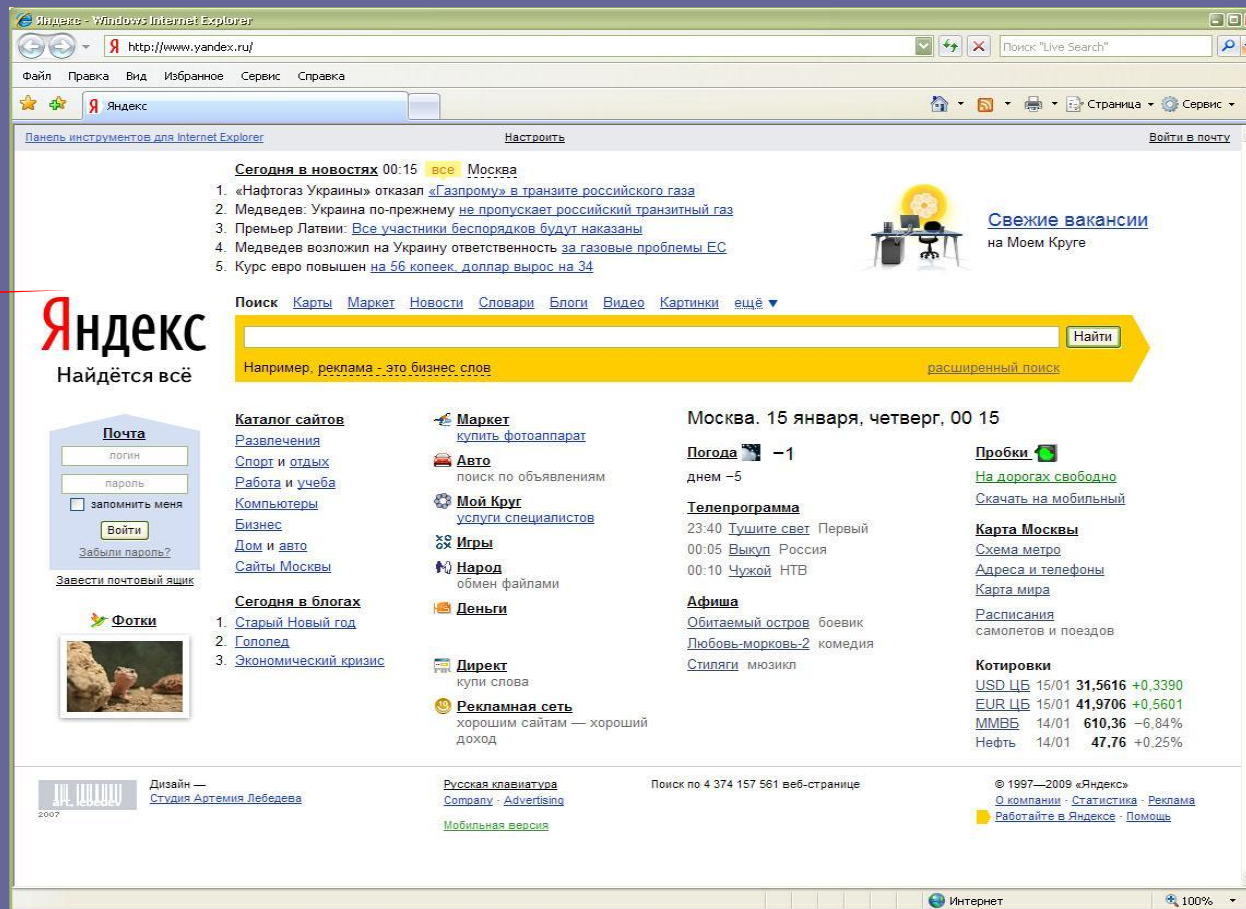
Internet Explorer

Программа Internet Explorer – Web-браузер.
Предназначена для просмотра интернет-страниц.

Средства управления страницей + доп. настройки

Избранное

Закладки



Outlook Express

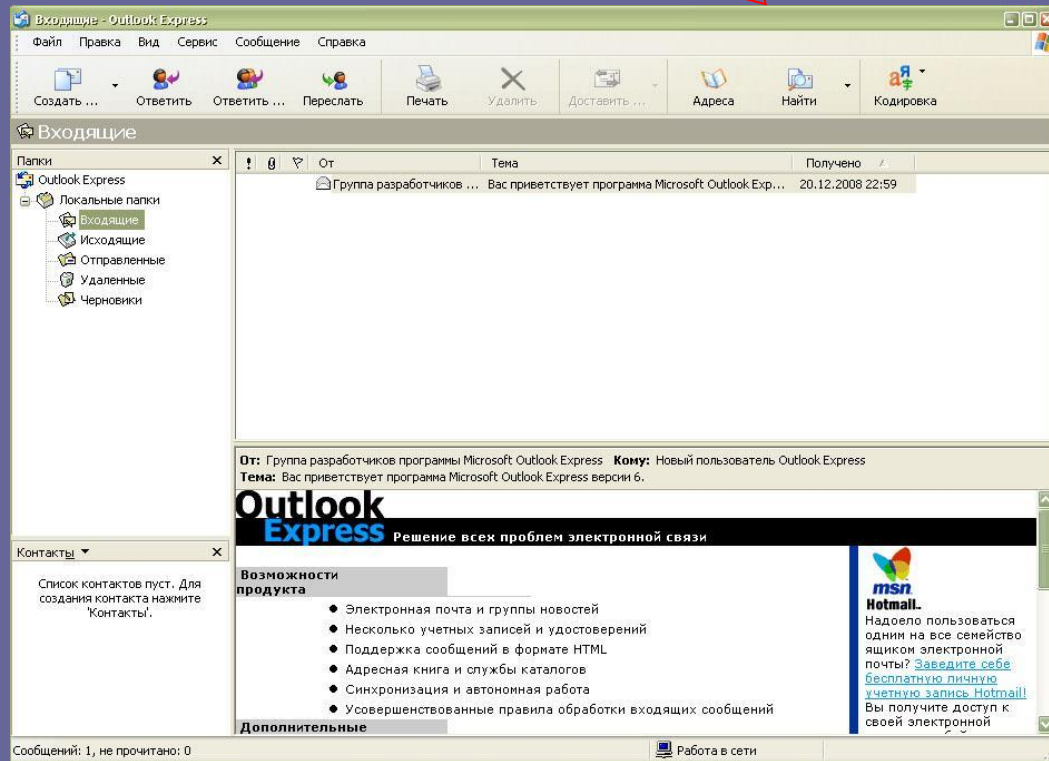
Outlook Express – интегрированный почтовый клиент.

Программа предназначена для работы с электронной почтой.

В большинстве случаев почтовым клиентом пользоваться гораздо удобнее, чем просматривать и управлять почтой через web-интерфейс.

Список писем

Папки с
письмами



Содержимое письма

Windows Media Player

Windows Media Player – универсальный мультимедиа проигрыватель.
Предназначен для воспроизведения аудио- и видеофайлов различных форматов.



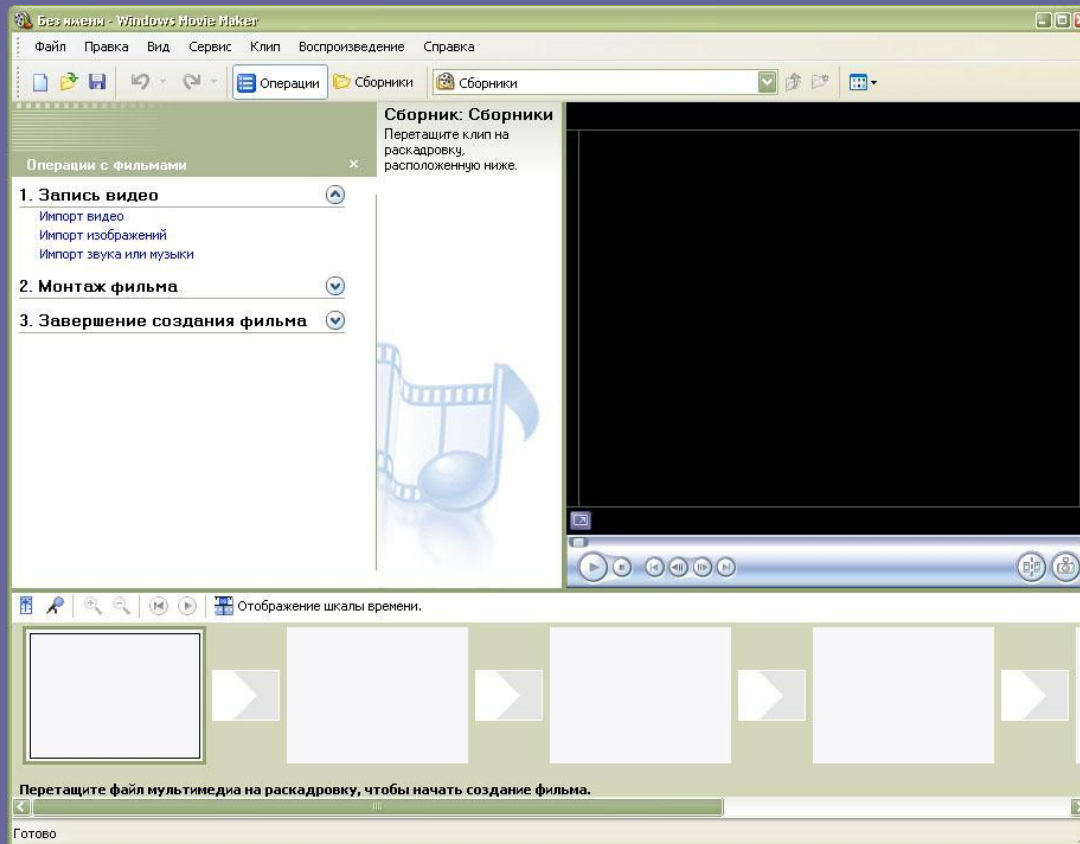
Список
воспроизведения

Управление
воспроизведением

Windows Movie Maker

Windows Movie Maker предназначена для работы с мультимедийными данными. С помощью этой программы можно оцифровать видео, создать собственный фильм или слайд-шоу с наложением звука. Программа предельно проста в использовании.

Меню



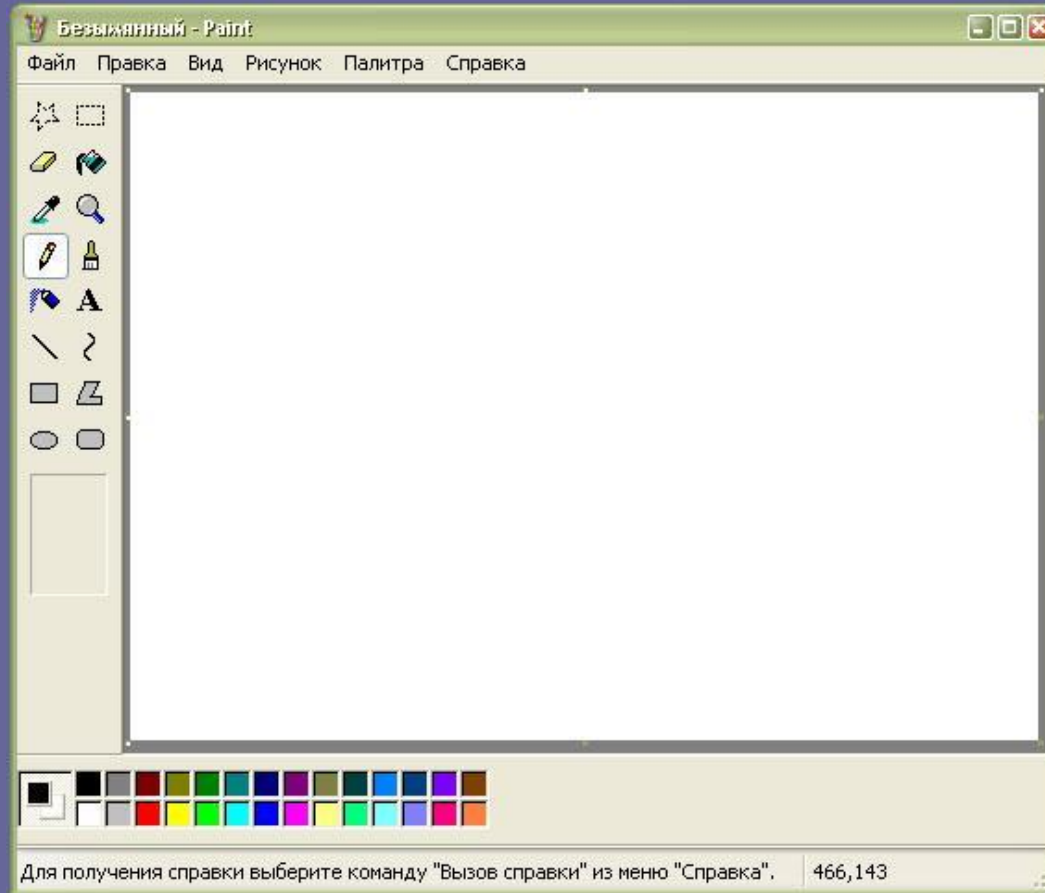
Область просмотра

Раскадровка

Paint

Paint – простой растровый графический редактор.

Программа Paint предназначена для создания и редактирования растровых изображений.



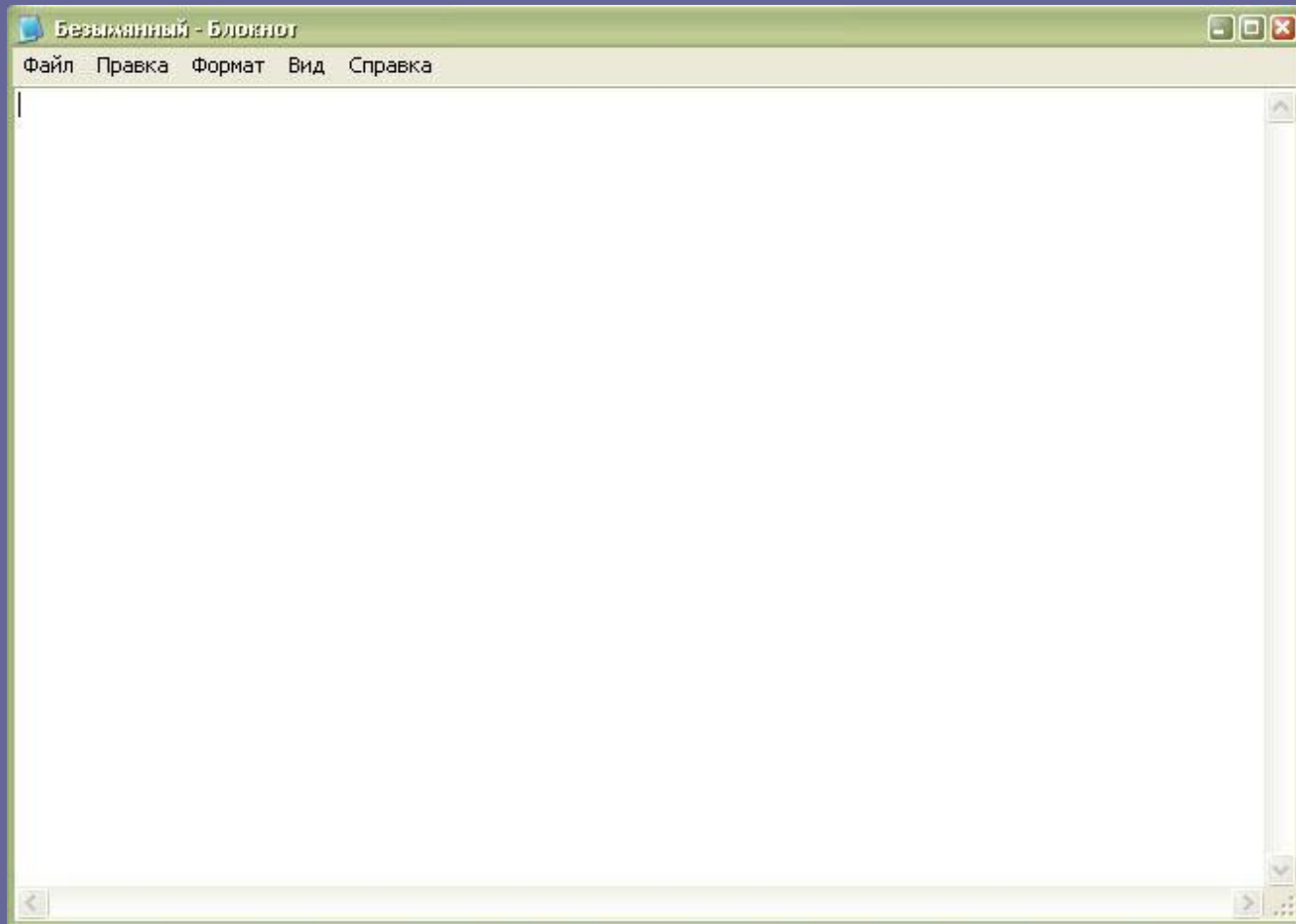
Панель
инструментов

Рабочая
область

Палитра

Блокнот (Notepad)

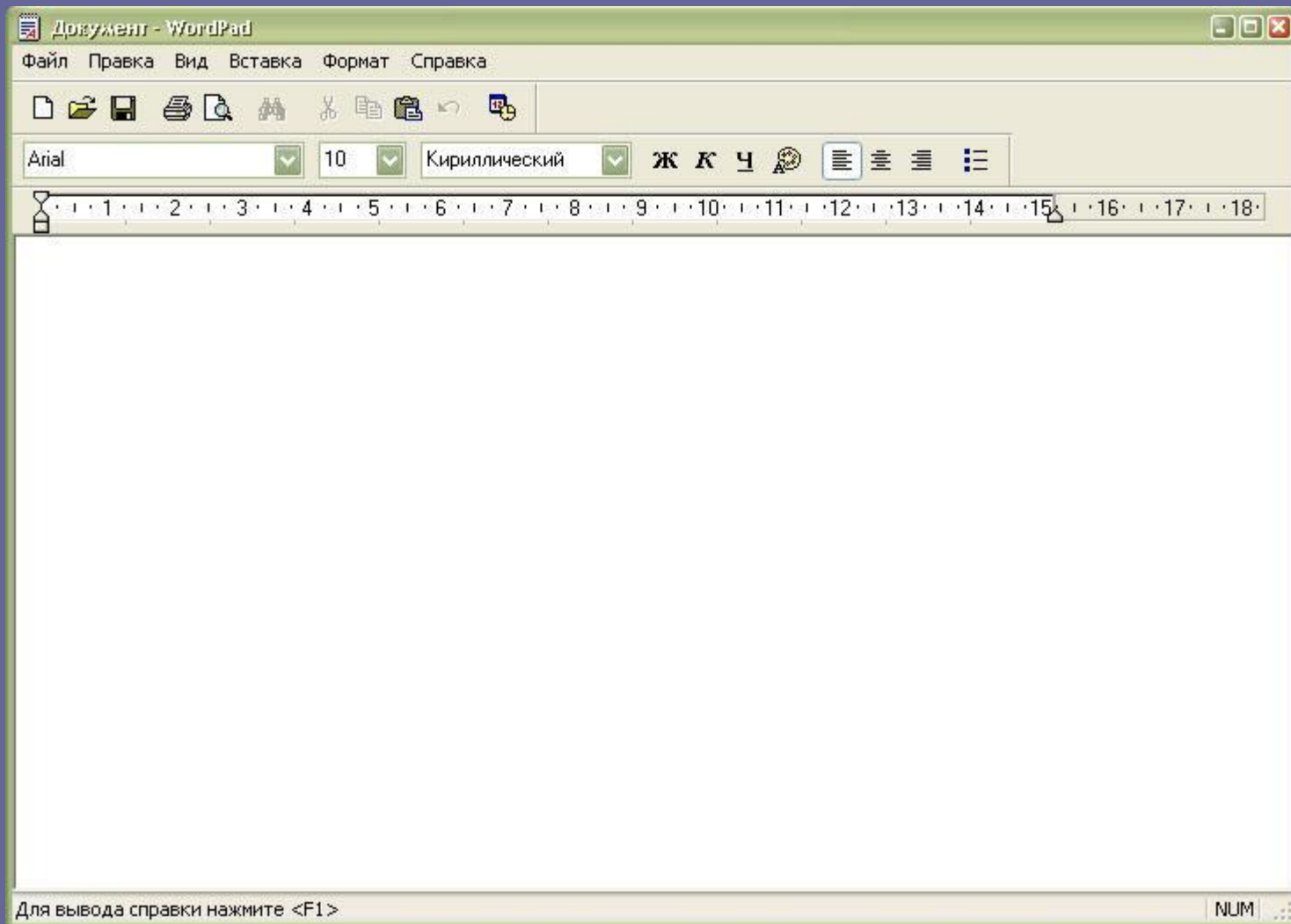
Блокнот (Notepad) – простейший текстовый редактор.
Предназначен для создания и редактирования текстовых документов.



WordPad

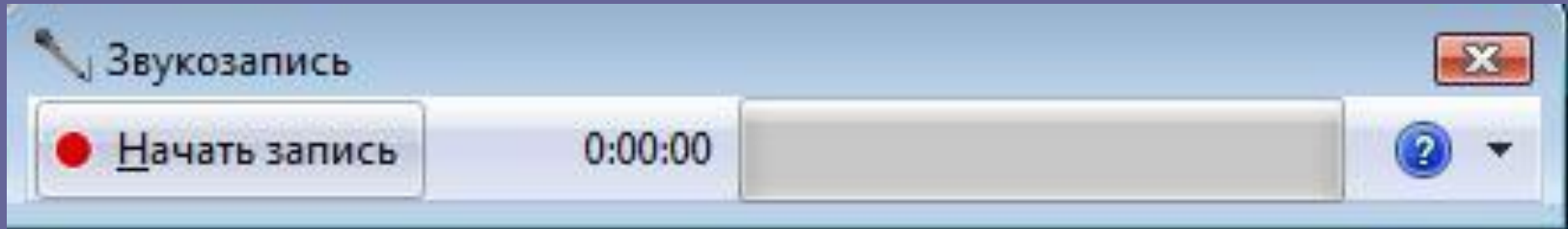
WordPad – текстовый редактор.

Программа предназначена для создания и редактирования текстовых документов с относительно сложным форматированием.

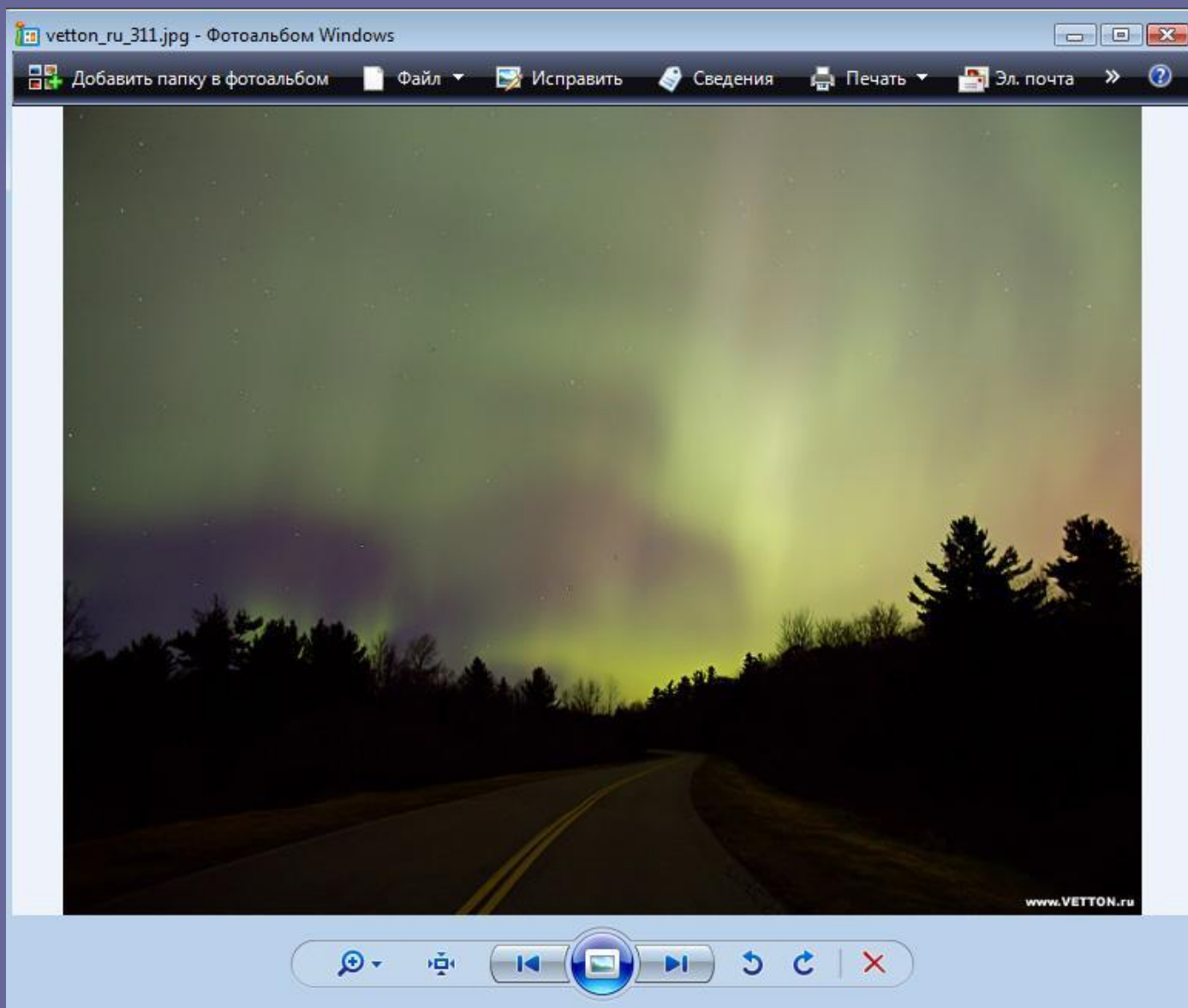


Звукозапись

Программа, предназначенная для записи звука с помощью микрофона.



Программа просмотра изображений

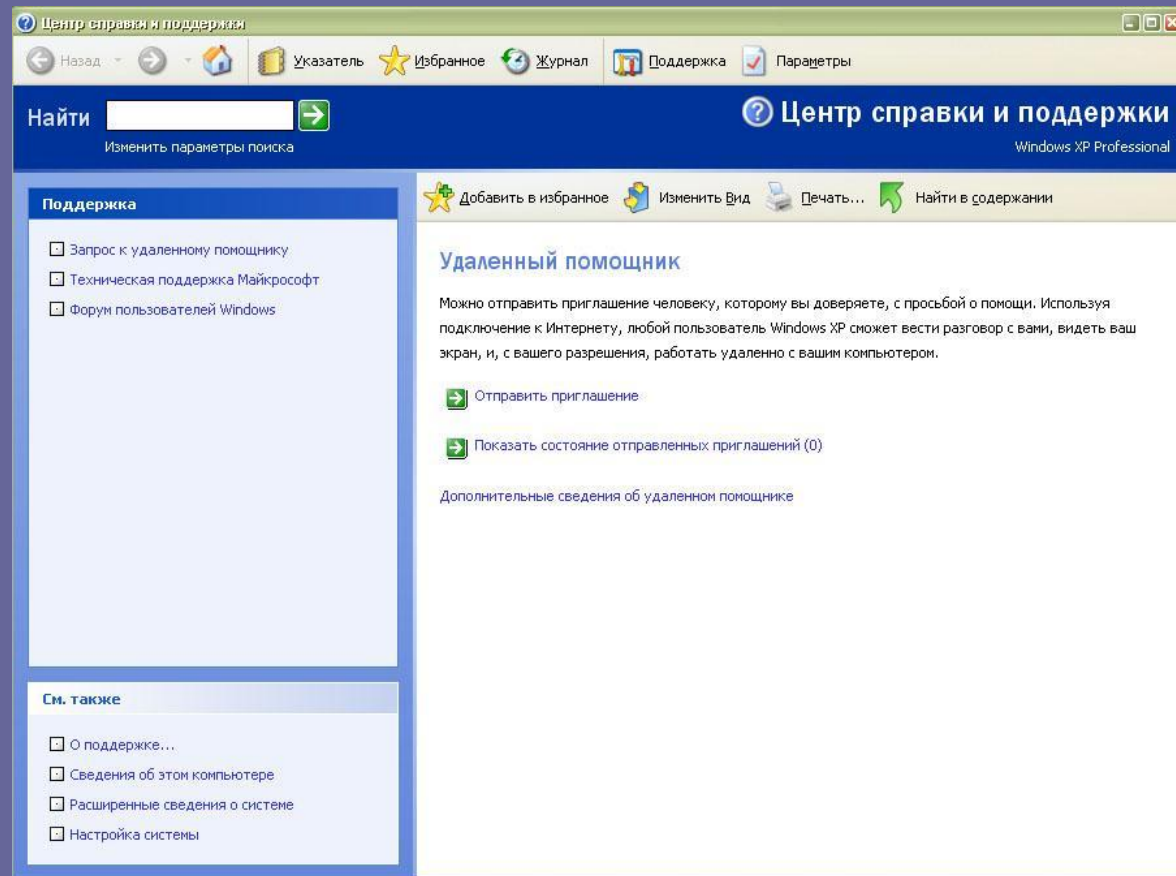


Вспомогательные программы

Удаленный помощник

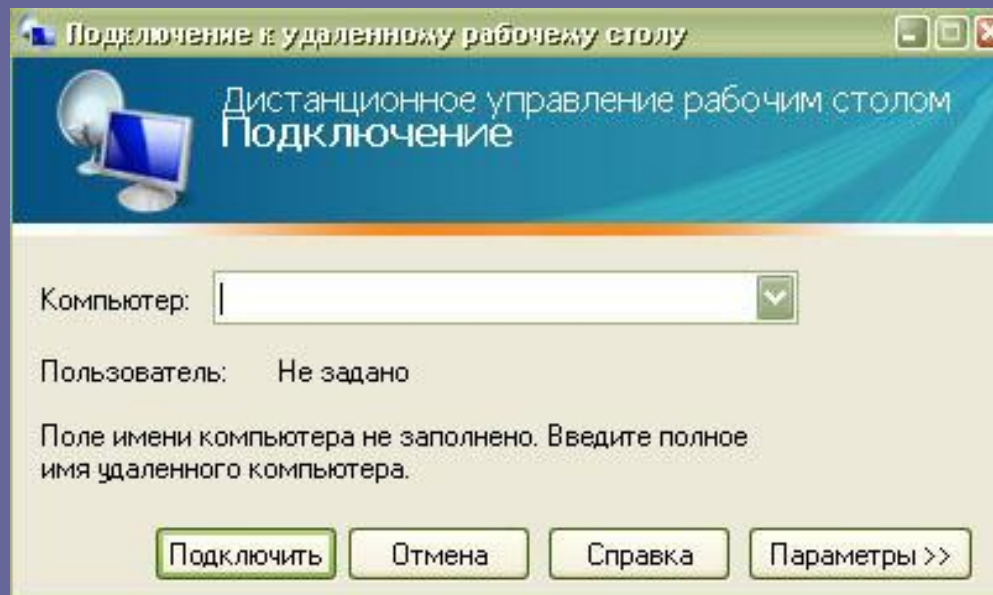
Удаленный помощник предназначен для того, чтобы в затруднительных случаях пользователь мог обратиться за помощью к более знающим людям посредством сети Internet.

Человек за удалённым компьютером может с вашего разрешения управлять вашей машиной и в случае необходимости исправить неполадки.



Подключение к удалённому рабочему столу

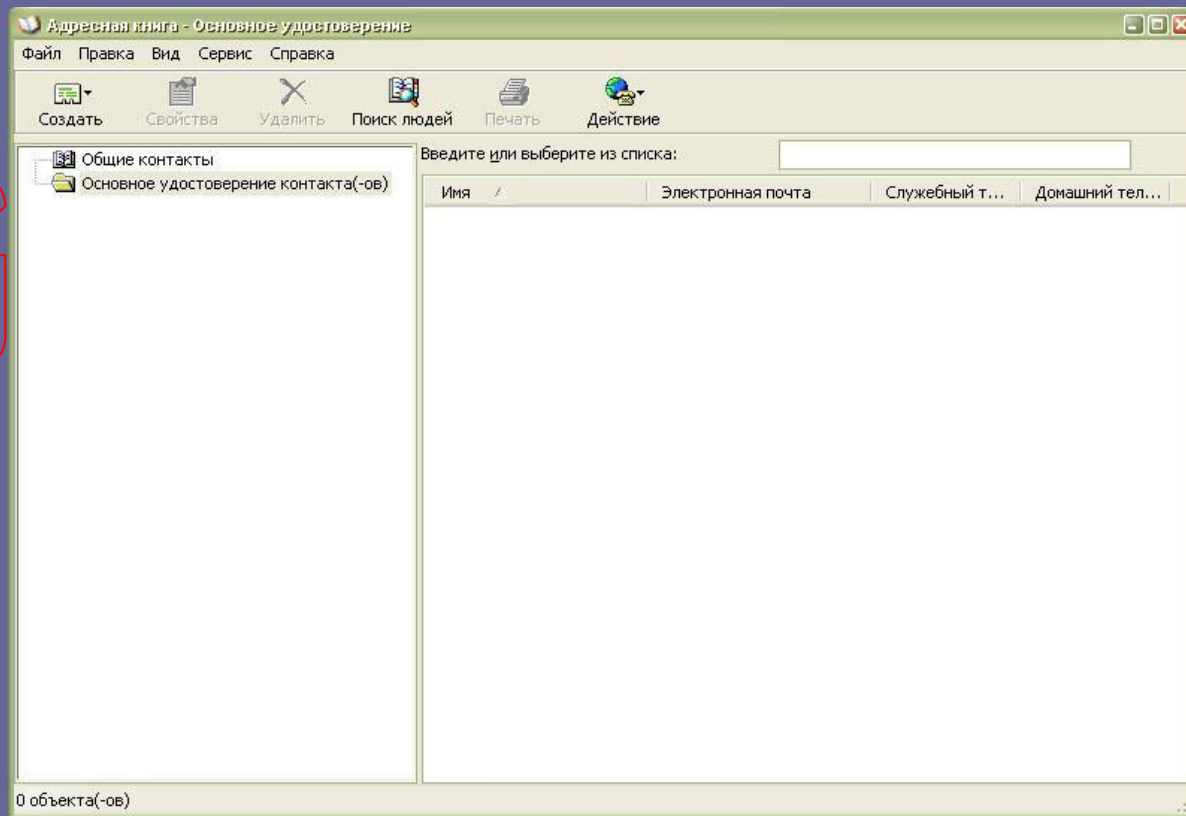
Подключение к удалённому рабочему столу предназначена для подключения и дистанционного управления другим компьютером по локальной сети.



Адресная книга

Адресная книга программа, предназначенная для хранения контактов.

Вы можете использовать адресную книгу для хранения контактов. Причём их можно синхронизировать как с почтовым клиентом так и практически с любым мобильным устройством.



Меню
управления
контактами

Список
контактов

Содержимое
контакта

Комплекс «Специальные возможности»

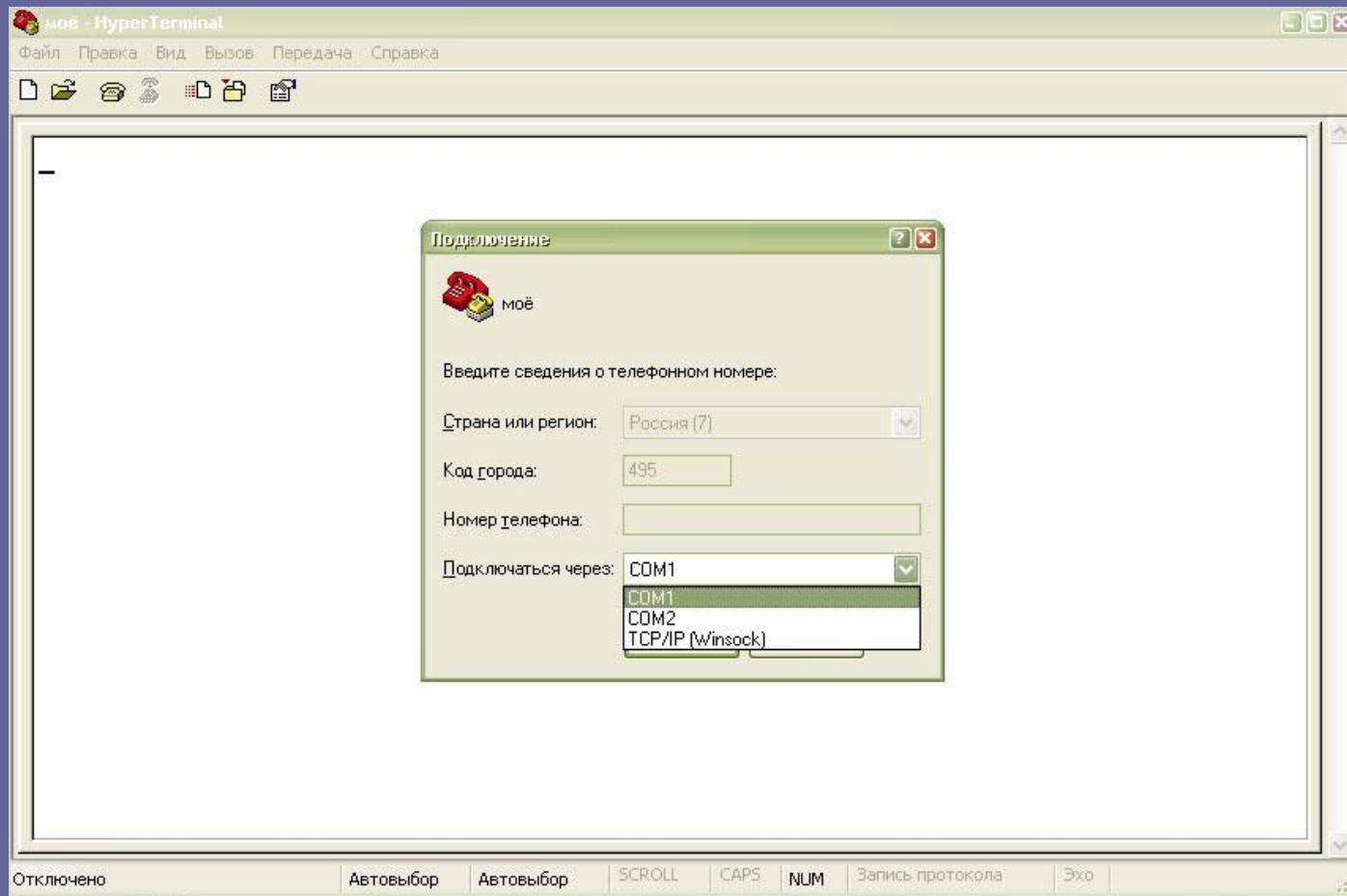
Комплекс «Специальные возможности» предназначен для людей с ограниченными возможностями (например, слабовидящих или с ограниченной подвижностью).

Включает в себя: экранную лупу и экранную клавиатуру. Эти средства при необходимости можно настроить для конкретного пользователя.



Hyper Terminal

Используется для подключения к другим компьютерам, узлам TelNet в Интернете, службам BBS и другим интерактивным службам с помощью модема или нуль-модемного кабеля.



Калькулятор

Имеет три режима:



Стандартный



Инженерный



Перевод величин

Утилиты

Утилита ([англ.](#) utility или tool) — программный продукт, предназначенный не для решения какой-либо прикладной задачи, а для решения вспомогательных задач.

Так компьютерные утилиты можно разделить на три группы:

- 1) утилиты сервисного обслуживания компьютера,
- 2) утилиты расширения функциональности
- 3) информационные утилиты.

При установке операционной системы, по умолчанию ставится целый пакет стандартных программ Windows, о которых простому пользователю просто ничего не известно. На эти программы нет ярлыков, они нигде не упоминаются, кроме справки, да в советах специалистов. Программы находятся здесь C:\WINDOWS\System32. Нет смысла описывать все программы. Часть программ предназначена только для специалистов. Рассмотрим только те, которые действительно могут быть полезны.

Некоторые полезные утилиты

cleanmgr.exe - Disk Space Cleanup Manager for Windows
cmd.exe - Windows Command Processor (Командная строка)
convert.exe - File System Conversion Utility
drwatson.exe - Доктор Ватсон
ftp.exe - File Transfer Program
iexpress.exe - Wizzard
ipconfig.exe - IP Configuration Utility
mmc.exe - Microsoft Management Console
msconfig.exe - System Configuration Utility
netstat.exe - TCP/IP Netstat Command
nslookup.exe - nslookup APP
ping.exe - TCP/IP Ping Command
sfc.exe - System File Checker
shutdown.exe - Windows Remote Shutdown Tool
tracert.exe - TCP/IP Traceroute Command

Программы запускаются через Пуск - Выполнить - вводится имя программы - ОК или через командную строку:

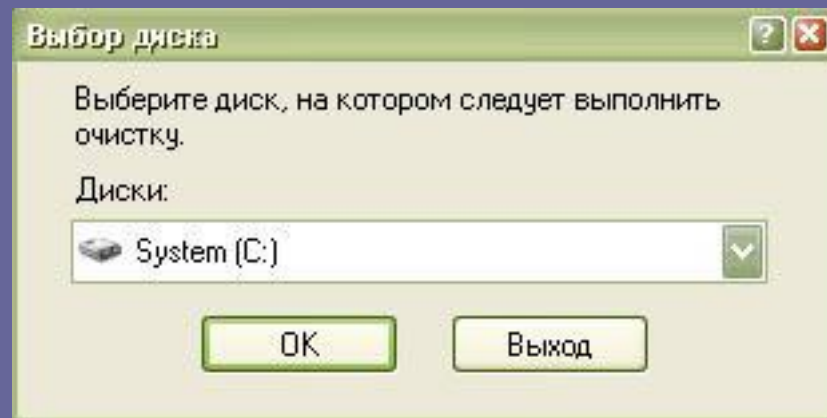
Пуск → Выполнить → cmd.exe → ОК. Ввод имени программы.

cleanmgr.exe

Программа очистки дискового пространства для Windows - Disk Space Cleanup Manager for Windows.

Программа очистки диска используется для освобождения пространства на жестком диске с помощью удаления временных файлов Интернета, установленных компонентов и программ, которые больше не используются, и очистки корзины.

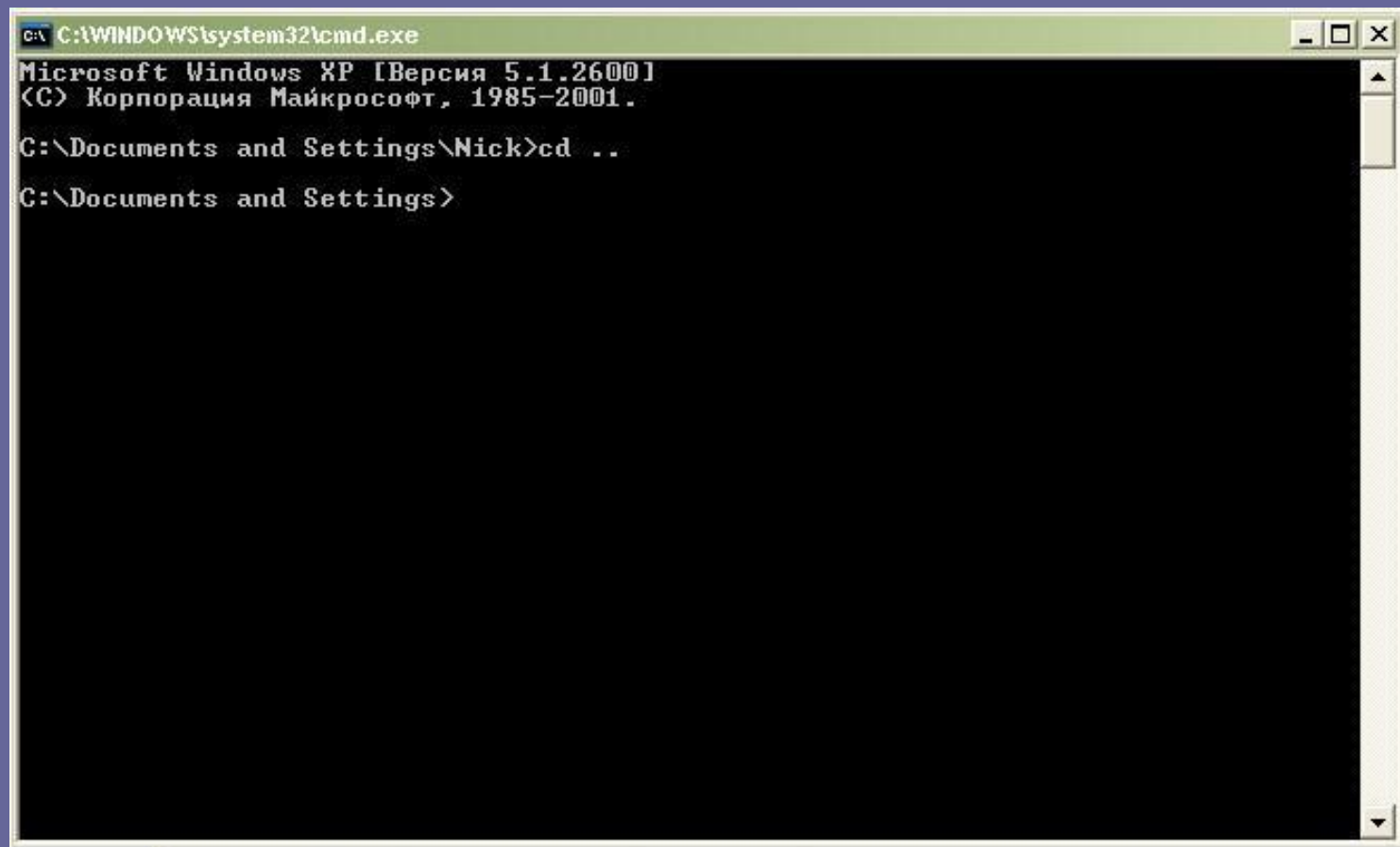
Программа запускается через Пуск → Выполнить → cleanmgr.



Командная строка

Командная строка (консоль) – используется для выполнения команд, вводимых с клавиатуры.

Запуск консоли: «Пуск» → «Выполнить» → «cmd».

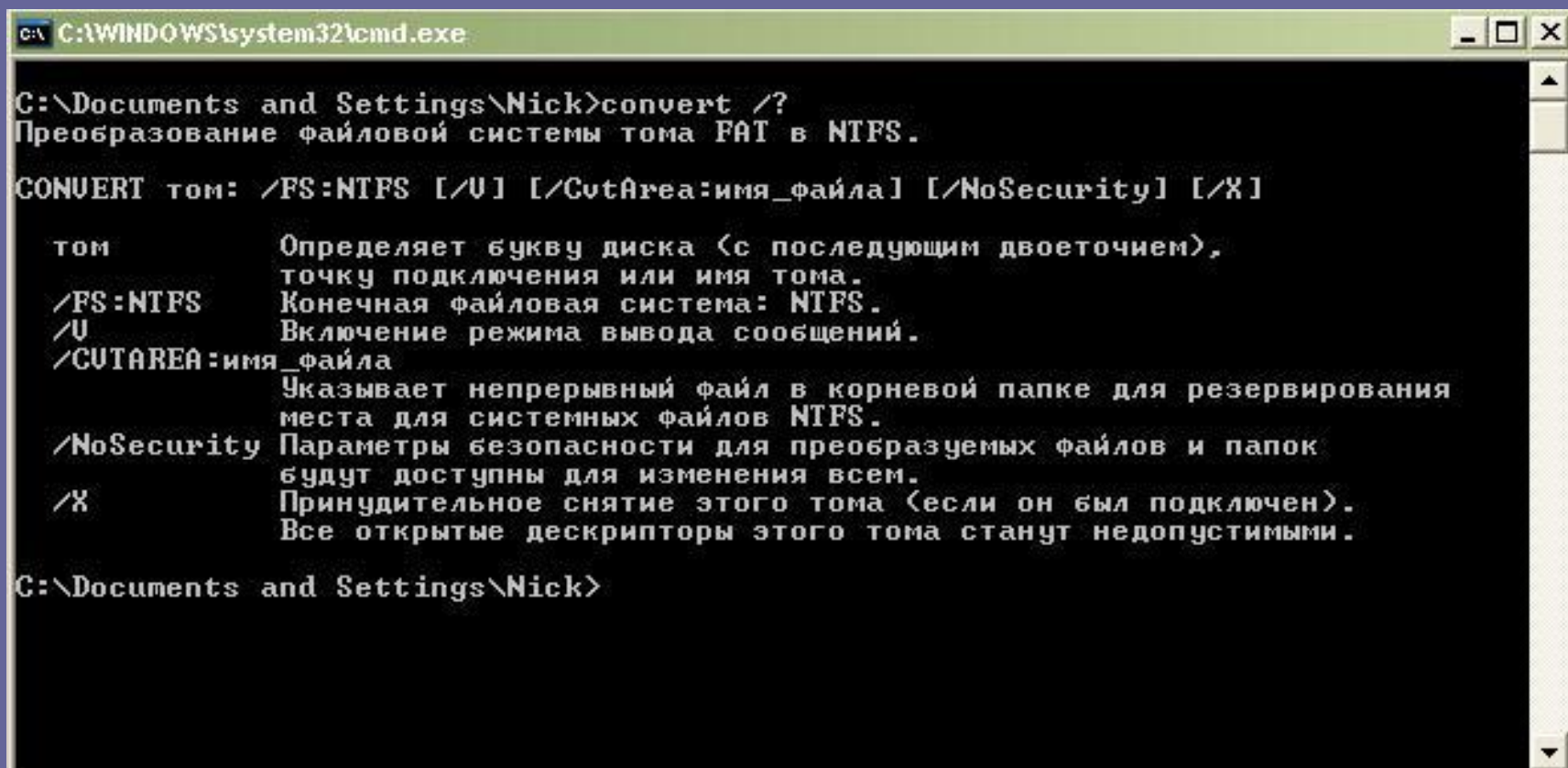
A screenshot of a Windows XP command prompt window. The title bar shows the path 'C:\WINDOWS\system32\cmd.exe'. The window content displays the following text:

```
C:\WINDOWS\system32\cmd.exe
Microsoft Windows XP [Версия 5.1.2600]
(C) Корпорация Майкрософт, 1985-2001.

C:\Documents and Settings\Nick>cd ..
C:\Documents and Settings>
```

convert.exe

Утилита командной строки служит для преобразования томов с файловой системой FAT и FAT32 в тома с файловой системой NTFS.



```
C:\WINDOWS\system32\cmd.exe
C:\Documents and Settings\Nick>convert /?
Преобразование файловой системы тома FAT в NTFS.
CONVERT том: /FS:NTFS [/U] [/CvtArea:имя_файла] [/NoSecurity] [/X]

том          Определяет букву диска (с последующим двоеточием),
              точку подключения или имя тома.
/FS:NTFS     Конечная файловая система: NTFS.
/U          Включение режима вывода сообщений.
/CUTAREA:имя_файла
              Указывает непрерывный файл в корневой папке для резервирования
              места для системных файлов NTFS.
/NoSecurity  Параметры безопасности для преобразуемых файлов и папок
              будут доступны для изменения всем.
/X          Принудительное снятие этого тома (если он был подключен).
              Все открытые дескрипторы этого тома станут недопустимыми.

C:\Documents and Settings\Nick>
```

DrWatson Postmortem Debugger

drwatson.exe

Программа «Доктор Ватсон» (Drwtsn32.exe) устанавливается в системную папку при установке Windows. Параметры, используемые по умолчанию, задаются при первом запуске программы «Доктор Ватсон», который выполняется при возникновении программной ошибки или по команде пользователя. При возникновении программной ошибки в Windows система выполняет поиск обработчика программных ошибок. Он обрабатывает ошибки по мере их возникновения во время выполнения программы. Если найти обработчик не удастся, система проверяет, чтобы приложение не находилось в режиме отладки, после чего рассматривает ошибку как не подлежащую обработке. Далее система ищет отладчик программных ошибок в системном реестре и обрабатывает такие ошибки. Подробное описание программы есть в справке Windows

ftp.exe

Позволяет передавать файлы с компьютера и на компьютер с помощью программ, поддерживающих протокол FTP (File Transfer Protocol). Подробное описание программы есть в справке Windows.

Обмен файлами с компьютером, на котором запущена служба сервера FTP. FTP может использоваться интерактивно.

```
FTP [-v] [-d] [-i] [-n] [-g] [-s:имя_файла] [-a] [-A] [-x:sendbuffer]
    [-r:recvbuffer] [-b:asyncbuffers] [-w:windowsize] [узел]
```

-v	Отключение вывода на экран ответов с удаленного сервера.
-n	Отключение автоматического входа при начальном подключении.
-i	Отключение интерактивных запросов при передаче нескольких файлов.
-d	Включение отладочного режима.
-g	Отключение глобализации имен файлов (см. команду GLOB).
-s:имя_файла	Задание текстового файла, содержащего команды FTP, которые будут выполняться автоматически при запуске FTP.
-a	Использование локального интерфейса для привязки соединения.
-A	Анонимный вход в службу.
-x:send sockbuf	Переопределение стандартного размера буфера SO_SNDBUF (8192).
-r:recv sockbuf	Переопределение стандартного размера буфера SO_RCVBUF (8192).
-b:async count	Переопределение стандартного размера счетчика async (3)
-w:windowsize	Переопределение стандартного размера буфера передачи (65535).
узел	Задание имени или адреса IP удаленного узла, к которому необходимо выполнить подключение.

Примечания:

- команды `mget` и `mput` принимают параметры `y/n/q` как `YES/NO/QUIT`.
- для прекращения выполнения команд нажмите `<Ctrl>+<C>`.

iexpress.exe

Простейший инсталлятор файлов IExpress в Windows XP. Удобный диалог, упаковывает файлы в ехе-файлы.



ipconfig.exe

IP Configuration Utility. Утилита командной строки Ipconfig служит для отображения всех текущих параметров сети TCP/IP и обновления параметров DHCP и DNS. При вызове команды ipconfig без параметров выводится только IP-адрес, маска подсети и основной шлюз для каждого сетевого адаптера.

```
C:\WINDOWS\system32\cmd.exe
Microsoft Windows XP [Версия 5.1.2600]
(C) Корпорация Майкрософт, 1985-2001.

C:\Documents and Settings\Nick>ipconfig /all

Настройка протокола IP для Windows

    Имя компьютера . . . . . : comp1
    Основной DNS-суффикс . . . . . :
    Тип узла . . . . . : неизвестный
    IP-маршрутизация включена . . . . . : нет
    WINS-прокси включен . . . . . : нет

Подключение по локальной сети - Ethernet адаптер:

    DNS-суффикс этого подключения . . . :
    Описание . . . . . : Marvell Yukon 88E8001/8003/8010 PCI
Gigabit Ethernet Controller
    Физический адрес . . . . . : 00-0E-A6-6B-FA-E0
    Dhcp включен . . . . . : да
    Автонастройка включена . . . . . : да
    IP-адрес . . . . . : 192.168.1.2
    Маска подсети . . . . . : 255.255.255.0
    Основной шлюз . . . . . : 192.168.1.1
    DHCP-сервер . . . . . : 192.168.1.1
    DNS-серверы . . . . . : 192.168.1.1
    Аренда получена . . . . . : 14 января 2009 г. 18:48:01
    Аренда истекает . . . . . : 15 января 2009 г. 18:48:01

C:\Documents and Settings\Nick>
```


mmc.exe

Microsoft Management Console. Консоль управления – средство для создания, сохранения и открытия средств администрирования (называемых консолями MMC), которые управляют оборудованием, программными и сетевыми компонентами операционной системы Windows. MMC запускается на различных операционных системах Windows 9x и Windows NT. MMC не выполняет административные функции, но на ней размещаются инструменты, выполняющие эти функции. Основной тип инструментов, которые можно добавить на консоль называется оснасткой. Другими добавляемыми элементами являются элементы управления ActiveX, ссылки на веб-страницы, папки, виды панели задач и задачи. Есть два основных способа использования консоли MMC: в пользовательском режиме, работая с существующими консолями MMC, можно администрировать систему, или в авторском режиме создавать новые консоли или изменять существующие.



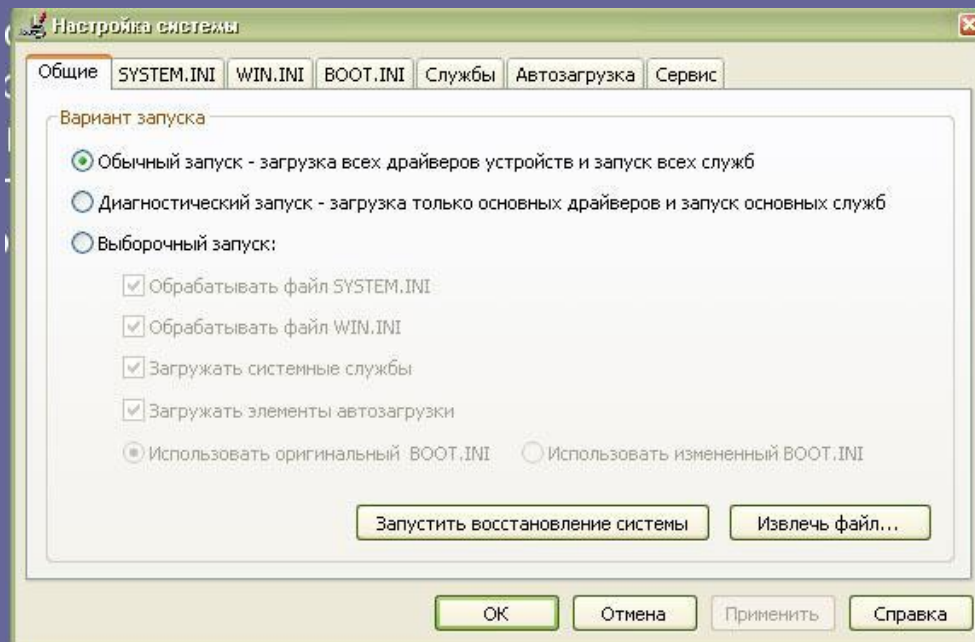
Корень консоли

Имя

Нет элементов для отображения в этом виде.

msconfig.exe

System Configuration Utility. (Настройка системы) Для выполнения этой процедуры необходимо войти в систему с учетной записью «Администратор» или члена группы «Администраторы». Если компьютер подключен к сети, то параметры сетевой политики могут запретить выполнение данной процедуры. Данная программа позволяет изменять конфигурацию системы путем отключения некоторых компонентов с помощью флажков, что снижает риск опечаток при работе с текстом системных файлов. **Внимание!** Корпорация Майкрософт настоятельно рекомендует не использовать программу настройки системы для изменения файла Boot.ini без руководства специалиста службы поддержки корпорации Майкрософт. Изменение этого файла может привести к неработоспособности компьютера.



netstat.exe

TCP/IP Netstat Command. Отображение активных подключений TCP, портов, прослушиваемых компьютером, статистики Ethernet, таблицы маршрутизации IP, статистики IPv4 (для протоколов IP, ICMP, TCP и UDP) и IPv6 (для протоколов IPv6, ICMPv6, TCP через IPv6 и UDP через IPv6). Запущенная без параметров, команда **netstat** отображает подключения TCP.



```
C:\WINDOWS\system32\cmd.exe
Microsoft Windows XP [Версия 5.1.2600]
(C) Корпорация Майкрософт, 1985-2001.

C:\Documents and Settings\Nick>netstat

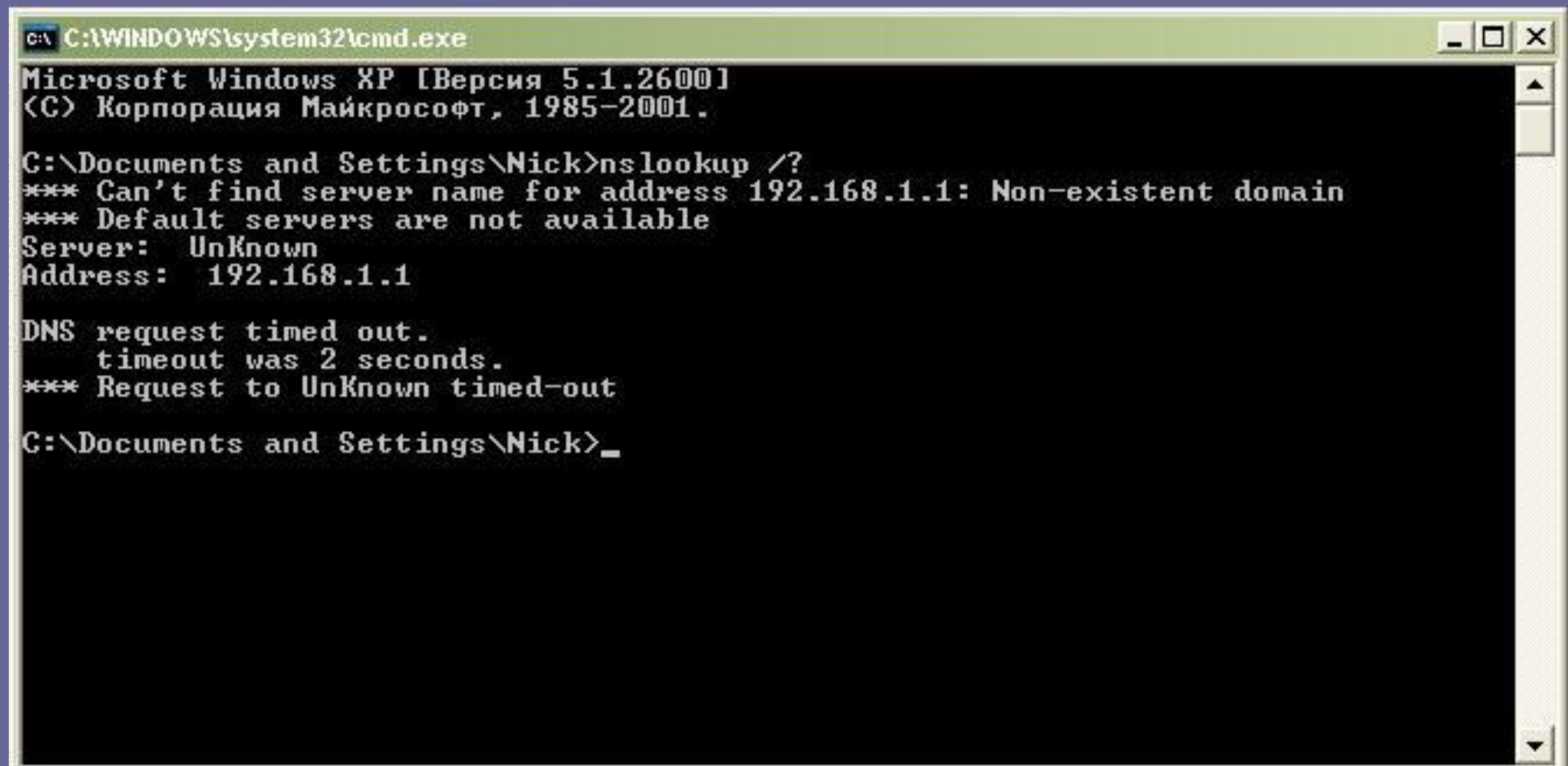
Активные подключения

Имя      Локальный адрес      Внешний адрес      Состояние
TCP      com1:6460            194.67.52.35:http  TIME_WAIT

C:\Documents and Settings\Nick>_
```

nslookup.exe

Предоставляет сведения, предназначенные для диагностики инфраструктуры DNS. Для использования этого средства необходимо быть знакомым с принципами работы системы DNS. Средство командной строки Nslookup доступно, только если установлен протокол TCP/IP.



```
C:\WINDOWS\system32\cmd.exe
Microsoft Windows XP [Версия 5.1.2600]
(C) Корпорация Майкрософт, 1985-2001.

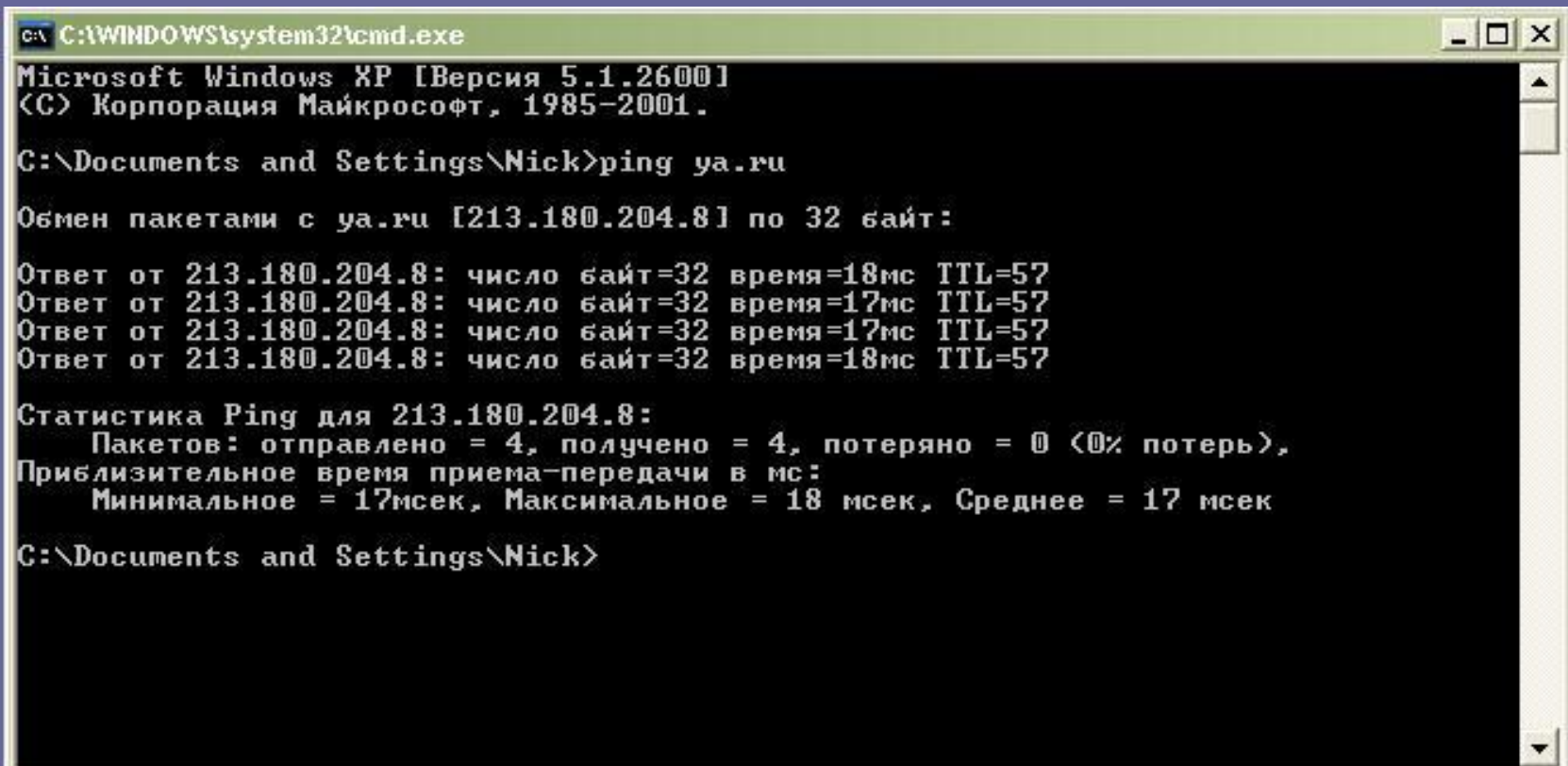
C:\Documents and Settings\Nick>nslookup /?
*** Can't find server name for address 192.168.1.1: Non-existent domain
*** Default servers are not available
Server: UnKnown
Address: 192.168.1.1

DNS request timed out.
    timeout was 2 seconds.
*** Request to UnKnown timed-out

C:\Documents and Settings\Nick>_
```

ping.exe

TCP/IP Ping Command. С помощью отправки сообщений с эхо-запросом по протоколу ICMP проверяет соединение на уровне протокола IP с другим компьютером, поддерживающим TCP/IP. После каждой передачи выводится соответствующее сообщение с эхо-ответом. Ping - это основная TCP/IP-команда, используемая для устранения неполадки в соединении, проверки возможности доступа и разрешения имен. Команда **ping**, запущенная без параметров, выводит справку.



```
ca C:\WINDOWS\system32\cmd.exe
Microsoft Windows XP [Версия 5.1.2600]
(C) Корпорация Майкрософт, 1985-2001.

C:\Documents and Settings\Nick>ping ya.ru

Обмен пакетами с ya.ru [213.180.204.8] по 32 байт:

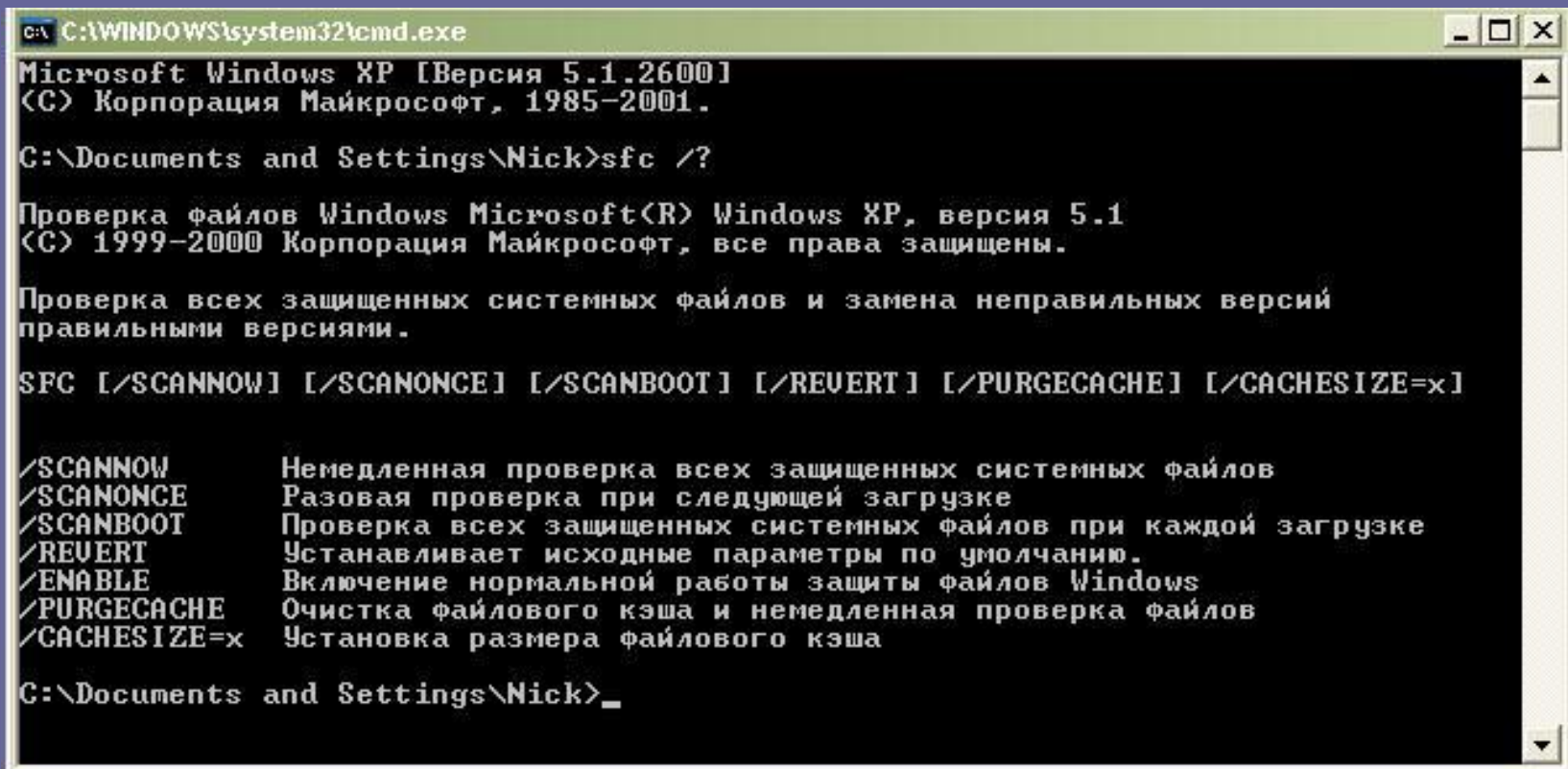
Ответ от 213.180.204.8: число байт=32 время=18мс TTL=57
Ответ от 213.180.204.8: число байт=32 время=17мс TTL=57
Ответ от 213.180.204.8: число байт=32 время=17мс TTL=57
Ответ от 213.180.204.8: число байт=32 время=18мс TTL=57

Статистика Ping для 213.180.204.8:
    Пакетов: отправлено = 4, получено = 4, потеряно = 0 (0% потерь),
Приблизительное время приема-передачи в мс:
    Минимальное = 17мсек, Максимальное = 18 мсек, Среднее = 17 мсек

C:\Documents and Settings\Nick>
```

sfc.exe

System File Checker. Сканирует и проверяет версии всех защищенных системных файлов после перезапуска компьютера. Для выполнения команды sfc необходимо войти в систему в качестве члена группы администраторов. Если программа sfc находит, что защищенный файл был переопределен, подходящая версия файла восстанавливается из папки %системный_корневой_каталог%\system32\dllcache, а затем заменяет неправильный файл.



```
c:\WINDOWS\system32\cmd.exe
Microsoft Windows XP [Версия 5.1.2600]
(C) Корпорация Майкрософт, 1985-2001.

C:\Documents and Settings\Nick>sfc /?

Проверка файлов Windows Microsoft(R) Windows XP, версия 5.1
(C) 1999-2000 Корпорация Майкрософт, все права защищены.

Проверка всех защищенных системных файлов и замена неправильных версий
правильными версиями.

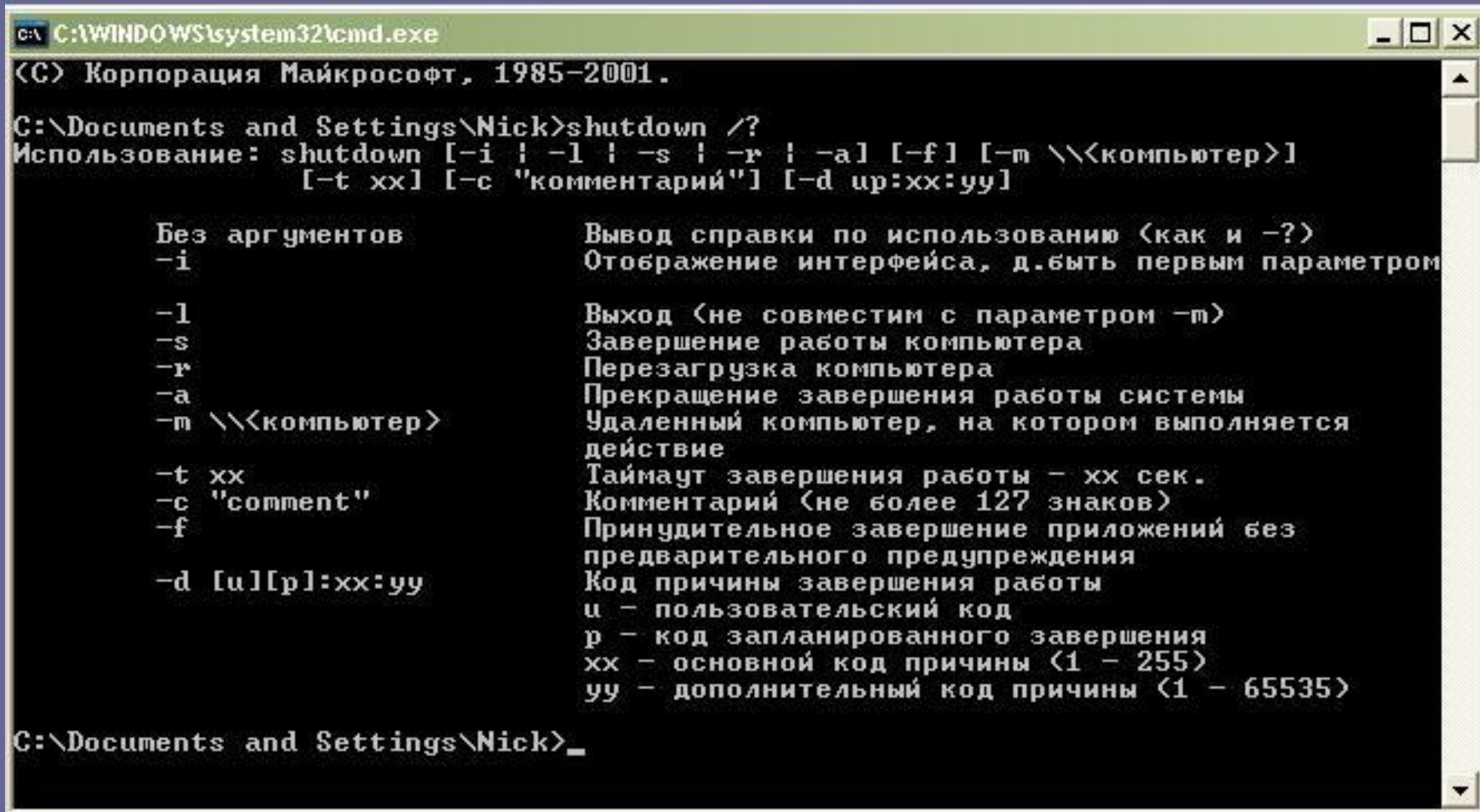
SFC [/SCANNOW] [/SCANONCE] [/SCANBOOT] [/REVERT] [/PURGECACHE] [/CACHESIZE=x]

/SCANNOW      Немедленная проверка всех защищенных системных файлов
/SCANONCE     Разовая проверка при следующей загрузке
/SCANBOOT     Проверка всех защищенных системных файлов при каждой загрузке
/REVERT       Устанавливает исходные параметры по умолчанию.
/ENABLE       Включение нормальной работы защиты файлов Windows
/PURGECACHE   Очистка файлового кэша и немедленная проверка файлов
/CACHESIZE=x  Установка размера файлового кэша

C:\Documents and Settings\Nick>_
```

shutdown.exe

Windows Remote Shutdown Tool. Позволяет выключать или перезапускать локальный или удаленный компьютер. Использование без параметров команды **shutdown** приведет к выходу из системы текущего пользователя.



```
C:\WINDOWS\system32\cmd.exe
(C) Корпорация Майкрософт, 1985-2001.

C:\Documents and Settings\Nick>shutdown /?
Использование: shutdown [-i | -l | -s | -r | -a] [-f] [-m \\<компьютер>]
                  [-t xx] [-c "комментарий"] [-d up:xx:yy]

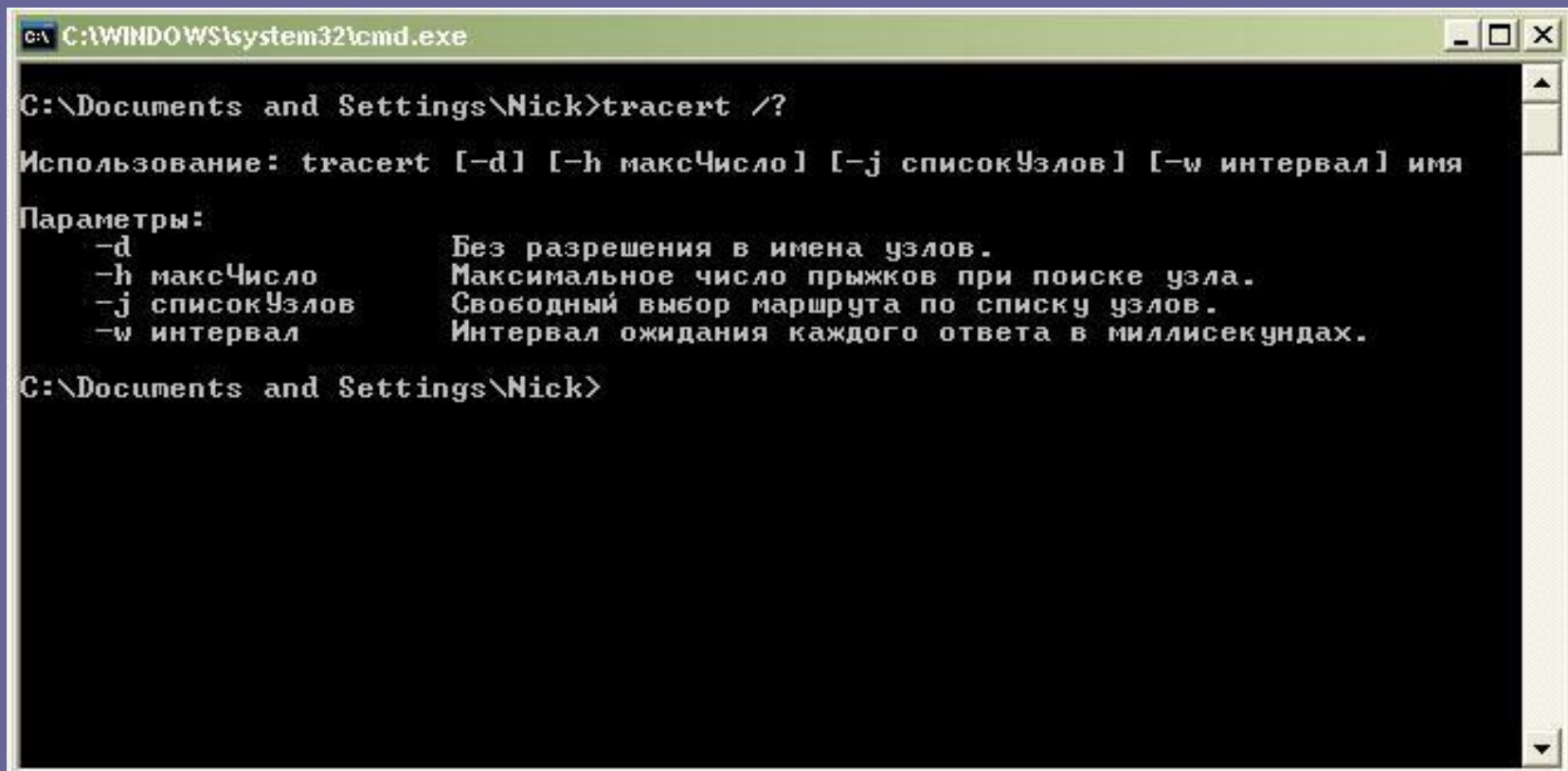
    Без аргументов          Вывод справки по использованию (как и -?)
    -i                      Отображение интерфейса, д.быть первым параметром

    -l                      Выход (не совместим с параметром -m)
    -s                      Завершение работы компьютера
    -r                      Перезагрузка компьютера
    -a                      Прекращение завершения работы системы
    -m \\<компьютер>       Удаленный компьютер, на котором выполняется
                          действие
    -t xx                   Таймаут завершения работы - xx сек.
    -c "comment"           Комментарий (не более 127 знаков)
    -f                      Принудительное завершение приложений без
                          предварительного предупреждения
    -d [u][p]:xx:yy       Код причины завершения работы
                          u - пользовательский код
                          p - код запланированного завершения
                          xx - основной код причины (1 - 255)
                          yy - дополнительный код причины (1 - 65535)

C:\Documents and Settings\Nick>_
```


tracert.exe

TCP/IP Traceroute Command. Определяет путь до точки назначения с помощью посылки в точку назначения эхо-сообщений протокола Control Message Protocol (ICMP) с постоянным увеличением значений срока жизни (Time to Live, TTL). Выведенный путь — это список ближайших интерфейсов маршрутизаторов, находящихся на пути между узлом источника и точкой назначения. Ближний интерфейс представляют собой интерфейс маршрутизатора, который является ближайшим к узлу отправителя на пути. Запущенная без параметров, команда tracert выводит справку.



```
C:\WINDOWS\system32\cmd.exe

C:\Documents and Settings\Nick>tracert /?

Использование: tracert [-d] [-h максЧисло] [-j списокУзлов] [-w интервал] имя

Параметры:
  -d          Без разрешения в имена узлов.
  -h максЧисло Максимальное число прыжков при поиске узла.
  -j списокУзлов Свободный выбор маршрута по списку узлов.
  -w интервал  Интервал ожидания каждого ответа в миллисекундах.

C:\Documents and Settings\Nick>
```

Сводная таблица стандартных программ ОС Windows XP

Прикладные программы

Программа	Назначение
Проводник (Explorer)	Предназначена для работы с дисками, папками и файлами компьютера.
Internet Explorer	Предназначена для просмотра интернет-страниц.
Outlook Express	Программа предназначена для работы с электронной почтой.
Windows Media Player	Предназначен для воспроизведения аудио- и видеофайлов различных форматов.
Windows Movie Maker	С помощью этой программы можно оцифровать видео, создать собственный фильм или слайд-шоу с наложением звука.
Paint	Программа Paint предназначена для создания и редактирования растровых изображений.
WordPad	Программа предназначена для создания и редактирования текстовых документов с относительно сложным форматированием.
Блокнот (Notepad)	Предназначен для создания и редактирования текстовых документов.
Звукозапись	Предназначена для записи звука.
Программа просмотра изображений	Предназначена для просмотра и небольшого редактирования растровых изображений.

Вспомогательные программы

Программа	Назначение
Удаленный помощник	Человек за удалённым компьютером может с вашего разрешения управлять вашей машиной и в случае необходимости исправить неполадки.
Адресная книга	Адресная книга программа, предназначенная для хранения контактов.
Комплекс «Специальные возможности»	Предназначен для людей с ограниченными возможностями (например, слабовидящих или с ограниченной подвижностью).
Подключение к удалённому рабочему столу	Предназначена для подключения и дистанционного управления другим компьютером по локальной сети.
HyperTerminal	Используется для подключения к другим компьютерам.
Калькулятор	Предназначен для различного рода вычислений.

Встроенные утилиты

Утилита	Назначение
cleanmgr.exe	Программа очистки дискового пространства.
cmd.exe	Командная строка. используется для выполнения команд, вводимых с клавиатуры.
convert.exe	Служит для преобразования томов с файловой системой FAT и FAT32 в тома с файловой системой NTFS.
drwatson.exe	обрабатывает ошибки по мере их возникновения во время выполнения программы.
ftp.exe	Передача файлов по ftp-протоколу.
ieexpress.exe	Простейший инсталлятор файлов.
ipconfig.exe	Служит для отображения всех текущих параметров сети TCP/IP и обновления параметров DHCP и DNS.
mmc.exe	Консоль управления – создание, сохранение и открытие средств администрирования (называемых консолями MMC).
msconfig.exe	Настройка системы.
netstat.exe	Отображение активных подключений TCP.
nslookup.exe	Предоставляет сведения, предназначенные для диагностики инфраструктуры DNS.
ping.exe	Проверяет соединение на уровне протокола IP с другим компьютером, поддерживающим TCP/IP.
sfc.exe	Сканирует и проверяет версии всех защищенных системных файлов после перезапуска компьютера.
shutdown.exe	Позволяет выключать или перезапускать локальный или удаленный компьютер.
tracert.exe	Определяет путь до точки назначения с помощью послышки в точку назначения эхо-сообщений.