

АЛФ

О Б У В Н А Я



ВИТ

КОМПАНИЯ

www.alfavit-obuv.ru

info@alfavit-obuv.ru

т. 8-498-661-72-00;27

т. 8-498-661-72-77;72

Поразмерный учёт



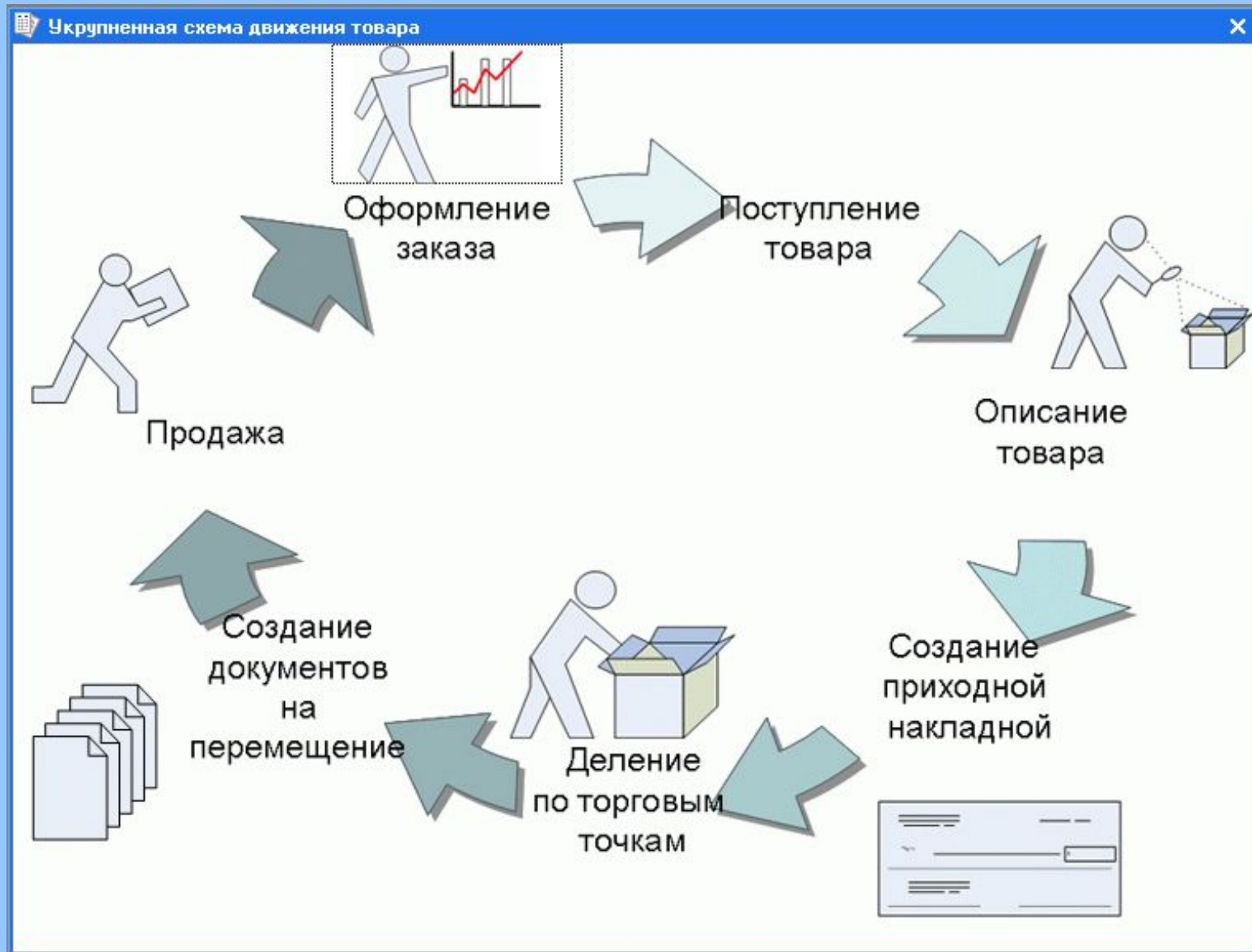
Автоматизация процессов:

- Деление по складам
- Учёт продаж
- Досортировка «выбитых» размеров
- Переброски по складам
- Инвентаризация

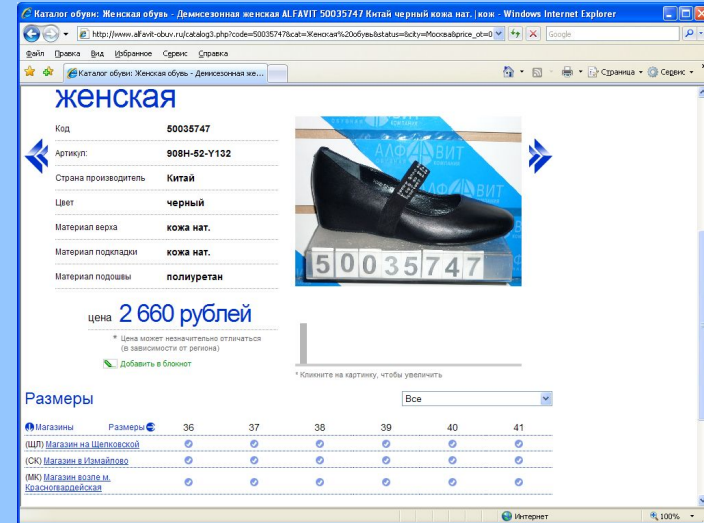
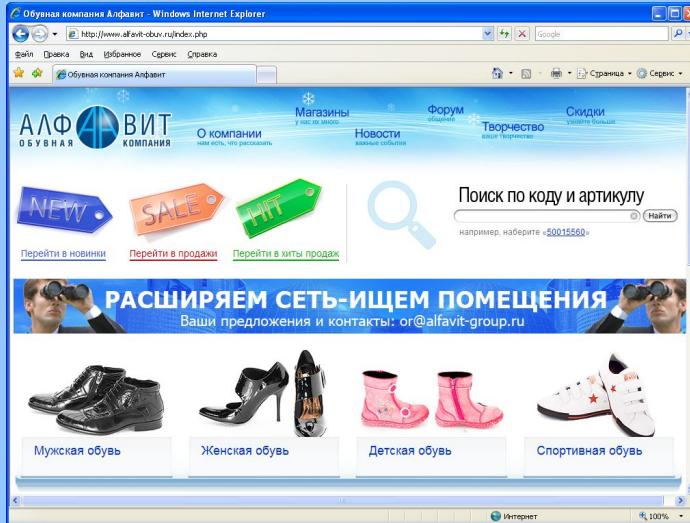
Информация для покупателя:

- Информационные киоски в торговом зале
- Сайт в интернете

Укрупнённая схема движения товара:



Информация для покупателя:



ПОИСК ТОВАРА по артикулу

ПОИСК ДК

ПОИСК ТОВАРА по параметрам

WWW.ALFAVIT-OBUV.RU

ОФОРМИТЬ ПОКУПКУ

ВЕРНУТЬСЯ В ПОИСК ТОВАРА

Дошкольная мальчиковая(до 30 размера)

Код: 18027240

Артикул: 1104/3/14113

Материал: кожа нат.

Цвет: коричневый

Марка: Зебра

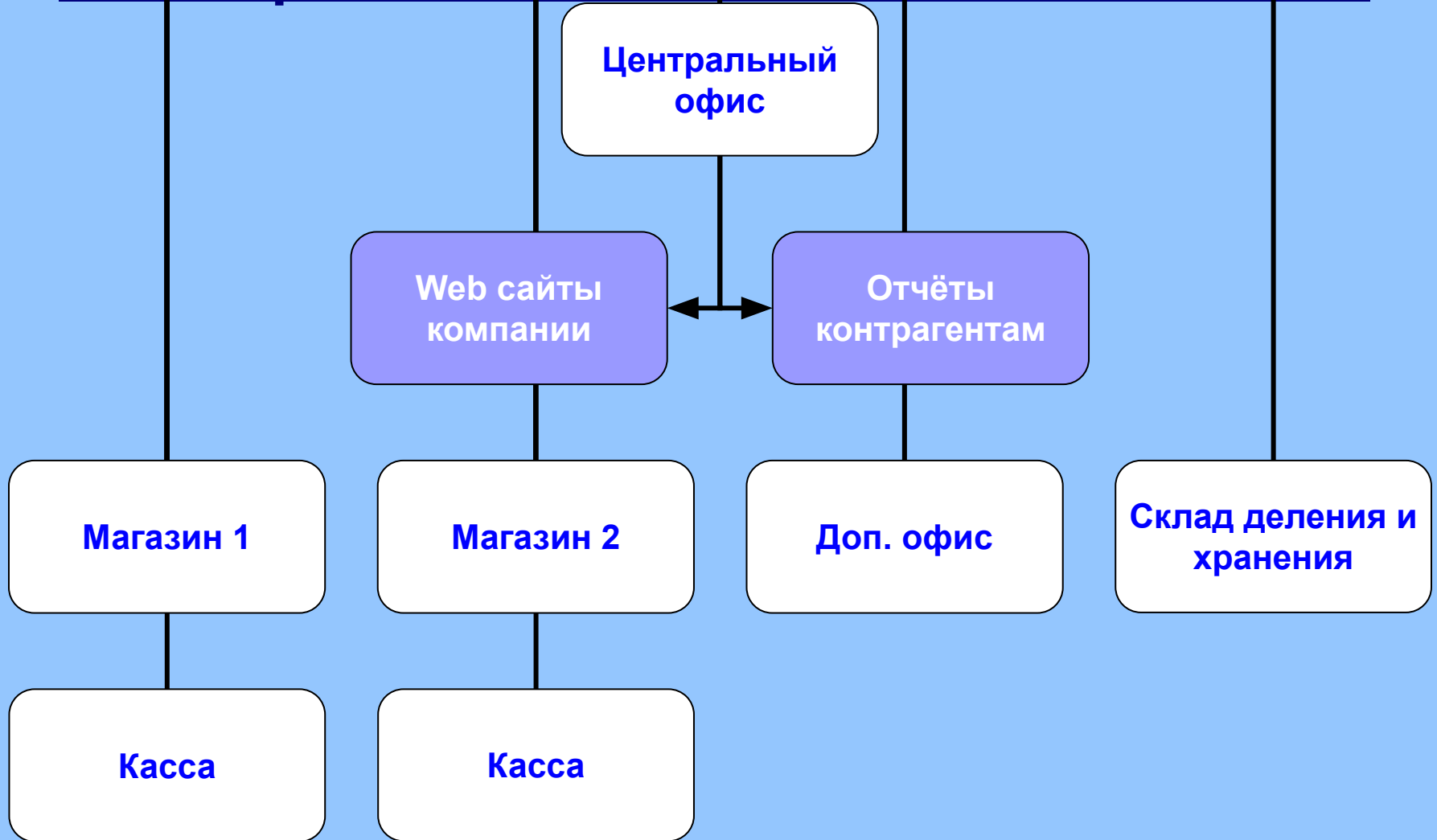
Цена: 770

Цена ДК: 770

Цена ЗДК: 740

Магазины	Размеры	19	20	21	22	23	24
ПМ (Реутов)		1				1	1
ЩП (9-я Парковая)			1	1	1	1	1
ПД (Подмосковье)				1	1	1	1
ВП (Железнодорожный)		1			1	1	1
МТ (Мытищи)				1	1	1	1
ЩК (Щелково)		1			1	1	1
РЕ (Раменское)		1	1	1	1	1	1
ЭГ (Эльград Электросталь)		1	1	1	1	1	1
ОВ (Одинцово)						1	1
НБ (Новинск)			1		2	1	1
ПК (Подольск)		1	1	1	1	1	1
ЗГ (Зеленоград)			1	1	1	1	1
ПП (Павловский Посад)		1		1	1	1	1

Распределенная база данных



Анализ продаж

Microsoft Excel - ПИМ_В.xls

Файл Правка Вид Вставка Формат Сервис Данные Окно Справка

Введите вопрос

R43C9

1 2 3 4 5 6 7 8 9 10 11 12 13 14 15 16 17 18 19 20 21

1 **Сводный отчет за сезон 01.07.2009 по 14.03.2010**

2 **За период с 08.03.2010 по 14.03.2010**

3 Дата формирования отчета: 15.03.2010

4

5	6	7	8	9	10	11	12	13	14	15	16	17	18	19	20	21					
Артикул	Код	Год и Сезон	Поставщик	Торговая Марка	Мат	Цвет	Размер	Закуп. цена	Розн. цена	Прод. за прошед. неделю	Прод. за период	размеры	Прод. за сезон	Остаток итог	Математика за сезон	Изм. закуп.%	Изм. розн.%	Дата первого прихода	Дата последнего прихода	Дата первого прихода на ТТ	
01.Туфли женские																					
Деленки																					
9	GK2753-6	50032359	Весна-лето	Иванов	Shoes	текстиль	черный	35-40	584,64	1 230	1	1	10	1	0,84			22.10.2009	22.10.2009	03.01.2010	
11	P78A-601E	18031542	Весна-лето	Петров	Shoes	лак (нат. кож)	черный	35-40	1 000	1 850				8				24.02.2010	24.02.2010	03.03.2010	
18	D-149A	18026573	Осень-зима	Сидоров	Shoes	кожа нат.	черный	35-40	800	1 000			6	0	0,43	-41	-58	01.06.2009	01.06.2009	08.06.2009	
19	P165-604B	18023155	Весна-лето	Васин	Shoes	лак (нат. кож)	черный	35-39	1 300	2 500			4	0	0,23			20.12.2008	03.06.2009	20.12.2008	
20	CL007-6	18025360	Весна-лето	Петин	Shoes	кожа нат.	черный	34-39	990	1 830			2	0	0,15	-40	-37	27.04.2009	27.04.2009	05.05.2009	
21	CXZ42-113A	18025642	Весна-лето	Иванов	Shoes	кожа нат.	черный	35-40	810	1 500			1	0	0,06	-40	-37	06.05.2009	15.05.2009	08.05.2009	
22	W112-1201B	18025399	Весна-лето	Петров	Shoes	лак (нат. кож)	черный	35-40	900	1 310	1		13	7	0,06	-25	-38	27.04.2009	15.05.2009	16.02.2010	
29	CL009-5	18025375	Весна-лето	Сидоров	Shoes	лак (нат. кож)	черный	35-40	1 650	2 920			6	10	0,04			27.04.2009	27.04.2009	18.02.2010	
36	C01-648F	18023153	Весна-лето	Иванов	Shoes	лак (нат. кож)	черный	35-40	1 300	2 090			1	0	0,03			20.12.2008	26.06.2009	28.04.2009	
37	SANTANA-05	50027637	Весна-лето	Петров	Shoes	кожа нат.	белый	34-38	560,5	600			1	0	0,03		-49	02.03.2009	02.03.2009	03.03.2009	
38	P78A-601E	18023152	Весна-лето	Сидоров	Shoes	лак (нат. кож)	черный	35-40	1 000	1 850			2	5	0,01	-23	-11	20.12.2008	07.05.2009	18.02.2010	
42	N8296210H-5	50018197	Весна-лето	Ковани	Shoes	кожа нат.	бежевый	35-40	300	500			1	0		-67	-72	21.03.2008	21.03.2008	17.02.2009	
43 Туфли																					
44	A232-63	50035885	Весна-лето	Иванов	Shoes	замша (нат. кож)	черный	36-40	928,99	2 400	1		8	0	2,3			9	29.12.2009	29.12.2009	06.01.2010
45	F1629216(K1786)	50034946	Весна-лето	Петров	Shoes	замша (нат. кож)	черный	35-40	1 283,75	2 700			6	1	1,79			28.12.2009	16.01.2010	11.01.2010	
47	372-01-L-R-01-YK	50035621	Весна-лето	Сидоров	Shoes	велюр	черный	35-40	1 587,6	3 330	2		3	2	1,38			10.02.2010	10.02.2010	11.02.2010	
50	CK7184-5134-3	50033257	Весна-лето	Иванов	Shoes	замша (нат. кож)	черный	35-40	1 560	2 890	2		7	3	1,34			28.12.2009	28.12.2009	30.12.2009	
53	GY905-35	50032358	Весна-лето	Петров	Shoes	текстиль	черный	35-39	596,16	1 250			12	0	1,14			22.10.2009	22.10.2009	23.11.2009	
54	105-9	18030142	Весна-лето	Сидоров	Shoes	замша иск. м	белый/черн	35-39	1 060	2 230			7	1	1,13			10.11.2009	10.11.2009	11.11.2009	
56	D48-23/C622	18030695	Весна-лето	Иванов	Shoes	замша иск.	серый	35-39	1 030	2 160			5	1	1,1			18.12.2009	18.12.2009	22.12.2009	
58	C388-K239	18030587	Весна-лето	Петров	Shoes	замша иск.	черный	35-40	1 070	2 250			5	1	1,08			10.12.2009	10.12.2009	16.12.2009	
60	DR3191-C86-C33	18031273	Весна-лето	Сидоров	Shoes	кожа нат.	черный	36-40	1 580	3 320		1	4	4	1,02			10.02.2010	10.02.2010	11.02.2010	
64	400-184	18030129	Весна-лето	Иванов	Shoes	кожа нат.	черный	35-40	2 111,2	4 000			2	0	0,83		-10	09.11.2009	09.11.2009	11.11.2009	
65	A232-105	50035886	Весна-лето	Петров	Shoes	замша (нат. кож)	черный	36-40	914,59	2 400			5	3	0,77		9	29.12.2009	29.12.2009	31.12.2009	
66	908BH-592-Y132	50035746	Весна-лето	Сидоров	Shoes	замша (нат. кож)	черный	36-41	993	2 580	1	2	3	5	0,57			22.02.2010	22.02.2010	02.03.2010	
73	AL020-2	18030231	Весна-лето	Иванов	Shoes	кожа иск.	белый	35-40	950	1 760		1	5	1	0,55			17.11.2009	17.11.2009	19.11.2009	
75	MP85165-55B	18030752	Весна-лето	Петров	Shoes	текстиль	черный/бе	35-40	990	2 080	2		4	2	0,52			28.12.2009	28.12.2009	11.01.2010	
78	F1661215(K1786/K9713)	50034961	Весна-лето	Сидоров	Shoes	замша (нат. кож)	черный	35-40	1 325,68	2 780	1		5	5	0,51			18.01.2010	16.01.2010	22.01.2010	
83	H230-11-1BLACK	18031318	Весна-лето	Иванов	Shoes	замша иск.	черный	35-39	960	2 020	3		3	3	0,5			11.02.2010	11.02.2010	25.02.2010	
87	A-3B	18030555	Весна-лето	Петров	Shoes	замша (нат. кож)	черный	35-39	1 500	2 780			5	3	0,49		4	09.12.2009	09.12.2009	25.12.2009	
91	D44-9143/C465	18030693	Весна-лето	Сидоров	Shoes	замша иск.	серый	35-39	980	2 060			4	2	0,49			18.12.2009	18.12.2009	22.12.2009	
94	CK7888-003-3	50033255	Весна-лето	Иванов	Shoes	замша (нат. кож)	черный	35-40	1 600	2 950		1	5	4	0,49			16.12.2009	16.12.2009	04.03.2010	

Действия

Готово

NUM

Автоматическая переоценка:

Файл Правка Таблица Операции Справочники Документы Отчеты Прочие Сервис Окна Справка

Остатки **Ценник**

Туфли "SpringWay" Россия Туфли "La Grandezza" Россия

Весна-лето 2010

Артикул: 0936W/7050-910B
КОД: 50036382

версизмо наг. Подкладко на наг.
Подшита топураган Цвет: ервай
Размерный ряд: 36-40

Артикул: 1-B740-95-T394
КОД: 50034000

версизмо наг. Подкладко на наг.
Подшита топураган Цвет: ервай
Размерный ряд: 35-40

ЦЕНА **2 730р** **2 460р** ЦЕНА **2 320р** **2 090р**

11.03.2010 111 БОИОВ АДРЕН
111 БОИОВ АДРЕН
111 БОИОВ АДРЕН
111 БОИОВ АДРЕН

Для владельцев дисконтной карты!

ААФ АА ВИТ

Суд: РССС ЕУ 0001 11ПВ87

0 0 1 S G 0 0 T S E H C 9 2 000 | розовый ПИМ

0 0 2 3 U 0 0 T S G B 1 9 2 350 | серебро ПИМ

04.Зим. жен. ботинки "SpringWay" Россия 04.Зим. жен. ботинки "SpringWay" Россия

ВЫГОДНО!

Артикул: 0641M(B1621)
КОД: 18029990

версизмо наг. Подкладко на наг.
Подшита топураган Цвет: ервай
Размерный ряд: 35-40

Артикул: 001JK00TSDHR9
КОД: 50032719

версизмо наг. Подкладко на наг.
Подшита ТЭП
Цвет: ервай
Размерный ряд: 36-40

ЦЕНА ~~4 590р~~ **2 000р** **2 000р** ЦЕНА ~~5 080р~~ **2 500р** **2 500р**

11.03.2010 111 БОИОВ АДРЕН
111 БОИОВ АДРЕН
111 БОИОВ АДРЕН
111 БОИОВ АДРЕН

РАБОТАЕМ \$=23р. ГРАМОТНО!

04.Зим. жен. ботинки "Senza" Турция 04.Зим. жен. ботинки "Senza" Турция

Остатки по товару Печать ценников Ценник

Для получения подсказки нажмите F1 CAP NUM

- Переоценка по ТТ
- Команда на смену ценников
- Контроль выполнения переоценки на ТТ

Автоматическая переборка:

	1	2	3	4	5	Е^
1	Вид переборки		Итого			
2	Склад					
3	Склад получатель	Контрагент				
4	Торговая марка, Код, Номенклатура, Цвет коробки					
5	Размер		Заявлено	Выполнено	Не собрано	
6	Переборка		23	8	15	
7	ВП		23	8	15	
8	ТЦ		23	8	15	
9	, 1185 , 07 Женская летняя обувь,		4		4	
10	, 14000879, Комфорт Лето,		3		3	
11	, 14000948, Комфорт, Elisabeth, 18025691,		3		3	
12	91189/02-1,		2		2	

- Досортировка и переборка
- Команда на переборку
- Контроль выполнения переборки на ТТ

Таблица *

	1	2	3	4	5	6	7	8	9	10	11	12	13	14	15	16	17	18	19
1	К7041-375Z-111																		
2	18029842																		
3	Остатки:																		
4	Размер	ПД	НБ	ЩК	РЕ	ХК	ЩП	ОЗ	СП	БЮ	ОВ	КП	ВП	БЛ	ПК	ЭЛ	МБ	МТ	ПП
5	37		1			1				1					2	1			
6	38														1	1	1	2	
7	39												1		1				
8	40					1				1	2	1			2	2	2	1	2
9																			
10	Результат переборки:																		
11	Размер	ПД	НБ	ЩК	РЕ	ХК	ЩП	ОЗ	СП	БЮ	ОВ	КП	ВП	БЛ	ПК	ЭЛ	МБ	МТ	ПП
12	37		1	2	1	1				1									
13	38		1	1	1	2													
14	39		1									1							
15	40		2	2	2	1				4		3							
16																			
17																			

Формирование заказа

- Анализ необходимости кол-ва по группам товара
- Оформление заказа
- Контроль прихода товара

Microsoft Excel - Рафаль.xls

№	Группа обуви	Артикул	Цвет	Материал верха	Материал подклад	Подкладка	Размерный ряд	Цена базис	Цена со скидк	Комплект в пар	Сумма	Кол-во пар в коробе
22	мол	380104ч	черный	кожа нат.	кожа нат.	перполиуретан		1869	1869	572	895268	
23	мол	380104ч	черный	кожа нат.	кожа нат.	перполиуретан		1869	1869	240	448560	
24	мол	380104ч	черный	кожа нат.	кожа нат.	перполиуретан		1869	1869	252	470988	
25	мол	380112ч	бежевый	кожа нат.	кожа нат.	перполиуретан		1869	1869	120	224280	
27	мол	380112ч	черный	кожа нат.	кожа нат.	перполиуретан		1869	1869	120	224280	
28	мол	184104ч	черный	кожа нат.	кожа нат.	ТПП		1928	1928	240	462720	
29	мол	184104ч	черный	кожа нат.	кожа нат.	ТПП		1928	1928	120	231360	
30	мол	184104ч	черный	кожа нат.	кожа нат.	ТПП		1928	1928	120	231360	
31	мол	184104ч	черный	кожа нат.	кожа нат.	ТПП		1973	1973	252	497196	
32	мол	184110ч	черный	кожа нат.	кожа нат.	ТПП		1973	1973	252	497196	
33	мол	180104ч	черный	кожа нат.	кожа нат.	резина		2124	2124	120	254880	
34	мол	180104ч	черный	кожа нат.	кожа нат.	резина		2160	2160	120	260160	
35	мол	141110ч	коричневый	кожа нат.	кожа нат.	перполиуретан		2124	2124	120	254880	
36	мол	141112ч	черный	кожа нат.	кожа нат.	перполиуретан		2051	2051	240	492240	
37	мол	141110ч	черный	кожа нат.	кожа нат.	перполиуретан		2051	2051	372	762972	
38	мол	141130ч	черный	кожа нат.	кожа нат.	перполиуретан		2124	2124	252	535248	
39	мол	176104ч	черный	кожа нат.	кожа нат.	перполиуретан		1999	1999	252	503748	
40	мол	176104ч	черный	кожа нат.	кожа нат.	перполиуретан		1999	1999	252	503748	
41	мол	176110ч	черный	кожа нат.	кожа нат.	перполиуретан		1999	1999	252	503748	
42	мол	176104ч	черный	кожа нат.	кожа нат.	перполиуретан		1999	1999	120	239880	
43	мол	180104ч	черный	кожа нат.	кожа нат.	полиуретан		1764	1764	252	444728	
44	мол	180104ч	черный	кожа нат.	кожа нат.	полиуретан		1764	1764	240	423360	
45	мол	180110ч	бежевый	кожа нат.	кожа нат.	полиуретан		1764	1764	120	214800	
46	мол	180110ч	коричневый	кожа нат.	кожа нат.	полиуретан		1764	1764	240	423360	
47	мол	380104ч	черный	кожа нат.	кожа нат.	перполиуретан		2124	2124	240	509760	
48	мол	380104ч	коричневый	кожа нат.	кожа нат.	перполиуретан		2124	2124	60	127440	
49	мол	380104ч	черный	кожа нат.	кожа нат.	перполиуретан		2124	2124	240	509760	
50	мол	380107ч	черный	кожа нат.	кожа нат.	перполиуретан		2124	2124	240	509760	

Заказ Поставщику: Заказ поставщику ПМ-000000035 от 16.10.2009 17:15:41

Обработка Действия Перейти

№ документа: ПМ-000000035 от 16.10.2009

Фирма: 1 АС Сезон: Весна-лето 2010

Контрагент: Рафаль

Ответственный: Соболев Александр

Группа: Туфли летние мужские

Код: 50035467

Артикул: 380112ч


Поставщик: Рафаль

Торговая марка: Raf Finger

Фабрика:

Группа 12 Мужская летняя обувь/Туфли летние мужские

Фотонагляд:



Остаток: 120

Штрих код: 3000500354679

Сформировать

Размеры от 40 до 45

Оплатить: Нет

Скидка НДС: 18%

Полное наименование (описание):

Дата создания: 10.03.2010 Автор: Серонова Маргарита Александровна

Дата изменения: 11.03.2010 Автор изменения: Серонова Маргарита Александровна

Комментарий: Автор: Соболев Александр Анатольевич

Печать по умолчанию Печать ОК Записать Провести Закрыть

Контроль по заказам

Сформировать Отбор Настройки

№	1	2	3	4	5	6	7	8	9	10	11	12
1	Сезон	Контрагент	Номенклатура	Код	Итого кол-во	Заказ сумма	Приход кол-во	Приход сумма	Остаток кол-во	%	Остаток сумма	%
2	Весна-лето 2010				593 607	833 982 628	393 275	379 435 116	200 332	66	454 547 512	45
4	Абрамов						6 234	1 568 560	6 234	1 568 560		
5		20 Средства по уходу	2640				21 368	11 227 280	21 619	11 141 638	-259	404
7	Адажио	08 Спортивная обувь	2638		6 480	1 814 400	6 840	1 951 200		-360	106	-138 600
8		17 Детская обувь	7426		14 880	9 412 800	14 779	9 190 430	101	99	222 370	98
25	Ал-Ди	08 Спортивная обувь	2638		10 136	4 327 620	2 430	1 186 300	7 706	24	3 149 720	27
26		08 Спортивная обувь	2638		3 090	1 239 030	300	147 000	2 790	10	1 092 030	12
28		17 Детская обувь	7426		6 320	2 846 230	2 130	1 039 300	4 190	34	1 808 930	36
42	Алиса	18 Рез.обувь	1940		7 200	239 760						
43		01 Туфли женские	3		240	288 000						
45		05 Женские осенние ботильоны и туфли	781		2 160	2 502 720						
48		07 Женская летняя обувь	1185		480	543 600						
53	Аллигатор				5 820	3 000 000	912	588 688	4 908	16	2 491 320	17
54		17 Детская обувь	7426		4 620	2 160 000	912	508 680	3 708	20	1 651 320	24
67		18 Рез.обувь	1940		1 200	840 000						
69	Альфа-Арс(Колония)						2	1 196				
70		20 Средства по уходу	2640				2	1 196				
72	Аналпа				19 948	10 394 298	5 947	3 933 747	13 993	38	6 460 551	38
73		01 Туфли женские	3		120	65 400						
75		05 Женские осенние ботильоны и туфли	781		1 140	950 400	960	801 360	180	84	149 040	84
77		06 Женские осенние сапоги	959		240	213 840	132	117 612	108	55	96 228	55
78		07 Женская летняя обувь	1185		9 940	4 597 938	2 778	1 745 868	6 762	29	2 852 070	38

Мотивация персонала

План продаж, намеченный на 31.3.2010							
ТТ	План общий необходимо продать к 31.3.2010	Результат общий продано с 1.3 по 11.3	План дня необходимо продать сегодня	Результат дня продано за сегодня	Процент выполнения за сегодня *	Процент выполнения общий **	Средняя покупка за сегодня
АС	2 034 623 р.	568 445	50 866	0	0%	-50 866	28%
ОР	0 р.	1 056 565	0	9 800	0%	9 800	0%
ЭГ	2 750 157 р.	826 700	68 754	0	0%	-68 754	30%
ОЛ	3 065 277 р.	536 360	76 632	980	1%	-75 652	17%
ТЦ	1 503 173 р.	470 865	37 579	6 800	18%	-30 779	31%
ПК	2 571 388 р.	816 245	64 285	0	0%	-64 285	32%
КЛ	2 581 066 р.	1 063 800	64 527	1 950	3%	-62 577	41%
БР	4 126 999 р.	862 195	103 175	10 360	10%	-92 815	21%
ХК	3 905 062 р.	927 080	97 627	8 040	8%	-89 587	24%
БЮ	3 311 111 р.	914 010	82 778	0	0%	-82 778	28%
МТ	3 089 269 р.	638 690	77 232	860	1%	-76 372	21%
НБ	3 337 579 р.	1 027 270	83 439	0	0%	-83 439	31%
ОВ	3 494 205 р.	964 985	87 355	7 970	9%	-79 385	28%
СП	3 410 733 р.	1 474 375	85 268	13 810	16%	-71 450	43%
ПП	3 007 112 р.	717 490	75 178	5 810	8%	-69 368	24%
СК	3 570 899 р.	1 055 305	89 272	1 000	1%	-88 272	30%
ЭГ	4 299 017 р.	1 135 555	107 475	5 040	5%	-102 435	26%
КЧ	3 305 099 р.	924 750	82 627	3 840	5%	-78 787	28%
ЭЛ	3 438 325 р.	981 160	85 958	3 130	4%	-82 828	29%
ЩЛ	4 424 486 р.	1 716 555	110 612	11 960	11%	-98 652	39%
ЦК	4 565 469 р.	1 424 335	114 137	870	1%	-113 267	31%
ОЗ	3 750 532 р.	1 207 900	93 763	1 450	2%	-92 313	32%
БЛ	4 444 843 р.	1 525 220	111 121	4 420	4%	-106 701	34%
РЕ	4 233 130 р.	1 478 645	105 828	3 600	3%	-102 228	35%
ВП	3 983 861 р.	1 531 490	98 597	4 000	4%	-94 597	28%

- Учёт продаж по продавцам
- Рейтинг продавцов в режиме online
- Соревнования по ТТ в режиме online

1С:Предприятие - Alfa [it.alfavit-group.ru] Периферийная. Коноплястый Алексей Михайлович. Каталог базы \\ANGEL01\1cv77\Setevaya8_1\

11:33

Введите код товара (вручную или со сканера) :

ПОИСК ТОВАРА
по штрихкоду



ПОИСК ДК



ПОИСК ТОВАРА
по параметрам



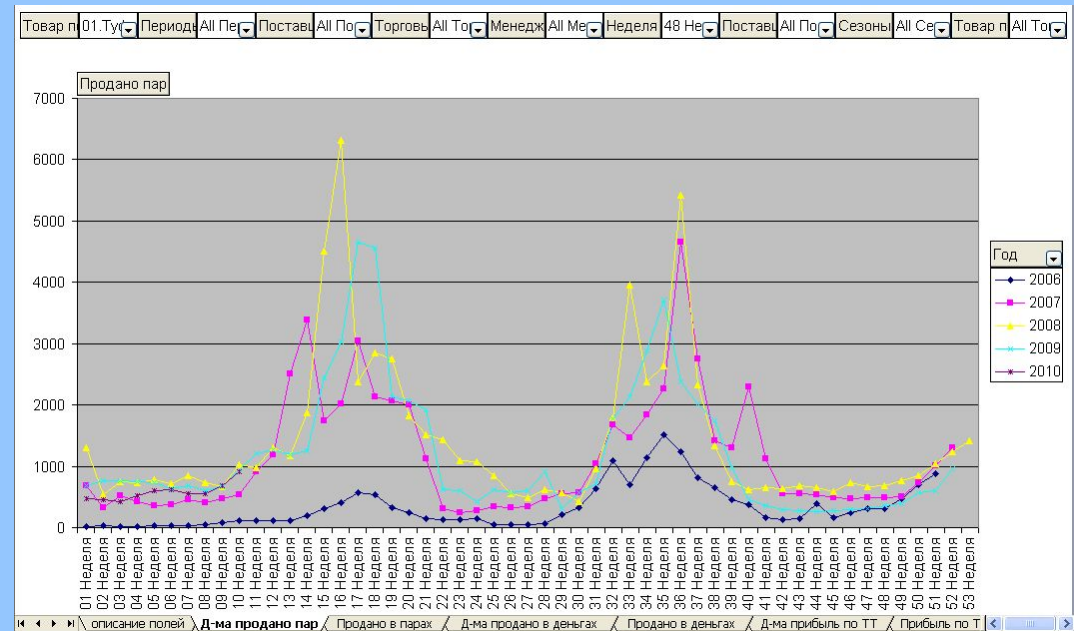
WWW.ALFAVIT-OBUV.RU

Сотрудник	Должность	Отрабо- тано	Кол-во подач	Кол-во продаж	Сумма продаж	Бонус за месяц
Стрекий К.П.	Продавец - консультант			7	13 840	550
Тарабрина Л.П.	Продавец - консультант			1	2 430	1 150
Мещанинов С.А.	Помощник менеджера ТТ			3		
Герасимов И.Н.	Помощник менеджера ТТ			2		
Захаркин И.С.	Помощник менеджера ТТ			1		
Есякова Л.Н.	Менеджер торгового зала			2		
Никитина Г.А.	Кассир			3	340	
Никитина Г.А.	Кассир			3		

Статистика OLAP

- Статистика за любой период, в любом разрезе в режиме online
- Сбор любых параметров, заложенных в базу, для дальнейшего анализа
- Построение любых графиков и формул для анализа текущей ситуации
- Выход на построение прогнозов

3	Товар по группам	01 Туфли	Иские				
4	Периоды по неделям	All Период	по неделям				
5	Поставщики	All Постав	ники				
6	Торговые точки	All Торгов	точки				
7	Менеджер	All Менедж	ер				
8	Неделя для остатка	48 Недел	23.11.09 по 29.11.09)				
9	Поставщики по группам	All Постав	ники по группам				
10	Сезоны по раскраскам	All Сезон	о раскраскам				
11	Товар по схемам работы	All Товар	схемам работы				
12							
13	Продано пар	Год					
14	Неделя	2006	2007	2008	2009	2010	Общий итог
15	01 Неделя	22	683	1304	676	477	3162
16	02 Неделя	28	322	544	761	448	2103
17	03 Неделя	23	525	749	761	425	2483
18	04 Неделя	20	422	733	744	519	2438
19	05 Неделя	27	366	787	740	597	2517
20	06 Неделя	27	380	720	641	625	2393
21	07 Неделя	38	451	844	681	559	2573
22	08 Неделя	51	413	740	602	556	2362
23	09 Неделя	85	473	665	663	682	2568
24	10 Неделя	111	543	1023	949	908	3534
25	11 Неделя	107	918	976	1212		3213
26	12 Неделя	110	1188	1310	1272		3680
27	13 Неделя	122	2511	1175	1195		5003
28	14 Неделя	188	3394	1868	1256		6706
29	15 Неделя	306	1748	4503	2440		8997
30	16 Неделя	400	2023	6310	3022		11755
31	17 Неделя	575	3048	2384	4658		10665
32	18 Неделя	537	2125	2848	4555		10065
33	19 Неделя	325	2073	2755	2126		7279
34	20 Неделя	246	1995	1817	2074		6132
35	21 Неделя	146	1120	1521	1919		4706
36	22 Неделя	127	302	1438	622		2489
37	23 Неделя	137	244	1195	507		2061



← → ↻ | описание полей | Д-ма продано пар | **Продано в парах** | Д-ма продано в деньгах | Продано в...

← → ↻ | описание полей | Д-ма продано пар | Продано в парах | Д-ма продано в деньгах | Продано в деньгах | Д-ма прибыль по ТТ | Прибыль по ТТ |

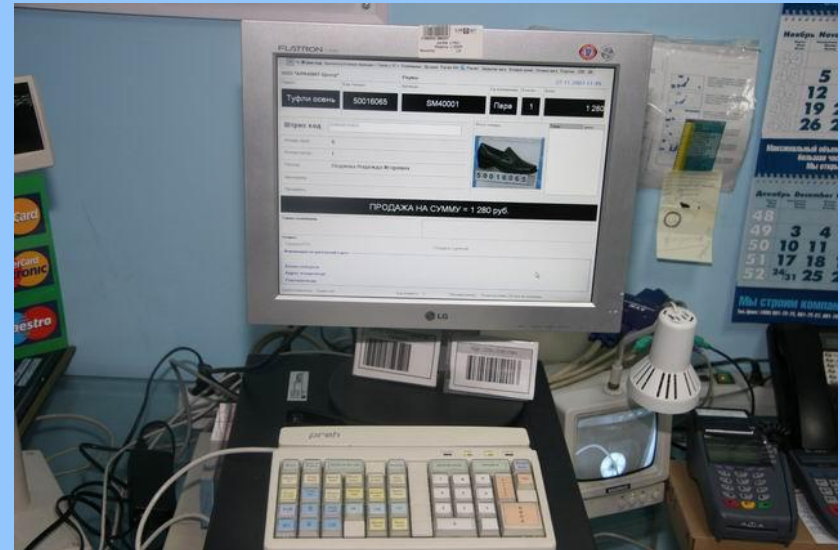
Модуль «Касса»

Модуль разработан на платформе 1С:Предприятие 8.1. Возможно, использование как с комплексом «АЛФАВИТ Софт» так и отдельно от него. В составе комплекса существует возможность видеть продажи в режиме реального времени.

Используемое кассовым модулем оборудование:

- Персональный компьютер
- Программируемая клавиатура
- Сканер штрих-кода
- Дисплей покупателя
- Фискальный регистратор
- Денежный ящик

Касса



Модуль «Информационный киоск»

Это «ноу-хау» представляет собой размещаемый в торговом зале терминал, с помощью которого любой покупатель может легко получить необходимую информацию об интересующей его модели обуви. Достаточно поднести к терминалу любую пару или ввести код товара с ценника, и на экране появится информация о характеристиках этого артикула, о наличии на складе магазина определенного размера, об аналогичных моделях, имеющихся в магазине, и многое другое.



Модуль «Информационный киоск»

Информация о товаре

Поиск товара по свойствам

Информация о дисконте (ДК)


Новинки сезона

Распродажа

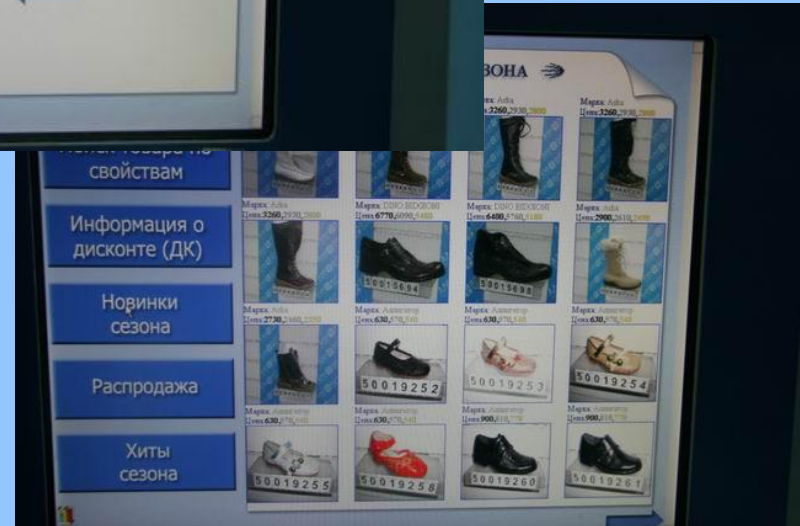
Хиты сезона

06.Женские осенние сапоги

Код: 40039738
 Артикул: 0715-14118
 Материал: *Лес*
 Цвет: *черный*
 Марка: *AVELA BELLINI*
 Цена: 4 280
 ДК: 3 850
 3,ДК: 3 680



Р-р	ВП	КЧ	БЛ	ПМ	ЕГ
36	1	1		1	
37		1	2		
38					1
39		1			
40			1	1	



АЛФ

О Б У В Н А Я



ВИТ

КОМПАНИЯ

www.alfavit-obuv.ru

info@alfavit-obuv.ru

т. 8-498-661-72-00;27

т. 8-498-661-72-77;72