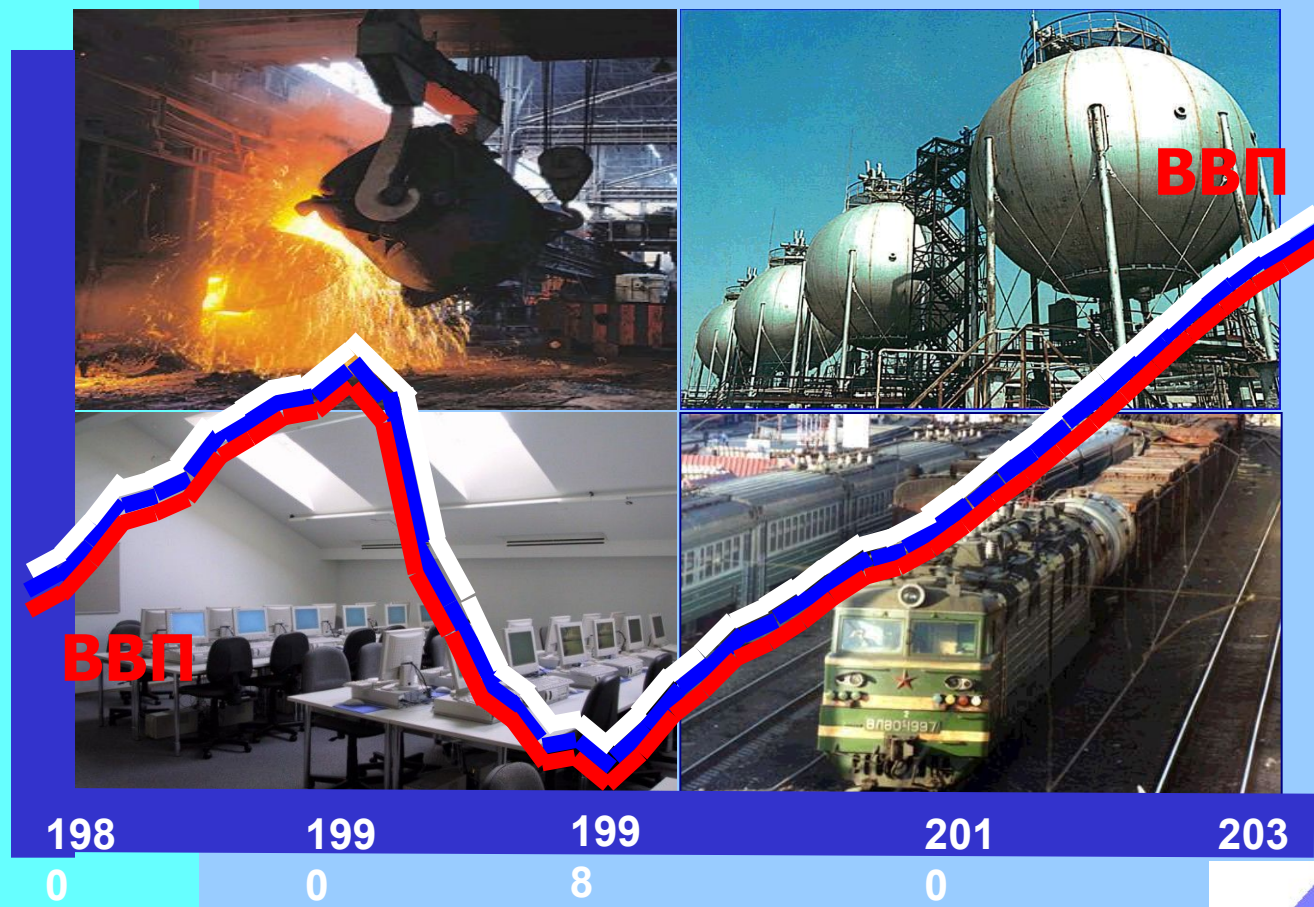
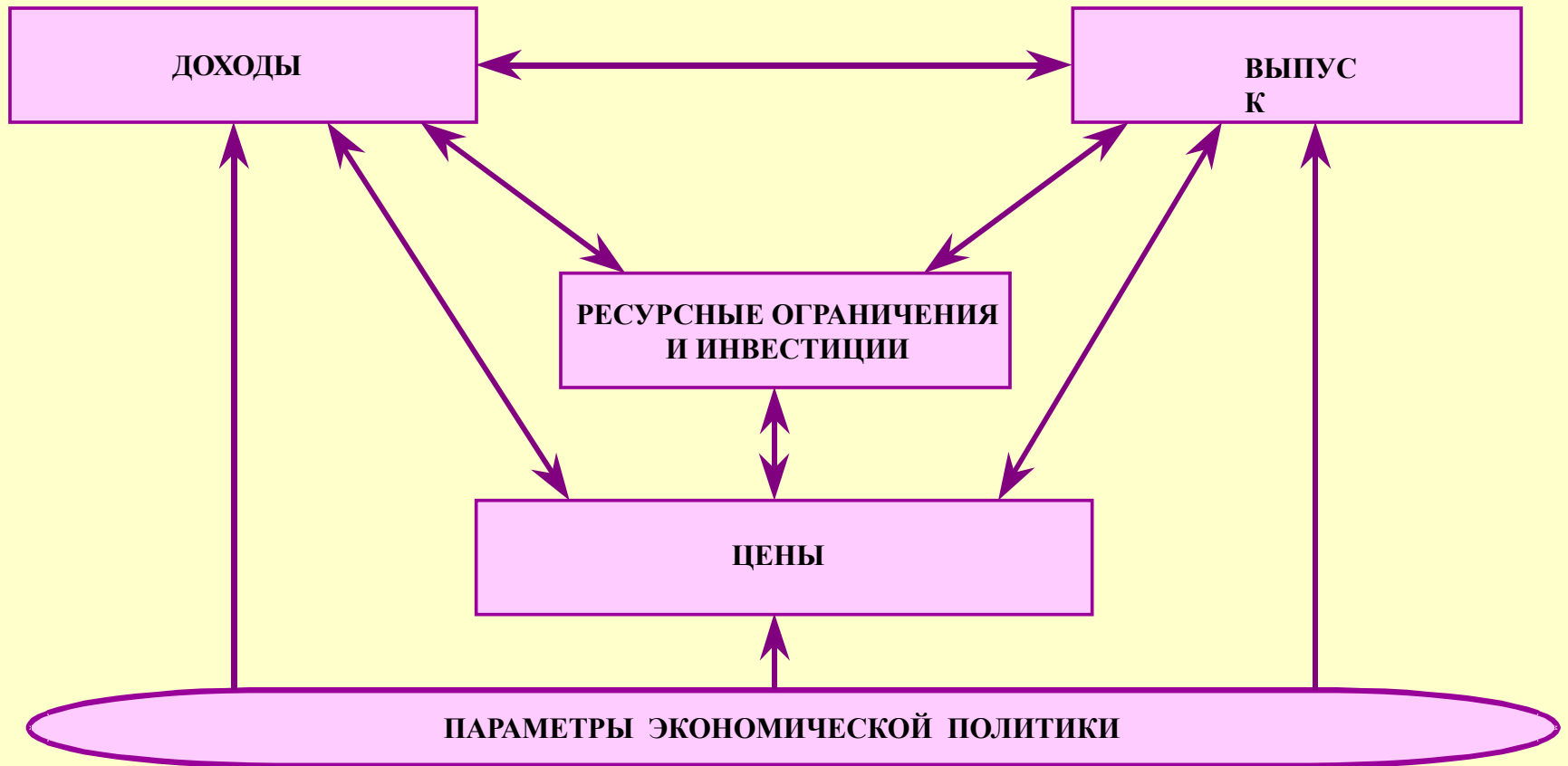


# Оценка инвестиционных потребностей экономики в рамках выработки долгосрочной стратегии развития



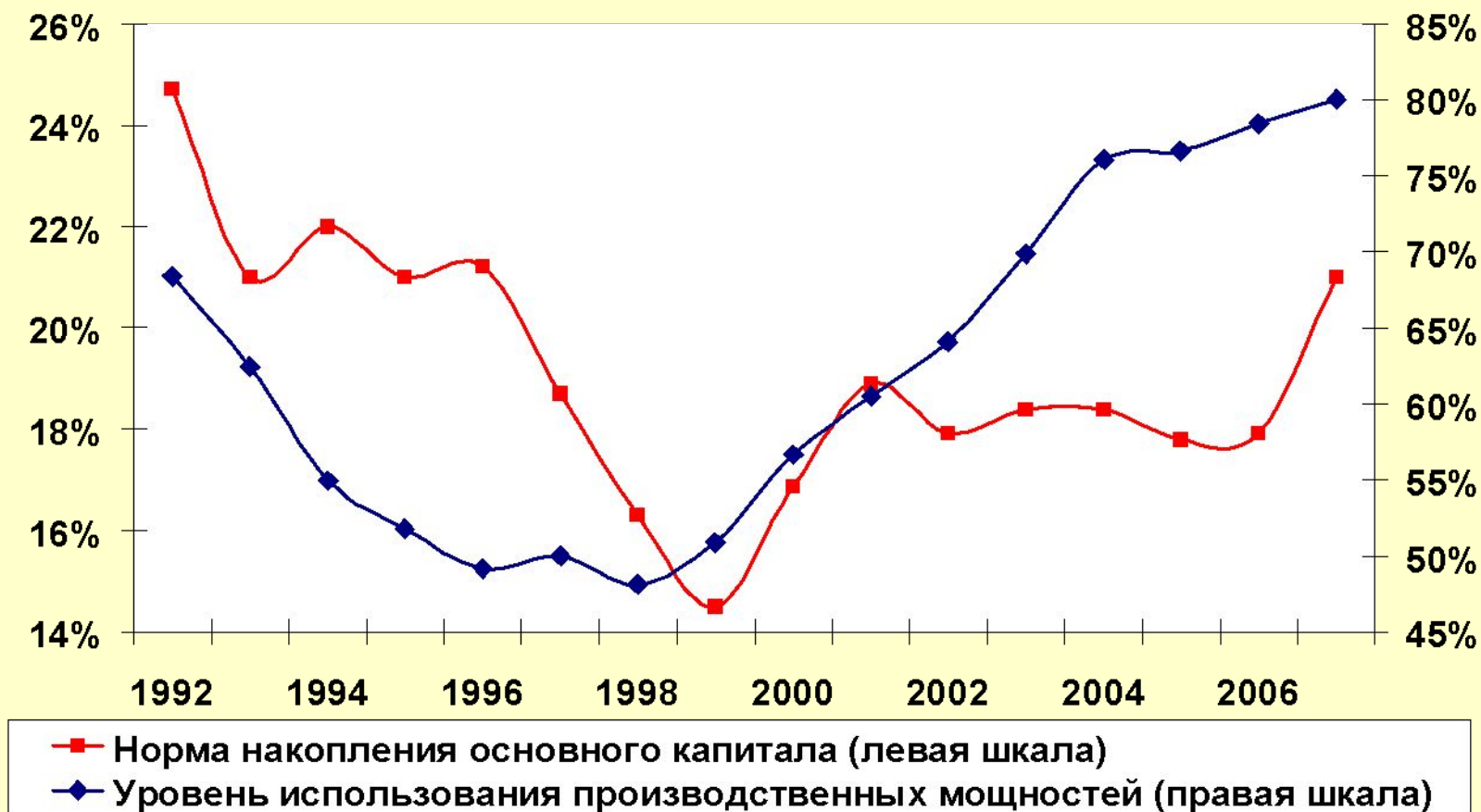
# Логика взаимодействия экономических переменных в модельном комплексе ИНП РАН



# 1. Макроэкономический подход

- **Предназначен для предварительной оценки потребностей экономики в валовом накоплении основного капитала в долгосрочной перспективе**
- **Основная задача состоит в определении возможностей преодоления ограничений устойчивого развития со стороны капитала**
- **Для расчетов используется инструментарий основанный на агрегированных макроэкономических показателях и соответствующих моделях**

# Норма накопления и уровень использования производственных мощностей в российской экономике на ретроспективе



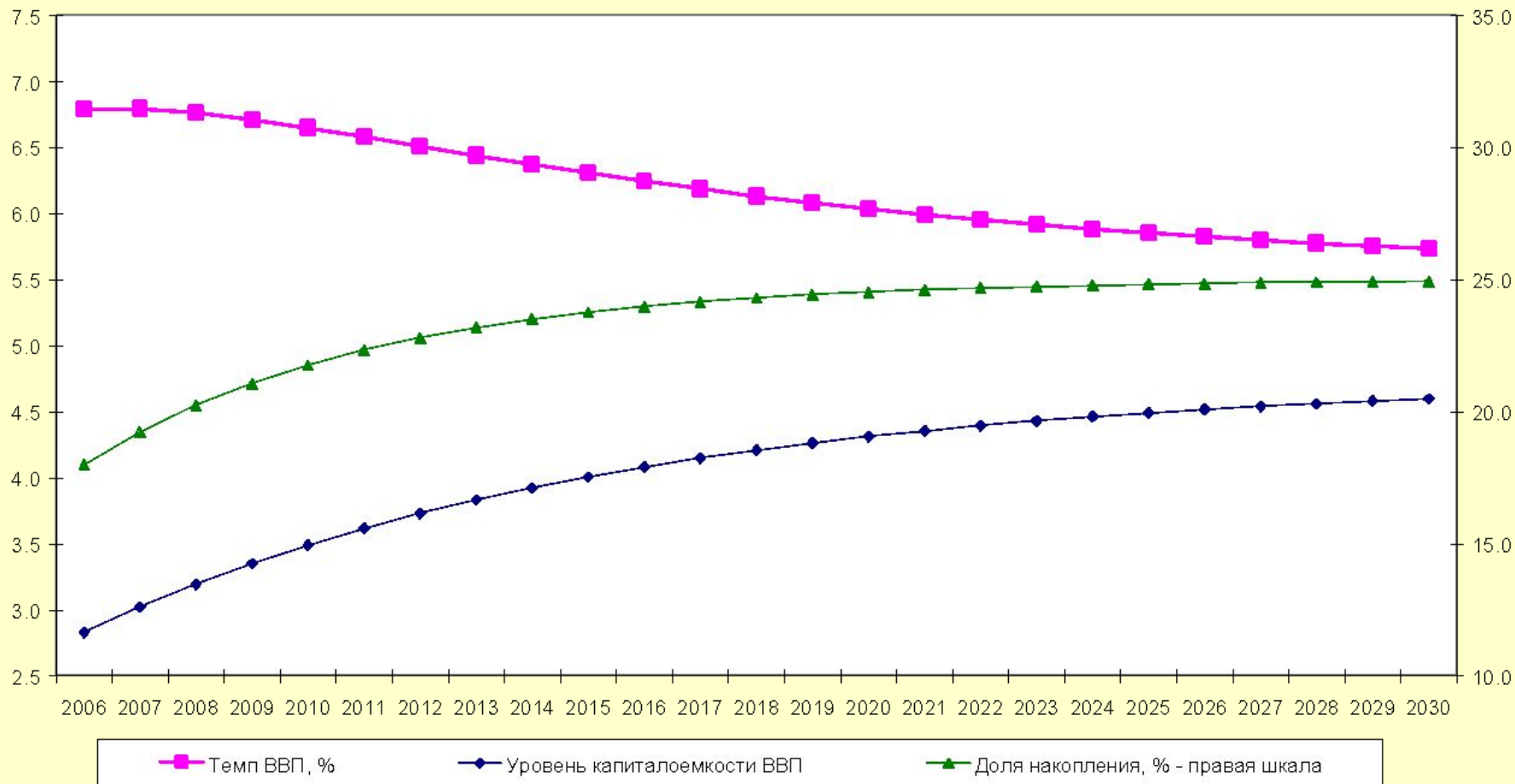
## Логика расчетов при макроэкономическом подходе

Подход основан на связи между долей накопления и динамикой ВВП, с использованием межстрановых сопоставлений

Гипотеза: в условиях высокой загрузки существующего капитала основу экономического роста должны составлять вводы новых мощностей.

Исходя из предположения о свободном распространении технологий, можно утверждать, что приростная капиталоемкость ВВП должна стремиться к значениям, характерным для стран с более высоким уровнем развития.

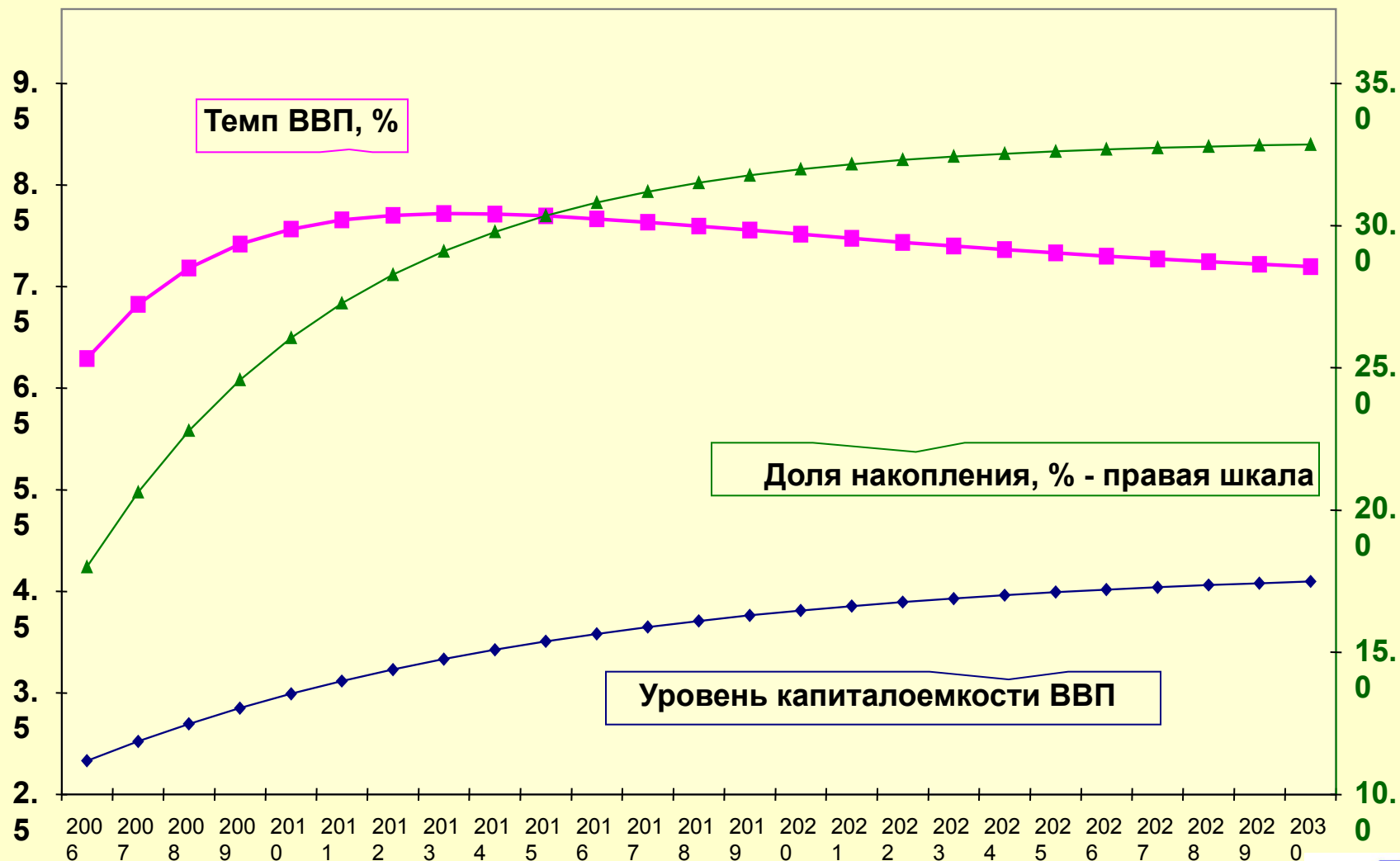
## Динамика ВВП в зависимости от нормы накопления и роста капиталоемкости



Доля накопления 25%



## Прогноз динамики ВВП в зависимости от нормы накопления и роста капиталоемкости (доля накопления 30-35%)



## Межотраслевой подход

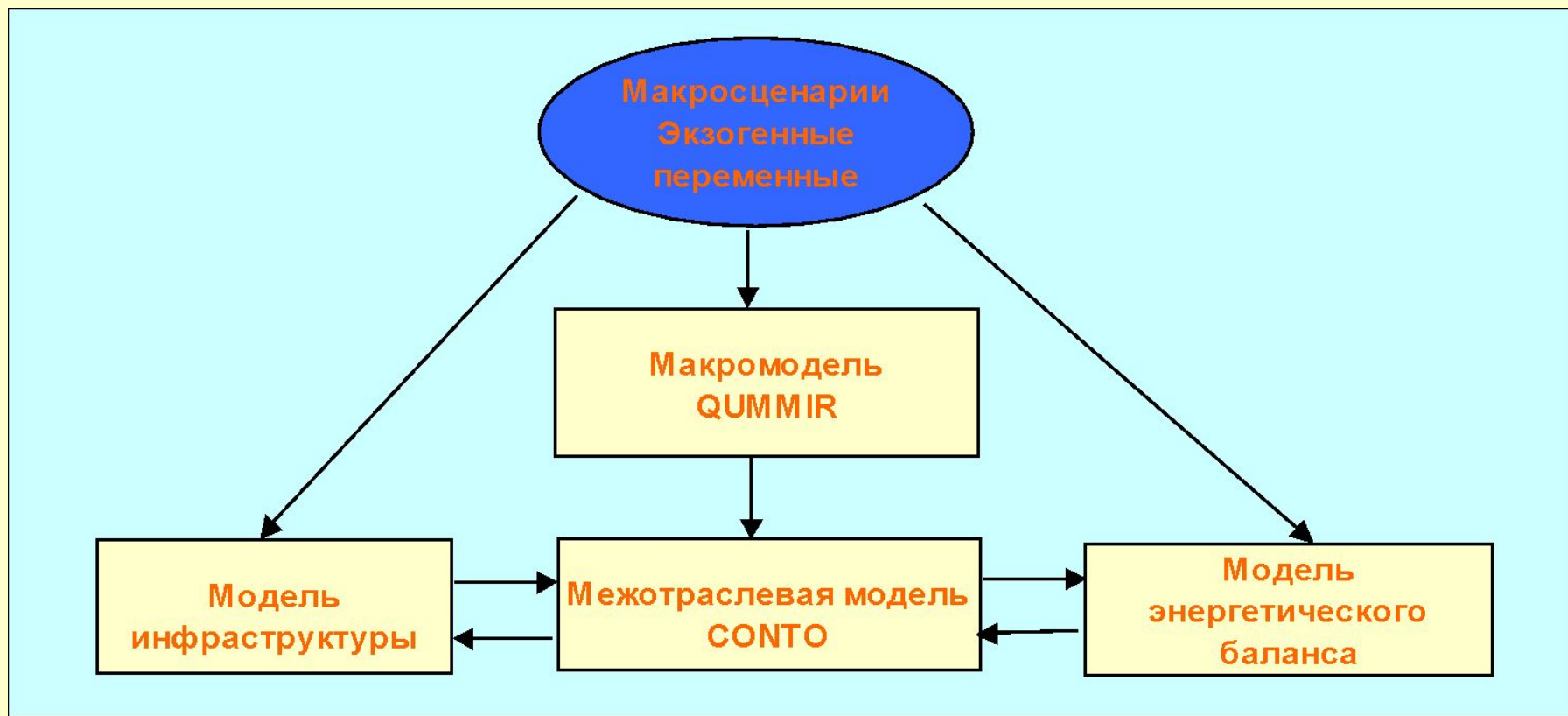
- **Предназначен для получения оценок инвестиций в основной капитал по отраслям и отраслевым комплексам**
- **Опирается на инструментарий межотраслевого макроэкономического прогнозирования**
- **Предполагает использование большого количества статистического материала высокого качества**
- **Предполагает глубокое исследование инвестиционных программ государства и бизнеса**



# Логика расчетов при межотраслевом подходе

- **Расчет инвестиционных потребностей отраслей ведется исходя из динамики валовых выпусков и уровня использования производственных мощностей, при одновременной оценке отраслевых финансовых ресурсов (собственных средств)**
- **В расчетах используются расчетные показатели капиталоемкости и инвестиционные лаги**
- **Сопоставление суммарных инвестиций в разрезе технологической структуры с возможностями отраслей инвестиционного комплекса при последующей корректировке валовых выпусков и потоков импорта**

# Принципиальная схема комплекса моделей средне- и долгосрочного прогнозирования ИНП РАН



# Обзор используемой статистики

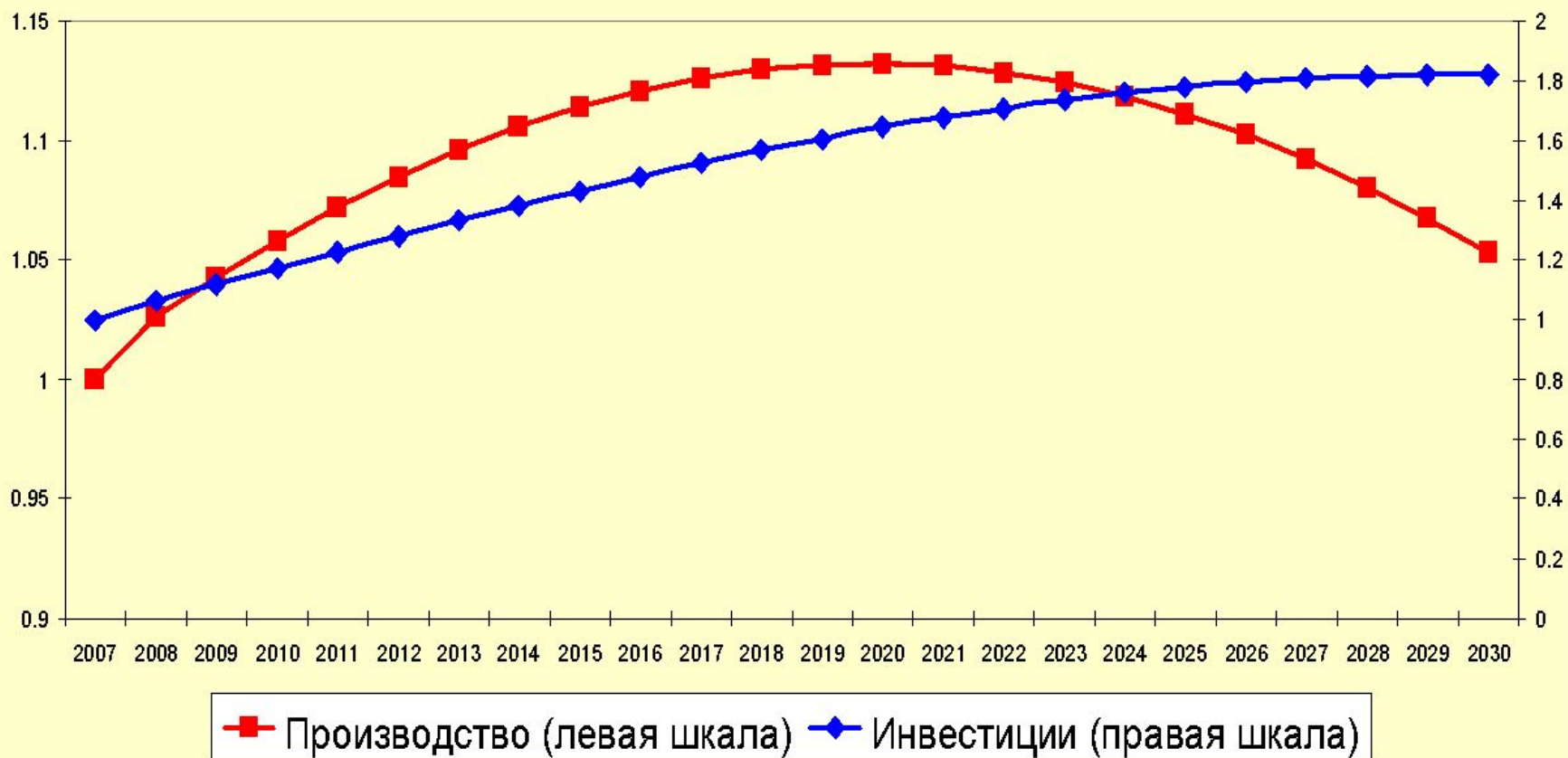
- **Ряды межотраслевых балансов в 30(45)-отраслевой структуре в текущих и постоянных ценах с 1980 по 2006 год**
- **Динамические ряды осуществленных инвестиций в текущих и постоянных ценах в возрастной, отраслевой и технологической структуре, а также по источникам финансирования.**
- **Баланс производственных мощностей и статистика их использования с 1991 по 2006 год в натуральной и стоимостной оценке**
- **Статистика компаний и корпораций по объемам инвестиций в основной капитал**
- **Инвестиционные программы государства и бизнеса**

# Расчет потребностей в инвестициях на примере отраслей топливно-энергетического комплекса

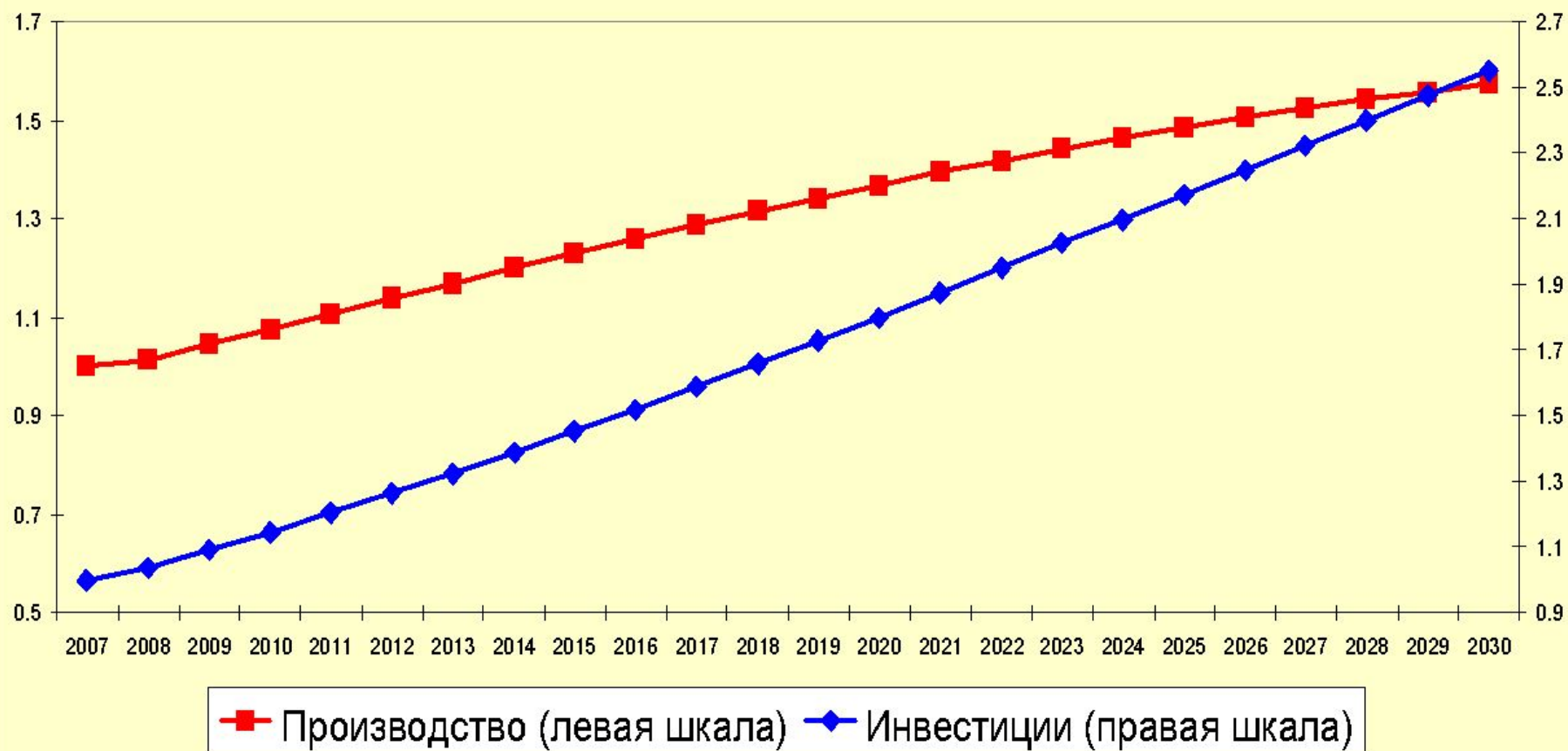
- **Расчет объемов производства энергоресурсов и электроэнергии на основе межотраслевой модели РФ и модели энергодбаланса**
- **Оценка запасов и удельных капитальных вложения по месторождениям энергоресурсов и способам генерации электроэнергии**
- **Расчет необходимых инвестиций для обеспечения заданных объемов производства с учетом исчерпания действующих и доступности новых месторождений, а также изменений в структуре генерации электроэнергии**



## Динамика объемов производства и инвестиций нефтедобывающей промышленности РФ в сопоставимых ценах, в % к 2007 году



## Динамика объемов производства и инвестиций газовой промышленности РФ в сопоставимых ценах, в % к 2007 году



# Региональный уровень

**Предназначен для оценки инвестиций в основной капитал в регионах РФ по основным видам экономической деятельности во взаимосвязи с общим прогнозом социально-экономического развития Российской Федерации**



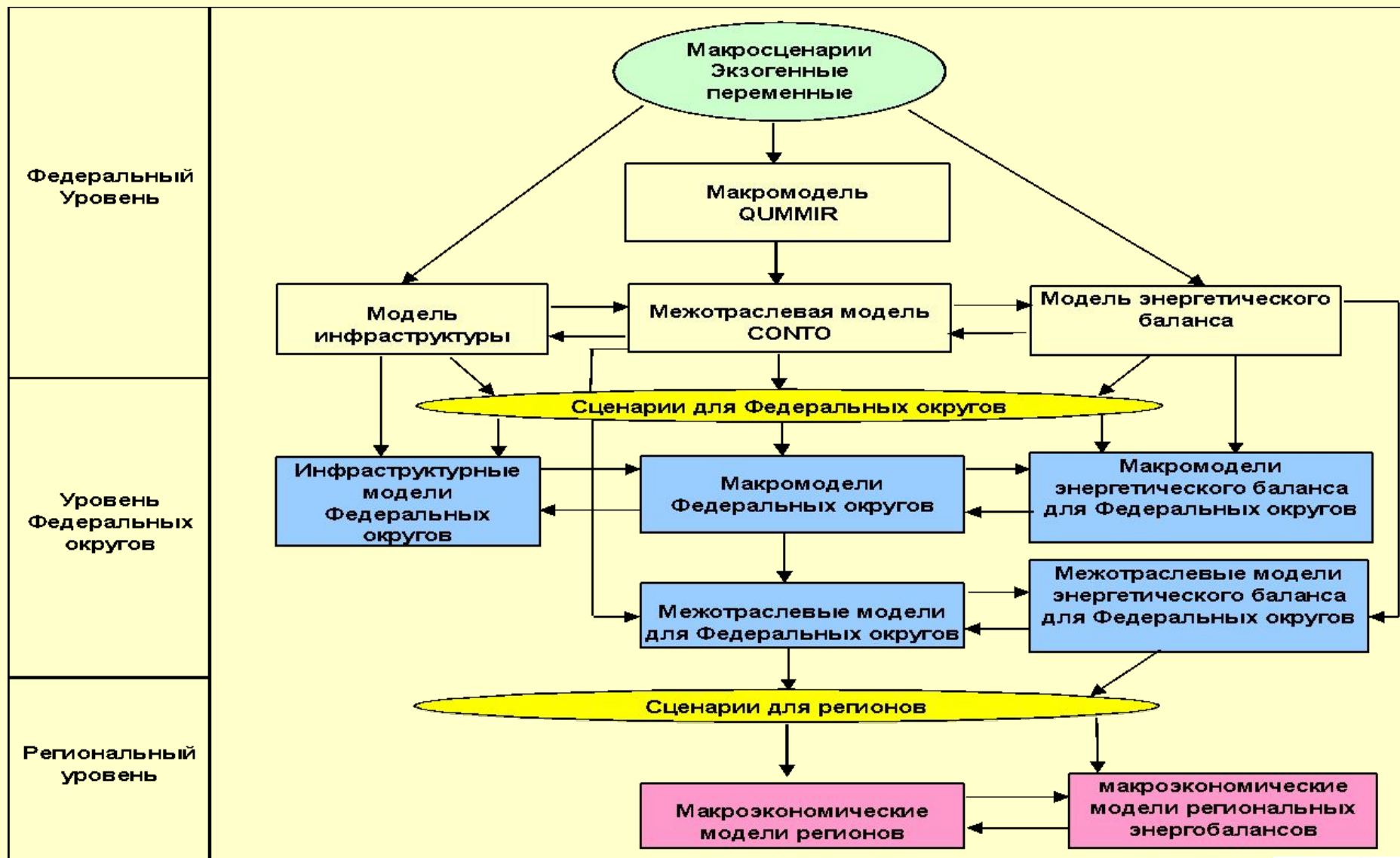
## Логика расчетов на региональном уровне

- **Расчет инвестиций осуществляется исходя из динамики моделей верхнего уровня**
- **Предусматривается возможность корректировки отраслевых объемов инвестиций в зависимости от планируемых крупных инвестиционных проектов**
- **Расчет производится на основе матрицы распределенных инвестиционных лагов**





# Общая схема расчетов



## Динамика ВРП и инвестиций Вологодской области в сопоставимых ценах, в % к предыдущему году

