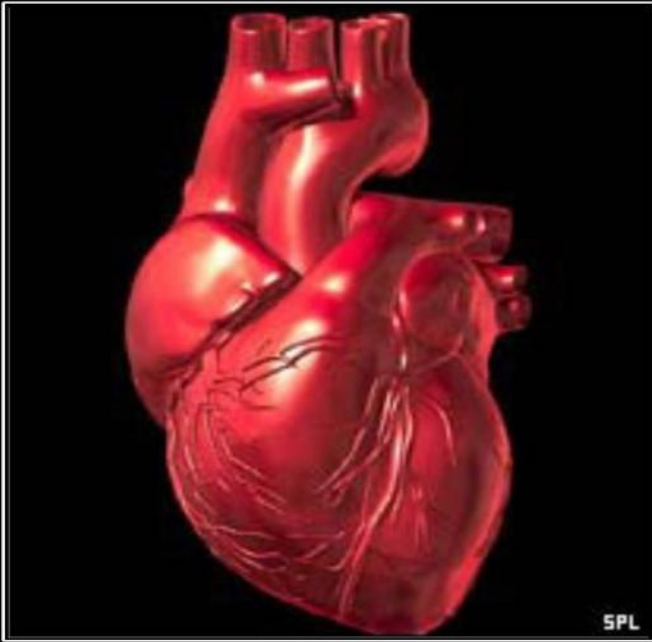


**МОУ «Подойниковская сош имени
Героя Советского Союза М.И.Рогачева»
Панкрушихинского района Алтайского края
на конкурс «Алкоголь – это разрушение!»
*Басня «Кто сильнее?»***



**Автор: Ярославцева Ольга Юрьевна, ученица 11 класса.
Руководитель: Ярославцева Надежда Николаевна, учитель
русского языка и литературы, заместитель директора по
воспитательной работе.
Апрель, 2011 года.**



У вас ЕГО нет...
Вы не достойны ничего....



АЛКОГОЛЬ - ВРАГ РАЗУМА

У вас ЕГО нет...
Вы не достойны ничего....

*Уж сколько раз твердили миру,
Что вреден алкоголь для сердца и ума.*

-Достали блин,
эти алкаши!...



Да только все не в прок!
По –прежнему среди людей
Зеленый Змий укромненький
Находит уголок.



В красивейшую банку обличен
Тот джин, который Тоник,
Энергетический напиток и пивко
Затеяли однажды в споре потягаться, кто же из них ядреней и сильней
По печени ударит у людей?

- Приятен я на вкус и аромат,
- Попробовать меня
подросток
- Каждый рад, - тут
похваляться
- Стад джиз Тоник



Современная школота
Найди 10 отличий

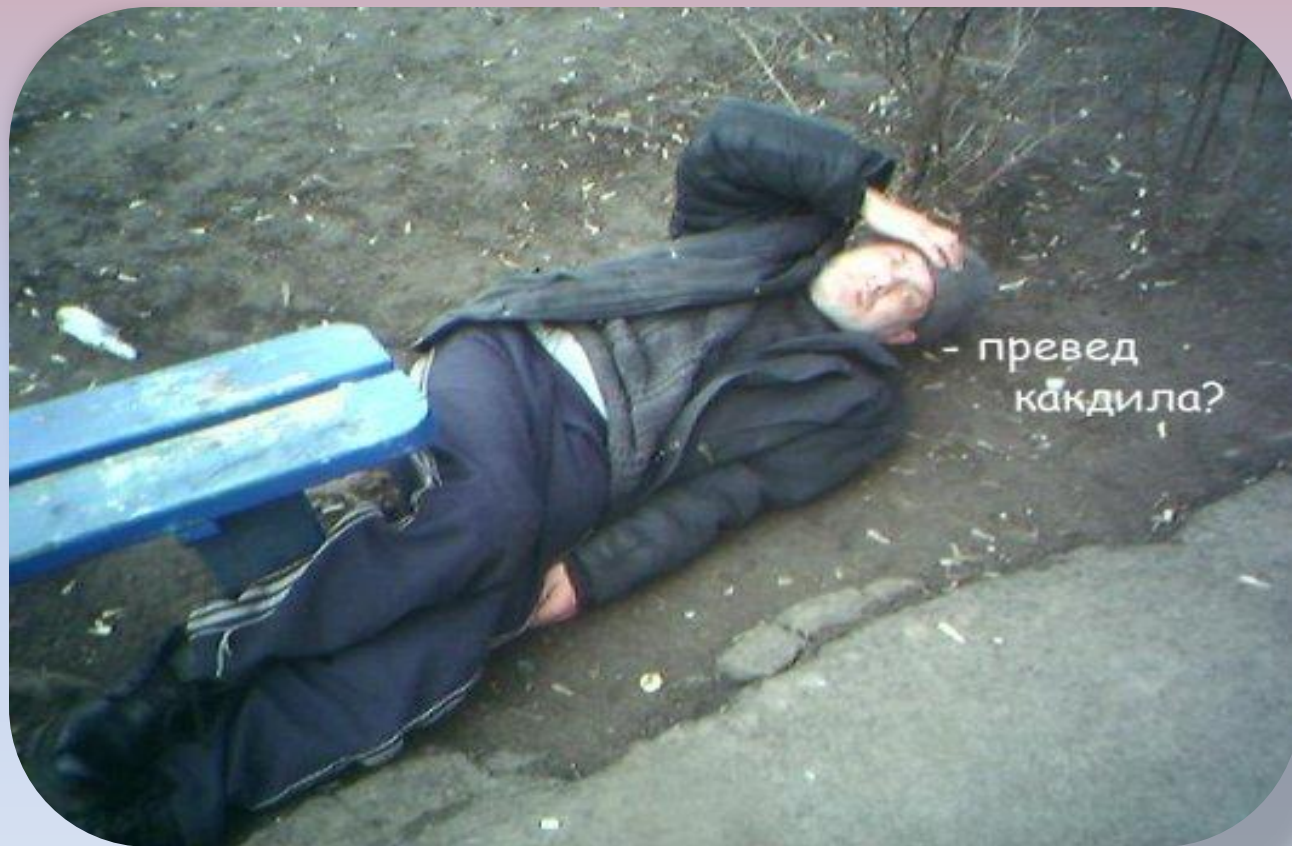
Нет, друг, - Энергетический напиток
говорит.
Всяк пробовать меня частенько норовит.



Их слушая, тут пиво
возмутилось:
-коллеги, спорите напрасно зря,
-В народе нет любимее меня!



Тут спор услышал тот матерый
алкоголик,
Что рядышком под лавочкой
лежал.

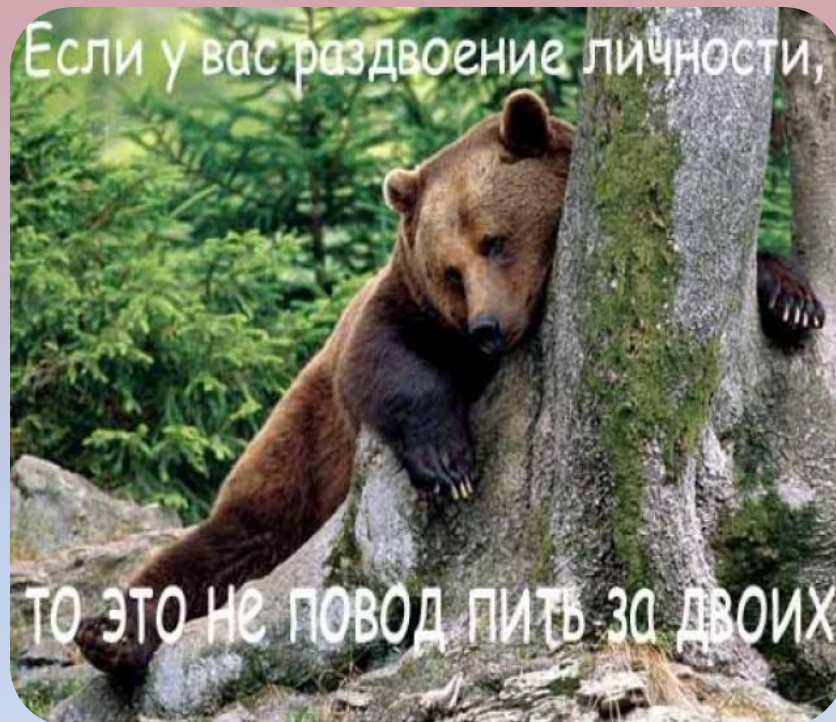


- превед
какдила?

Трясущимся перстом он
помахал сначала,
Кивнуть пытался непокорно
головой
И, чинно выползая из – под
лавки, изрек:



- Друзья, прекрасен ваш союз!



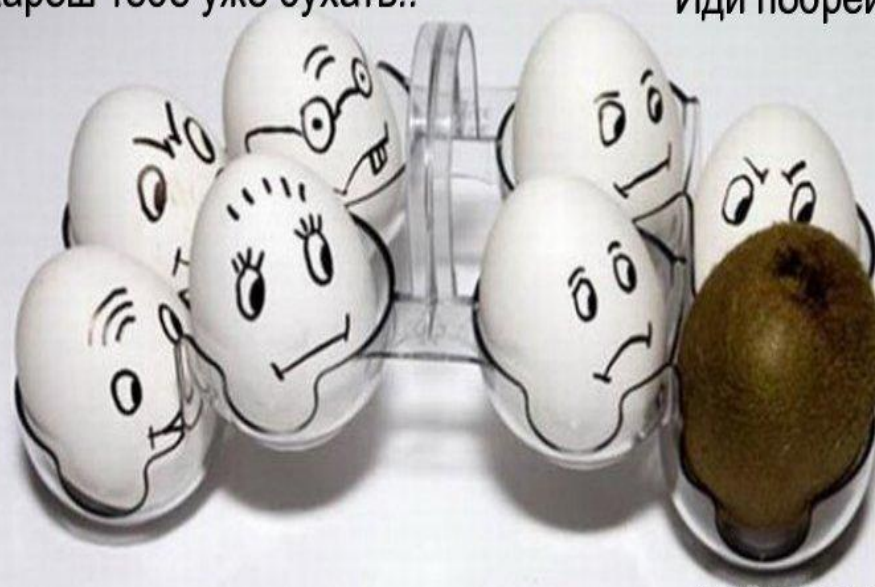


Выпей 100 грамм,
и я стану
принцессой!

Создай с

Хорош тебе уже бухать!!

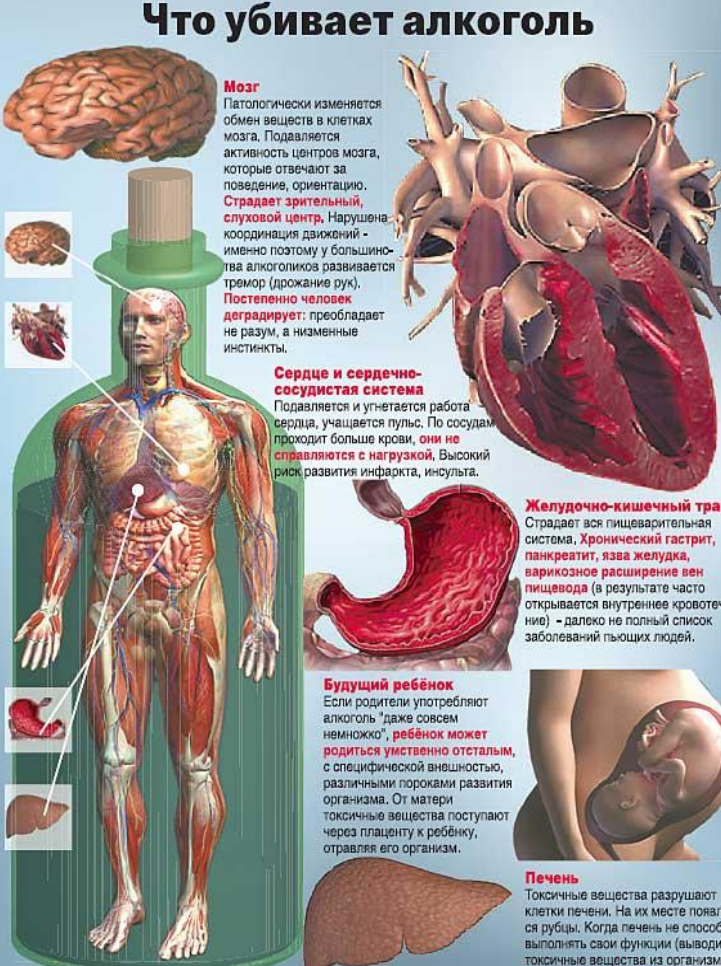
Иди побрейся!



Создай смешнее на UrFun.ru

А печень медленно его уж угасала...

Что убивает алкоголь



Мозг
Патологически изменяется обмен веществ в клетках мозга. Подавляется активность центров мозга, которые отвечают за поведение, ориентацию. **Страдает зрительный, слуховой центр.** Нарушена координация движений - именно поэтому у большинства алкоголиков развивается тремор (дрожание рук). **Постепенно человек деградирует:** преобладает не разум, а низменные инстинкты.

Сердце и сердечно-сосудистая система
Подавляется и угнетается работа сердца, учащается пульс. По сосудам проходит больше крови, они **не справляются с нагрузкой.** Высокий риск развития инфаркта, инсульта.

Желудочно-кишечный тракт
Страдает вся пищеварительная система. **Хронический гастрит, панкреатит, язва желудка, варикозное расширение вен пищевода** (в результате часто открывается внутреннее кровотечение) - далеко не полный список заболеваний пьющих людей.

Будущий ребёнок
Если родители употребляют алкоголь "даже совсем немножко", **ребёнок может родиться умственно отсталым,** с специфической внешностью, различными пороками развития организма. От матери токсичные вещества поступают через плаценту к ребёнку, отравляя его организм.

Печень
Токсичные вещества разрушают клетки печени. На их месте появляются рубцы. Когда печень не способна выполнять свои функции (выводить токсичные вещества из организма), **наступает отравление организма.**

Мораль сей басни такова:
Чтобы под лавкой не лежал ты как дрова –
Держись подальше этого состава!

