



*Новые подходы в организации  
туристско-краеведческой  
деятельности:  
использование дидактического материала  
(электронных пособий)  
для подготовки к туристским соревнованиям*



**Автор: учитель математики и информатики  
МОУ СОШ с УИОП № 1 г.Яранска  
Смирнова Людмила Леонидовна**



# Наши достижения

## Краеведение

- ◆ **2006 г** - 1 место на областном конкурсе исследовательских работ по краеведению (*премия губернатора Кировской области*), 2 место на всероссийском конкурсе походов в рамках программы «Отечество»;
- ◆ **2007 г** - проект-победитель VI Всероссийского конкурса детских экологических проектов «Человек на Земле»;
- ◆ **2008 г** - 1 место на областном конкурсе исследовательских работ по краеведению (*премия за счёт средств федерального бюджета*).





# Актуальность

## Туризм

- ◆ Затруднения руководителей команд при подготовке к туристским соревнованиям;
- ◆ Затраты большого количества времени на поиск информации для подготовки по отдельным темам при традиционной форме организации занятий;
- ◆ Отсутствие современных дидактических пособий для подготовки к туристским слётам.



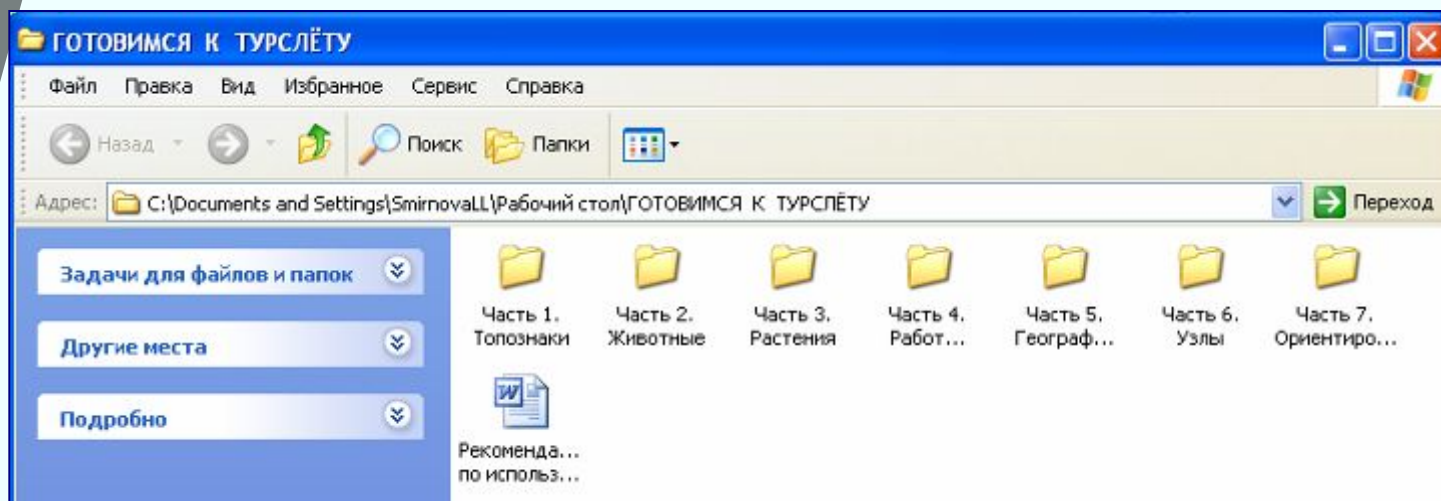
**Проблема:** Как за короткое время руководителю наиболее качественно подготовить команду к туристским соревнованиям?

**Цель:** *создание и распространение серии дидактических пособий на электронных носителях, предназначенных для подготовки школьников к туристским слётам.*



# Структура электронного пособия:

- ◆ Часть 1. Топознаки
- ◆ Часть 2. Животные
- ◆ Часть 3. Растения
- ◆ Часть 4. Работа с картой
- ◆ Часть 5. География Кировской области
- ◆ Часть 6. Узлы
- ◆ Часть 7. Ориентирование



# Часть 1. Топознаки



**ТОПОЗНАКИ. ФАЙЛ 1**  
 Презентация Microsoft Power...  
 1 494 КБ

**Топознаки. Игра-лото. ФАЙЛ 2**

**Топознаки. Тесты. ФАЙЛ 3**  
 Документ Microsoft Word  
 1 178 КБ

**Схема по легенде. Файл 4**  
 Презентация Microsoft Power...  
 1 191 КБ

**Шпаргалки**

Размер: 3,79 МБ  
 Файлы: Шпаргалка - обучалка, Все знаки...doc, ...

МОУ СОШ с УИОП №1 г.Яранска

## ТОПОЗНАКИ

Для занятий туристического кружка

Автор: Л.Л.Смирнова

2008 г

| ММ   |                                 |         |                         |                   |                         |
|------|---------------------------------|---------|-------------------------|-------------------|-------------------------|
|      |                                 |         |                         |                   |                         |
|      |                                 |         |                         |                   |                         |
|      |                                 |         |                         |                   |                         |
|      |                                 |         |                         |                   |                         |
| Вода | Лес (различные породы деревьев) | Скала   | Горы (различные высоты) | Земельный участок | Дорога (различные типы) |
| Село | Рыбный завод                    | Водопад | Самолет                 | Ветряная мельница | Газовый котел           |

Тест №2

Дайте название каждому изображению

- 
- 
- 
- 
- 
- 
- 
- 
- 
- 

- Лесный дворик с паровым котлом
- Вулкан
- Песчаный и гравийный берег
- Поручки и дорожные знаки
- Канализационное сооружение в канавке
- Водоуличный колодец
- Порог реки
- Лесной ручей
- Противопожарный знак
- Сельскохозяйственный знак
- Береговая линия
- Курган
- Вулкан и поручки

### Составление схемы движения по легенде

Автор: Л.Смирнова

2009

Для демонстрации принципа работы слайдов (Файл 1 и 4) нажмите по этим рисункам

# Часть 2. Животные



|   |   |  |  |                                   |   |
|---|---|--|--|-----------------------------------|---|
|   | Животные. Часть 1<br>Документ Microsoft Word<br>4 209 КБ            |  | Животные. Часть 2<br>Документ Microsoft Word<br>891 КБ |                                   | Животные. Часть 3<br>Презентация Microsoft Power...<br>1 694 КБ |
|   | Животные (охраняемые).<br>Часть 4<br>Презентация Microsoft Power... |  | Шпаргалки  | ← Для демонстрации щёлкните здесь |   |
| Размер: 2,86 МБ<br>Файлы: Шпаргалка - обучалка. Следы животных...doc, ... |   |  |  |                                   |   |

|  |   |   |
|--|---|---|
| МОУ СОШ с УИОП №1<br><b>Животные</b><br>(часть 1)<br>Автор: Л.П.Смирнова | <br>БОБР  | <br>ОНДАТРА   |
| МОУ СОШ с УИОП №1<br><b>Животные</b><br>(часть 2)<br>Автор: Л.П.Смирнова | Следы лисы<br><br>Следы белки<br><br>Следы мыши<br><br>Следы зайца<br><br>Следы барсука<br> | Следы куницы<br><br>Следы ласки<br><br>Следы хорька<br><br>Следы енота<br><br>Следы выхустики<br> |

МОУ СОШ с УИОП №1 г.Яранска

## Животные

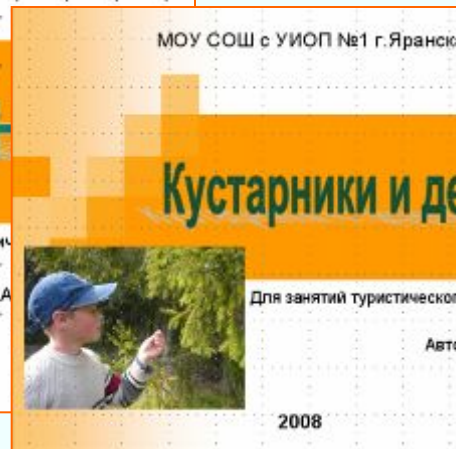
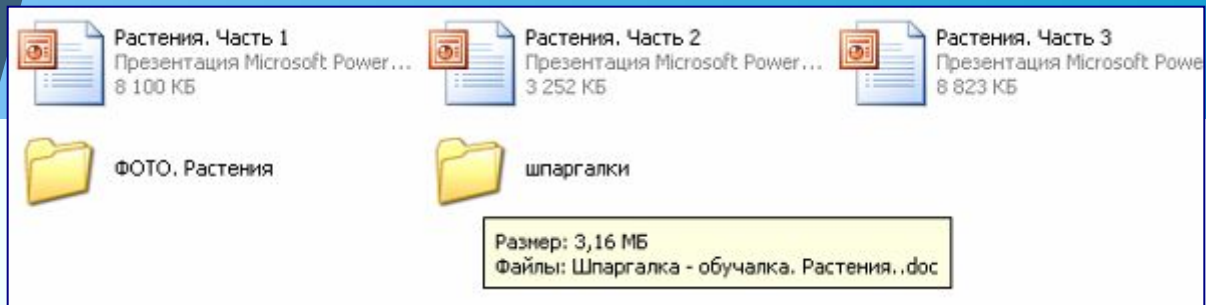
(часть 3)

**РЕДКИЕ И ОХРАНЯЕМЫЕ ЖИВОТНЫЕ КИРОВСКОЙ ОБЛАСТИ**

Автор: Л.Смирнова

2009

# Часть 3. Растения



Для демонстрации принципа работы слайдов  
нажмите по этим рисункам ↑



# Часть 4. Работа с картой



Работа с картой. Часть 1  
Презентация Microsoft Power...  
237 КБ




Расстояние по карте. Часть 2  
Документ Microsoft Word  
93 КБ



Азимут по карте. Часть 3  
Документ Microsoft Word  
85 КБ

МОУ СОШ с УИОП №1 г.Яранска


## РАБОТА С КАРТОЙ



Автор: Л.Смирнова


2008 г

### Определить расстояние по карте



от A до B =

### Определить азимут по карте



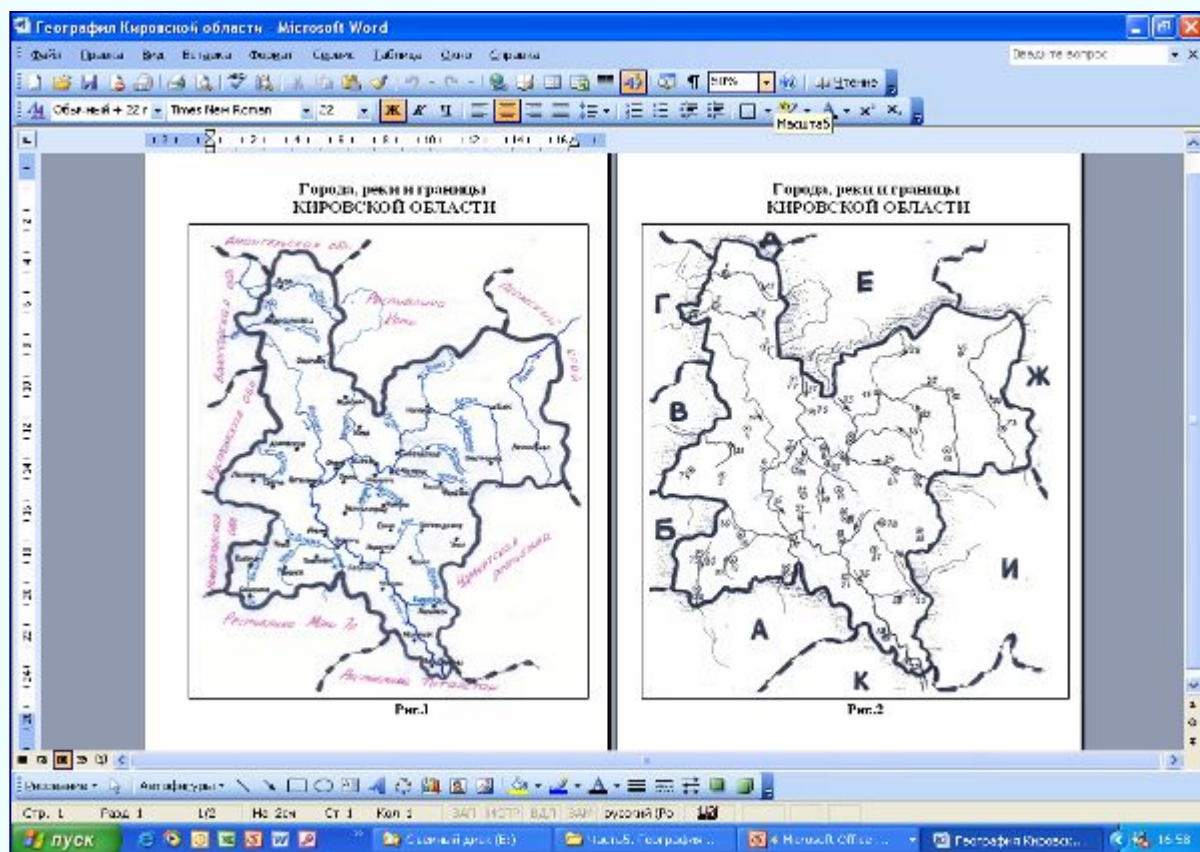
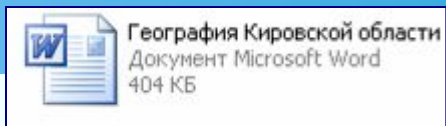
от A до B =  
от A до C =  
от A до X =  
от C до B =  
от C до X =  
от C до A =  
от B до A =  
от B до C =  
от B до X =

Для демонстрации принципа работы слайдов нажмите по этому рисунку





# Часть 5. География Кировской обл.





# Часть 6. Узлы



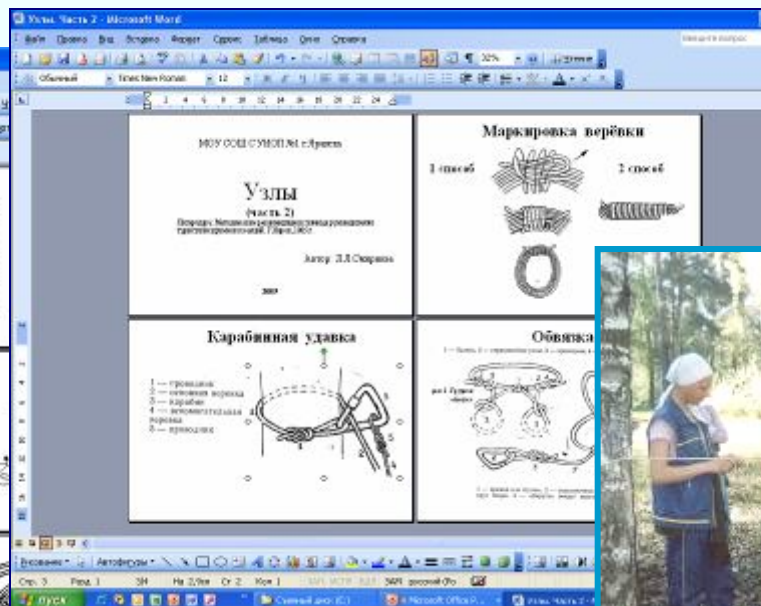
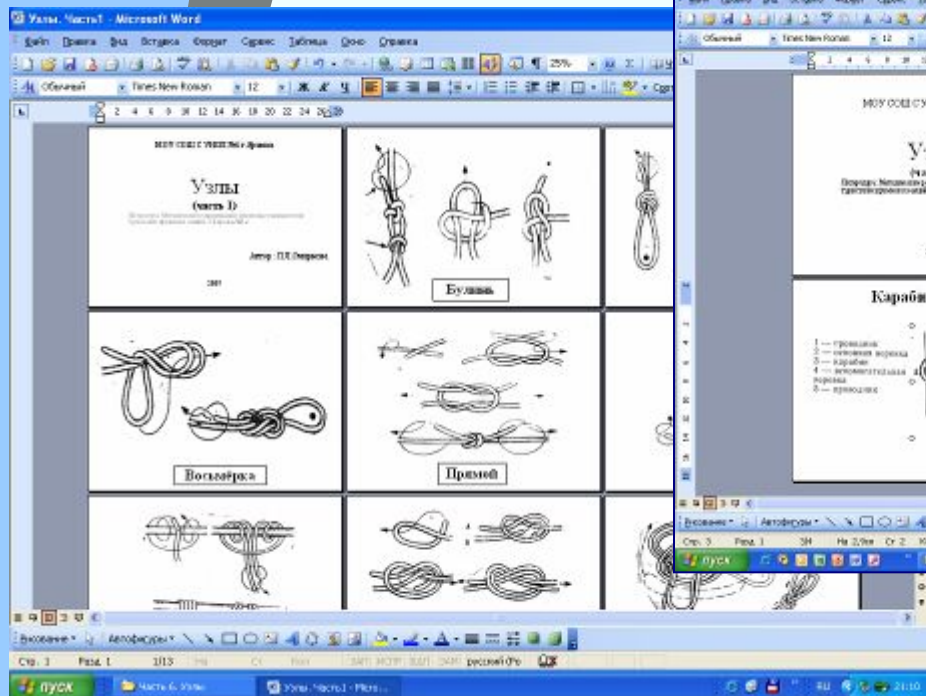
Узлы. Часть 1  
Документ Microsoft Word  
399 КБ



Узлы. Часть 2  
Документ Microsoft Word  
149 КБ



Шпаргалка по узлам. Часть 3  
Документ Microsoft Word  
394 КБ



# Часть 7. Ориентирование



карта городского леса  
Документ Microsoft Word  
1 033 КБ



условные знаки для  
спорт. карт  
Документ Microsoft Word



Для демонстрации оформления карты  
(турслёт 2008 г) нажмите по этому рисунку



# Результаты



На занятиях кружка: повысилось качество обучения, заметно возросла познавательная активность ребят.

В районе:

- ♦ успешно применялась картосхема городского леса при проведении туристских соревнований по спортивному ориентированию и мастер – класса;
- ♦ в 2007 и 2008 гг. – команда школы стала призёром всех видов районных туристских соревнований;
- ♦ частично используется материал пособия в практике работы других педагогов;
- ♦ выполнен заказ туроргов школ района - распространены диски «Готовимся к турслёту».



# *Благодарю за внимание*



*«О, я хочу безумно жить:  
Всё сущее – увековечить,  
Безличное – очеловечить,  
Несбывшееся – воплотить!»*

*А.А. Блок*



## **КОНТАКТНЫЕ СВЕДЕНИЯ:**

Адрес: 612220, г.Яранск,  
ул. Лагуновская, 65 а, кв.95

Раб.тел. 8 (83367) 2-13-81

Дом.тел. 8 (83367) 2-52-64

E-mail: [smirnovaluda4@rambler.ru](mailto:smirnovaluda4@rambler.ru)