



Магистерская программа

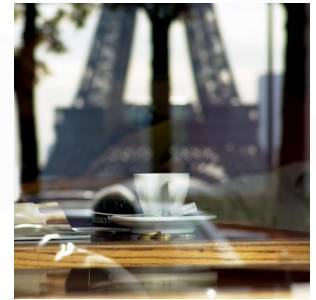
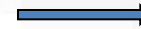
ЭКОНОМИКА ВПЕЧАТЛЕНИЙ: МЕНЕДЖМЕНТ В ИНДУСТРИИ ГОСТЕПРИИМСТВА И ТУРИЗМЕ



НАЦИОНАЛЬНЫЙ ИССЛЕДОВАТЕЛЬСКИЙ
УНИВЕРСИТЕТ

Экономика впечатлений: что это?

Прогрессия экономической ценности



Сырье

Товар

Услуга

Впечат
ление

0,25\$

3\$

5\$

\$\$\$

Экономика впечатлений: индустрия гостеприимства и туризм

*«На нашей программе
любители туризма
становятся профессионалами»*



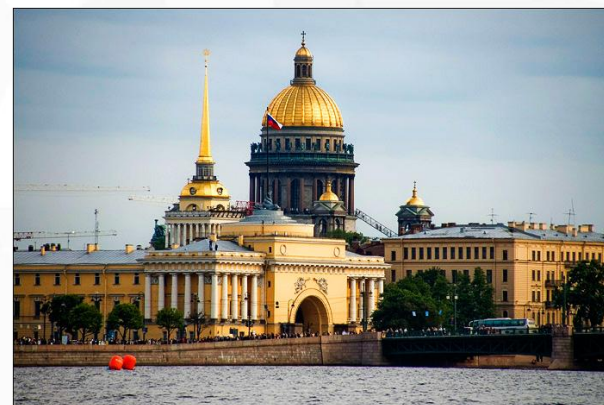
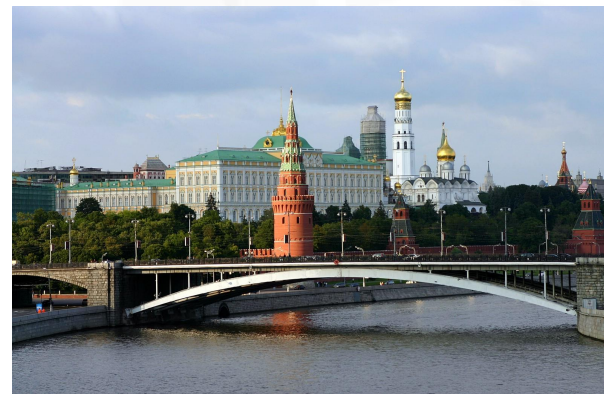
Магистерская программа

- Направление обучения
080200.68 Менеджмент
- Продолжительность
обучения: 2 года
- Выдаваемый диплом: Магистр
менедж



Гибкая система обучения

- Программа реализуется сразу в двух кампусах НИУ ВШЭ. После первого года обучения (по единому учебному плану), слушатели выбирают специализацию:
- «Менеджмент в туризме и гостиничной индустрии» (Москва);
- «Менеджмент событийного и культурного туризма» (Санкт-Петербург).





НАЦИОНАЛЬНЫЙ ИССЛЕДОВАТЕЛЬСКИЙ
УНИВЕРСИТЕТ

Менеджмент событийного и культурного туризма

- У п р а в л е н и е
р а з в и т и е м
н а и б о л е е
в о с т р е б о в
а н н ы х
в и д о в
т у р и з м а
- Ф о р м и р о в а
н и е
к о м п е т е н ц
и й в ы с о к о



Азиатско-Тихоокеанское
Экономическое Сообщество
Владивосток, 2012



2016
IIHF
WORLD
CHAMPIONSHIP
RUSSIA
Moscow - St. Petersburg



UNIVERSIADE
KAZAN
2013
RUSSIA
candidate city



SOCHI
2014



И з у ч а е м ы е д и с ц и п л и н ы

**Адаптационные
дисциплины**

- «Экономическая и социальная статистика и статистический анализ данных (SPSS)»
- «Организационное поведение»
- «Экономика и организация туристского бизнеса»

И з у ч а е м ы е д и с ц и п л и н ы

К обязательным дисциплинам магистерской программы относятся:

- Методология научных исследований в менеджменте: Методы проведения научных исследований в индустрии гостеприимства и туризме;
- Стратегии в менеджменте: Стратегический менеджмент в индустрии гостеприимства и туризме;
- Развитие постиндустриальной экономики в современных условиях;
- Глобальная конкуренция и конкурентоспособность бизнеса;
- Управление организацией сферы услуг;

И з у ч а е м ы е д и с ц и п л и н ы

К специализированным дисциплинам по выбору относятся:

- Управление туристическими дестинациями;
- Инновации в индустрии впечатлений;
- Кросс-культурный менеджмент;
- Информационные технологии в индустрии гостеприимства и туризме;
- Управление проектами в индустрии гостеприимства и туризме;
- Маркетинг в индустрии впечатлений;



НАЦИОНАЛЬНЫЙ ИССЛЕДОВАТЕЛЬСКИЙ
УНИВЕРСИТЕТ

С т а ж и р о в к а и о б м е н ы

- Прохождение стажировок в организациях индустрии гостеприимства и туризма, в аналитических и научных организациях и структурах в России и за рубежом
- Участие в обменах с Uppsala



LAPPEENRANTA
UNIVERSITY OF TECHNOLOGY



UPPSALA
UNIVERSITET



НАЦИОНАЛЬНЫЙ ИССЛЕДОВАТЕЛЬСКИЙ
УНИВЕРСИТЕТ

Трудоустройство выпускников

Профессиональная
подготовка к деятельности
в коммерческом и
некоммерческом секторах:

- Управляющие компании
крупных отелей и
гостиничных сетей;
- Государственных и
муниципальных органах
управления культурой,
спортом и туризмом,
учреждениях культуры
- Некоммерческих



НАЦИОНАЛЬНЫЙ ИССЛЕДОВАТЕЛЬСКИЙ
УНИВЕРСИТЕТ

У С Л О В И Я

П О С Т У П Л Е Н И Я

- Конкурс портфолио
- Английский язык (тестирование + аудирование)



Н а б о р
о с у щ е с т в л я е
т с я к а к н а
б ю д ж е т н ы е

Контактная информация

- Адрес: 190068, Санкт-Петербург, ул. Союза Печатников, 16
- Телефон: (812) 315-07-10
- Сайт магистерской программы:
<http://hse.spb.mptourism>
- E-mail: mptourism@hse.spb.ru
- Контактное лицо: Мария Дедова