



Критерии оценки конкурсного отбора по премии Губернатора Иркутской области педагогическим работникам за высокие достижения в педагогической деятельности

Гавриленко Татьяна Георгиевна, руководитель Центра сопровождения и реализации инновационных проектов, программ, конкурсов

Основания для проведения конкурса

- Конкурс организован в соответствии с Указом Губернатора Иркутской области № 28-уг от 19 февраля 2010 г.
- В соответствии с указом, Премии присуждаются педагогическим работникам образовательных учреждений в Иркутской области, реализующим общеобразовательные программы дошкольного, начального общего, основного общего, среднего (полного) общего образования, дополнительного образования детей, начального профессионального и среднего профессионального образования.

Выдержки из Положения и Указа



- Премии присуждаются на конкурсной основе 100 (ста) педагогическим работникам.
- Размер премии составляет 250 000 (двести пятьдесят тысяч) рублей, которая выплачивается единовременно каждому лауреату премии.
- Лица, осуществляющие в образовательных учреждениях только административные или организационные функции, права на денежное поощрение не имеют.
- К участию в конкурсном отборе допускаются материалы педагогических работников, успешно прошедшие техническую экспертизу.
- Региональным оператором конкурса в соответствии с приказом министерства образования Иркутской области назначен Институт развития образования Иркутской области.


Прием документов

- **Материалы для участия в конкурсе будет принимать наш Центр, но временно мы будем находиться в министерстве образования Иркутской области на Российской.**
- **Документы для участия в конкурсе будут приниматься с 1 по 3 июня этого года на 2 этаже в актовом зале министерства образования.**
- **Региональная конкурсная комиссия начнет свою работу с 7 июня и будет работать до 28 июня. После этого будут подведены итоги и выстроен рейтинг участников.**

Критерии участия

- педагог имеет среднее или высшее профессиональное образование;
- основным местом работы учителя является образовательное учреждение.

Документы, необходимые для участия в конкурсе:

- 
- содержание или перечень документов, представляемых для участия в конкурсе;
 - анкета Претендента с указанием биографических данных, которая заполняется в соответствии с определенной формой;
 - копия решения образовательного учреждения о выдвижении кандидата с мотивированным обоснованием принятия такого решения (решение педагогического совета или общего собрания педагогического коллектива);
 - ходатайство органа государственно-общественного управления образовательного учреждения, зарегистрированного в его уставе (Управляющие советы, попечительские советы и др.);
 - ходатайство профессионального сообщества учителей-предметников, педагогической ассоциации или объединения, (предметные методические объединения, ассоциации по образовательным технологиям, профессиональные союзы и др.);
 - копия паспорта;

Документы, необходимые для участия в конкурсе (продолжение)



- копия диплома о профессиональном образовании, заверенная руководителем образовательного учреждения;
- копия сберегательной книжки, страхового пенсионного свидетельства;
- выписка из трудовой книжки, заверенная руководителем образовательного учреждения;
- копия тарификационного листа или выписки из приказа, подтверждающего объем учебной нагрузки в текущем учебном году, заверенная руководителем образовательного учреждения;
- аналитическая справка (аналитический отчет) Претендента, с раскрывающим критерии конкурсного отбора содержанием, не более 15 машинописных листов, заверенная руководителем ОУ;
- фотографии, отражающие участие Претендента во внеклассной и (или) урочной деятельности, в культурно-досуговых, познавательных (игровых), спортивных и других мероприятиях с обучающимися (не более 10 шт.);
- диск с представляемыми конкурсными материалами.

Рекомендации к документам

1. Внешний вид папок.

Все конкурсные материалы должны быть помещены в папки с твердыми корочками и хорошим скрепляющим устройством.

Необходимо подписывать папку не только на обложке, но и на корешке - обязательно название муниципального образования, номер школы, фамилию, имя и отчество учителя полностью.

Все станицы в папке должны быть пронумерованы, название разделов отражено в содержании. Документы необходимо представлять в программе Microsoft Word в соответствии со стандартными требованиями к оформлению документов.

Рекомендации по оформлению печатного документа в программе Microsoft Word

- **Параметры страницы:**
 - Верхнее поле – 2 см
 - Левое поле – 3 см
 - Правое поле – 1,5 см
 - Нижнее поле – 2 см
- **Основной текст:**
 - Шрифт основного текста – Times New Roman, начертание - обычный
 - Размер шрифта основного текста – 12 пт
 - Абзац: красная строка – 1,5 см, выравнивание – по ширине, межстрочный интервал - одинарный
- **Заголовки:**
 - Шрифт заголовка любого уровня – Times New Roman, начертание - Ж
 - Размер шрифта заголовка 1-го уровня – 14 пт
 - Размер шрифта заголовка 2-го уровня – 12 пт
- **Таблицы:**
 - Размер текста в шапке таблицы – 12 пт, начертание - Ж
 - Размер текста в таблицах – 12 пт
 - Обрамление таблицы – сплошная линия толщиной 0,5 пт

Рекомендации к документам

2. Анкета Претендента на соискание денежного поощрения.

Обращаем Ваше внимание, что в анкету Претендента добавлена графа по данным о лицевом счете.

3. Копии документов.

Копии всех предоставляемых документов, кроме паспорта (копия диплома о профессиональном образовании, копия или выписка из трудовой книжки, копия тарификационного листа или выписки из приказа, подтверждающего объем учебной нагрузки в текущем учебном году) и аналитическая справка должны быть заверены руководителем образовательного учреждения в установленном порядке.

Аналитическая справка



- Объем материала должен быть **не более 15-17 страниц** печатного текста. Название критерия необходимо указывать обязательно и только затем представлять по нему информацию. Далее название следующего критерия, всю информацию по нему и т.д. Материал по критерию можно представлять в виде текстовой, табличной информации или в виде диаграммы. Главное, чтобы критерий был представлен.
- Аналитическая справка **подписывается Претендентом**. Подпись располагается по окончании текста на последней странице. Ниже подписи Претендента располагается заверяющая **подпись руководителя** образовательного учреждения.

Критерии конкурсного отбора педагога школы



1. **позитивная динамика учебных достижений обучающихся за последние три года: диаграмма сравнительного анализа результатов уровня качества знаний и успеваемости постоянного контингента обучающихся;**
2. **позитивные результаты внеурочной деятельности по преподаваемым предметам: информация о внеурочной деятельности учителя по преподаваемым предметам;**
3. **позитивные результаты деятельности учителя по выполнению функций классного руководителя;**
4. **использование современных образовательных технологий, в том числе информационно-коммуникационных, в процессе обучения и воспитательной работе;**
5. **обобщение и распространение собственного педагогического опыта на муниципальном и (или) региональном уровне (мастер-классы, семинары, конференции, "круглые столы" и др.);**
6. **участие в муниципальных, региональных и всероссийских профессиональных конкурсах.**

1. Позитивная динамика учебных достижений обучающихся за последние три года (максимальное количество баллов – 10)



В данном критерии в аналитической справке кроме текста должна быть диаграмма сравнительного анализа результатов уровня качества знаний и успеваемости обучающихся. В случае, если отмечена положительная динамика или результаты стабильно ровные (выше 80%) критерий будет оценен в 10 баллов, при отрицательной динамике – 0.

№ п/п	Документы	Параметры оценивания
1.	Аналитическая справка: диаграмма сравнительного анализа результатов уровня качества знаний и успеваемости постоянного контингента обучающихся (указать и средний показатель по школе)	положительная динамика или результаты стабильно ровные (выше 80%)
	Итого (сумма баллов)	

2. Позитивные результаты внеурочной деятельности по преподаваемым предметам (максимальное количество баллов – 10)



№ п/п	Документы	Параметры оценивания
1.	Копии дипломов, грамот, приказов и других документов, подтверждающих достижения обучающихся	наличие победителей и призеров олимпиад, конкурсов и т.п.
		международных и всероссийских
		региональных
		муниципальных
2.	Аналитическая справка: информация о внеурочной деятельности по преподаваемым предметам	ведение факультативных занятий по предмету
		организация и руководство проектной и исследовательской деятельностью учащихся
	Итого (сумма баллов)	

3. Позитивные результаты деятельности учителя по выполнению функций классного руководителя (10 баллов)



№ п/п	Документы	Параметры оценивания
1.	Копии дипломов, грамот (справок) и т.п. об участии коллектива класса (группы учащихся класса) в творческих проектах, конкурсах, смотрах и т.п. за последние 3 года	победитель или призер конкурса и т. п.
		участник конкурса и т.д.
2.	Аналитическая справка: информация о правонарушениях в классе за последние 3 года	отсутствие правонарушений
3.	Аналитическая справка: информация об участии класса в жизни социума (школа, микрорайон, село, город и т.п.) за последние 3 года (в этом пункте баллы не суммируются – выбирается максимально возможный балл)	участие на уровне школы, микрорайона, села, города и т.п.
		участие на уровне школы

3. Позитивные результаты деятельности учителя по выполнению функций классного руководителя (продолжение)



№ п/п	Документы	Параметры оценивания
4.	Аналитическая справка: информация о пропуске занятий без уважительных причин учащимися класса за последние 3 года	пропусков нет
	Итого (сумма баллов - не более 10)	

4. Использование современных образовательных технологий, в том числе информационно-коммуникационных, в процессе обучения и воспитательной работе



№ п/п	Документы	Параметры оценивания
1.	Аналитическая справка: информация об использовании современных образовательных технологий, в том числе информационно-коммуникационных, в процессе обучения и воспитательной работе	использование учителем современных образовательных технологий в обучении
		использование учителем современных технологий в воспитательной работе
		использование в обучении информационно-коммуникационных технологий
		использование в воспитательной работе информационно-коммуникационных технологий
		наличие авторских (собственных) мультимедийных продуктов (комплексов) и их применение

5. Обобщение и распространение собственного педагогического опыта на муниципальном и (или) региональном уровне (мастер-классы, семинары, конференции, "круглые столы" и др.)

№ п/п	Документы	Параметры оценивания
1.	Информационная справка МОУО об обобщении опыта работы учителя (в этом пункте баллы не суммируются – выбирается максимально возможный балл)	опыт обобщен: на региональном уровне
		на муниципальном уровне
2.	Публикации (копии) в периодических изданиях, в сети «Интернет» (с указанием адреса сайта), книги, брошюры, методические рекомендации, пособия, дидактические материалы и т.д. с указанием библиографических (выходных) данных; разработанный учителем образовательно-информационный сайт в сети «Интернет» (с указанием адреса) и т.д.	на федеральном уровне и (или) разработка сайта
		на региональном уровне и (или) публикация в сети «Интернет»
		на муниципальном

5. Обобщение и распространение собственного педагогического опыта на муниципальном и (или) региональном уровне (продолжение)



№ п/п	Документы	Параметры оценивания
3.	Наличие авторских разработок элективных курсов	имеется
4.	Справка об участии в реализации программ повышения квалификации в качестве лектора (преподавателя), проведении мастер-классов, участии (в качестве выступающего) в научно-практических конференциях, семинарах, «круглых столах» в высших учебных заведениях	работа в качестве лектора (преподавателя) и (или) проведение мастер-классов
		участие (в качестве выступающего) в научно-практических конференциях
		участие (в качестве выступающего) в семинарах, "круглых столах"
	Итого (сумма баллов)	

6. Участие в муниципальных, региональных и всероссийских профессиональных конкурсах

№ п/п	Документы	Параметры оценивания
1.	Копии дипломов, грамот, приказов и т.п. за последние 3 года (в этом пункте баллы не суммируются – выбирается максимально возможный балл)	является победителем или финалистом всероссийского конкурса
		является победителем или лауреатом регионального конкурса
		является победителем муниципального конкурса или участником регионального конкурса
		является участником муниципального конкурса
	Итого (сумма баллов)	

Критерии конкурсного отбора педагога дошкольного образования



- 1. позитивная динамика развития воспитанников образовательных учреждений за последние три года; охрана жизни и здоровья дошкольников;**
- 2. использование программ нового поколения и современных педагогических технологий, в том числе информационно-коммуникационных, в воспитательно-образовательной работе с детьми;**
- 3. обобщение и распространение педагогического опыта (мастер-классы, семинары, конференции, «круглые столы», участие в работе методического объединения;**
- 4. сотрудничество с учреждениями профессионального образования, социумом, семьями воспитанников;**
- 5. создание оптимальной предметно-развивающей среды для воспитанников;**
- 6. участие в муниципальных, региональных и всероссийских профессиональных конкурсах.**

Критерий 1. Позитивная динамика развития воспитанников образовательных учреждений за последние три года. Охрана жизни и здоровья дошкольников

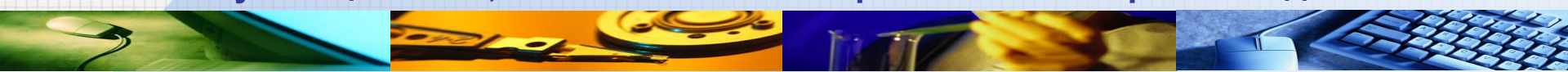


№ п/п	Документы	Параметры оценивания
1.	Состояние здоровья детей	Кол-во дней, пропущенных 1 ребенком в год по болезни (динамика за 3 года) (сравнение со среднеобластным показателем)
		Число случаев заболеваний детей в дошкольном образовательном учреждении (отсутствие отрицательной динамики)
2.	Диаграмма сравнительного анализа усвоения детьми образовательных программ	положительная динамика или результаты стабильно ровные (выше среднего показателя по области)
		отрицательная динамика

Критерий 1. Позитивная динамика развития воспитанников образовательных учреждений за последние три года. Охрана жизни и здоровья дошкольников (продолжение)

№ п/п	Документы	Параметры оценивания
3.	Справка об успешности обучения воспитанников в начальной школе	достижения в обучении, успешность вхождения в школьное сообщество
4.	Справка об отсутствии травматизма	отсутствие травм
		наличие травм
	Итого (сумма баллов – не более 7)	

Критерий 2. Использование Претендентом программ нового поколения и современных педагогических технологий, в том числе информационно-коммуникационных, в воспитательно-образовательной работе с детьми.



№ п/п	Документы	Параметры оценивания
1.	Справка администрации образовательного учреждения об использовании программ нового поколения и современных педагогических технологий, в том числе информационно-коммуникационных, в воспитательно-образовательном процессе	использование педагогическим работником учреждения программ нового поколения и современных педагогических технологий в воспитательно-образовательном процессе использование в педагогическом процессе информационно-коммуникационных технологий наличие авторских пособий и дидактических материалов и их применение
	Итого (сумма баллов – не более 5)	

Критерий 3. Обобщение и распространение педагогического опыта (мастер-классы, семинары, конференции, «круглые столы», участие в работе методического объединения).



№ п/п	Документы	Параметры оценивания
1.	<p>Информационная справка МОУО об обобщении опыта работы претендента (педагога дошкольного образовательного учреждения) (в этом пункте баллы не суммируются – выбирается максимально возможный балл)</p>	<p>опыт обобщен: на региональном уровне</p> <hr/> <p>на муниципальном уровне</p>
2.	<p>Публикации (копии) в сборниках и др. средствах массовых информаций (в этом пункте баллы не суммируются, выбирается максимально возможный балл)</p>	<p>на федеральном уровне</p> <hr/> <p>на региональном уровне</p> <hr/> <p>на муниципальном уровне</p>
	<p>Итого (сумма баллов - не более 5)</p>	

Критерий 4. Сотрудничество с учреждениями профессионального образования, социумом, семьями воспитанников



№ п/п	Документы	Параметры оценивания
1.	Справка об участии в программах повышения квалификации в качестве лектора-практика, проведении мастер-классов, активном участии в научно-практических конференциях, областных слётах педагогов-исследователей, семинарах, «круглых столах» в высших учебных заведениях (справка заверяется руководителями этих учреждений)	работает в качестве лектора-практика, проводит мастер-классы, участвует в научно-практических конференциях, семинарах, «круглых столах», участвует в областных слётах педагогов-исследователей
2.	Справка о сотрудничестве с учреждениями социума (музеем, школой искусств, библиотекой и т.д.) (справка заверяется руководителями этих учреждений)	организует системную целостную работу с социокультурными учреждениями микрорайона: <hr/> наличие договоров <hr/> отсутствие договоров

Критерий 4. Сотрудничество с учреждениями профессионального образования, социумом, семьями воспитанников (продолжение)

№ п/п	Документы	Параметры оценивания
3.	План работы педагога с семьями воспитанников образовательных учреждений; итоги анкетирования родителей и рейтинговая оценка педагога	наличие плана работы с семьями воспитанников, неформальность и разнообразие методов работы:
		данное положение успешно реализуется
		не реализуется
	Итого (сумма баллов - не более 5)	

Критерий 5. Создание оптимальной предметно-развивающей среды для воспитанников



№ п/п	Документы	Параметры оценивания
1.	Справка руководителя методического объединения района (города)	соответствие предметно-развивающей среды образовательной программе
		творческое преобразование предметно-развивающей среды на основе собственных разработок, авторских пособий
	Итого (сумма баллов - не более 5)	

Критерий 6. Участие в муниципальных, региональных и всероссийских профессиональных конкурсах.

№ п/п	Документы	Параметры оценивания
1.	<p>Копии наградных документов, подтверждающих достижения претендента (дипломы, грамоты, приказы и т.п.)</p> <p>(в этом пункте баллы не суммируются – учитывается наивысшее достижение Претендента в конкурсах (в течение последних 3 лет))</p>	является победителем или финалистом, лауреатом всероссийского конкурса
		является победителем или лауреатом регионального конкурса
		является победителем муниципального конкурса или участником регионального конкурса
		является участником муниципального конкурса
		неучастие – 0 баллов

Критерии конкурсного отбора для педагога дополнительного образования

1. результативность работы детского объединения (объединений), рост достижений воспитанников педагога за последние три года; охрана жизни и здоровья воспитанников;
2. количественный показатель охвата детей и подростков в детском объединении (объединениях), руководимом Претендентом;
3. использование программ нового поколения и современных педагогических технологий, в том числе информационно-коммуникационных, в воспитательно-образовательной работе с детьми;
4. обобщение и распространение педагогического опыта (мастер-классы, семинары, конференции, "круглые столы", участие в работе методического объединения);
5. осуществление исследовательской деятельности с детьми и ведение экспериментальной работы в системе УДО;
6. сотрудничество с учреждениями профессионального образования, социумом, семьями воспитанников;
7. создание оптимальных образовательно-развивающих условий в системе УДО;
8. участие в муниципальных, региональных и всероссийских профессиональных конкурсах;
9. учет категории, стажа, наград и званий педагога.

**1. Результативность работы детского объединения (объединений),
рост достижений воспитанников педагога за последние три года.
Охрана жизни и здоровья воспитанников (максимальный балл – 5)**

№ п/п	Документы	Параметры оценивания
1.	Справка, заверенная руководителем УДО, о результативности работы детского объединения (объединений) и росте достижений воспитанников педагога за последние три года	наличие справки
2.	Копии грамот (дипломов), полученных детским объединением, воспитанниками педагога, за достижения по направлению работы педагога за последние пять лет (в этом пункте баллы не суммируются – выбирается максимально возможный балл)	является победителем, финалистом, лауреатом международного конкурса
является победителем, финалистом, лауреатом всероссийского конкурса		
является победителем или лауреатом регионального конкурса		
является победителем муниципального конкурса или участником регионального конкурса		

2. Количественный показатель охвата детей и подростков в детском объединении (объединениях), руководимом Претендентом (максимальный балл – 5)



№ п/п	Документы	Параметры оценивания
1.	Количественный показатель охвата детей и подростков массовой деятельностью, отвечающей запросам воспитанников и их родителей	выше среднего показателя
		средний показатель
		ниже среднего показателя
2.	Справка об отсутствии травматизма, заверенная руководителем УДО	отсутствие травм
		наличие травм
	Итого баллов	

3. Использование программ нового поколения и современных педагогических технологий, в том числе информационно-коммуникационных, в воспитательно-образовательной работе с детьми (максимальный балл – 5)



№ п/п	Документы	Параметры оценивания
1.	Справка, заверенная руководителем УДО, об использовании программ нового поколения и современных педагогических технологий, в том числе информационно-коммуникационных, в воспитательно-образовательном процессе	использование педагогическим работником учреждения программ нового поколения и современных педагогических технологий в воспитательно-образовательном процессе
		использование в педагогическом процессе информационно-коммуникационных технологий
		наличие авторских дидактических материалов и их применение

4. Обобщение и распространение педагогического опыта (мастер-классы, семинары, конференции, "круглые столы", участие в работе методического объединения) (максимальный балл – 5)



№ п/п	Документы	Параметры оценивания
1.	Информационная справка профессионального сообщества муниципального или регионального уровня об обобщении опыта работы педагога дополнительного образования	опыт обобщен: на региональном уровне на муниципальном уровне
2.	Научно-методические публикации (копии) в сборниках и изданиях периодической печати (в этом пункте баллы не суммируются – выбирается максимально возможный балл)	на федеральном уровне на региональном уровне на муниципальном уровне

5. Осуществление исследовательской деятельности с детьми и ведение экспериментальной работы в системе УДО (максимальный балл – 5)



№ п/п	Документы	Параметры оценивания
1.	Справка, заверенная руководителем УДО, о результативности исследовательской деятельности с детьми	осуществляется исследовательская деятельность с детьми
		данное положение не реализуется
2.	Копия приказа о создании экспериментальной площадки	ведение экспериментальной работы
		данное положение не реализуется

6. Сотрудничество с учреждениями профессионального образования, социумом, семьями воспитанников (максимальный балл – 5)

№ п/п	Документы	Параметры оценивания
1.	Справка об участии в программах повышении квалификации в качестве лектора, проведении мастер-классов, активном участии в научно-практических конференциях, семинарах, "круглых столах" в высших учебных заведениях	работает в качестве лектора-практика, проведение мастер-классов, участник научно-практических конференций, семинаров, "круглых столов", участник областных слётов педагогов-исследователей
2.	Справка, подписанная руководителем УДО, о сотрудничестве с учреждениями социума (музеем, школой искусств, библиотекой и т.д.) (справка заверяется руководителями этих учреждений); копии договоров	организует системную, целостную работу с социокультурными учреждениями микрорайона наличие договоров отсутствие

6. Сотрудничество с учреждениями профессионального образования, социумом, семьями воспитанников (продолжение)

№ п/п	Документы	Параметры оценивания
1.	Справка об участии в программах повышении квалификации в качестве лектора, проведении мастер-классов, активном участии в научно-практических конференциях, семинарах, "круглых столах" в высших учебных заведениях	работает в качестве лектора-практика, проведение мастер-классов, участник научно-практических конференций, семинаров, "круглых столов", участник областных слётов педагогов-исследователей
2.	Информационно-аналитическая справка о работе с семьями воспитанников, заверенная руководителем учреждения	наличие системы работы с семьей отсутствие

7. Создание оптимальных образовательно-развивающих условий в системе УДО (максимальный балл – 5)



№ п/п	Документы	Параметры оценивания
1.	Справка УДО, профессионального сообщества муниципального или регионального уровня о наличии собственных разработок и авторских пособий педагога (справка заверяется руководителем профессионального сообщества муниципального или регионального уровня (руководителем методического объединения))	наличие собственных разработок наличие авторских пособий

8. Участие в муниципальных, региональных и всероссийских профессиональных конкурсах (максимальный балл – 5)



№ п/п	Документы	Параметры оценивания
1.	Копии наградных документов, подтверждающих достижения претендента (дипломы, грамоты, приказы и т.п.) (в данном пункте баллы не суммируются - учитывается наивысшее достижение претендента в конкурсах (в течение последних 3 лет))	является победителем или финалистом, лауреатом всероссийского конкурса
		является победителем или лауреатом регионального конкурса
		является победителем муниципального конкурса или участником регионального конкурса
		является участником муниципального конкурса
		неучастие

9. Учёт категории, стажа, наград и званий педагога (максимальный балл – 15)

№ п/п	Документы	Параметры оценивания
1.	Справка, подписанная директором УДО, в которой указываются имеющиеся у педагога награды, звания, его категория и стаж работы в системе дополнительного образования	наличие у педагога звания «Заслуженный работник»
		наличие у педагогического работника ученой степени по профилю работы
		наличие у педагогического работника нагрудного знака «Отличник образования», «Почетный работник образования»,
		граммоты Министерства образования Российской Федерации
		награды муниципальных и региональных органов исполнительной власти
		стаж работы педагога в дополнительном образовании: до 3 лет от 3 до 5 лет 6 - 8 лет 9 - 12 лет 13 - 15 лет и более
		высшая категория первая категория вторая категория



Спасибо за внимание!

Успехов и побед!

**За консультациями обращайтесь
в Центр сопровождения и
реализации инновационных
проектов, программ, конкурсов
по тел. 53-33-46 или эл. почте**

**konkurskonkurs38@konkurs38@m
ailkonkurs38@mail.konkurs38@**