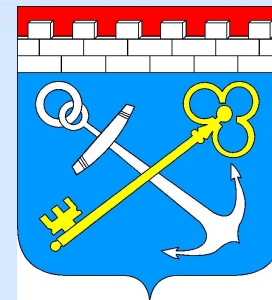
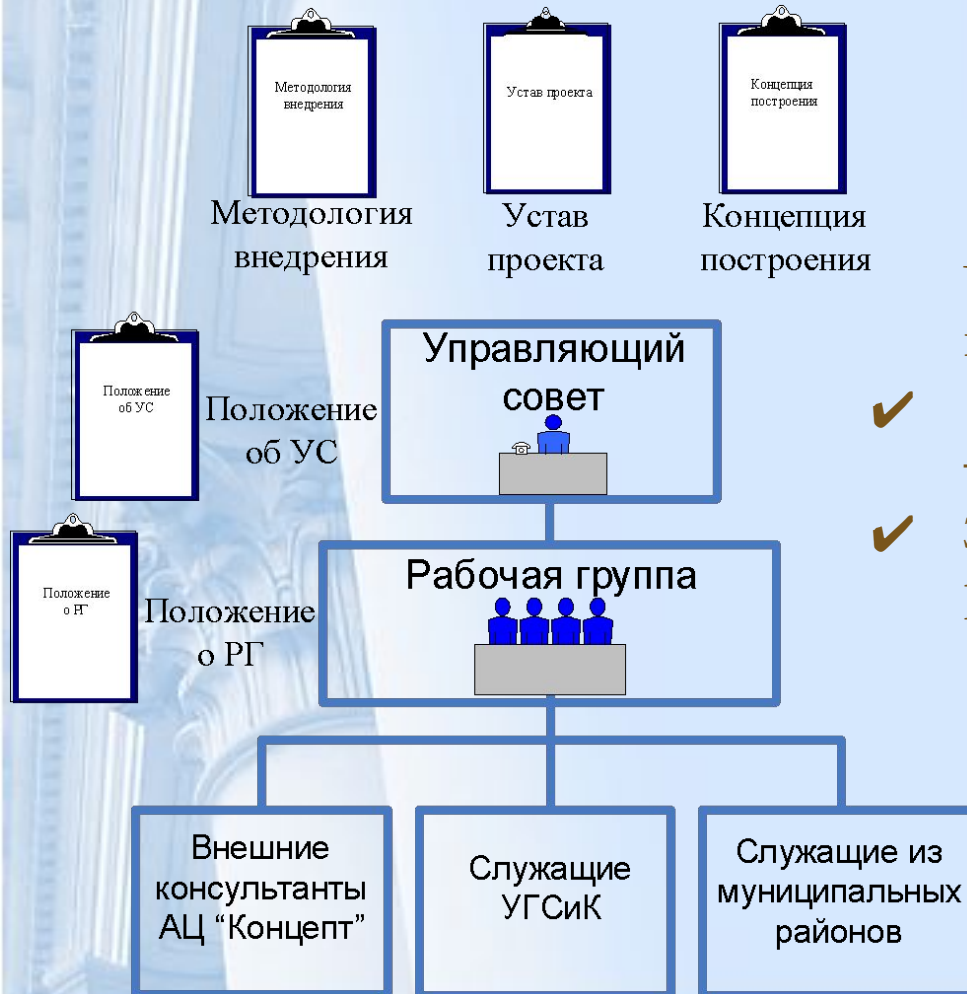


Разработка и внедрение
информационной системы
управления государственными и
муниципальными служащими в
Ленинградской области (ИСУ ГМС)



Кулик Тамара Аркадьевна
*И.о. начальника отдела кадров
Управления государственной службы и
кадров Аппарата Губернатора и
Правительства Ленинградской области*

Организационная структура проекта



Численность проектной команды:

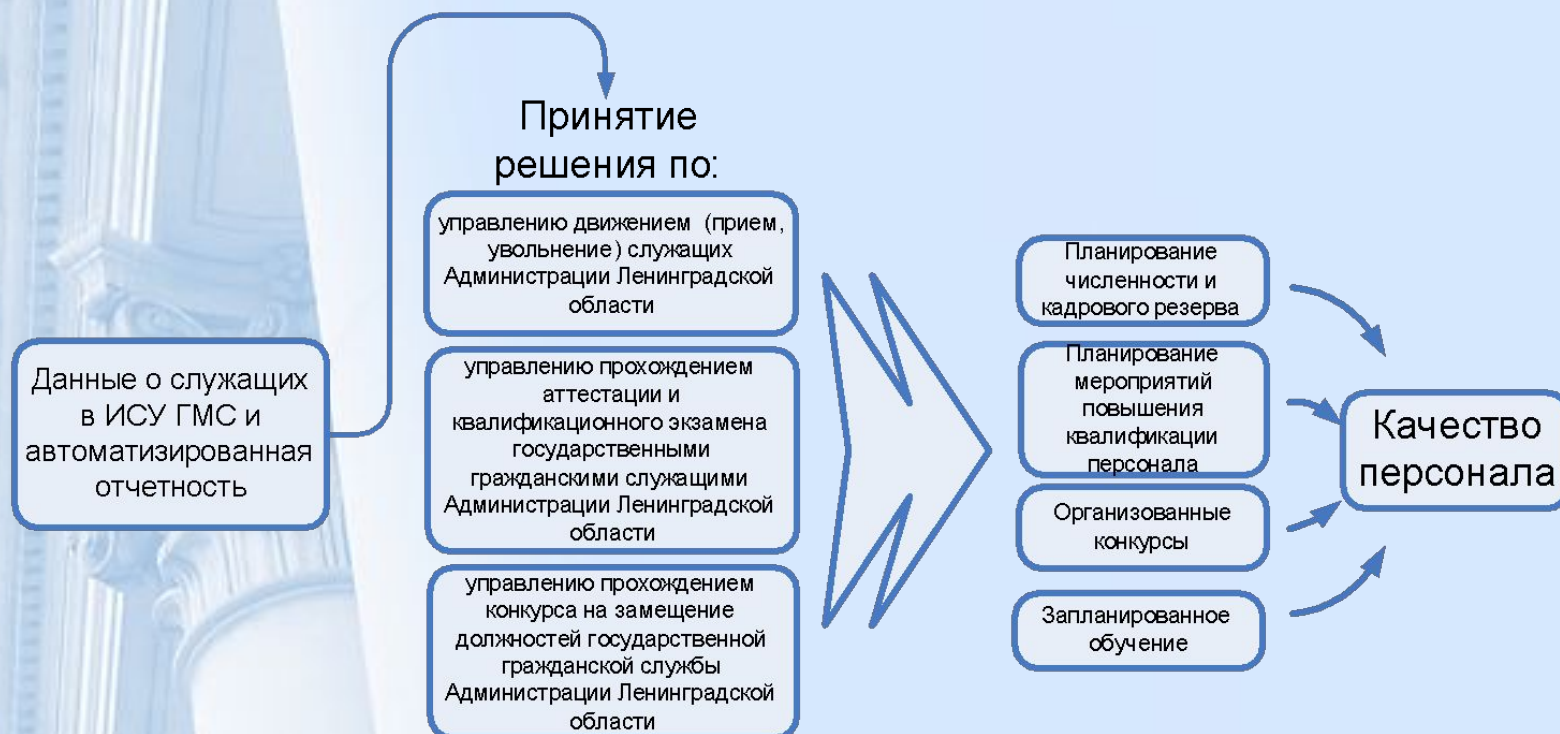
- ✓ 19 человек - Администрация + внешние консультанты
- ✓ 36 человек - муниципальные районы



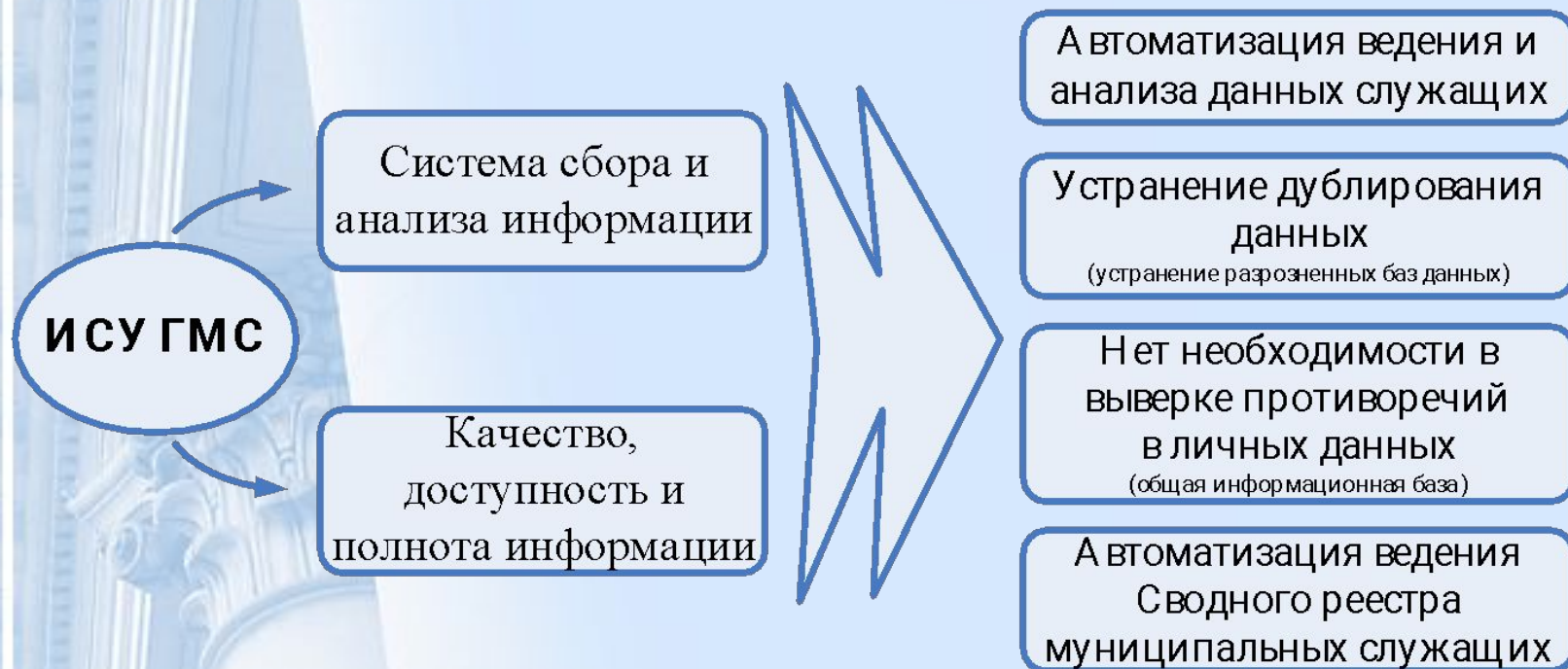
Ожидаемые результаты внедрения ИСУ ГМС

- Повышение качественного уровня государственных гражданских служащих
- Сокращение трудозатрат на управление персоналом
- Повышение эффективности системы управления персоналом

Повышение качественного уровня государственных гражданских служащих



Сокращение трудозатрат на управление персоналом

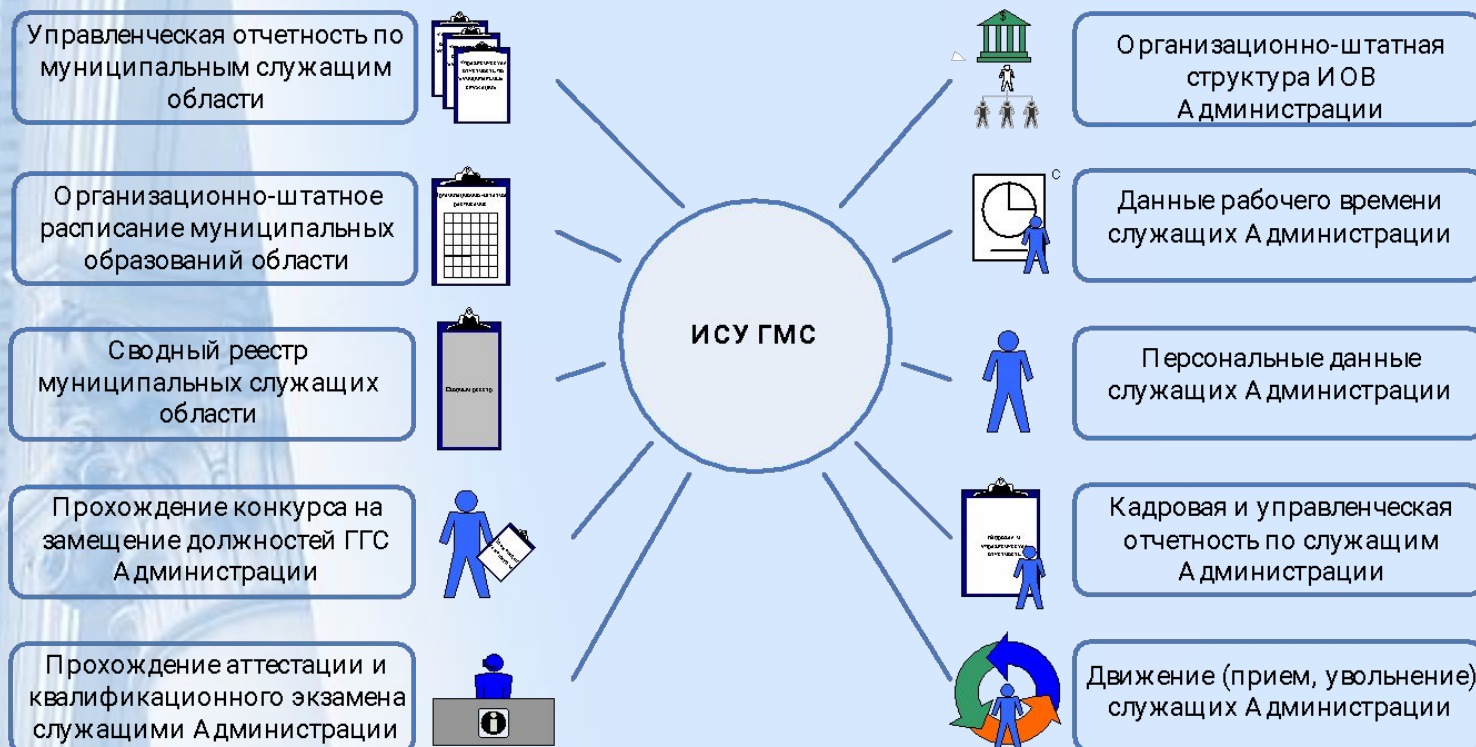


Повышение эффективности системы управления персоналом

- ✓ Введение целевого подхода в управлении персоналом Администрации Ленинградской области
- ✓ Оптимизация временных затрат на выполнение должностных обязанностей служащих Управления государственной службы и кадров

Функциональный уровень

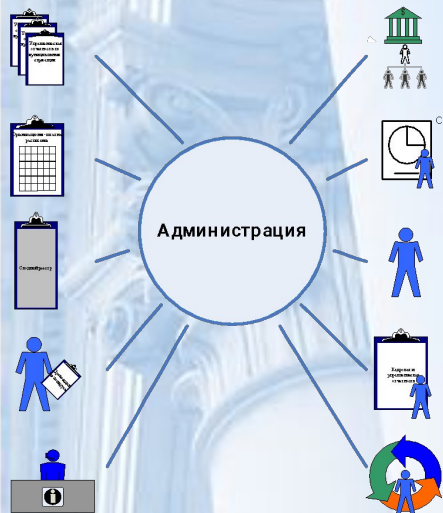
Автоматизация деятельности Управления государственной службы и кадров по направлениям (функциональным блокам):



Управление организационно-штатной структурой исполнительных органов власти Администрации Ленинградской области



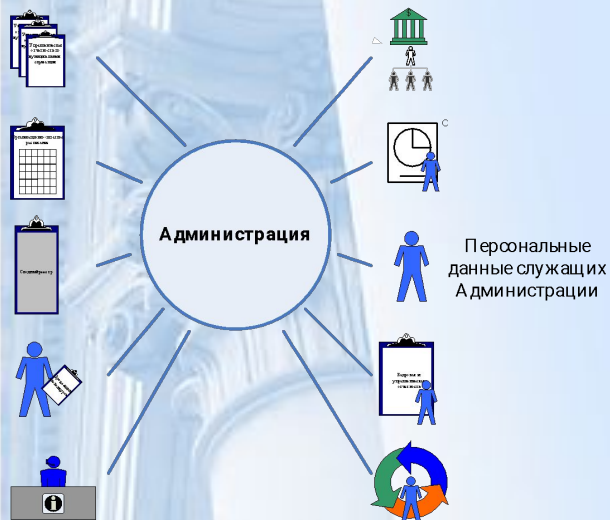
Управление данными рабочего времени служащих Администрации Ленинградской области



Данные рабочего времени служащих Администрации

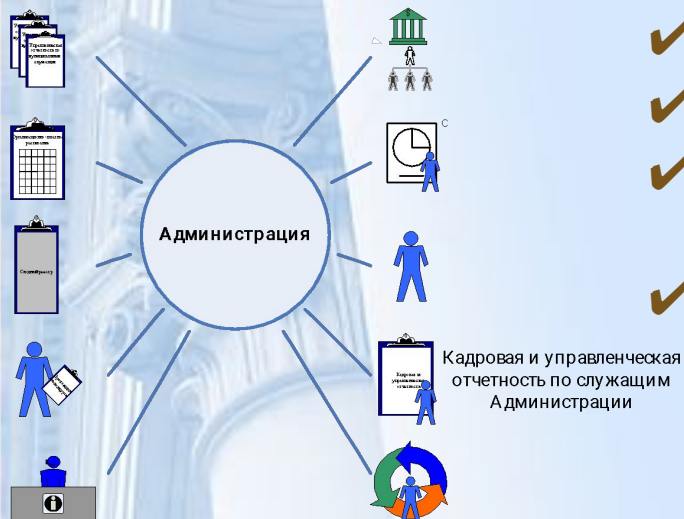
- ✓ Графики рабочего времени
- ✓ Регистрация больничных и прогулов
- ✓ Планирование и регистрация отпусков
- ✓ Формирование отчетности

Управление персональными данными служащих Администрации Ленинградской области



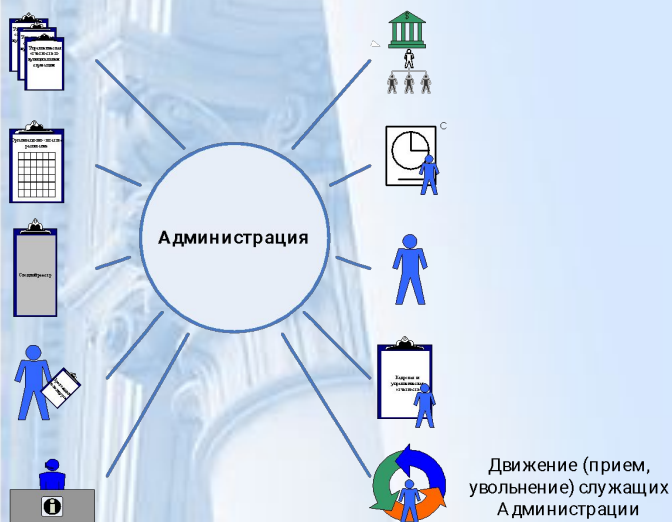
- ✓ Ведение личной карточки служащего
- ✓ Ведение статистики по получению дополнительного профессионального образования
- ✓ Контроль полноты персональных данных

Формирование кадровой и управленческой отчетности по служащим Администрации Ленинградской области



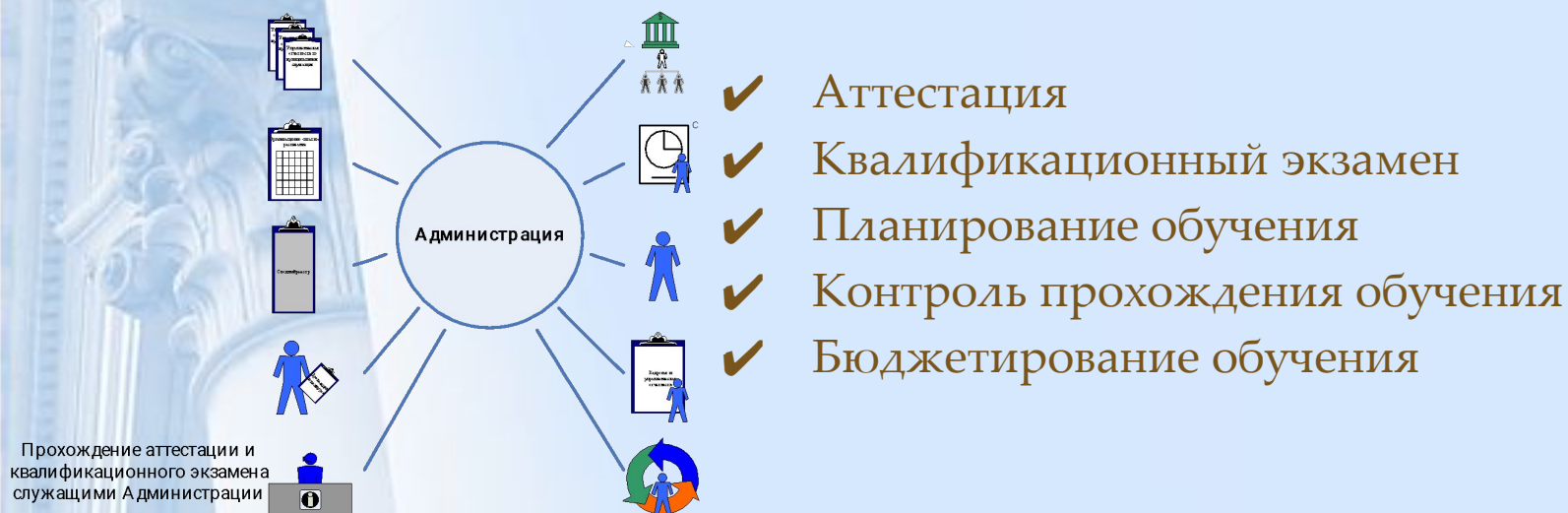
- ✓ Штатное расписание
- ✓ График отпусков
- ✓ Приказы о движении (прием, перевод, увольнение) работника
- ✓ Личная карточка работника (форма Т-2ГС)

Управление движением служащих Администрации Ленинградской области

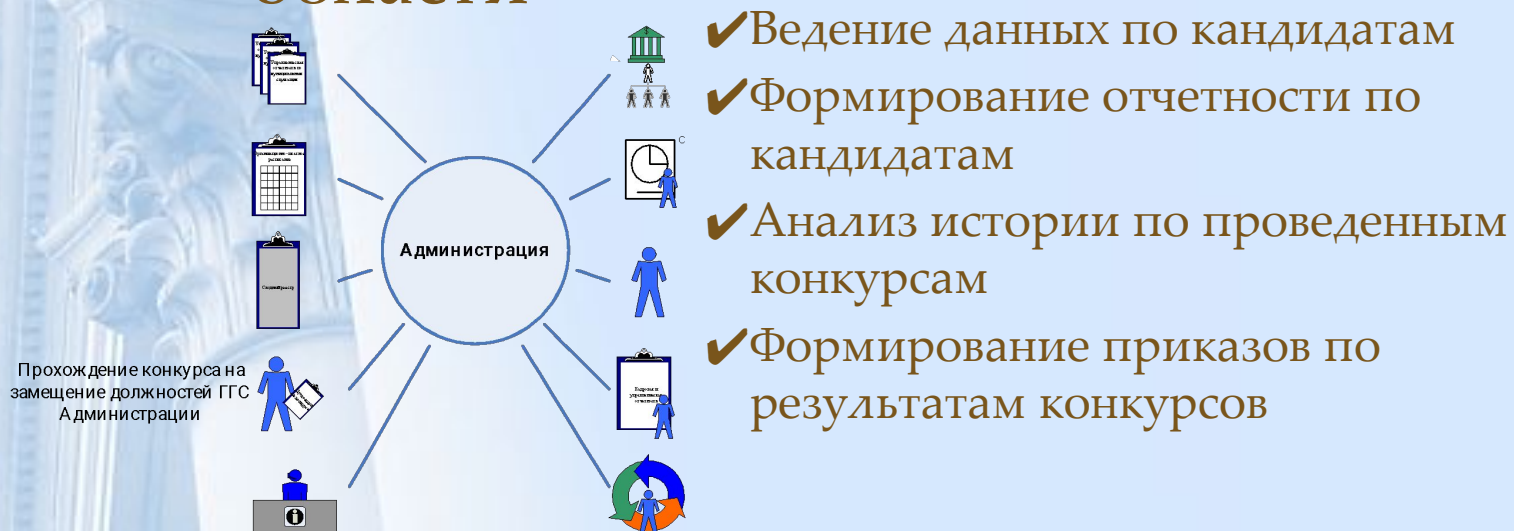


- ✓ Прием на должность
- ✓ Перемещение с должности на должность
- ✓ Увольнение с должности

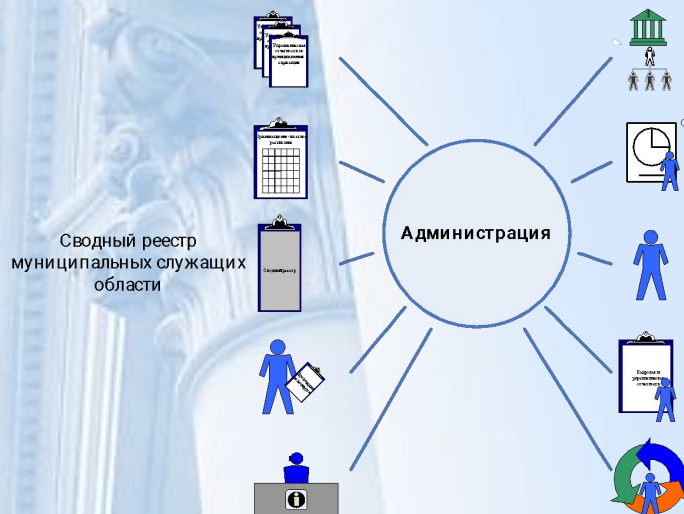
Управление прохождением аттестации и квалификационного экзамена государственными гражданскими служащими Администрации Ленинградской области



Управление прохождением конкурса на замещение должностей государственной гражданской службы Администрации Ленинградской области

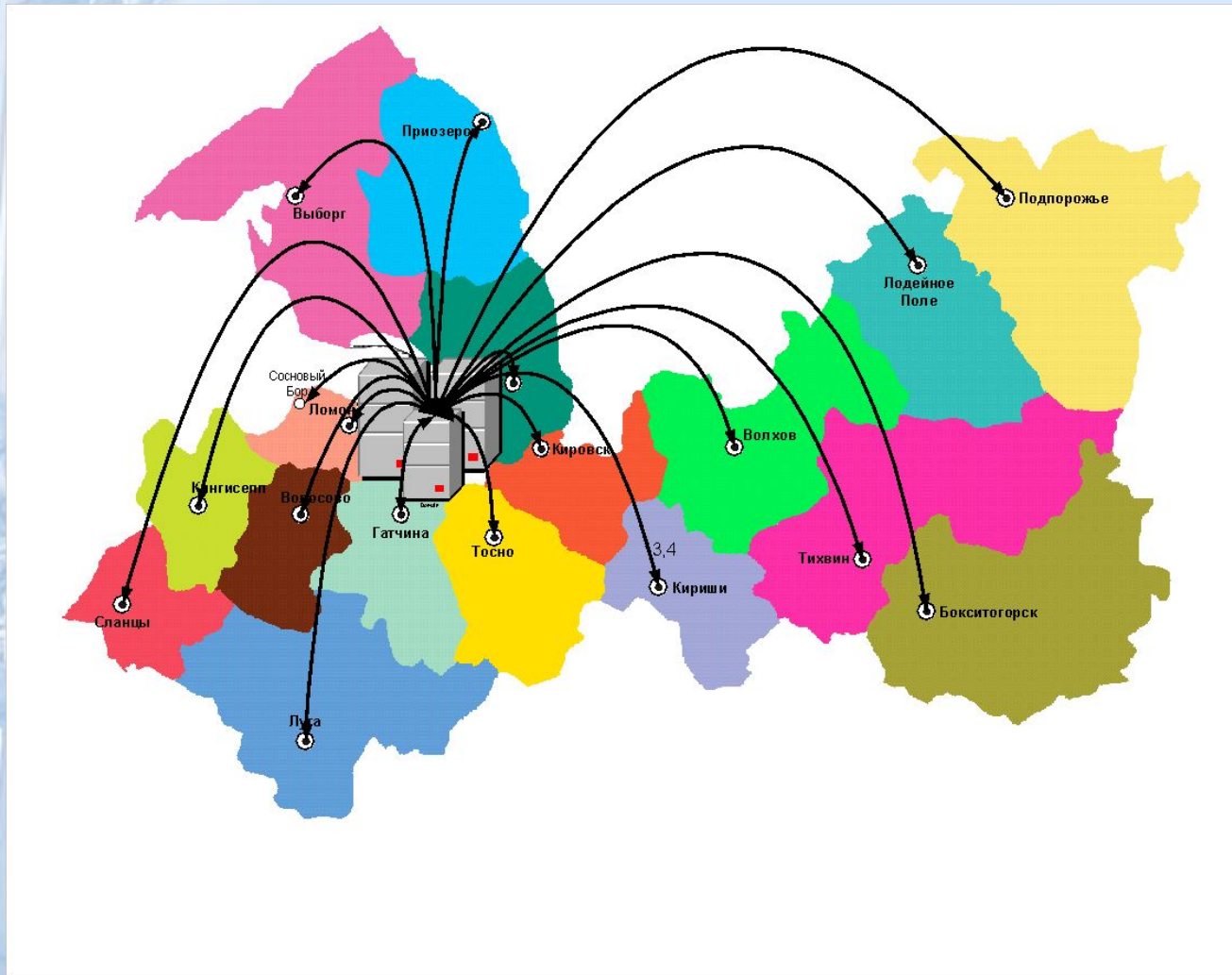


Ведение Сводного реестра муниципальных служащих Ленинградской области



- ✓ Управление движением (приемом, перемещением, увольнением) муниципальных служащих области
- ✓ Ведение личных данных по муниципальным служащим области
- ✓ Формирование Сводного реестра по муниципальным служащим области

Ландшафт ИСУ ГМС





Спасибо за внимание!

Кулик Тамара Аркадьевна
*И.о. начальника отдела кадров
Администрации Ленинградской области*