

**ГОУ СОШ № 1384
имени А.А.Леманского
САО г. Москвы**

**Тема: «Русский народный
женский костюм»**

Цель проектной работы:

изучение истории русского народного женского костюма

Задачи проектной работы:

- * сохранить и повысить интерес к истории России через изучение русского народного костюма незнатного человека;
- * узнать, как одевались наши предки-женщины;
- * выяснить, как менялась народная женская одежда со временем;
- * выяснить судьбу русского народного костюма в настоящее время;
- * разработать предложения, как можно использовать народные мотивы в современной моде;
- * представить эскизы современного костюма с элементами русского народного женского костюма;
- * составить словарь терминов русского народного женского костюма.
- * **изготовить женские русские народные костюмы в натуральную величину.**

Элементы русского народного
женского костюма (X-IV вв.)



Рубаха



Понева

Элементы русского народного
женского костюма (XV-XVII вв.)



Сарафан

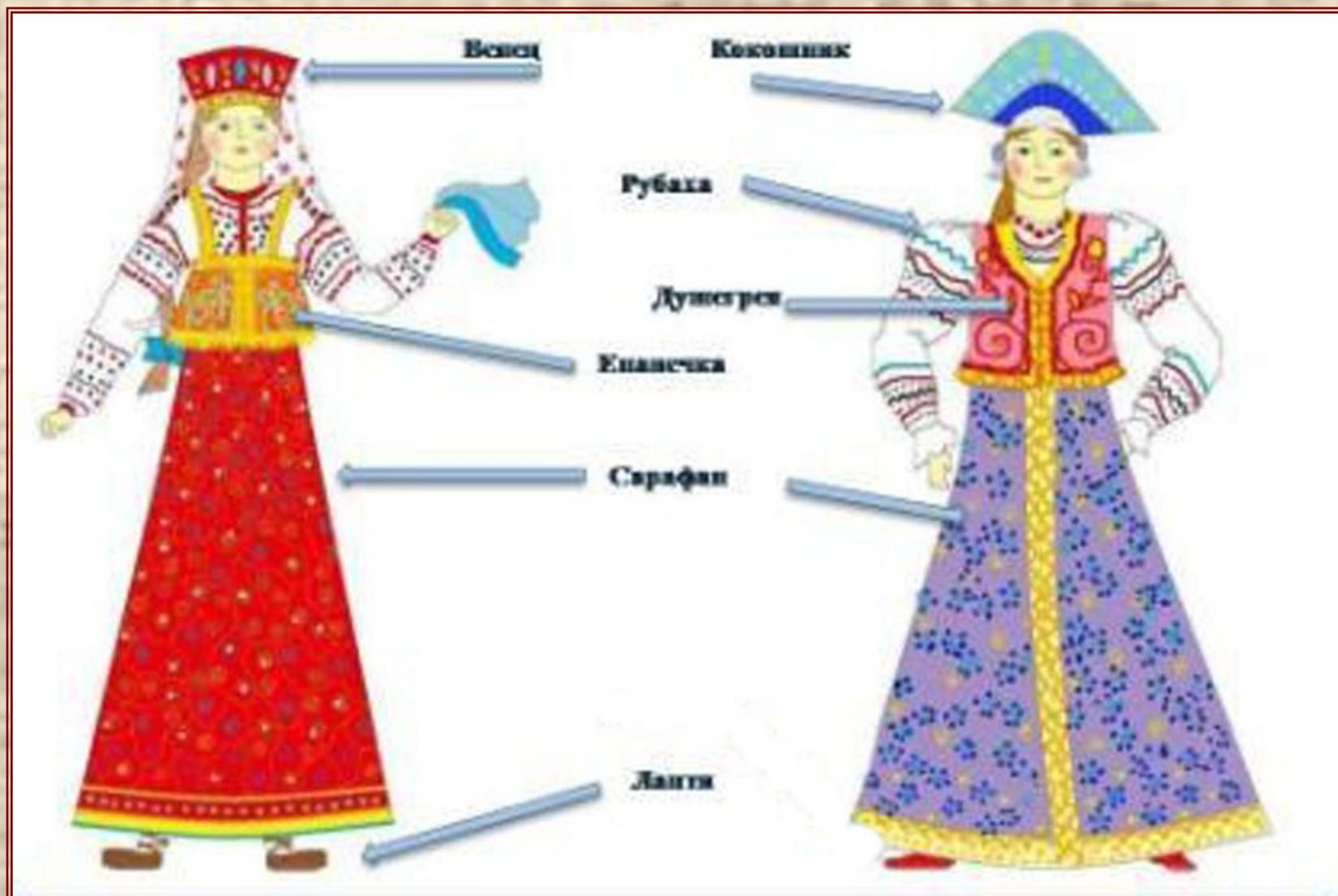


Душегрея



Телогрея

Схема сарафанного комплекса

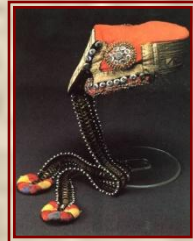


Поневный комплекс



Головной убор (X-XIV вв.)

Головные уборы незамужних девушек



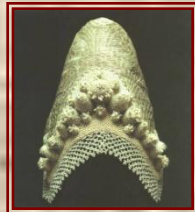
Повязка



Венок



Обруч



Венец

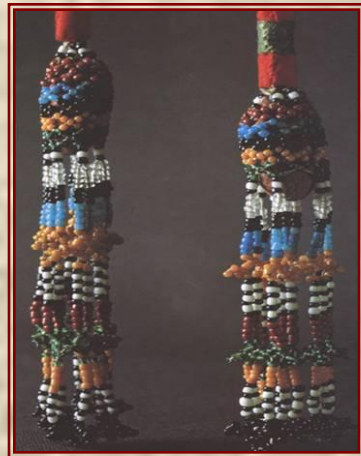
Головные уборы замужних женщин



Повойник

Головной убор (XV-XVII вв.)

*Головные уборы
незамужних девушек*



Косники

*Головные уборы
замужних женщин*



Кичка



Кокешник

Головной убор (IX в.)

Павловопосадские платки



Обувь

Лапти



Валенки

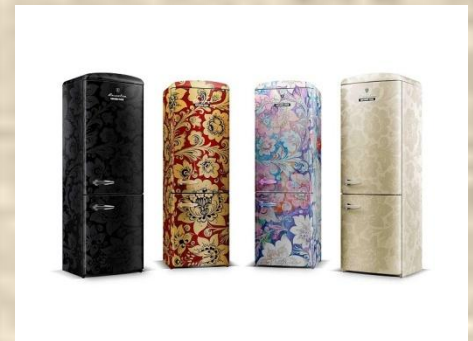
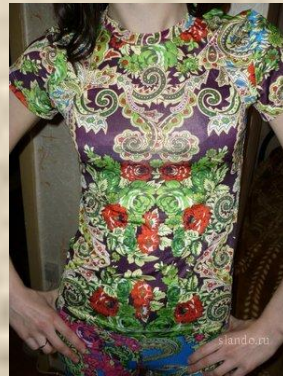


«Русский стиль» в современной моде

Коллекция Вячеслава Зайцева



Коллекции Дениса Симачева



Эскизы современного женского костюма



Эскизы современного женского костюма



Словарь терминов русского народного женского костюма:

Валенки - традиционная русская зимняя обувь из валяной шерсти.

Душегрея – короткая распашная одежда на лямках с подкладкой или без нее.

Епанча – короткая безрукавная шубейка, накидочка.

Запона (нагрудник) – прямоугольный кусок ткани, сложенный пополам, с отверстием для головы, короче рубахи.

Кокошник – головной убор с плотной передней частью разных форм, богато украшенный вышивкой.

Кичка – головной убор, состоящий из обруча, матерчатого чехла и украшенного задника.

Лапти – плетеная обувь из вязового или шипового лыка.

Понева – женская шерстяная юбка, которую носили крестьянки.

Общеславянский термин (“понява”, “понева”, “понька”) обозначал

кусок ткани, пелену, покрывало.

Рубаха – важнейший элемент традиционного костюма, его основа, длинная, с длинными рукавами.

Сарафан – разновидность платья с прямым лифом на бретелях и расклешенной юбкой.

Телогрея – накладная шуба с длинными рукавами.

Убрус – кусок длинной ткани, который обвязывали вокруг головы определенным образом (головной убор замужних женщин).

Результаты проектно-исследовательской работы.

- 1. Изучили историю русского народного женского костюма.*
- 2. Познакомились с бытом русского народа.*
- 3. Изучили мотивы русского народного костюма в современной моде.*
- 4. Разработали предложения по созданию современного женского костюма с элементами русского народного костюма*
- 5. Представили эскизы современного женского костюма.*
- 6. Составили словарь терминов русского народного женского костюма.*
- 7. Работа стала основой для изготовления русских народных женских костюмов в натуральную величину.*
- 8. Костюмы изготовлены и используются в концертах, спектаклях , в выступлениях во время поездок в другие государства. Они представлены на следующих слайдах.*



