

---

МОУ Шадринская СОШ

**русский  
народный  
КОСТЮМ**

составитель: Шадрина И.В.

Учитель

изобразительного искусства

---

---

На крыльце стоит его старуха  
В дорогой собольей  
душегрейке.

Парчовая на маковке кичка,  
Жемчуга огрузили шею,  
На руках золотые перстни,  
На ногах красные сапожки.

---

---

# РУССКИЙ НАРОДНЫЙ КОСТЮМ

---



# Женская рубаша



- Рубаша являлась основной женского народного костюма.



# Женский костюм русского Севера



- Рубаха
- Сарафан
- Епанечка

# Женский костюм русского Севера



- Рубаха
- Сарафан
- Епанечка
- Душегрейка





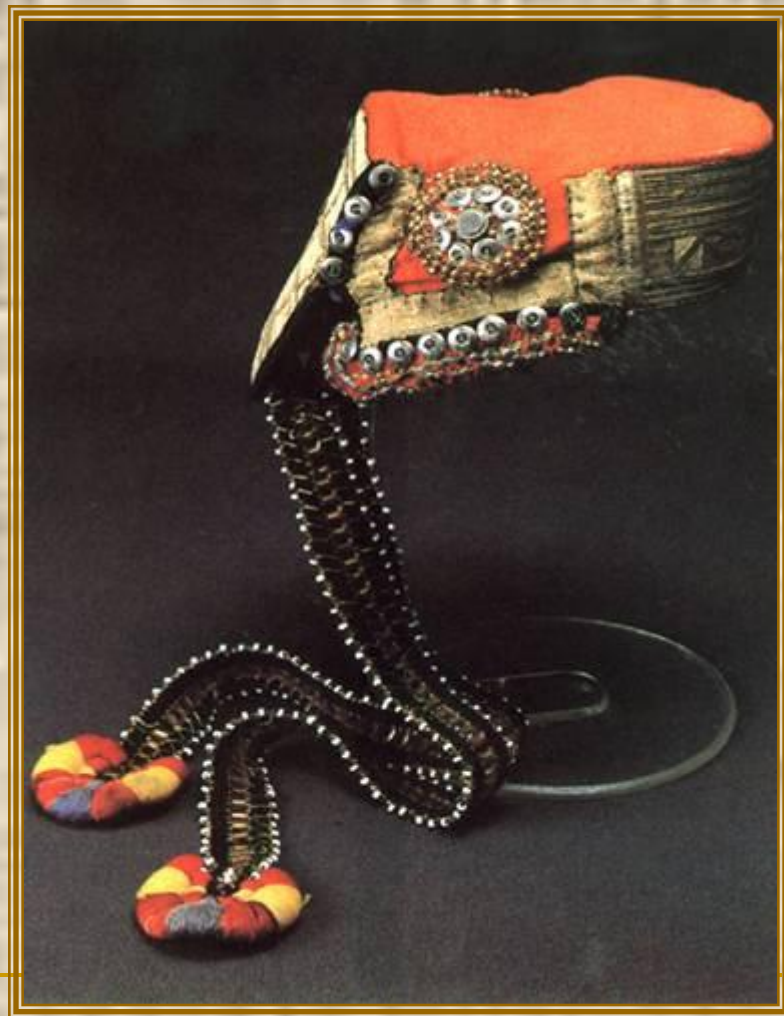
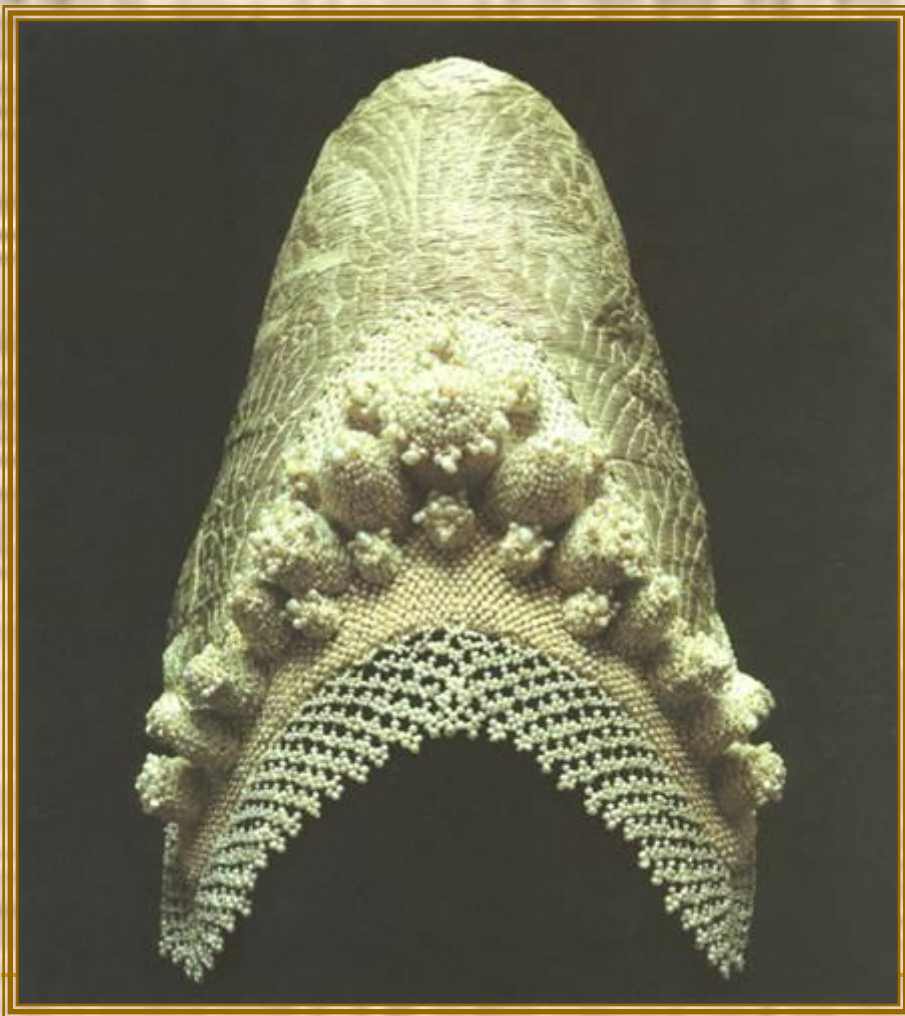
# Южный тип русского костюма.



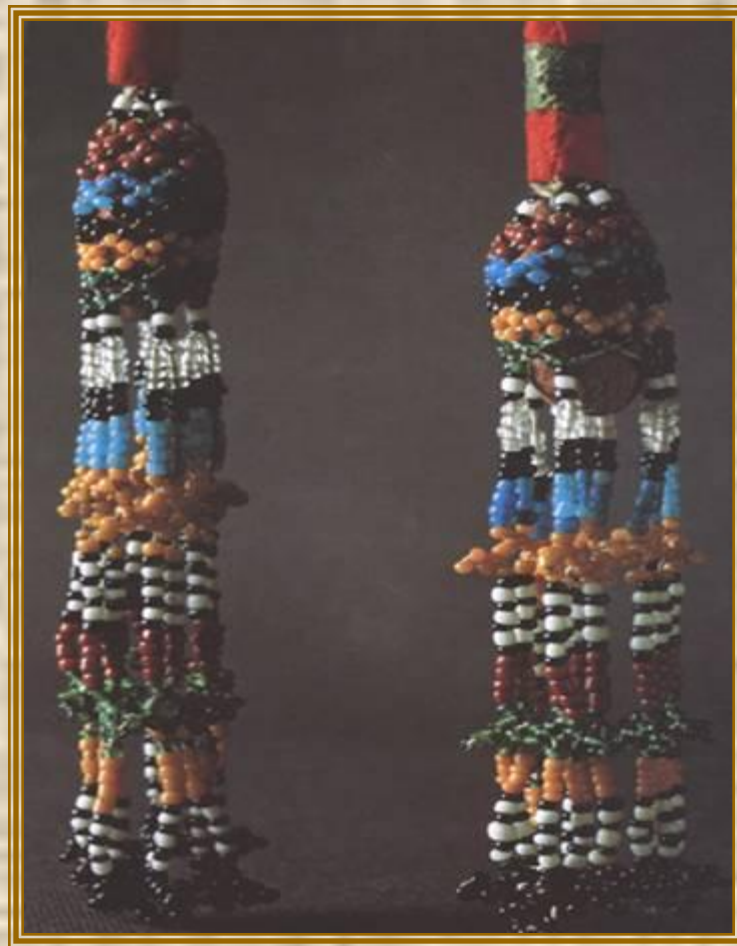
- Рубаха
- Понева
- Навершник



# Девичьи головные уборы- венец и повязка



# Косники



# Женские головные уборы- КОКОШНИКИ



КОКОШНИК – ПЛОТНАЯ  
ТВЕРДАЯ ШАПОЧКА,  
УКРАШЕННАЯ  
РЕЧНЫМ ЖЕМЧУГОМ,  
ЗОЛОТЫМИ И  
СЕРЕБРЯНЫМИ  
НИТЯМИ, ВЫШИВКОЙ

# Женские головные уборы



Кокосники имели разную форму и в разных местах назывались по-разному: кика рогатая, ряска, каблучок, сорока, повойник.

# Женские головные уборы- КОКОШНИКИ



# Женские головные уборы- КОКОШНИКИ





# КОКОШНИКИ





Сорока

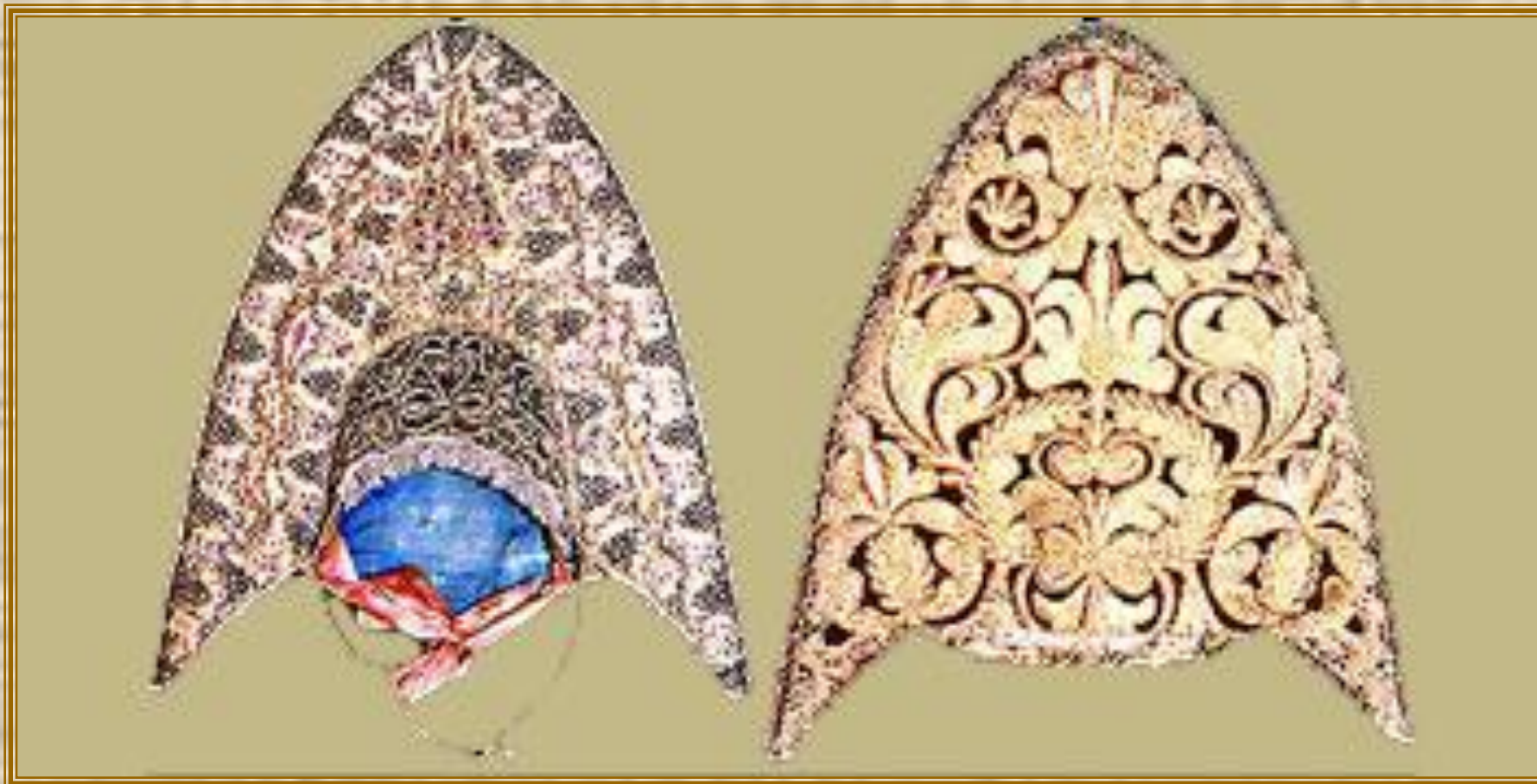


Кичка рогатая

# Головные уборы КОКОШНИКИ



# Кокошники







# Южный тип русского костюма.



- Рубаха
- Понева
- Навершник

# Женский костюм русского Севера



- Рубаха
- Сарафан
- Епанечка
- Душегрейка





# Женский костюм русского Севера



- Рубашка
- Сарафан
- Епанечка

# Костюм русского крестьянина.



-косоворотка

-порты

-лапти

-зипун

# Этапы работы

- выбрать вариант костюма;
- построить общую форму костюма;
- наметить места украшений и орнамента;
- : -определить колорит ( цвет ) костюма;
- выполнить в цвете работу.

---

**СПАСИБО  
ЗА  
РАБОТУ**

---