

# Разработка костюма в стиле гламур.



Выполнила:  
Абрамова А.И.  
ГР.604

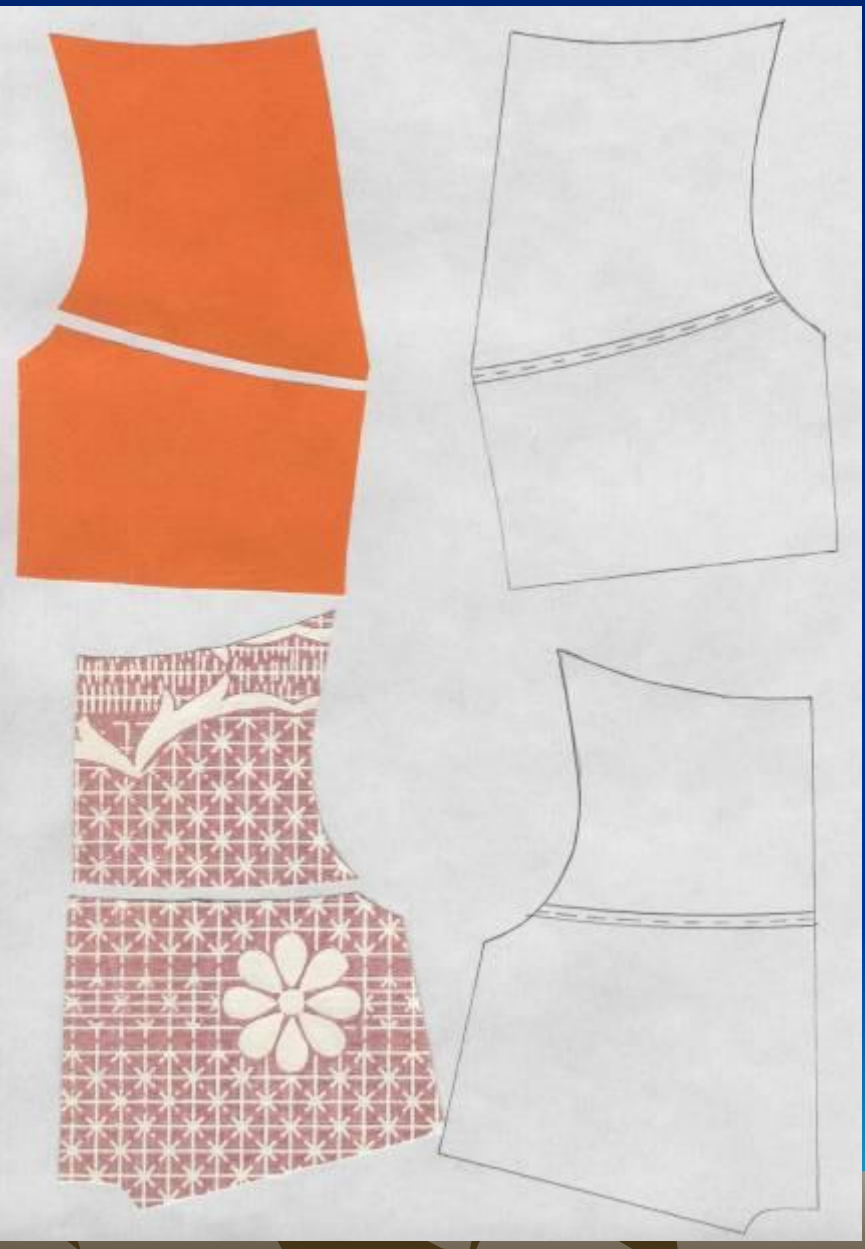
# Эскиз модели в цвете.

- В данном костюме ярко выражен композиционный центр, расположен в верхней части костюма, а именно в области груди. Интересно, что композиционный центр реализован не только с помощью конструктивным путем (v-образный вырез горловины, цельнокроеные рукава). По назначению костюм является праздничным, следовательно форма предельно проста и лаконична. Материал, предлагаемый для изготовления костюма, из костюмно-плательной ткани типа» «. Он достаточно красив и практичен. Отделка является строчка выполненная в цвет основной ткани, а также пояс изготовленный из ткани с блестящей поверхностью. Соотношение отделки очень ограничено: небольшой объем блузки и брюк. Гармония цвета и фактуры достигнута логичным колористическим решением - это
- Детали и отделка в целом гармонична и поддерживают композиционный строй костюма. Таким образом, мы с уверенностью можем сказать, что костюм отличается цельностью, гармоничностью, поскольку при его создании были соблюдены все выше перечисленные правила композиции.

# ЭСКИЗ МОДЕЛИ



# МОДЕЛИРОВАНИЕ



Техническое

# Роль цвета и ткани.



# Описание технического моделирования.

- Брюки: изготовлены из костюно-плательной ткани типа « ». Прямые, плотно облегаемые бедра, линии талии расположены на естественном месте стрелки на переднем полотнище брюк служат декоративным элементом.
- Блузка: изготовлена из хорошо драпирующейся шелковой ткани свободного объема. Покрой рукава цельнокроеный до линии локтя. Вырез горловины v-образной формы, полочка выкроена со средним швом под линией груди расположен подрез. Низ блузки фигурно оформлен длиной от линии бедра на полочке и спинке и удлиняющейся к боковым швам. В блузке отделка является строчка выполненная в цвет основной ткани, а также пояс изготовленный из ткани с блестящей поверхностью.



# Результат:



Спасибо за  
внимание!

