

# КРАТКАЯ ИСТОРИЯ АНТИЧНОГО КОСТЮМА.



Проект выполнили :  
учащиеся 6 «А» класса.  
Руководитель: учитель истории  
и обществознания  
Петрова Л.А.

## *Цели проекта:*

- ▣ *познакомиться с историей одежды Древней Греции и Рима;*
- ▣ *Проследить связь костюма с социальным положением в обществе;*

## *Эпиграф.*

*Туника ближе к телу, чем палий.*

*Плавт, римский комедиограф.*

*Своя рубаха ближе к телу.*

*Русская поговорка.*

- ▣ Одежда всегда играла в жизни человека огромную роль, ведь она выполняла в обществе особые функции, отражая климатические, национальные и эстетические особенности местности. Если для первобытного человека главным было сохранение тепла своего тела с помощью подручных материалов, то затем люди сосредоточились на сочетании практичности и её красоты.

В своей работе мы рассмотрели вопросы:

- ▣ формирование и развитие античного костюма;
- ▣ влияние повседневной жизни греков и римлян на их одежду.



Источники  
воссоздания  
исторического  
костюма – это  
наиболее сложный  
вопрос. Сейчас мы  
можем видеть  
образцы античной  
одежды только в  
дошедшей до нашего  
времени скульптуре,  
позволяющей  
разглядеть  
различные  
предметы одежды,  
воспроизведённые в  
камне; и в живописи  
на вазах, где цель  
изображения не  
достоверность, а  
красота костюма.





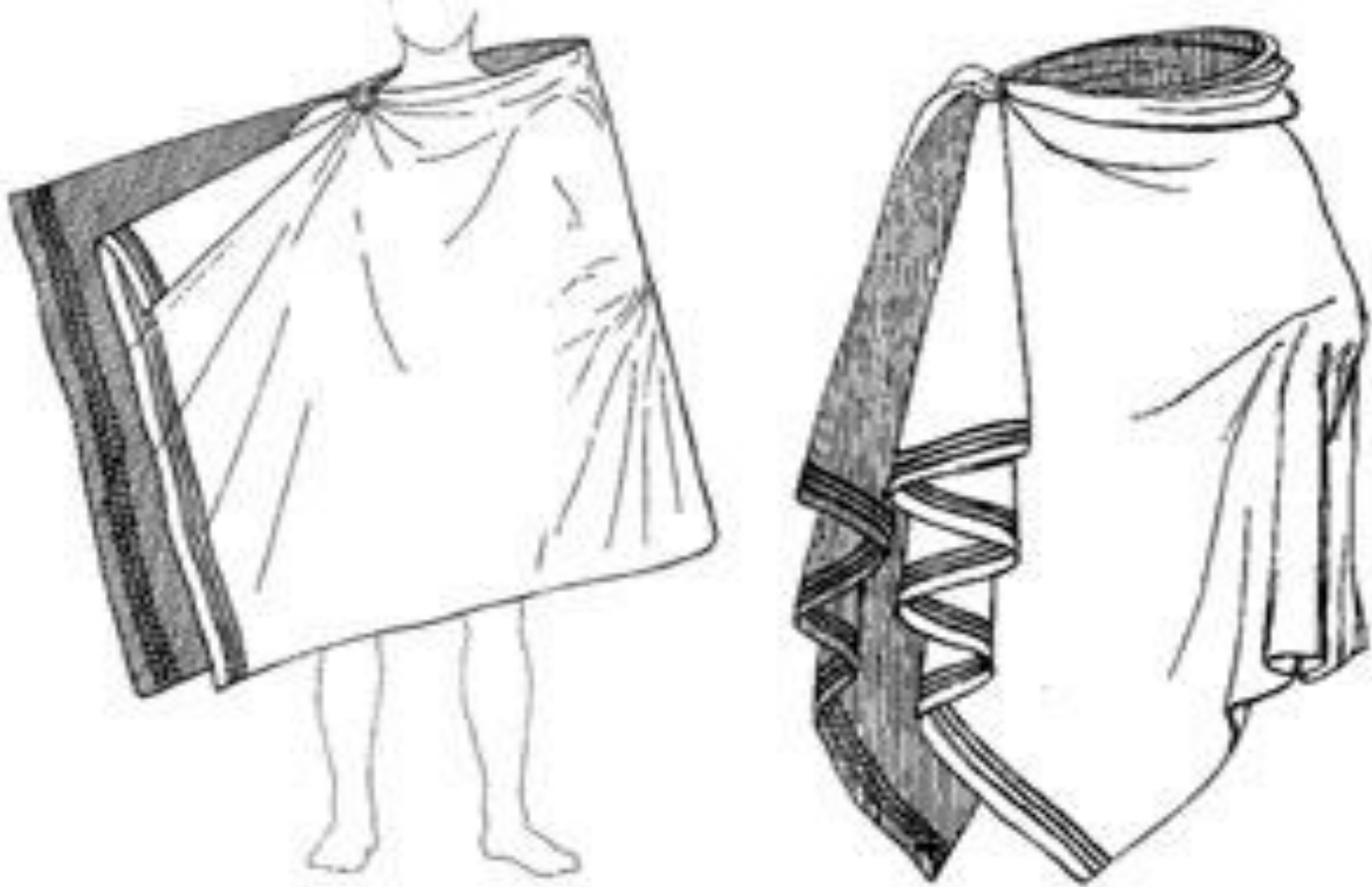
**Греческий классический костюм  
состоял из нижнего одеяния – хитона.**



Верхние одежды- это гиматий и хламида.



# Хламида.



Folding and Pinning of the Chlamys

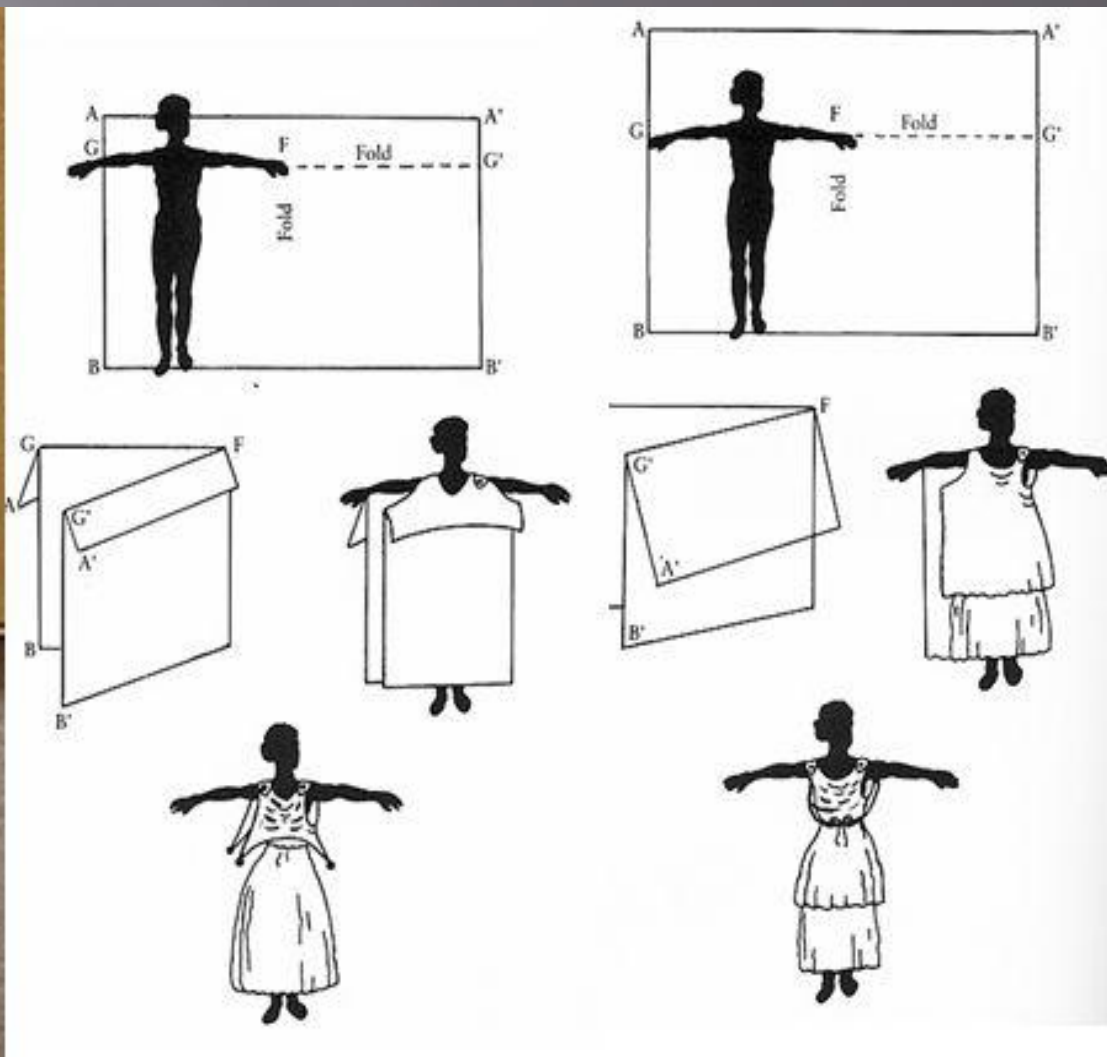


Одежда греческих женщин состояла только из платьев. Основным платьем считался ХИТОН.





# Поверх хитона знатные девушки надевали пеплос.







Поверх хитона,  
а у богатых –  
хитона и  
пеплоса,  
женщины  
набрасывали  
плащ, который  
назывался  
калиптрой.



**Самой  
распростран  
енной  
накидкой  
был фарос.**



**Представление о  
красоте человека в  
Риме были совсем  
иными, чем в Греции.**

# Нижней одеждой римлян была туника.



# Национальной верхней одеждой Римской империи являлась тога.

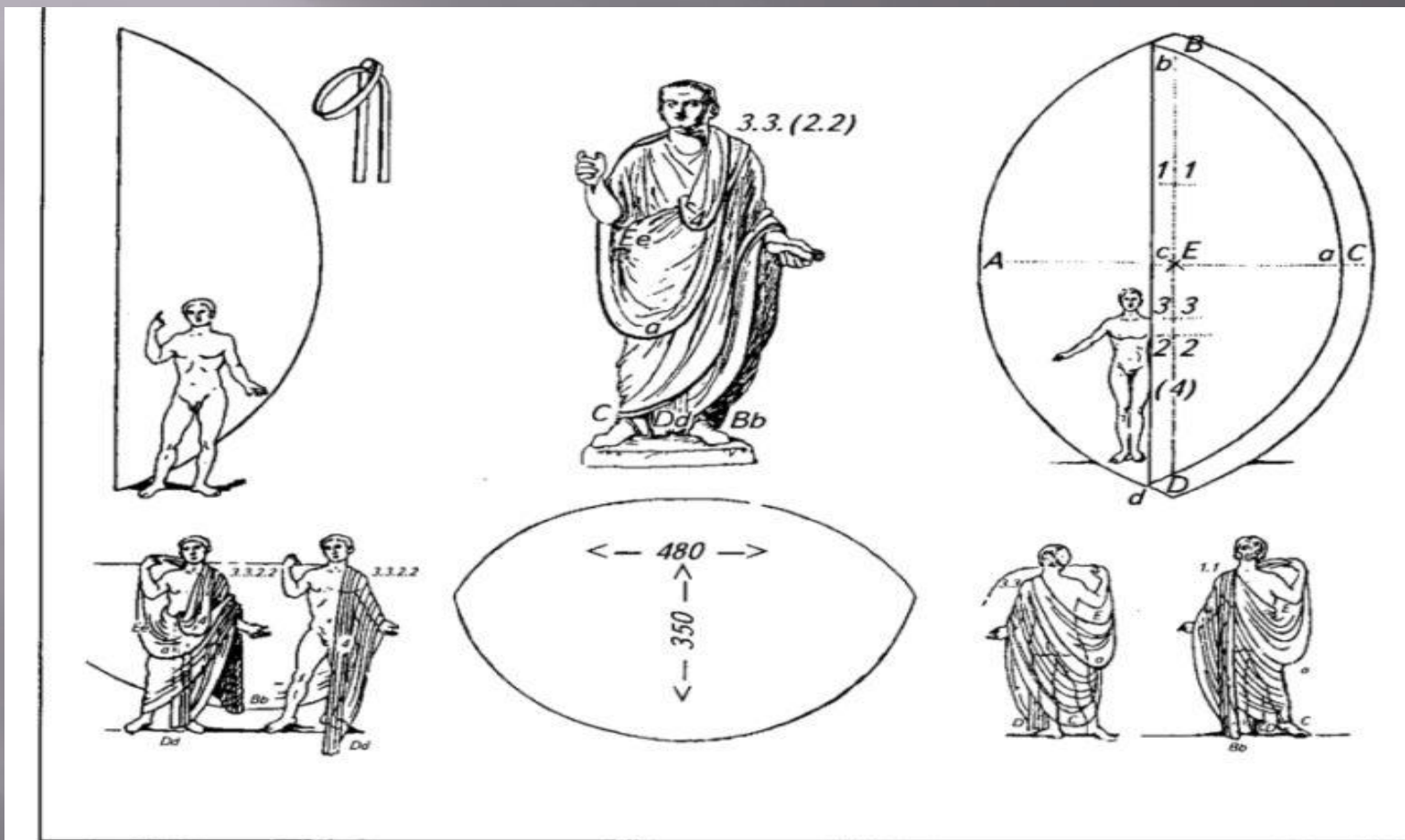


Таблица III  
РИМСКАЯ ТОГА

1. Форма тоги (сложенной). 2. Способ наложения тоги, демонстрируемый на статуе Тита. 4 — «синус»; Ea-a — «штво». 3. Форма тоги, развертка (посередине внизу). 5, 6. Демонстрационные фигуры. Конец тоги а — 1.1 — Bb вместо плеча и руки оборачивается вокруг бедер.





Лацерна- это плащ из более тонкой материи.



**Костюм римских матрон обычно  
состоял из 3 частей: нижней –  
туники;**

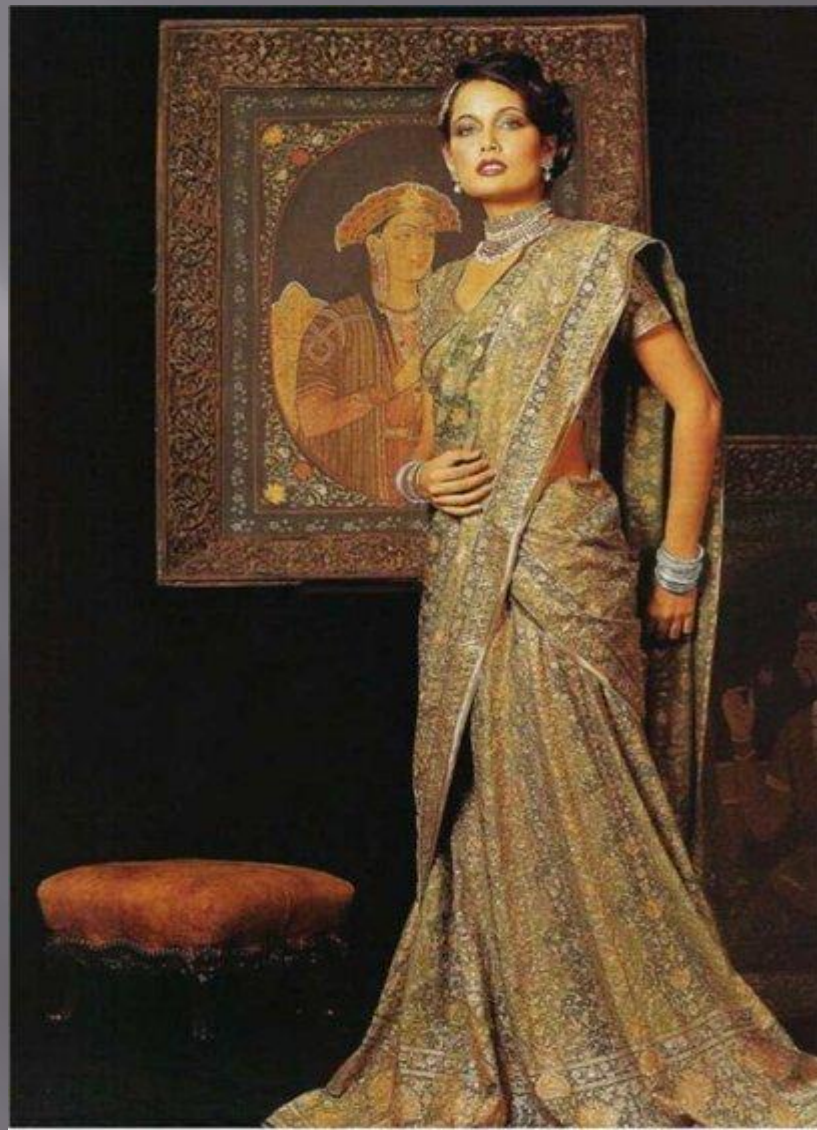


# Верхней одежды – столы,





# Паллы – верхнего покрывала.





На рубеже I в. до н.э. и I в.  
римлянки надевали далматику.





# ЛИТЕРАТУРА.

1. Захаржевская Р.В. История костюма. М., 2006.
2. Комиссаржевская Ф.Ф. История костюма. Минск, 2006.
3. Короткова М.В. Культура повседневности. История костюма. М., 2002.