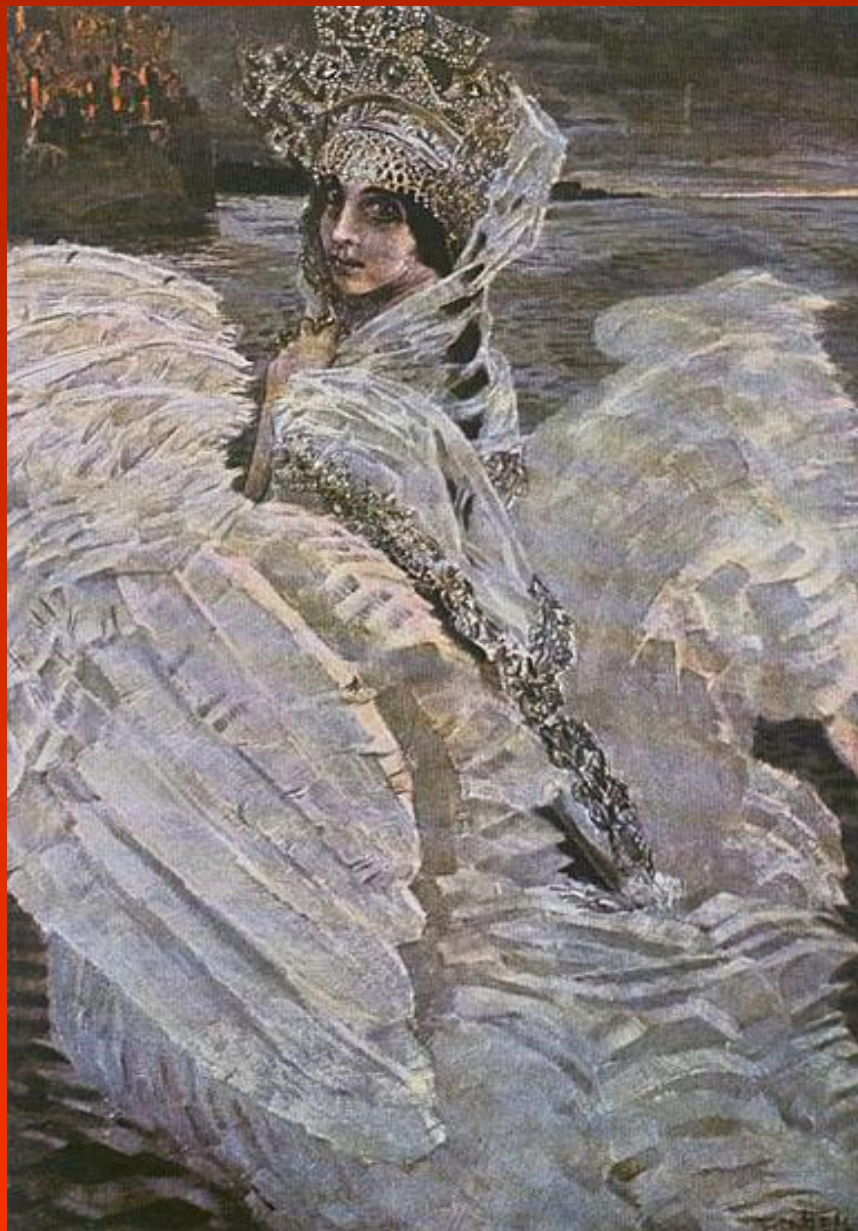


# «Образ русского человека. Женские образы в искусстве.»





М.Врубель. Царевна - Лебедь.



И.Аргунов. Портрет неизвестной крестьянки в русском costume.



К.Брюллов. Гадающая Светлана.

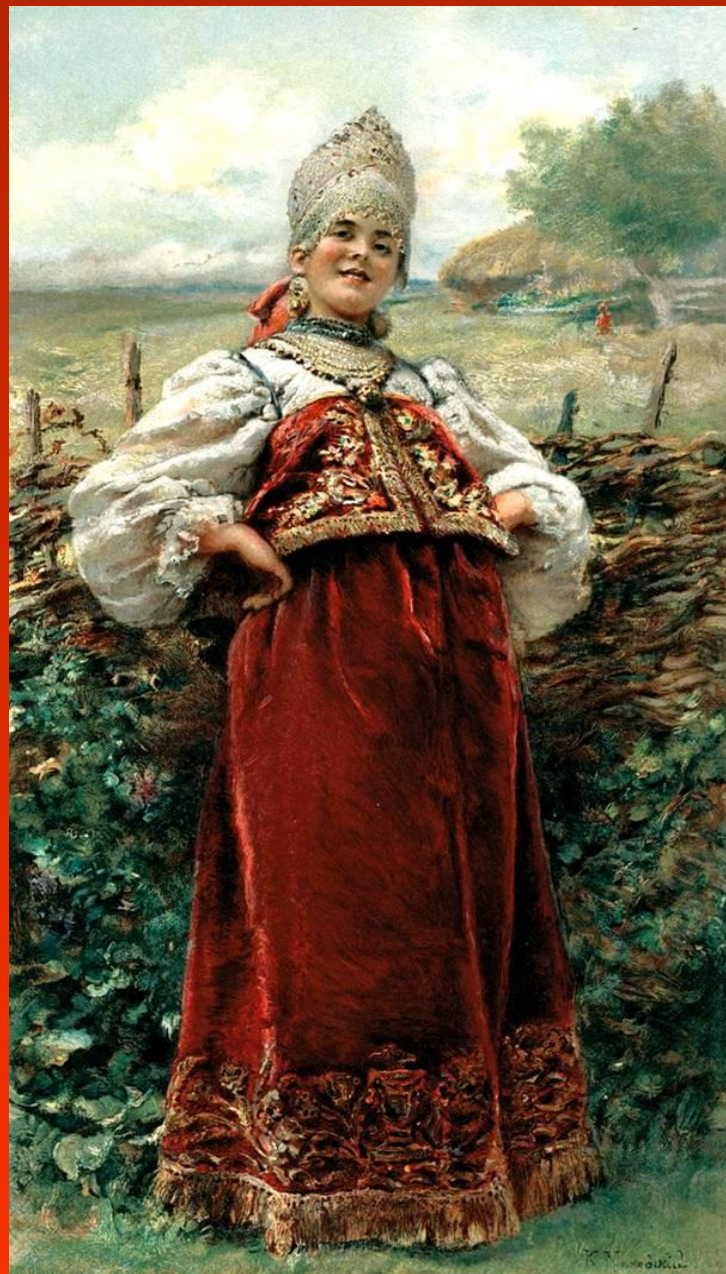




Рубаха.



Сарафан.



Епанечка.





Понёва.



Кокосник.







# Русский народный костюм.

- Сарафан.
- Рубаха.
- Епанечка.
- Кокошник.
- Понёва.