

● *Тема урока: Моделирование одежды.*

● *Профессия художника – модельера*

● *Цель урока:*

● 1. Обобщить знания о приемах моделирования

● 2. Научить художественному моделированию.

● 3. Выбрать модели футболок для творческих проектов и провести мини-защиту моделей.

Конструирование и моделирование

- 1. изменение формы деталей одежды и их художественное оформление называется:
 - а) моделированием;
 - б) конструированием;
 - в) отделкой.

- 2. при снятии мерок нужно стоять:
 - а) прямо «по стойке смирно»;
 - б) согнув одну ногу в колене;
 - в) слегка наклонившись вперед.

● **3. выберите из перечисленных изделия, относящиеся к плечевой одежде:**

● а) платье;

● б) юбка;

● в) сарафан;

● г) пальто.

● **4. выберите из перечисленных те мерки, которые записываются полностью:**

● а) Сш

● б) Ст

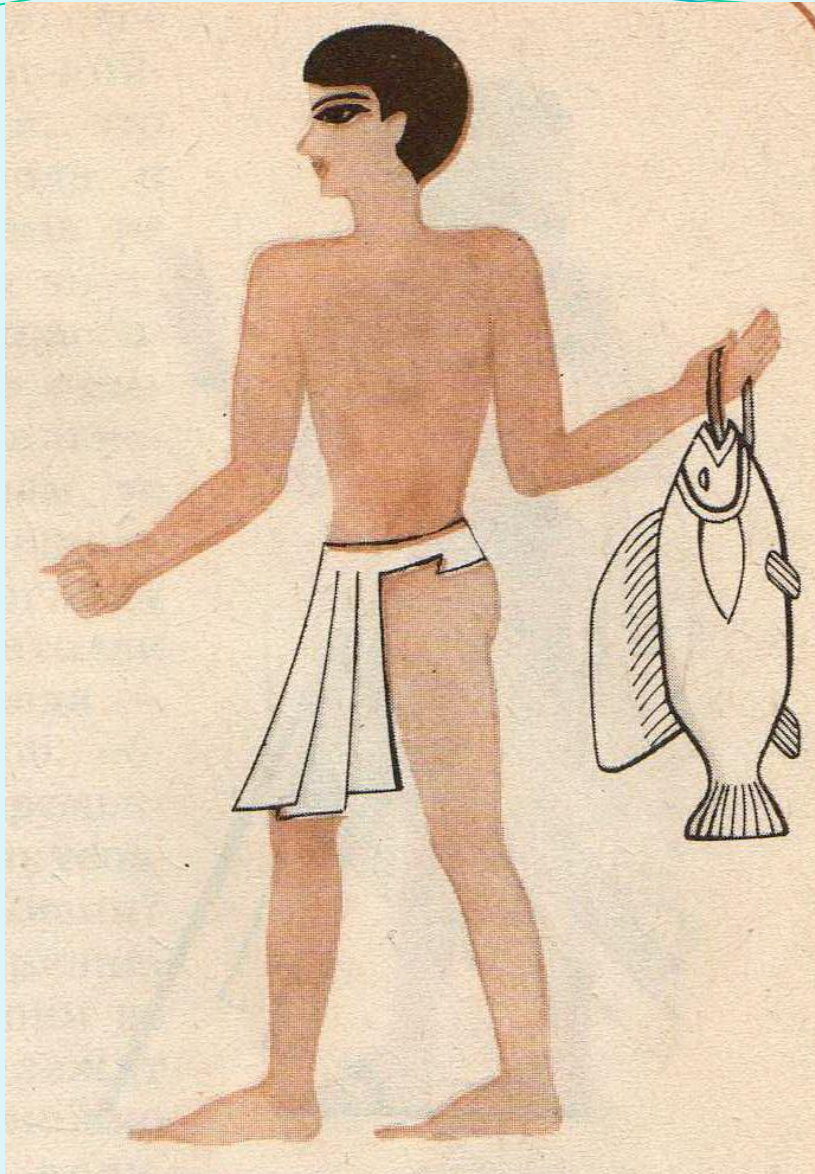
● в) Оп

● г) Дст

- **5. мерка «длина спины до талии» снимается**
- а) от 7-го шейного позвонка до линии талии;
- б) от точки основания шеи до линии талии;
- в) от линии талии до шейной точки.

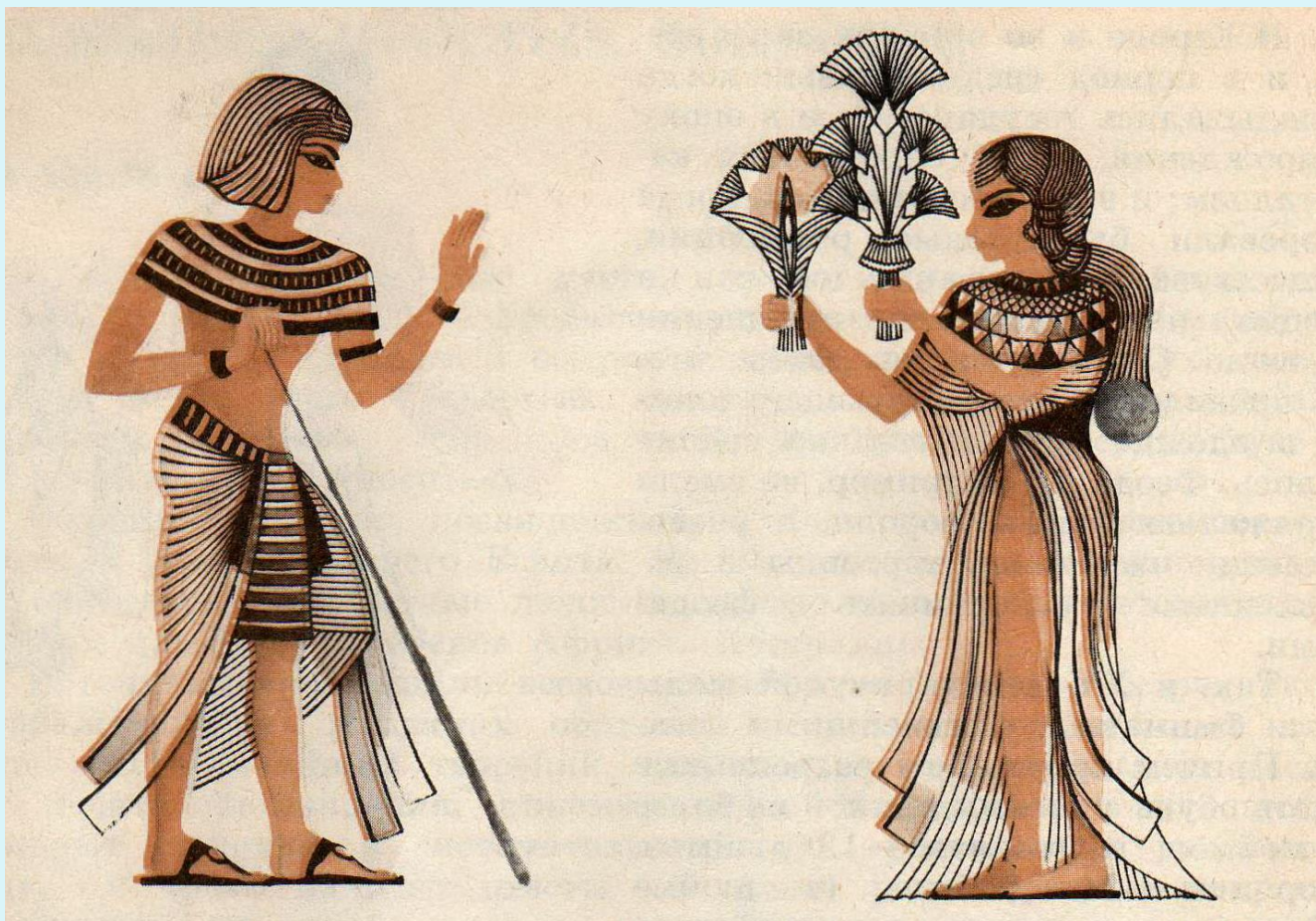
ОТВЕТЫ:

- 1-а
- 2-В
- 3-а,В,Г
- 4-В,Г
- 5-а

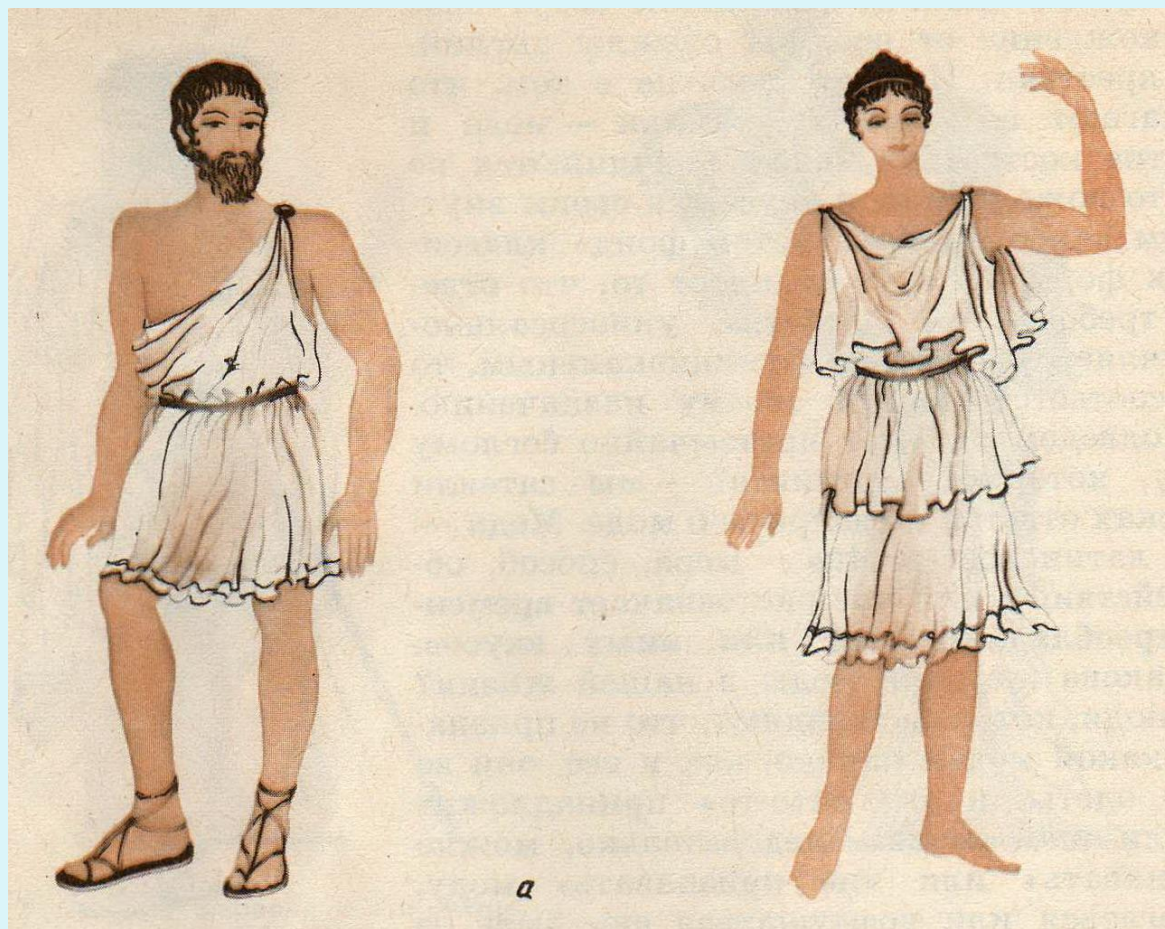


Набедренная повязка
из кожи или грубого
полотна – одежда
раба (Древний
Египет)

Одежда фараона и его жены



Хитоны (Древняя Греция)



Плащ, туника (Древний Рим)



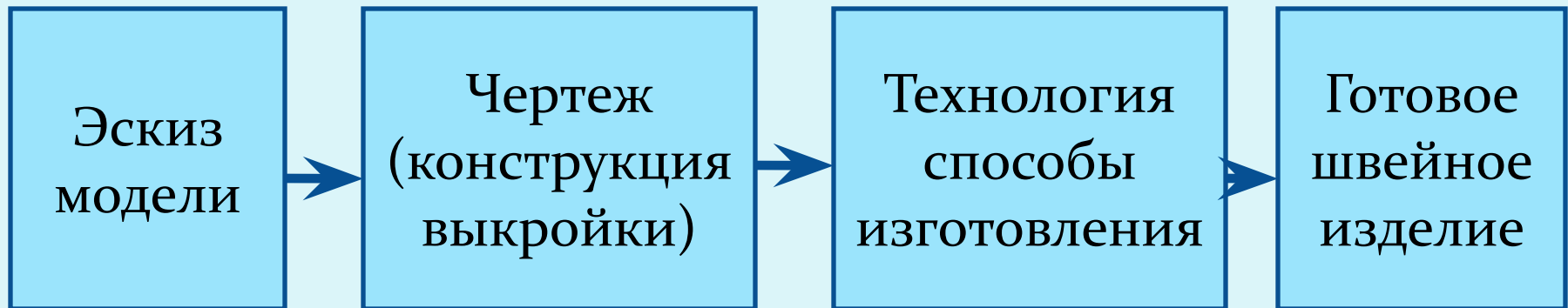
Одежда жителей Древнего Египта, костюмы греков



Одежда времен Древней Руси



● *Последовательность изготовления
швейного изделия*



● *Отгадай профессию*

1. Человек этой профессии придумывает новые модели одежды и воплощает их в эскизах и готовых изделиях.
2. Человек этой профессии воплощает идеи художника - модельера в чертежах и выкройках (лекалах)
3. Человек этой профессии определяет способы изготовления швейных изделий с учетом сложения фасона, свойств ткани и современной технологии пошива одежды.
4. Человек этой профессии непосредственно выполняет швейные операции

первый российский модельер

Надежда Петровна Ламанова

1861-1941

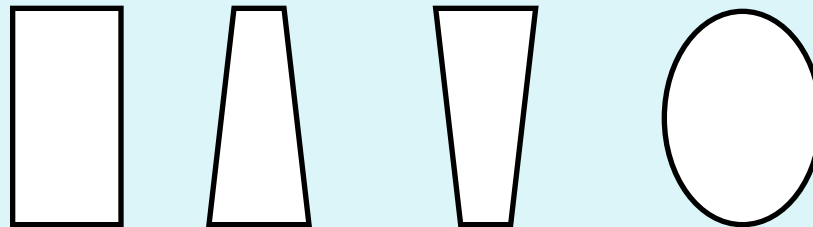
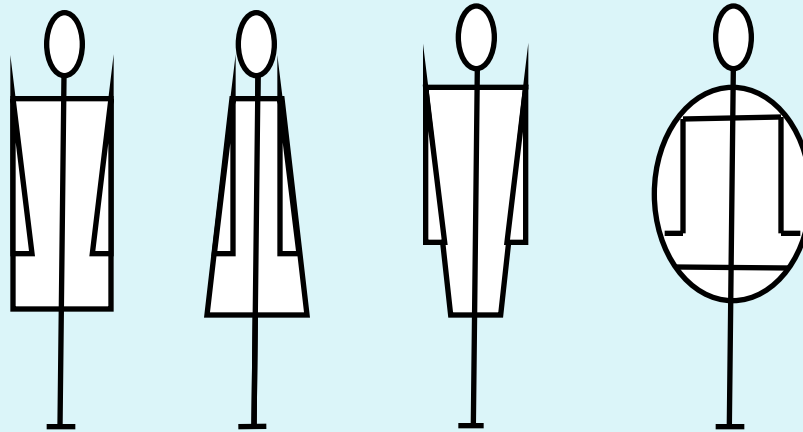








Силуэт – это внешние очертания любого предмета (одежды).



Силуэт в одежде (треугольник)



Силуэт в одежде (овал)



Силуэт в одежде (прямоугольник)

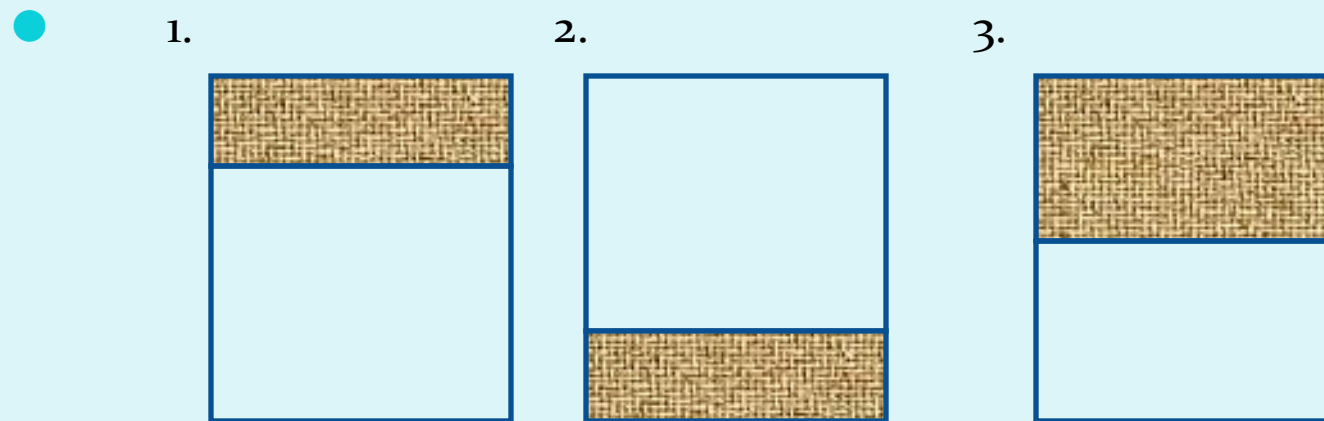


Силуэт в одежде (трапеция)



- **Пропорция – это соразмерность, определенное соотношение частей костюма по величине между собой.**

- Соотношение длины и ширины изделия, размеров каждой детали по отношению ко всему объему изделия видно на следующих примерах:



- Короткий верх, длинный низ.
- Длинный верх, короткий низ.
- Равноценный верх и низ.

Эскиз – это зарисовки, наброски моделей одежды.

Эскиз содержит:

- пропорции фигуры человека
- конструктивные детали
- выполнение в цвете
- приятный внешний вид

Футболки



Практическая работа:

Мини-проект: «Разработка эскизов моделей футболок для летнего отдыха»