

# Классификация современной одежды

*Элективный курс  
«Искусство быть красивой»*

# **Основные стили в одежде:**

- ***1. классический;***
- ***2. спортивный;***
- ***3. фантазийный, женственный;***
- ***4. фольклорный.***

# Классический стиль



# СПОРТИВНЫЙ СТИЛЬ



# Фантазийный, женственный СТИЛЬ



# Фольклорный стиль



# ***Новые стили в одежде:***

- 1. «Бомж»**
- 2. Экзотический  
(этнический)**
- 3. «Милитари»**
- 4. Деревенский**
- 5. «Фатальная женщина»**
- 6. Морской стиль**
- 7. Корпоративный  
(деловой)**
- 8. «Настальжи»**
- 9. Молодежный**

# Экзотический (этнический) СТИЛЬ





# Стиль «Милитари»



# Деревенский стиль



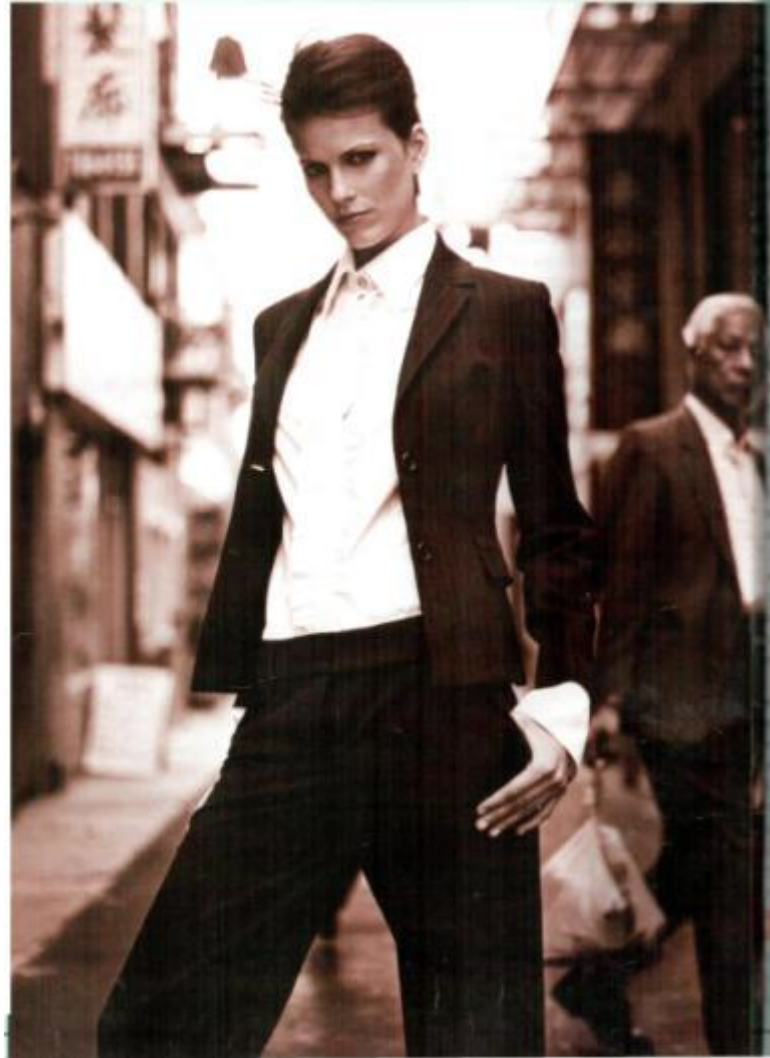
# Стиль «Фатальная женщина»



# Морской стиль



# Корпоративный (деловой) СТИЛЬ



# Стиль «Настальжи»



# Молодежный стиль



# **Силуэт- плоскостное восприятие всего изделия в целом, его очертания.**

## **Основные силуэты:**

1. прямой;
2. полуприлегающий;
3. приталенный;
4. трапециевидный.



# Прямой силуэт



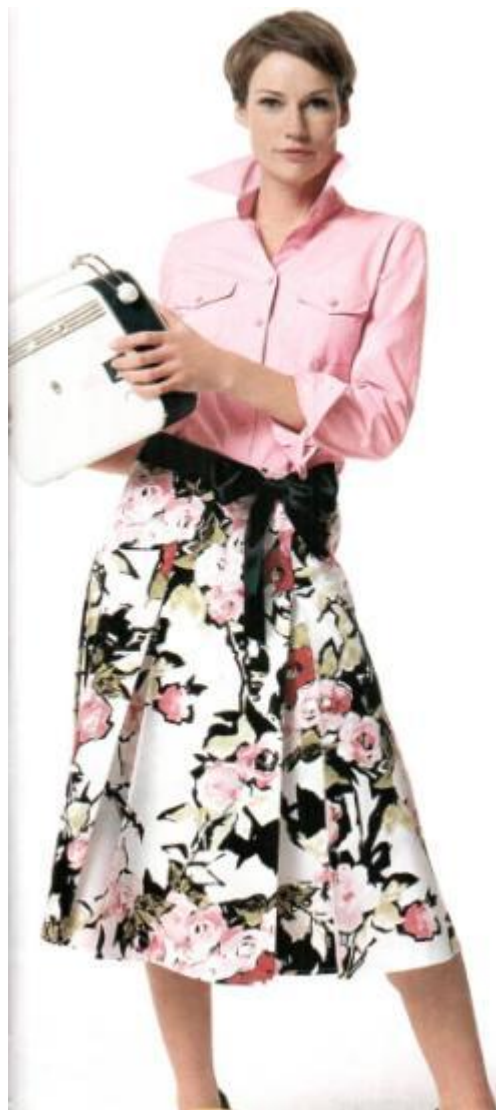
# Прямой силуэт ( квадрат)



# Полуприлегающий силуэт



# Приталенный силуэт



# Трапециевидный силуэт (овал)



# Трапециевидный силуэт



**Пропорция**- это соразмерность,  
определенное соотношение частей костюма по  
величине между собой.  
(Пропорция женской фигуры)

