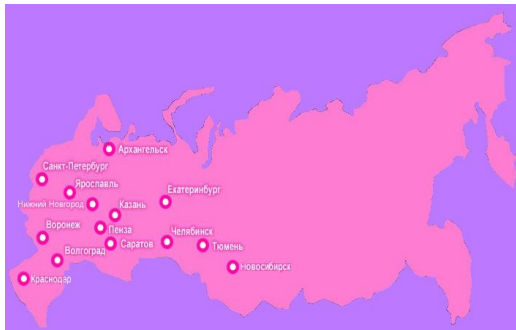


Кира Пластинина

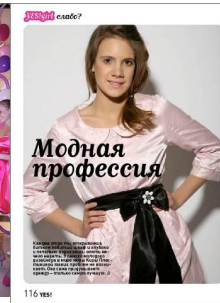
*Чтобы иметь будущее, нужно быть готовым
сделать что-то новое.
Питер Дракер*

НОВЫЕ ПОДХОДЫ В РАБОТЕ С ПЕРСОНАЛОМ РОЗНИЧНОЙ СЕТИ

Kira Plastinina



01.02.2007 - открытие первой студии стиля в Москве.
01.02.2008 - 35 студий стиля в России, СНГ



Kira Plastinina

НАША КОМПАНИЯ: большая, динамично развивающаяся ВОЛШЕБНАЯ СТРАНА, в которой есть свои ценности, традиции и КУЛЬТУРА, где игроки вместе идут к единой цели .

В нашей Стране - **работа и ИГРА** - одно и то же.

Удовольствие от работы не менее важно, чем деньги, работа, как и игра, приносит радость. Мы верим, что так мы создаём настроение для сотрудников, партнёров и клиентов. Мы всё делаем **ВЕСЕЛО, АЗАРТНО И С УДОВОЛЬСТВИЕМ**, творим сердцем



Кира Пластинина

ИНФОРМАЦИЯ:

максимальная прозрачность и открытость **ВСЕЙ ИНФОРМАЦИИ** для **ВСЕХ ИГРОКОВ**. Главная инфо - уровень счастья наших покупательниц, а также наши доходы и расходы.

СВОБОДА: Меньше формальности, документы отнимают время и крадут Удовольствие от Игры. **Все ГОВОРЯТ ТО, ЧТО ДУМАЮТ** без страхов и запретов. Любой игрок может обратиться к любому Важному игроку с просьбой, проблемой, а лучше- с идеей. Никто не должен быть настолько застенчив, чтобы не сказать, что его не устраивает



Kira Plastinina

Money – Fun – Study

Various contests and games are conducted throughout the working period in order to motivate the employees. The aim is for the employees to enjoy and have fun during the day. This in practice increase shop productivity.

Every month employees are given a list of games which they can play within their shops.

Each shop can chose or modify which games they would like to play at their location.

Kira Plastinina

Money – Fun – Study

-Examples of games and contests:

Dress up day

Competition between stores

Dancing contest

One person is chosen every day to be the initiator of FUN This person creates the fun atmosphere of the shop throughout the day. The person who gets chosen the “FUN” the most receives a prize.



Kira Plastinina

Key people are our shop directors and key office people

- We call our policy the “Partnership Policy”
 - We recruit from top brand companies
 - Our salaries are higher than average
 - Our organization is “See -Through” organization (no information is hidden)
 - our management employees went through a financial course which helps them understand financial figures. This helps them see the bigger overall picture.

A motivational program is currently being developed to orient top management to achieve success not only for their own departments but for the entire company as a whole.

The culture is a team environment where everybody works for the success of the company as a whole.

Kira Plastinina

MEGA SERVICE ORIENTED EMPLOYEES

The main head office orients itself specifically on the satisfaction of all the shops. The key employees act as the support to the shops, not the other way around.

Кира Пластинина

ПОЧТАЛЬОН СЧАСТЬЯ



Сотрудники офиса, топ - менеджеры
В начале рабочего дня посещают студии –стиля с тортами, цветами, конфетами ☺ ; с элементами карнавальных КОСТЮМОВ ☺

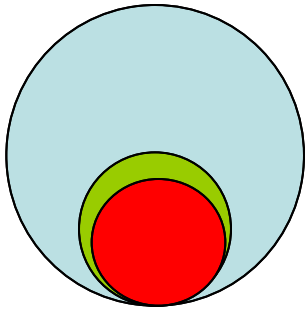
.



Кира Пластинина

СПАСИБО!





Мотивация

**Мотивация
к
работе**

Мотивация работе
именно здесь
(приверженность)

- **Отличительные черты приверженных сотрудников:**

- их деятельность для них – больше, чем работа,
- их организация для них – больше, чем компания:
- они чувствуют себя лично и профессионально инвестированными;
- они чувствуют общность своих интересов;
- они чувствуют себя владельцами результатов бизнеса