



# **Собрание общешкольного родительского комитета**

**29 ноября 2010 года**

# Философия школы

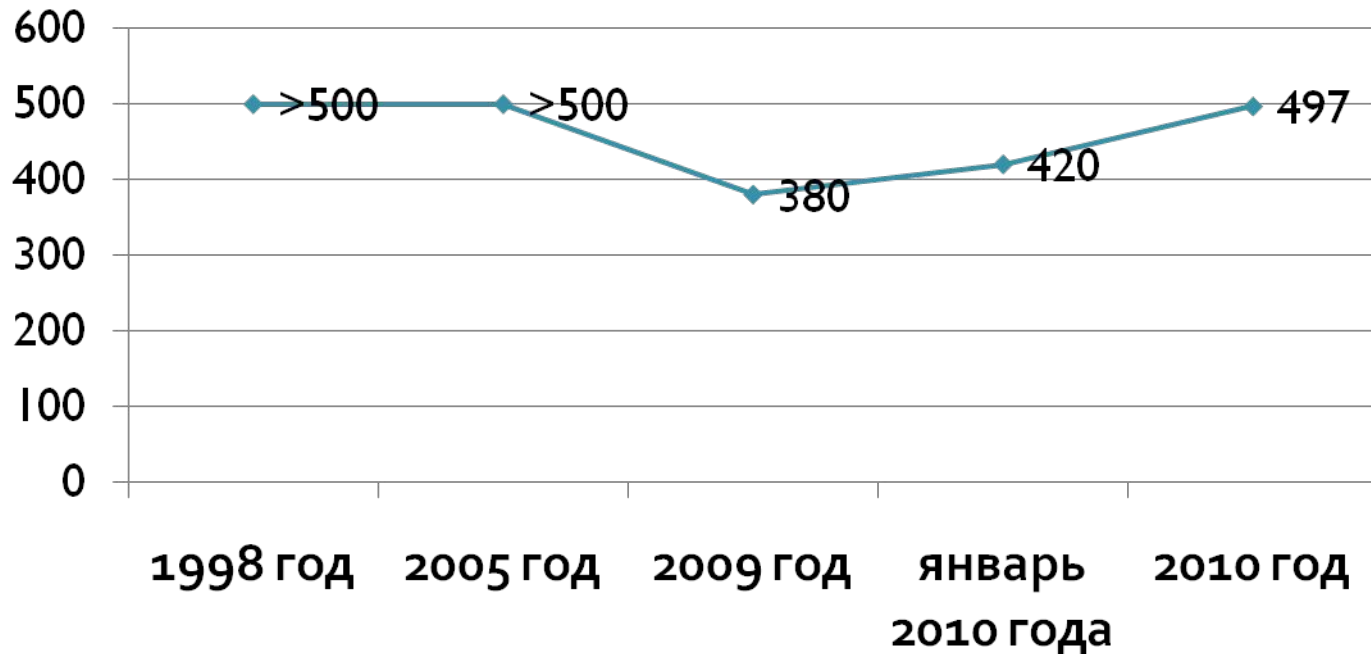
- Переход на новые образовательные стандарты;
- Развитие системы поддержки талантливых детей;
- Совершенствование учительского корпуса;
- Изменение школьной инфраструктуры;
- Сохранение и укрепление здоровья школьников;
- Расширение самостоятельности школ

# ГОУ СОШ № 1923

## Наполняемость школы

(по лицензии – 550 учащихся, 22 класса – 25 человек)

Кол-во учащихся



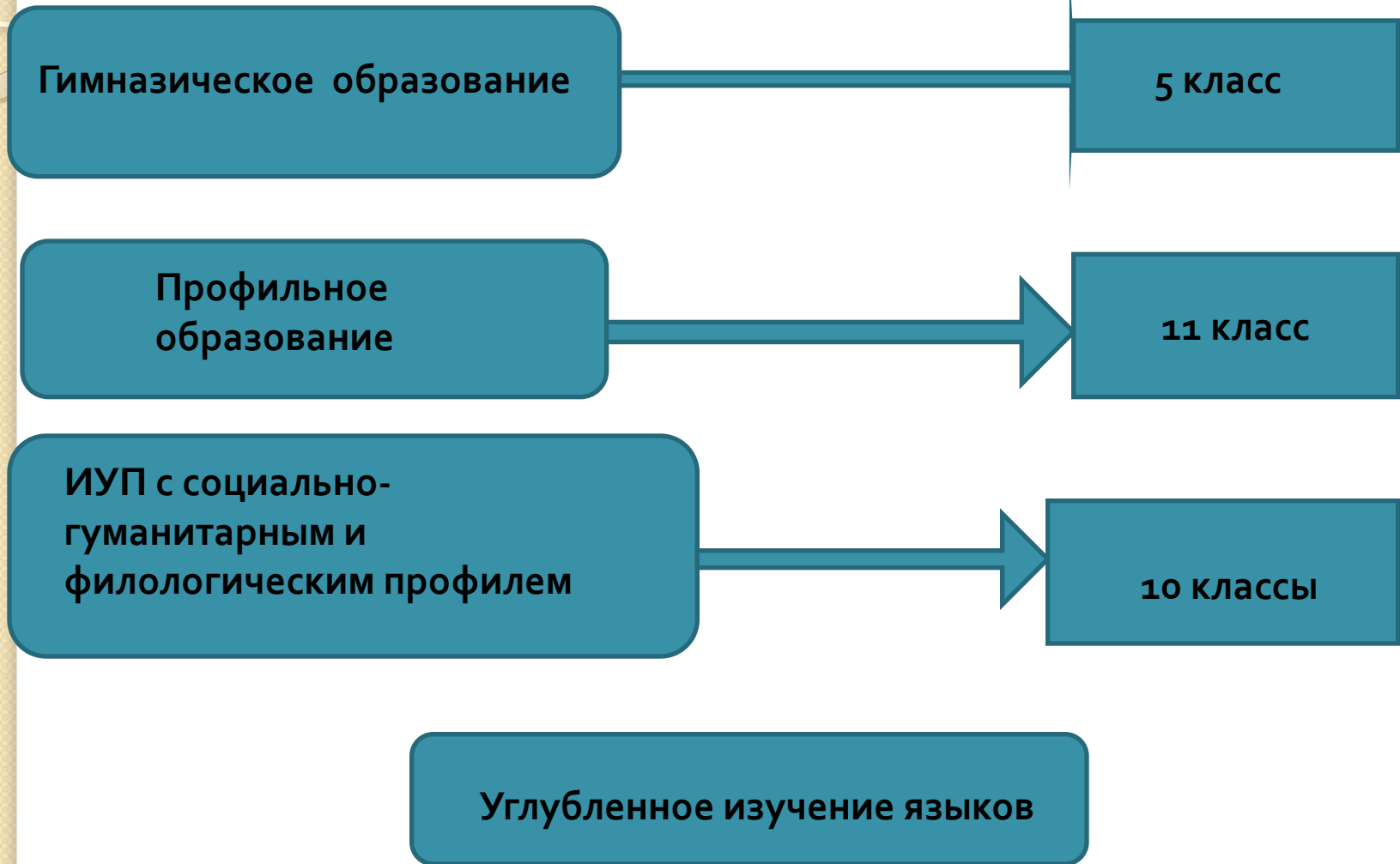
# Педагогические кадры

<b>2010 год (I полугодие)</b>	<b>2010 год (II полугодие)</b>
<b>Педагоги – 50 человек</b>	<b>Педагоги - 46 человек</b>
<b>Кандидаты наук – 3 человека</b>	<b>Кандидаты наук – 4 человека</b>
<b>Почетный работник образования, отличник образования РФ – 4 человека</b>	<b>Почетный работник образования, отличник образования РФ – 6 человек</b>
<b>ВКК – 18 человек</b>	<b>ВКК – 26 человек</b>
<b>I КК – 9 человек</b>	<b>I КК – 4 человека</b>
<b>II КК – 17 человек</b>	<b>II КК – 16 человек</b>

# Результативность работы

	2009 год (I четверть)	2010 год (I триместр)
Количество учащихся	380 человек	495 человек
Обучаются на «4» и «5»	50%	47%
Отличники	8 учащихся	8 учащихся

# Особенности учебного процесса



# ГОУ СОШ № 1923

## Формы обучения

Очное обучение

484  
учащихся

Семейное обучение

2 учащихся

Экстернат

Полный – 5 учащихся,  
Неполный (1-3 предмета)  
- 6 учащихся

# Планируется:





# Материально-техническое обеспечение

- За сентябрь – ноябрь приобретено:

С помощью родителей:	С помощью спонсоров:	За государственный счет:
Компьютеры – 6 штук (из них 5 ноутбуков)	Компьютеры – 6 штук	Стол – 105 штук
Видеопроекторы – 2 штуки	Мониторы – 3 штуки	Стулья – 165 штук
МФУ – 1 штука	Видеопроектор – 1 штука	Холодильник в пищеблок – 1 штука
Доска маркерная – 3 штуки	МФУ – 1 штука	Электрический котел – 1 штука
Сканер – 1 штука	Жалюзи в 2 классах	
Жалюзи в 2 классах	Информационная доска – 2 штуки	
Интерактивная доска – 1 штука	Флипчарт – 1 штука	
	Экран проекционный – 2 штуки	



# УПРАВЛЯЮЩИЙ СОВЕТ ШКОЛЫ -

орган для выстраивания  
диалога между обществом и  
властью



# Структура управления школой

Состав	Высший орган	Полномочия
<b>Педагогический коллектив</b>	<b>Педагогический совет</b>	Обсуждает и проводит выбор учебных программ;
		Организует работу по повышению квалификации кадров;
		Определяет направления взаимодействия школы с научными организациями и направления экспериментальной работы;
		Принимает решение о проведении итоговой аттестации;
		Принимает решение о переводе обучающегося в следующий класс

# Структура управления школой


Состав	Высший орган	Полномочия
Родительский комитет школы (формируется из представителей родительских комитетов классов)	Родительское собрание школы	Содействует в организации учебного процесса;
		Содействует социальной защите обучающихся;
		Содействует обеспечению единства педагогических требований к учащимся;

# Структура управления школой

Состав	Высший орган	Полномочия
<b>Ученический комитет школы (формируется из представителей учащихся классов)</b>	<b>Ученическое собрание</b>	Рассматривает и утверждает перспективный план, основные направления деятельности;
		Решает вопросы, связанные с участием учащихся в управлении школой;
		Вырабатывает и формулирует предложения по совершенствованию образовательного процесса;
		Рассматривает и утверждает положения, памятки и инструкции, регламентирующие деятельность учащихся.

# Управляющий Совет школы

Состав	Высший орган	Полномочия
<b>Директор школы, 4 родителя, 2 представителя работников школы, 3 учащихся, 1 представитель от учредителя</b>	<b>Конференция</b>	Утверждает план развития школы, принимает Устав Школы, изменения и дополнения к нему;
		Утверждает программы развития школы, ее образовательные программы;
		Устанавливает режим работы: начало и окончание учебного года, сроки каникул, время учебных занятий;
		Вносит предложения по формированию бюджетной сметы; содействует привлечению внебюджетных средств, утверждает направления их расходования.



**Спасибо за  
внимание!**