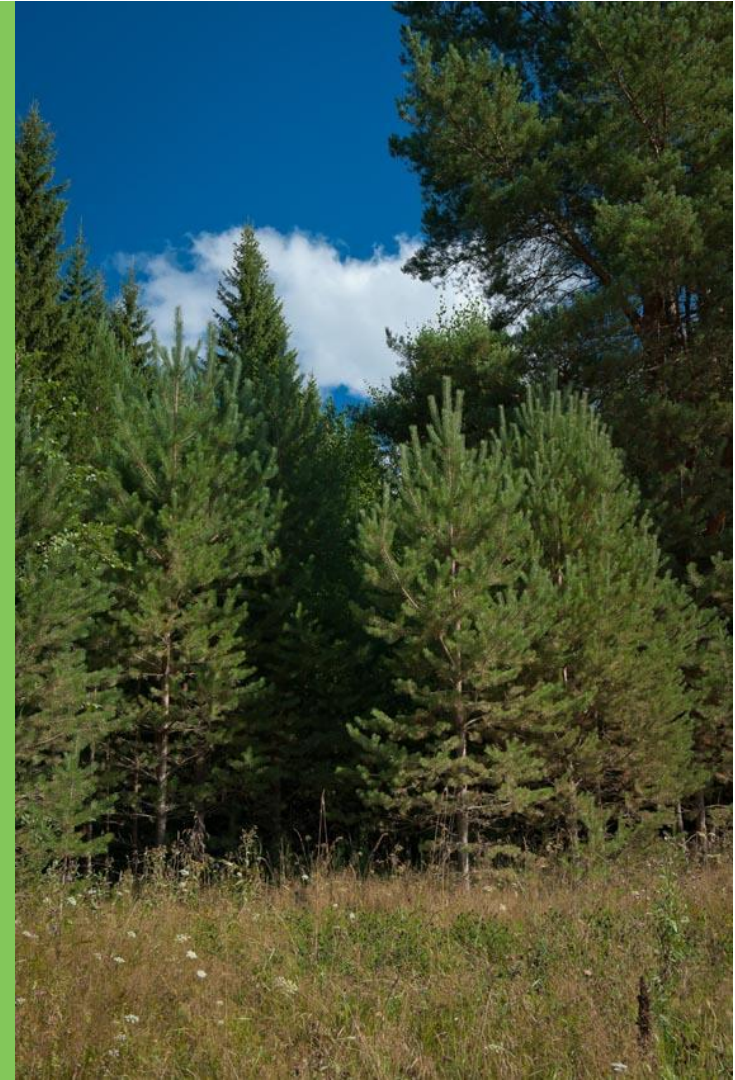




*Реализация инвестиционного
проекта Группы «Илим» в
Иркутской области
и предложения по
повышению эффективности
использования лесов*

*Захар Смушкин
Председатель совета директоров
ОАО «Группа «Илим»*

*Байкальский экономический форум
2011*



О ГРУППЕ «ИЛИМ»



- Лидер целлюлозно-бумажной промышленности России
- Производственные филиалы в Архангельской и Иркутской областях
- 2,5 миллиона тонн целлюлозно-бумажной продукции в год
- 14 видов лесобумажной товарной продукции
- Аренда 5 млн. га лесных участков
- 12 млн. кубометров переработки древесины в год
- 17 тысяч сотрудников

О ГРУППЕ «ИЛИМ» в Иркутской области

Производственные филиалы в Братске и Усть-Илимске

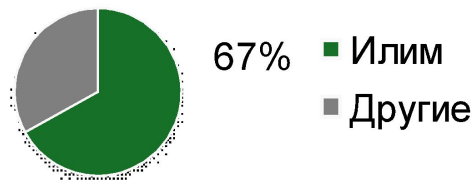
Продукция: целлюлоза и картон

Объем произведенной продукции: 1,47 млн. тонн (2010 г.)

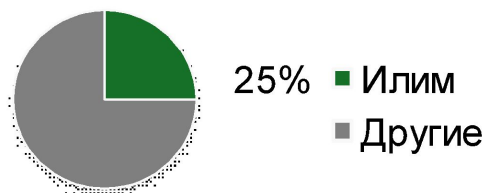
Основные рынки сбыта: Россия, Китай и Юго-Восточная Азия

Доля Группы «Илим» в общих показателях экономики лесной отрасли Иркутской области

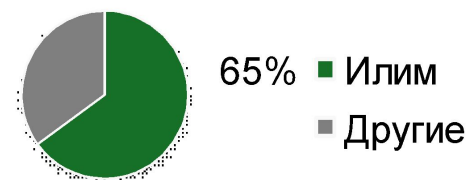
налоговые поступления



численность работающих



объем товаров и услуг в денежном выражении



ИНВЕСТИЦИОННЫЙ ПРОЕКТ В ОБЛАСТИ ОСВОЕНИЯ ЛЕСОВ ПО ИРКУТСКОЙ ОБЛАСТИ И КРАСНОЯРСКОМУ КРАЮ

Направлен на создание и модернизацию объектов лесной и лесоперерабатывающей инфраструктуры на предприятиях Группы «Илим» в Сибири

Приказом Минпромторга России от 09.10.2008 № 190 проекту присвоен статус приоритетного инвестиционного проекта в области освоения лесов

Самый крупный инвестиционный проект в отрасли за последние 30 лет

Суммарный объем инвестиций – **25,8** млрд. рублей,

в т.ч. новая технологическая линия по производству хвойной беленой целлюлозы в г. Братске – 21 млрд. рублей

Текущее выполнение – **14,3** млрд. рублей.

Государственная поддержка за счет применения коэффициента 0,5 к ставкам платы за единицу объема лесных ресурсов за 2008-2014 гг. – 0,5 млрд. рублей.

ИНВЕСТИЦИОННЫЙ ПРОЕКТ В ОБЛАСТИ ОСВОЕНИЯ ЛЕСОВ ПО ИРКУТСКОЙ ОБЛАСТИ И КРАСНОЯРСКОМУ КРАЮ

Лесообеспечение производства



Общий объем осуществленных инвестиций (2008-2011 год) – **3,9 млрд. рублей:**

- закупки лесозаготовительной, лесовозной, дорожно-строительной техники более 400 единиц;
- строительство лесных дорог протяженностью более 150 км в год.

Увеличение производительности лесозаготовки в 3,1 раза:

2007 г. - 350 м³/чел.

2011 г. (прогноз) - 1100 м³/чел.

ИНВЕСТИЦИОННЫЙ ПРОЕКТ В ОБЛАСТИ ОСВОЕНИЯ ЛЕСОВ ПО ИРКУТСКОЙ ОБЛАСТИ И КРАСНОЯРСКОМУ КРАЮ

Модернизация производства в филиале в г. Братске

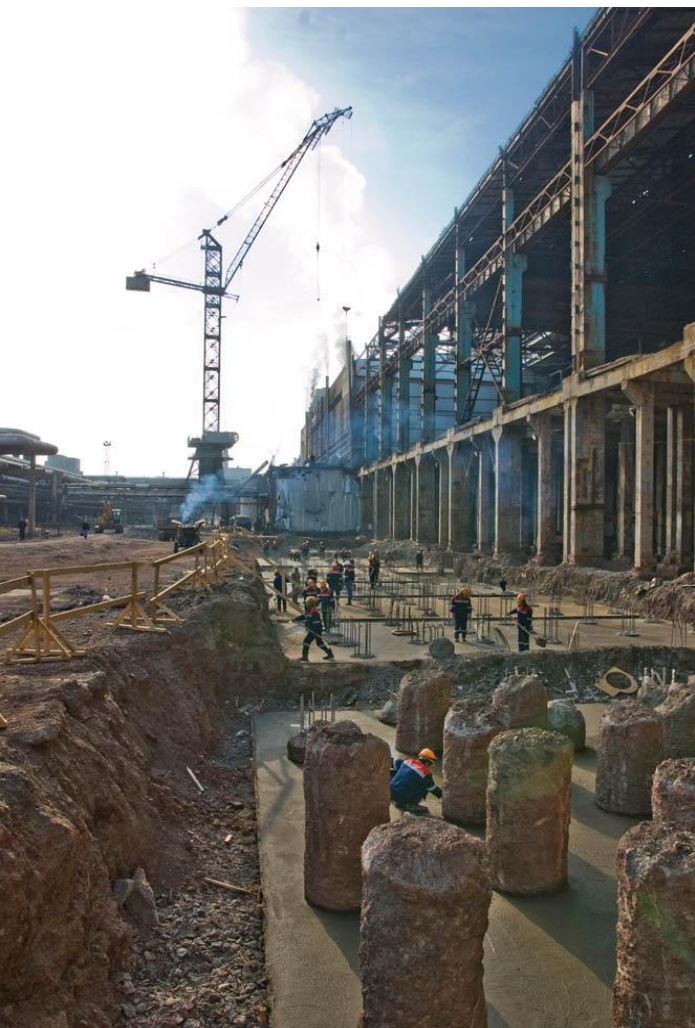


Строительство новой технологической линии по производству хвойной беленой целлюлозы производительностью 720 000 тысяч тонн в год с модернизацией обеспечивающей инфраструктуры в соответствии с производительностью нового оборудования, требованиями по экологии и ресурсосбережению

Инвестиции - 21 млрд. рублей.
Текущее выполнение – 10,4 млрд. руб.

ИНВЕСТИЦИОННЫЙ ПРОЕКТ В ОБЛАСТИ ОСВОЕНИЯ ЛЕСОВ ПО ИРКУТСКОЙ ОБЛАСТИ И КРАСНОЯРСКОМУ КРАЮ

Модернизация производства в филиале в г. Братске



- Новая лесная биржа
- Новая линия варки, отбелки и промывки целлюлозы
- Новая сушильная машина
- Новый содорегенерационный котел №14
- Новое производство подготовки химикатов

ИНВЕСТИЦИОННЫЙ ПРОЕКТ В ОБЛАСТИ ОСВОЕНИЯ ЛЕСОВ ПО ИРКУТСКОЙ ОБЛАСТИ И КРАСНОЯРСКОМУ КРАЮ

Модернизация производства в филиале в г. Братске



Ключевые этапы

Утверждение проекта	Апрель 2010
Проектная документация	Декабрь 2010
Разрешение на строительство	Март 2011
Запуск СРК-14	Март 2012
Запуск новой целлюлозной линии	2 квартал 2012
Вывод на проектную мощность	3 квартал 2012

ИНВЕСТИЦИОННЫЙ ПРОЕКТ В ОБЛАСТИ ОСВОЕНИЯ ЛЕСОВ ПО ИРКУТСКОЙ ОБЛАСТИ И КРАСНОЯРСКОМУ КРАЮ

Модернизация производства в филиале в г. Братске

- Международная проектная группа до 200 человек (Россия, США, Австрия, Польша, Чешская республика);
- Ведущие мировые поставщики оборудования для ЦБП (Metso, Air Liquid, Aker Solutions, Raumaster, Kadant, Collareda);
- 4 ведущих российских и международных проектных организации (Harris, Pougry, Сибгипробум, СибНТЦ);
- Максимальное количество рабочих на площадке до 2500 человек.

ИНВЕСТИЦИОННЫЙ ПРОЕКТ В ОБЛАСТИ ОСВОЕНИЯ ЛЕСОВ ПО ИРКУТСКОЙ ОБЛАСТИ И КРАСНОЯРСКОМУ КРАЮ

Наименование показателя	Ед. изм.	Факт 2008 г.	План 2014 г.
Объем производства товарной продукции ЦБП	тыс.тонн	1365	1764
Объем потребляемого сырья	млн.м3	7,9	8,8
Выручка от 1 м3 потребляемого сырья	руб/м3	2808	3479
Потребление электроэнергии на 1 тонну продукции ЦБП	квт.ч	1312	895
Налоговые отчисления в консолидированный бюджет Иркутской области	млн. руб.	1413	2020
Создание рабочих мест	чел.		250

ИНВЕСТИЦИОННЫЙ ПРОЕКТ В ОБЛАСТИ ОСВОЕНИЯ ЛЕСОВ ПО ИРКУТСКОЙ ОБЛАСТИ И КРАСНОЯРСКОМУ КРАЮ

Модернизация производства в филиале в г. Братске

ДРЕВЕСНО-ПОДГОТОВИТЕЛЬНЫЙ ЦЕХ, АПРЕЛЬ 2011



ИНВЕСТИЦИОННЫЙ ПРОЕКТ В ОБЛАСТИ ОСВОЕНИЯ ЛЕСОВ ПО ИРКУТСКОЙ ОБЛАСТИ И КРАСНОЯРСКОМУ КРАЮ

Модернизация производства в филиале в г. Братске
ДРЕВЕСНО-ПОДГОТОВИТЕЛЬНЫЙ ЦЕХ, АВГУСТ 2011



ИНВЕСТИЦИОННЫЙ ПРОЕКТ В ОБЛАСТИ ОСВОЕНИЯ ЛЕСОВ ПО ИРКУТСКОЙ ОБЛАСТИ И КРАСНОЯРСКОМУ КРАЮ

Модернизация производства в филиале в г. Братске

ХВОЙНАЯ ЛИНИЯ, АПРЕЛЬ 2011



ИНВЕСТИЦИОННЫЙ ПРОЕКТ В ОБЛАСТИ ОСВОЕНИЯ ЛЕСОВ ПО ИРКУТСКОЙ ОБЛАСТИ И КРАСНОЯРСКОМУ КРАЮ

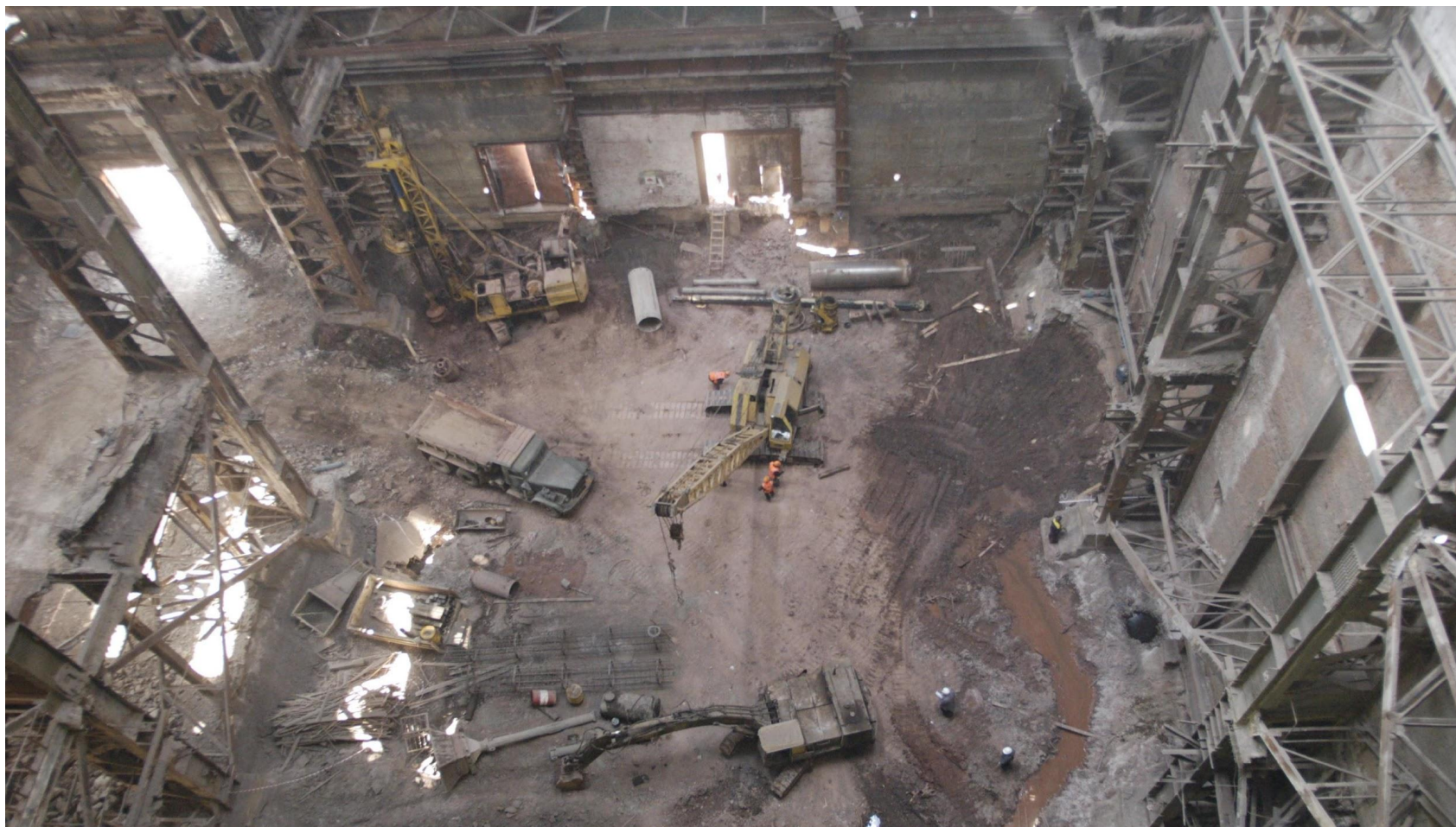
Модернизация производства в филиале в г. Братске

ХВОЙНАЯ ЛИНИЯ, АВГУСТ 2011



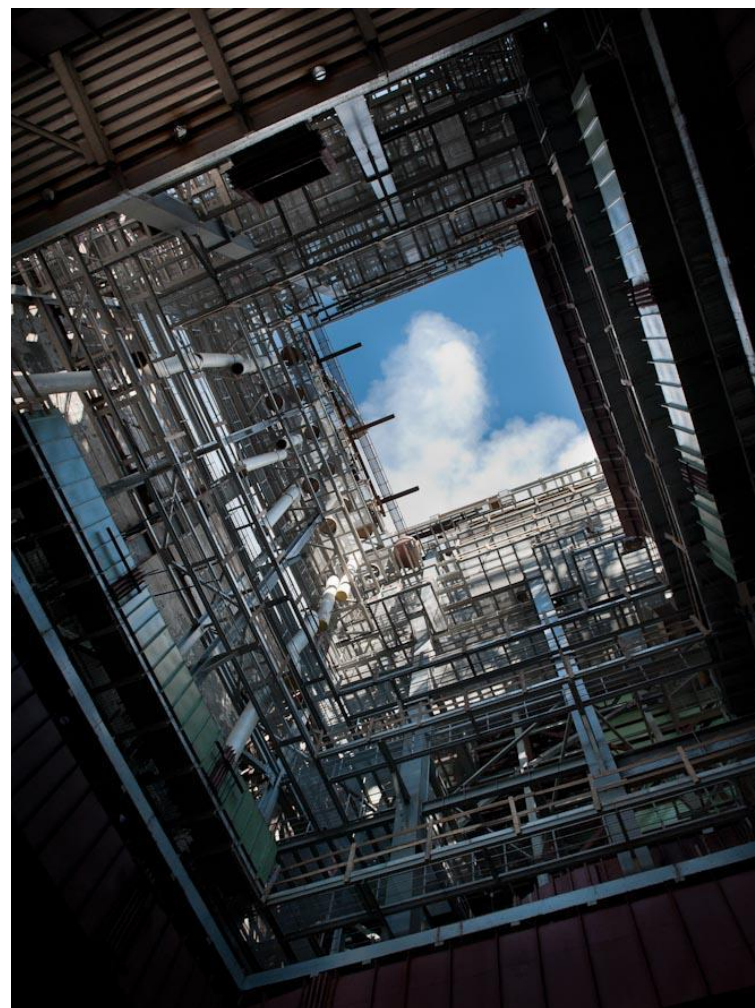
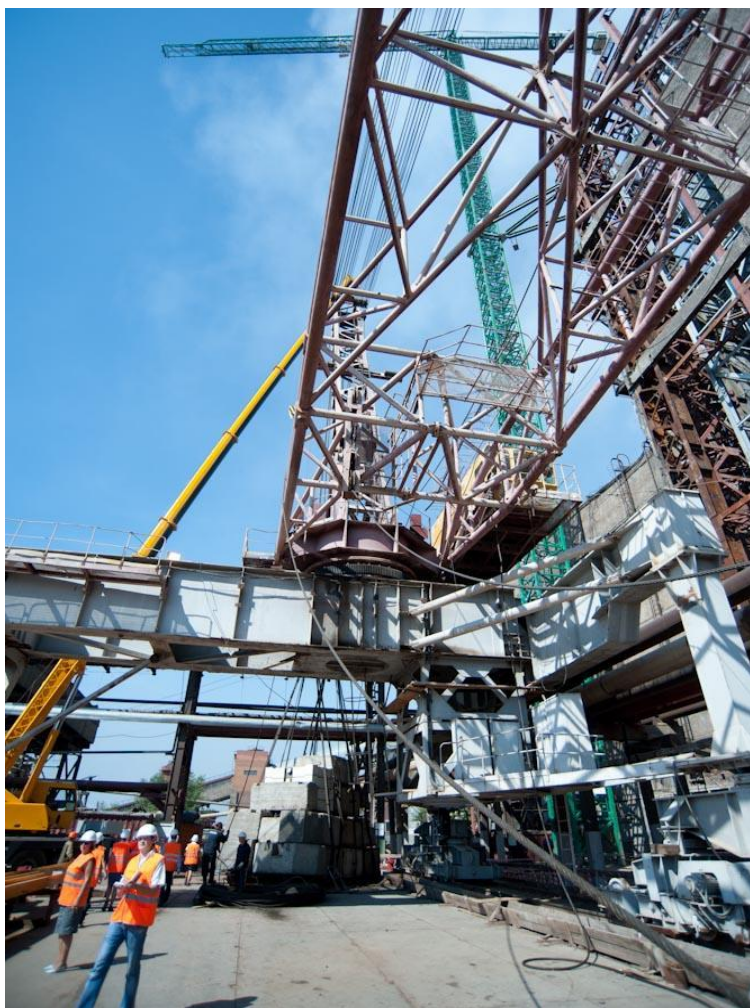
ИНВЕСТИЦИОННЫЙ ПРОЕКТ В ОБЛАСТИ ОСВОЕНИЯ ЛЕСОВ ПО ИРКУТСКОЙ ОБЛАСТИ И КРАСНОЯРСКОМУ КРАЮ

Модернизация производства в филиале в г. Братске
СРК №14. ИЮНЬ 2010



ИНВЕСТИЦИОННЫЙ ПРОЕКТ В ОБЛАСТИ ОСВОЕНИЯ ЛЕСОВ ПО ИРКУТСКОЙ ОБЛАСТИ И КРАСНОЯРСКОМУ КРАЮ

Модернизация производства в филиале в г. Братске
СРК №14. АВГУСТ 2011



ИНВЕСТИЦИОННЫЙ ПРОЕКТ В ОБЛАСТИ ОСВОЕНИЯ ЛЕСОВ ПО ИРКУТСКОЙ ОБЛАСТИ И КРАСНОЯРСКОМУ КРАЮ

Модернизация производства в филиале в г. Братске
ПРОИЗВОДСТВО ПОДГОТОВКИ ХИМИКАТОВ, АПРЕЛЬ 2011



ИНВЕСТИЦИОННЫЙ ПРОЕКТ В ОБЛАСТИ ОСВОЕНИЯ ЛЕСОВ ПО ИРКУТСКОЙ ОБЛАСТИ И КРАСНОЯРСКОМУ КРАЮ

Модернизация производства в филиале в г. Братске
ПРОИЗВОДСТВО ПОДГОТОВКИ ХИМИКАТОВ, АВГУСТ 2011



ПРЕДЛОЖЕНИЯ ПО ПОВЫШЕНИЮ ЭФФЕКТИВНОСТИ ИСПОЛЬЗОВАНИЯ ЛЕСОВ

ПРОБЛЕМЫ В ОБЛАСТИ ЛЕСОПОЛЬЗОВАНИЯ, ТРЕБУЮЩИЕ РЕШЕНИЯ

1. Устаревшие лесоустроительные материалы (данные о породном и возрастном составе насаждений на лесном участке).
2. Низкий съём древесины с единицы лесопокрытой площади, как следствие – высокие затраты на заготовку и транспортировку древесины.
3. Несовершенство существующих нормативов по воспроизводству лесов, не учитывающих требования рынка и потребности в древесном сырье конкретных предприятий.
4. Слабо развитая лесная инфраструктура

ПОВЫШЕНИЕ ЭФФЕКТИВНОСТИ ЛЕСОПОЛЬЗОВАНИЯ

1. Совершенствование системы государственной инвентаризации лесов и лесоустройства

- установить срок обновления лесоустроительных материалов (например, 1 раз в 10 лет);
- обеспечить актуализацию лесоустроительных материалов при предоставлении лесных участков в аренду;
- обеспечить необходимое государственное финансирование работ по лесоустройству и инвентаризации лесов (3-4 млрд. руб. в год из расчета 60 руб. за 1 га).

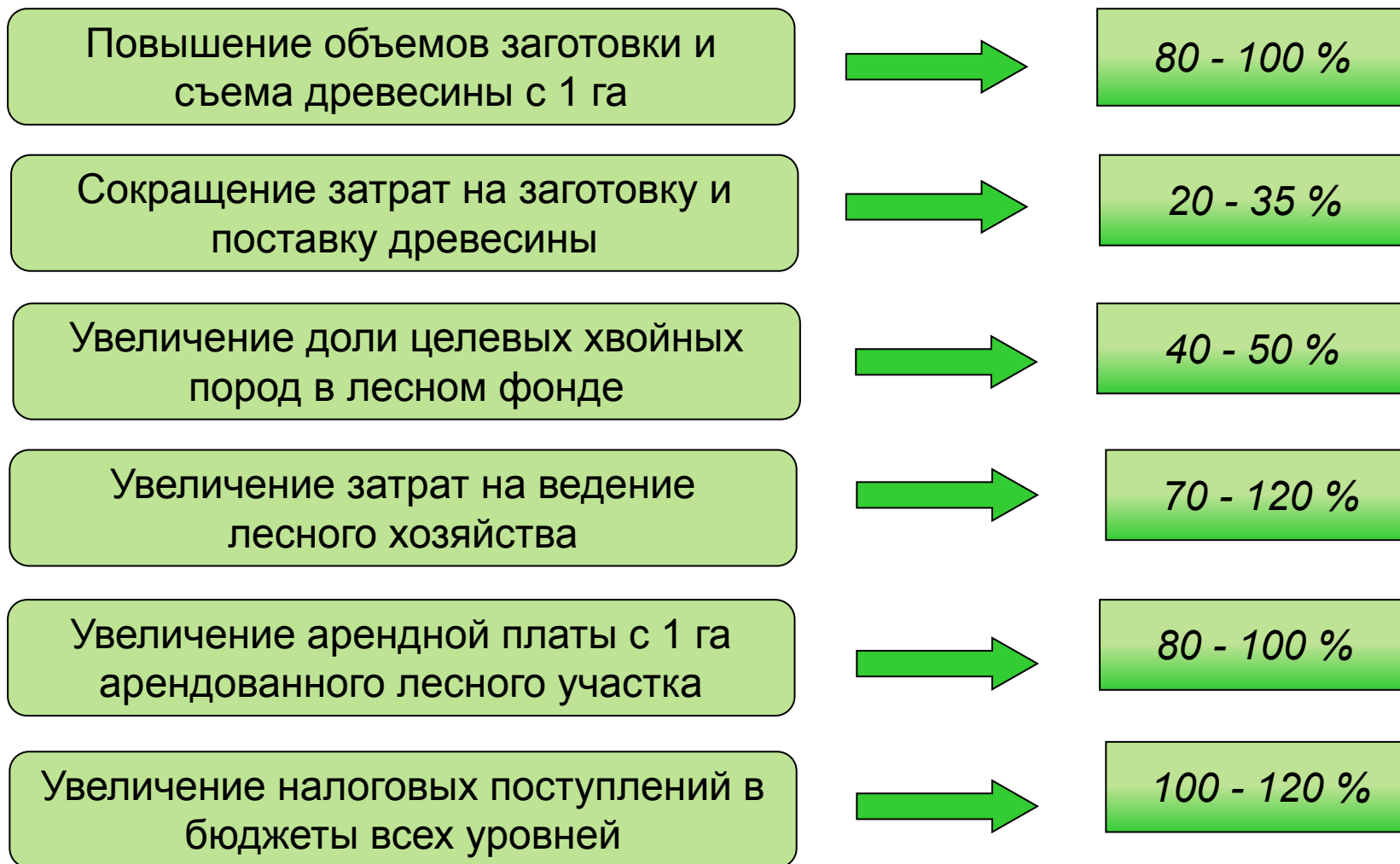
ПОВЫШЕНИЕ ЭФФЕКТИВНОСТИ ЛЕСОПОЛЬЗОВАНИЯ

2. Переход на интенсивную модель ведения лесного хозяйства

- максимальное влияние на формирование насаждений путем эффективного лесовосстановления и проведения системных рубок ухода в течение всего цикла лесовыращивания;
- введение альтернативного возрасту рубок показателя, позволяющего проводить сплошные рубки – достижение насаждением определенного среднего диаметра;
- выращивание насаждений с целевой породной и сортиментной структурой.

ПОВЫШЕНИЕ ЭФФЕКТИВНОСТИ ЛЕСОПОЛЬЗОВАНИЯ

ЭФФЕКТ ОТ ВНЕДРЕНИЯ ИНТЕНСИВНОЙ МОДЕЛИ ЛЕСОПОЛЬЗОВАНИЯ*



* к концу первого оборота рубки

ПОВЫШЕНИЕ ЭФФЕКТИВНОСТИ ЛЕСОПОЛЬЗОВАНИЯ

3. Строительство лесных дорог

- разработка классификации дорог по категориям без деления на лесовозные и лесохозяйственные;
- утверждение порядка, при котором постоянные лесные дороги строятся за счет собственника лесного участка, временные дороги – за счет арендатора;
- установление механизмов финансирования строительства объектов лесной инфраструктуры.

ПОВЫШЕНИЕ ЭФФЕКТИВНОСТИ ЛЕСОПОЛЬЗОВАНИЯ

4. Использование лиственницы для производства целлюлозы

Потенциальный объем заготовки лиственницы на арендуемых Группой «Илим» площадях – более 1 млн м³ в год

Совместный проект Группы «Илим» и Санкт-Петербургского государственного университета растительных полимеров «Разработка инновационной технологии комплексной переработки древесины лиственницы с получением новых видов товарной продукции с высокой добавленной стоимостью»

Победитель открытого публичного конкурса по отбору организаций на право получения субсидий на реализацию комплексных проектов по созданию высокотехнологичного производства

Объем государственного софинансирования 150 млн. рублей



Ilim Group
17 Marata St., St. Petersburg, 191025, Russia
Tel.: +7(812) 718-6050, Fax: +7(812) 718-6006
www.ilimgroup.com

© 2011