

# «Город мастеров»

Живут у нас мастера - законы Паскаля.

**девиз мастеров**

*Знать,*

*уметь,*

*хотеть*

*и действовать.*

**Т.С.Мальцев**

**Драгивликааячес**

**Гидравлическая  
машина.**

**Улица  
гидравлической  
машины**

# *практическая работа.*

## Вопросы на «3-4»

1. Подействуй на поршень 1 цилиндра с давлением. Куда движется поршень.
2. Что происходит с поршнем второго цилиндра. Куда движется поршень.
3. Почему поршень движется, объясните подробно.

## Вопрос на «5»

4. Отметьте положение поршней первого и второго цилиндра. Подействуйте на один из них, отметьте новое положение поршней обоих цилиндров. Измерьте расстояние пройденное поршнями меньшего сечения и поршнем большего сечения. Сравните их. Скажите, на какой поршень действует большая сила, а на какой меньшая сила. **большее расстояние проходит поршень, на который действует меньшая сила, а меньшее расстояние проходит поршень, на который действует большая сила**

Pres.exe

- На поршень большего сечения действует большая сила, а на поршень меньшего сечения действует меньшая сила.
- Меньшей силой с помощью гидравлической машины можно создать большую силу.

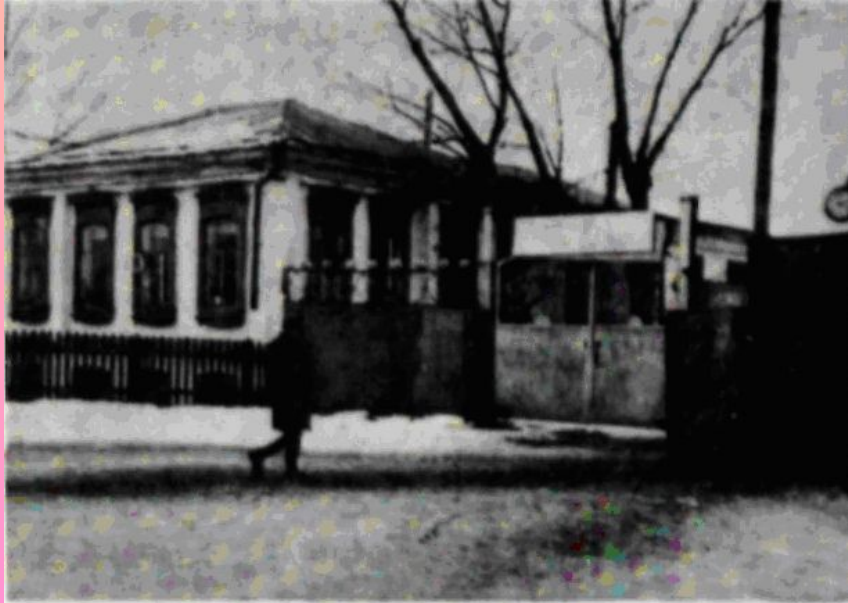
# История завода.

## Улица Истории



В этом здании в 1941 г. разместился карбюраторный цех  
Здесь с 1942 г. размещается инструментальное производство





Территория завода (1942 г.), где впоследствии вырастет корпус прессового цеха  
Заводоуправление и главная проходная завода, 1942 г.



ЗАВОДУПРАВЛЕНИЕ

**ДОМКРАТ**

*Продукция*

*Шадринского*

*автоагрегатного*

*завода*





# ТЕХНИЧЕСКИЕ ХАРАКТЕРИСТИКИ

Название	Поднимаемая масса	Высота подхвата	Ход винта	Ход рабочих плунжеров	Максимальная высота	Масса	Опорная площадь основания
	КГ	ММ	ММ	ММ	ММ	КГ	ММ
Д6	1000	190	70	220	480	2,9	9600
ДГТЗ	3000	202	75	233	510	5,3	18060
Д1	5000	236	77	165	478	5,8	18000
Д3	5000	270	77	280	627	12,0	24000
Д4	8000	270	80	285	635	14,0	24000
Д2	12000	240	100	165	505	11,5	24000
ДГ25	25000	320	145	200	665	25	31500

# улица Шухова



Шухов  
Владимир  
Григорьевич

# Научная и инженерная деятельность

- 1/ Паровые котлы - получившие широкое распространение в России и во всем мире.
- 2/ Предложил качать и перекачивать нефть по трубопроводам, подобно воде, используя поршневые насосы
- 3/ Вывел «формулу Шухова» для расчета движения нефти
- 4/ Шухову принадлежат исследования по вопросам прочности железных конструкций при их наименьшем весе.
- 5\ Владимира Григорьевича создал схемы 500 мостов
- 6\ Шухов усовершенствовал гидравлические подъемники.