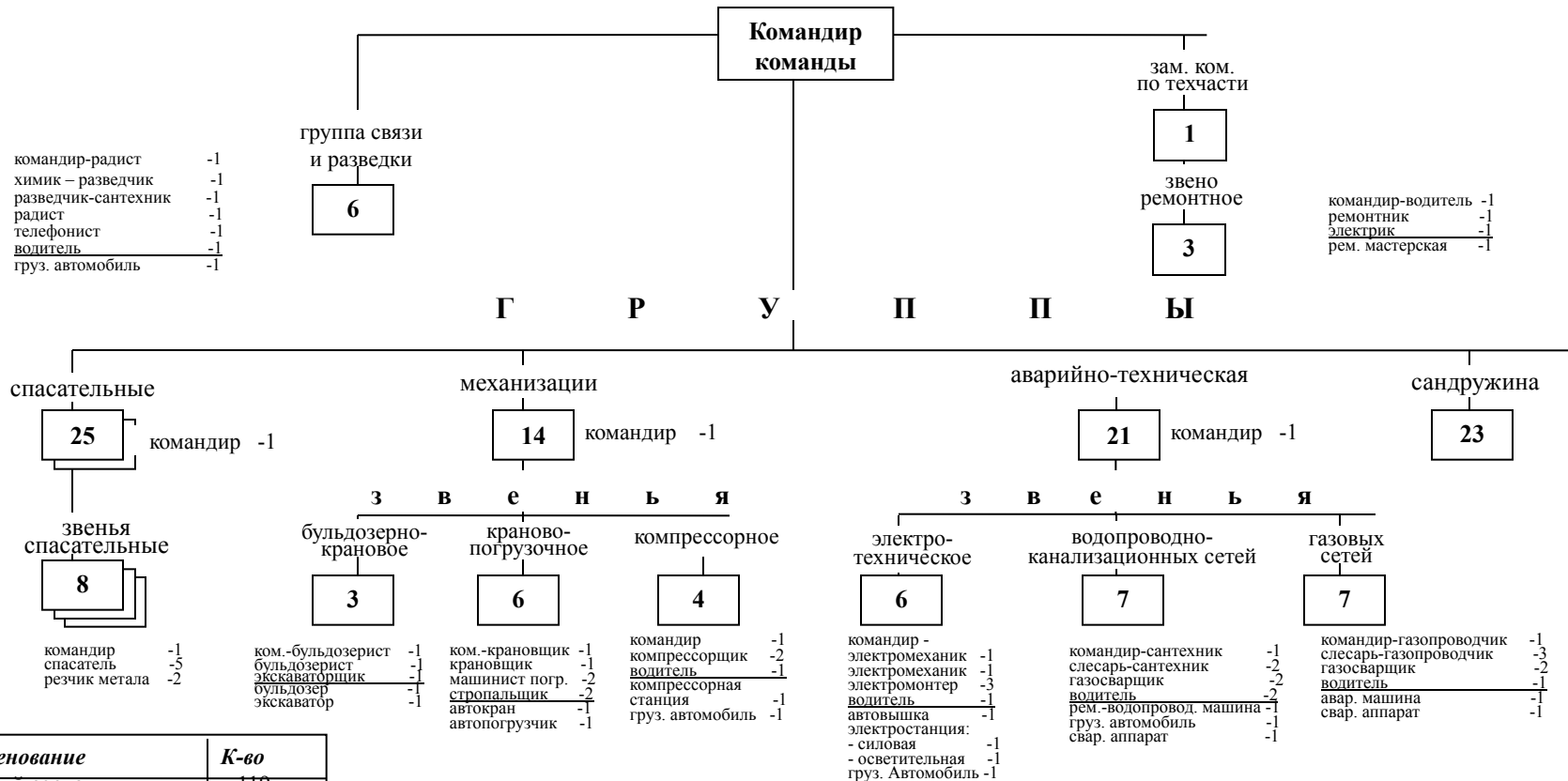


СХЕМА организации сводной команды (территориальной)



Наименование	К-во
Личный состав	119
Техника:	
бульдозер	1
экскаватор	1
автокран	1
погрузчик	1
компрессорная станция	1
электростанция:	
-силовая	1
-осветительная	1
-автовышка	1
бурильная маши	1
ремонтно-водопроводная машина	1
аварийная машина (по газу)	1
ремонтная мастерская	1
грузовой автомобиль	4
сварочный аппарат	2

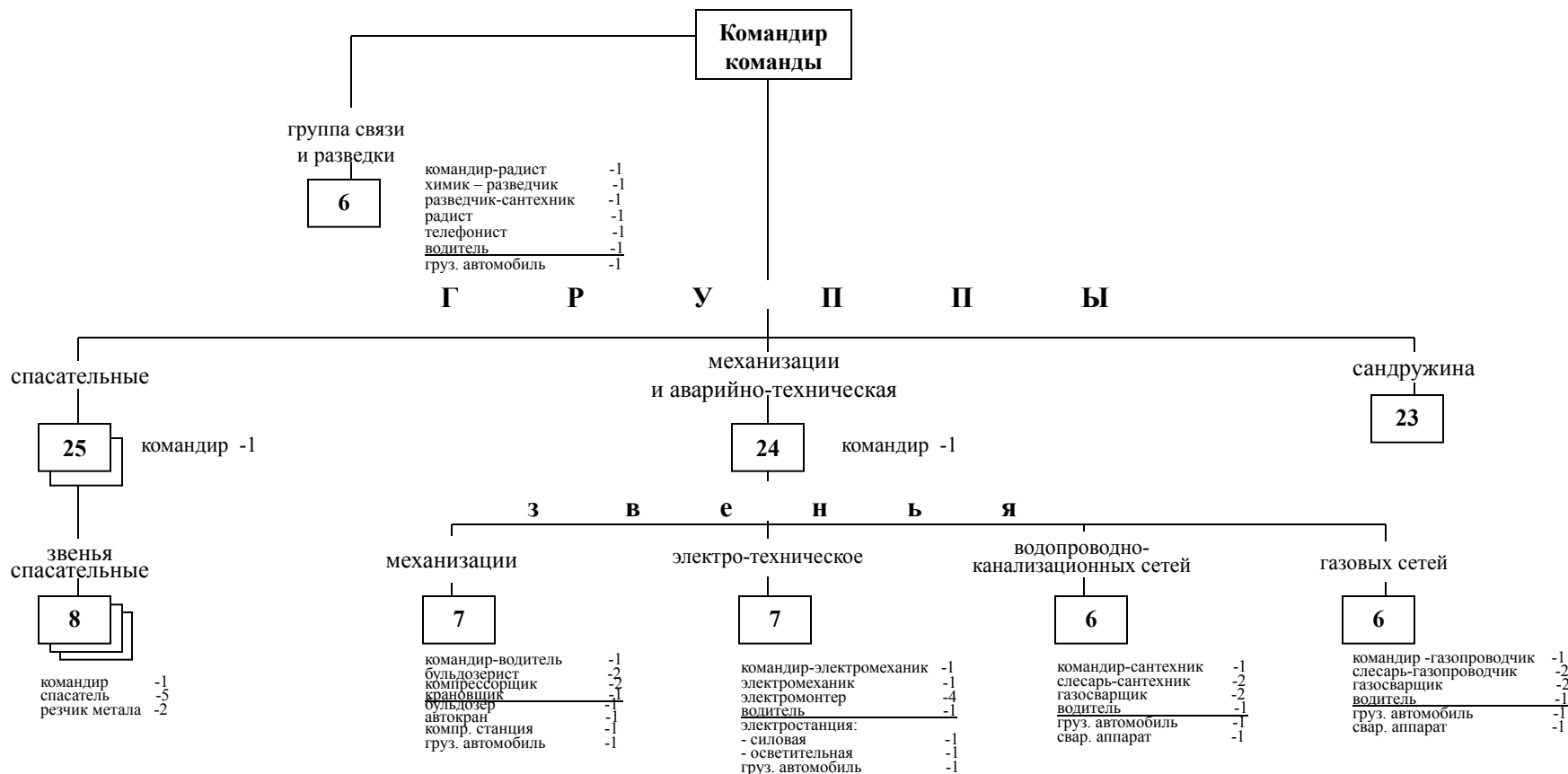
Ориентировочные возможности за 10 часов работы:

устройство проездов по завалу шириной 3-3,5 м – 6-8км;
 расчистка проездов в лесных завалах – 3км;
 откопка и вскрытие заваленных убежищ – 25-30шт.;
 извлечение пострадавших людей из-под завалов и убежищ – 500 чел.;
 устройство в лесу заградительных полос шириной 10м – 4-5км;
 устройство оградительной канавы (шириной 0,7-1м, глубиной 1,5м) при пожарах на торфяниках – 0,6-0,9км;
 возведение убежищ из лесоматериалов на 50 чел – 1-2 шт.;
 Или противорадиационных укрытий из материалов на 20 чел – 5-6 шт.

Примечания:

в зависимости от местных условий и характера возможных работ команда может усиливаться техникой, формированиями специального назначения (противопожарными, инженерами, медицинскими и др.); оснащение техникой и имуществом, не указанными в схеме, согласно нормам оснащения.

СХЕМА организации сводной команды (объектовой)



Ориентировочные возможности за 10 часов работы:

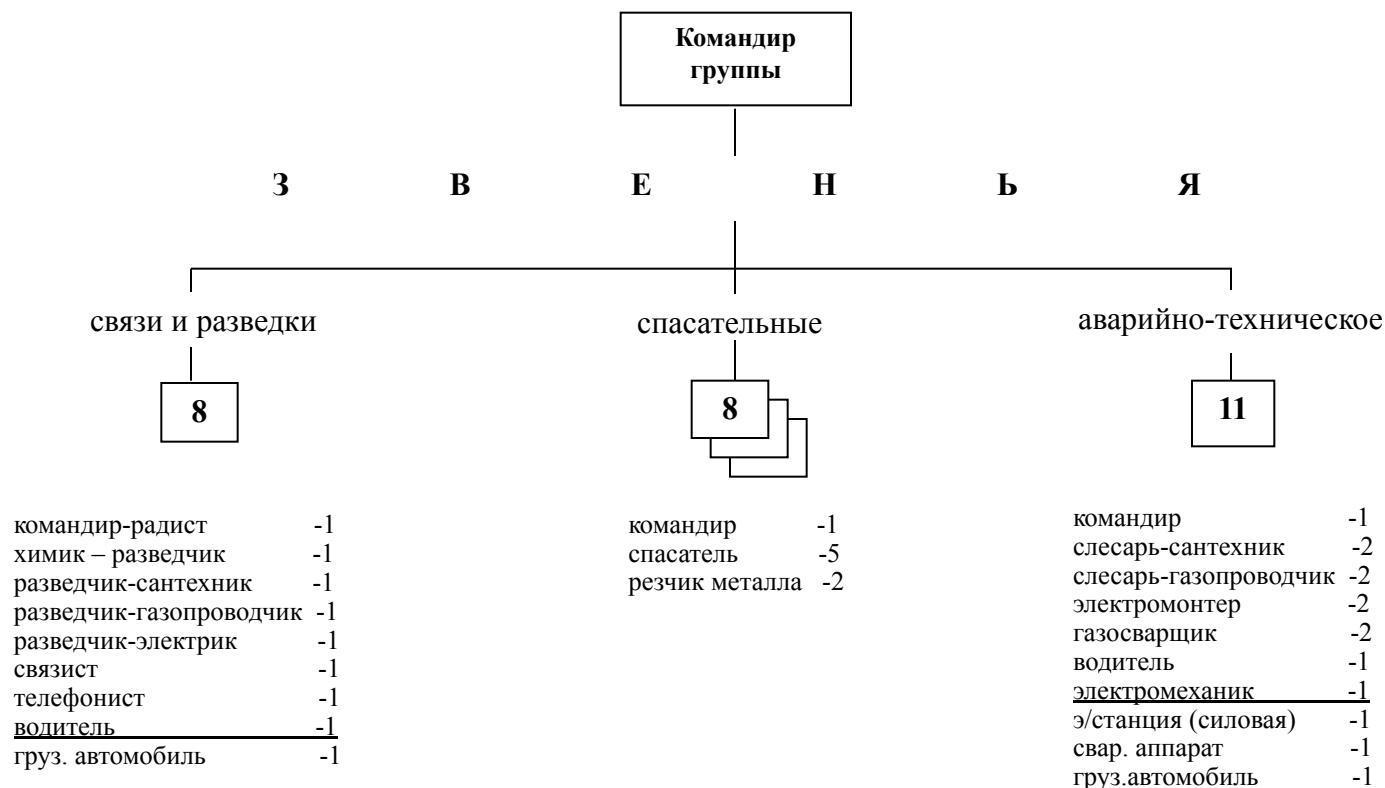
устройство проездов по завалу шириной 3-3,5 м 6-8км;
откопка и вскрытие заваленных убежищ 25-30шт.;
извлечение пострадавших людей из-под завалов и убежищ 500 чел.;
возведение убежищ из лесоматериалов на 50-100 чел 1-2 шт.;
или противорадиационных укрытий из материалов на 20 чел 5-6 шт.
отключение 5-10 участков разрушенных сетей;
установка в 10 колодцах пробок или заглушек;
устройство до 100 м обводных линий на водопроводно-канализационных и газовых сетях.

Примечания:

в зависимости от местных условий и характера возможных работ команда может усиливаться техникой, формированиями специального назначения (противопожарными, инженерами, медицинскими и др.);
оснащение техникой и имуществом, не указанными в схеме, согласно нормам оснащения.

Наименование	К-во
Личный состав	107
Техника:	
бульдозер	1
автокран	1
компрессорная станция	1
электростанции:	
-силовая	1
-осветительная	1
грузовой автомобиль	5
сварочный аппарат	2

СХЕМА организации сводной группы



Ориентировочные возможности за 10 часов работы:

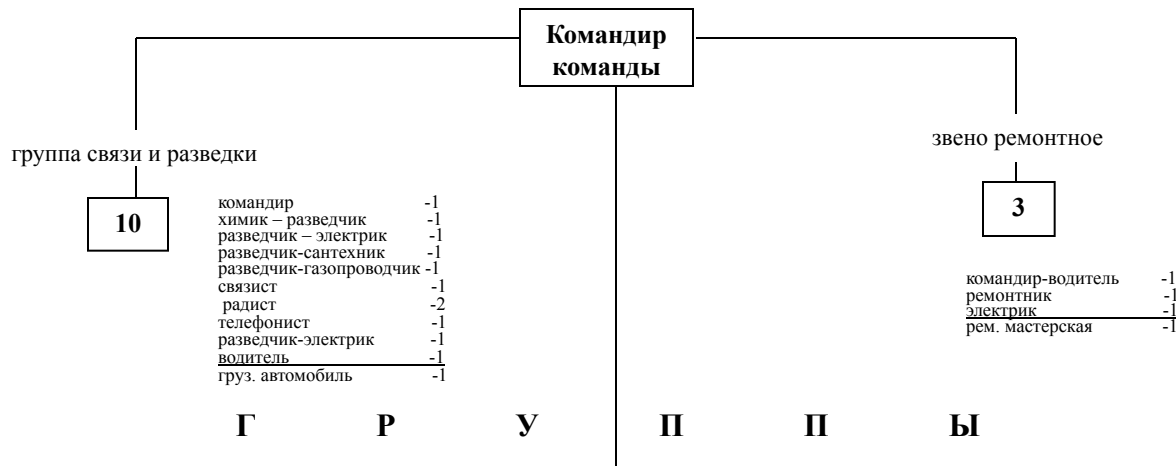
устройство проездов по завалу шириной 3-3,5 м – до 500м;
откопка и вскрытие заваленных убежищ – 2-3шт.;
извлечение пострадавших из-под завалов и убежищ – до 300 чел.;
возведение убежищ из лесоматериалов на 50-100 чел. – 2шт.
или противорадиационных укрытий – 5-10шт.;
отключение 8-10 участков разрушенных сетей;
установка в 5 колодцах пробок или заглушек;
устройство до 100м обводных линий на водопроводно-канализационных и газовых сетях.

Примечания:

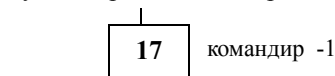
в зависимости от обстановки группе для перевозки личного состава выделяется автотранспорт, она может усиливаться техникой, противопожарными, медицинскими и другими формированиями; оснащение техникой и имуществом, не указанными в схеме, согласно нормам оснащения.

<i>Наименование</i>	<i>К-во</i>
Личный состав	44
Техника:	
грузовой автомобиль	2
электростанция (силовая)	1
сварочный аппарат	1

СХЕМА организации сводной команды механизации работ



бульдозерно-экскаваторная



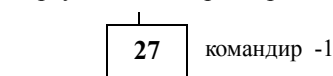
З В Е Н Ь Я

бульдозерное экскаваторное



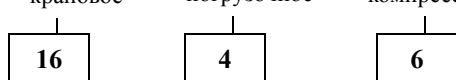
командир -		командир -	
бульдозерист	-1	экскаваторщик	-1
бульдозерист	-7	экскаваторщик	-7
бульдозер	-4	экскаватор	-4

погрузочно-компрессорная



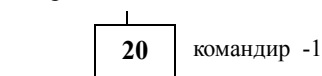
З В Е Н Ь Я

крановое погрузочное компрессорное



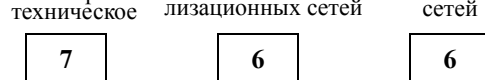
командир -		командир -		командир -	
крановщик	-1	машинист погрузчика	-1	машинист компрессорной станции	-1
крановщик	-7	машинист погрузчика	-3	компрессорщик	-3
стропальщик	-8	погрузчик (автопогрузчик)	-2	водитель компрессорной станции	-2
автокран	-4			груз. автомобиль	-2

аварийно-техническая



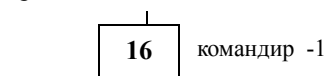
З В Е Н Ь Я

электро-техническое водопроводно-канализационных сетей газовых сетей



командир -		командир -		командир -	
электромеханик	-1	сантехник	-1	газосварщик	-1
электромеханик	-1	слесарь-сантехник	-2	слесарь-газопроводчик	-1
электромонтер	-3	сварщик	-2	газосварщик	-2
водитель автовышка	-2	рем.-водопроводная машина	-1	водитель	-2
автовышка	-1	авар. машина	-1	авар. машина	-1
электростанция:		груз. автомобиль	-1	груз. автомобиль	-1
- силовая	-1	свар. аппарат	-1	свар. аппарат	-1
- осветительная бур. машина	-1				

резчиков металла



З В Е Н Ь Я

резчиков металла обеспечения



командир -		командир	
резчик металла	-1	водитель	-1
резчик металла	-11	подс. рабочий	-1
		груз. автомобиль	-1

Наименование	К-во
Личный состав	94
Техника:	
бульдозер	4
экскаватор	4
автокран	4*
погрузчик (автопогрузчик)	2
компрессорная станция	2
электростанция:	
- силовая	1
- осветительная	1
- автовышка	1
бурильная маши	1
ремонтно-водопроводная машина	1
аварийная машина	1
ремонтная мастерская	1
грузовой автомобиль	6
сварочный аппарат	2

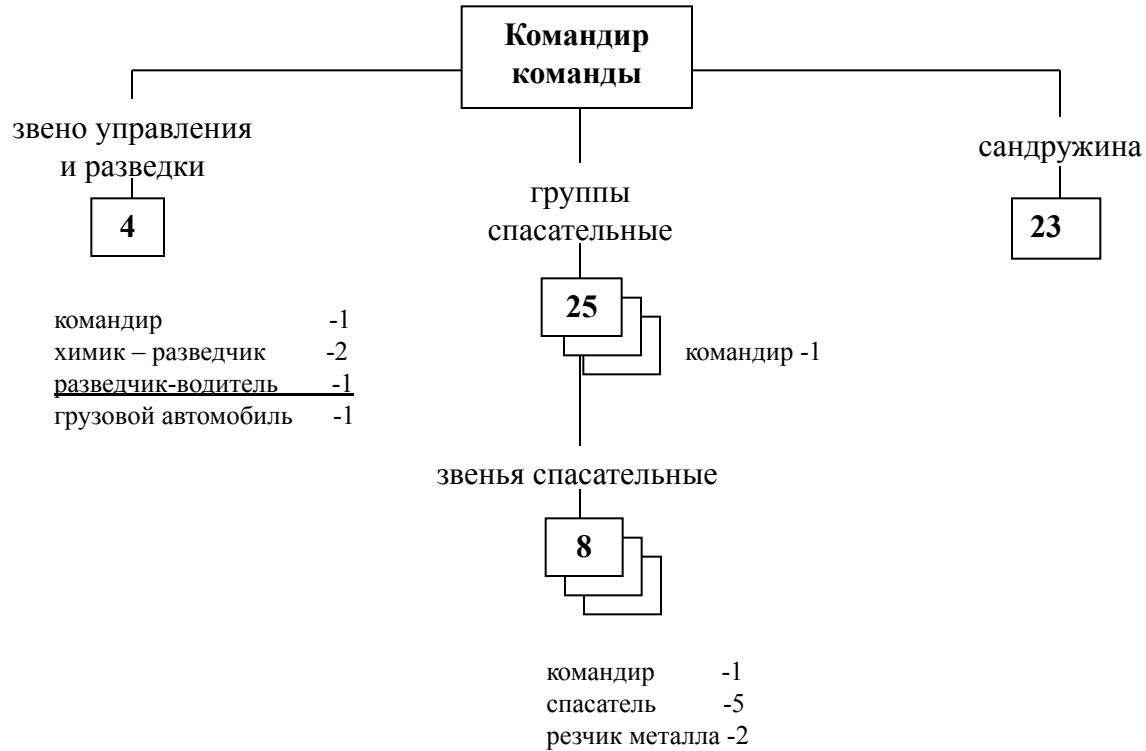
Ориентировочные возможности за 10 часов работы:

устройство проездов по завалу шириной 3-3,5 м	- 6-8км;
расчистка проездов шириной 4,5м в лесных завалах	- 3км;
откопка и вскрытие заваленных убежищ	- 25-30шт.;
устройство в лесу заградительных полос шириной 10м	- 4-5км;
устройство оградительной канавы (шириной 0,7-1м, глубиной 1,5м) при пожарах на торфяниках	- 0,6-0,9км;

Примечания:

при действии команды самостоятельно, она может усиливаться формированиями общего и специального назначения;
* два крана грузоподъемностью 10 т и более;
оснащение техникой и имуществом, не указанными в схеме, согласно нормам оснащения.

СХЕМА организации спасательной команды



<i>Наименование</i>	<i>К-во</i>
Личный состав	103
Техника: автомобиль	1

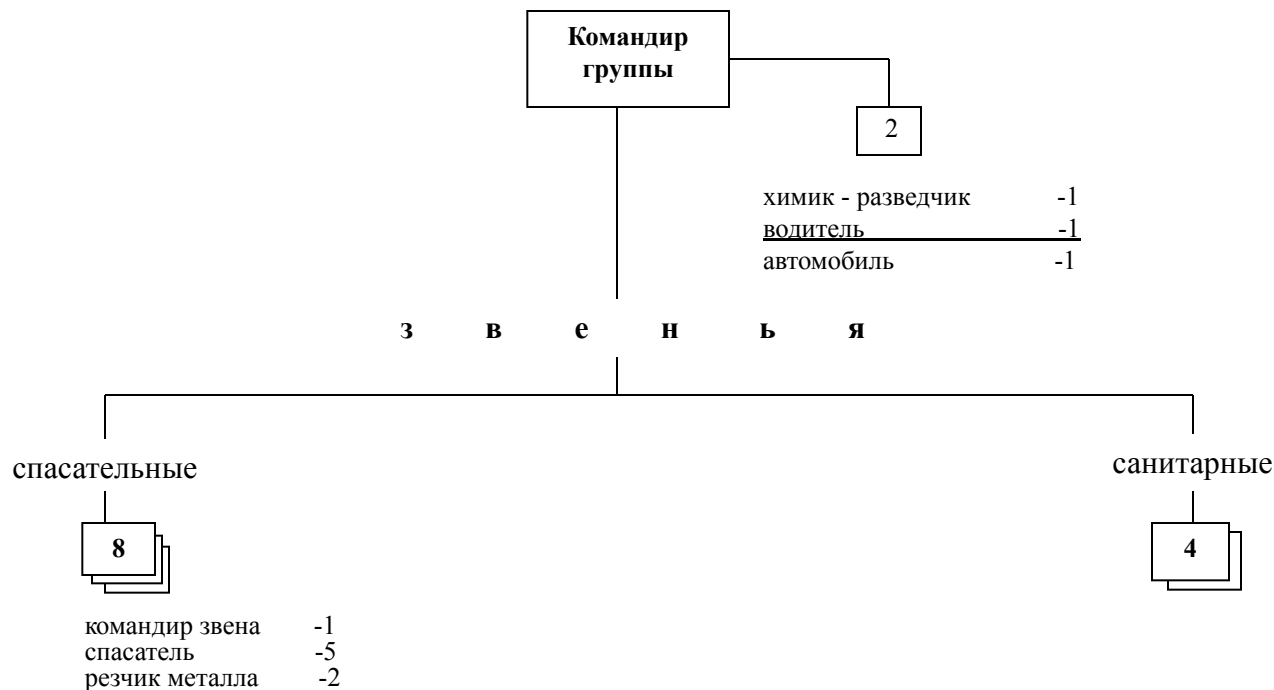
Ориентировочные возможности за 10 часов работы:

при усилении подразделениями механизации работ извлекают из завалов
и убежищ – 800-1000 пострадавших;

Примечания:

при ведении спасательных работ команда может усиливаться подразделениями механизации работ, а для перевозки личного состава (при необходимости) выделяется автотранспорт из транспортных формирований; оснащение техникой и имуществом, не указанными в схеме, согласно нормам оснащения.

СХЕМА организации спасательной группы



Наименование	К-во
Личный состав	35
Техника: автомобиль	1

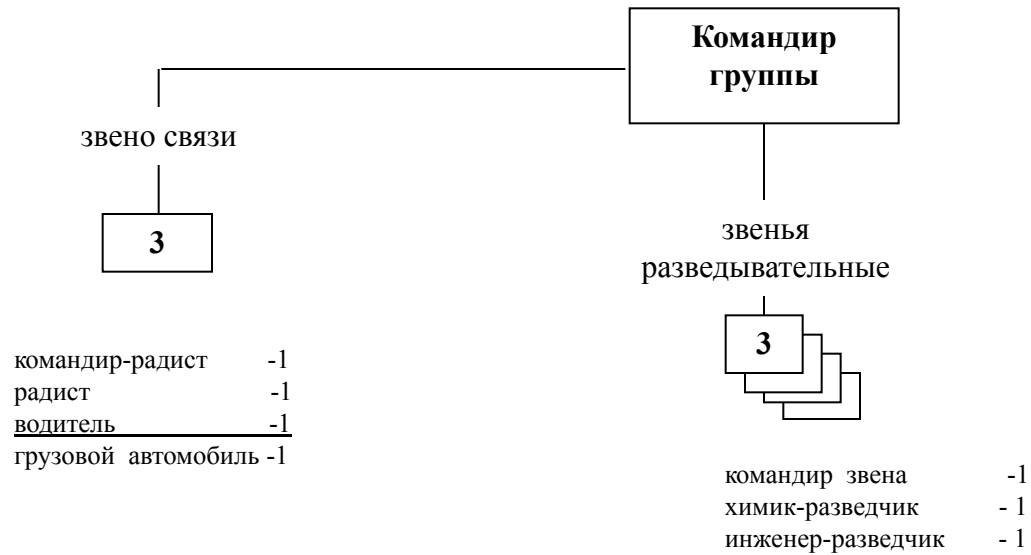
Ориентировочные возможности за 10 часов работы:

при усилении средствами механизации, обеспечивающими развернутый фронт работ, извлекают из завалов и убежищ – 200-350 пострадавших.

Примечания:

при ведении спасательных работ группа может усиливаться формированиями механизации работ; оснащение техникой и имуществом, не указанными в схеме, согласно нормам оснащения.

СХЕМА организации разведывательной группы



<i>Наименование</i>	<i>К-во</i>
Личный состав	16
Техника: грузовой автомобиль	1

Ориентировочные возможности по ведению разведки:

разведка маршрута или 8-12 защитных сооружений, находящихся на удалении до 500м, за 30-40мин.

Примечания:

оснащение техникой и имуществом, не указанными в схеме, согласно нормам оснащения.

СХЕМА организации

А. Звена разведки на средствах железнодорожного транспорта



Б. Звена речной (морской) разведки



<i>Наименование</i>	<i>К-во</i>
А. Личный состав	5
Техника: дрезина (тепловоз и т.п.)	1
Б. Личный состав	5
Техника: катер	1

Ориентировочные возможности по ведению разведки:

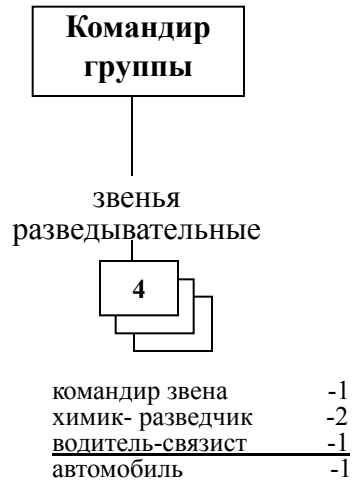
- А.** на железнодорожном транспорте – разведка одного направления
Б. на речных (морских) катерах – разведка одного направления

Примечания:

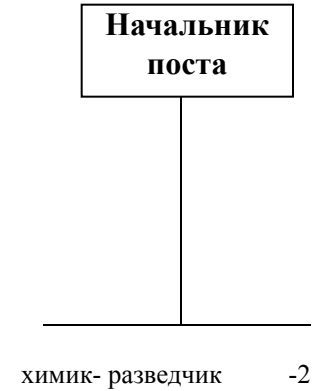
оснащение техникой и имуществом, не указанными в схеме, согласно нормам оснащения.

СХЕМА организации

А) группы РХБ разведки



Б) поста радиационного и химического наблюдения



<i>Наименование</i>	<i>К-во</i>
А) Личный состав	13
Техника: легковой или грузовой автомобиль	3
Б) Личный состав	3

Ориентировочные возможности группы радиационной и химической разведки по ведению разведки:
радиационная разведка 2-3 маршрутов протяженностью до 50км или разведка одного очага химического заражения на площади до 25км² за 1 час работы.

Примечания:

оснащение техникой и имуществом, не указанными в схеме, согласно нормам оснащения.

СХЕМА

организации групп эпидемического, ветеринарного и фитопатологического контроля

А) Эпидемического контроля



помощник эпидемиолога	
фельдшер (лаборант)	-1
<u>водитель-санитар</u>	-1
автомобиль	-1

Б) Ветеринарного контроля



лаборант	-1
санитар	-1
<u>водитель</u>	-1
автомобиль	-1

В) Фитопатологического контроля



лаборант	-1
препаратор	-1
<u>водитель</u>	-1
автомобиль	-1

<i>Наименование</i>	<i>К-во</i>
А) Личный состав	3
Техника:	1
автомобиль	
Б) Личный состав	4
Техника:	1
автомобиль	
В) Личный состав	4
Техника:	1
автомобиль	

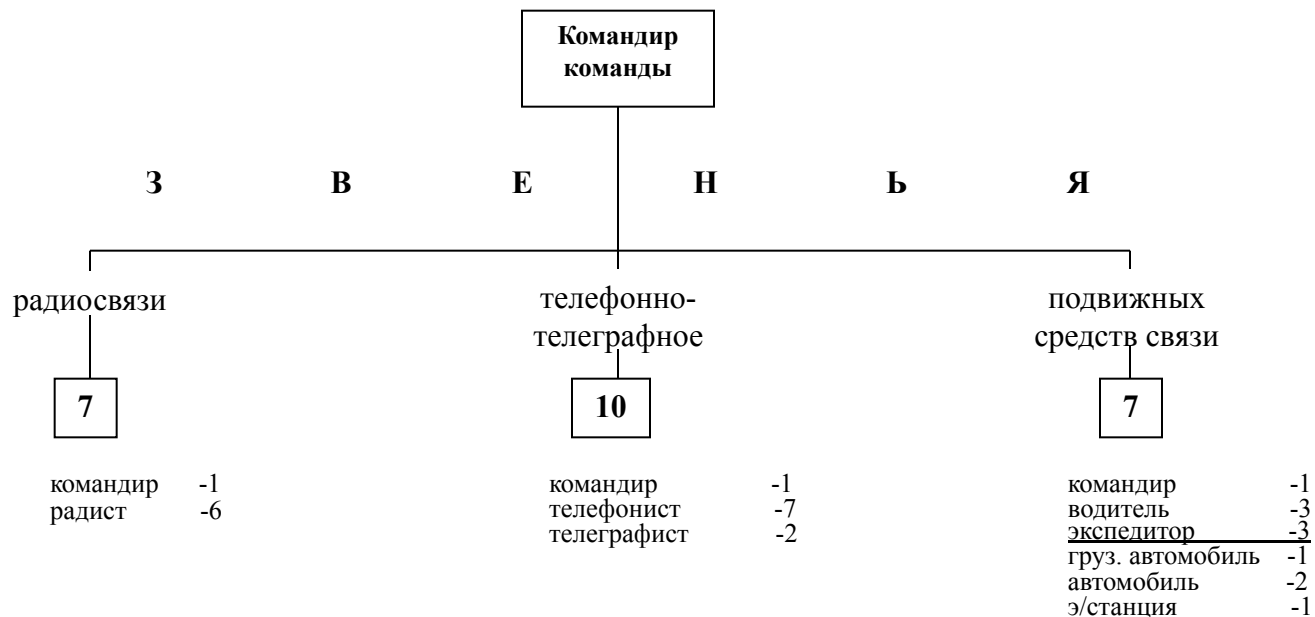
Ориентировочные возможности за 10 часов работы:

- А)** отбирает пробы из объектов внешней среды; проводит эпид. обследование инфекционных очагов.
- Б)** взятие 30 проб с зараженных объектов и доставка их в лабораторию;
проведение обследования животных в 2-3 организациях агропромышленного комплекса.
- В)** взятие 30 проб с зараженных объектов и доставка их в лабораторию;
проведение обследования посевов в 2-3 организациях агропромышленного комплекса.

Примечание:

оснащение техникой и имуществом, не указанными в схеме, согласно нормам оснащения.

СХЕМА организации команды связи



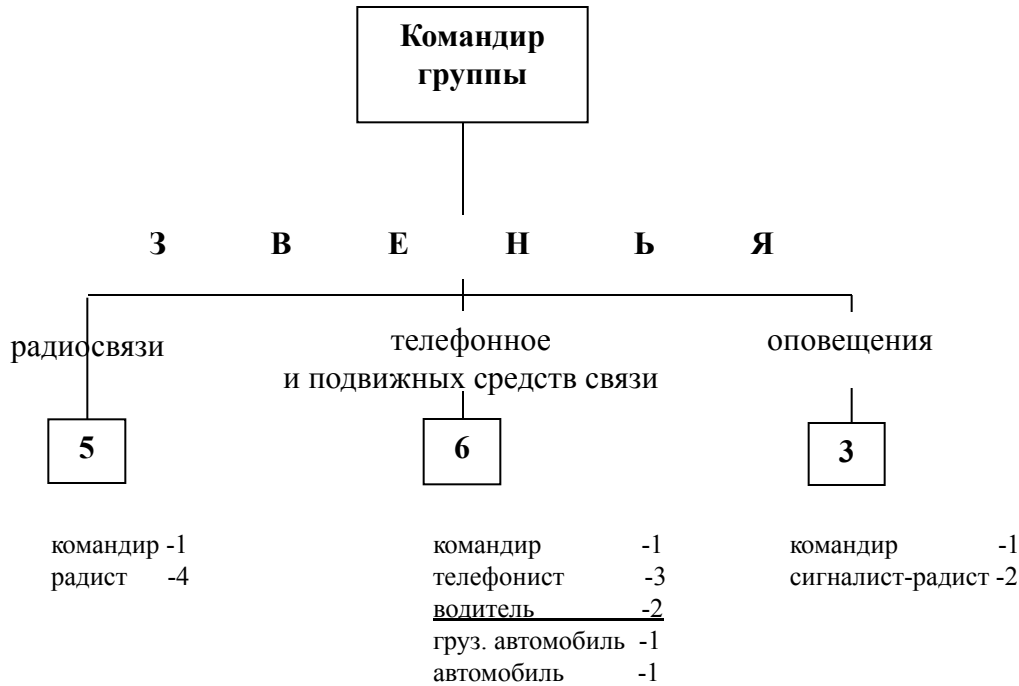
<i>Наименование</i>	<i>К-во</i>
Личный состав	25
Техника:	
грузовой автомобиль	1
автомобиль	2
электростанция	1

Примечания:

средствами связи команда оснащается за счет имеющихся средств предприятий (организаций) связи; в зависимости от наличия сил и средств связи команда может усиливаться личным составом и средствами связи; оснащение техникой и имуществом, не указанными в схеме, согласно нормам оснащения.

СХЕМА ОРГАНИЗАЦИИ

группы связи



звена связи



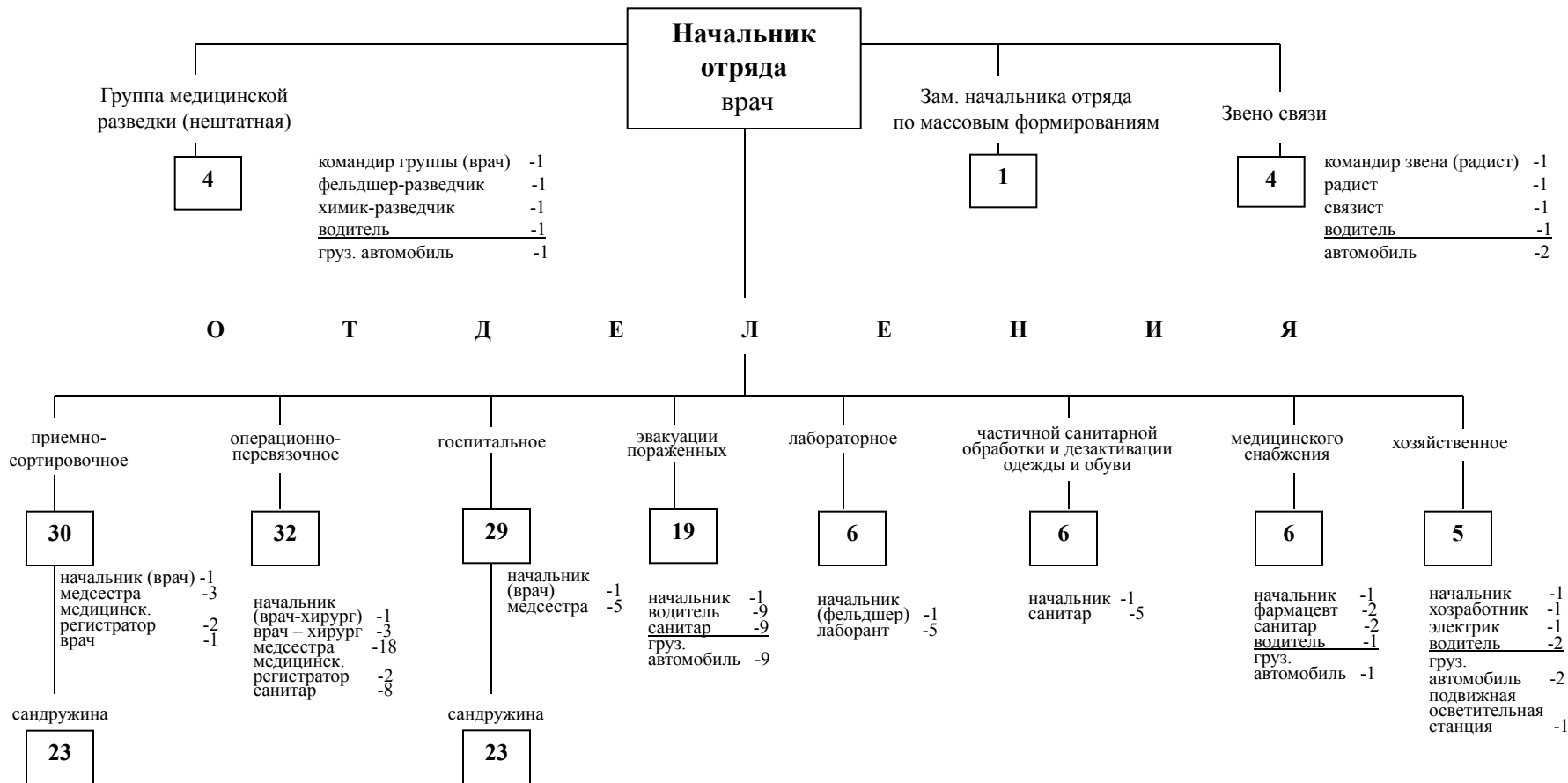
<i>Наименование</i>	<i>К-во</i>
Личный состав	15
Техника:	
грузовой автомобиль	1
автомобиль	1

<i>Наименование</i>	<i>К-во</i>
Личный состав	7
Техника:	
автомобиль	1

Примечания:

в зависимости от наличия сил и средств связи группа может усиливаться личным составом и средствами связи; оснащение техникой и имуществом, не указанными в схеме, согласно нормам оснащения.

СХЕМА организации отряда первой медицинской помощи



Наименование	К-во
Личный состав:	143
врач	9
средний медперсонал	63
Техника:	
автомобиль	2
груз. автомобиль	13
подвижная электростанция	
осветительная	1

Ориентировочные возможности за сутки работы:
оказывает первую врачебную помощь 1000 пораженным.

Примечания:
разведывательная группа комплектуется и оснащается за счет численности личного состава, техники и имущества ОПМ
оснащение техникой и имуществом, не указанными в схеме, согласно нормам оснащения.

СХЕМА
организации подвижного противоэпидемического отряда медицинской службы

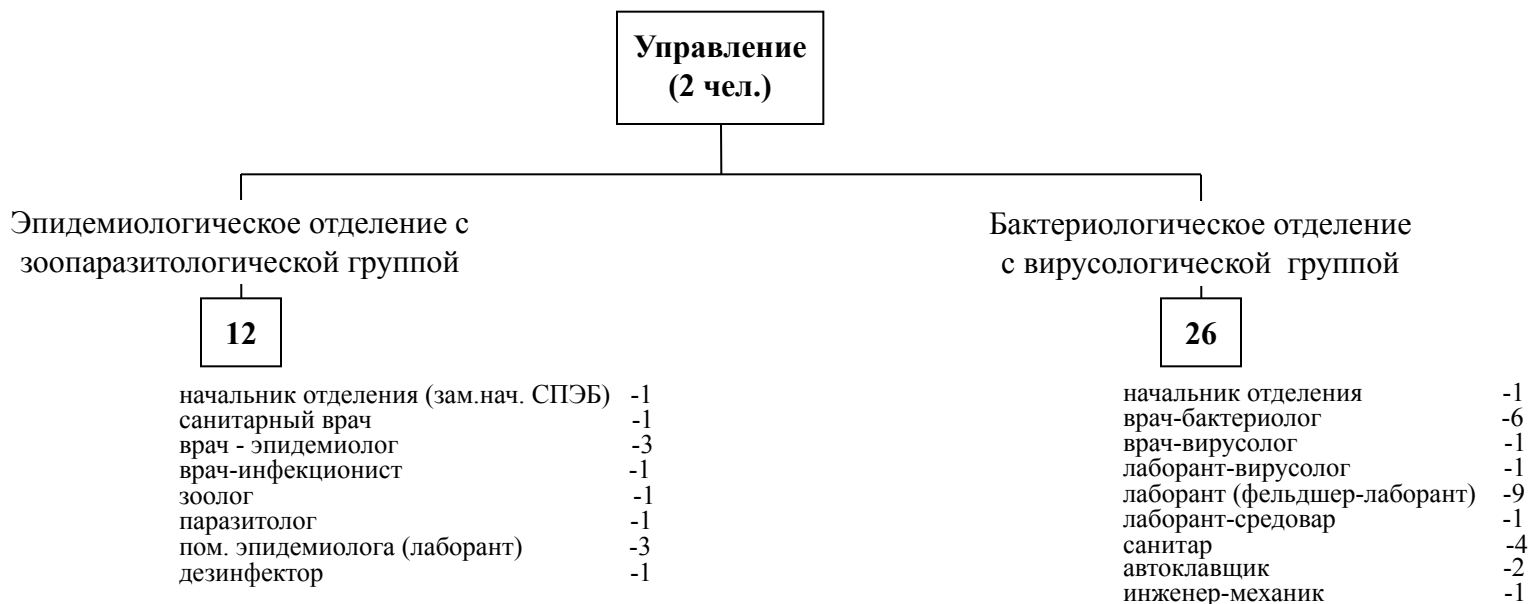


<i>Наименование</i>	<i>К-во</i>
Личный состав	51
Техника:	
автомобиль-лаборатория	1
дезинфекционно-душевая установка на автомобиле	1
грузовой автомобиль	3
автомобиль	1
цистерна для воды на автоприцепе	3

Примечания:

отряд создается на базе одного санитарно-эпидемиологического учреждения по типовому штату; оснащение техникой и имуществом, не указанными в схеме, согласно нормам оснащения.

СХЕМА
организационно – штатной структуры специализированной противоэпидемической бригады

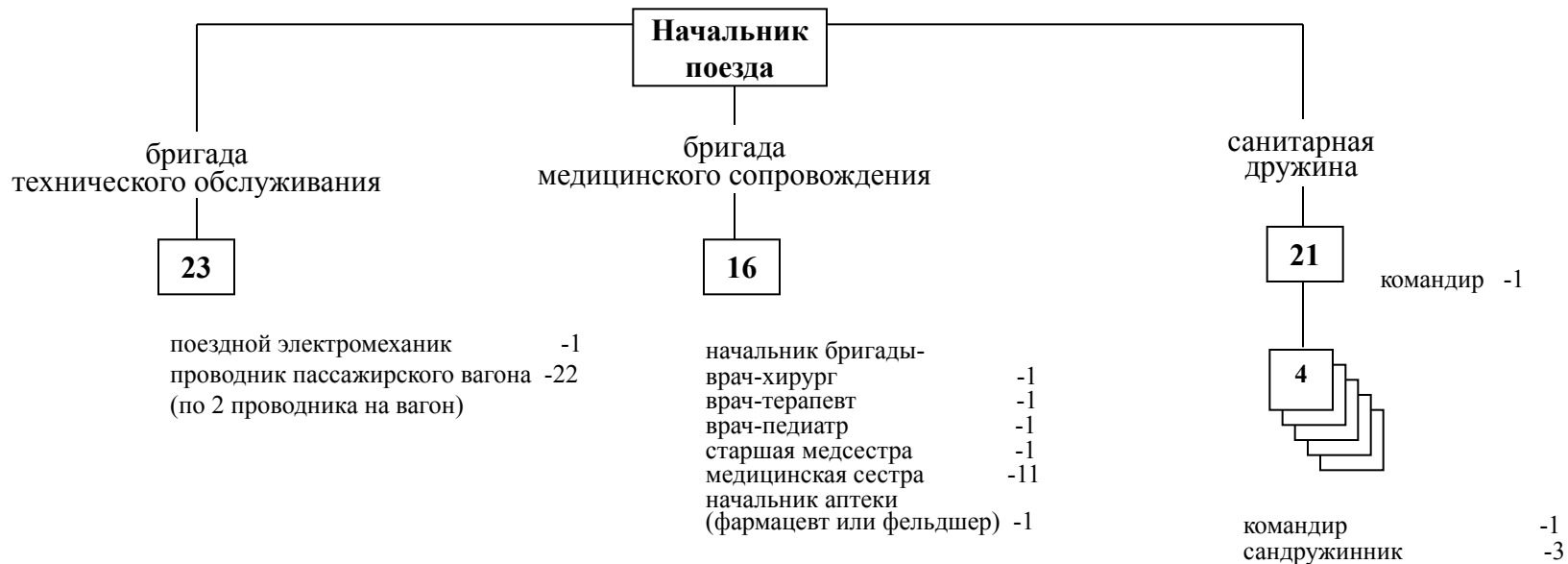


Примечание:

СПЭБы формируются на базе противочумных учреждений госсанэпидслужбы; количество СПЭБ, базовые учреждения их формирующие, организационно-штатная структура и табель оснащения определяются Минздравом России.

<i>Наименование</i>	<i>К-во</i>
Личный состав	40

СХЕМА
организации эвако-санитарной летучки гражданской обороны



<i>Наименование</i>	<i>К-во</i>
Личный состав	61

Ориентировочные возможности:

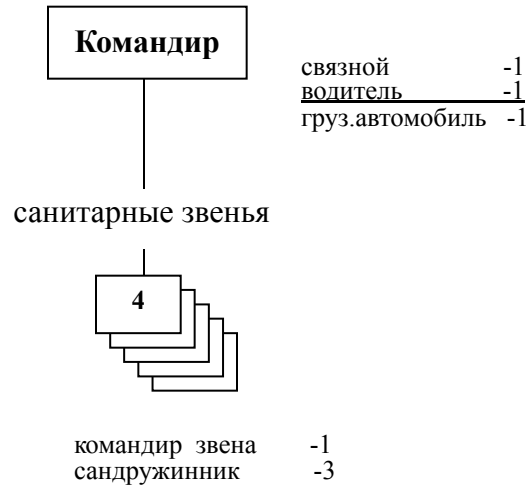
эвакуационная вместимость летучки составляет 500 чел.

Примечание.

оснащение техникой и имуществом, не указанными в схеме, согласно нормам оснащения.

СХЕМА организации

А) Санитарной дружины



Б) Санитарного поста



<i>Наименование</i>	<i>К-во</i>
А) Личный состав	23
Техника:	
грузовой автомобиль	1
Б) Личный состав	4

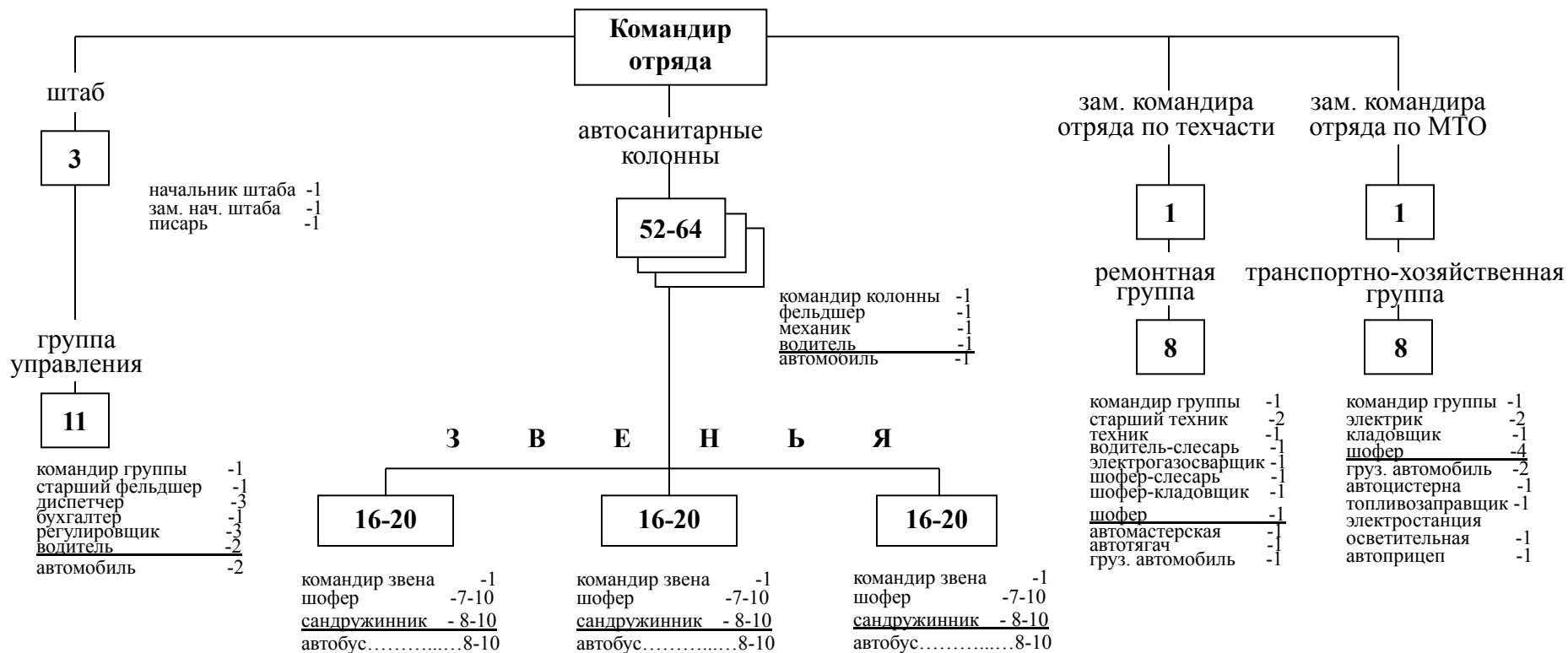
Ориентировочные возможности за 10 часов работы:

- А) оказывает первую медицинскую помощь 500 пораженным (без розыска и переноски).
- Б) оказывает первую медицинскую помощь 100 пораженным (без розыска и переноски).

Примечание:

оснащение техникой и имуществом, не указанными в схеме, согласно нормам оснащения.

СХЕМА организации автосанитарного отряда



Наименование	К-во
Личный состав	189-225
Техника:	
автобус	72-90
автомастерская	1
автомобиль	3
грузовой автомобиль с оборудованием	3
топливозаправщик	1
автоцистерна	1
автотягач	1
автоприцеп	1
электростанция осветительная	1

Ориентировочные возможности по перевозке пораженных (за один рейс):
эвакуация 1000 пораженных на расстояние 100 и более км

Примечание:

оснащение техникой и имуществом, не указанными в схеме, согласно нормам оснащения.

СХЕМА

организационно-штатной структуры инфекционного подвижного госпиталя медицинской службы на 200 коек

начальник госпиталя – врач -1
 врач-эпидемиолог -1
 помощник нач. госпиталя по МТО -1
 старший медстатистик-фельдшер -1
 бухгалтер -1
 делопроизводитель-машинистка -1
 радиотелефонист -1
 водитель -2

Управление
(9 чел.)

аптека
3
 зав. аптекой-фармацевт -1
 аптечный ассистент -1
 санитарка (сандружинник) -1

Л Е Ч Е Б Н О – Д И А Г Н О С Т И Ч Е С К И Е П О Д Р А З Д Е Л Е Н И Я

приемно-диагностическое
отделение (на 20 коек)

19

начальник отд-я (врач-инфекционист) -1
 ст. ординатор (врач-анест.-реанимат.) -2
 старшая медсестра -1
 медсестра (палатная) -4
 медсестра (регистратор) -2
 сестра-хозяйка -1
 санитарка (сандружинник) -8*

лечебное
отделение (на 90 коек)

28

начальник отд-я (врач-инфекционист) -1
 ст. ординатор (врач-инфекционист) -1
 ординатор (врач-терапевт) -1
 старшая медсестра -1
 медсестра (палатная) -7
 медсестра (процедурная) -1
 сестра-хозяйка -1
 санитарка-буфетчица (сандружинник) -1*
 санитарка (сандружинник) -14*

лечебное
отделение (на 90 коек)

28

начальник отд-я (врач-инфекционист) -1
 ст. ординатор (врач-инфекционист) -1
 ординатор (врач-терапевт) -1
 старшая медсестра -1
 медсестра (палатная) -7
 медсестра (процедурная) -1
 сестра-хозяйка -1
 санитарка-буфетчица (сандружинник) -1*
 санитарка (сандружинник) -14*

лаборатория

15

зав. лабораторией (врач-лаборант) -1
 врач-лаборант -1
 врач-бактериолог -3
 врач-биохимик -1
 лаборант клинический-дозиметрист (со сред.образ.) -3
 лаборант-биохимик (со сред.образ.) -1
 лаборант-бактериолог (со сред.образ.) -3
 санитарка (сандружинник) -2*

Наименование	К-во
Личный состав:	137
врач	17
средний медперсонал	42
Техника:	
автомобиль	1
груз. автомобиль	8
санитарный автобус	1
санитарно-бактериологическая лаборатория	1
автоцистерна	1
СДП-2	1
ДДА	1
ДДП	1

П О Д Р А З Д Е Л Е Н И Я О Б С Л У Ж И В А Н И Я

обмывочно-
дезинфекционное отделение

9

начальник отд-я (фельдшер) -1
 инструктор-дезинфектор -2
 дезинфектор (сандружинник) -3*
 парикмахер -1*
 санитарка (сандружинник) -2*

столовая

9

зав. столовой-диетсестра -1
 ст. буфетчица -1
 буфетчица (раздатчица пищи) -2*
 кладовщик -1*
 посудомойка -2*
 повар -2*

хозяйственное
отделение

5

начальник отд-я-зав. вещей.складом -1
 электромеханик-дизелист -2*
 слесарь-электрик -1*
 зав. складом вещей больных -1

транспортное
отделение

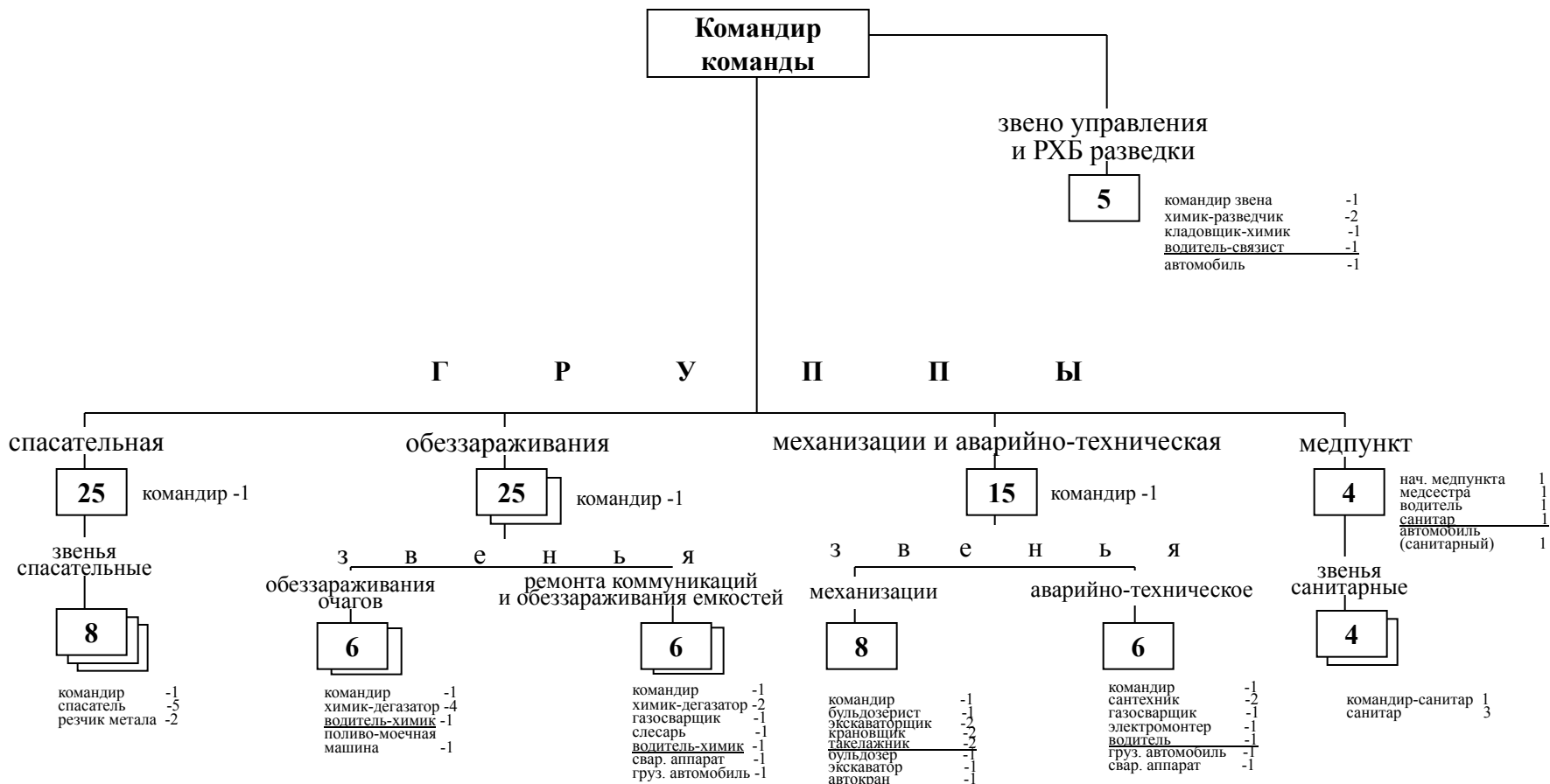
12

начальник отделения-автомеханик -1
 водитель -11

Примечания:

оснащение техникой и имуществом, не указанными в схеме, согласно нормам оснащения;
* -комплекуются на месте работы.

СХЕМА организации сводной команды РХБ защиты



Наименование	К-во
Личный состав	108
Техника:	
Поливо-моечная машина	4*
бульдозер	1
экскаватор	1
автокран	1
санитарный автомобиль	1
грузовой автомобиль	5
автомобиль	1
сварочный аппарат	5

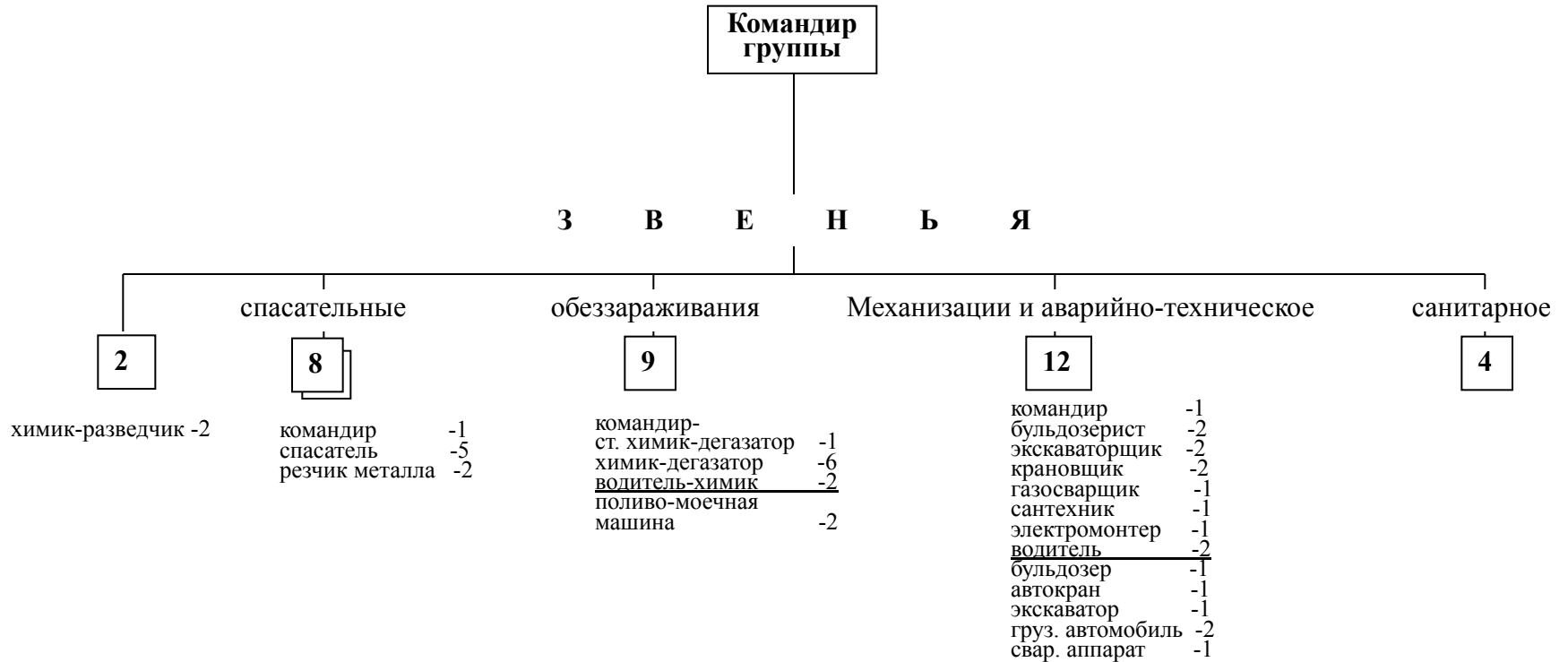
Ориентировочные возможности за 10 часов работы:

деактивация проездов с твердым покрытием шириной 6 м мойкой.....	-24 км;
дегазация (дезинфекция) поливкой суспензией ХИ.....	-40 км;
деактивация транспорта струей воды.....	-200 ед.;
локализация и ликвидация очагов с АХОВ (ремонт коммуникаций, дегазация очагов с АХОВ).....	-2 очага;
устройство проездов по завалу шириной 3-3,5 м.....	-до 0,5 км.;
откопка и вскрытие заваленных убежищ.....	-3-5 шт.;
извлечение пострадавших людей из-под завалов и убежищ.....	-200 чел.;

Примечания:

* При недостатке поливо-моечных машин можно использовать грузовые машины, оборудованные навесными насосами и емкостями для воды, а также коммунальную, дорожную и сельскохозяйственную технику, пригодную для целей обеззараживания; оснащение техникой и имуществом, не указанными в схеме, согласно нормам оснащения.

**СХЕМА
организации сводной группы РХБ защиты**



Ориентировочные возможности за 10 часов работы:

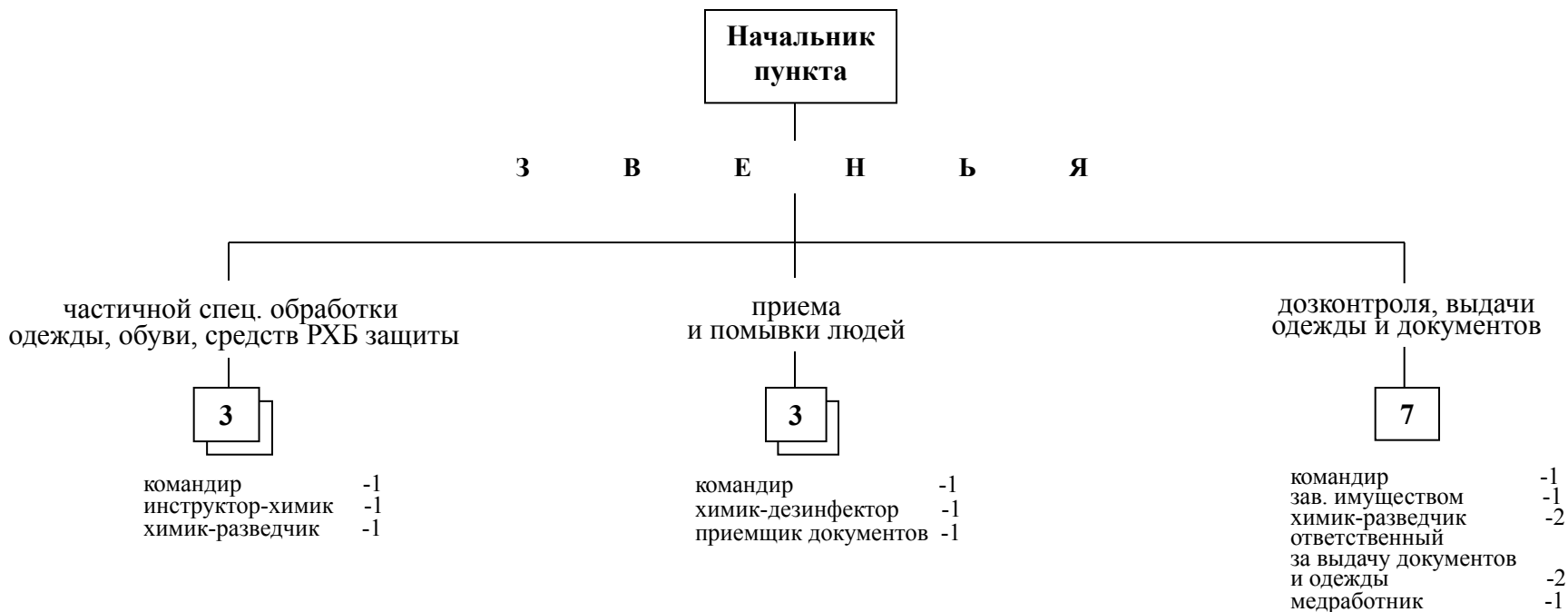
дезактизация проездов с твердым покрытием шириной 6 м мойкой.....-12 км;
дегазация (дезинфекция) поливкой суспензией ХИ.....-20 км;
дезактизация транспорта струей воды.....-100 ед.;
локализация и ликвидация очагов с АХОВ (ремонт коммуникаций, дегазация очагов с АХОВ).....-1 очаг;
устройство проездов по завалу шириной 3-3,5 м-до 0,5 км.;
откопка и вскрытие заваленных убежищ.....-3-5 шт.;
извлечение пострадавших людей из завалов и убежищ.....-100-150 чел.;

Примечания:

* При недостатке поливо-моечных машин можно использовать грузовые машины, оборудованные навесными насосами и емкостями для воды, а также коммунальную, дорожную и сельскохозяйственную технику, пригодную для целей обеззараживания;
оснащение техникой и имуществом, не указанными в схеме, согласно нормам оснащения.

<i>Наименование</i>	<i>К-во</i>
Личный состав	44
Техника:	
поливо-моечная машина	2*
бульдозер	1
экскаватор	1
автокран	1
грузовой автомобиль	2
сварочный аппарат	1

СХЕМА
организации пункта санитарной обработки

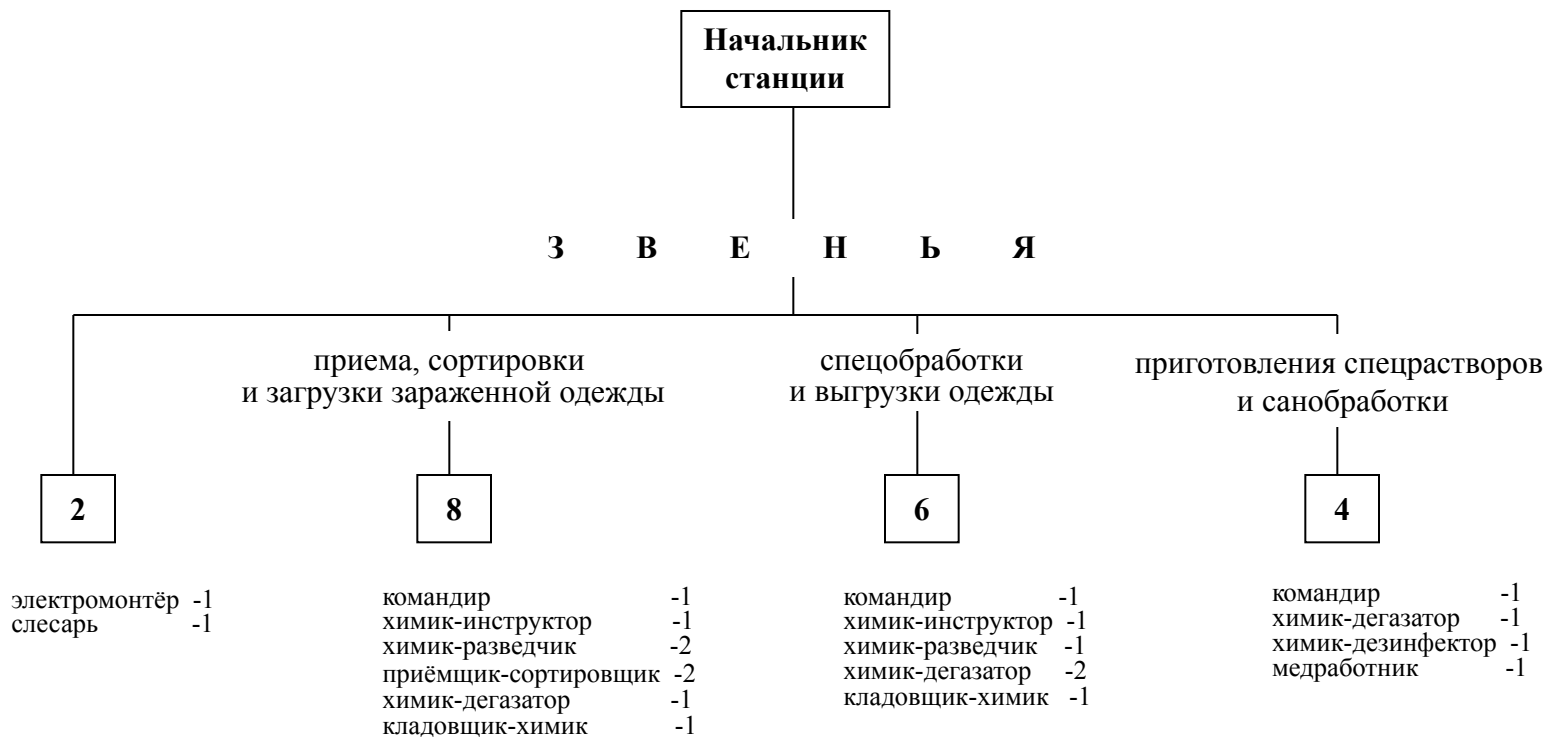


<i>Наименование</i>	<i>К-во</i>
Личный состав (для работы в две смены)	20

Ориентировочные возможности за 10 часов работы:
санитарная обработка.....-800 чел.

Примечания:
оснащение техникой и имуществом, не указанными в схеме, согласно нормам оснащения.

**СХЕМА
организации станции по специальной обработке одежды**



<i>Наименование</i>	<i>К-во</i>
Личный состав	21

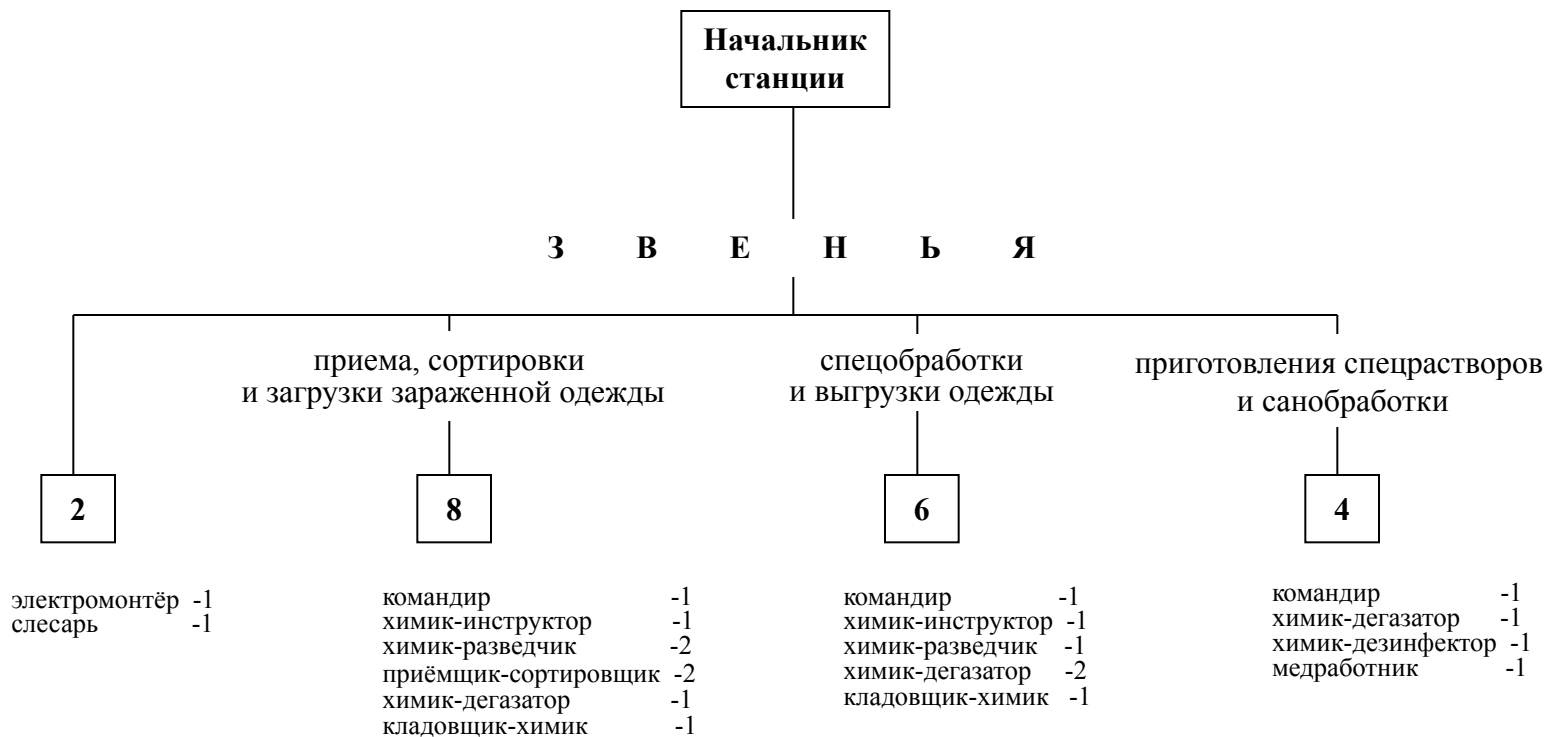
Ориентировочные возможности за 10 часов работы:

при работе СОО на базе механической прачечной обеззараживается – 500-1000 кг одежды.

Примечания:

оснащение техникой и имуществом, не указанными в схеме, согласно нормам оснащения.

**СХЕМА
организации станции по специальной обработке одежды**



<i>Наименование</i>	<i>К-во</i>
Личный состав	21

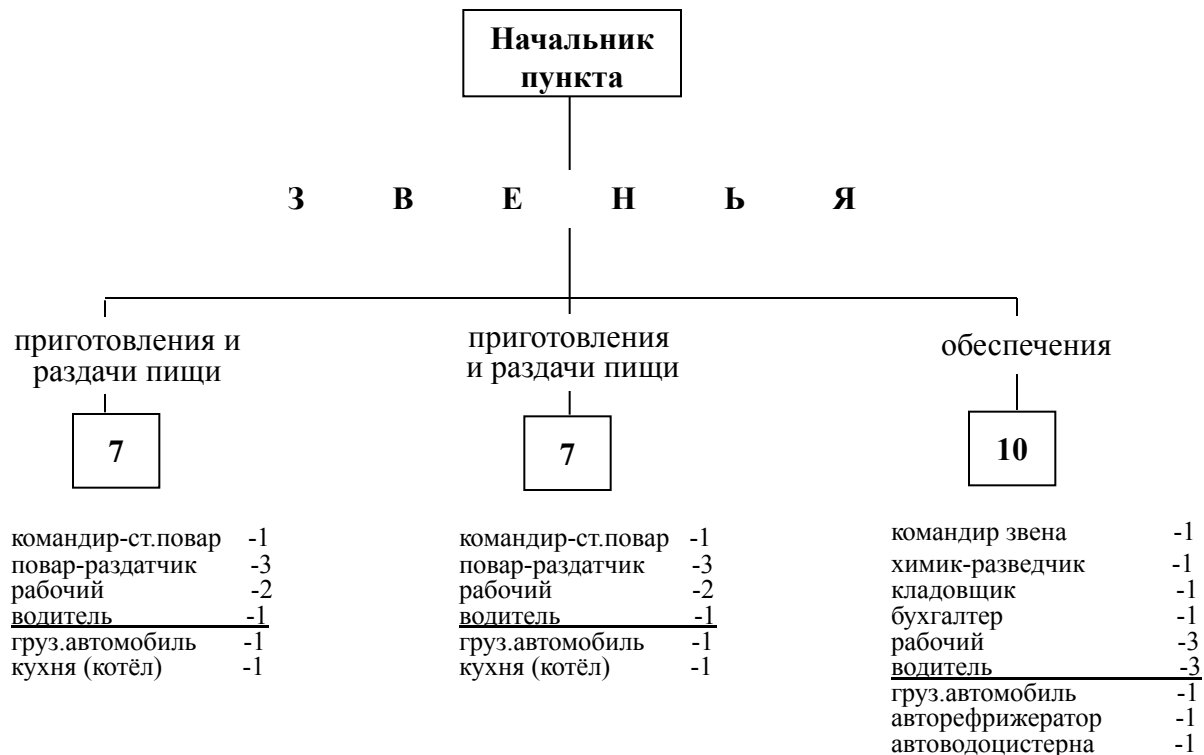
Ориентировочные возможности за 10 часов работы:

при работе СОО на базе механической прачечной обеззараживается – 500-1000 кг одежды.

Примечания:

оснащение техникой и имуществом, не указанными в схеме, согласно нормам оснащения.

**СХЕМА
организации подвижного пункта питания**



<i>Наименование</i>	<i>К-во</i>
Личный состав	25
Техника:	
грузовой автомобиль	3
авторефрижератор	1
автоводоцистерна	1
кухня (котёл)	2

Ориентировочные возможности за 10 часов работы:

пункт питания может приготовить и раздать пищу на 1200 чел.

Примечания:

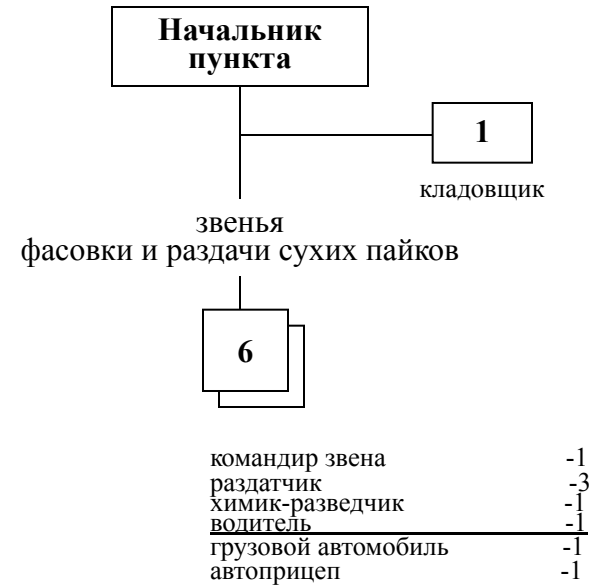
оснащение техникой и имуществом, не указанными в схеме, согласно нормам оснащения.

СХЕМА организации

А) Подвижного пункта продовольственного снабжения



Б) Подвижного пункта вещевого снабжения



<i>Наименование</i>	<i>К-во</i>
А) Личный состав	12
Техника:	
грузовой автомобиль	2
автоприцеп	2
Б) Личный состав	14
Техника:	
грузовой автомобиль	2
автоприцеп	2

Ориентировочные возможности за 10 часов работы:

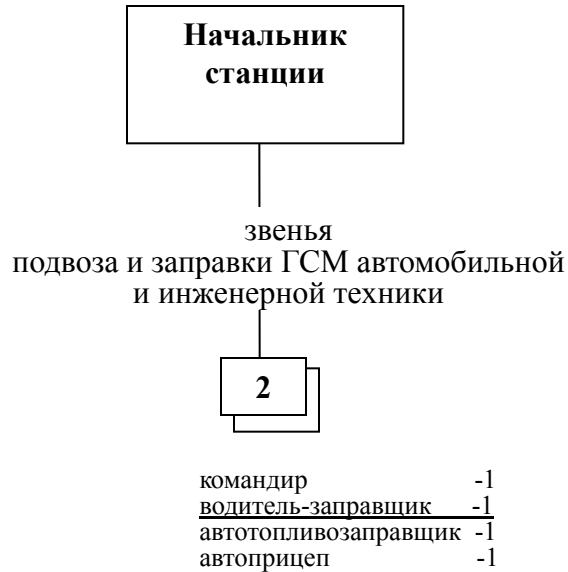
- а) пункт может скомплектовать и выдать 5000 сухих пайков.
- б) пункт может подвести и выдать пунктам санитарной обработки и отрядам первой медицинской помощи до 1500 комплектов подменной одежды и обуви.

Примечания:

оснащение техникой и имуществом, не указанными в схеме, согласно нормам оснащения.

СХЕМА организации

А) подвижной автозаправочной станции



Б) звена подвоза воды



<i>Наименование</i>	<i>К-во</i>
А). Личный состав	5
Техника:	
автоопливозаправщик	2
автоприцеп	2
Б). Личный состав	6
Техника:	
автоцистерна (или грузовой автомобиль с бочками)	6
ручной насос	6*
бочка 200 л	120

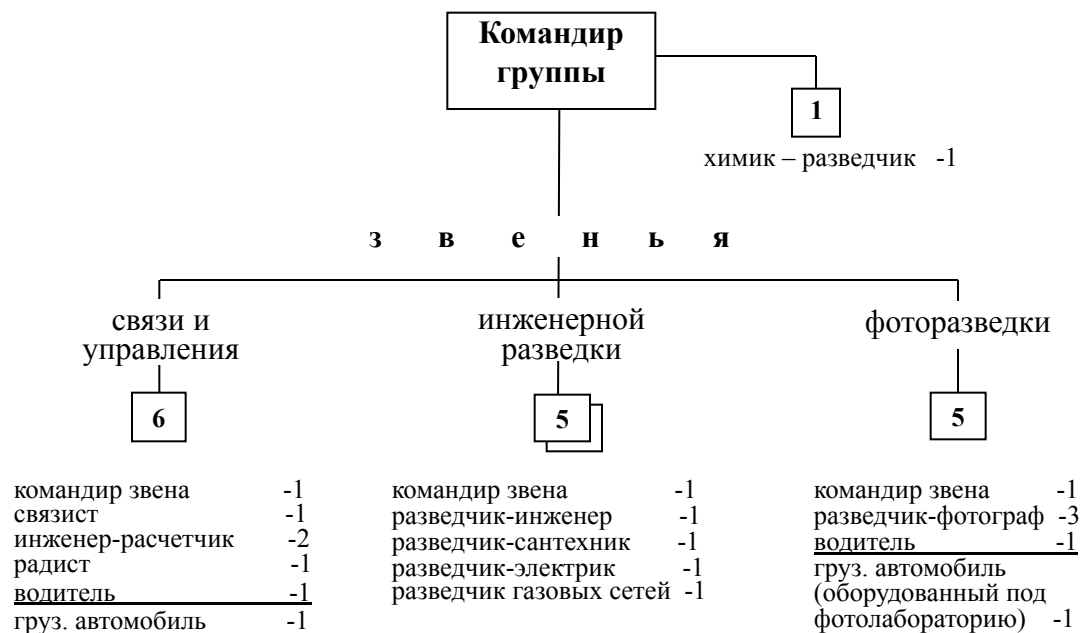
Ориентировочные возможности за 10 часов работы:

- А) По заправке горючим:
станция обеспечивает заправку ГСМ- 400-500 ед. техники.
- Б) По подвозу воды:
звено может подвести.....- до 75000 л. воды.

Примечания:

звено подвоза воды при отсутствии автоводоцистерн оснащается грузовыми автомобилями, бочкотарой или квасными, пивными, молочными цистернами и ручными насосами;
 *только для грузовых автомобилей с бочками;
 оснащение техникой и имуществом, не указанными в схеме, согласно нормам оснащения.

СХЕМА организации группы инженерной разведки



Наименование	К-во
Личный состав	23
Техника: грузовой автомобиль	2

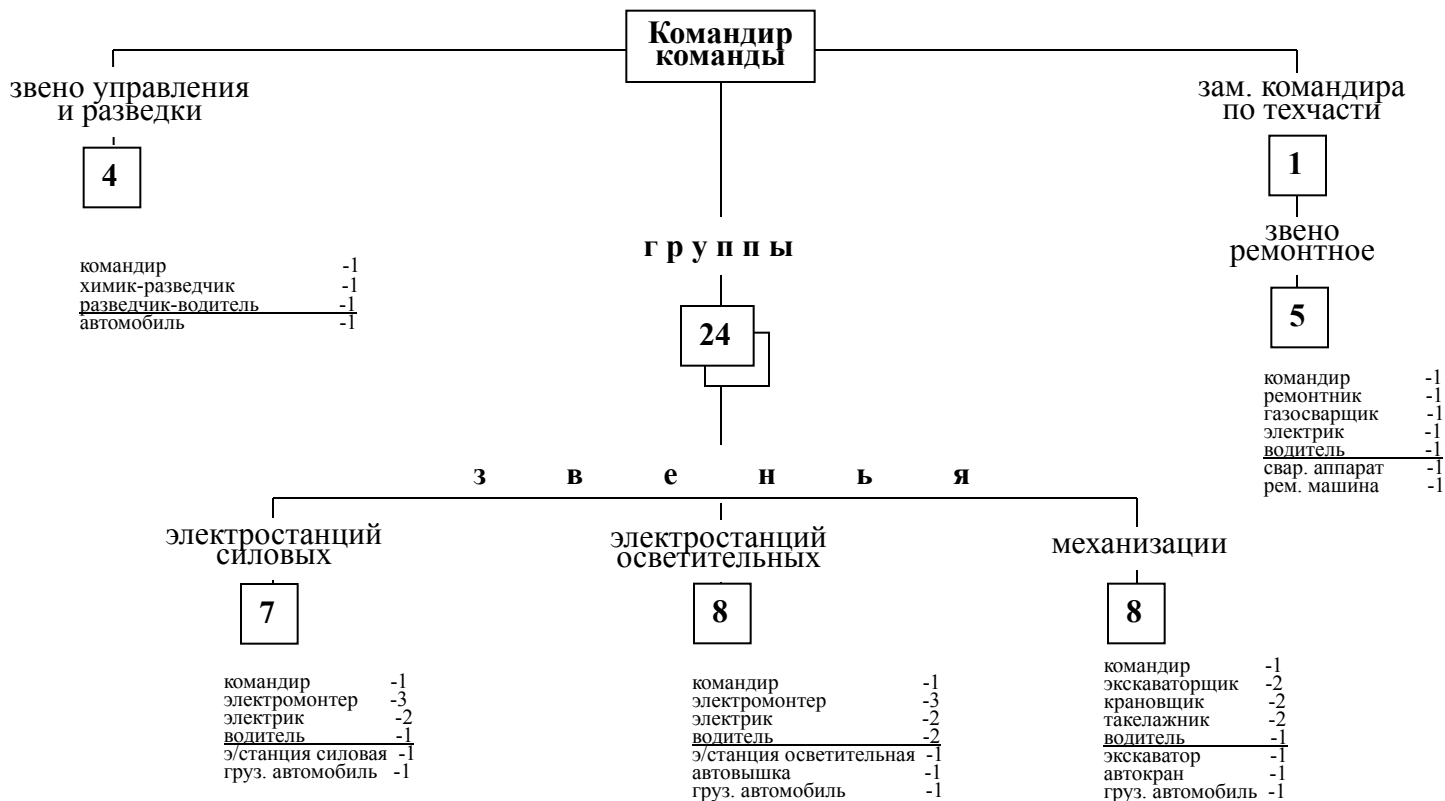
Ориентировочные возможности группы инженерной разведки за 10 часов работы :

разведка 2-3 маршрутов протяженностью	- 75-100км;
разведка очагов поражения на площади	-1км ² ;
разведка заваленных убежищ	-20-30шт.

Примечания:

в зависимости от местных условий и характера возможных разрушений может усиливаться личным составом и техникой;
оснащение техникой и имуществом, не указанными в схеме, согласно нормам оснащения.

СХЕМА организации аварийно-технической команды по электросетям



Наименование	К-во
Личный состав	59
Техника:	
экскаватор	2
автовышка	2
электростанция силовая	2
электростанция осветительная	2
автокран	2
грузовой автомобиль	6
сварочный аппарат	1
автомобиль	1
ремонтная мастерская	1

Ориентировочные возможности за 10 часов работы:

ликвидация аварии на двух подстанциях 35, 110, 220 кВт с выполнением следующих работ:

- замена выводов масляных выключателей, замена вывода на силовом трансформаторе;
- прокладка силового кабеля, восстановление разъединителей;

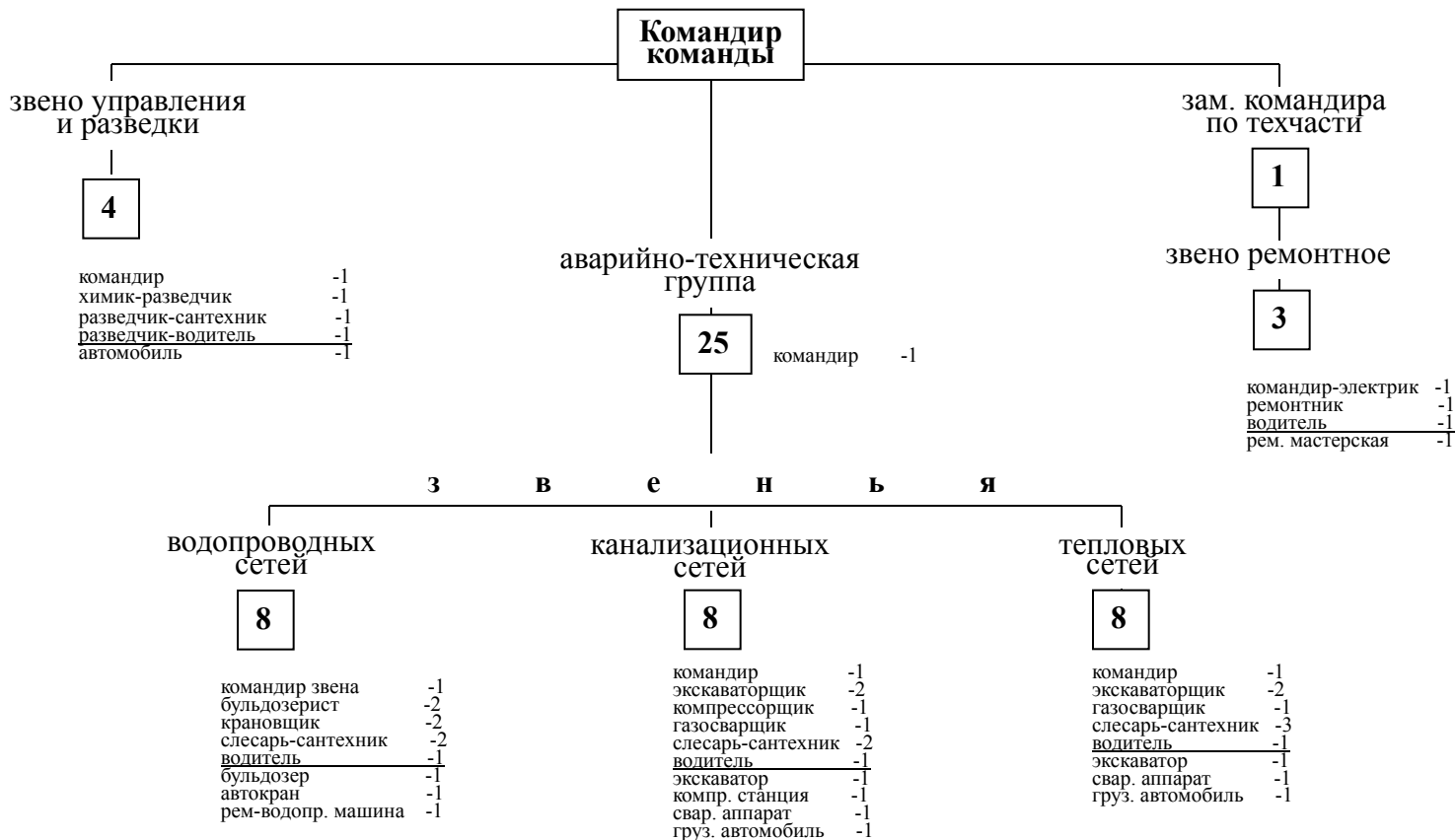
ликвидация аварий на линии электропередачи напряжением 35, 110, 220 кВт с выполнением следующих работ:

- монтаж по сохранившимся опорам.....-до 5 км;
- установка временных деревянных опор с монтажом проводов.....-8-10 опор;
- замена поврежденных изоляторов.....-до 40 шт.;
- ремонт проводов с частичной заменой опоры и изоляторов.....-до 3 км.

Примечания:

в зависимости от местных условий и характера возможных работ может усиливаться техникой и личным составом; оснащение техникой и имуществом, не указанными в схеме, согласно нормам оснащения.

СХЕМА организации команды водопроводно-канализационных (тепловых) сетей



Наименование	К-во
Личный состав	34
Техника:	
бульдозер	1
экскаватор	1
автокран	1
компрессорная станция	1
ремонтно-водопроводная машина	1
аварийная машина (по газу)	1
грузовой автомобиль	1
сварочный аппарат	2
автомобиль	1
ремонтная мастерская	1

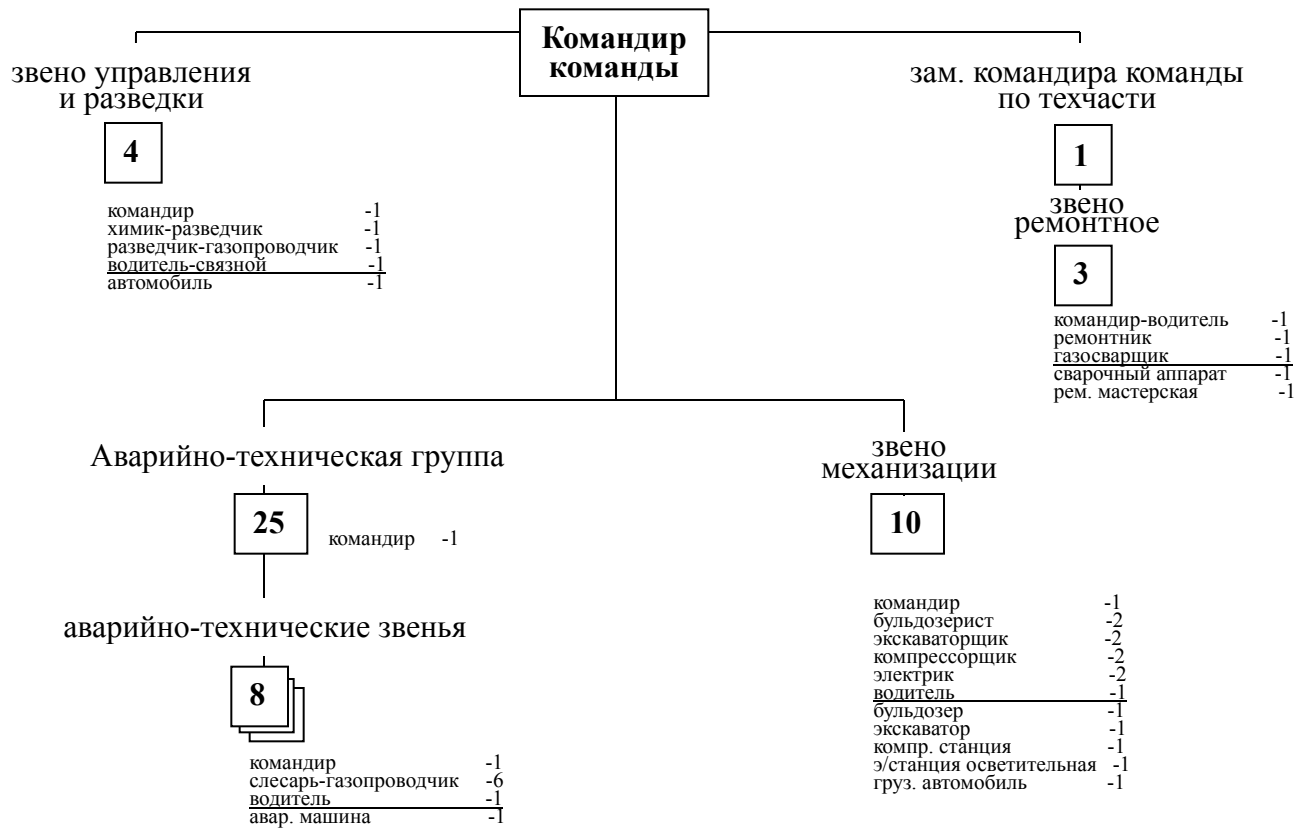
Ориентировочные возможности за 10 часов работы:

отключение 15 участков разрушенных сетей (водопровода, теплоснабжения) с вскрытием колодцев, закрыванием задвижек с разборкой завалов над колодцами при высоте завала до 2 м; установка в 50 колодцах пробок и заглушек с разборкой завала (высотой до 2 м); устройство 100 пог. м временных соединительных обводных линий из стальных труб

Примечания:

в зависимости от местных условий и характера возможных работ может усиливаться техникой и личным составом; оснащение техникой и имуществом, не указанными в схеме, согласно нормам оснащения.

СХЕМА организации аварийно-газотехнической команды



Наименование	К-во
Личный состав	44
Техника:	
бульдозер	1
экскаватор	1
компрессорная станция	1
электростанция осветительная	1
аварийная машина	3
грузовой автомобиль	1
сварочный аппарат	1
автомобиль	1
ремонтная мастерская	1

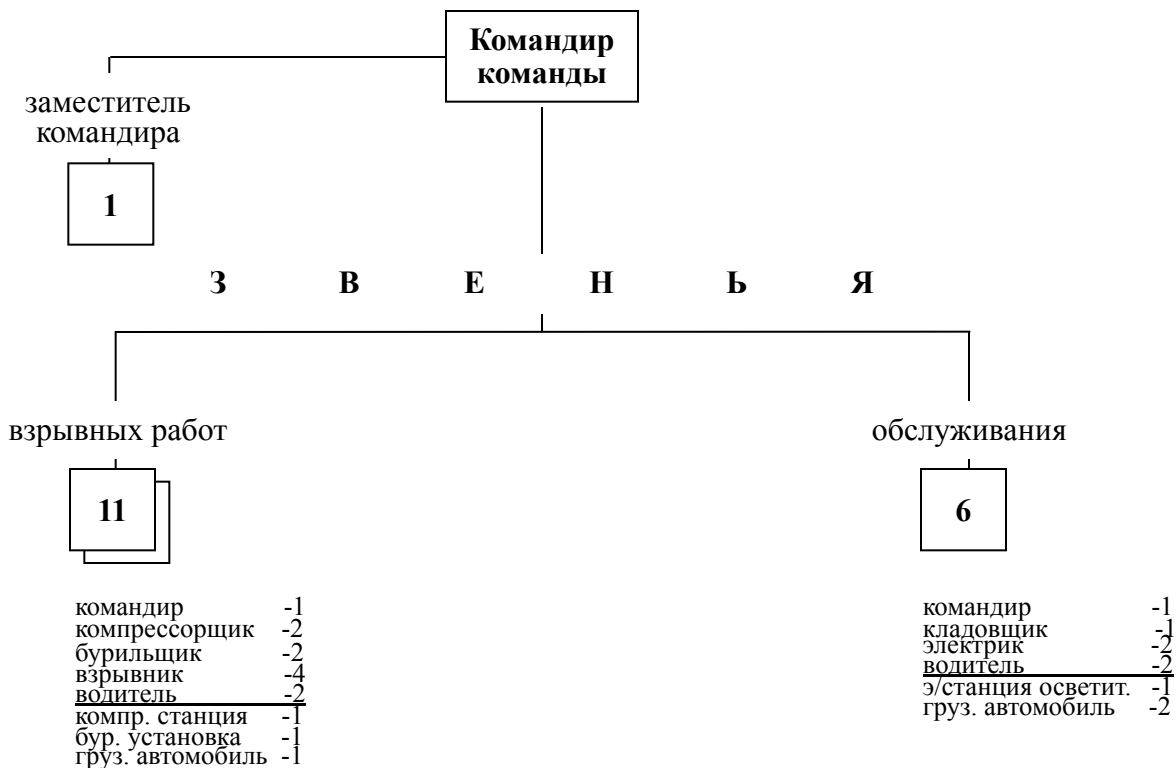
Ориентировочные возможности за 10 часов работы:

отключение 10-15 участков разрушенных сетей;
установка в 50 колодцах пробок или заглушек;
установка до 150-180 м обводных линий газопровода.

Примечания:

в зависимости от обстановки команда может усиливаться техникой и личным составом; оснащение техникой и имуществом, не указанными в схеме, согласно нормам оснащения.

СХЕМА организации команды взрывных работ



<i>Наименование</i>	<i>К-во</i>
Личный состав	30
Техника:	
компрессорная станция	2
бурильная установка	2
электростанция осветительная	1
грузовой автомобиль	4

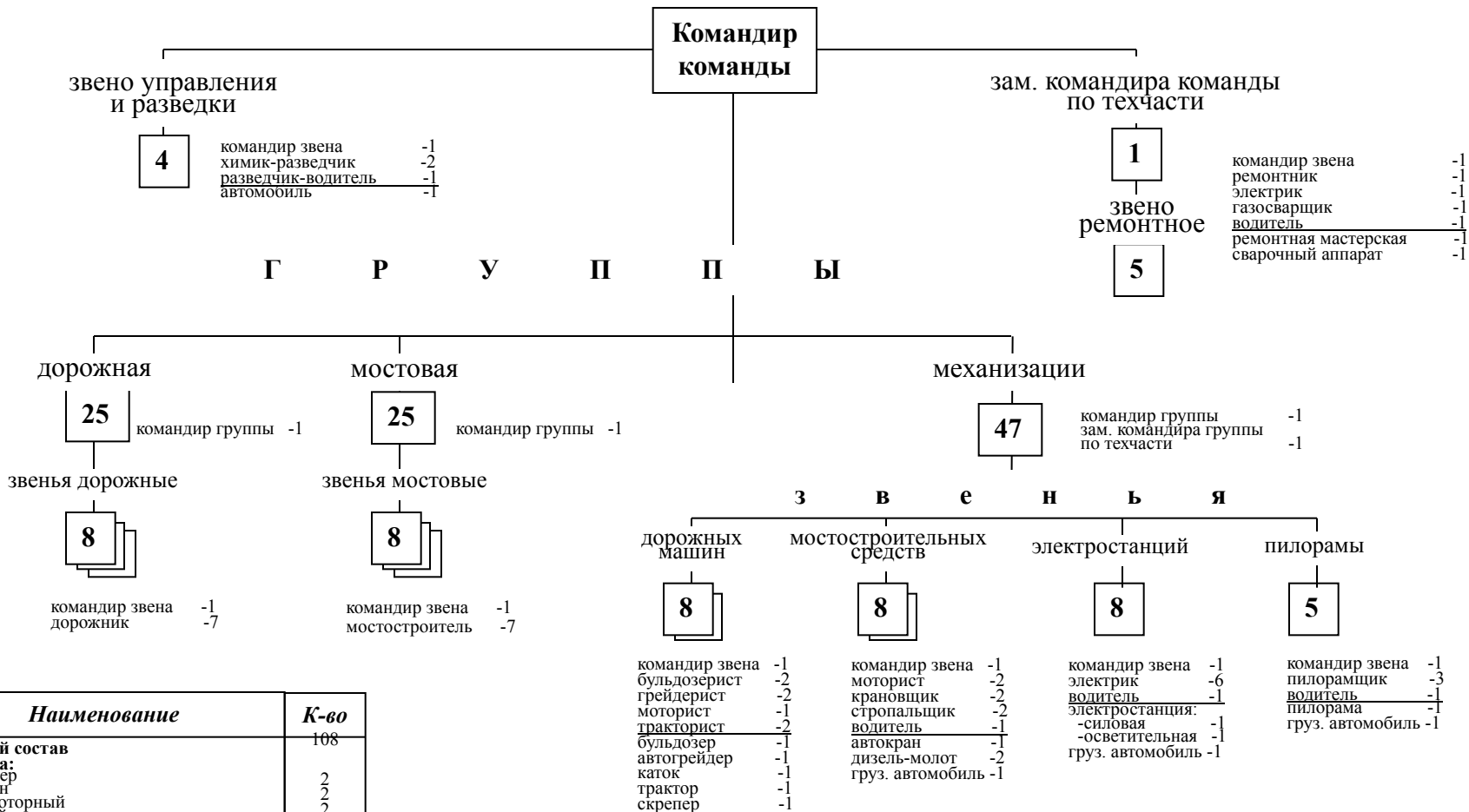
Ориентировочные возможности за 10 часов работы:

противопожарных просек (разрывов).....-2,5-3 км.;
 обрушение стен.....-200-300 пог. м.;
 проходов в завалах.....-1,5-2 км.

Примечания:

оснащение техникой и имуществом, не указанными в схеме, согласно нормам оснащения.

СХЕМА организации команды по ремонту и восстановлению дорог и мостов



Наименование	К-во
Личный состав	108
Техника:	
бульдозер	2
автокран	2
каток моторный	2
автогрейдер	2
электростанция:	
-силовая	1
-осветительная	1
трактор	1
скрепер	2
пилорама	1
дизель-молот	1
сварочный аппарат	4
ремонтная мастерская	1
груз. автомобиль	1
автомобиль	4
	1

Ориентировочные возможности за 10 часов работы:

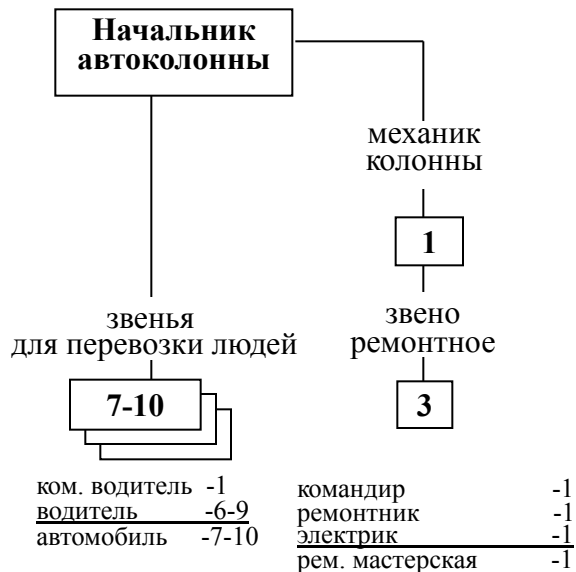
- ремонтная профилировка проезжей части дороги шириной 6 м:
 - а) грунтовой дороги.....-15-20 км;
 - б) гравийной дороги.....-20-25 км;
- устройство переходов через рвы, канавы с засыпкой грунтом при глубине 4,5 м.....-15-20 переходов;
- восстановление мостов.....-150-200 пог. м,
- или строительство низководных мостов из готовых элементов грузоподъемностью 40 т.....-150-200 пог. м.

Примечание:

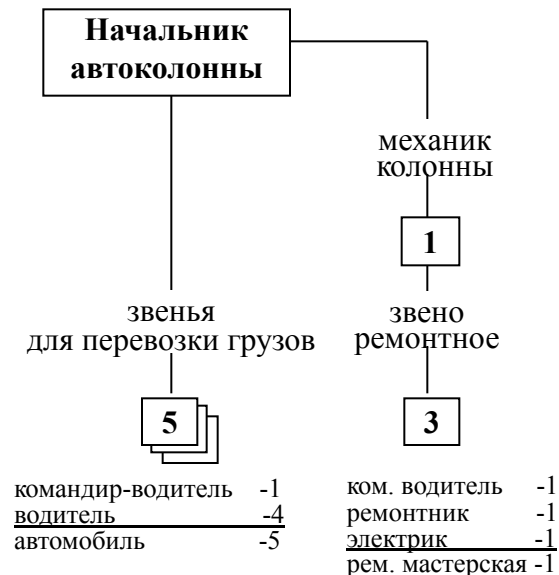
оснащение техникой и имуществом, не указанными в схеме, согласно нормам оснащения. в зависимости от местных условий и характера возможных разрушений может усиливаться личным составом и техникой.

СХЕМА организации автомобильных колонн

А). для перевозки населения



Б). для перевозки грузов



Наименование	К-во
А.) Личный состав	26-35
Техника:	
автомобиль (автобус, грузовой, самосвал и легковой)	21-30
ремонтная мастерская	1
Б.) Личный состав	20
Техника:	
автомобиль (грузовой, самосвал)	15
ремонтная мастерская	1

Ориентировочные возможности по ведению разведки (при плече подвоза 60 км):

А). Пассажировместимость колонны - количество перевезенных пассажиров для колонны из:

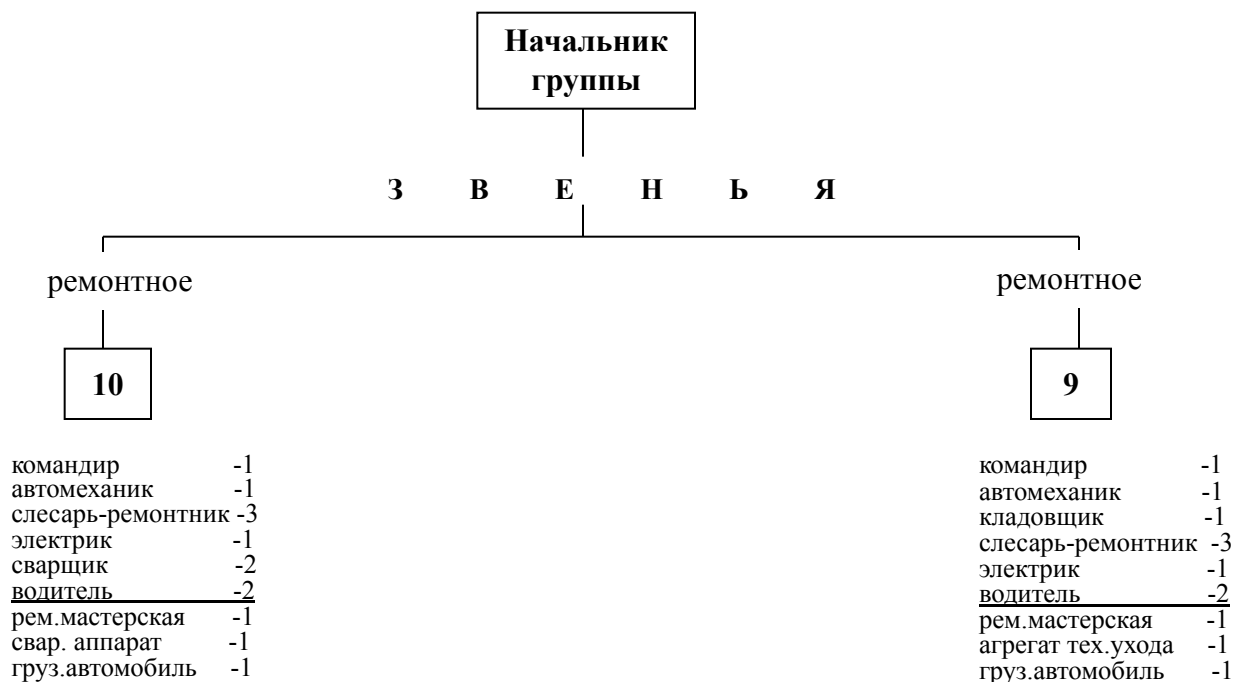
автобусов	-880-1200 / 2200-3000 чел.;
грузовых машин	-440-600 / 1100-1500 чел.;
самосвалов	-330-460 / 825-1125 чел.;
легковых машин	-80-120 / 200-300 чел.

Б). Колонна грузоподъемностью 38-45т перевозит до 95-120т грузов (с прицепом - 237-275т).

Примечания:

автомобильные колонны в целях облегчения управления и улучшения использования могут объединяться в отряды; колонны для перевозки грузов создают из однотипных автомобилей, неиспользуемых для перевозки населения; оснащение техникой и имуществом, не указанными в схеме, согласно нормам оснащения.

СХЕМА
организации подвижной ремонтно-восстановительной группы
(по ремонту автомобильной техники)

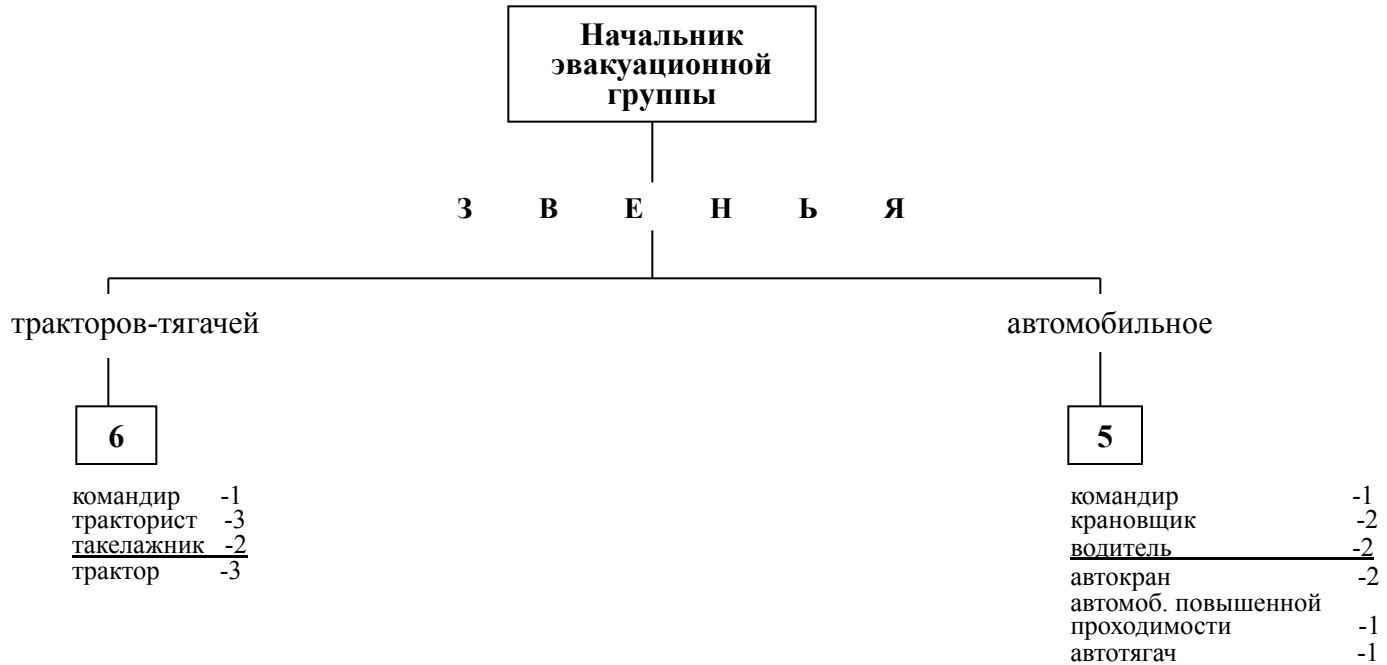


<i>Наименование</i>	<i>К-во</i>
Личный состав	20
Техника:	
ремонтная мастерская	2
грузовой автомобиль	2
агрегат технического ухода	1
сварочный аппарат	1

Ориентировочные возможности за 10 часов работы:
5 условных текущих ремонта.

Примечания:
оснащение техникой и имуществом, не указанными в схеме, согласно нормам оснащения.

**СХЕМА
организации эвакуационной (технической) группы**

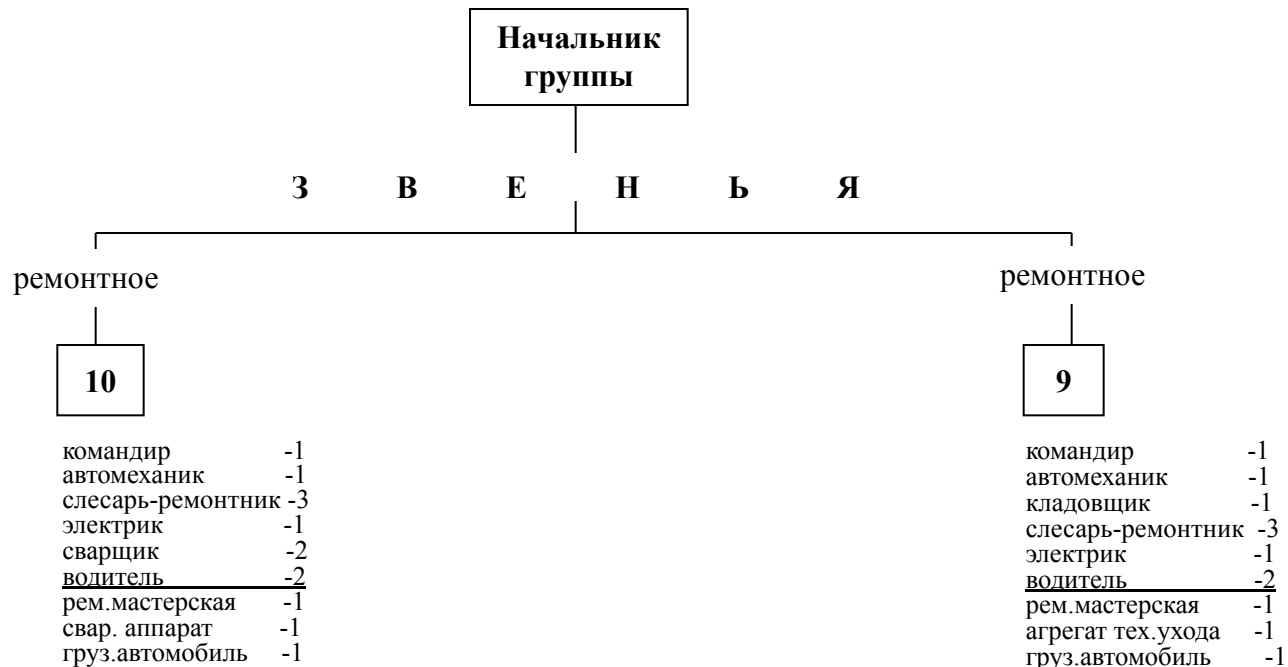


<i>Наименование</i>	<i>К-во</i>
Личный состав	12
Техника:	
трактор	3
автокран	2
автомобиль повышенной проходимости	1
автотягач	1

Ориентировочные возможности за 10 часов работы:
эвакуация на 20 км 20 ед. неисправной техники.

Примечания:
оснащение техникой и имуществом, не указанными в схеме, согласно нормам оснащения.

СХЕМА
организации подвижной ремонтно-восстановительной группы
(по ремонту инженерной техники)

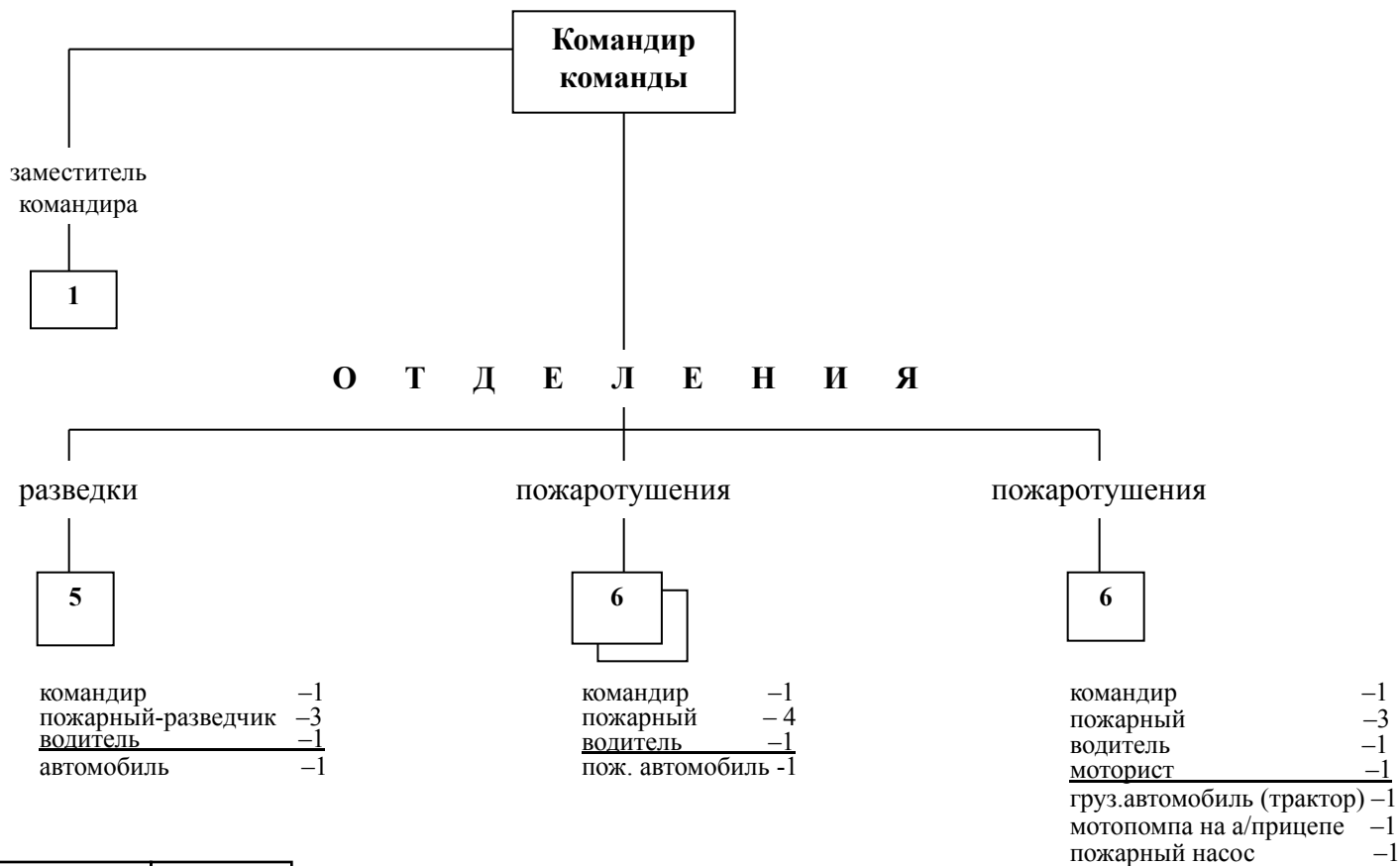


<i>Наименование</i>	<i>К-во</i>
Личный состав	20
Техника:	
ремонтная мастерская	2
грузовой автомобиль	2
агрегат технического ухода	1
сварочный аппарат	1

Ориентировочные возможности за 10 часов работы:
 может произвести 3 условных текущих ремонта.

Примечания:
 оснащение техникой и имуществом, не указанными в схеме, согласно нормам оснащения.

СХЕМА организации противопожарной команды



<i>Наименование</i>	<i>К-во</i>
Личный состав	25
Техника:	
пожарный автомобиль	2
автомобиль	1
мотопомпа на автоприцепе	1
грузовой автомобиль (трактор)	1
пожарный насос	1

Ориентировочные возможности:

локализация пожаров при одностороннем фронте огня-200 м;
локализация пожаров при двухстороннем фронте огня-100 м.

Примечания:

оснащение техникой и имуществом, не указанными в схеме, согласно нормам оснащения;
численность личного состава определена из условий работы в одну смену.

СХЕМА организации противопожарных отделений

типа «А»



типа «Б»



<i>Наименование</i>	<i>К-во</i>
типа «А»	
Личный состав	6
Техника:	
пожарный автомобиль	1
типа «Б»	
Личный состав	6
Техника:	
грузовой автомобиль (трактор)	1
пожарная мотопомпа на автоприцепе	1
насос НШН	1

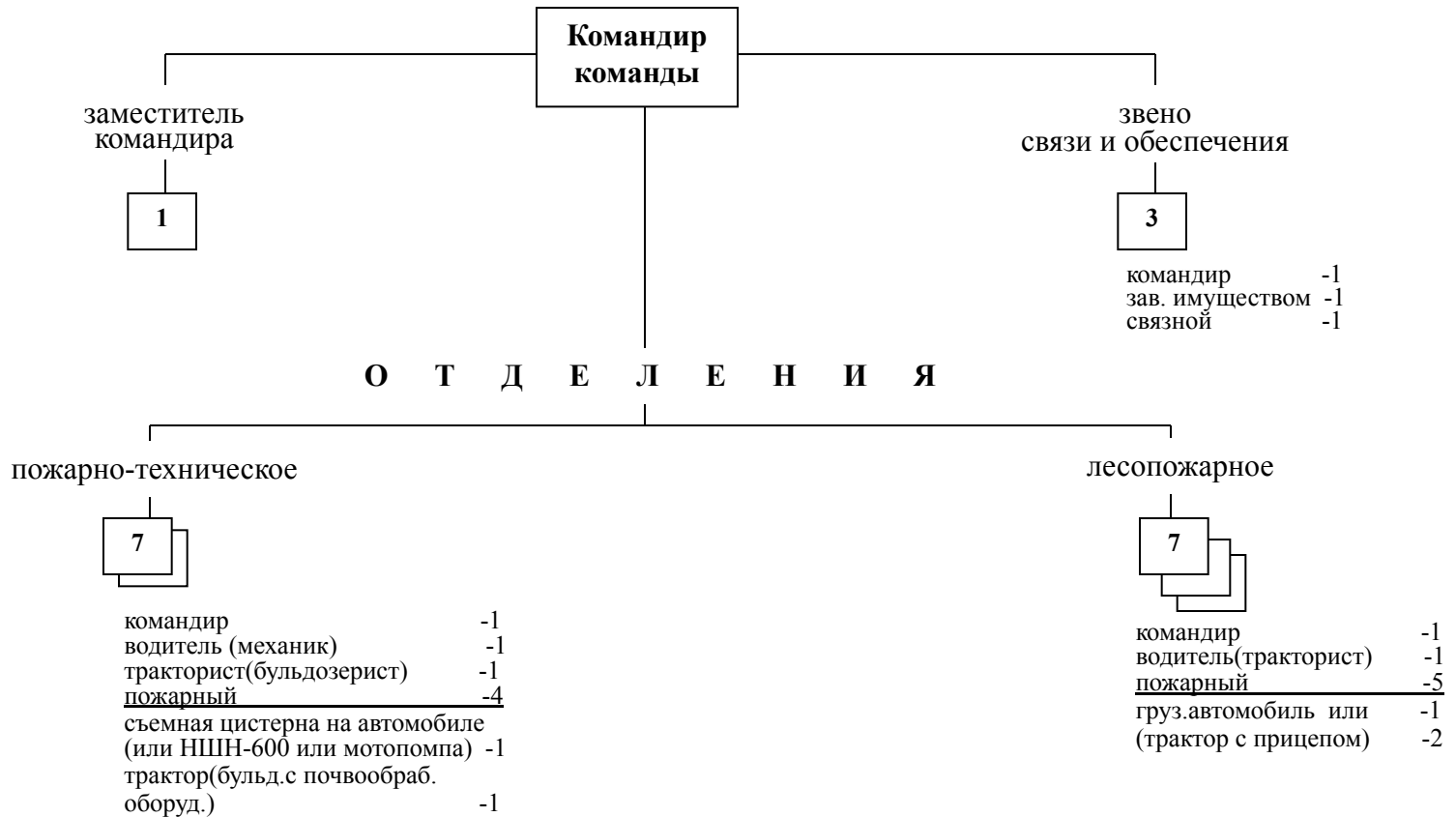
Ориентировочные возможности:

локализация пожаров на объекте при одностороннем фронте огня...– 50 м.

Примечания:

в зависимости от наличия техники отделения могут быть типа «А» и «Б»; численность личного состава определена из условий работы в одну смену; оснащение техникой и имуществом, не указанными в схеме, согласно нормам оснащения.

СХЕМА организации лесопожарной команды



Наименование	К-во
Личный состав	40
Техника: трактор (бульдозер) с почвообрабатывающим оборудованием грузовой автомобиль или трактор с прицепом	2
съёмная цистерна на автомобиле (или НШН-600 или мотопомпа)	3
	2

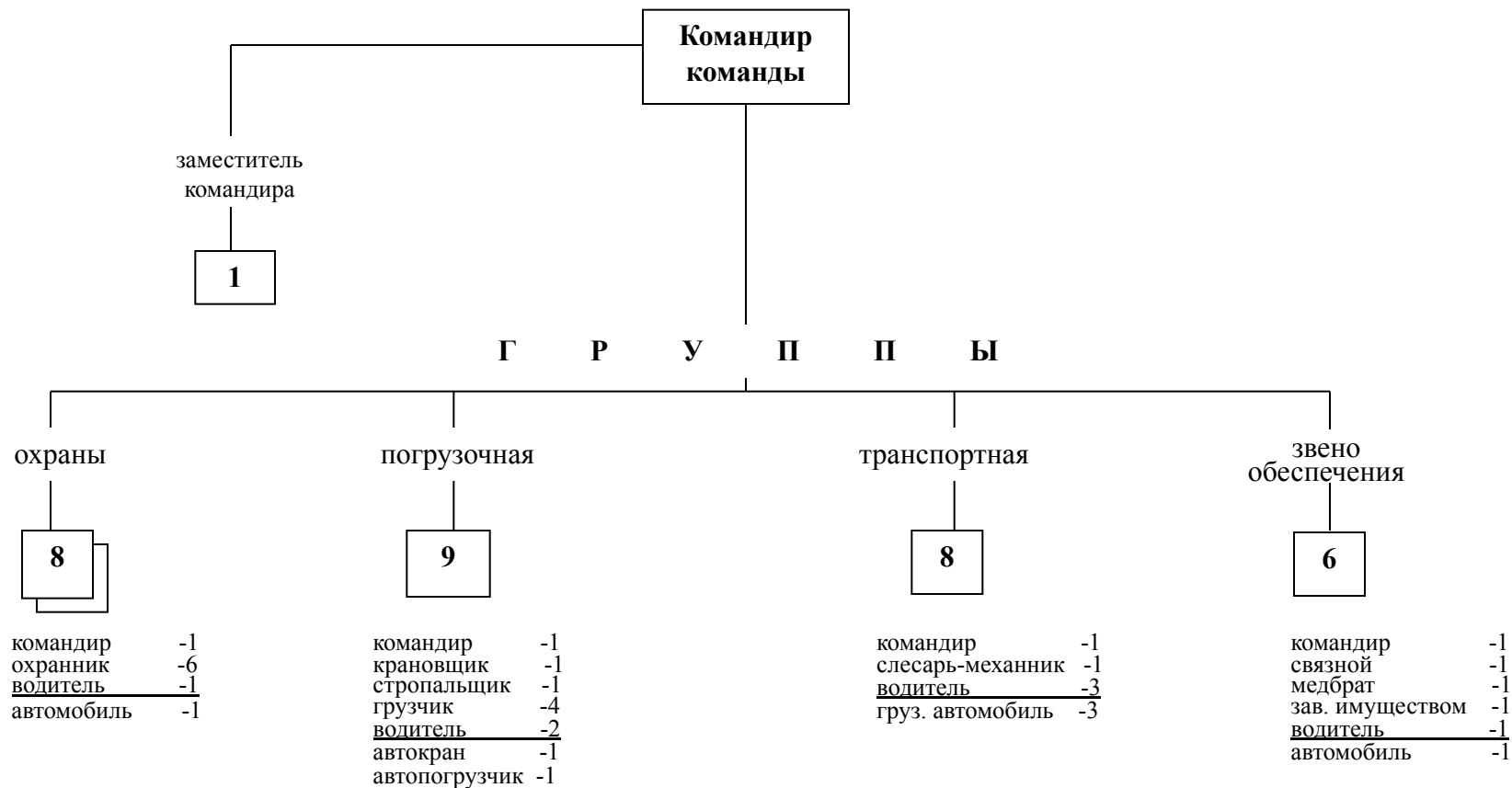
Ориентировочные возможности за 10 часов работы:

локализация пожара (пуск встречного низового огня от создаваемых опорных полос)-24-34 км;
тушение низового пожара.....-20-25 км;
(при работе в индивидуальных средствах защиты производительность снижается на 60%)

Примечания:

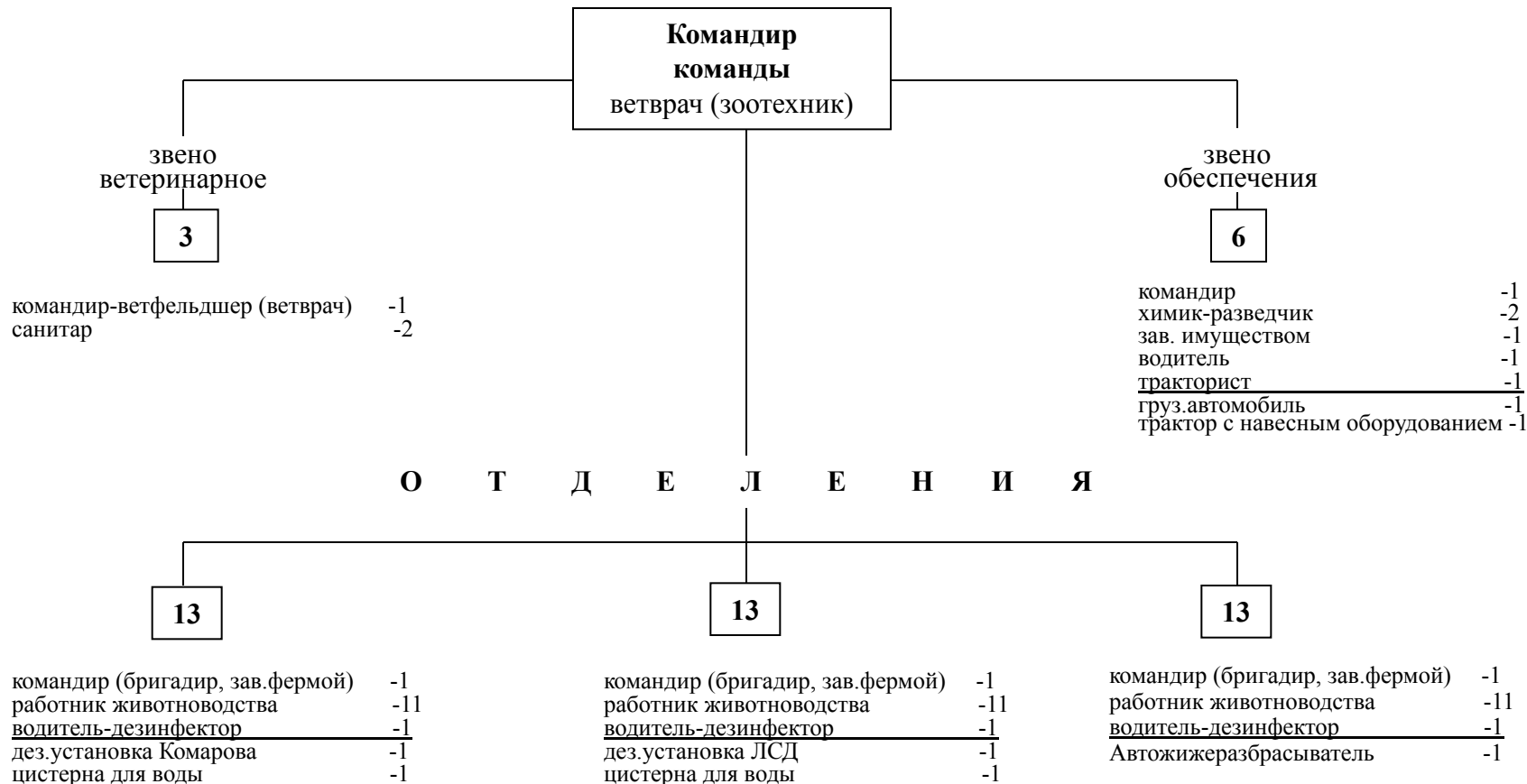
при наличии водных путей сухопутный транспорт пожарно-технического отделения полностью или частично заменяется катерами или моторными лодками; оснащение техникой и имуществом, не указанными в схеме, согласно нормам оснащения.

СХЕМА организации команды защиты и эвакуации культурных ценностей



<i>Наименование</i>	<i>К-во</i>
Личный состав	41
Техника:	
автокран	1
легковой автомобиль	2
автопогрузчик	2
грузовой автомобиль	3

**СХЕМА
организации команды защиты животных**



<i>Наименование</i>	<i>К-во</i>
Личный состав	49
Техника:	
дезинфекционная установка	2
грузовой автомобиль	1
трактор	1
автожизеразбрасыватель	1
цистерна для воды	2

Ориентировочные возможности за 10 часов работы:

прививки.....- 200-300 голов (на каждую дез.установку);
 ветеринарная обработка пораженных животных.....-160-200 голов;
 обеззараживание помещений.....-10000 м³;
 оказание лечебной помощи животным.....-150 голов;
 герметизация помещений.....-2000-4000 м³.

Примечания:

количество отделений – по числу ферм;
 оснащение техникой и имуществом, не указанными в схеме, согласно нормам оснащения.

СХЕМА организации команды защиты растений



<i>Наименование</i>	<i>К-во</i>
Личный состав	49
Техника:	
трактор	3
опыливатель (аэрозольный аппарат)	3
грузовой автомобиль	1

Ориентировочные возможности за 10 часов работы:

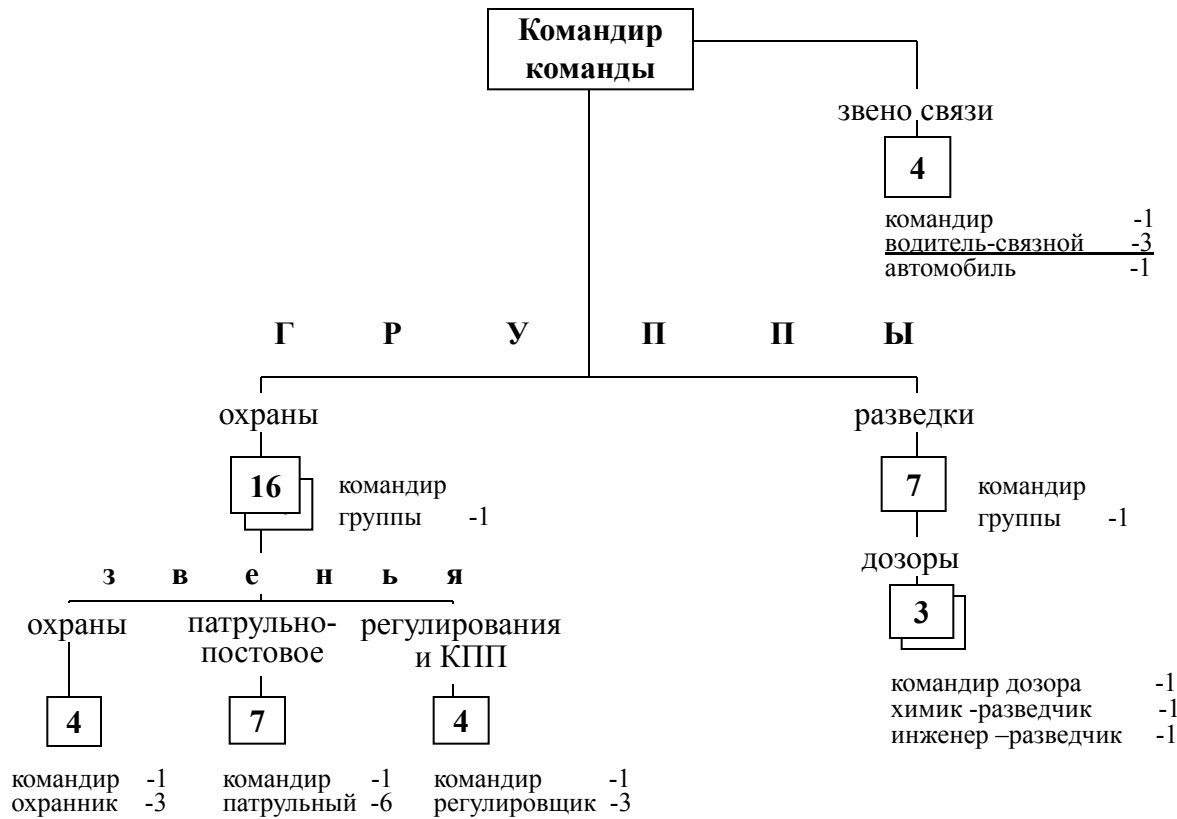
герметизация складских помещений..... - 1500-2000 м³;
 обработка ядохимикатами до 140 га посевов и 56 га плодовыхгодных растений;
 обеззараживание аэрозолями складских помещений.....-10000 м³.

Примечания:

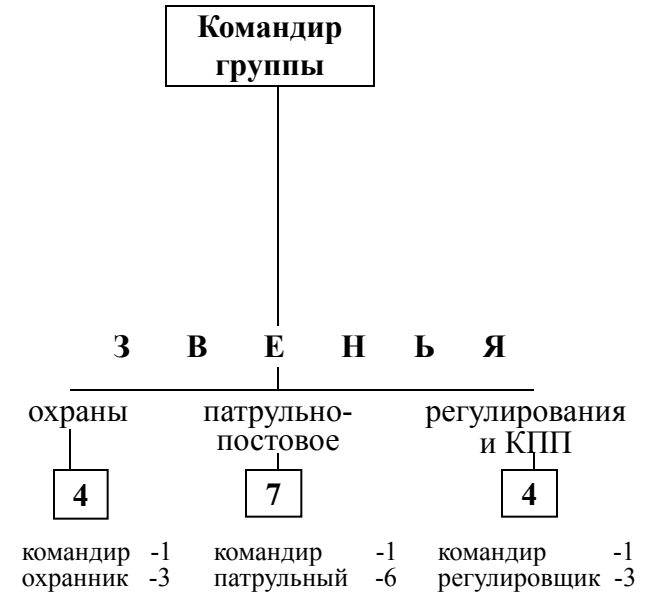
количество отделений – по числу полеводческих бригад (отделений);
 оснащение техникой и имуществом, не указанными в схеме, согласно нормам оснащения.

СХЕМА
организации формирований охраны общественного порядка

А). Команда охраны общественного порядка



Б). Группа охраны общественного порядка

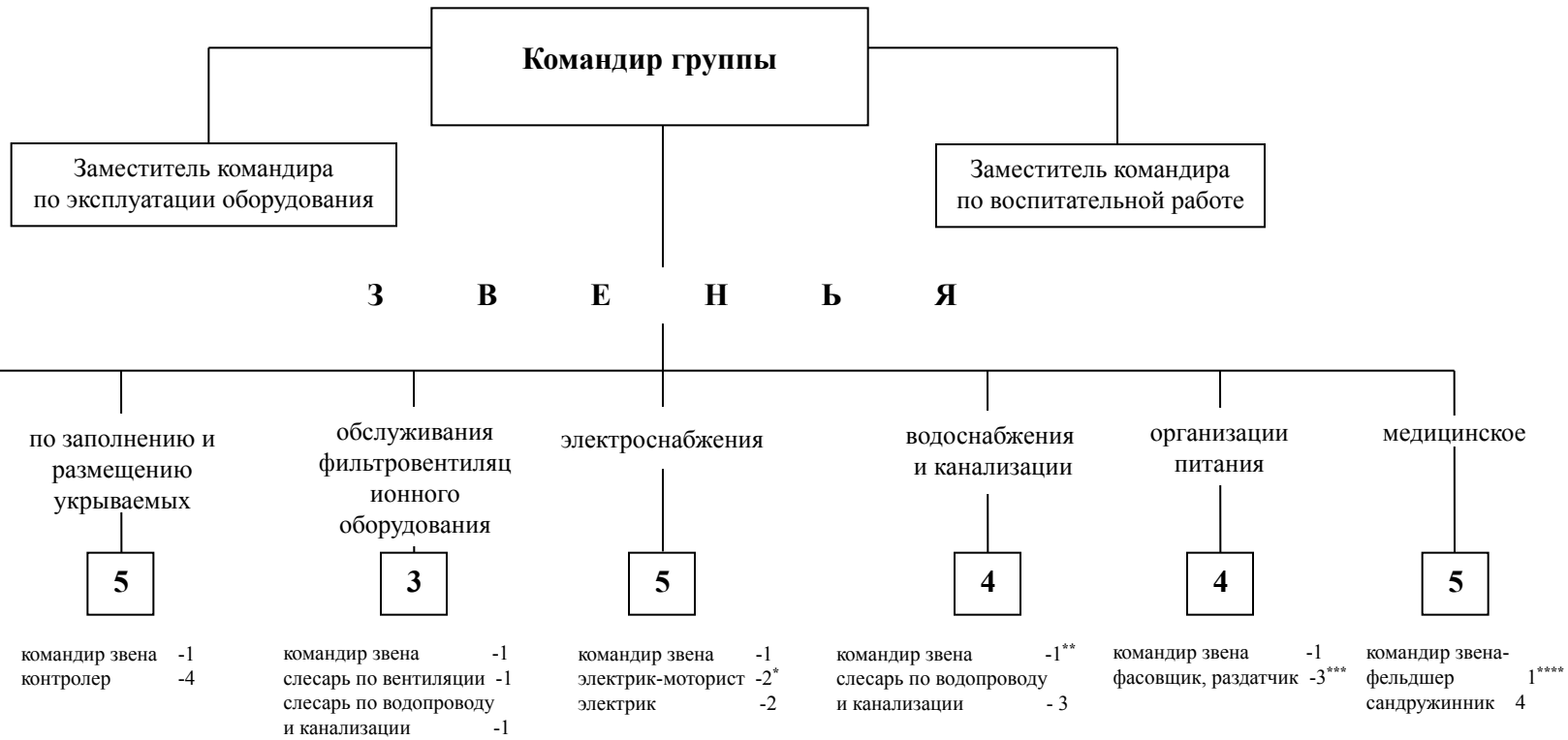


Наименование	К-во
А. Личный состав	44
Техника:	
автомобиль	1
Б. Личный состав	16

Примечания:

оснащение техникой и имуществом, не указанными в схеме, согласно нормам оснащения.

СХЕМА
организации группы по обслуживанию ЗС ГО
(вместимостью более 600 чел.)

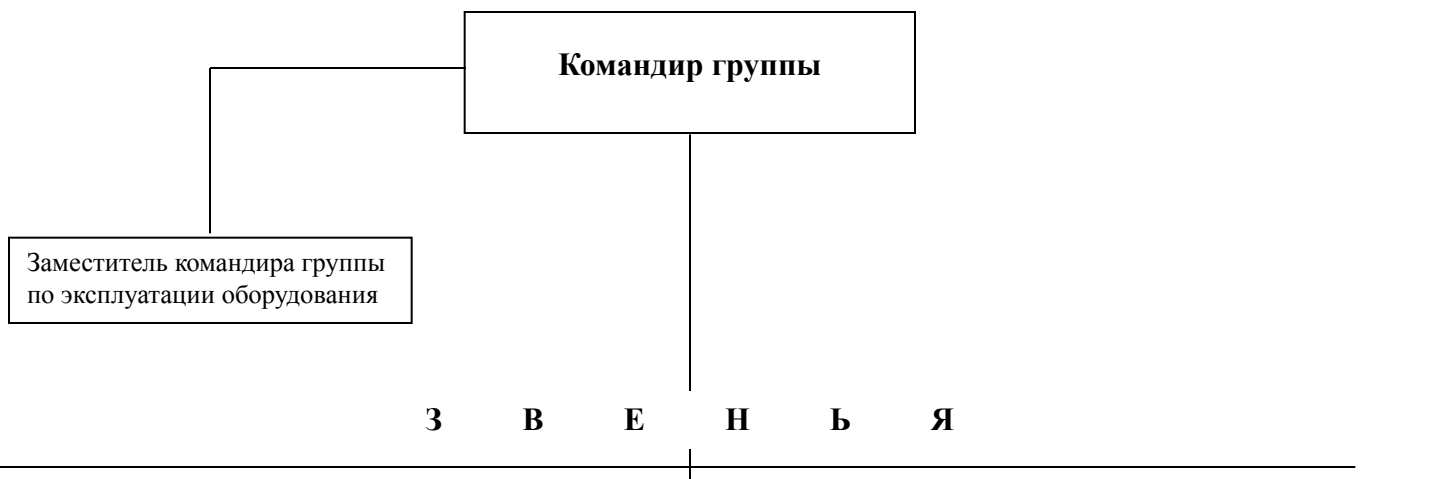


Примечание: При отсутствии в защитном сооружении отдельного вида оборудования численность личного состава соответственно уменьшается.
 Оснащение техникой и имуществом – согласно нормам оснащения.

<i>Наименование</i>	<i>К-во</i>
Личный состав	34

- *) при наличии ДЭЗ
- **) при наличии артезианской скважины командир звена – техник
- ***) в сооружениях вместимостью 1200 чел. и более количество фасовщиков – раздатчиков увеличивается (из расчета 1 чел. на 300 укрываемых)
- ****) в сооружениях вместимостью 1200 чел. и более предусматривать врача

СХЕМА
организации группы по обслуживанию ЗС ГО
(вместимостью от 150 до 600 чел.)



связи и разведки		по заполнению и размещению укрываемых		по обслуживанию оборудования		организации питания		медицинское			
4		3		5		3		4			
командир звена	-1	командир звена	-1	командир звена	-1	командир звена	-1	командир звена	-1	командир звена фельдшер	-1
химик- разведчик	-1	контролер	-2	электрик-моторист	-1	фасовщик, раздатчик	-2	сандружинник	-3		
радио-телефонист	-1			слесарь по вентиляции	-2						
телефонист	-1			слесарь по водопроводу и канализации	-1						

<i>Наименование</i>	<i>К-во</i>
Личный состав	21

СХЕМА организации

А) звена по обслуживанию ЗС ГО в мирное время



А) Личного состава – 4(5) чел.

В) звена по обслуживанию ЗС ГО вместимостью 150 чел. и менее



В) Личного состава – 9 чел.