

# *50 лет посёлку Инской*

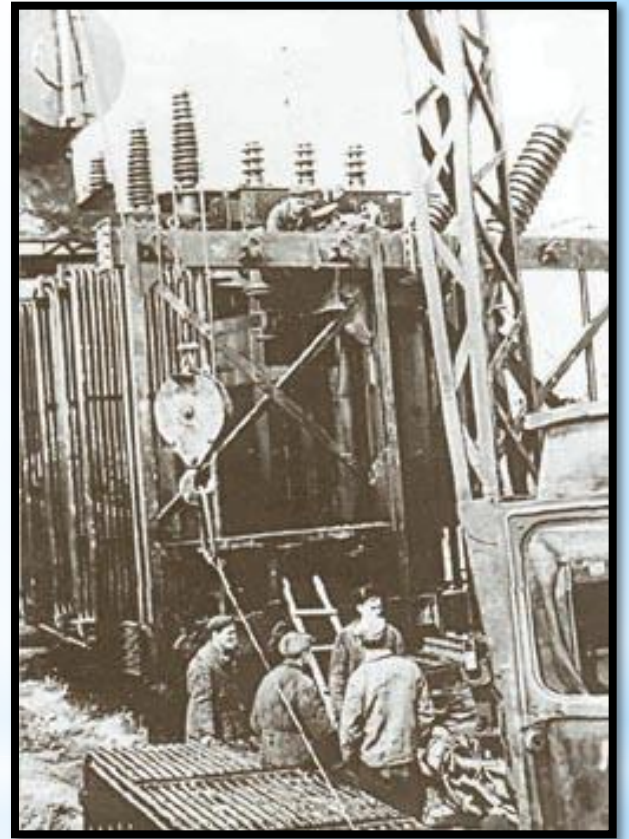
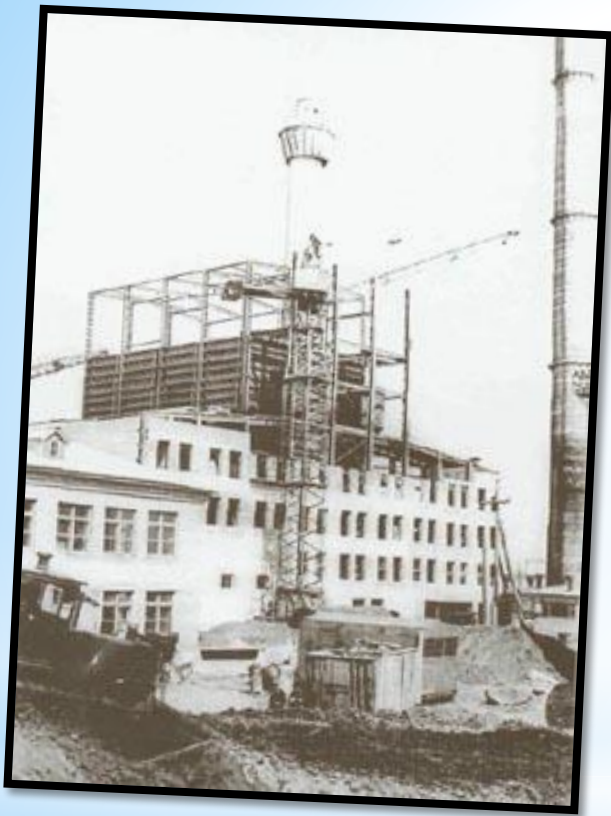


# Беловская ГРЭС

## начало строительства:

Беловская ГРЭС сооружена между пос.Инской города Белово и деревней Коротково, в центральной части Кузбасса, на реке Иня. Для нужд станции на реке создано Беловское водохранилище. 12 января 1954 года вышло решение под <sup>1</sup> ПР-15 начальника "Главвостокэнерго" Министерства электростанций и электропромышленности по выбору площадки для строительства новой ГРЭС в Кузбассе. Комиссией были рассмотрены десять вариантов расположения ГРЭС на реках Томь, Красс-Су, Кондома, Чулым и Иня. Для окончательного выбора отобраны два района размещения электростанции:

1. Беловский район. Место расположения восточнее города Белово на левом берегу реки Иня, в секторе населенных пунктов Колмогоры (Коротково) - Менчереп.
2. Антоновская площадка, расположенная на левом берегу реки Томь в 15 километрах от Новокузнецка, выше по течению реки. Комиссией было признано более удобным расположение ГРЭС в Беловском районе. Начало строительства станции - июль 1956 года. Первый энергоблок ГРЭС мощностью 200 МВт был запущен в июне 1964 года. В 1968 году, с вводом шестого блока, станция достигла своей проектной мощности 1200 МВт. Установленная тепловая мощность ГРЭС - 123 Гкал/ч. Энергоблоки станции - по 200 МВт каждый, с двухкорпусными прямоточными котлами, паропроизводительностью по 640 т/ч.





*Наряду со строительством станции весной 1956 года началось строительство поселка, когда приехала первая партия рабочих - 300 человек, затем вторая - 500 человек. Это были липецкие комсомольцы, которые приступили к строительству так называемого "комсомольского городка". Всесоюзной ударной комсомольской стройке требовалось все больше и больше рабочих рук и люди приезжали со всех уголков необъятной Родины. В сентябре-октябре 1956 года были сданы под жилье первые бараки из плах и шифера на улице Энергетической 7 и 9. Из многоэтажных первыми был построен дом на улице Пугачева 7, затем - Пугачева 5, Ильича 11.*



*В 1958 году сданы в эксплуатацию школа на 400 мест, больница, столовая на 150 мест, кинотеатр.*





*Таким образом, благодаря самоотверженному труду комсомольцев на пустыре вырос благоустроенный поселок, в пойме реки Иня разлилось рукотворное море, поднялись трубы и корпуса мощной по региональным стандартам электростанции.*



*30 августа 1965 года сдан пляж на 100 человек,  
открыта музыкальная школа. В 1966 году построены  
школа, энергостроительный техникум. 23 июня 1967 года  
окончено строительство первой в Кузбассе водной  
станции, 30 июня 1967 года сдана в эксплуатацию  
столовая на 200 посадочных мест.*

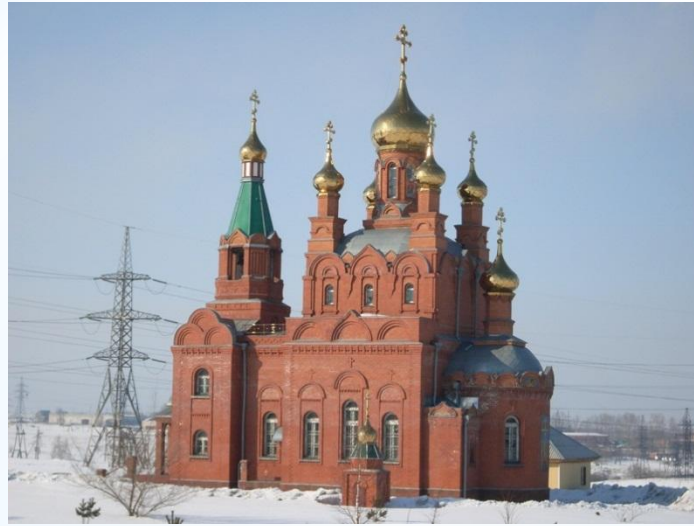


*Подъезжая к поселку Инской, первое, что бросается в глаза - красивая церковь по левую сторону дороги...*

*Это Храм Святой Троицы - наша гордость, место, в котором, побывав один раз, хочется вернуться еще, и еще раз... Территория храма всегда ухожена благодаря заботливым рукам тех, кто посвятил свою жизнь служению Богу, а также прихожан и воспитанников Воскресной школы. И чувствуешь себя здесь по-другому, стоя под сверкающими куполами, умиротворенно, возвышенно и спокойно.*









*Тысячи жителей поселка Инского собрались 9 мая 2005 года на открытие аллеи ветеранов. Почти два года продолжалось строительство и принимали в нем участие и подрядная строительная организация, и КПП "Инской", и школьники, и ветераны. В канун открытия здесь высадили около 200 молодых березок.*





*На протяжении всей своей истории поселок рос, строился и развивался. Сейчас Инской - это поселок, входящий в состав города Белово, имеющий сильную промышленную и социальную инфраструктуру, который год от года становится все краше, хорошеет и благоустраивается благодаря поддержке Администрации города Белово, градообразующих предприятий и, конечно же, всех проживающих в нем жителей.*

*Площадь поселка Инской составляет 1761 га.*

*Количество жителей - 13700 человек.*

